



麻生区役所
ツイッター



麻生区
シンボルマーク

あさお



8

月号

関東大震災から100年

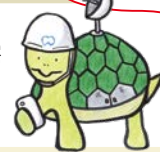
自らの生命は自ら守る。
地域のことは地域で守る。

今年が関東大震災発生からちょうど100年。皆さんは、震源域の直上が神奈川県であり、県全体に被害が多発したことをご存じでしょうか？
震災での教訓を忘れることなく、地域防災力の向上を目指して、定期的に防災について考えましょう。
問 区役所危機管理担当 ☎044-965-5115 FAX044-965-5201

正しく備える

避難所の正しい知識や食料の備蓄方法、自宅
のできる防災訓練について紹介しています。

防災ハンドブック
をみてね



わが家の防災
ハンドブック
HP



自分の分は自分で備える

非常食は最低3日分、7日分あれば安心といわ
れています。普段から少し多めに食材、加工品
を買っておき、使ったら使った分だけ新しく買い
足していくこと(ローリングストック)で、常に一定
量の食料を家に備蓄しておきましょう。



自分の身は自分で守る

震災時でも災害の危険がない場合や自宅での生
活ができる人は避難所に行く必要はありませんが、
家屋が全焼・全壊するなど、生活の場を失う場合に
備えて、各家庭で避難所の場所を確認しておきま
しょう。



川崎市防災
ポータルサイト

KAWASAKI SDGs 川崎市 × おうちキャンプ × SDGs

楽しみながら防災訓練もできる「おうちキャンプ」を始めてみませんか。

日ごろから備蓄品の使い方を習得す
るとともに、点検を行うことにより、
いざという時に使えないという事態を
防ぐことができます。また、区では
持続可能な在宅避難のヒントが満載な
「区民防災塾」を開催しています。ぜ
ひご参加ください。



がけ・擁壁の無料相談会を開催します!

所有しているがけ地や擁壁の安全性に不安がある人は、専門
家に無料で相談できます。

日時 8月26日(土)10時~12時、13時~16時20分
※1組1時間程度

場所 麻生区役所4階第4会議室

☎10組、川崎市内にがけ地や擁壁を所有する人

☎8月15日~23日に電話か市HPで。まちづくり局宅
地企画指導課 ☎044-200-3035 FAX044-200-3089
[先着順]



市HP

麻生区は「健康長寿」をめざす取組を進めていきます!!

あなたの健康づくりの
秘訣を募集しています!

麻生区の平均寿命
男性:84.0歳 女性:89.2歳

※厚生労働省「令和2年市区町村別生命表」公表
令和5年5月12日

区では、「誰もが住み慣れた地域で安心して暮らし続けることができる地域づくり」
を進めています。これからも、区民の皆さんの健康づくりにつながる情報発信や集
いの場の拡充などに取り組んでいきます。

問 区役所地域ケア推進課 ☎044-965-5303 FAX044-965-5169



かきまるくん 長寿郎



区HP

あさお地ケア 川柳コンテスト

優秀作品に
図書カード贈呈

長寿日本一にちなんで川柳を詠んでみ
ませんか。こどもの部(小・中学生)と一般
の部に分けて募集します。

テーマ みんなの健康意識や周りの人との
交流など「自助」または「互助」を5・7・
5で表現したもの

対象 区内在住・在学・在勤、または区内
で活動している人

☎9月19日までに区HPで(1人
3作品まで)



区HP

講演会 「健康長寿社会に向けて」

健康長寿に関する最新情報や食生活のポイ
ントについてお伝えします。

日時 9月1日(金)10時~11時半

場所 麻生市民館大会議室

定員 会場100人 オンライン50人

講師 東京都健康長寿医療センター研究所
副所長 藤原佳典氏
株明治 管理栄養士
岡美里氏

☎8月21日までに区HPで。[抽選]



区HP

ストレスと共存してハッピーに ~音楽をこころのウェルビーイングに役立てる~

音楽療法の技術を活用した、ストレスへの対処法やセル
フケアについて学べる講座とミニコンサートを実施します。

日時 9月30日(土)14時~16時

場所 昭和音楽大学

南校舎C511教室

定員 小学生以上100人

費用 一般1,500円
区内在住者・在勤者1,000円
高校生以下無料

☎8月15日から同大学HPで。昭和音楽大
学チケットセンター ☎044-953-9899 [先着順]



大学HP

〈区版〉は区の情報を中心に掲載しています。
総合案内 ☎044-965-5100

麻生区統計データ (令和5年7月1日時点)
人口: 18万753人
世帯数: 8万1,794世帯

発行 麻生区役所 〒215-8570 麻生区万福寺1-5-1
麻生区ホームページ <https://www.city.kawasaki.jp/asao/>
編集 麻生区役所企画課 ☎044-965-5112 FAX044-965-5200

令和5年度第1回選挙〇×クイズ



- 【問1】** 投票所入場整理券がないと投票できない。マルかバツか。
- 【問2】** 川崎市麻生区で選挙人名簿に登録されている人は、「市内」であれば麻生区以外の期日前投票所でも投票することができる。マルかバツか。

全問正解者の中から抽選で20人に図書カード500円分を、その他の正解者に粗品をお送りします。応募は1人1回です。当選者の発表は賞品の発送をもって代えさせていただきます。

【申】8月31日(消印有効)までに、住所、氏名、電話番号、年齢、クイズの答え、選挙に対する意見を記入し、直接(区役所、市民館、図書館、柿生分庁舎に応募箱と応募用紙を設置)・または郵送、応募フォームから 〒215-8570 麻生区選挙管理委員会 ☎044-965-5109 FAX044-965-5200 [抽選]



応募フォーム

区のお知らせ 掲示板

申し込み方法は市版6面参照

区役所地域振興課

【申】〒215-8570麻生区万福寺1-5-1 ☎044-965-5116 FAX044-965-5201

「旧王禅寺村をめぐる」

歴史観光ガイドの案内で、王禅寺、山王社、王禅寺エコ暮らし環境館他を巡ります。◎9月22日(金)13時25分「裏門坂」バス停集合、16時半解散 **【申】**30人 **【料】**¥500円 **【申】**9月8日(必着)までに往復ハガキ(イベント名、参加者全員の住所、氏名、年齢、電話番号)で。[抽選]。※同協会HPからも申し込み可。



同協会HP

第160回 あさお芸術のまちコンサート ～For You～ 秋空のハーモニー

公募により選ばれた出演者、世代を超えて楽しく歌う合唱団、プロの室内アンサンブルによるコンサート。申し込み不要、当日先着800人。◎9月3日(日)14時半開演 **【申】**麻生市民館ホール。



区HP

あさお芸術のまちコンサート with劇団民藝 出演者募集!

劇団民藝の俳優と一緒にステージで朗読しませんか。10月～11月に練習、12月3日本番。◎選考日9月9日9時半～12時 **【申】**区役所4階第1会議室 **【申】**区内在住・在学の小学4年～高校3年若干名 **【申】**8月31日までに区HPで。[選考]



区HP

市民体力テストの集い

運動を始める前に、まずはご自身の体力を測定してみましょう。参加無料。申し込み不要。体育館シューズ持参。◎9月10日(日)10時～12時(受付は11時半まで) **【申】**麻生スポーツセンター大体育室。

区役所生涯学習支援課

【申】☎044-951-1300 FAX044-951-1650

ミュージカル映像で学ぶ障害者の今～夏休みの自由研究にぜひ～

音楽劇の上映、難病(筋萎縮性側索硬化症など)当事者(佐藤裕美氏、岡部宏生氏、小田瞳氏)による講座など。



区HP

◎8月23日(水)10時～15時半 **【申】**麻生市民館大会議室他 **【申】**小学3年生以上60人 **【申】**8月15日までに区HP、電話か窓口で。[抽選]

岡上分館

【申】〒215-0027麻生区岡上3-15-5 ☎044-988-0268 FAX044-986-0472

カリンバを弾こう

親指だけで弾くことができるカリンバを練習しましょう。◎10月3、10、17、24、31日、10時～12時全5回 **【申】**50歳以上、15人 **【申】**8月18日から直接か電話で。[先着順]

親と子のサードプレイス

不登校・登校しづらいで悩む保護者が集い、精神科医の星野概念さんから、話を聞きます。◎9月10日(日)10時～12時 **【申】**20人 **【申】**8月17日9時から直接、電話か区HPで。[先着順]

区役所保育所等・地域連携担当

【申】☎044-965-5220 FAX044-965-5207

キッズアート田圃「夢がふくらむWAKUWAKUランド～土ねんどであそぼう～」

彫刻に使われる「彫塑ねんど」で遊びます。◎9月30日(土)①10時半～11時半(2歳～3歳の子どもと保護者)②13時15分～14時半(4歳～就学前の子どもと保護者)。兄弟で参加の場合は上の子どもの年齢で参加してください。 **【申】**田圃調布学園大学 **【申】**各回15組 **【申】**9月10日までに申し込みフォームから。[抽選]



申し込みフォーム

麻生市民交流館やまゆり

【申】☎044-951-6321 FAX044-951-6467

「目指せ!アクティブシニア講座」企画委員募集

生活を豊かにするための仲間づくりを目指す連続講座(1～2月)の企画を行います。 **【申】**3人 **【申】**8月31日までに申し込みフォームで。[抽選]



申し込みフォーム

「ビバ!あさおの子どもたち」

幼児から小学生向けの楽しいお店を出店します。おもちゃ作り、プログラミング体験、絵本と音楽、漫才作り、おもちゃの修理、囲碁体験、



やまゆりHP

スタンプリナーなど。◎8月26日(土)11時～15時 **【申】**同館。

アートセンター

【申】☎044-955-0107 FAX044-959-2200 **【申】**チケット専用ダイヤル ☎044-959-2255(平日9時～19時半)

アルテリオ小劇場上演情報

◎しんゆり寄席…ゲストの古今亭文菊が古典落語「猫の災難」を披露。◎8月26日(土)14時。
◎しんゆりジャズスクエアvol.60…昭和音楽大学講師・梶原順と関根彰良によるギターデュオが「追憶」などを演奏。◎9月22日(金)19時。

アルテリオ映像館上映情報

◎今月のおすすめ…『わたしたちの国立西洋美術館 奇跡のコレクションの舞台裏』…美術館大改修の裏側に迫るドキュメンタリー。◎8月26日(土)～9月8日(金)。

ヨーロッパ鉄道模型とジオラマ

ヨーロッパの街並みや風景の巨大ジオラマの中をヨーロッパ各国の鉄道模型が走行します。◎8月26日(土)9時半～18時、27日(日)9時半～16時 **【申】**川崎市アートセンター3階コラボレーションスペース。



地域まもり支援センター 健診・講座案内など (電話受け付けは平日8時半～12時、13時～17時)

事業名	日程・場所	時間	対象	内容・持ち物	申
離乳食教室 ステップ1	①9月8日(金) ②9月22日(金) 区役所1階 母子相談室	9時半～	5～6カ月の子どもと保護者12組	離乳食の進め方の話と個別相談。母子健康手帳、筆記用具、バスタオルを持参。	8月15日から申し込みフォームで[先着順] 申し込みフォーム
幼児食教室	9月8日(金) 区役所1階 母子相談室	14時15分～	1歳6カ月～3歳未満の子どもと保護者10組	離乳食卒業～3歳ごろまでの食事の話と個別相談。保護者向けに試食あり。母子健康手帳、筆記用具、お手拭き、飲み物を持参。	8月15日から申し込みフォームで[先着順] 申し込みフォーム
認知症介護教室	9月27日(水) 区役所1階保健ホール	13時半～15時10分	認知症の人の介護をしている家族	参加者と看護師など、専門職との座談会	初めて参加する人は、9月26日までに電話で☎044-965-5157[事前申込制]
認知症サポーター養成講座～認知症を学び地域で支えよう～	9月22日(金) 区役所4階第1会議室	14時～16時	市内在住・在勤・在学の人100人	認知症になっても安心して暮らせるまちづくりを目指して、認知症の人を温かく見守り、応援者になっていただく、認知症サポーターの養成講座	8月15日から区HP、電話かFAXで地域支援課[先着順] 区HP
すくすく子育てボランティア養成講座	①9月8日(金) ②9月14日(木) ③9月19日(水) ①は区役所1階保健ホール、②③は区役所4階第1会議室	①14時～16時 ②13時～15時 ③9時半～11時半	区内在住10人(子育て支援などの活動に興味のある人)	子どもの発達や、麻生区の地域状況について学び、乳幼児健診などで活動していただくボランティアの養成講座	8月15日から電話か申し込みフォームで[先着順] 申し込みフォーム

【申】区役所地域支援課☎044-965-5160 FAX044-965-5169。*車でのお越しはご遠慮ください。

麻生老人福祉センター (麻生いきいきセンター)

【申】〒215-0006麻生区金程2-8-3 ☎044-966-1549 FAX044-966-8956

センターまつり

盆踊り、模擬店などを実施します。
◎8月26日(土)17時～19時。

敬老のつどい

◎演芸会出演者募集…◎9月15日(金)10時～11時半 **【申】**市内在住60歳以上の人で構成する12組 **【申】**8月17日9時から直接。[先着順]
◎染谷美里、川田健太による三味線演奏会、柳亭市若、立川志らびーによる二ツ目落語会…◎9月15日(金)13時半～15時半 **【申】**市内在住60歳以上、160人 **【申】**8月17日9時から直接か電話で。[先着順]

川崎授産学園

【申】〒215-0001 麻生区細山1209 ☎044-954-5011 FAX044-954-6463 **【申】**entry@seiwa-gakuen.jp

手話入門講座

◎10月6日～11月24日の金曜、全7回、10時～12時 **【申】**手話を初めて学ぶ人、15人 **【申】**川崎授産学園 **【料】**テキスト代 3,300円 **【申】**9月21日までにメールかFAXで(氏名、フリガナ、住所、電話番号、駐車場使用希望の有無を記入)。[抽選]