

1階平面図

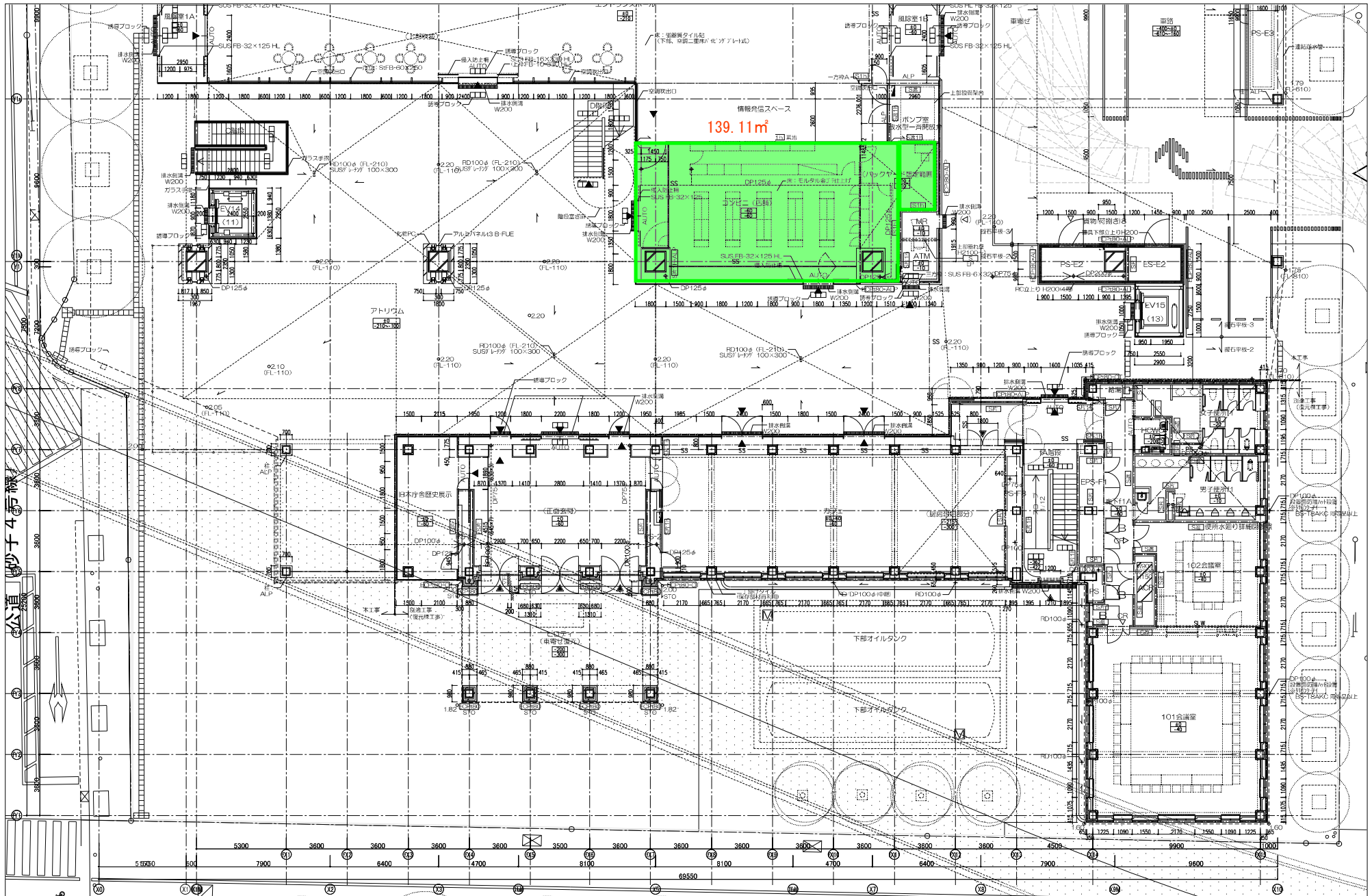
モビリティ例

| 【1階駐車台数一併計台数】 | | 【駐車場 合計台数】 | |
|------------------|---------|-------------------|---------|
| ▲ 常時対応 | 車いす 1台 | 普通車 44台 (地上2ヶ所含む) | 合計: 76台 |
| ▲ 朝夕時対応 | 普通車 2台 | 軽自動車 102台 | |
| ▲ 後20:00から早朝まで対応 | 小型車 3台 | 車椅子 5台 (地上1ヶ所含む) | |
| ▲ 深夜時対応 | 貨物車 1台 | 乗物車 8台 (地上1ヶ所含む) | |
| ▲ 通常時EV不停止運用 | | 軽自動車 3台 | |
| OR | カードリーダー | EV充電台 21台 | |

※PS・EPS・DS・ACRは全て△とする

| | | | | |
|------------------------------------------------------------------------------------------------|----------------------|--------------------------------|---------------|-----------------|
| KUME <small>久米設計</small> 株式会社 久米設計 一級建築士 第280061号 伊藤 彰 一級建築士 第252798号 髙田 健介 | 一級建築士 第232895号 上田 克寿 | 工事名称 川崎市新本庁舎整備事業 | 日付 〇160028 | 設計番号 〇160028 |
| | 図名 平面図(1階) | 縮尺 1:200 (A1) 1:400 (A3) | 図面番号 D05 | |
| | 平面図(1階) | | | |

1階平面図



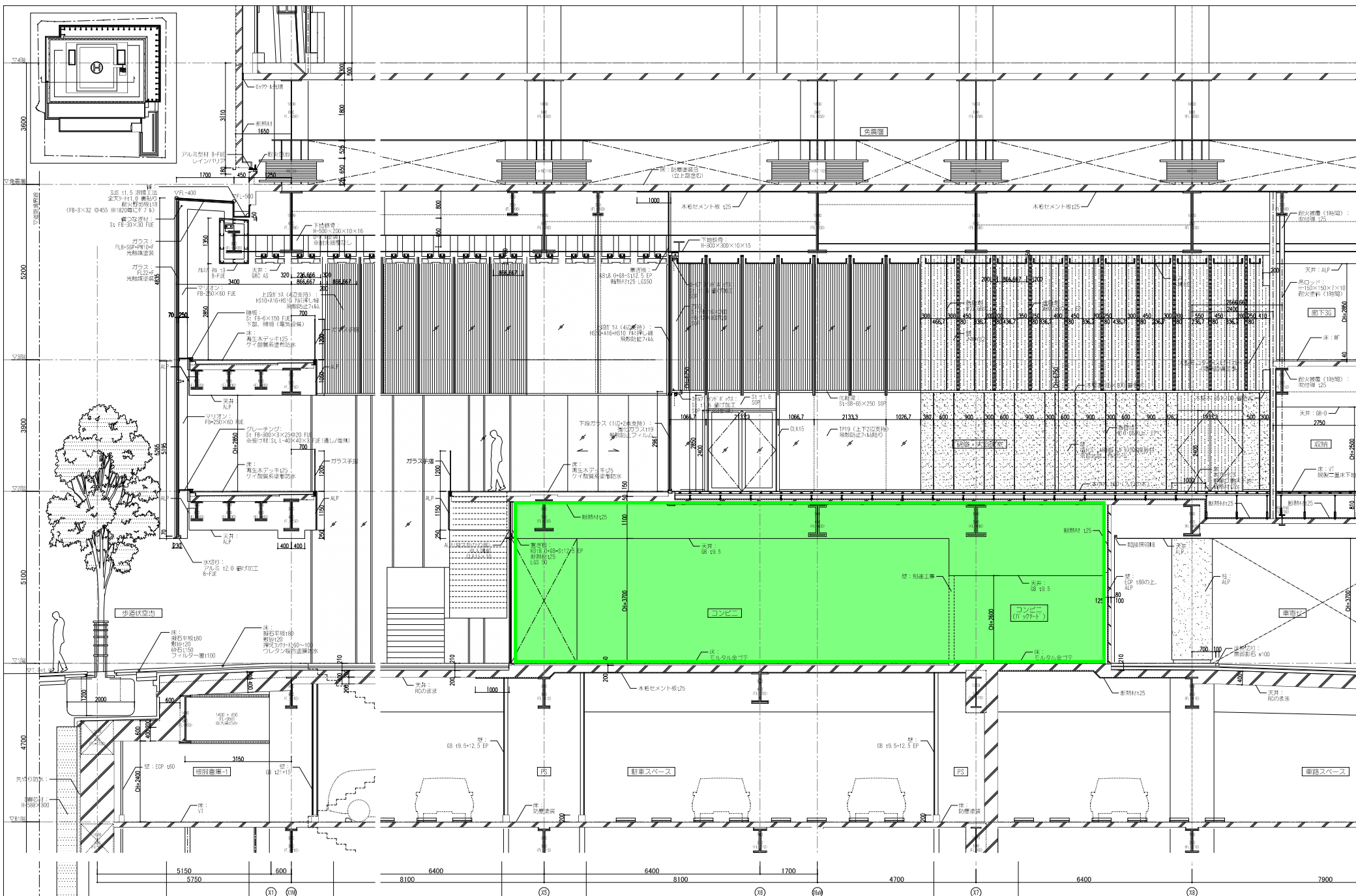
【計画事項】
 ・本図面は、柱間等の建物の柱間寸法図であり、「S」(柱)とする。
 ・コア部は「コア部の詳細図(32層-3図)」を参照すること。
 ・壁について、外壁：VF壁、内壁：SGP-0の壁とする。
 ・(FL-100)の0.00は絶対標高を示す。

・冷水管：OSGウォーターテック M85B規格とする。
 ・換入取付機は、強化ガラス115 H950 第9部P5 フルテック フィックスサイドZero! 図表とする。

- セキュリティ凡例
- ▲ 常時監視
 - ▲ 検知時監視
 - ▲ 検出・00から常時監視 CRカードリーダー
 - ▲ 検出時監視
 - ▲ 非常時EV不許止方向
 - ▲ CRカードリーダー
- ※PS・DS・AD等指定で△とする

| | | | | |
|--|-----------------------|-------------------------|--------------------------------|-----------------|
| | 川崎市総務企画局 本庁舎等整備推進室 | 工事名称 川崎市新本庁舎超高層棟新築工事 | 日付 令和5年6月 | 設計番号 0160028 |
| | 完成図 | 図名 平面詳細図6 (1階-2) | 縮尺 1:100 (A1) 1:200 (A3) | 図面番号 J06 |

コンビニエンスストア平面図



【共通事項】・駐車場の天井高さは、特記なき限り、設備配管工事等を念め、車高は3.0m、車空は2.4mを確保すること。

| | | | | |
|---------------------------------|-----------------------|--------------------------|-------------------------------|-----------------|
| KUME SEKKEI 株式会社 久米設計 | 川崎市総務企画局 本庁舎等整備推進室 | 工事名称 川崎市新本庁舎超高層棟新築工事 | 日付 令和元年10月 | 設計番号 O160028 |
| | 発注図 | 図名 炬計図16 (超高層棟・低層部-2) | 縮尺 1:50 (A1) 1:100 (A3) | 図面番号 E16 |

コンビニエンスストア断面図