

川崎市年齢別人口

—令和 5(2023)年 10 月 1 日現在—

川 崎 市

目 次

川崎市年齢別人口の概要	1
1 年齢3区分別人口	2
2 平均年齢	3
3 年齢構成指数	3
4 年齢（5歳階級）別移動人口	4
5 人口ピラミッド	4
6 性比	5
7 区別の状況	6
統 計 表	
年齢（各歳）、男女別人口	10
年齢（5歳階級）別移動人口	18

用語の解説

1 年齢3区分別人口

年少人口	0～14歳人口
生産年齢人口	15～64歳人口
老年人口	65歳以上人口

2 年齢構成指数

年少人口指数 = $(0\sim 14\text{歳人口}) / (15\sim 64\text{歳人口}) \times 100$

老年人口指数 = $(65\text{歳以上人口}) / (15\sim 64\text{歳人口}) \times 100$

従属人口指数 = $(0\sim 14\text{歳人口}) + (65\text{歳以上人口}) / (15\sim 64\text{歳人口}) \times 100$

〔従属人口：年少人口と老年人口の和〕

老年化指数 = $(65\text{歳以上人口}) / (0\sim 14\text{歳人口}) \times 100$

3 性比 女性 100人に対する男性の数

利用上の注意

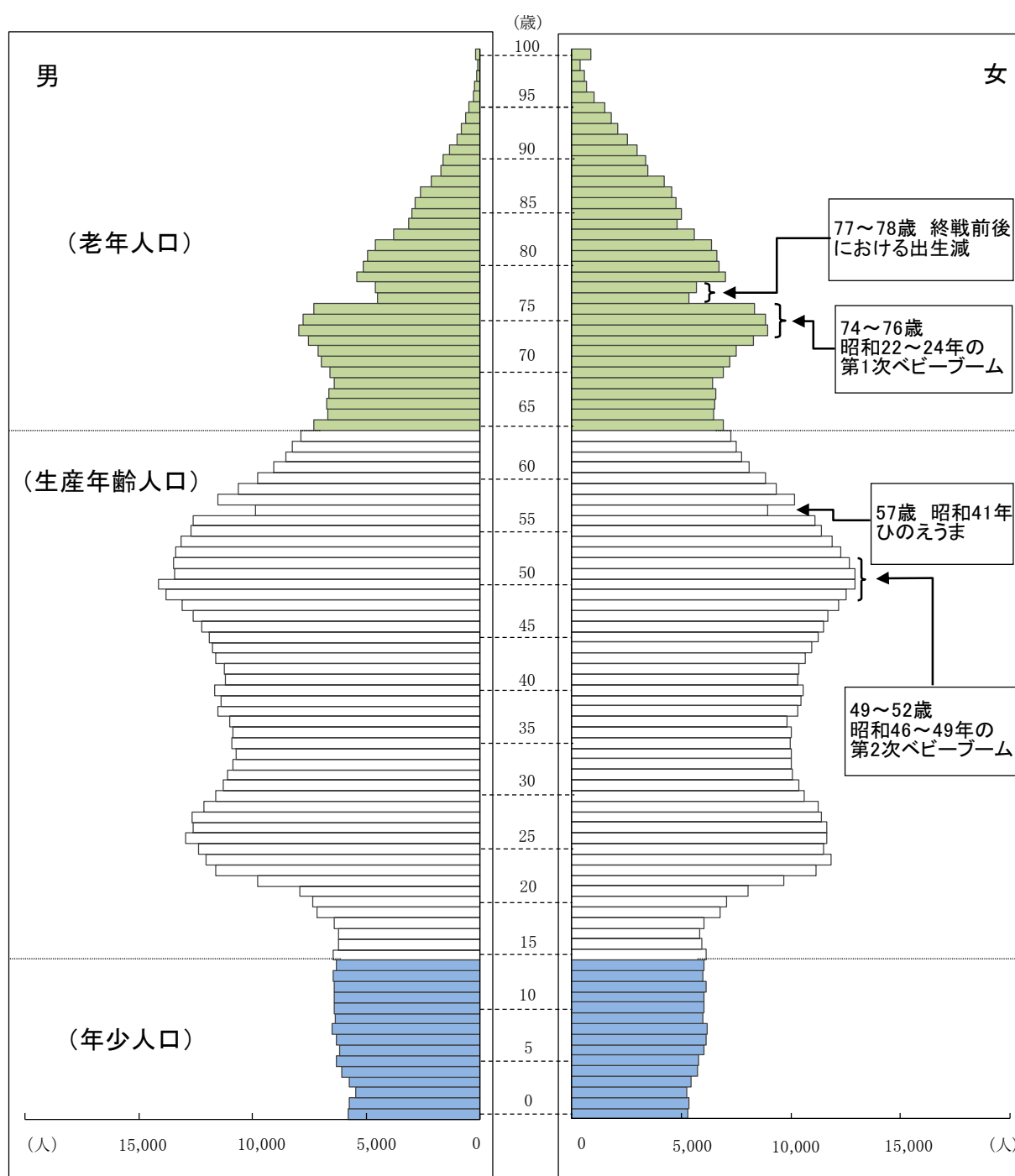
- この年齢別人口は、総務省が公表した「令和2年国勢調査に関する不詳補完結果」による年齢別人口を基数として、住民基本台帳の年齢別移動人口を増減して推計したものです。
- 令和2年及び平成27年国勢調査人口は不詳補完結果、平成22年以前の国勢調査人口は原数値を使用しています。
- 表中の数値は、単位未満を四捨五入しているため、総数と内訳の合計が一致しない場合があります。
- 表中の符号の使い方は次のとおりです。
「0」、「0.0」単位未満 「－」皆無又は該当数値なし 「△」比較減を表す
- 本文中に用いる「ポイント」とは、比率の差を表しています。

川崎市年齢別人口の概要

令和5(2023)年10月1日現在の川崎市の人口は1,545,604人となり、前年同月と比べると4,714人増加(男2,269人増加、女2,445人増加)しました。

川崎市の人口	1,545,604人	(男 777,714人 女 767,890人)
年少人口	180,011人	(男 92,411人 女 87,600人)
生産年齢人口	1,047,915人	(男 544,948人 女 502,967人)
老年人口	317,678人	(男 140,355人 女 177,323人)

図1 年齢(各歳)別人口ピラミッド(令和5年10月1日)現在



1 年齢3区分別人口

－生産年齢人口の割合が全国を8.3ポイント上回り、老年人口は8.5ポイント下回る－

年齢3区分別人口を前年と比較すると、0～14歳の年少人口は3,672人(2.00%)減少し180,011人、15～64歳を生産年齢人口は6,436人(0.62%)増加し1,047,915人、65歳以上の老年人口は1,950人(0.62%)増加し317,678人となりました。0～14歳の区分では人口が減少し、他の二区分で人口が増加しています。なお、65歳以上の老年人口のうち75歳以上をみると、6,772人(4.01%)増加し175,760人となっており、他の区分と比較すると高い増加率となっています。

年齢3区分別人口割合を全国(年少人口11.4%、生産年齢人口59.5%、老年人口29.1%)と比較すると、本市では年少人口が0.2ポイント上回って11.6%、生産年齢人口は8.3ポイント上回って67.8%、老年人口は8.5ポイント下回って20.6%となっており、生産年齢人口の割合が高く老年人口の割合が低いことがわかります。(図2、表1)

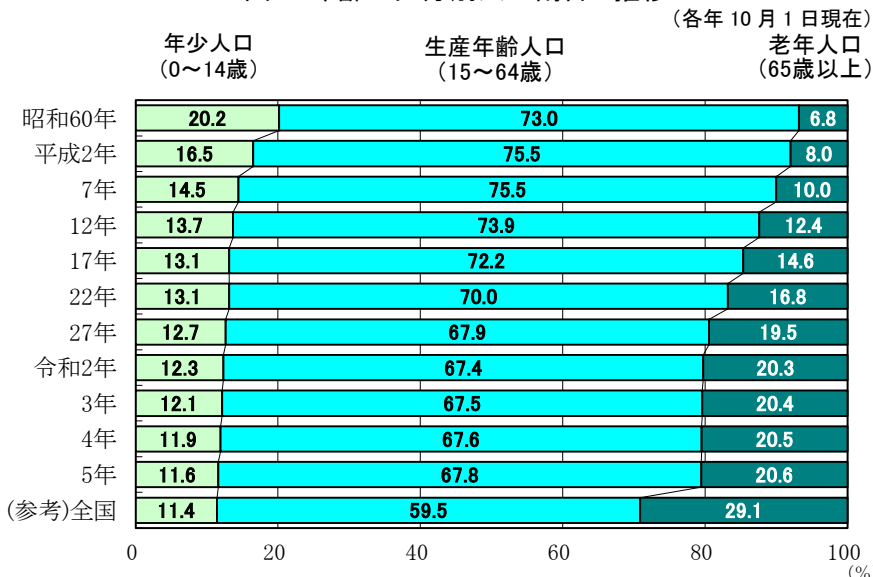
表1 年齢3区分別人口の推移

年次		人 口 (人)					割 合 (%)			
		総数	年少人口 0～14歳	生産年齢人口 15～64歳	老年人口		年少人口 0～14歳	生産年齢人口 15～64歳	老年人口	
					65歳以上	うち75歳以上			65歳以上	うち75歳以上
推計人口 (注1)	令和3年	1,540,340	186,968	1,039,175	314,197	162,252	12.1	67.5	20.4	10.5
	4年	1,540,890	183,683	1,041,479	315,728	168,988	11.9	67.6	20.5	11.0
	5年	1,545,604	180,011	1,047,915	317,678	175,760	11.6	67.8	20.6	11.4
	(参考)全国	124,340,000	14,190,000	73,930,000	36,220,000	20,080,000	11.4	59.5	29.1	16.1
【参考】 国勢調査 人口 (注2)	昭和60年	1,088,624	219,529	794,913	74,060	23,822	20.2	73.0	6.8	2.2
	平成2年	1,173,603	193,536	883,707	93,798	33,702	16.5	75.5	8.0	2.9
	7年	1,202,820	173,707	907,801	120,373	43,107	14.5	75.5	10.0	3.6
	12年	1,249,905	170,670	923,655	154,704	56,705	13.7	73.9	12.4	4.5
	17年	1,327,011	174,264	957,712	194,176	78,412	13.1	72.2	14.6	5.9
	22年	1,425,512	185,571	988,540	237,298	104,665	13.1	70.0	16.8	7.4
	27年	1,475,213	186,952	1,001,295	286,966	131,585	12.7	67.9	19.5	8.9
	令和2年	1,538,262	189,578	1,037,169	311,515	160,269	12.3	67.4	20.3	10.4

(注1) 令和3～5年の推計人口は、総務省の不詳補完結果を基数としている。全国値は総務省による推計人口概算値。

(注2) 平成22年以前は、総数に年齢不詳が含まれているため、総数と人口の内訳の合計は一致しない。また、割合は年齢不詳を除いて算出している。平成27年及び令和2年は総務省の不詳補完結果によるため、平成27年の数値は平成27年から令和元年の「川崎市年齢別人口」の数値と一致しない。

図2 年齢3区分別人口割合の推移



(注) 平成27年及び令和2年は総務省の不詳補完結果によるため、平成27年の数値は平成27年から令和元年の「川崎市年齢別人口」の数値と一致しない。

2 平均年齢

－平均年齢は前年より0.2歳上昇し、44.5歳となる－

平均年齢は緩やかに上昇を続けており、前年に比べ0.2歳上昇して44.5歳となりました。

男女別にみると、男性は0.2歳上昇して43.4歳、女性も0.2歳上昇して45.6歳となり、女性が男性を2.2歳上回っています。(表2)

表2 平均年齢の推移

		(歳)		
年次	川崎市	男	女	
昭和60年	33.5	32.8	34.2	
平成2年	35.2	34.4	36.1	
7年	37.2	36.4	38.1	
12年	38.8	37.9	39.7	
17年	40.3	39.4	41.3	
22年	41.5	40.5	42.5	
27年	42.8	41.8	43.9	
令和2年	43.7	42.7	44.8	
3年	44.0	42.9	45.1	
4年	44.3	43.2	45.4	
5年	44.5	43.4	45.6	

3 年齢構成指数

－少子高齢化が徐々に進行しているものの、老年化指数は全国を78.8ポイント下回る－

年少人口指数(15～64歳人口に対する0～14歳人口)は0.4ポイント低下し17.2となりましたが、老年人口指数(15～64歳人口に対する65歳以上人口)は前年に引き続いて30.3となりました。

これにより、15～64歳の生産年齢人口の扶養負担の程度を示す従属人口指数(従属人口とは年少人口と老年人口の和であり、15～64歳人口に対する従属人口が従属人口指数)は前年より0.5ポイント低下して47.5となりました。これは生産年齢人口100人で従属人口47.5人を支えている状況を表しています。

次に、少子高齢化の程度を端的に示す老年化指数(0～14歳人口に対する65歳以上人口)は、年少人口の減少と老年人口の増加により、前年より4.6ポイント上昇して176.5となりました。

これらの指数から、少子高齢化が徐々に進行していることが分かります。

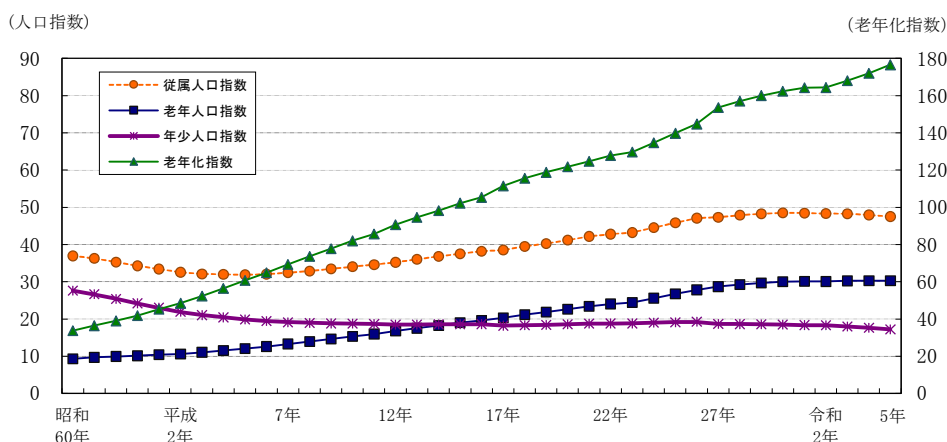
また、全国と比較すると、年少人口指数、老年人口指数及び従属人口指数のいずれも本市が下回っており、その差は年少人口指数が2.0ポイント、老年人口指数が18.7ポイント、従属人口指数が20.7ポイントとなっています。なお、全国の老年化指数は、前年より5.3ポイント上昇して255.3となっており、本市はこれを78.8ポイント下回っています。(図3、表3)

表3 年齢構成指数の推移

区分	昭和60年	平成2年	7年	12年	17年	22年	27年	令和2年	3年	4年	5年	全国(令和5年)
年少人口指数	27.6	21.9	19.1	18.5	18.2	18.8	18.7	18.3	18.0	17.6	17.2	19.2
老年人口指数	9.3	10.6	13.3	16.7	20.3	24.0	28.7	30.0	30.2	30.3	30.3	49.0
従属人口指数	36.9	32.5	32.4	35.2	38.5	42.8	47.3	48.3	48.2	48.0	47.5	68.2
老年化指数	33.7	48.5	69.3	90.6	111.4	127.9	153.5	164.3	168.0	171.9	176.5	255.3

(注)平成27年及び令和2年は総務省の不詳補完結果によるため、平成27年の数値は平成27年から令和元年の「川崎市年齢別人口」の数値と一致しない。

図3 年齢構成指数の推移



4 年齢（5歳階級）別移動人口

－転入、転出とも20歳代と30歳代前半で過半数を占めている－

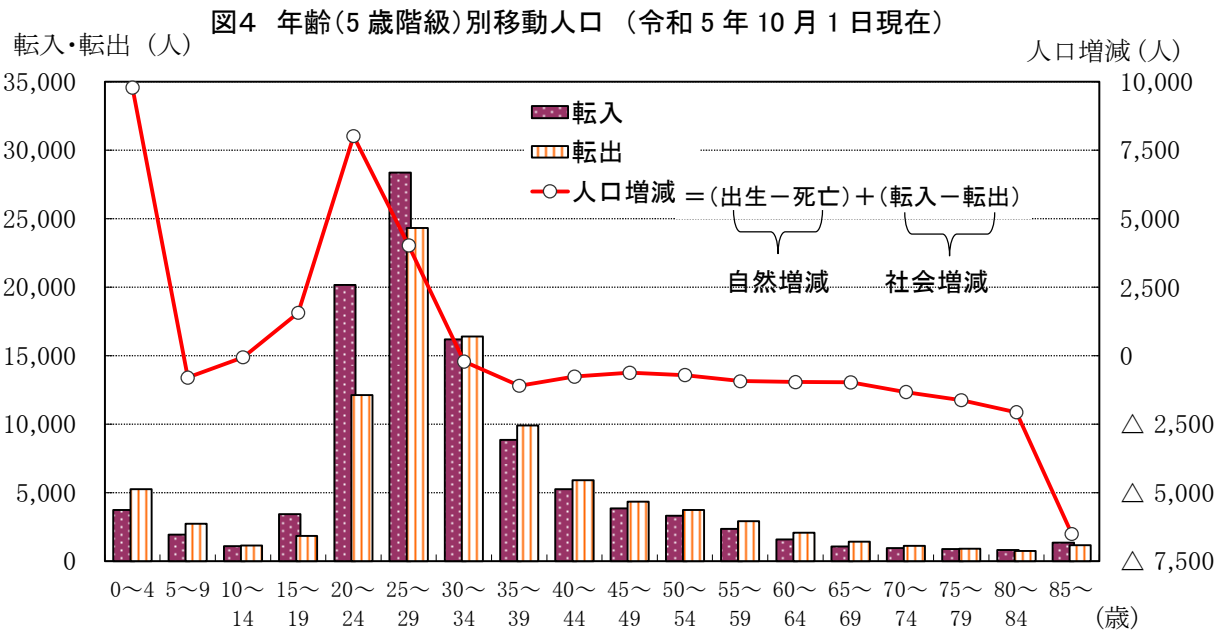
令和4（2022）年10月から令和5（2023）年9月までの1年間の人口増減をみると、4,714人の増加となりました。内訳をみると、出生が11,345人、死亡が13,767人で差引き2,422人の自然減少となり、転入が105,138人、転出が98,002人で差引き7,136人の社会増加となっています。

社会増減を年齢（5歳階級）別にみると、転入で最も多いのは「25～29歳」の28,371人で、次いで「20～24歳」の20,164人、「30～34歳」の16,204人となっています。転出で最も多いのは「25～29歳」の24,321人で、次いで「30～34歳」の16,387人、「20～24歳」の12,122人となっています。このように、転入、転出とも20歳代と30歳代前半で過半数を占めています。

また、10歳代後半と20歳代に加えて80歳代以上の各階級は転入が転出を上回る社会増加、その他の階級では転出が転入を上回る社会減少となっています。（図4、表4）

表4 移動人口（令和4年10月～令和5年9月中）

区分	人口増減 A+B	自然増減			社会増減		
		A(1)-(2)	出生(1)	死亡(2)	B(3)-(4)	転入(3)	転出(4)
川崎市	4,714	△2,422	11,345	13,767	7,136	105,138	98,002



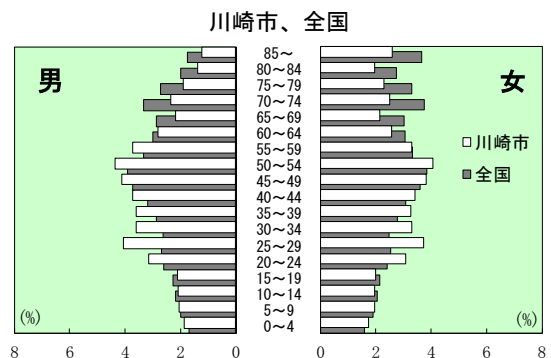
5 人口ピラミッド

－全国と比べ、20歳代～50歳代の

張り出しが大きい－

全国と比較すると、全国では70歳代前半の第1次ベビーブーム世代と、40歳代後半から50歳代前半の第2次ベビーブーム世代の張り出しが大きくなっていますが、本市では20歳代から50歳代の張り出しが大きく、生産年齢人口が高い割合を占めていることが分かります。（図5）

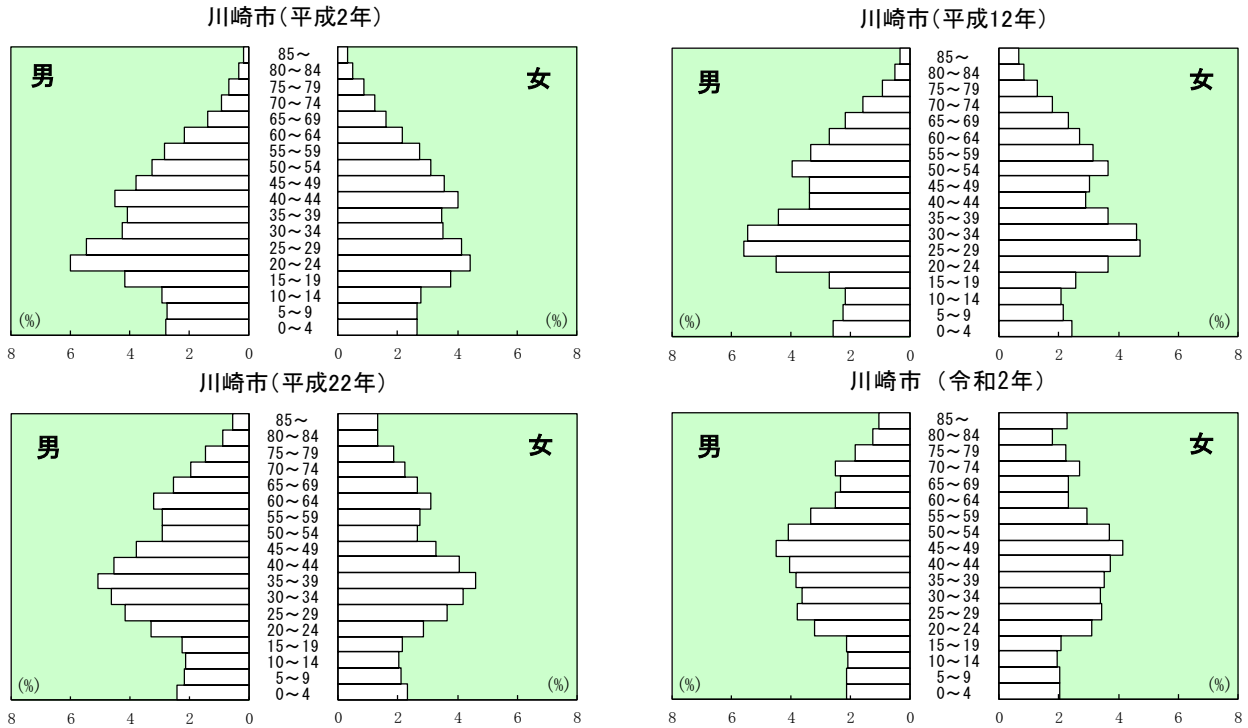
図5 年齢（5歳階級）別人口ピラミッド（割合）（令和5年）



（注）人口ピラミッドの中央の数字は年齢（5歳階級）を表している。

また、本市の年齢（5歳階級）別人口ピラミッド（割合）の推移をみると、平成2（1990）年は20歳代を中心とした若い生産年齢人口に張り出しが見られますが、それに比べ14歳以下の年少人口は少なくなっています。令和2（2020）年には老年人口の割合が伸び、年少人口の割合がさらに少なくなっています。（図6）

図6 年齢(5歳階級)別人口ピラミッド(割合)の推移



(注)人口ピラミッドの中央の数字は年齢(5歳階級)を表している。

6 性比

－「0～4歳」から「65～69歳」までの階級で男性の方が多い－

令和5（2022）年10月1日現在の人口を男女別にみると、男性777,714人、女性767,890人で男性が女性よりも9,824人多くなっています。性比（女性100人に対する男性の数。数値が100より大きいと男性の数が女性を上回っていることを示す）は101.3となり、前年と同様となっています。また、昭和60（1985）年と比較すると、8.2ポイント低下しており、性比は低下傾向が続いています。なお、全国（94.7）と比較すると6.6ポイント上回っており、男性人口が多いことが本市の特徴となっています。

年齢（5歳階級）別にみると、「0～4歳」から「65～69歳」までの全ての年齢階級において100を超えており、最も高いのは「55～59歳」の112.7、次いで「60～64歳」の110.2、「35～39歳」の110.1となっています。全国と比較すると、「5～9歳」及び「20～24歳」を除く年齢階級において、本市の性比が上回っています。（図7、表5・9）

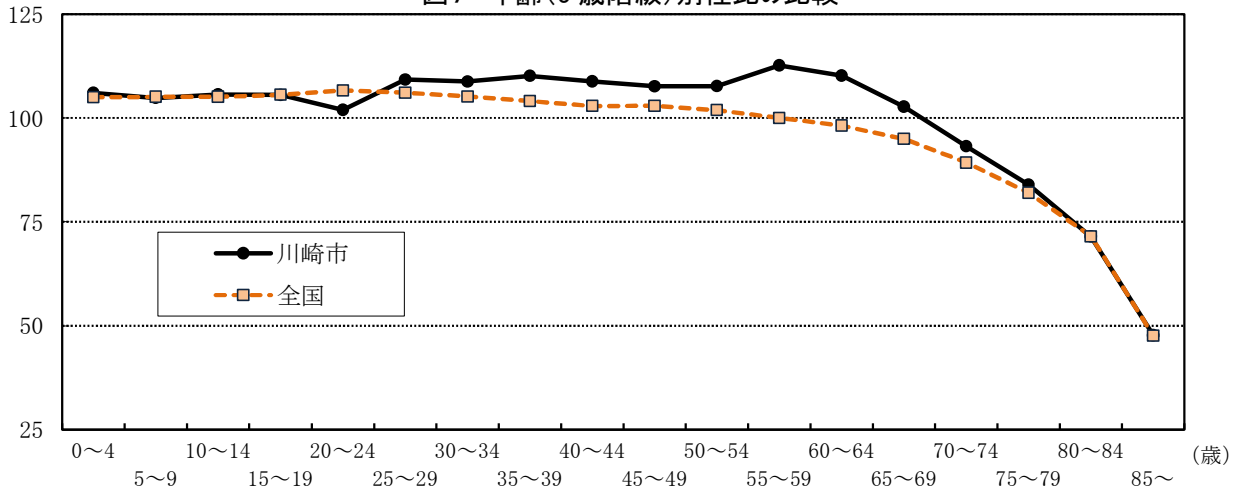
表5 性比の推移

区分	昭和60年	平成2年	7年	12年	17年	22年	27年	令和2年	3年	4年	5年	全国 (令和5年)	
川崎市	109.5	111.0	109.9	108.3	107.4	104.5	103.1	101.7	101.5	101.3	101.3	94.7	
人口 (人)	男	569,061	617,425	629,804	649,997	687,080	728,525	749,038	775,772	776,007	775,445	777,714	60,490,000
	女	519,563	556,178	573,016	599,908	639,931	696,987	726,175	762,490	764,333	765,445	767,890	63,860,000

(注) 男女の数値は人口。

(性比)

図7 年齢(5歳階級)別性比の比較



7 区別の状況

一生産年齢人口の増加数は中原区で最大一

区別に年齢3区分別人口を前年と比較すると、年少人口は全ての区で減少しました。高津区が800人(2.8%)と最も減少し、次いで中原区が686人(2.1%)、宮前区が632人(2.0%)、麻生区が562人(2.5%)、川崎区が553人(2.4%)、幸区が331人(1.5%)、多摩区が108人(0.5%)減少しました。

生産年齢人口は麻生区を除く6区で増加となりました。中原区が1,931人(1.0%)と最も増加し、次いで川崎区が1,395人(0.9%)、高津区が1,139人(0.7%)、多摩区が1,066人(0.7%)、幸区が838人(0.8%)、宮前区が68人 (0.0%)増加しました。一方で、麻生区では1人(0.0%)減少しました。

老年人口は川崎区、幸区を除く5区で増加となりました。宮前区が602人(1.2%)と最も増加し、次いで中原区が484人(1.2%)、高津区が419人(0.9%)、麻生区が373人(0.8%)、多摩区が234人(0.5%)増加しました。一方で、川崎区では114人(0.2%)と最も減少し、次いで幸区が48人(0.1%)減少しました。(表6)

表6 区、年齢3区分別人口

令和5年10月1日現在

区別	人口(人)				対前年増減数(人)、増減率(%)							
	総数	年少人口 0~14歳	生産年齢人口 15~64歳	老年人口 65歳以上	総数	年少人口 0~14歳	生産年齢人口 15~64歳	老年人口 65歳以上	増減率	増減率	増減率	増減率
川崎市	1,545,604	180,011	1,047,915	317,678	4,714	0.3	△ 3,672	△ 2.0	6,436	0.6	1,950	0.6
川崎区	231,030	22,835	156,360	51,835	728	0.3	△ 553	△ 2.4	1,395	0.9	△ 114	△ 0.2
幸区	172,021	22,373	112,307	37,341	459	0.3	△ 331	△ 1.5	838	0.8	△ 48	△ 0.1
中原区	266,655	32,475	192,496	41,684	1,729	0.7	△ 686	△ 2.1	1,931	1.0	484	1.2
高津区	234,839	27,394	161,767	45,678	758	0.3	△ 800	△ 2.8	1,139	0.7	419	0.9
宮前区	235,002	30,451	153,149	51,402	38	0.0	△ 632	△ 2.0	68	0.0	602	1.2
多摩区	225,380	22,916	157,663	44,801	1,192	0.5	△ 108	△ 0.5	1,066	0.7	234	0.5
麻生区	180,677	21,567	114,173	44,937	△ 190	△ 0.1	△ 562	△ 2.5	△ 1	△ 0.0	373	0.8

表7 区、年齢3区分別人口の推移

各年10月1日現在

区 年次	人 口 (人)					割 合 (%)			
	総 数	年 少 人 口	生 産 年 齢 人 口	老 年 人 口		年 少 人 口	生 産 年 齢 人 口	老 年 人 口	
		0～14歳	15～64歳	65歳以上	うち75歳以上	0～14歳	15～64歳	65歳以上	うち75歳以上
川 崎 区									
令和 3年	231,344	24,076	155,134	52,134	26,011	10.4	67.1	22.5	11.2
4年	230,302	23,388	154,965	51,949	26,861	10.2	67.3	22.6	11.7
5年	231,030	22,835	156,360	51,835	27,647	9.9	67.7	22.4	12.0
【参考】国勢調査人口									
平成 2年	200,056	29,721	148,795	21,394	7,557	14.9	74.4	10.7	3.8
12年	194,091	24,013	138,371	31,545	11,697	12.4	71.4	16.3	6.0
22年	217,328	25,380	146,075	43,138	19,259	11.8	68.1	20.1	9.0
令和 2年	232,965	24,818	155,993	52,154	26,026	10.7	67.0	22.4	11.2
幸 区									
令和 3年	170,804	22,769	110,647	37,388	19,409	13.3	64.8	21.9	11.4
4年	171,562	22,704	111,469	37,389	20,124	13.2	65.0	21.8	11.7
5年	172,021	22,373	112,307	37,341	20,831	13.0	65.3	21.7	12.1
【参考】国勢調査人口									
平成 2年	142,320	22,992	105,348	13,796	4,785	16.2	74.1	9.7	3.4
12年	136,487	17,283	97,975	21,142	7,902	12.7	71.8	15.5	5.8
22年	154,212	19,378	103,779	29,601	13,303	12.7	67.9	19.4	8.7
令和 2年	171,119	22,919	110,989	37,211	19,254	13.4	64.9	21.7	11.3
中 原 区									
令和 3年	264,693	33,751	190,136	40,806	20,369	12.8	71.8	15.4	7.7
4年	264,926	33,161	190,565	41,200	21,163	12.5	71.9	15.6	8.0
5年	266,655	32,475	192,496	41,684	21,976	12.2	72.2	15.6	8.2
【参考】国勢調査人口									
平成 2年	187,707	28,222	142,592	16,552	5,940	15.1	76.1	8.8	3.2
12年	198,300	25,460	148,758	24,055	9,737	12.8	75.0	12.1	4.9
22年	233,925	29,780	169,555	31,946	14,873	12.9	73.3	13.8	6.4
令和 2年	263,683	34,081	189,253	40,349	20,190	12.9	71.8	15.3	7.7
高 津 区									
令和 3年	234,692	28,807	160,929	44,956	22,924	12.3	68.6	19.2	9.8
4年	234,081	28,194	160,628	45,259	23,989	12.0	68.6	19.3	10.2
5年	234,839	27,394	161,767	45,678	25,207	11.7	68.9	19.5	10.7
【参考】国勢調査人口									
平成 2年	165,081	27,559	124,974	11,497	4,070	16.8	76.2	7.0	2.5
12年	182,112	25,296	137,124	19,642	7,064	13.9	75.3	10.8	3.9
22年	217,360	29,469	153,630	32,224	14,069	13.7	71.3	15.0	6.5
令和 2年	234,328	29,342	160,525	44,461	22,570	12.5	68.5	19.0	9.6
宮 前 区									
令和 3年	234,460	31,666	152,495	50,299	26,363	13.5	65.0	21.5	11.2
4年	234,964	31,083	153,081	50,800	27,662	13.2	65.2	21.6	11.8
5年	235,002	30,451	153,149	51,402	29,049	13.0	65.2	21.9	12.4
【参考】国勢調査人口									
平成 2年	177,742	34,181	133,968	9,262	3,407	19.3	75.5	5.2	1.9
12年	200,040	32,079	148,911	18,842	6,041	16.1	74.5	9.4	3.0
22年	218,867	32,682	149,902	34,873	13,812	15.0	68.9	16.0	6.4
令和 2年	233,728	31,932	152,101	49,695	25,812	13.7	65.1	21.3	11.0
多 摩 区									
令和 3年	223,337	23,288	155,645	44,404	23,229	10.4	69.7	19.9	10.4
4年	224,188	23,024	156,597	44,567	24,113	10.3	69.9	19.9	10.8
5年	225,380	22,916	157,663	44,801	24,918	10.2	70.0	19.9	11.1
【参考】国勢調査人口									
平成 2年	175,570	28,700	134,751	11,786	4,272	16.4	76.9	6.7	2.4
12年	196,637	26,778	148,844	20,863	7,431	13.6	75.8	10.6	3.8
22年	213,894	25,562	152,184	33,520	14,862	12.1	72.0	15.9	7.0
令和 2年	221,734	23,447	154,346	43,941	22,912	10.6	69.6	19.8	10.3
麻 生 区									
令和 3年	181,010	22,611	114,189	44,210	23,947	12.5	63.1	24.4	13.2
4年	180,867	22,129	114,174	44,564	25,076	12.2	63.1	24.6	13.9
5年	180,677	21,567	114,173	44,937	26,132	11.9	63.2	24.9	14.5
【参考】国勢調査人口									
平成 2年	125,127	22,161	93,279	9,511	3,671	17.7	74.7	7.6	2.9
12年	142,238	19,761	103,672	18,615	6,833	13.9	73.0	13.1	4.8
22年	169,926	23,320	113,415	31,996	14,487	13.8	67.2	19.0	8.6
令和 2年	180,705	23,039	113,962	43,704	23,505	12.7	63.1	24.2	13.0

(注1) 令和2年国勢調査人口は不詳補充結果である。

(注2) 平成22年以前の国勢調査人口は、総数に年齢不詳が含まれているため、総数と人口の内訳の合計は一致しない。また、割合は年齢不詳を除いて算出している。

区別に年齢3区分別人口割合を前年と比較すると、年少人口割合は、川崎区、中原区、高津区及び麻生区が0.3ポイント、幸区と宮前区が0.2ポイント、多摩区が0.1ポイントと、全ての区で低下しました。

生産年齢人口割合は、川崎区が0.4ポイント、幸区、中原区及び高津区が0.3ポイント、多摩区と麻生区が0.1ポイント上昇しましたが、宮前区で同水準となっています。

老年人口割合は、宮前区と麻生区が0.3ポイント、高津区が0.2ポイント上昇しましたが、川崎区が0.2ポイント、幸区で0.1ポイント低下しました。また、中原区と多摩区では同水準となっています。

各区の年齢3区分別人口割合を比較すると、年少人口割合が最も高いのは幸区と宮前区の13.0%、生産年齢人口割合が最も高いのは中原区の72.2%、老年人口割合が最も高いのは麻生区の24.9%となっています。(図8、表7)

図8 区、年齢3区分別人口の割合

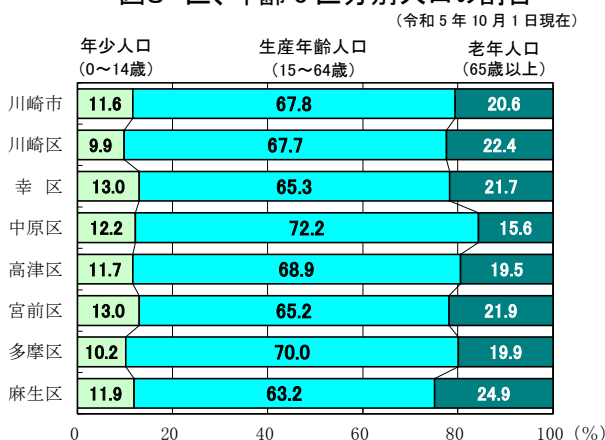


表8 区別平均年齢

(歳)

区別	総数		男		女	
	令和4年	令和5年	令和4年	令和5年	令和4年	令和5年
川崎市	44.3	44.5	43.2	43.4	45.4	45.6
川崎区	45.7	45.8	44.6	44.7	46.9	47.0
幸区	44.5	44.7	43.2	43.3	45.9	46.1
中原区	41.7	41.9	40.9	41.1	42.5	42.7
高津区	43.8	44.0	42.7	42.9	44.8	45.2
宮前区	44.9	45.3	43.7	44.0	46.1	46.5
多摩区	43.9	44.0	42.7	42.9	45.1	45.2
麻生区	46.4	46.7	45.2	45.4	47.5	47.9

ー平均年齢は全ての区で前年より上昇、性比は川崎区が最も高いー

区別に平均年齢をみると、全ての区で前年より上昇しました。最も高いのは麻生区の46.7歳で、最も低いのは中原区の41.9歳となっています。

区別に性比をみると、川崎区の116.5が最も高く、麻生区(93.1)、宮前区(93.6)、高津区(98.0)は100を下回っています。(表8・9)

表9 区、年齢(5歳階級)別の性比 (令和5年10月1日現在)

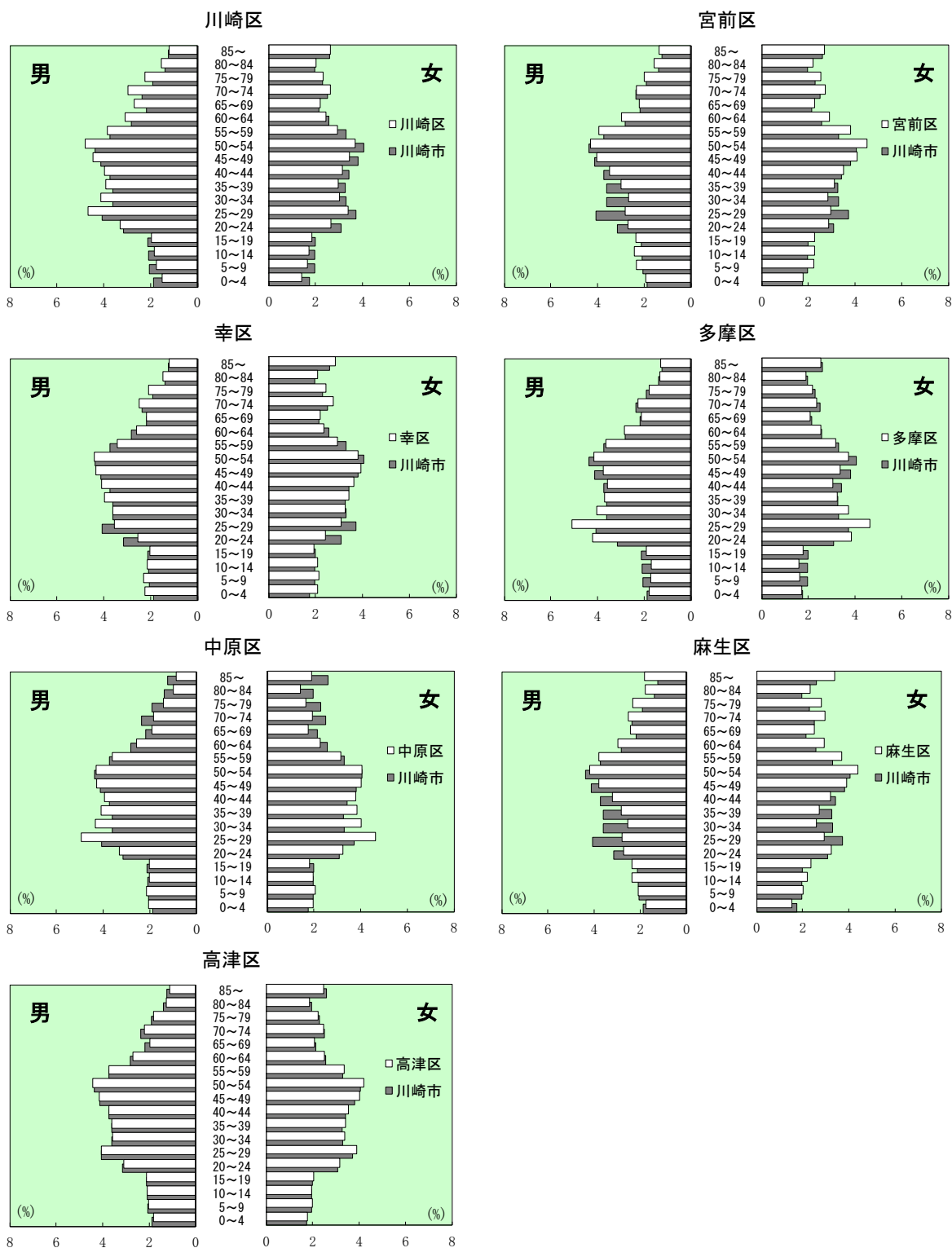
年齢5歳階級	川崎市	川崎区	幸区	中原区	高津区	宮前区	多摩区	麻生区	全国
総数	101.3	116.5	102.3	102.2	98.0	93.6	103.6	93.1	94.7
0~4歳	106.0	107.5	106.4	104.6	101.8	109.1	102.9	112.8	105.0
5~9	104.8	106.1	106.4	105.2	103.0	103.5	107.2	103.2	105.1
10~14	105.7	106.2	103.1	103.0	106.7	106.9	105.6	108.1	105.1
15~19	105.6	107.3	105.3	111.1	103.7	104.4	106.9	100.0	105.6
20~24	101.9	123.4	104.6	101.3	96.6	93.7	109.1	84.1	106.6
25~29	109.3	137.4	115.0	106.9	104.0	94.4	109.9	94.9	106.1
30~34	108.8	135.7	110.7	107.6	105.0	94.1	108.1	97.4	105.2
35~39	110.1	132.1	116.4	106.1	105.0	96.1	114.7	102.8	104.1
40~44	108.8	126.4	112.6	104.3	105.1	98.7	116.9	100.3	102.9
45~49	107.6	128.8	110.1	106.4	103.3	98.8	111.5	96.8	102.9
50~54	107.7	129.8	115.1	105.8	105.1	95.5	111.9	95.4	101.9
55~59	112.7	130.9	116.4	114.1	110.8	103.0	114.5	102.7	100.0
60~64	110.2	126.8	110.2	112.6	107.4	101.7	112.2	101.5	98.2
65~69	102.7	121.8	98.3	108.3	95.0	96.9	101.4	95.8	94.9
70~74	93.2	111.9	90.3	94.8	89.1	85.0	95.7	84.6	89.3
75~79	83.9	95.6	84.4	85.6	80.6	78.2	81.7	82.1	82.0
80~84	71.5	75.7	70.4	70.5	67.1	70.4	69.5	76.3	71.5
85歳以上	47.7	45.6	42.1	45.6	45.1	50.1	50.4	53.4	47.6

(注)網かけ部分は性比が100未満(女性の方が多い)。

ー中原区と多摩区は若い世代が多いー

区別に年齢（5歳階級）別人口ピラミッド（割合）を川崎市と比較すると、川崎区は男性の20歳代～80歳代前半の階級が多くなっています。また、男女ともに、中原区は20歳代～40歳代、多摩区は20歳代～30歳代前半、麻生区は50歳代後半以降の全ての階級が全市と比べて多くなっています。（図9）

図9 区、年齢（5歳階級）別人口ピラミッド（割合）（令和5年10月1日現在）



(注)人口ピラミッドの中央の数字は年齢(5歳階級)を表している。

統計表

年齢(各歳)、男女別人口(川崎市)

令和5年10月1日現在

年 齢	総 数	男	女	年 齢	総 数	男	女
総 数	1,545,604	777,714	767,890				
0 ~ 4 歳	55,956	28,798	27,158	50 ~ 54 歳	130,281	67,548	62,733
0	11,122	5,806	5,316	50	27,074	14,135	12,939
1	11,116	5,737	5,379	51	26,337	13,425	12,912
2	10,723	5,465	5,258	52	26,168	13,472	12,696
3	11,207	5,736	5,471	53	25,670	13,388	12,282
4	11,788	6,054	5,734	54	25,032	13,128	11,904
5 ~ 9 歳	61,783	31,621	30,162	55 ~ 59 歳	108,357	57,403	50,954
5	12,100	6,299	5,801	55	24,133	12,726	11,407
6	12,192	6,154	6,038	56	23,723	12,608	11,115
7	12,459	6,311	6,148	57	18,801	9,883	8,918
8	12,677	6,505	6,172	58	21,706	11,536	10,170
9	12,355	6,352	6,003	59	19,994	10,650	9,344
10 ~ 14 歳	62,272	31,992	30,280	60 ~ 64 歳	83,034	43,526	39,508
10	12,468	6,415	6,053	60	18,640	9,790	8,850
11	12,424	6,387	6,037	61	17,185	9,071	8,114
12	12,551	6,422	6,129	62	16,296	8,529	7,767
13	12,449	6,454	5,995	63	15,784	8,254	7,530
14	12,380	6,314	6,066	64	15,129	7,882	7,247
15 ~ 19 歳	63,266	32,488	30,778	65 ~ 69 歳	66,786	33,842	32,944
15	12,564	6,435	6,129	65	14,237	7,323	6,914
16	12,178	6,216	5,962	66	13,180	6,715	6,465
17	12,065	6,232	5,833	67	13,258	6,734	6,524
18	12,495	6,428	6,067	68	13,262	6,662	6,600
19	13,964	7,177	6,787	69	12,849	6,408	6,441
20 ~ 24 歳	96,582	48,755	47,827	70 ~ 74 歳	75,132	36,242	38,890
20	14,456	7,377	7,079	70	13,528	6,619	6,909
21	15,957	7,904	8,053	71	14,216	6,989	7,227
22	19,460	9,776	9,684	72	14,600	7,105	7,495
23	22,801	11,641	11,160	73	15,860	7,561	8,299
24	23,908	12,057	11,851	74	16,928	7,968	8,960
25 ~ 29 歳	120,163	62,745	57,418	75 ~ 79 歳	64,908	29,619	35,289
25	23,842	12,369	11,473	75	16,635	7,773	8,862
26	24,566	12,941	11,625	76	15,677	7,304	8,373
27	24,257	12,604	11,653	77	9,898	4,527	5,371
28	24,104	12,684	11,420	78	10,268	4,588	5,680
29	23,394	12,147	11,247	79	12,430	5,427	7,003
30 ~ 34 歳	106,647	55,561	51,086	80 ~ 84 歳	51,748	21,569	30,179
30	22,231	11,606	10,625	80	11,853	5,127	6,726
31	21,640	11,294	10,346	81	11,589	4,933	6,656
32	21,184	11,098	10,086	82	10,989	4,589	6,400
33	20,880	10,856	10,024	83	9,374	3,786	5,588
34	20,712	10,707	10,005	84	7,943	3,134	4,809
35 ~ 39 歳	106,301	55,706	50,595	85 ~ 89 歳	34,371	12,297	22,074
35	20,914	10,924	9,990	85	7,999	3,000	4,999
36	20,888	10,877	10,011	86	7,629	2,851	4,778
37	20,843	11,006	9,837	87	7,166	2,607	4,559
38	21,805	11,508	10,297	88	6,387	2,144	4,243
39	21,851	11,391	10,460	89	5,190	1,695	3,495
40 ~ 44 歳	110,437	57,540	52,897	90 ~ 94 歳	18,236	5,330	12,906
40	22,219	11,675	10,544	90	5,000	1,609	3,391
41	21,539	11,214	10,325	91	4,299	1,314	2,985
42	21,632	11,247	10,385	92	3,546	980	2,566
43	22,305	11,621	10,684	93	2,928	801	2,127
44	22,742	11,783	10,959	94	2,463	626	1,837
45 ~ 49 歳	122,847	63,676	59,171	95 ~ 99 歳	5,449	1,280	4,169
45	23,192	11,923	11,269	95	2,005	489	1,516
46	23,740	12,247	11,493	96	1,311	294	1,017
47	24,298	12,605	11,693	97	917	241	676
48	25,280	13,101	12,179	98	746	160	586
49	26,337	13,800	12,537	99	470	96	374
				100 歳 以上	1,048	176	872

年齢(各歳)、男女別人口(川崎区)

令和5年10月1日現在

年 齢	総 数	男	女	年 齢	総 数	男	女
総 数	231,030	124,327	106,703				
0 ～ 4 歳	6,774	3,510	3,264	50 ～ 54 歳	19,605	11,073	8,532
0	1,315	669	646	50	4,177	2,345	1,832
1	1,355	703	652	51	3,966	2,237	1,729
2	1,359	697	662	52	3,941	2,242	1,699
3	1,327	658	669	53	3,811	2,153	1,658
4	1,418	783	635	54	3,710	2,096	1,614
5 ～ 9 歳	7,857	4,045	3,812	55 ～ 59 歳	15,677	8,888	6,789
5	1,480	779	701	55	3,461	1,952	1,509
6	1,538	782	756	56	3,377	1,905	1,472
7	1,564	786	778	57	2,693	1,547	1,146
8	1,660	852	808	58	3,178	1,816	1,362
9	1,615	846	769	59	2,968	1,668	1,300
10 ～ 14 歳	8,204	4,225	3,979	60 ～ 64 歳	12,769	7,139	5,630
10	1,662	885	777	60	2,802	1,578	1,224
11	1,649	843	806	61	2,593	1,480	1,113
12	1,628	819	809	62	2,552	1,432	1,120
13	1,658	838	820	63	2,450	1,344	1,106
14	1,607	840	767	64	2,372	1,305	1,067
15 ～ 19 歳	8,766	4,537	4,229	65 ～ 69 歳	11,280	6,194	5,086
15	1,703	858	845	65	2,337	1,266	1,071
16	1,737	883	854	66	2,245	1,257	988
17	1,688	865	823	67	2,249	1,233	1,016
18	1,685	876	809	68	2,244	1,240	1,004
19	1,953	1,055	898	69	2,205	1,198	1,007
20 ～ 24 歳	13,769	7,606	6,163	70 ～ 74 歳	12,908	6,817	6,091
20	2,086	1,109	977	70	2,254	1,181	1,073
21	2,235	1,176	1,059	71	2,624	1,397	1,227
22	2,750	1,536	1,214	72	2,531	1,394	1,137
23	3,230	1,797	1,433	73	2,664	1,412	1,252
24	3,468	1,988	1,480	74	2,835	1,433	1,402
25 ～ 29 歳	18,655	10,798	7,857	75 ～ 79 歳	10,517	5,141	5,376
25	3,569	1,963	1,606	75	2,744	1,356	1,388
26	3,754	2,224	1,530	76	2,570	1,295	1,275
27	3,803	2,250	1,553	77	1,570	759	811
28	3,772	2,195	1,577	78	1,645	819	826
29	3,757	2,166	1,591	79	1,988	912	1,076
30 ～ 34 歳	16,524	9,514	7,010	80 ～ 84 歳	8,251	3,556	4,695
30	3,525	2,078	1,447	80	1,977	905	1,072
31	3,293	1,870	1,423	81	1,812	813	999
32	3,251	1,901	1,350	82	1,785	764	1,021
33	3,155	1,801	1,354	83	1,484	603	881
34	3,300	1,864	1,436	84	1,193	471	722
35 ～ 39 歳	15,863	9,028	6,835	85 ～ 89 歳	5,441	1,900	3,541
35	3,218	1,825	1,393	85	1,264	457	807
36	3,109	1,773	1,336	86	1,229	446	783
37	3,075	1,783	1,292	87	1,145	406	739
38	3,347	1,915	1,432	88	998	330	668
39	3,114	1,732	1,382	89	805	261	544
40 ～ 44 歳	16,452	9,184	7,268	90 ～ 94 歳	2,601	709	1,892
40	3,456	1,948	1,508	90	781	245	536
41	3,242	1,795	1,447	91	597	153	444
42	3,121	1,699	1,422	92	506	135	371
43	3,301	1,883	1,418	93	397	84	313
44	3,332	1,859	1,473	94	320	92	228
45 ～ 49 歳	18,280	10,291	7,989	95 ～ 99 歳	734	156	578
45	3,430	1,918	1,512	95	293	72	221
46	3,512	1,946	1,566	96	186	32	154
47	3,540	1,991	1,549	97	135	35	100
48	3,732	2,098	1,634	98	60	1	59
49	4,066	2,338	1,728	99	60	16	44
				100 歳 以上	103	16	87

年齢(各歳)、男女別人口(幸区)

令和5年10月1日現在

年 齢	総 数	男	女	年 齢	総 数	男	女
総 数	172,021	86,983	85,038				
0 ~ 4 歳	7,438	3,834	3,604	50 ~ 54 歳	14,106	7,548	6,558
0	1,454	754	700	50	3,031	1,676	1,355
1	1,523	786	737	51	2,895	1,503	1,392
2	1,396	714	682	52	2,858	1,517	1,341
3	1,511	771	740	53	2,770	1,478	1,292
4	1,554	809	745	54	2,552	1,374	1,178
5 ~ 9 歳	7,620	3,929	3,691	55 ~ 59 歳	10,920	5,873	5,047
5	1,570	816	754	55	2,447	1,270	1,177
6	1,551	819	732	56	2,445	1,347	1,098
7	1,547	769	778	57	1,908	1,004	904
8	1,490	780	710	58	2,159	1,192	967
9	1,462	745	717	59	1,961	1,060	901
10 ~ 14 歳	7,315	3,714	3,601	60 ~ 64 歳	8,508	4,460	4,048
10	1,499	737	762	60	1,821	957	864
11	1,433	727	706	61	1,799	919	880
12	1,469	767	702	62	1,650	878	772
13	1,493	777	716	63	1,611	852	759
14	1,421	706	715	64	1,627	854	773
15 ~ 19 歳	6,776	3,476	3,300	65 ~ 69 歳	7,507	3,722	3,785
15	1,461	745	716	65	1,524	766	758
16	1,367	676	691	66	1,474	758	716
17	1,301	676	625	67	1,531	762	769
18	1,316	658	658	68	1,466	709	757
19	1,331	721	610	69	1,512	727	785
20 ~ 24 歳	8,525	4,359	4,166	70 ~ 74 歳	9,003	4,273	4,730
20	1,384	702	682	70	1,606	794	812
21	1,423	707	716	71	1,643	815	828
22	1,673	836	837	72	1,778	840	938
23	1,981	1,022	959	73	1,899	860	1,039
24	2,064	1,092	972	74	2,077	964	1,113
25 ~ 29 歳	11,405	6,100	5,305	75 ~ 79 歳	7,776	3,560	4,216
25	2,105	1,128	977	75	2,005	915	1,090
26	2,226	1,213	1,013	76	1,851	868	983
27	2,304	1,209	1,095	77	1,172	541	631
28	2,428	1,302	1,126	78	1,244	579	665
29	2,342	1,248	1,094	79	1,504	657	847
30 ~ 34 歳	11,835	6,217	5,618	80 ~ 84 歳	6,133	2,534	3,599
30	2,402	1,275	1,127	80	1,326	523	803
31	2,306	1,212	1,094	81	1,429	605	824
32	2,378	1,267	1,111	82	1,274	559	715
33	2,413	1,261	1,152	83	1,171	470	701
34	2,336	1,202	1,134	84	933	377	556
35 ~ 39 歳	12,700	6,832	5,868	85 ~ 89 歳	3,929	1,297	2,632
35	2,442	1,296	1,146	85	922	314	608
36	2,426	1,354	1,072	86	887	326	561
37	2,581	1,345	1,236	87	773	284	489
38	2,605	1,405	1,200	88	761	221	540
39	2,646	1,432	1,214	89	586	152	434
40 ~ 44 歳	13,255	7,020	6,235	90 ~ 94 歳	2,201	575	1,626
40	2,650	1,414	1,236	90	621	183	438
41	2,656	1,393	1,263	91	523	146	377
42	2,536	1,316	1,220	92	423	105	318
43	2,654	1,416	1,238	93	334	70	264
44	2,759	1,481	1,278	94	300	71	229
45 ~ 49 歳	14,277	7,482	6,795	95 ~ 99 歳	655	152	503
45	2,725	1,420	1,305	95	228	57	171
46	2,820	1,455	1,365	96	161	39	122
47	2,900	1,537	1,363	97	109	19	90
48	2,868	1,516	1,352	98	98	24	74
49	2,964	1,554	1,410	99	59	13	46
				100 歳 以上	137	26	111

年齢(各歳)、男女別人口(中原区)

令和5年10月1日現在

年 齢	総 数	男	女	年 齢	総 数	男	女
総 数	266,655	134,788	131,867				
0 ~ 4 歳	10,686	5,462	5,224	50 ~ 54 歳	22,260	11,443	10,817
0	2,211	1,155	1,056	50	4,701	2,441	2,260
1	2,139	1,084	1,055	51	4,547	2,306	2,241
2	1,941	970	971	52	4,419	2,211	2,208
3	2,134	1,096	1,038	53	4,307	2,187	2,120
4	2,261	1,157	1,104	54	4,286	2,298	1,988
5 ~ 9 歳	11,220	5,753	5,467	55 ~ 59 歳	17,988	9,585	8,403
5	2,268	1,173	1,095	55	4,060	2,178	1,882
6	2,262	1,119	1,143	56	3,991	2,154	1,837
7	2,259	1,175	1,084	57	3,065	1,611	1,454
8	2,239	1,168	1,071	58	3,612	1,881	1,731
9	2,192	1,118	1,074	59	3,260	1,761	1,499
10 ~ 14 歳	10,569	5,363	5,206	60 ~ 64 歳	12,900	6,833	6,067
10	2,175	1,077	1,098	60	3,000	1,599	1,401
11	2,144	1,123	1,021	61	2,699	1,422	1,277
12	2,094	1,064	1,030	62	2,518	1,313	1,205
13	2,058	1,060	998	63	2,444	1,311	1,133
14	2,098	1,039	1,059	64	2,239	1,188	1,051
15 ~ 19 歳	10,211	5,373	4,838	65 ~ 69 歳	9,684	5,035	4,649
15	2,015	1,054	961	65	2,142	1,169	973
16	1,906	1,011	895	66	1,963	998	965
17	1,891	989	902	67	1,928	985	943
18	2,089	1,085	1,004	68	1,900	1,014	886
19	2,310	1,234	1,076	69	1,751	869	882
20 ~ 24 歳	17,453	8,782	8,671	70 ~ 74 歳	10,024	4,877	5,147
20	2,373	1,230	1,143	70	1,841	909	932
21	2,539	1,246	1,293	71	1,871	930	941
22	3,311	1,708	1,603	72	1,952	935	1,017
23	4,468	2,222	2,246	73	2,126	1,063	1,063
24	4,762	2,376	2,386	74	2,234	1,040	1,194
25 ~ 29 歳	25,519	13,185	12,334	75 ~ 79 歳	8,186	3,776	4,410
25	4,905	2,570	2,335	75	2,119	1,027	1,092
26	5,296	2,700	2,596	76	1,989	925	1,064
27	5,252	2,718	2,534	77	1,281	567	714
28	5,065	2,686	2,379	78	1,264	565	699
29	5,001	2,511	2,490	79	1,533	692	841
30 ~ 34 歳	22,259	11,535	10,724	80 ~ 84 歳	6,422	2,655	3,767
30	4,726	2,462	2,264	80	1,483	642	841
31	4,661	2,469	2,192	81	1,438	616	822
32	4,376	2,264	2,112	82	1,360	577	783
33	4,176	2,122	2,054	83	1,149	467	682
34	4,320	2,218	2,102	84	992	353	639
35 ~ 39 歳	21,173	10,899	10,274	85 ~ 89 歳	4,289	1,478	2,811
35	4,156	2,117	2,039	85	969	347	622
36	4,275	2,111	2,164	86	979	341	638
37	4,108	2,152	1,956	87	888	330	558
38	4,312	2,261	2,051	88	803	260	543
39	4,322	2,258	2,064	89	650	200	450
40 ~ 44 歳	20,637	10,538	10,099	90 ~ 94 歳	2,257	637	1,620
40	4,232	2,180	2,052	90	637	187	450
41	4,053	2,117	1,936	91	500	145	355
42	4,138	2,118	2,020	92	442	133	309
43	4,091	2,037	2,054	93	378	98	280
44	4,123	2,086	2,037	94	300	74	226
45 ~ 49 歳	22,096	11,388	10,708	95 ~ 99 歳	730	181	549
45	4,184	2,082	2,102	95	294	68	226
46	4,274	2,247	2,027	96	152	27	125
47	4,450	2,270	2,180	97	123	44	79
48	4,516	2,360	2,156	98	104	34	70
49	4,672	2,429	2,243	99	57	8	49
				100 歳 以上	92	10	82

年齢(各歳)、男女別人口(高津区)

令和5年10月1日現在

年 齢	総 数	男	女	年 齢	総 数	男	女
総 数	234,839	116,236	118,603				
0 ~ 4 歳	8,454	4,265	4,189	50 ~ 54 歳	20,293	10,398	9,895
0	1,701	902	799	50	4,292	2,188	2,104
1	1,701	847	854	51	4,132	2,049	2,083
2	1,563	771	792	52	4,100	2,090	2,010
3	1,692	853	839	53	3,950	2,082	1,868
4	1,797	892	905	54	3,819	1,989	1,830
5 ~ 9 歳	9,426	4,782	4,644	55 ~ 59 歳	16,627	8,740	7,887
5	1,799	932	867	55	3,789	1,995	1,794
6	1,876	922	954	56	3,717	1,958	1,759
7	1,880	950	930	57	2,894	1,522	1,372
8	1,901	976	925	58	3,248	1,692	1,556
9	1,970	1,002	968	59	2,979	1,573	1,406
10 ~ 14 歳	9,514	4,911	4,603	60 ~ 64 歳	12,272	6,354	5,918
10	1,876	960	916	60	2,804	1,448	1,356
11	1,899	978	921	61	2,581	1,356	1,225
12	1,893	993	900	62	2,460	1,263	1,197
13	1,905	985	920	63	2,287	1,209	1,078
14	1,941	995	946	64	2,140	1,078	1,062
15 ~ 19 歳	9,823	5,000	4,823	65 ~ 69 歳	9,500	4,629	4,871
15	1,949	1,014	935	65	1,938	969	969
16	1,874	931	943	66	1,863	907	956
17	1,915	976	939	67	1,899	932	967
18	1,937	1,002	935	68	1,933	924	1,009
19	2,148	1,077	1,071	69	1,867	897	970
20 ~ 24 歳	14,721	7,233	7,488	70 ~ 74 歳	10,971	5,170	5,801
20	2,217	1,136	1,081	70	2,004	945	1,059
21	2,453	1,179	1,274	71	2,057	968	1,089
22	2,872	1,358	1,514	72	2,145	1,027	1,118
23	3,389	1,714	1,675	73	2,314	1,097	1,217
24	3,790	1,846	1,944	74	2,451	1,133	1,318
25 ~ 29 歳	18,735	9,553	9,182	75 ~ 79 歳	9,467	4,226	5,241
25	3,623	1,867	1,756	75	2,412	1,104	1,308
26	3,949	2,046	1,903	76	2,292	1,047	1,245
27	3,850	1,957	1,893	77	1,416	654	762
28	3,830	1,942	1,888	78	1,533	654	879
29	3,483	1,741	1,742	79	1,814	767	1,047
30 ~ 34 歳	16,382	8,390	7,992	80 ~ 84 歳	7,321	2,941	4,380
30	3,392	1,726	1,666	80	1,669	705	964
31	3,383	1,748	1,635	81	1,625	675	950
32	3,302	1,696	1,606	82	1,568	629	939
33	3,221	1,641	1,580	83	1,353	521	832
34	3,084	1,579	1,505	84	1,106	411	695
35 ~ 39 歳	16,522	8,463	8,059	85 ~ 89 歳	4,898	1,715	3,183
35	3,257	1,659	1,598	85	1,170	421	749
36	3,204	1,622	1,582	86	1,050	383	667
37	3,317	1,744	1,573	87	998	333	665
38	3,319	1,672	1,647	88	922	312	610
39	3,425	1,766	1,659	89	758	266	492
40 ~ 44 歳	17,132	8,781	8,351	90 ~ 94 歳	2,597	695	1,902
40	3,347	1,733	1,614	90	704	218	486
41	3,334	1,687	1,647	91	629	172	457
42	3,429	1,805	1,624	92	493	128	365
43	3,479	1,778	1,701	93	421	101	320
44	3,543	1,778	1,765	94	350	76	274
45 ~ 49 歳	19,260	9,784	9,476	95 ~ 99 歳	795	187	608
45	3,712	1,880	1,832	95	262	63	199
46	3,628	1,820	1,808	96	224	67	157
47	3,783	1,900	1,883	97	102	17	85
48	3,993	2,039	1,954	98	123	26	97
49	4,144	2,145	1,999	99	84	14	70
				100 歳 以上	129	19	110

年齢(各歳)、男女別人口(宮前区)

令和5年10月1日現在

年 齢	総 数	男	女	年 齢	総 数	男	女
総 数	235,002	113,615	121,387				
0 ~ 4 歳	8,752	4,566	4,186	50 ~ 54 歳	20,753	10,137	10,616
0	1,608	833	775	50	4,202	2,069	2,133
1	1,718	905	813	51	4,113	1,977	2,136
2	1,808	953	855	52	4,181	2,027	2,154
3	1,754	906	848	53	4,145	2,066	2,079
4	1,864	969	895	54	4,112	1,998	2,114
5 ~ 9 歳	10,728	5,457	5,271	55 ~ 59 歳	18,182	9,225	8,957
5	2,041	1,100	941	55	4,072	2,052	2,020
6	2,110	1,023	1,087	56	3,903	2,016	1,887
7	2,154	1,091	1,063	57	3,207	1,594	1,613
8	2,303	1,159	1,144	58	3,715	1,860	1,855
9	2,120	1,084	1,036	59	3,285	1,703	1,582
10 ~ 14 歳	10,971	5,669	5,302	60 ~ 64 歳	13,772	6,944	6,828
10	2,192	1,138	1,054	60	3,139	1,578	1,561
11	2,205	1,165	1,040	61	2,915	1,492	1,423
12	2,248	1,135	1,113	62	2,605	1,313	1,292
13	2,137	1,121	1,016	63	2,617	1,290	1,327
14	2,189	1,110	1,079	64	2,496	1,271	1,225
15 ~ 19 歳	10,856	5,546	5,310	65 ~ 69 歳	10,499	5,166	5,333
15	2,198	1,139	1,059	65	2,291	1,127	1,164
16	2,172	1,131	1,041	66	2,074	1,037	1,037
17	2,014	1,035	979	67	2,050	1,021	1,029
18	2,216	1,124	1,092	68	2,010	979	1,031
19	2,256	1,117	1,139	69	2,074	1,002	1,072
20 ~ 24 歳	13,126	6,350	6,776	70 ~ 74 歳	11,854	5,448	6,406
20	2,378	1,155	1,223	70	2,162	1,019	1,143
21	2,490	1,255	1,235	71	2,160	1,006	1,154
22	2,710	1,301	1,409	72	2,324	1,075	1,249
23	2,774	1,351	1,423	73	2,510	1,119	1,391
24	2,774	1,288	1,486	74	2,698	1,229	1,469
25 ~ 29 歳	13,584	6,596	6,988	75 ~ 79 歳	10,698	4,694	6,004
25	2,763	1,337	1,426	75	2,728	1,220	1,508
26	2,709	1,323	1,386	76	2,561	1,178	1,383
27	2,729	1,308	1,421	77	1,645	714	931
28	2,716	1,331	1,385	78	1,670	694	976
29	2,667	1,297	1,370	79	2,094	888	1,206
30 ~ 34 歳	12,944	6,276	6,668	80 ~ 84 歳	8,880	3,668	5,212
30	2,592	1,242	1,350	80	2,109	905	1,204
31	2,498	1,166	1,332	81	1,976	819	1,157
32	2,600	1,268	1,332	82	1,809	713	1,096
33	2,634	1,324	1,310	83	1,618	650	968
34	2,620	1,276	1,344	84	1,368	581	787
35 ~ 39 歳	14,416	7,066	7,350	85 ~ 89 歳	5,649	2,087	3,562
35	2,728	1,304	1,424	85	1,333	495	838
36	2,783	1,406	1,377	86	1,248	496	752
37	2,740	1,319	1,421	87	1,203	450	753
38	3,118	1,579	1,539	88	1,030	364	666
39	3,047	1,458	1,589	89	835	282	553
40 ~ 44 歳	16,438	8,165	8,273	90 ~ 94 歳	2,846	875	1,971
40	3,189	1,619	1,570	90	779	263	516
41	3,116	1,526	1,590	91	686	220	466
42	3,237	1,616	1,621	92	514	143	371
43	3,443	1,719	1,724	93	485	152	333
44	3,453	1,685	1,768	94	382	97	285
45 ~ 49 歳	19,078	9,480	9,598	95 ~ 99 歳	786	165	621
45	3,619	1,777	1,842	95	301	70	231
46	3,655	1,823	1,832	96	154	29	125
47	3,796	1,923	1,873	97	156	32	124
48	3,890	1,907	1,983	98	131	26	105
49	4,118	2,050	2,068	99	44	8	36
				100 歳 以上	190	35	155

年齢(各歳)、男女別人口(多摩区)

令和5年10月1日現在

年 齢	総 数	男	女	年 齢	総 数	男	女
総 数	225,380	114,675	110,705				
0 ～ 4 歳	7,899	4,006	3,893	50 ～ 54 歳	17,744	9,371	8,373
0	1,749	903	846	50	3,556	1,890	1,666
1	1,556	817	739	51	3,526	1,835	1,691
2	1,456	745	711	52	3,546	1,859	1,687
3	1,594	824	770	53	3,612	1,915	1,697
4	1,544	717	827	54	3,504	1,872	1,632
5 ～ 9 歳	7,553	3,907	3,646	55 ～ 59 歳	15,409	8,224	7,185
5	1,531	804	727	55	3,309	1,770	1,539
6	1,508	783	725	56	3,357	1,759	1,598
7	1,483	748	735	57	2,642	1,403	1,239
8	1,571	816	755	58	3,105	1,692	1,413
9	1,460	756	704	59	2,996	1,600	1,396
10 ～ 14 歳	7,464	3,833	3,631	60 ～ 64 歳	12,164	6,433	5,731
10	1,490	770	720	60	2,705	1,413	1,292
11	1,487	748	739	61	2,452	1,314	1,138
12	1,512	762	750	62	2,426	1,290	1,136
13	1,507	792	715	63	2,303	1,212	1,091
14	1,468	761	707	64	2,278	1,204	1,074
15 ～ 19 歳	8,331	4,305	4,026	65 ～ 69 歳	9,441	4,753	4,688
15	1,563	798	765	65	2,074	1,069	1,005
16	1,513	777	736	66	1,785	896	889
17	1,551	812	739	67	1,825	917	908
18	1,669	882	787	68	1,966	985	981
19	2,035	1,036	999	69	1,791	886	905
20 ～ 24 歳	18,181	9,487	8,694	70 ～ 74 歳	10,442	5,106	5,336
20	2,170	1,162	1,008	70	1,879	952	927
21	2,775	1,436	1,339	71	2,015	989	1,026
22	3,810	1,916	1,894	72	2,014	983	1,031
23	4,601	2,462	2,139	73	2,187	1,042	1,145
24	4,825	2,511	2,314	74	2,347	1,140	1,207
25 ～ 29 歳	21,898	11,466	10,432	75 ～ 79 歳	8,966	4,031	4,935
25	4,678	2,424	2,254	75	2,287	1,042	1,245
26	4,481	2,408	2,073	76	2,167	1,001	1,166
27	4,337	2,222	2,115	77	1,348	639	709
28	4,250	2,215	2,035	78	1,460	635	825
29	4,152	2,197	1,955	79	1,704	714	990
30 ～ 34 歳	17,424	9,050	8,374	80 ～ 84 歳	7,302	2,995	4,307
30	3,717	1,887	1,830	80	1,660	741	919
31	3,659	1,930	1,729	81	1,628	682	946
32	3,423	1,779	1,644	82	1,569	622	947
33	3,413	1,781	1,632	83	1,279	507	772
34	3,212	1,673	1,539	84	1,166	443	723
35 ～ 39 歳	15,612	8,341	7,271	85 ～ 89 歳	4,970	1,797	3,173
35	3,269	1,752	1,517	85	1,135	437	698
36	3,102	1,630	1,472	86	1,098	393	705
37	3,063	1,682	1,381	87	1,099	393	706
38	3,048	1,638	1,410	88	913	324	589
39	3,130	1,639	1,491	89	725	250	475
40 ～ 44 歳	14,907	8,035	6,872	90 ～ 94 歳	2,716	876	1,840
40	3,020	1,618	1,402	90	699	231	468
41	2,940	1,615	1,325	91	647	238	409
42	2,924	1,557	1,367	92	569	162	407
43	2,975	1,576	1,399	93	423	138	285
44	3,048	1,669	1,379	94	378	107	271
45 ～ 49 歳	15,993	8,433	7,560	95 ～ 99 歳	810	197	613
45	2,985	1,587	1,398	95	285	72	213
46	3,156	1,653	1,503	96	208	47	161
47	3,119	1,626	1,493	97	128	36	92
48	3,353	1,762	1,591	98	118	29	89
49	3,380	1,805	1,575	99	71	13	58
				100 歳 以上	154	29	125

年齢(各歳)、男女別人口(麻生区)

令和5年10月1日現在

年 齢	総 数	男	女	年 齢	総 数	男	女
総 数	180,677	87,090	93,587				
0 ~ 4 歳	5,953	3,155	2,798	50 ~ 54 歳	15,520	7,578	7,942
0	1,084	590	494	50	3,115	1,526	1,589
1	1,124	595	529	51	3,158	1,518	1,640
2	1,200	615	585	52	3,123	1,526	1,597
3	1,195	628	567	53	3,075	1,507	1,568
4	1,350	727	623	54	3,049	1,501	1,548
5 ~ 9 歳	7,379	3,748	3,631	55 ~ 59 歳	13,554	6,868	6,686
5	1,411	695	716	55	2,995	1,509	1,486
6	1,347	706	641	56	2,933	1,469	1,464
7	1,572	792	780	57	2,392	1,202	1,190
8	1,513	754	759	58	2,689	1,403	1,286
9	1,536	801	735	59	2,545	1,285	1,260
10 ~ 14 歳	8,235	4,277	3,958	60 ~ 64 歳	10,649	5,363	5,286
10	1,574	848	726	60	2,369	1,217	1,152
11	1,607	803	804	61	2,146	1,088	1,058
12	1,707	882	825	62	2,085	1,040	1,045
13	1,691	881	810	63	2,072	1,036	1,036
14	1,656	863	793	64	1,977	982	995
15 ~ 19 歳	8,503	4,251	4,252	65 ~ 69 歳	8,875	4,343	4,532
15	1,675	827	848	65	1,931	957	974
16	1,609	807	802	66	1,776	862	914
17	1,705	879	826	67	1,776	884	892
18	1,583	801	782	68	1,743	811	932
19	1,931	937	994	69	1,649	829	820
20 ~ 24 歳	10,807	4,938	5,869	70 ~ 74 歳	9,930	4,551	5,379
20	1,848	883	965	70	1,782	819	963
21	2,042	905	1,137	71	1,846	884	962
22	2,334	1,121	1,213	72	1,856	851	1,005
23	2,358	1,073	1,285	73	2,160	968	1,192
24	2,225	956	1,269	74	2,286	1,029	1,257
25 ~ 29 歳	10,367	5,047	5,320	75 ~ 79 歳	9,298	4,191	5,107
25	2,199	1,080	1,119	75	2,340	1,109	1,231
26	2,151	1,027	1,124	76	2,247	990	1,257
27	1,982	940	1,042	77	1,466	653	813
28	2,043	1,013	1,030	78	1,452	642	810
29	1,992	987	1,005	79	1,793	797	996
30 ~ 34 歳	9,279	4,579	4,700	80 ~ 84 歳	7,439	3,220	4,219
30	1,877	936	941	80	1,629	706	923
31	1,840	899	941	81	1,681	723	958
32	1,854	923	931	82	1,624	725	899
33	1,868	926	942	83	1,320	568	752
34	1,840	895	945	84	1,185	498	687
35 ~ 39 歳	10,015	5,077	4,938	85 ~ 89 歳	5,195	2,023	3,172
35	1,844	971	873	85	1,206	529	677
36	1,989	981	1,008	86	1,138	466	672
37	1,959	981	978	87	1,060	411	649
38	2,056	1,038	1,018	88	960	333	627
39	2,167	1,106	1,061	89	831	284	547
40 ~ 44 歳	11,616	5,817	5,799	90 ~ 94 歳	3,018	963	2,055
40	2,325	1,163	1,162	90	779	282	497
41	2,198	1,081	1,117	91	717	240	477
42	2,247	1,136	1,111	92	599	174	425
43	2,362	1,212	1,150	93	490	158	332
44	2,484	1,225	1,259	94	433	109	324
45 ~ 49 歳	13,863	6,818	7,045	95 ~ 99 歳	939	242	697
45	2,537	1,259	1,278	95	342	87	255
46	2,695	1,303	1,392	96	226	53	173
47	2,710	1,358	1,352	97	164	58	106
48	2,928	1,419	1,509	98	112	20	92
49	2,993	1,479	1,514	99	95	24	71
				100 歳 以上	243	41	202

年齢(5歳階級)別移動人口(川崎市・川崎区)

令和4年10月～令和5年9月中

年 齢 5歳階級	人口増減 A+B	自 然 動 態				社 会 動 態				
		A (1)-(2)	出生 (1)	死亡 (2)	割合(%)	B (3)-(4)	転入 (3)	転出		
								割合(%)	(4)	割合(%)
川 崎 市										
総 数	4,714	△2,422	11,345	13,767	100.0	7,136	105,138	100.0	98,002	100.0
0～4歳	9,787	11,319	11,345	26	0.2	△1,532	3,734	3.6	5,266	5.4
5～9	△801	△1	-	1	0.0	△800	1,926	1.8	2,726	2.8
10～14	△61	△7	-	7	0.1	△54	1,094	1.0	1,148	1.2
15～19	1,565	△15	-	15	0.1	1,580	3,415	3.2	1,835	1.9
20～24	8,016	△26	-	26	0.2	8,042	20,164	19.2	12,122	12.4
25～29	4,025	△25	-	25	0.2	4,050	28,371	27.0	24,321	24.8
30～34	△215	△32	-	32	0.2	△183	16,204	15.4	16,387	16.7
35～39	△1,100	△56	-	56	0.4	△1,044	8,854	8.4	9,898	10.1
40～44	△762	△99	-	99	0.7	△663	5,246	5.0	5,909	6.0
45～49	△623	△131	-	131	1.0	△492	3,847	3.7	4,339	4.4
50～54	△707	△269	-	269	2.0	△438	3,300	3.1	3,738	3.8
55～59	△931	△363	-	363	2.6	△568	2,345	2.2	2,913	3.0
60～64	△967	△476	-	476	3.5	△491	1,577	1.5	2,068	2.1
65～69	△975	△621	-	621	4.5	△354	1,057	1.0	1,411	1.4
70～74	△1,330	△1,170	-	1,170	8.5	△160	951	0.9	1,111	1.1
75～79	△1,626	△1,597	-	1,597	11.6	△29	876	0.8	905	0.9
80～84	△2,068	△2,142	-	2,142	15.6	74	816	0.8	742	0.8
85～89	△2,544	△2,627	-	2,627	19.1	83	720	0.7	637	0.6
90～94	△2,397	△2,473	-	2,473	18.0	76	488	0.5	412	0.4
95～99	△1,227	△1,263	-	1,263	9.2	36	137	0.1	101	0.1
100歳以上	△345	△348	-	348	2.5	3	16	0.0	13	0.0
川 崎 区										
総 数	728	△1,410	1,326	2,736	100.0	2,138	16,944	100.0	14,806	100.0
0～4歳	1,211	1,322	1,326	4	0.1	△111	441	2.6	552	3.7
5～9	△48	-	-	-	-	△48	275	1.6	323	2.2
10～14	△10	△1	-	1	0.0	△9	143	0.8	152	1.0
15～19	266	△6	-	6	0.2	272	539	3.2	267	1.8
20～24	1,596	△4	-	4	0.1	1,600	3,486	20.6	1,886	12.7
25～29	590	△5	-	5	0.2	595	4,481	26.4	3,886	26.2
30～34	4	△9	-	9	0.3	13	2,491	14.7	2,478	16.7
35～39	4	△7	-	7	0.3	11	1,461	8.6	1,450	9.8
40～44	△56	△21	-	21	0.8	△35	886	5.2	921	6.2
45～49	△20	△24	-	24	0.9	4	674	4.0	670	4.5
50～54	△119	△63	-	63	2.3	△56	577	3.4	633	4.3
55～59	△42	△66	-	66	2.4	24	443	2.6	419	2.8
60～64	△151	△117	-	117	4.3	△34	283	1.7	317	2.1
65～69	△198	△126	-	126	4.6	△72	186	1.1	258	1.7
70～74	△273	△271	-	271	9.9	△2	178	1.1	180	1.2
75～79	△351	△347	-	347	12.7	△4	139	0.8	143	1.0
80～84	△443	△429	-	429	15.7	△14	101	0.6	115	0.8
85～89	△509	△513	-	513	18.8	4	88	0.5	84	0.6
90～94	△433	△438	-	438	16.0	5	60	0.4	55	0.4
95～99	△224	△220	-	220	8.0	△4	10	0.1	14	0.1
100歳以上	△66	△65	-	65	2.4	△1	2	0.0	3	0.0

(注1) 住民基本台帳法及び戸籍法の届出による日本人及び外国人住民の動態である。

(注2) 転入及び転出の数値は職権処理による増減を含む。

年齢(5歳階級)別移動人口(幸区・中原区)

令和4年10月～令和5年9月中

年 齢 5歳階級	人口増減 A+B	自 然 動 態				社 会 動 態				
		A (1)-(2)	出生 (1)	死亡 (2)	割合(%)	B (3)-(4)	転入 (3)	転出		
								(4)	割合(%)	
幸 区										
総 数	459	△228	1,473	1,701	100.0	687	10,675	100.0	9,988	100.0
0～4歳	1,274	1,471	1,473	2	0.1	△197	396	3.7	593	5.9
5～9	△126	-	-	-	-	△126	179	1.7	305	3.1
10～14	△16	△1	-	1	0.1	△15	123	1.2	138	1.4
15～19	55	-	-	-	-	55	223	2.1	168	1.7
20～24	804	△2	-	2	0.1	806	1,884	17.6	1,078	10.8
25～29	593	△3	-	3	0.2	596	2,900	27.2	2,304	23.1
30～34	32	△3	-	3	0.2	35	1,783	16.7	1,748	17.5
35～39	△132	△6	-	6	0.4	△126	961	9.0	1,087	10.9
40～44	△61	△14	-	14	0.8	△47	561	5.3	608	6.1
45～49	△67	△11	-	11	0.6	△56	398	3.7	454	4.5
50～54	△75	△28	-	28	1.6	△47	339	3.2	386	3.9
55～59	△104	△44	-	44	2.6	△60	239	2.2	299	3.0
60～64	△110	△52	-	52	3.1	△58	154	1.4	212	2.1
65～69	△105	△84	-	84	4.9	△21	130	1.2	151	1.5
70～74	△159	△134	-	134	7.9	△25	105	1.0	130	1.3
75～79	△201	△200	-	200	11.8	△1	85	0.8	86	0.9
80～84	△298	△291	-	291	17.1	△7	80	0.7	87	0.9
85～89	△315	△306	-	306	18.0	△9	72	0.7	81	0.8
90～94	△356	△337	-	337	19.8	△19	43	0.4	62	0.6
95～99	△139	△148	-	148	8.7	9	18	0.2	9	0.1
100歳以上	△35	△35	-	35	2.1	-	2	0.0	2	0.0
中 原 区										
総 数	1,729	442	2,315	1,873	100.0	1,287	22,173	100.0	20,886	100.0
0～4歳	1,748	2,311	2,315	4	0.2	△563	689	3.1	1,252	6.0
5～9	△346	-	-	-	-	△346	322	1.5	668	3.2
10～14	△56	-	-	-	-	△56	184	0.8	240	1.1
15～19	218	△3	-	3	0.2	221	637	2.9	416	2.0
20～24	2,161	△1	-	1	0.1	2,162	4,476	20.2	2,314	11.1
25～29	1,435	△6	-	6	0.3	1,441	6,703	30.2	5,262	25.2
30～34	△105	△7	-	7	0.4	△98	3,647	16.4	3,745	17.9
35～39	△451	△9	-	9	0.5	△442	1,905	8.6	2,347	11.2
40～44	△266	△15	-	15	0.8	△251	1,016	4.6	1,267	6.1
45～49	△281	△17	-	17	0.9	△264	664	3.0	928	4.4
50～54	△192	△48	-	48	2.6	△144	571	2.6	715	3.4
55～59	△229	△62	-	62	3.3	△167	380	1.7	547	2.6
60～64	△217	△71	-	71	3.8	△146	256	1.2	402	1.9
65～69	△149	△99	-	99	5.3	△50	153	0.7	203	1.0
70～74	△185	△149	-	149	8.0	△36	130	0.6	166	0.8
75～79	△212	△205	-	205	10.9	△7	132	0.6	139	0.7
80～84	△240	△260	-	260	13.9	20	122	0.6	102	0.5
85～89	△319	△326	-	326	17.4	7	98	0.4	91	0.4
90～94	△329	△332	-	332	17.7	3	63	0.3	60	0.3
95～99	△190	△191	-	191	10.2	1	22	0.1	21	0.1
100歳以上	△66	△68	-	68	3.6	2	3	0.0	1	0.0

(注1) 住民基本台帳法及び戸籍法の届出による日本人及び外国人住民の動態である。

(注2) 転入及び転出の数値は職権処理による増減を含む。

年齢(5歳階級)別移動人口(高津区・宮前区)

令和4年10月～令和5年9月中

年 齢 5歳階級	人口増減 A+B	自 然 動 態				社 会 動 態				
		A (1)-(2)	出生 (1)	死亡 (2)	割合(%)	B (3)-(4)	転入 (3)	割合(%)	転出 (4)	割合(%)
高 津 区										
総 数	758	△111	1,747	1,858	100.0	869	16,258	100.0	15,389	100.0
0～4歳	1,387	1,745	1,747	2	0.1	△358	562	3.5	920	6.0
5～9	△180	-	-	-	-	△180	258	1.6	438	2.8
10～14	△50	△1	-	1	0.1	△49	125	0.8	174	1.1
15～19	222	△1	-	1	0.1	223	479	2.9	256	1.7
20～24	1,387	△4	-	4	0.2	1,391	3,132	19.3	1,741	11.3
25～29	771	△4	-	4	0.2	775	4,536	27.9	3,761	24.4
30～34	△38	△5	-	5	0.3	△33	2,541	15.6	2,574	16.7
35～39	△295	△10	-	10	0.5	△285	1,332	8.2	1,617	10.5
40～44	△279	△14	-	14	0.8	△265	757	4.7	1,022	6.6
45～49	△130	△28	-	28	1.5	△102	576	3.5	678	4.4
50～54	△109	△43	-	43	2.3	△66	508	3.1	574	3.7
55～59	△177	△56	-	56	3.0	△121	329	2.0	450	2.9
60～64	△191	△71	-	71	3.8	△120	220	1.4	340	2.2
65～69	△166	△92	-	92	5.0	△74	153	0.9	227	1.5
70～74	△165	△172	-	172	9.3	7	166	1.0	159	1.0
75～79	△194	△221	-	221	11.9	27	173	1.1	146	0.9
80～84	△244	△297	-	297	16.0	53	169	1.0	116	0.8
85～89	△328	△354	-	354	19.1	26	132	0.8	106	0.7
90～94	△264	△281	-	281	15.1	17	89	0.5	72	0.5
95～99	△159	△165	-	165	8.9	6	21	0.1	15	0.1
100歳以上	△40	△37	-	37	2.0	△3	-	-	3	0.0
宮 前 区										
総 数	38	△355	1,615	1,970	100.0	393	13,079	100.0	12,686	100.0
0～4歳	1,594	1,610	1,615	5	0.3	△16	668	5.1	684	5.4
5～9	△40	△1	-	1	0.1	△39	399	3.1	438	3.5
10～14	25	△1	-	1	0.1	26	242	1.9	216	1.7
15～19	174	△2	-	2	0.1	176	478	3.7	302	2.4
20～24	431	△6	-	6	0.3	437	1,937	14.8	1,500	11.8
25～29	16	△2	-	2	0.1	18	2,847	21.8	2,829	22.3
30～34	69	△1	-	1	0.1	70	1,939	14.8	1,869	14.7
35～39	△4	△9	-	9	0.5	5	1,193	9.1	1,188	9.4
40～44	△117	△11	-	11	0.6	△106	748	5.7	854	6.7
45～49	△65	△18	-	18	0.9	△47	573	4.4	620	4.9
50～54	△94	△38	-	38	1.9	△56	502	3.8	558	4.4
55～59	△157	△43	-	43	2.2	△114	375	2.9	489	3.9
60～64	△96	△64	-	64	3.2	△32	265	2.0	297	2.3
65～69	△107	△75	-	75	3.8	△32	190	1.5	222	1.7
70～74	△190	△171	-	171	8.7	△19	150	1.1	169	1.3
75～79	△238	△232	-	232	11.8	△6	156	1.2	162	1.3
80～84	△276	△307	-	307	15.6	31	147	1.1	116	0.9
85～89	△374	△400	-	400	20.3	26	132	1.0	106	0.8
90～94	△318	△366	-	366	18.6	48	99	0.8	51	0.4
95～99	△150	△170	-	170	8.6	20	33	0.3	13	0.1
100歳以上	△45	△48	-	48	2.4	3	6	0.0	3	0.0

(注1) 住民基本台帳法及び戸籍法の届出による日本人及び外国人住民の動態である。

(注2) 転入及び転出の数値は職権処理による増減を含む。

年齢(5歳階級)別移動人口(多摩区・麻生区)

令和4年10月～令和5年9月中

年 齢 5歳階級	人口増減 A+B	自 然 動 態				社 会 動 態				
		A (1)-(2)	出生 (1)	死亡 (2)	割合(%)	B (3)-(4)	転入 (3)	割合(%)	転出 (4)	割合(%)
多 摩 区										
総 数	1,192	△103	1,799	1,902	100.0	1,295	16,013	100.0	14,718	100.0
0～4歳	1,514	1,794	1,799	5	0.3	△280	460	2.9	740	5.0
5～9	△94	-	-	-	-	△94	192	1.2	286	1.9
10～14	29	△1	-	1	0.1	30	120	0.7	90	0.6
15～19	419	△2	-	2	0.1	421	633	4.0	212	1.4
20～24	1,366	△6	-	6	0.3	1,372	3,634	22.7	2,262	15.4
25～29	644	△3	-	3	0.2	647	4,729	29.5	4,082	27.7
30～34	△185	△4	-	4	0.2	△181	2,416	15.1	2,597	17.6
35～39	△200	△6	-	6	0.3	△194	1,136	7.1	1,330	9.0
40～44	△71	△15	-	15	0.8	△56	683	4.3	739	5.0
45～49	△47	△16	-	16	0.8	△31	517	3.2	548	3.7
50～54	△94	△28	-	28	1.5	△66	405	2.5	471	3.2
55～59	△114	△53	-	53	2.8	△61	305	1.9	366	2.5
60～64	△104	△59	-	59	3.1	△45	219	1.4	264	1.8
65～69	△127	△78	-	78	4.1	△49	117	0.7	166	1.1
70～74	△227	△151	-	151	7.9	△76	95	0.6	171	1.2
75～79	△236	△219	-	219	11.5	△17	101	0.6	118	0.8
80～84	△288	△282	-	282	14.8	△6	104	0.6	110	0.7
85～89	△391	△377	-	377	19.8	△14	89	0.6	103	0.7
90～94	△367	△368	-	368	19.3	1	48	0.3	47	0.3
95～99	△182	△174	-	174	9.1	△8	7	0.0	15	0.1
100歳以上	△53	△55	-	55	2.9	2	3	0.0	1	0.0
麻 生 区										
総 数	△190	△657	1,070	1,727	100.0	467	9,996	100.0	9,529	100.0
0～4歳	1,059	1,066	1,070	4	0.2	△7	518	5.2	525	5.5
5～9	33	-	-	-	-	33	301	3.0	268	2.8
10～14	17	△2	-	2	0.1	19	157	1.6	138	1.4
15～19	211	△1	-	1	0.1	212	426	4.3	214	2.2
20～24	271	△3	-	3	0.2	274	1,615	16.2	1,341	14.1
25～29	△24	△2	-	2	0.1	△22	2,175	21.8	2,197	23.1
30～34	8	△3	-	3	0.2	11	1,387	13.9	1,376	14.4
35～39	△22	△9	-	9	0.5	△13	866	8.7	879	9.2
40～44	88	△9	-	9	0.5	97	595	6.0	498	5.2
45～49	△13	△17	-	17	1.0	4	445	4.5	441	4.6
50～54	△24	△21	-	21	1.2	△3	398	4.0	401	4.2
55～59	△108	△39	-	39	2.3	△69	274	2.7	343	3.6
60～64	△98	△42	-	42	2.4	△56	180	1.8	236	2.5
65～69	△123	△67	-	67	3.9	△56	128	1.3	184	1.9
70～74	△131	△122	-	122	7.1	△9	127	1.3	136	1.4
75～79	△194	△173	-	173	10.0	△21	90	0.9	111	1.2
80～84	△279	△276	-	276	16.0	△3	93	0.9	96	1.0
85～89	△308	△351	-	351	20.3	43	109	1.1	66	0.7
90～94	△330	△351	-	351	20.3	21	86	0.9	65	0.7
95～99	△183	△195	-	195	11.3	12	26	0.3	14	0.1
100歳以上	△40	△40	-	40	2.3	-	-	-	-	-

(注1) 住民基本台帳法及び戸籍法の届出による日本人及び外国人住民の動態である。

(注2) 転入及び転出の数値は職権処理による増減を含む。

令和 5（2023）年 10 月 1 日現在

川崎市年齢別人口

令和 5(2023)年 12 月発行

発 行 川 崎 市

編 集 総務企画局都市政策部統計情報課

川崎市川崎区宮本町 1 番地

T E L 044(200)2068

「川崎市年齢別人口」は、川崎市ホームページにも掲載しています。

川崎市 統計情報  検索



Colors, Future!

いろいろって、未来。

川崎市