

Peak studio



Thema

## PPP/PFI事業における地域企業の参画にむけて

- 橘公園の魅力向上に向けたPark-PFI事業について -



# 橘公園の魅力向上に向けたPark-PFI事業について

2024.04-




# 自己紹介

PEAKSTUDIOについて


ピークスタジオ一級建築士事務所





藤木俊大 / Fujiki Shunta

佐屋香織 / Saya Kaori



藤木俊大 / Fujiki Shunta

佐屋香織 / Saya Kaori

藤木俊大 / Fujiki Shunta

1983 福岡県大牟田市生まれ

2006 東北大学工学部人間環境系 卒業

2008 同大学院工学研究科都市建築学専攻 修了

2008-2013 山本理顕設計工場

2014- PEAKSTUDIO 設立

2015- PEAKSTUDIOを法人化

佐屋香織 / Saya Kaori

1983 神奈川県鎌倉市生まれ

2006 日本女子大学家政学部住居学科 卒業

2008 同大学院家政学研究科住居学専攻 修了

2008-2011 山本理顕設計工場

2014- PEAKSTUDIO 設立

2015- PEAKSTUDIOを法人化









## 設計の仕事



東北大学 青葉山ガレージ / Aobayama Garage 2021

## 設計の仕事

### KABU chair

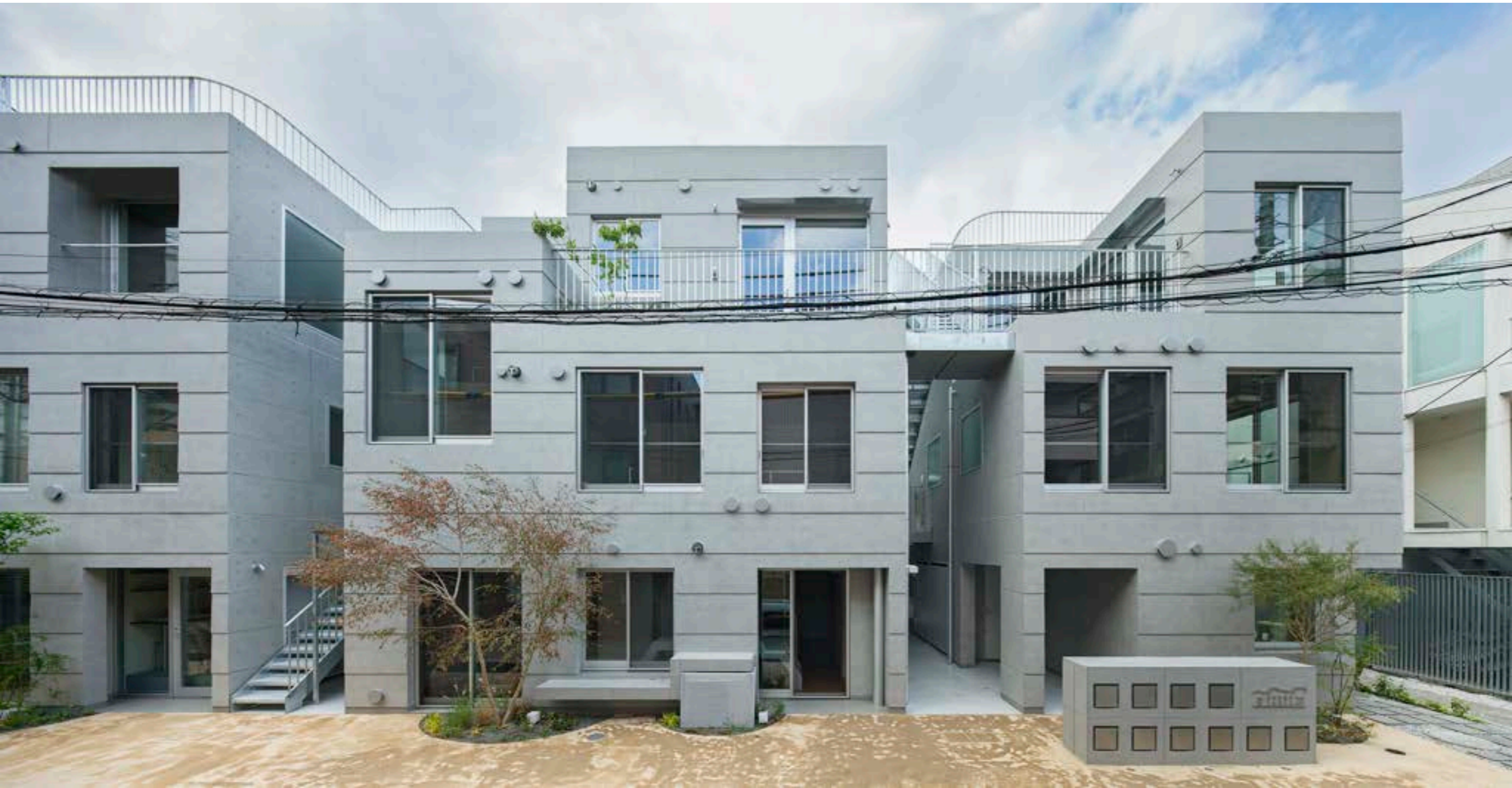


子どもが手を触れ、傷をつけ、年輪を数えながら愛着を持って使ってほしいと、座ることの原風景を切り株で再現した子どものための椅子。檜材の柔らかさを生かし切り株を座面に、脚と背もたれはタモ材とし、針葉樹と広葉樹を適材適所に使用しました。座面は伝統的な背割りの構法を用い、割った部分に着色したエポキシ樹脂を入れデザインアクセントとしています。



### KABU chair 2021











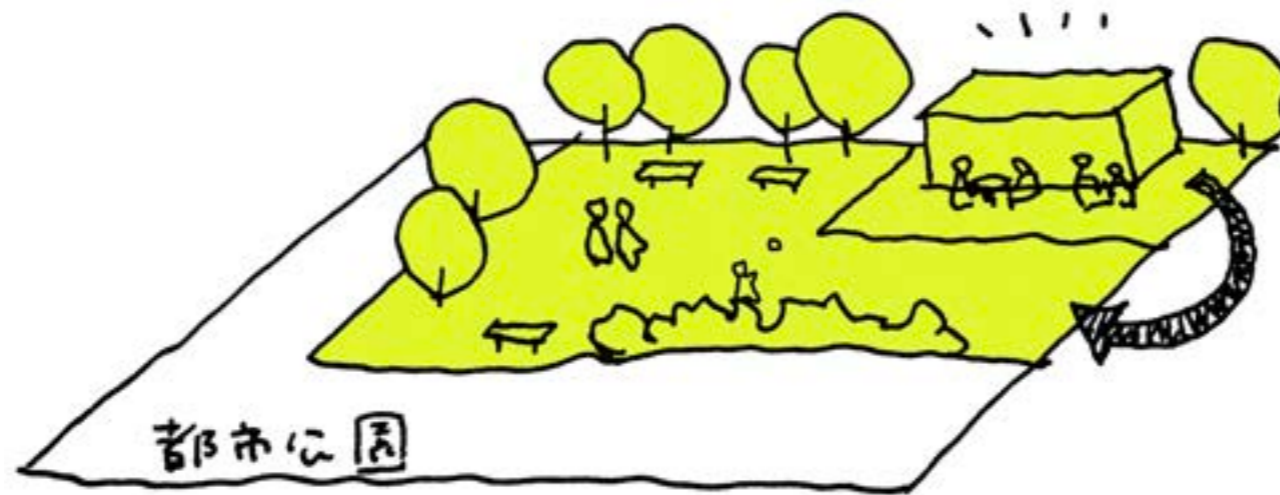
# 橘公園について

Park-PFIについて

制度、仕組み

公園の概要

収益施設



収益を活用し公園施設の一部または全部を整備・管理

条件

園路、広場等の公園施設（特定公園施設）の整備を一体的に行うこと

特例

- ①設置管理許可期間の特例（10年→20年）
- ②建蔽率の特例（2%→12%）
- ③占用物件の特例

# 橋公園について



多摩川

武蔵小杉のタワーマンション群

↑ 武蔵小杉

橋公園

元住吉 →

← 武蔵新城

橋公園



橘公園について

橘公園

東橘中学校  
子母口小学校

17,496 m<sup>2</sup>

尻手黒川道路



# 橘公園

公園種別：近隣公園

所在地：高津区子母口565

公告日：S51年4月19日

面積：17,496㎡

旧公園事務所：379.82㎡（RC2階建）

1980年3月竣工（築44年）



C 遊具ゾーン

D 憩いゾーン

B コミュニティ  
ゾーン

A エントランス  
ゾーン

F 自然ゾーン

E 自由広場ゾーン

# 橘公園について



A エントランスゾーン

# 橘公園について



Bコミュニティゾーン





橘公園について



D 憩いゾーン

橘公園について



E 自由広場ゾーン





特定公園施設

トイレ

駐車場

公園事務所

駐車場

公募対象公園施設



駐車場

公園事務所

トイレ

カフェスタンド

公募対象公園施設

特定公園施設

駐車場

清掃・見回りなど

コミュニティファーム

収益施設

収益を活用し公園施設の一部または全部を整備・管理



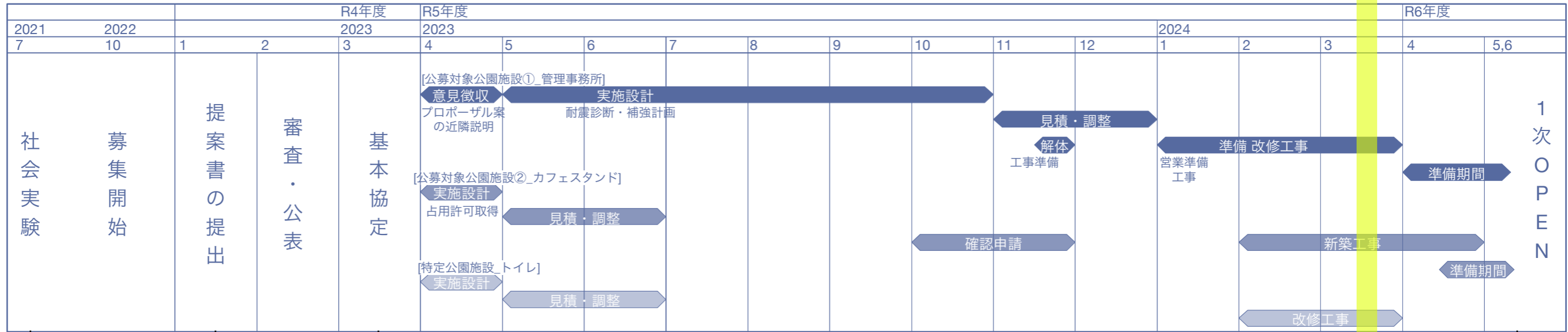
都市公園

# スケジュール

2021.07

2023.03

2024.05-6



社会実験

提案書提出

基本協定

施設OPEN

## [求められる提案内容]

### 公園緑地のオープンスペースのポテンシャルを活かした 柔軟かつ自由な提案

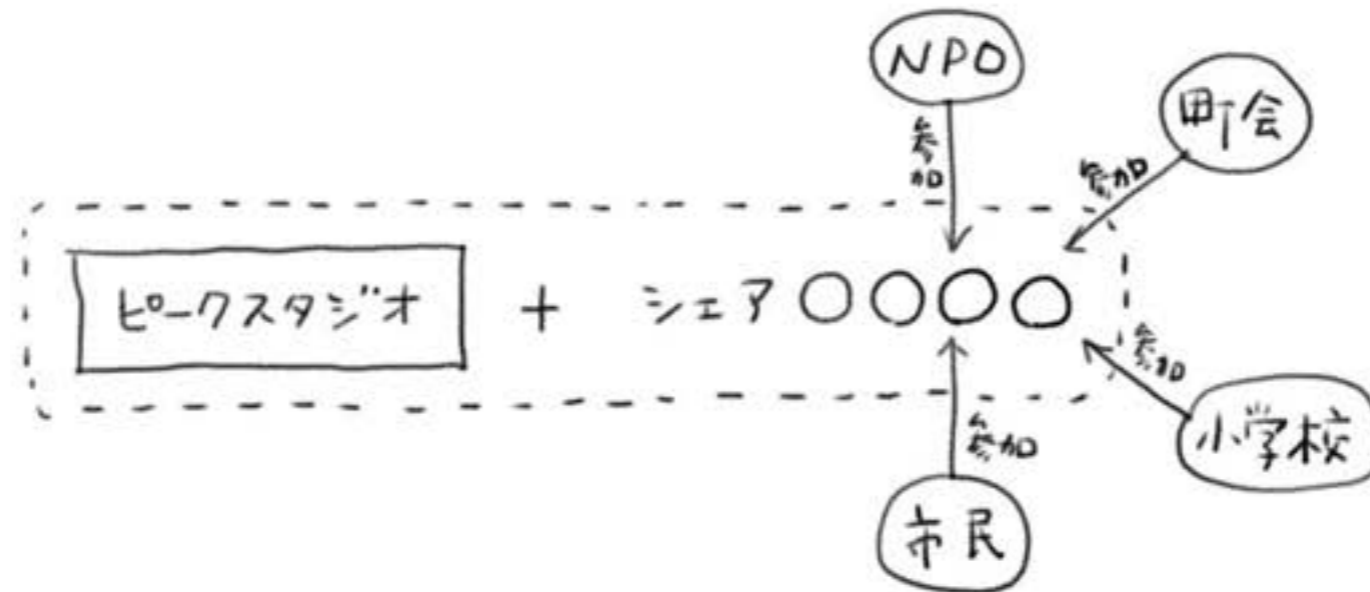
- ① 公園サービスの質の向上や公園利用者の利便性の向上につながるもの
- ② 地域コミュニティの拠点としてさらなる賑わいや憩いの創出につながるもの

⇒ 良い環境づくりと人々が関われる場所づくり



## [コンセプト]

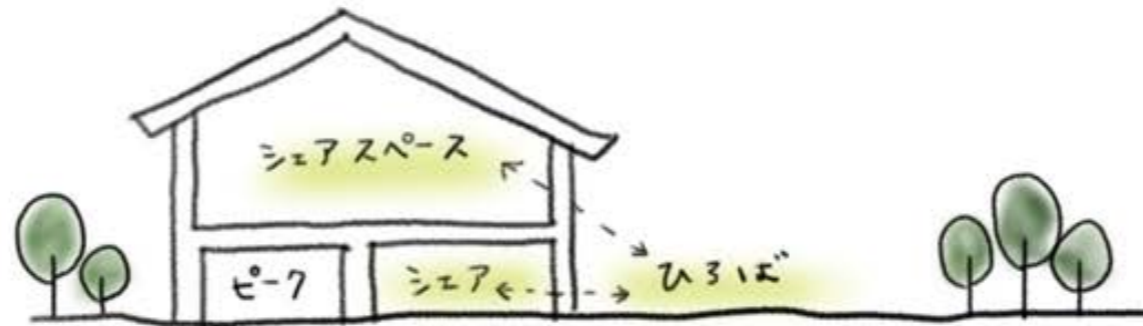
### 地域活動のプラットフォームをつくる



地域の拠点は特定の人のための場所になってはいけない  
そして、地域の人に愛される場所であるべきである

そのためには様々な人が参画できる場所が必要になる

## [コンセプト]



公園の環境を改善し様々な人や団体に関わることのできる自由なスペースを設けます  
そこはレンタルスペースやコワーキングスペースなどのシェアスペース

そして、その管理運営を武蔵新城でまちづくりをしてきた設計事務所が行います

シェアスペースに参画する様々なプレイヤーとともに  
公園の良さを引き出す活動を続けます

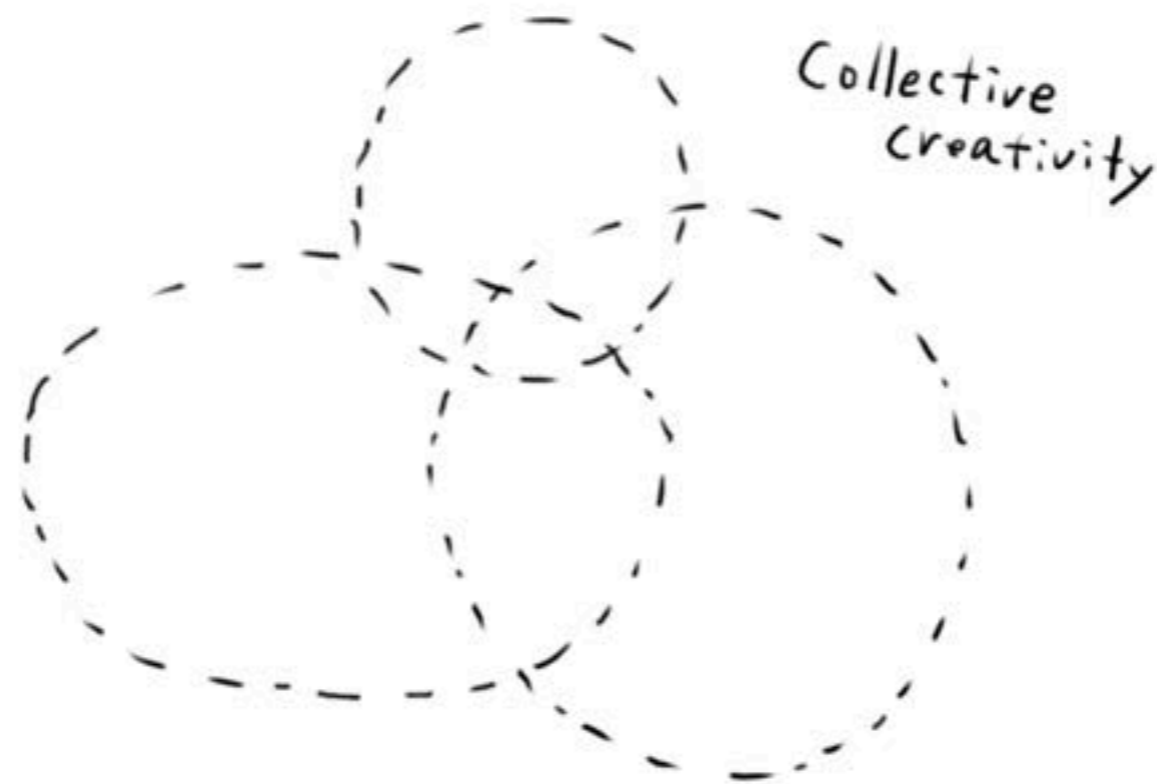
# 今までやってきたこと

建築設計とまちづくり  
武蔵新城での活動



熙代勝覽

Kidaishoran



プレイスメイキング  
placemaking

Collective  
creativity

①曖昧な場所（余白のある空間）

②愛着を育む仕組み

③自走する仲間づくり

プレイスメイキング  
placemaking



南三陸町役場  
Minamisanriku Town Hall









商工観光課

2





Handwritten note on a pink sticky note at the bottom left of the model.

Handwritten note on a pink sticky note at the bottom center of the model.

Handwritten note on a pink sticky note on the right side of the model.

Handwritten note on a pink sticky note on the right side of the model.

Handwritten note on a pink sticky note in the middle of the model.

Handwritten note on a pink sticky note in the middle of the model.

Handwritten note on a pink sticky note in the middle of the model.

Handwritten note on a pink sticky note in the middle of the model.

Printed text on a white card at the bottom of the table, partially visible.







南三陸町役場







