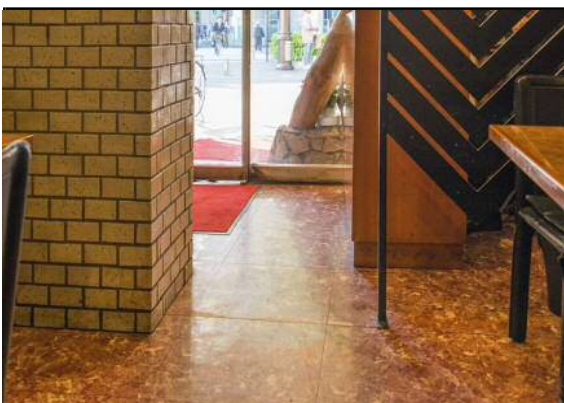




駅からのアクセス：  
JR「川崎」駅東口より約550m



店内外に段差無し。  
掘りごたつ席は階段で2階へ。



店内通路幅60cm以上  
テーブル席：足下がT字ベース。



車いす対応トイレ無し  
※近隣に多目的トイレ有り  
写真はチネチッタチケットカウンター裏の男性トイレ

所在地 神奈川県川崎市川崎区小川町5-17  
営業時間 ランチ 11:00～15:00  
          ディナー 15:00～24:00  
定休日 無し  
電話 044-222-4759  
(予約時に車いすユーザーであることをお伝え頂けると、スムーズにご案内ができます)

## 個室 炭火焼肉 大将軍 川崎本店

アクセス	JR「川崎」駅東口より約550m	
駐車場	⇒障がい者等用駐車区画	タイムズチネピット/2台
		アゼリア/5台以上
エントランス	段差	無し
	扉（種類/幅）	自動ドア/82.5cm以上
	アシスト	
店内	段差	無し
	通路幅	60cm以上
	①テーブル（T字ベース）	上：71cm、下：68cm
	⇒テーブル下（荷物置き）	高さ:50cm、奥行:10cm
	②掘りごたつ席	階段で2階へ
トイレ	車いす対応トイレ	無し
	近隣（コンビニ裏、チネチッタ チケットカウンター裏）に有り	