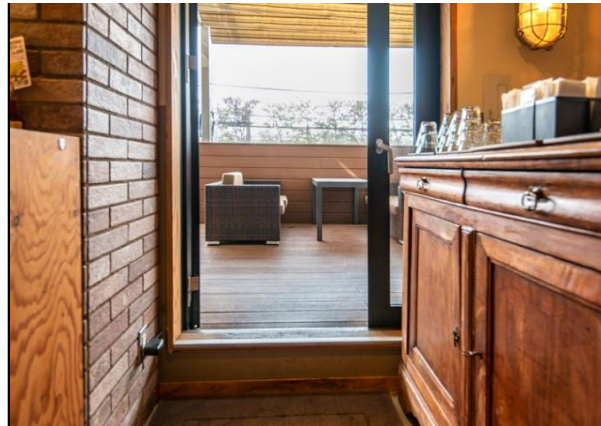




駅からのアクセス：
「溝の口駅」「武蔵溝ノ口駅」北口から約210m。
左側のエレベーターで7Fへ（右側は6F止まり）



T字脚、四つ叉ベースのテーブル席、テラス席多数あり
テーブル席は車いすのまま使用可能



店舗入口：7F店舗はオープン。
アシストポイント：テラス席入口



車いす対応トイレ：あり
手すり 壁側：L字型、移動側：跳ね上げ型

所在地 神奈川県川崎市高津区溝口1-11-8 7F
営業時間 月～金 ランチ 11:00～15:00/ディナー 15:00～23:00(L.O.22:00、ドリンクL.O.22:30)
土・日・祝 ランチ 11:00～16:00/ディナー 16:00～23:00(L.O.22:00、ドリンクL.O.22:30)
定休日 年中無休
電話 044-328-5593

ハーブダイナーアンドバー

ミソノクチ

HerbDiner&Bar ジャックポット溝の口

アクセス	東急田園都市線・大井町線「溝の口」駅、 JR南武線「武蔵溝ノ口」駅 北口から約210m。	
駐車場	無し	
エレベーター	扉（大きさ／幅）	13人乗り／90cm
エントランス	扉（種類／幅）	オープン／107cm
店内	通路幅	107cm以上
	①テーブル席（T字脚）	上:72.5cm 下:70cm
	②テーブル席（四つ叉）	上:72.5cm 下:68.5cm
	③テーブル席（四つ叉）	上:73cm 下:69cm
テラス席	扉（種類／幅）	開き戸（奥）／74.5cm
	扉前の段差（高さ）	2段 ①21cm②4cm
	④テーブル席（4本脚）	上:73cm 下:67cm
	⑤テーブル席（T字脚）	上:73.5cm 下:70cm
	⑥テーブル席（4本脚）	上:62.5cm 下:56.5cm
	トイレ	車いす対応トイレ
扉（種類／幅）		引き戸／84.5cm
手すり		壁側：L字型 移動側：跳ね上げ型
※オストメイト、ベビーベッド・シート、フィッティングボードあり		
		<p>詳しくはアクセシブル・ナビへ 【食べる/イタリアン】</p>