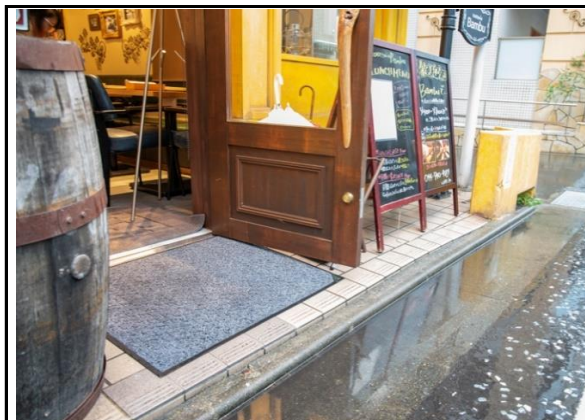




駅からのアクセス：
JR南武線「武蔵溝ノ口」駅南口エレベーターから約350m。店舗までは緩やかなり坂。



建物の入り口：段差が2段あり



角ベースのテーブル席が多数あり。
店内通路幅：①テーブル席までは80cm以上。
個室・トイレまでは59.5cm以上。



アシストポイント：店舗入り口の段差

所在地 神奈川県川崎市高津区下作延2-12-1 ハイファイン溝ノ口
営業時間 ランチ 11:00～15:00 (L.O.14:00、ドリンクL.O.14:30)
ディナー 17:00～23:00 (L.O.22:00、ドリンクL.O.22:30)
定休日 年中無休 (年末年始お休み)
電話 044-740-9189

トラットリア

バンブー

trattoria Bambu 溝ノ口駅前店

アクセス	JR南武線「武蔵溝ノ口」駅南口から約350m。	
駐車場	無し	
エントランス	段差	2段 ①② 4cm
	扉 (種類/幅)	開き戸 (手前) / 80cm
	扉の納まり段差	無し
店内	①テーブル席 (角ベース)	上:72cm 下:69.5cm
	└ 片側ベンチシートの高さ	43cm
	└ 席までの通路幅	80cm以上
	②個室テーブル席 (角ベース)	上:73cm 下:70cm
	└ 手前個室席は、オープン席にもレイアウト変更可能。	
	└ 席までの通路幅	59.5cm以上
トイレ	車いす対応トイレ	無し
	扉 (種類/幅)	開き戸 (手前) / 54.5cm
	段差	1段 22cm
	手すり	無し
	 <p>詳しくはアクセシブル・ナビへ 【食べる/イタリアン】</p>	