

川崎市の財政関連データ

令和5年10月

川崎市財政局

目 次

<p><市勢概要> 市勢概要 1</p> <p>経済活動別市内総生産の推移 2</p> <p><財政状況> 令和4年度一般会計 歳入決算の状況 3</p> <p style="padding-left: 20px;">(決算関係) 令和4年度一般会計 歳出(性質別)決算の状況 4</p> <p>令和4年度一般会計 目的別(款別)決算の状況 5</p> <p>令和4年度 公営企業会計決算の状況 6</p> <p>令和4年度 特別会計決算の状況 7</p> <p>一般会計決算の推移(平成19～令和4年度) 8</p> <p>税目別市税収入推移(平成19～令和4年度)及び 令和3年度指定都市別市税決算額と構成比 9</p> <p>特別会計決算の推移(平成30～令和4年度) 10</p> <p style="padding-left: 20px;">(予算関係) 令和5年度一般会計 歳入予算の状況 11</p> <p>令和5年度一般会計 歳出性質別当初予算 12</p> <p>令和5年度一般会計 款別当初予算(歳出) 13</p> <p>令和5年度 公営企業会計収益・資本別当初予算 14</p> <p>令和5年度 特別会計当初予算 15</p> <p style="padding-left: 20px;">(B/S) 川崎市全会計・単体のバランスシートの推移(7年間) 16</p> <p>連携協力団体との連結バランスシートの推移(7年間) 17</p> <p>川崎市普通会計バランスシートの推移(7年間) 18</p> <p>行政コスト計算書(普通会計)の推移(7年間) 19</p>		<p><財政健全化> 債務負担行為の状況(令和3年度普通会計決算) 20</p> <p><財政指標> 財政関係指標の推移及び健全化指標の状況 21</p> <p><基金の状況> 基金積立金現在高 22</p> <p>財政調整基金・減債基金の推移 23</p> <p><市債の状況> 市債残高・市債発行額及び公債費の推移 24</p> <p>市債残高の対GDP比率の推移 25</p> <p>市債発行額の推移(資金区分別) 26</p> <p>市場公募債の発行状況 27</p> <p>満期一括償還地方債の借換えについて(令和3年度借換分) 28</p> <p>令和5年度 市債発行計画 29</p> <p><IRポリシー> 川崎市IRポリシー 30</p>	
--	--	--	--

注: 単位未満端数処理のため、数字の合計が合わない場合があります。

市勢概要

人口増加率は大都市の中でトップ

川崎市の人口 1,545,604人
(令和5年10月1日現在)

【大都市人口増加率ランキング】

20年間の人口増加率(%)	
1	川崎市 23.07
2	福岡市 20.20
3	さいたま市 16.83
4	横浜市 10.24
5	千葉市 9.90
6	仙台市 8.79
7	札幌市 8.29
8	岡山市 7.46
9	名古屋市 7.40
10	相模原市 6.52
11	大阪市 5.91
12	広島市 5.87
13	熊本市 2.50
14	神戸市 2.13
15	浜松市 0.56
16	堺市 △ 0.42
17	京都市 △ 0.73
18	新潟市 △ 2.43
19	静岡市 △ 3.69
20	北九州市 △ 7.16
	指定都市平均 6.06



川崎市の面積 144.35km²

東京都の東南に隣接、神奈川県の東北端に位置

丘陵部
急激な宅地化

内陸部
住宅・事務所が密集

臨海部
重化学工業工場群と事務所

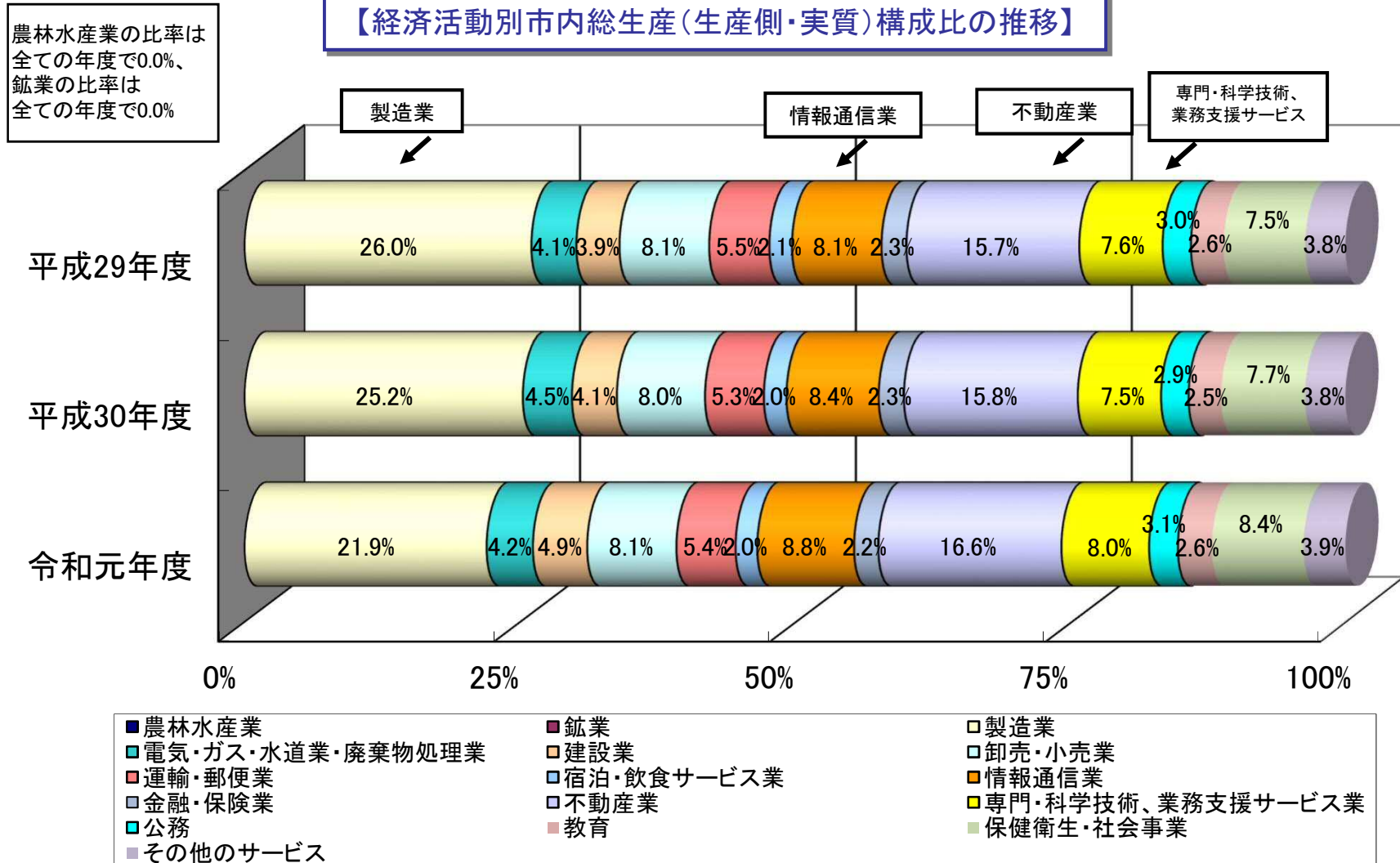
	川崎区	幸区	中原区	高津区	宮前区	多摩区	麻生区	全市
人口(人)	231,030	172,021	266,655	234,839	235,002	225,380	180,677	1,545,604
面積(Km ²)	40.25	10.09	14.81	17.10	18.60	20.39	23.11	144.35

出典:各市令和2年、12年国勢調査に基づき川崎市が算定
合併・編入の影響を除くため現在の市域における人口で計算している

※人口については、公表されている直近のデータ(令和5年10月1日)を採用

経済活動別市内総生産の推移

製造業における「研究開発型企业」の増加とサービス業の割合拡大
 ～ 生産都市から研究開発型都市へ ～



令4年度一般会計 歳入決算の状況

(単位:百万円・%)

区 分	令和2年度	令和3年度	令和4年度	前年度比較		構 成 比	
				増減額	増減率	令和3年度	令和4年度
市税	365,388	364,606	378,171	13,565	△ 0.2	43.0	44.1
地方交付税	355	3,732	340	△ 3,392	950.4	0.4	0.0
国県支出金	346,213	240,267	231,351	△ 8,916	△ 30.6	28.3	27.0
諸収入	50,555	34,796	35,148	352	△ 31.2	4.1	4.1
市債	65,279	56,858	61,491	4,633	△ 12.9	6.7	7.2
その他収入	131,954	147,736	151,500	3,764	12.0	17.5	17.6
合 計	959,744	847,995	858,001	10,006	△ 11.6	100.0	100.0
自主財源	501,880	494,092	510,872	16,780	△ 1.6	58.2	59.5
依存財源	457,864	353,903	347,129	△ 6,774	△ 22.7	41.8	40.5

令和4年度一般会計 歳出(性質別)決算の状況

(単位:百万円・%)

区 分	令和2年度		令和3年度		令和4年度		前年度比較(R4-R3)		前年構成比
		構成比		構成比		構成比	増減額	増減率	差(R4-R3)
義務的経費	427,604	44.7	460,668	54.8	464,715	54.6	4,047	0.9	△ 0.2
人件費	150,386	15.7	151,301	18.0	154,589	18.2	3,288	2.2	0.2
扶助費	207,381	21.7	239,005	28.4	238,643	28.0	△ 362	△ 0.2	△ 0.4
公債費	69,837	7.3	70,362	8.4	71,483	8.4	1,121	1.6	0.0
投資的経費	109,695	11.4	96,999	11.5	103,674	12.2	6,675	6.9	0.7
その他経費	418,908	43.9	282,214	33.7	282,211	33.2	△ 3	△0.0	△ 0.5
合 計	956,207	100.0	839,881	100.0	850,600	100.0	10,719	1.3	**

令和4年度一般会計 目的別(款別)決算の状況

(単位:百万円・%)

区 分	令和2年度		令和3年度		令和4年度		前年度比較(R4-R3)		前年構成比
		構成比		構成比		構成比	増減額	増減率	差(R4-R3)
議 会 費	1,602	0.2	1,617	0.2	1,618	0.2	1	0.0	0.0
総 務 費	51,830	5.4	58,364	7.0	67,334	7.9	8,970	15.4	0.9
市民文化費	9,758	1.0	8,389	1.0	8,198	1.0	△ 191	△ 2.3	0.0
こども未来費	124,462	13.0	143,466	17.1	136,260	16.0	△ 7,206	△ 5.0	△ 1.1
健康福祉費	308,270	32.2	185,248	22.1	198,731	23.4	13,483	7.3	1.3
環 境 費	22,811	2.4	29,042	3.5	30,591	3.6	1,549	5.3	0.1
経済労働費	42,923	4.5	33,651	4.0	25,613	3.0	△ 8,038	△ 23.9	△ 1.0
建設緑政費	34,256	3.6	28,878	3.4	24,479	2.9	△ 4,399	△ 15.2	△ 0.5
港 湾 費	7,699	0.8	9,279	1.1	10,845	1.3	1,566	16.9	0.2
まちづくり費	21,951	2.3	20,769	2.5	19,080	2.2	△ 1,689	△ 8.1	△ 0.3
区 役 所 費	16,988	1.8	17,071	2.0	16,423	1.9	△ 648	△ 3.8	△ 0.1
消 防 費	16,079	1.7	17,196	2.0	17,382	2.1	186	1.1	0.1
教 育 費	120,131	12.6	112,865	13.4	117,381	13.8	4,516	4.0	0.4
公 債 費	70,151	7.3	70,726	8.4	71,739	8.4	1,013	1.4	0.0
諸 支 出 金	107,296	11.2	103,320	12.3	104,926	12.3	1,606	1.6	0.0
合 計	956,207	100.0	839,881	100.0	850,600	100.0	10,719	1.3	**

令和4年度 公営企業会計決算の状況

(単位:百万円)

項目 / 会計別	病院事業		下水道事業		水道事業		工業用水道事業		自動車運送事業	
	R3	R4	R3	R4	R3	R4	R3	R4	R3	R4
収益的収支										
収入	40,193	37,892	43,775	44,010	34,999	34,399	7,774	7,761	8,728	9,444
支出	34,729	36,540	39,372	40,714	32,064	32,190	7,038	7,092	9,233	9,242
差引	5,464	1,352	4,403	3,296	2,935	2,209	736	669	△ 505	202
資本的収支										
収入	5,550	2,855	32,402	32,935	6,498	6,049	151	276	755	386
支出	7,453	4,850	56,716	54,859	15,996	16,320	1,221	1,610	1,339	1,039
差引	△ 1,903	△ 1,995	△ 24,314	△ 21,924	△ 9,498	△ 10,271	△ 1,070	△ 1,334	△ 584	△ 653
補てん財源等	1,903	1,995	24,314	21,924	9,498	10,271	1,070	1,334	584	653
繰越工事資金	△ 108	93	**	**	**	**	**	**	**	**
損益勘定留保金	1,989	1,894	14,583	17,404	5,347	7,355	348	611	**	401
その他	22	8	9,731	4,520	4,151	2,916	722	723	584	252
繰越利益剰余金(欠損金)前年度末残高	△ 22,275	△ 16,860	12,684	11,944	6,296	4,908	2,245	2,244	△ 3,481	△ 4,061
前年度利益剰余金処分額	**	**	△ 4,043	△ 8,641	△ 3,230	△ 3,066	△ 687	△ 675	**	**
当年度純利益(純損失)	5,415	1,321	3,303	2,068	1,842	1,098	686	583	△ 580	169
その他未処分利益剰余金変動額	**	**	8,641	3,303	3,066	1,842	1,558	1,569	**	**
当年度未処分利益剰余金(欠損金)	△ 16,860	△ 15,539	11,944	5,371	4,908	2,940	2,244	2,152	△ 4,061	△ 3,892

令和4年度 特別会計決算の状況

(単位:百万円・%)

会計別	令和3年度				令和4年度			
	歳入決算額	構成比	歳出決算額	構成比	歳入決算額	構成比	歳出決算額	構成比
競輪事業会計	24,487	5.2	24,438	5.2	22,019	4.9	22,007	5.0
卸売市場事業会計	1,776	0.4	1,763	0.4	1,962	0.4	1,962	0.4
国民健康保険事業会計	123,355	26.4	122,979	26.5	123,164	27.6	122,834	27.7
母子父子寡婦福祉資金貸付事業会計	315	0.1	266	0.0	353	0.1	214	0.1
後期高齢者医療事業会計	17,673	3.8	16,816	3.6	19,119	4.3	18,187	4.1
公害健康被害補償事業会計	199	0.0	61	0.0	191	0.0	59	0.0
介護保険事業会計	102,497	21.9	101,138	21.8	105,670	23.6	103,982	23.5
港湾整備事業会計	3,301	0.7	3,073	0.7	3,804	0.9	3,257	0.7
勤労者福祉共済事業会計	97	0.0	97	0.0	100	0.0	100	0.0
墓地整備事業会計	610	0.1	536	0.1	440	0.1	242	0.1
生田緑地ゴルフ場事業会計	468	0.1	421	0.1	434	0.1	345	0.1
公共用地先行取得等事業会計	404	0.1	404	0.1	444	0.1	444	0.1
公債管理会計	192,716	41.2	192,716	41.5	169,254	37.9	169,254	38.2
合 計	467,903	100.0	464,708	100.0	446,959	100.0	442,887	100.0

会計ごとに端数処理をしているため合計欄と一致しない場合がある。

一般会計決算の推移（平成19～令和4年度）

(1) 歳入 自主財源・依存財源別推移

（単位：億円）

区分/年度	H19	H20	H21	H22	H23	H24	H25	H26	H27	H28	H30	R1	R2	R3	R4
自主財源	4,100	4,044	3,955	3,733	3,730	3,803	3,910	3,920	4,019	4,171	4,714	4,867	5,019	4,941	5,109
市税	2,938	2,852	2,820	2,871	2,853	2,890	2,966	3,007	3,054	3,112	3,531	3,618	3,654	3,646	3,782
その他	1,162	1,192	1,135	862	877	913	944	913	965	1,059	1,183	1,249	1,365	1,295	1,327
依存財源	1,758	2,013	2,116	2,068	1,972	1,990	2,203	2,131	2,129	2,836	2,440	2,530	4,578	3,539	3,471
地方交付税	4	4	6	16	16	16	21	12	3	5	3	14	0	37	3
市債	674	610	727	578	552	536	642	488	471	539	468	475	653	569	615
国庫支出金	688	992	956	991	957	983	1,039	1,012	1,065	1,257	1,257	1,332	3,113	2,030	1,910
その他	392	407	427	483	447	455	501	619	590	1,035	712	709	812	903	943
合 計	5,858	6,057	6,071	5,801	5,702	5,793	6,113	6,051	6,148	7,007	7,153	7,397	9,597	8,479	8,580
自主財源比率（%）	70.0%	66.8%	65.1%	64.4%	65.4%	65.6%	64.0%	64.8%	65.4%	59.5%	65.9%	65.8%	52.4%	58.2%	59.5%

(2) 歳出 義務的経費・投資的経費・その他経費別推移

（単位：億円）

区分/年度	H19	H20	H21	H22	H23	H24	H25	H26	H27	H28	H30	R1	R2	R3	R4
義務的経費	3,029	2,885	3,026	3,103	3,062	3,108	3,187	3,298	3,372	4,031	4,077	4,183	4,276	4,606	4,647
人件費	1,091	1,065	997	981	938	926	920	937	930	1,494	1,484	1,494	1,504	1,513	1,546
扶助費	936	1,029	1,292	1,372	1,409	1,455	1,560	1,644	1,717	1,810	1,856	1,971	2,074	2,390	2,386
公債費	1,002	791	737	750	715	727	707	717	725	727	737	718	698	703	715
投資的経費	970	939	944	868	825	746	913	746	815	958	911	869	1,097	970	1,037
その他経費	1,746	2,103	2,028	1,782	1,786	1,902	1,974	1,979	1,923	1,986	2,141	2,315	4,189	2,822	2,822
合 計	5,745	5,927	5,998	5,753	5,673	5,756	6,073	6,023	6,110	6,975	7,129	7,367	9,562	8,398	8,506

※ 項目ごとに端数処理しているため、合計と一致しない場合がある。

税目別市税収入推移（平成19～令和4年度）

（単位：億円）

税目／年度	H19	H20	H21	H22	H23	H24	H25	H26	H27	H28	H29	H30	R1	R2	R3	R4
個人市民税	1,117	1,165	1,171	1,103	1,095	1,131	1,140	1,160	1,192	1,217	1,236	1,631	1,727	1,766	1,758	1,509
法人市民税	321	280	153	170	202	196	197	217	206	205	215	218	184	155	152	180
固定資産税	1,067	1,097	1,130	1,143	1,156	1,114	1,129	1,158	1,175	1,192	1,221	1,238	1,257	1,278	1,272	1,316
その他	392	396	398	404	418	412	424	431	434	440	440	444	451	455	464	477
合計	2,897	2,938	2,852	2,820	2,871	2,853	2,890	2,966	3,007	3,054	3,112	3,531	3,619	3,654	3,646	3,782

令和3年度 指定都市別市税決算額と構成比

（単位：千円、％）

決算額	市	市税		個人市民税		法人市民税		固定資産税		その他	
		金額	市税構成比	金額	市税構成比	金額	市税構成比	金額	市税構成比	金額	市税構成比
指定都市計	川崎市	364,605,509	48.3%	175,844,851	4.1%	15,149,150	4.1%	127,213,019	34.9%	46,398,489	12.7%
	札幌市	334,595,895	42.4%	141,793,271	7.5%	25,192,715	7.5%	115,970,052	34.7%	51,639,857	15.4%
	仙台市	218,125,010	41.8%	91,209,074	9.7%	20,973,160	9.7%	75,076,306	34.4%	30,866,470	14.1%
	さいたま市	273,786,943	49.2%	134,763,696	6.8%	18,746,912	6.8%	87,348,036	31.9%	32,928,299	12.1%
	千葉市	199,876,558	44.7%	89,419,493	5.2%	10,368,593	5.2%	68,728,472	34.4%	31,360,000	15.7%
	横浜市	838,901,732	49.0%	411,280,002	5.4%	45,427,510	5.4%	278,334,411	33.2%	103,859,809	12.4%
	相模原市	129,575,345	47.1%	61,083,671	3.8%	4,880,943	3.8%	45,519,327	35.1%	18,091,404	14.0%
	新潟市	132,094,399	41.7%	55,096,654	6.9%	9,090,916	6.9%	47,966,234	36.3%	19,940,595	15.1%
	静岡市	137,874,554	41.1%	56,735,939	5.9%	8,135,498	5.9%	52,187,431	37.9%	20,815,686	15.1%
	浜松市	145,001,157	44.3%	64,208,278	5.6%	8,100,706	5.6%	52,735,436	36.4%	19,956,737	13.7%
	名古屋市	583,542,312	39.0%	227,853,842	9.5%	55,303,618	9.5%	216,922,405	37.2%	83,462,447	14.3%
	京都市	301,943,411	38.1%	115,179,778	11.2%	33,942,586	11.2%	108,241,004	35.8%	44,580,043	14.9%
	大阪市	750,030,203	29.2%	219,398,128	14.4%	108,275,166	14.4%	302,707,473	40.4%	119,649,436	16.0%
	堺市	151,638,686	39.9%	60,474,086	5.8%	8,888,044	5.8%	59,092,389	39.0%	23,184,167	15.3%
	神戸市	305,625,297	41.6%	127,098,654	7.0%	21,583,056	7.0%	112,994,809	37.0%	43,948,778	14.4%
	岡山市	130,421,320	41.6%	54,269,437	8.0%	10,377,095	8.0%	46,862,735	35.9%	18,912,053	14.5%
	広島市	236,737,915	42.6%	100,745,574	8.0%	18,997,581	8.0%	83,009,104	35.1%	33,985,656	14.3%
	北九州市	174,938,509	36.1%	63,131,626	6.4%	11,127,317	6.4%	70,670,303	40.4%	30,009,263	17.1%
	福岡市	343,164,133	39.0%	133,779,850	10.4%	35,596,968	10.4%	124,374,848	36.2%	49,412,467	14.4%
	熊本市	120,679,722	42.9%	51,742,507	7.3%	8,777,798	7.3%	42,306,703	35.1%	17,852,714	14.7%
指定都市計	5,873,158,610	41.5%	2,435,108,411	8.2%	478,935,332	8.2%	2,118,260,497	36.1%	840,854,370	14.2%	

特別会計決算の推移（平成30～令和4年度）

（単位：百万円）

会計別／年度	平成30年度			令和元年度			令和2年度			令和3年度			令和4年度		
	歳入	歳出	差引	歳入	歳出	差引	歳入	歳出	差引	歳入	歳出	差引	歳入	歳出	差引
競輪事業	18,506	18,479	27	17,273	17,233	40	25,397	25,396	1	24,487	24,438	49	22,019	22,007	12
卸売市場事業	1,626	1,624	2	1,572	1,532	40	2,008	1,976	32	1,776	1,763	13	1,962	1,962	0
国民健康保険事業	126,570	125,861	709	121,786	121,427	359	117,918	116,594	1,324	123,355	122,979	376	123,164	122,834	330
母子父子寡婦福祉資金貸付事業	349	298	51	374	277	97	325	281	44	315	266	49	353	214	139
後期高齢者医療事業	15,670	14,916	754	16,117	15,391	726	17,349	16,537	812	17,673	16,816	857	19,119	18,187	932
公害健康被害補償事業	218	68	150	210	65	145	204	62	142	199	61	138	191	59	132
介護保険事業	90,151	89,435	716	94,703	93,621	1,082	98,759	97,629	1,130	102,497	101,138	1,359	105,670	103,982	1,688
港湾整備事業	15,628	13,631	1,997	9,786	9,411	375	4,724	4,280	444	3,301	3,073	228	3,804	3,257	547
勤労者福祉共済事業	120	120	0	98	98	0	100	100	0	97	97	0	100	100	0
墓地整備事業	782	416	366	642	469	173	648	408	240	610	536	74	440	242	198
生田緑地ゴルフ場事業	586	456	130	549	440	109	407	407	0	468	421	47	434	345	89
公共用地先行取得等事業	478	478	0	345	345	0	414	414	0	404	404	0	444	444	0
公債管理	215,298	215,298	0	225,280	225,280	0	207,931	207,931	0	192,716	192,716	0	169,254	169,254	0
合 計	485,988	481,083	4,905	488,741	485,591	3,150	476,191	472,017	4,174	467,903	464,708	3,195	446,959	442,887	4,072

※ 会計ごとに端数処理しているため合計と一致しない場合がある。

令和5年度一般会計 歳入予算の状況

(単位:百万円・%)

区 分		令和4年度 当初予算		令和5年度 当初予算		増減額	増減率
			構成比		構成比		
自主財源	市 税	367,067	41.8	381,184	44.0	14,117	3.8
	分担金及び負担金	9,069	1.0	8,937	1.0	△ 132	△ 1.5
	使用料及び手数料	17,095	1.9	16,942	2.0	△ 153	△ 0.9
	繰入金	94,489	10.8	89,206	10.3	△ 5,283	△ 5.6
	諸収入	35,807	4.1	34,085	3.9	△ 1,722	△ 4.8
	その他	9,377	1.1	9,935	1.1	558	6.0
	計	532,904	60.7	540,288	62.3	7,384	1.4
依存財源	地方交付税	388	0.1	395	0.1	7	1.6
	国庫支出金	162,056	18.4	163,027	18.8	971	0.6
	市債	93,133	10.6	65,706	7.5	△ 27,427	△ 29.4
	その他	90,031	10.2	97,846	11.3	7,815	8.7
	計	345,608	39.3	326,974	37.7	△ 18,634	△ 5.4
歳 入 規 模		878,513	100.0	867,262	100.0	△ 11,251	△ 1.3

各項目の百万円未満を四捨五入しているため、合計値が合わない場合がある。

令和5年度一般会計 歳出性質別当初予算

(単位:百万円・%)

区 分		令和4年度 予算額		令和5年度 予算額		増減額	増減率
			構成比		構成比		
義務的経費	人件費	155,788	17.7	153,869	17.7	△ 1,920	△ 1.2
	扶助費	226,768	25.8	229,576	26.5	2,808	1.2
	公債費	72,518	8.3	73,576	8.5	1,058	1.5
	小 計	455,074	51.8	457,020	52.7	1,946	0.4
投資的経費	普通建設事業費	134,073	15.3	103,044	11.9	△ 31,029	△ 23.1
	うち単独事業費	93,705	10.7	64,849	7.8	△ 25,856	△ 27.6
	災害復旧費	199	0.0	0	0.0	△ 199	皆減
	小 計	134,272	15.3	103,044	11.9	△ 31,228	△ 23.3
その他の経費	物件費	102,065	11.6	108,152	12.5	6,087	6.0
	維持補修費	7,533	0.9	7,638	0.9	105	1.4
	補助費等	113,448	12.9	122,251	14.1	8,802	7.8
	繰出金	43,075	4.9	46,158	5.3	3,083	7.2
	その他	23,045	2.6	22,999	2.6	△ 46	△ 0.2
	小 計	289,166	32.9	307,198	35.4	18,031	6.2
合 計		878,513	100.0	867,262	100.0	△ 11,251	△ 1.3

各項目の百万円未満を四捨五入しているため、合計値や増減額が合わない場合がある。

令和5年度一般会計 款別当初予算(歳出)

(単位:百万円・%)

区 分	令和4年度 予算額		令和5年度 予算額		増減額	増減率
		構成比		構成比		
議会費	1,697	0.2	1,852	0.2	155	9.2
総務費	89,351	10.2	56,798	6.5	△ 32,553	△ 36.4
市民文化費	8,983	1.0	8,539	1.0	△ 443	△ 4.9
こども未来費	134,653	15.3	136,331	15.7	1,678	1.2
健康福祉費	179,482	20.4	183,886	21.2	4,405	2.5
環境費	38,749	4.4	38,961	4.5	212	0.5
経済労働費	24,689	2.8	25,631	3.0	942	3.8
建設緑政費	27,077	3.1	29,254	3.4	2,176	8.0
港湾費	11,431	1.3	10,404	1.2	△ 1,027	△ 9.0
まちづくり費	21,125	2.4	19,520	2.3	△ 1,605	△ 7.6
区役所費	18,169	2.1	18,462	2.1	294	1.6
消防費	17,141	2.0	16,687	1.9	△ 454	△ 2.7
教育費	111,715	12.7	115,566	13.3	3,851	3.4
公債費	72,961	8.3	74,020	8.5	1,060	1.5
諸支出金	120,591	13.7	130,651	15.1	10,060	8.3
予備費	700	0.1	700	0.1	0	0.0
合 計	878,513	100.0	867,262	100.0	△ 11,251	△ 1.3

各項目の百万円未満を四捨五入しているため、合計値や増減額が合わない場合がある。

令和5年度 公営企業会計収益・資本別当初予算

(単位:百万円)

項目/会計別		病院 事業会計	下水道 事業会計	水道 事業会計	工業用水道 事業会計	自動車運送 事業会計	合 計
収益的 収支	収 入	38,322	45,857	35,224	7,895	9,604	136,902
	支 出	39,743	44,414	33,743	7,668	9,669	135,237
	差 引	△ 1,421	1,443	1,481	227	△ 65	1,665
資本的 収支	収 入	8,044	32,176	6,252	1,149	1,698	49,319
	支 出	10,439	55,913	17,978	3,092	2,501	89,923
	差 引	△ 2,395	△ 23,737	△ 11,726	△ 1,943	△ 803	△ 40,604

各項目の百万円未満を四捨五入しているため、合計値や増減額が合わない場合がある。

令和5年度 特別会計当初予算

(単位:百万円、%)

会計別	令和4年度予算		令和5年度予算		前年度比較	
	予算額	構成比	予算額	構成比	増減額	増減率
競輪事業	23,433	5.1%	26,027	5.5%	2,594	11.1
卸売市場事業	2,183	0.5%	1,773	0.4%	△ 410	△ 18.8
国民健康保険事業	122,751	26.9%	128,618	27.4%	5,867	4.8
母子父子寡婦福祉資金貸付事業	304	0.1%	220	0.0%	△ 84	△ 27.5
後期高齢者医療事業	18,982	4.2%	19,610	4.2%	628	3.3
公害健康被害補償事業	71	0.0%	74	0.0%	3	5.0
介護保険事業	108,649	23.8%	114,899	24.4%	6,250	5.8
港湾整備事業	4,888	1.1%	4,060	0.9%	△ 828	△ 16.9
勤労者福祉共済事業	107	0.0%	116	0.0%	9	8.8
墓地整備事業	373	0.1%	432	0.1%	59	15.9
生田緑地ゴルフ場事業	390	0.1%	437	0.1%	47	12.1
公共用地先行取得等事業	1,569	0.3%	1,487	0.3%	△ 82	△ 5.2
公債管理	172,385	37.8%	172,276	36.7%	△ 109	△ 0.1
合 計	456,085	100.0	470,030	100.0	13,945	3.1

※ 会計ごとに端数処理をしているため、合計と一致しないことがある。

川崎市全会計・単体のバランスシートの推移(7年間)

区分		平成27年度	
資産	金融資産	1.資金	487
		2.債権	782
		3.有価証券	0
		4.投資等	2,956
	金融資産小計		4,225
	非金融資産	1.事業用資産	15,288
		2.インフラ資産	36,259
		3.その他	0
		非金融資産小計	
	資産合計		55,773
負債	流動負債	1.公債(短期)	1,471
		2.その他	472
		流動負債小計	
	非流動負債	1.公債	13,722
		2.引当金	834
		3.その他	2,496
		非流動負債小計	
負債合計		18,994	
純資産合計		36,779	
負債・純資産合計		55,773	

区分		平成28年度	平成29年度	平成30年度	令和元年度	令和2年度	令和3年度	
資産	固定資産	1.有形固定資産	37,961	38,213	38,485	38,469	38,676	38,825
		2.無形固定資産	114	114	114	112	111	119
		3.投資その他資産	3,397	3,484	3,459	3,260	3,233	3,425
		固定資産小計		41,472	41,811	42,057	41,841	42,020
	流動資産	1.現金預金	470	534	670	625	780	779
		2.基金	59	64	78	90	99	124
		3.未収金等	194	199	114	219	224	257
		流動資産小計		723	797	862	934	1,103
	資産合計		42,915	42,608	42,920	42,776	43,123	43,530
	負債	固定負債	1.地方債等	13,700	13,625	13,384	13,198	13,672
2.退職手当引当金			893	1,221	1,181	1,176	1,173	1,187
3.その他			2,344	2,301	2,343	2,286	2,263	2,233
固定負債小計			16,937	17,147	16,908	16,660	17,109	17,229
流動負債		1.1年内償還予定地方債等	1,334	1,443	1,582	1,436	1,019	803
		2.賞与等引当金	89	128	135	139	144	141
		3.その他	281	288	286	297	276	326
		流動負債小計		1,704	1,859	2,003	1,872	1,439
負債合計		18,641	19,006	18,911	18,532	18,547	18,500	
純資産合計		23,554	23,602	24,008	24,244	24,576	25,030	
負債・純資産合計		42,195	42,608	42,920	42,776	43,123	43,530	

※「基準モデル」とは、ストック・フロー情報を網羅的に公正価値で把握したうえで、個々の取引情報を発生主義

※区分ごとに端数処理をしているため、合計と一致しないことがある。

※「全会計」及び「単体」とは、普通会計に加え、競争事業、国民健康保険事業等の普通会計外の特別会計や公営企業会計を連結したものである。なお、連結する範囲は、全会計、単体とも同じである。

※団体間の比較を簡便にできるようから平成28年度決算から「統一的な基準」に基づき財務書類で作成しています。

連携協力団体との連結バランスシートの推移(7年間)

基準モデル(連結)

(単位:億円)

区分		平成27年度	
資産	金融資産	1.資金	591
		2.債権	488
		3.有価証券	28
		4.投資等	3,028
	金融資産小計		4,136
	非金融資産	1.事業用資産	16,334
		2.インフラ資産	36,074
		3.その他	0
	非金融資産小計		52,408
	資産合計		56,544
負債	流動負債	1.公債(短期)	1,471
		2.その他	638
	流動負債小計		2,108
	非流動負債	1.公債	13,722
		2.引当金	863
		3.その他	2,786
非流動負債小計		17,371	
負債合計		19,479	
純資産合計		37,065	
負債・純資産合計		56,544	

統一的基準(連結)

(単位:億円)

区分		平成28年度	平成29年度	平成30年度	令和元年度	令和2年度	令和3年度	
資産	固定資産	1.有形固定資産	38,642	38,889	39,107	39,064	39,364	39,476
		2.無形固定資産	116	115	115	113	198	203
		3.投資その他資産	3,178	3,261	3,386	3,058	2,916	3,121
		固定資産小計		41,936	42,266	42,608	42,235	42,478
	流動資産	1.現金預金	573	568	695	791	1,023	1,003
		2.基金	59	68	81	95	108	138
		3.未収金等	335	330	232	319	302	329
	流動資産小計		967	966	1,008	1,205	1,433	1,471
	資産合計		42,903	43,232	43,616	43,441	43,911	44,271
	負債	固定負債	1.地方債等	14,071	13,913	13,771	13,461	13,948
2.退職手当引当金			902	1,231	1,191	1,186	1,184	1,198
3.その他			2,249	2,205	2,248	2,190	2,215	2,168
固定負債小計			17,222	17,349	17,210	16,838	17,347	17,430
流動負債		1.1年内償還予定地方債等	1,421	1,537	1,642	1,464	975	833
		2.賞与等引当金	89	129	135	140	146	143
		3.その他	325	325	329	343	401	369
		流動負債小計		1,835	1,991	2,106	1,947	1,522
負債合計		19,057	19,340	19,316	18,785	18,869	18,775	
純資産合計		23,846	23,892	24,300	24,656	25,042	25,496	
負債・純資産合計		42,903	43,232	43,616	43,441	43,911	44,271	

※「基準モデル」とは、ストック・フロー情報を網羅的に公正価値で把握したうえで個々の取引情報を発生主義により複式記帳して作成するものである。

※区分ごとに端数処理をしているため、合計と一致しないことがある。

※団体間の比較を簡便にできるようから平成28年度決算から「統一的な基準」に基づき財務書類で作成しています。

川崎市普通会計バランスシートの推移(7年間)

区分		平成27年度	
資産	金融資産	1.資金	82
		2.債権	367
		3.有価証券	0
		4.投資等	3,721
	金融資産小計		4,170
	非金融資産	1.事業用資産	13,817
		2.インフラ資産	27,425
		3.その他	0
		非金融資産小計	
	資産合計		45,411
負債	流動負債	1.公債(短期)	857
		2.その他	191
		流動負債小計	
	非流動負債	1.公債	9,454
		2.引当金	672
		3.その他	235
非流動負債小計		10,361	
負債合計		11,409	
純資産合計		34,002	
指標	純資産構成比率(%)	74.9	

区分		平成28年度	平成29年度	平成30年度	令和元年度	令和2年度	令和3年度	
資産	固定資産	1.有形固定資産	27,707	28,043	28,237	28,324	28,563	28,740
		2.無形固定資産	75	76	73	69	62	67
		3.投資その他資産	3,849	3,994	4,000	3,858	3,872	4,034
		固定資産小計		31,631	32,113	32,311	32,251	32,497
	流動資産	1.現金預金	94	90	86	92	95	143
		2.基金	59	64	70	75	80	92
		3.未収金等	23	21	24	25	31	39
		流動資産小計		176	176	180	192	206
	資産合計		31,807	32,289	32,491	32,443	32,703	33,114
	負債	固定負債	1.地方債	9,604	9,549	9,297	9,217	9,776
2.退職手当引当金			732	1,055	1,018	1,015	1,011	1,024
3.その他			118	111	174	153	134	120
固定負債小計			10,454	10,715	10,489	10,385	10,921	11,101
流動負債		1.1年内償還予定地方債等	697	944	1,162	1,035	511	392
		2.賞与等引当金	69	108	114	117	120	119
		3.その他	65	72	81	82	78	77
		流動負債小計		831	1,124	1,357	1,234	709
負債合計		11,285	11,839	11,846	11,619	11,630	11,689	
純資産合計		20,522	20,450	20,645	20,824	21,073	21,425	
負債・純資産合計		31,807	32,289	32,491	32,443	32,703	33,114	

※「基準モデル」とは、ストック・フロー情報を網羅的に公正価値で把握したうえで、個々の取引情報を発生主義により複式記帳して作成するものである。

※区分ごとに端数処理をしているため、合計と一致しないことがある。

※団体間の比較を簡便にできるようから平成28年度決算から「統一の基準」に基づき財務書類で作成しています。

行政コスト計算書の推移(7年間)

基準モデル(普通会計)

項目 / 年度(平成)		平成27年度	
		金額	構成比
経常業務費用	人件費	943	20.0
	物件費	423	9.0
	経費	670	14.2
	業務関連費用	170	3.6
	小計	2,206	46.8
移転支出	他会計への移転支出	524	11.1
	補助金等移転支出	380	8.1
	社会保障関係移転支出	1,558	33.0
	その他の移転支出	47	1.0
	小計	2,509	53.2
経常費用(総行政コスト)合計		4,715	100.0

[経常収益]		金額	構成比
経常業務収益	業務収益	285	76.2
	業務関連収益	89	23.8
小計		374	100.0
経常収益合計		374	

純経常費用(純行政コスト)	4,341
---------------	-------

基準モデル 統一的な基準(一般会計等)

項目 / 年度(平成)		平成28年度		平成29年度		平成30年度		令和元年度		令和2年度		令和3年度	
		金額	構成比	金額	構成比	金額	構成比	金額	構成比	金額	構成比	金額	構成比
経常業務費用	人件費	958	19.1	1,891	31.4	1,485	25.8	1,529	25.5	1,529	19.6	1,551	22.7
	物件費等	1,242	24.8	1,266	21.0	1,314	22.9	1,398	23.3	1,519	19.5	1,761	25.8
	業務関連費用	175	3.5	177	2.9	173	3.0	187	3.1	154	2.0	174	2.5
	小計	2,376	47.5	3,334	55.3	2,972	51.7	3,114	51.9	3,202	41.1	3,486	51.0
	移転費用	補助金等	419	8.4	407	6.8	414	7.2	407	6.8	2,009	25.8	428
	社会保障給付	1,641	32.8	1,740	28.9	1,787	31.1	1,906	31.8	1,985	25.5	2,323	34.0
	他会計への繰出金	498	10.0	488	8.1	490	8.5	497	8.3	502	6.4	503	7.4
	その他	70	1.4	61	1.0	86	1.5	77	1.3	96	1.2	96	1.4
	小計	2,628	52.5	2,695	44.7	2,777	48.3	2,888	48.1	4,592	58.9	3,350	49.0
経常費用(総行政コスト)合計		5,004	100.0	6,029	100.0	5,749	100.0	6,001	100.0	7,794	100.0	6,836	100.0

[経常収益]		金額	構成比	金額	構成比	金額	構成比	金額	構成比	金額	構成比	金額	構成比
経常業務収益	使用料及び手数料	238	63.1	251	62.9	258	65.2	238	61.2	203	55.5	219	51.4
	その他	138	36.6	148	37.1	138	34.8	150	38.6	163	44.5	207	48.6
小計		377	100.0	399	100.0	396	100.0	389	100.0	366	100.0	426	100.0
経常収益合計		377		399		396		389		366		426	

純経常行政コスト	4,627	5,630	5,353	5,612	7,428	6,411
----------	-------	-------	-------	-------	-------	-------

※「基準モデル」とは、ストック・フロー情報を網羅的に公正価値で把握したうえで、個々の取引情報を発生主義

により複式記帳して作成するものである。

※区分ごとに端数処理をしているため、合計と一致しないことがある。

※団体間の比較を簡便にできるようから平成28年度決算から「統一的な基準」に基づき財務書類で作成してい

ます。

臨時業務収益	[臨時収益]		[臨時収益]		[臨時収益]		[臨時収益]		[臨時収益]			
	金額	構成比	金額	構成比	金額	構成比	金額	構成比	金額	構成比		
臨時損失	9		9		4		20		26		27	
臨時収益	28		3		4		5		8		10	
純行政コスト	4,609		5,637		5,352		5,627		7,446		6,428	

債務負担行為の状況(令和3年度普通会計決算)

(単位:百万円)

区 分	限度額	令和4年度 以降の支出 予定額	財源内訳			
			国・県支出金	地方債	その他	一般財源等
物件購入に係るもの	231,347	109,001	9,282	56,104	971	42,643
債務保証又は損失補償に係るもの	13,227,015					
その他	244,150	80,786	1,358	6,915	8,364	64,149
合 計	13,702,512	189,787	10,640	63,019	9,335	106,792

※百万円未満を四捨五入しているため、数値の合計が一致しない場合がある。

財政関係指標の推移(普通会計)

(単位:%)

区分 / 年度	H22	H23	H24	H25	H26	H26	H27	H28	H29	H30	R1	R2	R3	R4
自主財源比率	65.2	64.3	65.6	66.1	63.9	63.9	64.8	65.4	59.5	65.9	65.8	52.4	58.2	59.5
財政力指数 (3年度平均)	1.076	1.041	0.999	0.996	0.995	0.995	0.995	0.999	1.001	1.009	1.016	1.028	1.018	1.022
経常収支比率	96.8	96.9	99.4	97.8	99.7	99.7	97.7	100.4	100.5	99.8	100.3	97.5	97.4	97.1

健全化指標の状況

(単位:%)

	H29	H30	R1	R2	R3	R4	早期健全化基準	財政再生基準 (経営健全化基準)	指標の説明
実質赤字比率	-	-	-	-	-	-	11.25	20.0	地方公共団体の中心的な収支となる一般会計等の実質的な赤字を示すもの。
連結実質赤字比率	-	-	-	-	-	-	16.25	30.0	一般会計等に水道やバス事業などの公営企業会計など、地方公共団体の全ての会計の赤字を指標化するもの。
実質公債費比率	6.9	7.3	7.5	8.2	8.5	8.7	25.0	35.0	起債償還や企業会計への公債費としての繰り出し、PFIによる割賦払いなど実質的な元利償還の水準を示す指標。
将来負担比率	121.7	120.4	123.7	122.0	123.4	123.3	400.0	-	起債償還や退職金、支出が確定した債務負担などを財政規模と比較し将来的な財政負担度合いを指標化したもの。
資金不足比率	-	-	-	-	-	-	-	20.0	公営企業の資金不足を事業規模である料金収入規模と比較して指標化し、経営状況の深刻度を表したもの。

「-」は赤字または資金不足となっていない。

基金積立金現在高

(単位:百万円)

基金名 / 時点	H30.3.31	H31.3.31	R2.3.31	R3.3.31	R4.3.31	R5.3.31	前年比 増減額	基金の概要
減債基金	205,803	225,406	236,843	230,326	229,961	242,308	12,347	計画的に積立を行い、市債の償還財源を確保する基金
財政調整基金	5,578	5,799	6,252	6,514	6,652	10,555	3,903	余裕財産の積立や積立金取崩しにより財源調整を行う基金
特定目的基金(元本取崩型)	28,718	34,477	36,984	33,244	34,221	33,698	△ 523	積立金・運用収益を特定の目的・事業に使用する基金
鉄道整備事業基金	9,034	8,984	8,783	8,741	8,776	8,774	△ 2	鉄道及び軌道整備事業並びに新駅設置の資金に充てる基金
港湾整備事業基金	3,980	10,054	11,684	7,865	6,607	6,568	△ 39	港湾整備事業の資金に充てる基金
介護保険給付費準備基金	5,078	5,317	5,776	5,273	4,972	5,511	539	介護保険事業の保険給付等の資金に充てる基金
その他元本取崩型基金	10,626	10,122	10,741	11,365	13,866	12,845	△ 1,021	
特定目的基金(果実運用型)	7,111	7,175	7,112	7,259	7,307	7,570	263	主に運用収益をもって特定の目的・事業に使用する基金
緑化基金	2,584	2,453	2,340	2,198	2,149	2,389	240	民有地緑化推進事業の資金に充てる基金
資源再生化基金	1,042	1,038	1,038	1,038	1,038	1,038	0	資源再生化事業の資金に充てる基金
長寿社会福祉振興基金	620	732	791	865	935	963	28	地域福祉事業の資金に充てる基金
その他果実運用型基金	2,865	2,952	2,943	3,158	3,185	3,180	△ 5	
定額運用基金	364	394	515	505	564	612	48	土地・用品等の購入・売却を繰り返し、回転運用する基金
土地開発基金	364	394	515	505	564	612	48	公共用若しくは公用に供する土地又は公共の利益のために取得する必要のある土地をあらかじめ取得する資金に充てる基金
合 計	247,574	273,251	287,705	277,848	278,705	295,784	17,079	

※基金ごとに端数処理をしているため、合計が合わない場合がある。

財政調整基金・減債基金の推移

(単位:百万円)

●財政調整基金

年度(平成)	21年度	22年度	23年度	24年度	25年度	26年度	27年度	28年度	29年度	30年度	令和元年度	令和2年度	令和3年度	令和4年度	令和5年度
積立額	936	1,032	531	623	152	421	2,161	399	222	487	278	140	1,037	3,054	69
取崩額	0	0	50	1,543	1,381	44	0	0	0	28	15	0	50	1,748	30
残高	3,139	4,171	4,652	3,732	2,503	2,880	5,041	5,440	5,662	6,121	6,384	6,524	7,511	8,817	8,856

※ 令和4年度までは決算、令和5年度は当初予算。

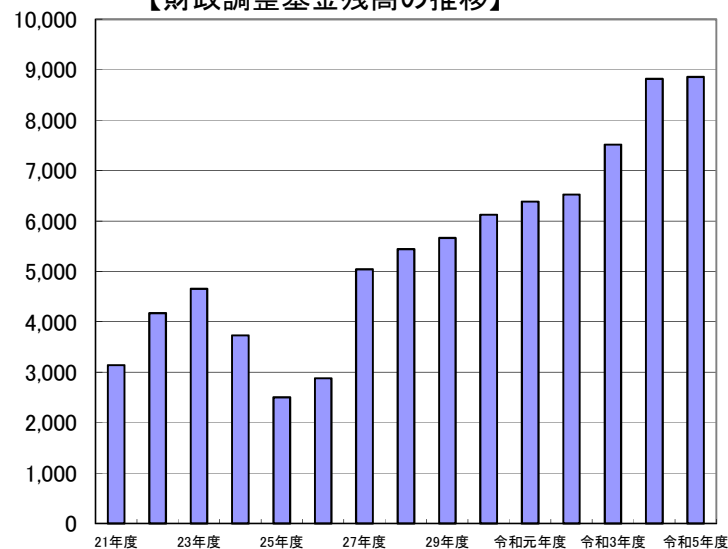
●減債基金

年度(平成)	21年度	22年度	23年度	24年度	25年度	26年度	27年度	28年度	29年度	30年度	令和元年度	令和2年度	令和3年度	令和4年度	令和5年度
積立額	44,948	42,945	44,363	45,645	42,900	43,670	44,933	48,029	49,168	49,486	48,429	47,310	48,778	48,952	50,852
取崩額	50,589	19,840	37,974	21,549	35,187	29,536	31,053	39,936	29,424	37,936	55,006	47,557	36,270	24,394	24,177
残高	106,838	129,943	136,332	160,428	168,141	182,275	196,155	204,248	223,992	235,542	228,965	228,718	241,226	265,784	292,459

※ 令和4年度までは決算、令和5年度は当初予算。

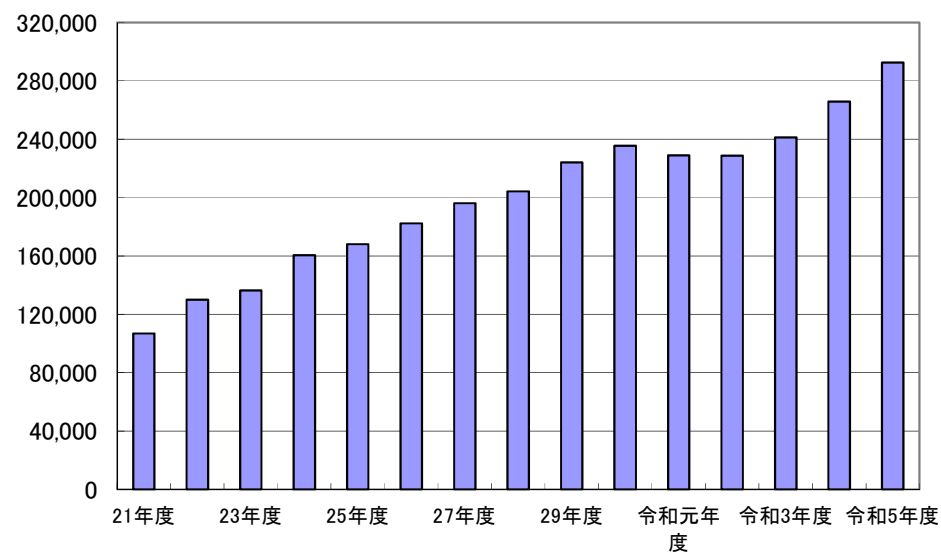
(百万円)

【財政調整基金残高の推移】



(百万円)

【減債基金残高の推移】



市債残高・市債発行額及び公債費の推移

1.総額(一般会計)

(単位:億円)

区分/年度(平成)	21年度	22年度	23年度	24年度	25年度	26年度	27年度	28年度	29年度	30年度	令和元年度	令和2年度	令和3年度	令和4年度	令和5年度
市債発行額	610	727	578	552	536	642	488	471	539	468	476	652	568	615	657
償還額	720	382	526	350	447	402	406	467	353	511	688	619	506	393	404
市債残高	9,303	9,648	9,700	9,902	10,006	10,246	10,328	10,332	10,518	10,475	10,263	10,296	10,358	10,580	10,833

※ 残高については特別会計・企業会計の廃止や施設の用途変更に伴う債務承継により(残高=前年度残高+発行-償還)とならない年度がある。

※ 令和4年度までは決算、令和5年度は当初予算。

2.公債費(一般会計)

(単位:億円)

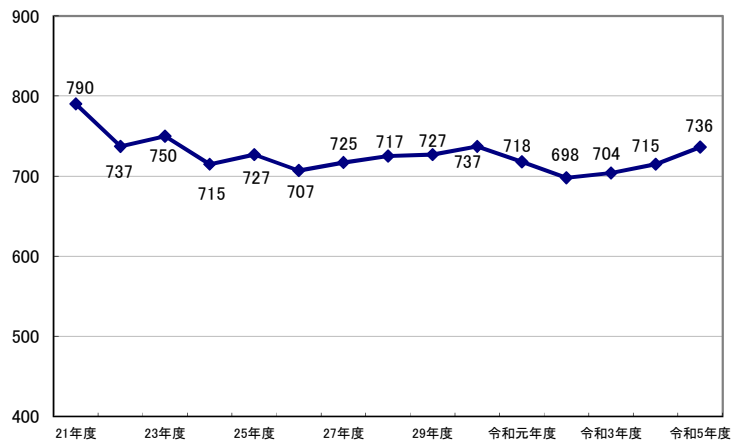
区分/年度(平成)	21年度	22年度	23年度	24年度	25年度	26年度	27年度	28年度	29年度	30年度	令和元年度	令和2年度	令和3年度	令和4年度	令和5年度
公債費	790	737	750	715	727	707	717	725	727	737	718	698	704	715	736

※ 性質別決算項目の公債費(令和4年度までは決算、令和5年度は当初予算)。

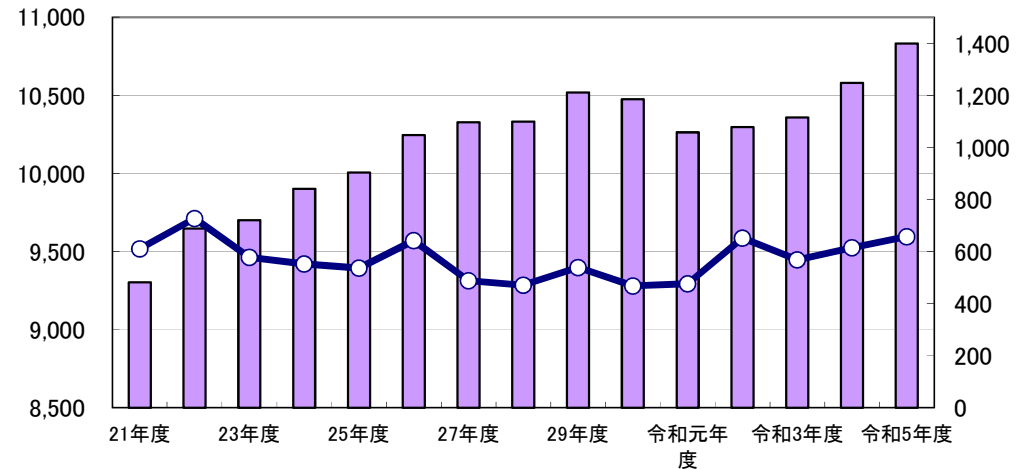
※ 20年度是水江町土地買戻しに伴う積立を236億円計上したため公債費が増加している(財源は土地開発公社からの返還金のため一般財源への影響はない)。

※ 2表の公債費には利子や減債基金積立分が含まれており、1表の償還額は利子を含まず減債基金取崩が含まれているため一致するものではない。

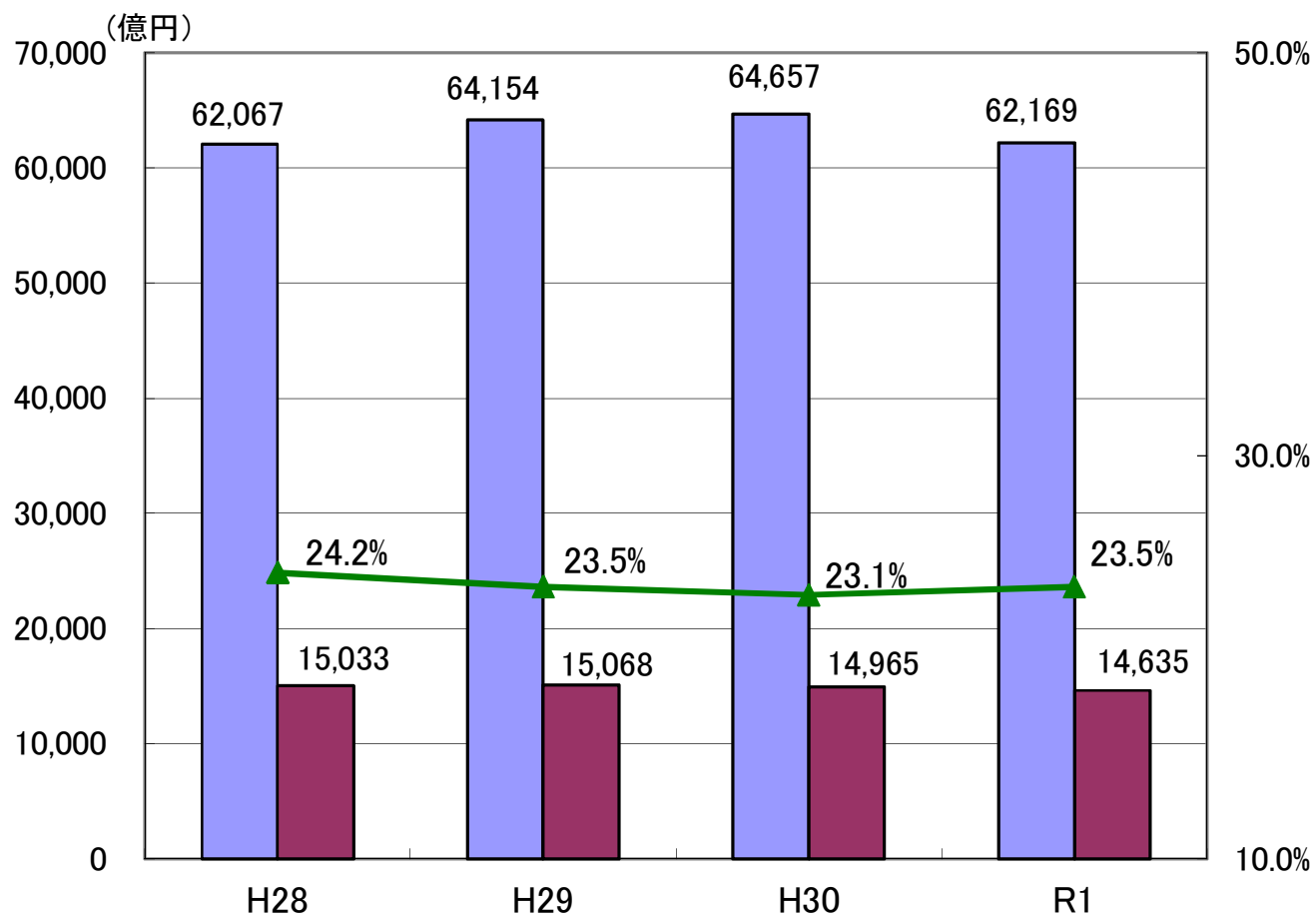
(億円) 【公債費の推移】 (億円)



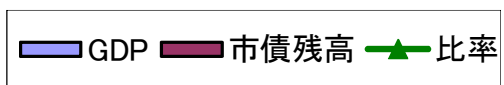
市債残高(年度末)(左軸) 市債発行額(右軸) (億円)



市債残高の対GDP比率の推移



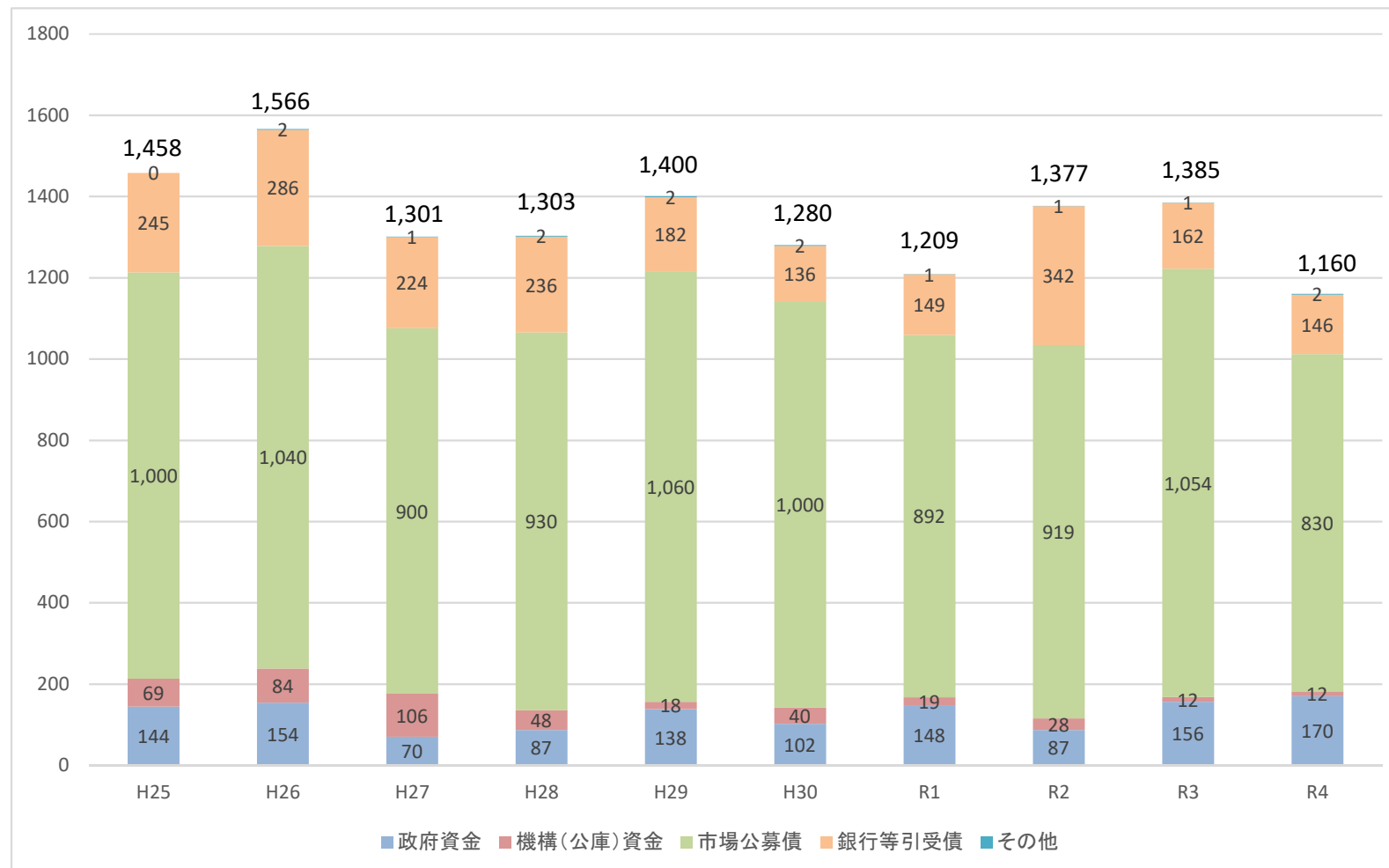
※ 残高は全会計
※ GDPは川崎市内



市債発行額の推移(資金区分別)

(億円)

(全会計ベース)



市場公募債の発行状況

1. 発行額の推移

(単位:億円)

区分/年度(平成)	19年度	20年度	21年度	22年度	23年度	24年度	25年度	26年度	27年度	28年度	29年度	30年度	令和元年度	令和2年度	令和3年度	令和4年度	令和5年度	
個別発行	5年債	300	350	350	300	300	280	280	280	210	210	210	300	210	262	350	300	300
	10年債	100	100	250	100	100	100	100	100	80	80	100	100	154	206	154	200	100
	15年債	**	**	**	**	**	**	**	**	**	**	**	**	**	**	**	**	**
	20年債	200	200	300	300	200	200	200	200	200	240	300	100	100	100	250	100	100
	30年債	100	100	**	**	100	100	100	100	170	200	100	200	150	**	**	**	**
	20年定時償還	0	0	0	0	0	0	0	0	0	0	150	100	200	250	200	170	**
	フレックス	**	**	**	**	100	**	60	80	**	**	**	**	**	**	**	**	350
	住民参加型ミニ公募債	20	**	**	**	**	**	**	20	**	**	**	**	**	**	**	**	**
小計	720	750	900	700	700	680	740	780	660	730	860	800	814	818	954	950	850	
共同発行(10年債)	350	350	300	250	300	240	260	260	240	200	200	200	100	100	100	160	150	
総計	1070	1100	1200	950	1,100	920	1,000	1,040	900	930	1,060	1,000	914	918	1,054	1,110	1,000	

※令和4年度までは実績額、令和5年度は予定額。超長期債の発行予定額は、20年にすべて計上。

2. 直近の発行条件(共同発行債を除く)

区分/発行月	令和3年8月	令和3年8月	令和3年10月	令和3年12月	令和3年12月	令和4年3月	令和4年4月	令和4年5月	令和4年7月	令和4年8月	令和4年10月	令和4年11月	令和4年12月	令和5年4月	令和5年5月	令和5年7月	令和5年9月
償還年限	20年	5年(グリーン)	5年	20年定償	10年	20年	5年	20年定償	5年	10年(グリーン)	5年	20年	10年	5年	5年	5年	30年
発行額	100億円	50億円	100億円	100億円	100億円	150億円	100億円	100億円	100億円	100億円	100億円	70億円	100億円	100億円	100億円	100億円	100億円
表面利率	0.405%	0.005%	0.001%	0.224%	0.105%	0.675%	0.090%	0.424%	0.105%	0.290%	0.140%	0.547%	0.539%	0.309%	0.240%	0.240%	1.695%
発行価格	100円	100円	100円	100円	100円	100円	100円	100円	100円	100円	100円	100円	100円	100円	100円	100円	100円
応募者利回り	0.405%	0.005%	0.001%	0.224%	0.105%	0.675%	0.090%	0.424%	0.105%	0.290%	0.140%	0.547%	0.539%	0.309%	0.240%	0.240%	1.695%
条件決定日	R3.7.21	R3.8.6	R3.10.8	R3.12.10	R3.12.10	R4.3.9	R4.4.8	R4.4.22	R4.7.8	R4.8.5	R4.10.7	R4.11.16	R4.12.9	R5.4.10	R5.5.12	R5.7.10	R5.9.1

※発行実績は、令和5年9月までの実績を掲載。

満期一括償還地方債の借換えについて（令和4年度借換分）

（単位：百万円、％）

銘柄名	借換前		借換後		借換割合 (b/a)	償還ペースの考え方
	発行額(a)	償還年限	発行額(b)	償還年限		
第112回共同発行市場公募地方債	3,471	10年	2,071	10年	59.7%	原則として、通算30年償還と同様の償還ペースとなるよう減債基金の積立及び借換債の発行を実施 償還時に減債基金積立額は全額償還財源にあてる
	163	10年	72	5年	44.2%	
第113回共同発行市場公募地方債	3,168	10年	1,582	10年	49.9%	
	1,832	10年	916	5年	50.0%	
第116回共同発行市場公募地方債	5,000	10年	3,332	20年	66.6%	
第119回共同発行市場公募地方債	3,423	10年	2,279	20年	66.6%	
川崎市平成25年度第1号公債	168	10年	91	10年	54.2%	
	169	10年	114	5年	67.5%	
	3,437	10年	2,351	20年	68.4%	
第85回川崎市公募公債	9,573	10年	6,352	20年	66.4%	
第50回5年公募公債	2,092	5年	1,394	10年	66.6%	
	4,713	5年	3,482	10年	73.9%	
	195	5年	156	10年	80.0%	
第51回5年公募公債	3,914	5年	2,607	10年	66.6%	
	2,774	5年	1,395	5年	50.3%	
	7	5年	5	20年	71.4%	
第52回5年公募公債	4,233	5年	3,099	10年	73.2%	
	903	5年	672	5年	74.4%	
	2,914	5年	2,525	20年	86.7%	
合 計	65,844		43,534		66.1%	

令和5年度 市債発行計画

(単位：億円)

区 分		発行年限 構成比	発行 総額	5年 4月	5月	6月	7月	8月	9月	10月	11月	12月	6年 1月	2月	3月	スポット 発行	出納整理 期間	
民間 資金	市場 公募 債	全国型市場公募地方債	5年	300	100			100			100							
		全国型市場公募地方債	10年	100									100					
		全国型市場公募地方債	超長期	100													100	
		全国型市場公募地方債	フレックス (グリーンボ ンドを含む)	350													350	
		合 計		850	100			100			100		100				450	
	共同発行市場公募地方債	10年	150	90				10				20				30		
	合 計	65.3%	1,000	190			100	10		100	20	100				30	450	
	銀行 等 引 受 債	証書借入又は証券発行	5年	105												22		83
		証書借入又は証券発行	10年	155												87	50	19
		合 計	17.0%	260												108	50	102
合 計	82.3%	1,260	190			100	10		100	20	100				138	500	102	
				上半期			300		下半期			358						
公的資金		17.7%	271												271			
合計 (民間資金+公的資金)		100.0%	1,531	190			100	10		100	20	100			409	500	102	

※公的資金：財政融資資金及び地方公共団体金融機構資金
 ※上表は、今後の状況、調整により変更する場合があります。
 ※合計額欄は、単位未満の端数処理により各合計と合わない場合があります。

■構成比 (フレックス枠を除く)

	金額 (億円)	構成比	備考
中期	405 (419)	34.3% (32.9%)	5年債
長期	405 (420)	34.3% (33.0%)	10年債
超長期	371 (434)	31.4% (34.1%)	超長期債、公的資金
合計	1,181 (1,274)	100.0% (100.0%)	

■民間資金の構成比

	金額 (億円)	構成比
市場公募債	1,000 (1,110)	79.4% (79.9%)
銀行等引受債	260 (279)	20.6% (20.1%)
合計	1,260 (1,389)	100.0% (100.0%)

() 内はR4の計画額

川崎市IRポリシー

IR基本方針

- 川崎市自治基本条例
自治運営の基本原則＝「情報共有の原則」「参加の原則」「協働の原則」
第16条「市長は財政情報などをわかりやすく公表すること」
- IR活動によって生まれる情報共有～市民・投資家、地域社会・地域企業の皆様など
⇒各ステークホルダー相互の理解と信頼を醸成

IR活動方針

(1)信頼性の高い情報発信

市民・投資家や市場関係者の皆様との信頼関係を構築
現在の財政状況並びに将来のリスク関連情報をありのまま偏りなく伝えるとともに、組織として適時かつ継続的に情報発信していく

(2)双方向活動

市民・投資家や市場関係者の皆様の情報ニーズの把握と対話を重視
ご意見・ご要望を的確に把握し、今後の情報発信、IR活動に反映させるとともに、本市の都市経営に活かしていく

(3)わかりやすい情報発信

整理された情報を市民・投資家や市場関係者の皆様にわかりやすく伝え
川崎市に対する適正な認識を持っていただくことに努める

(4)組織的対応

市役所内部の情報流通を円滑にするとともに、透明性を確保
問合せ、情報提供などに際しては、窓口を一本化してすみやかに対応