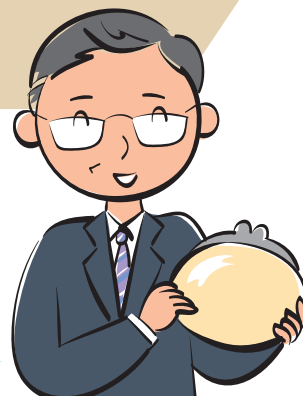


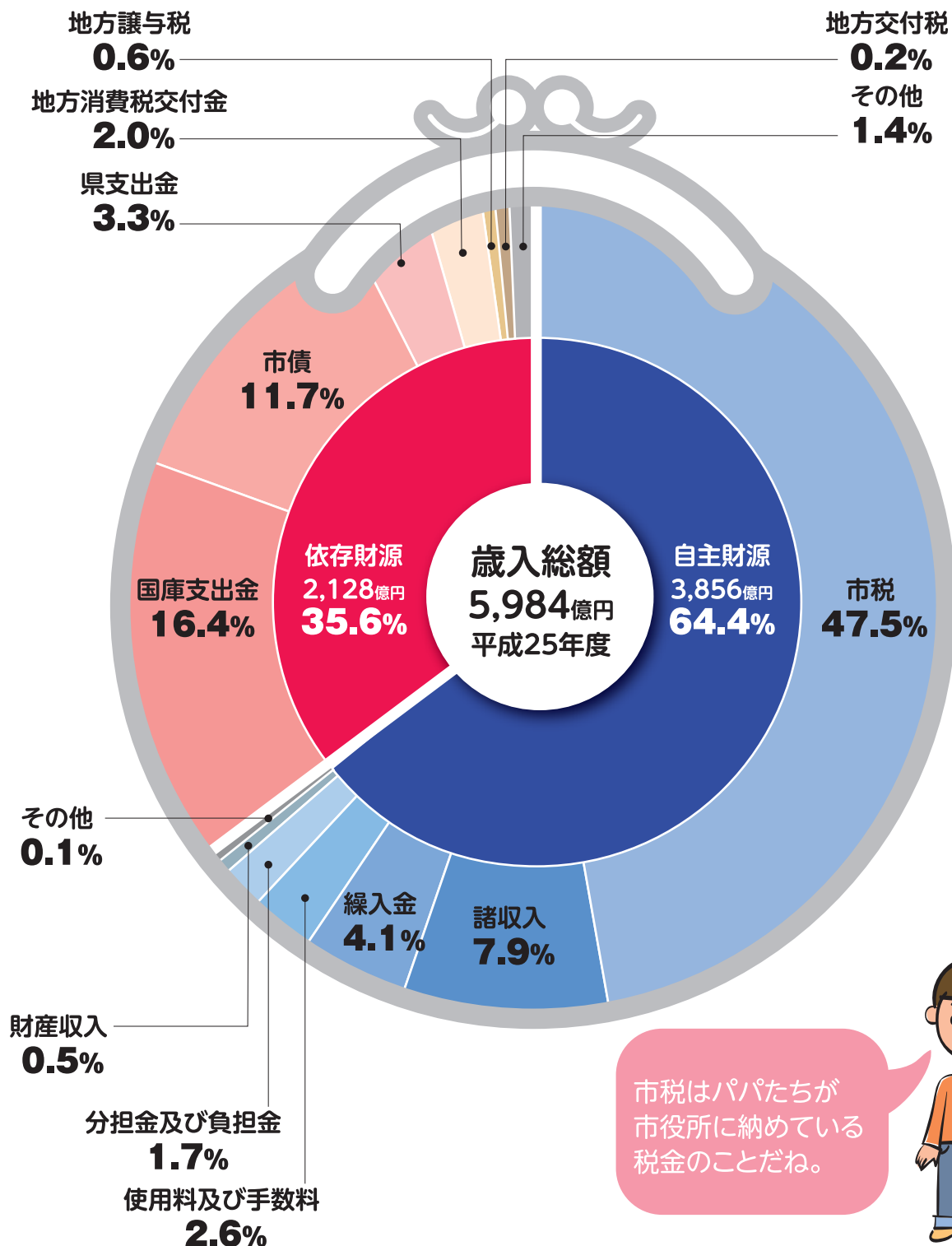
## 2 一般会計のおサイフを見てみよう!

それでは、一番大きなおサイフである「一般会計」のおサイフを例に、入ってくるお金から見てみましょう。



### 入ってくるお金(歳入)について

(平成25年度 一般会計予算)



市税はパパたちが市役所に納めている税金のことだね。

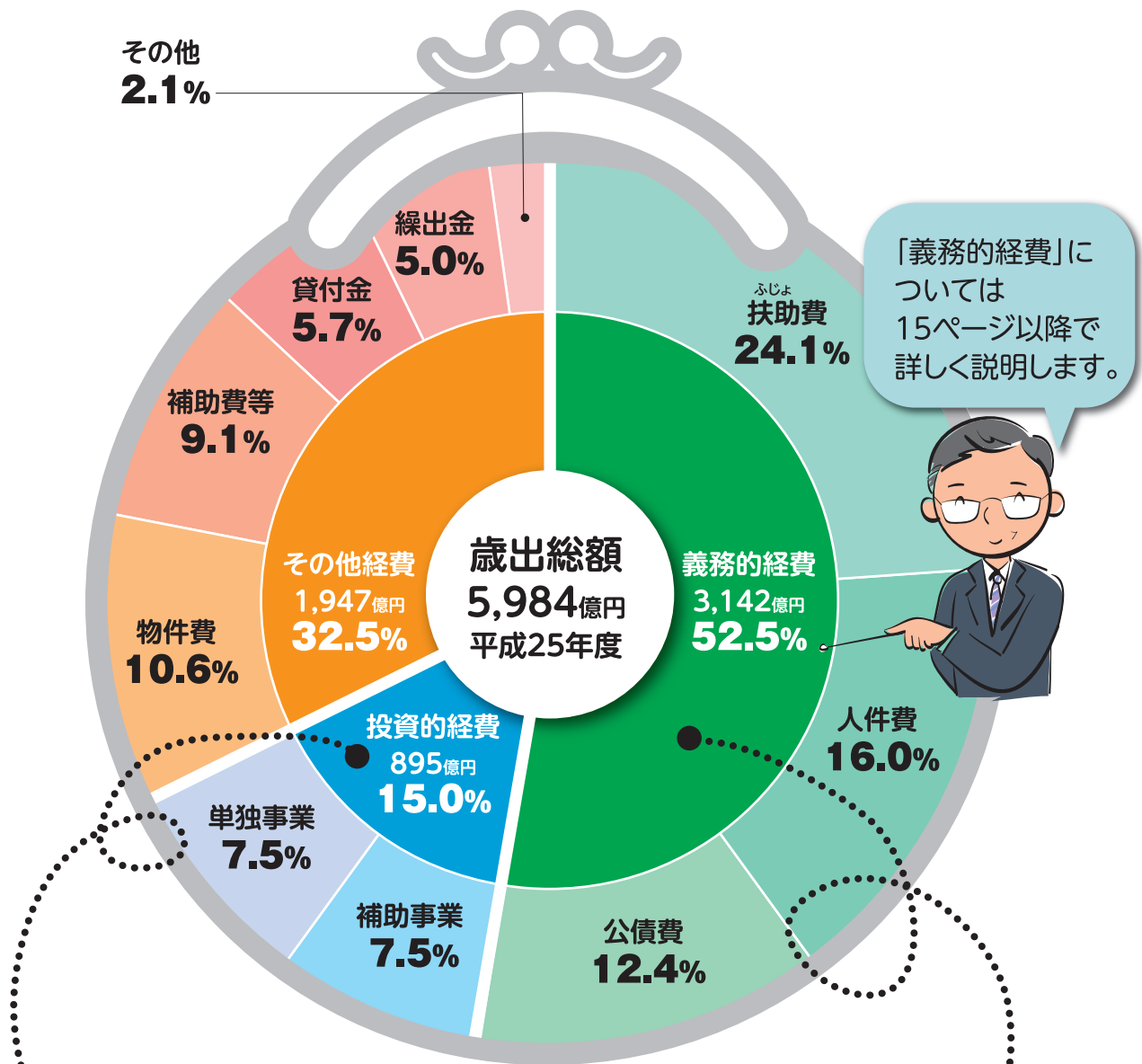




次に、お金がどのように使われているか、見てみましょう。

## 出ていくお金(歳出)について

(平成25年度 一般会計予算)



「義務的経費」については15ページ以降で詳しく説明します。

**投資的経費とは**  
道路や学校の建設費などです。その中には、国の補助を受けて行うもの(補助事業)と、市が単独で行うもの(単独事業)があります。

**義務的経費とは**  
人件費、扶助費、公債費の3つを合わせて義務的経費といいます。毎年必ず支出が必要となり、削減するのが難しい経費です。