

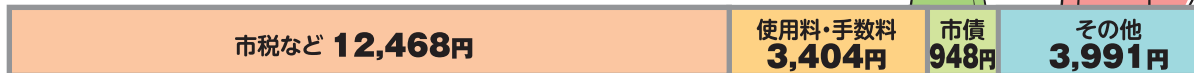
6 市民生活に身近な予算についても教えて!

● ゴミ、資源の収集処理に要する経費は

ゴミの収集や焼却にかかる人件費、施設の点検・整備費などで、年間140億円
世帯数は674,017人(平成25年4月1日現在)

1世帯あたりの負担額にすると………**20,811円**

そのお金はどこから?



少しでも工夫して
ゴミを減らさない
といけないわね。

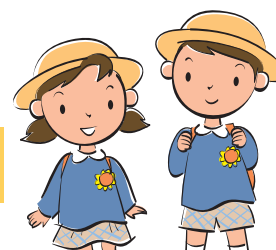


● 保育園の運営に要する経費は

公立保育園の運営費、民間保育園の運営助成費などで、年間290億円
対象園児数は19,789人(平成25年4月1日見込み)

園児1人あたりの経費にすると…月額**122,005円**

そのお金はどこから?



● 公園の維持管理に要する経費は

草刈や樹木の剪定にかかる人件費、管理委託料などで、年間31億円
公園の管理面積は7,237,400㎡(平成25年3月31日現在)

管理面積1㎡あたりの経費にすると …… **432円**

※市民生活に身近な公園は、約2,500㎡の広さが目安となっています。

そのお金はどこから?



いつも遊んでいる公園は、
タダじゃないんだね。大切に
使わないといけないわね。



● 高齢者の医療費などに要する経費は ※後期高齢者医療事業特別会計も含む

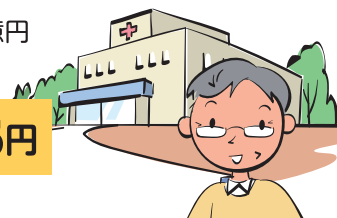
主に75歳以上の高齢者にかかる医療費、事務経費などで、年間199億円
被保険者数は110,820人(平成25年3月31日現在)

被保険者1人あたりの経費にすると…**179,725円**

そのお金はどこから?



県費 **8,718円**



いろんな身近な視点から
予算を考えられるのね。



限られた予算の使い道を日頃
からみんなで考える必要
がありますね。

