

9 ふじよ 扶助費ってな～に？



ねえ博士、
扶助費って
そもそも
どんなお金なの？

扶助費というのは、生活に困っている人や、子育てをしている世帯、障害者や高齢者などの生活を社会全体で支えるための経費です。



ふじよ 扶助費の内訳を見てみよう

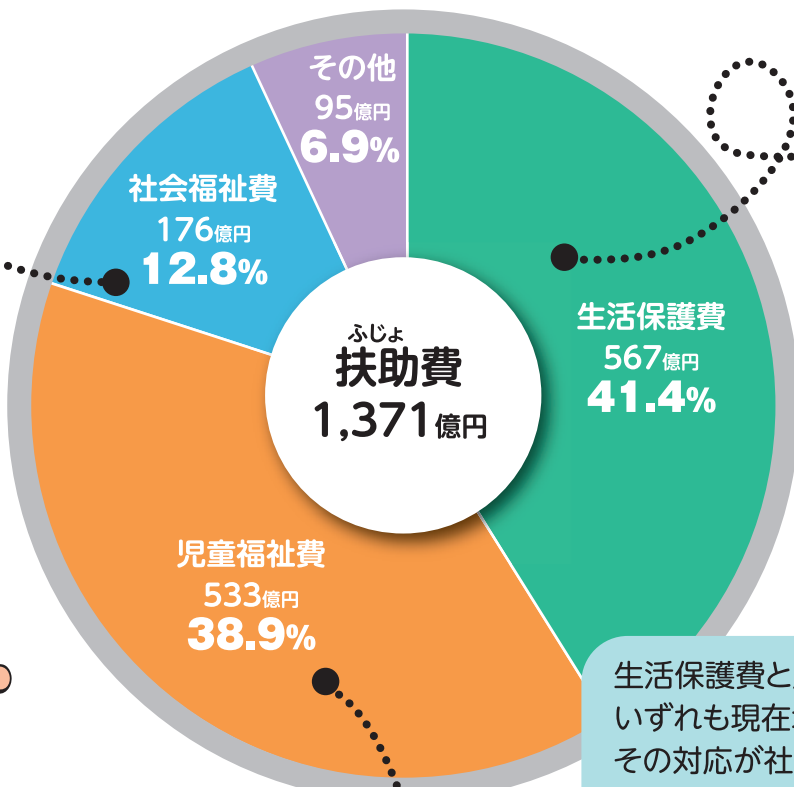
扶助費の内訳(平成23年度 普通会計決算額)

社会福祉費とは

重い病気や障害を持った方々などへの支援
●障害者の方の介護や施設での自立・就労訓練のための費用●医療費の助成 など

生活保護費とは

病気で働けないなどの理由で生活に困っている方々への支援
●生活費 ●住宅費 ●医療費の支給 など



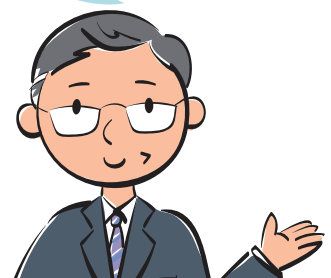
なるほど
生活保護費も
扶助費なのね。



生活保護費と児童福祉費は
いずれも現在増加を続けており、
その対応が社会的にも
大きな問題となっています。

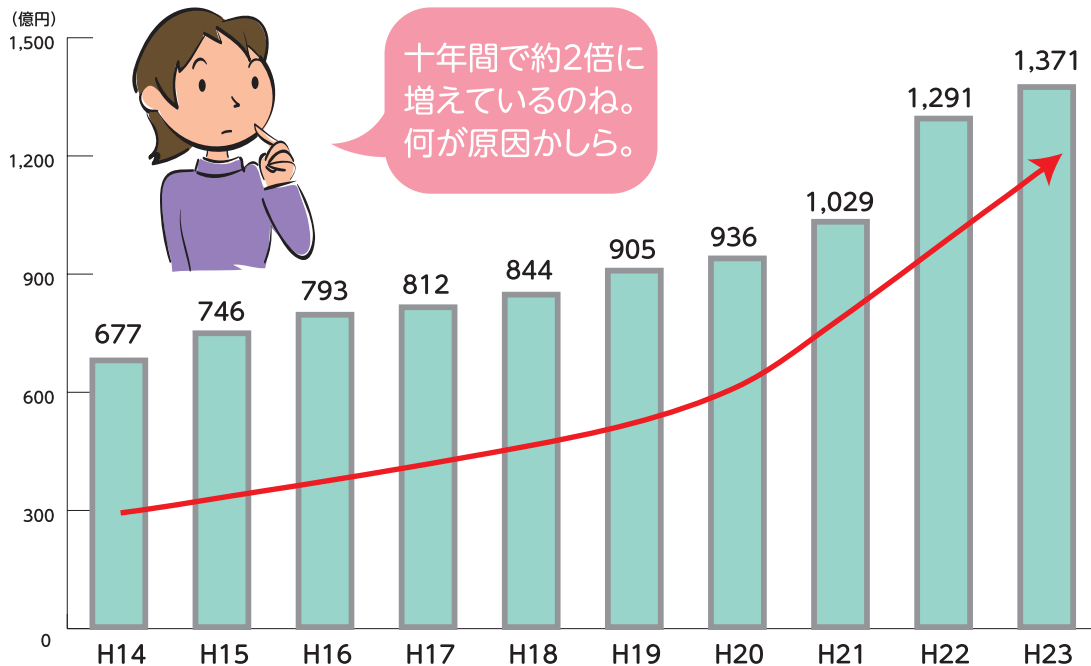
児童福祉費とは

子育てをしている方々への支援
●保育所の整備や運営のための費用
●小児医療費助成のための費用 など



ふじよ 扶助費の推移をしてみよう

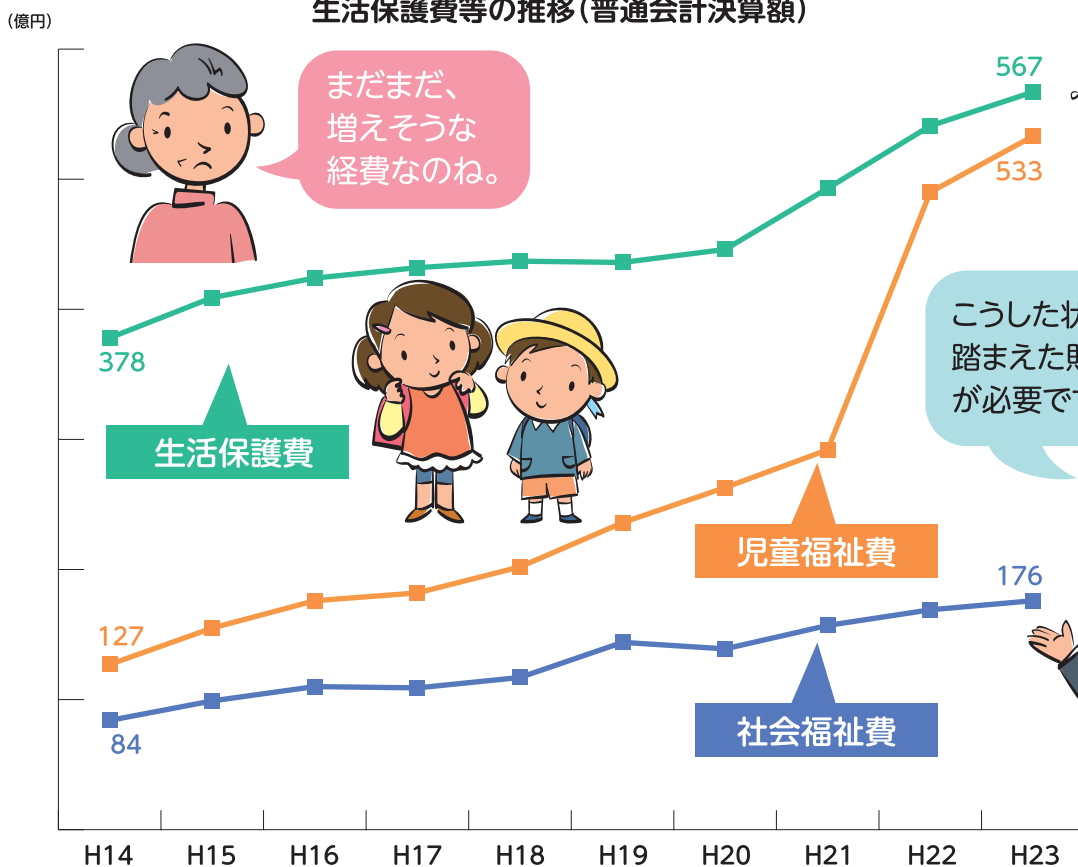
扶助費の推移(普通会計決算額)



十年間で約2倍に
増えているのね。
何が原因かしら。

下のグラフをご覧ください。児童福祉費は保育需要への対応などから、生活保護費は高齢化の進展や厳しい社会経済状況が原因で、両方とも毎年増加しています。

生活保護費等の推移(普通会計決算額)



まだまだ、
増えそうな
経費なのね。

こうした状況を
踏まえた財政運営
が必要ですね。