

# 平成 26 年度 川崎市 財政読本

～145万市民のおサイフ～

## 平成26年度予算を紹介したページ

- 1 川崎市のおサイフってなに?.....1
- 2 一般会計のおサイフを見てみよう!.....3
- 3 家計簿に置き換えてみよう!.....5
- 4 おサイフのやりくりはどうしているの?.....6
- 5 市民一人あたりの予算の使いみちは?.....7
- 6 市民生活に身近な予算についても教えて!...8
- 7 平成26年度予算で行う主な事業は?.....9

## 川崎市の財政状況を紹介したページ

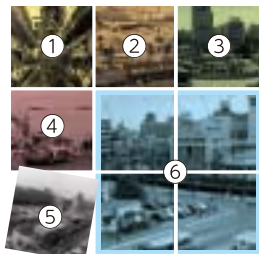
- 8 川崎市の財政状況は大丈夫なの?.....13
- 9 扶助費ってな～に?.....15
- 10 人件費は高いのかな?.....17
- 11 借入金の残高は多いの?.....19

先生、ぼくたちが暮らしている川崎市の財政についてよくわからないので教えてくださいませんか?

わかりました。これから一緒に勉強していきましょう。



### ところで表紙にあるのは? 昭和30～40年代の川崎駅前周辺の風景です!



写真は、左上から順に、「①昭和38年 銀柳会アーケード完成記念式典」、「②・③昭和30年代 川崎駅東口駅前広場」、「④昭和45年 川崎駅前周辺」、「⑤・⑥昭和40年代 川崎駅東口駅前」です。

### 川崎市は、平成26年7月1日に市制90周年を迎えます。

市制90周年の節目の年を、市民がより一層の元気や明るさを得るとともに、本市のさまざまな魅力、ポテンシャルを市内外にアピールする絶好の機会と捉え、その気運を盛り上げるために記念事業を展開します。