

財政 読本

～147万市民のおサイフ～

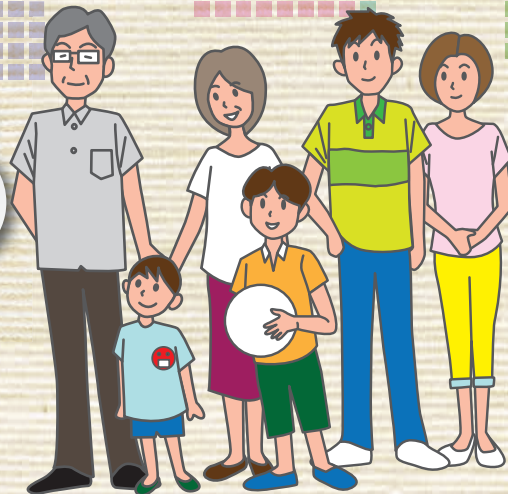
平成27年度予算を紹介したページ

- ① 川崎市のおサイフってなに？ 1
- ② 一般会計のおサイフを見てみよう！ 3
- ③ 家計簿に置き換えてみよう！ 5
- ④ おサイフのやりくりはどうしているの？ 6
- ⑤ 市民一人あたりの予算の使いみちは？ 7
- ⑥ 市民生活に身近な予算についても教えて！ 8
- ⑦ 平成27年度予算で行う主な事業は？ 9

川崎市の財政状況を紹介したページ

- ⑧ 川崎市の財政状況は大丈夫なの？ 13
- ⑨ 扶助費ってなに？ 15
- ⑩ 人件費は高いのかな？ 17
- ⑪ 借入金の残高は多いの？ 19

先生、私達が暮らしている川崎市の財政について、孫達と勉強していきたいので教えてくださいませんか？



わかりました。これから皆さんと一緒に勉強していきましょう。



ところで表紙にあるのは？

- ① スタンドの改築及び人工芝の全面張替えを経て、平成27年4月にリニューアルオープンした富士通スタジアム川崎(川崎富士見球技場)
- ② 「地域の寺子屋事業」で子どもたちの学習サポート(幸区日吉小学校の様子)
- ③ 「安心のふるさとづくり」の実現へ(市内保育園の様子)
- ④ 平成27年3月にメインスタンドの改築工事が完了し、リニューアルオープンした等々力陸上競技場