

# 1 川崎市のおサイフってなに？



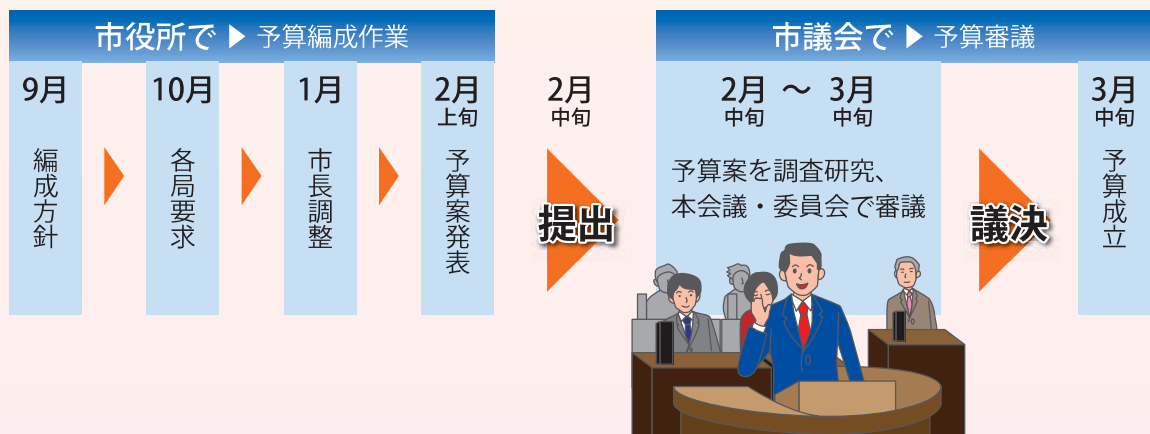
「財政」っていうと難しく堅苦しいイメージがあるけど、理解できるかしら？

大丈夫です。まずは「予算」という川崎市のおサイフについて勉強していきましょう。



市役所では1年間に入ってくるお金(歳入)と、出て行くお金(歳出)の見込みの計画を立てて「**予算**」というものを作成しています。予算は、市役所がどのような仕事をするのかを示すものです。この**予算に基づいておサイフのお金を出し入れ**しています。

## 予算が決まるまでの流れ



9月ごろから翌年度の予算を作り始め、翌年の2月に「予算」の案を作成します。この予算案を市長が市議会に提出し、審議してもらいます。市議会では、市民の声を代表する市議会議員が審議し、可決されると最終的に「予算」が決まることとなります。



### 補正予算とは？

年度途中で状況の変化や新しい事態が発生した場合には、これに対応するため予算に変更を加える必要があります。これを「補正予算」といい、「予算」と同じように市議会でも審議し、可決されると予算が変更されることとなります。

## 予算のおサイフはいくつかに分かれているよ

川崎市では、それぞれの目的に合わせて**3種類**のおサイフがあります。



### 一般会計

市の基本的な事業(福祉、道路整備など)を行う会計で主に市税で賄われています。一般会計のおサイフは1つです。



教育



福祉



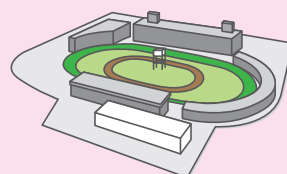
道路整備

### 特別会計

特定の収入がある会計で、収支を明確にするために、一般会計とは分けています。川崎市には現在13のおサイフがあります。



国民健康保険



競輪

### 企業会計

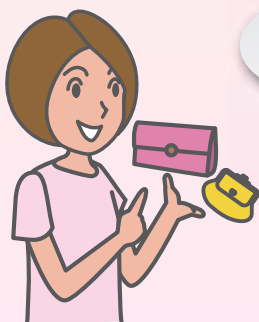
企業的性格を持った事業(バス、病院など)を行う会計で、基本的には事業の収益で賄われています。川崎市には現在5つのおサイフがあります。



バス



病院



家族のおサイフと自分のおサイフを持っているのと同じですね。

