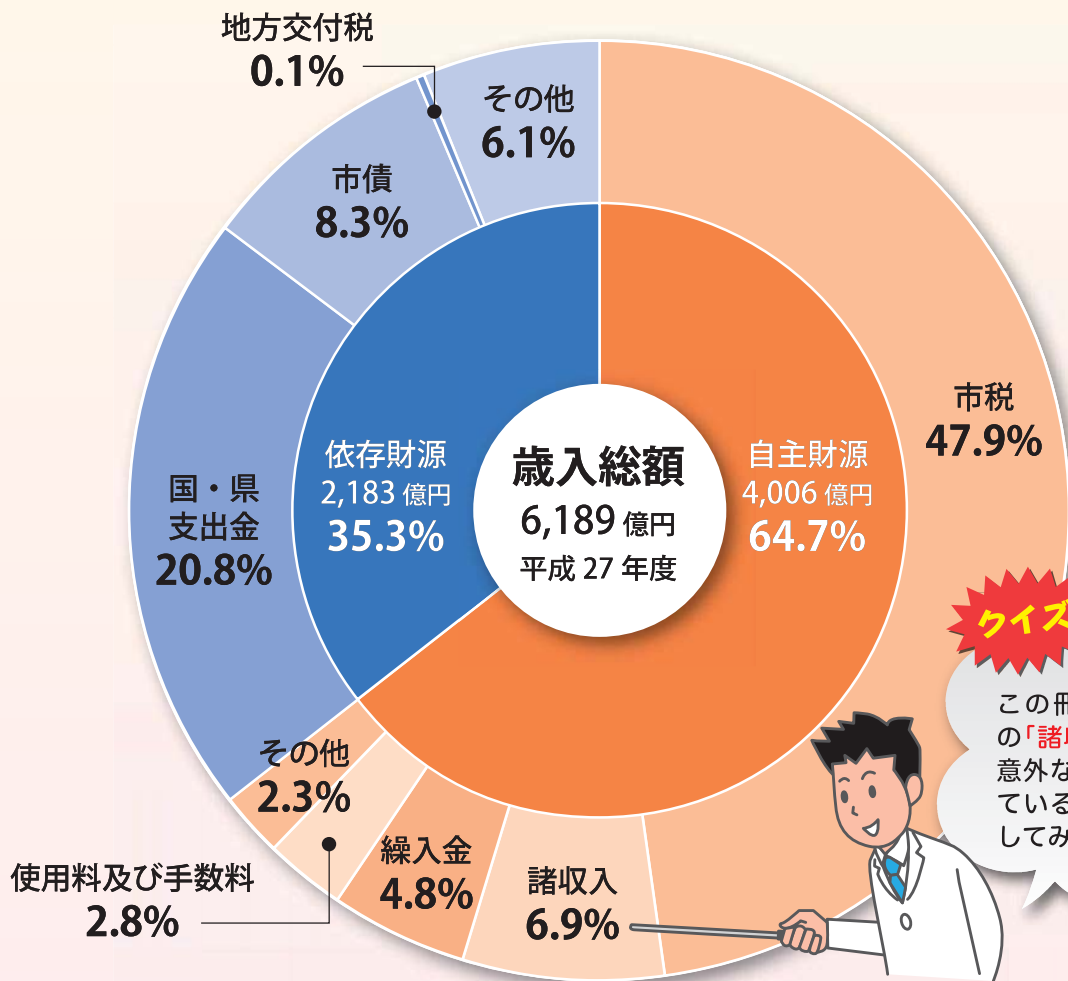


## 2 一般会計のおサイフを見てみよう！



それでは、一番大きなおサイフである「一般会計」のおサイフを例に、入ってくるお金から見てみましょう。

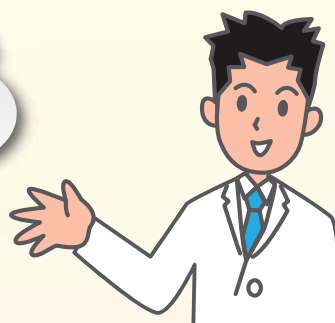
### 入ってくるお金(歳入)について (平成27年度 一般会計)



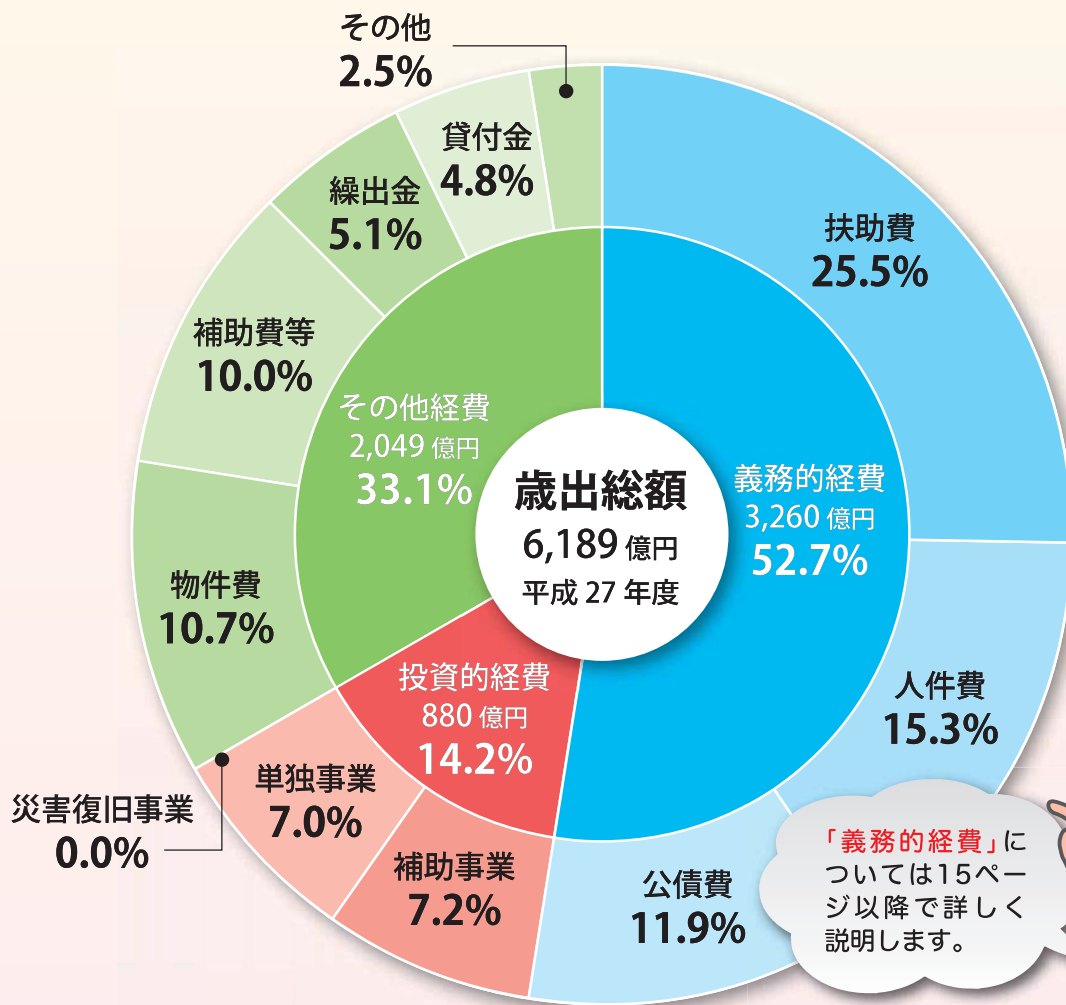
### 👉 平成 27 年度 一般会計予算のポイント

予算規模 6,189 億円	市税収入 2,963 億円	市債 516 億円	減債基金新規借入金 54 億円
対前年度18億円(0.3%)の増で過去最大の規模 <sup>(※)</sup> 民間保育所受入枠の拡大や中学校完全給食の実施に向けた取組などによるものです。 ※過去の減債基金からの借入額145億円を除いた場合は歴代3位	対前年度40億円(1.4%)の増で過去最大 納税者数、所得の増加による個人市民税の増加や、土地の評価替えによる固定資産税の増加などによるものです。	対前年度242億円(31.9%)の減 等々力陸上競技場メインスタンドなどの公共施設の再整備の完了によるものです。	極めて厳しい財政状況においても、「最幸のまちかわさき」の実現に向けた取組を切れ目なく推進します。

次に、お金がどのように使われているか、見てみましょう。



## 出ていくお金(歳出)について (平成27年度 一般会計)



「義務的経費」については15ページ以降で詳しく説明します。



### 歳入

- **繰入金**  
基金(市の貯金)から取り崩すお金や、特別会計のおサイフから入ってくるお金。
- **使用料及び手数料**  
市の施設の使用料や、証明発行手数料など。
- **国・県支出金**  
国や県から使いみちを指定して交付されるお金。
- **市債**  
市の施設をつくるためなどに借りるお金。  
→続きは19ページへ
- **地方交付税**  
地方公共団体が標準的な行政水準を確保できるよう国から配分されるお金。

### 歳出

- **投資的経費**  
道路や学校の建設費など。国の補助を受けて行うもの(補助事業)と、市が単独で行うもの(単独事業)、また、災害で壊れた道路などをなおすために行うもの(災害復旧事業費)があります。
- **物件費**  
光熱費や施設の管理費など。
- **補助費等**  
事業や団体への補助金など。
- **繰出金**  
特別会計・企業会計のおサイフに出すお金。
- **貸付金**  
市内の中小企業を支援するために貸すお金など。