

令和2年度
予算のはなし

2

一般会計は市の予算の中心。 最も大きな「おさいふ」です。

収入と支出のことを市の財政では「歳入・歳出」と呼びます。より良い地域社会を実現するため、市民が納める税金などのお金をあらかじめ使い道を決め計画的に役立てる、それが予算です。なかでも一般会計予算は最も金額が大きく、幅広い分野を含んだものです。

私のお金が社会のために活かされるのですね!



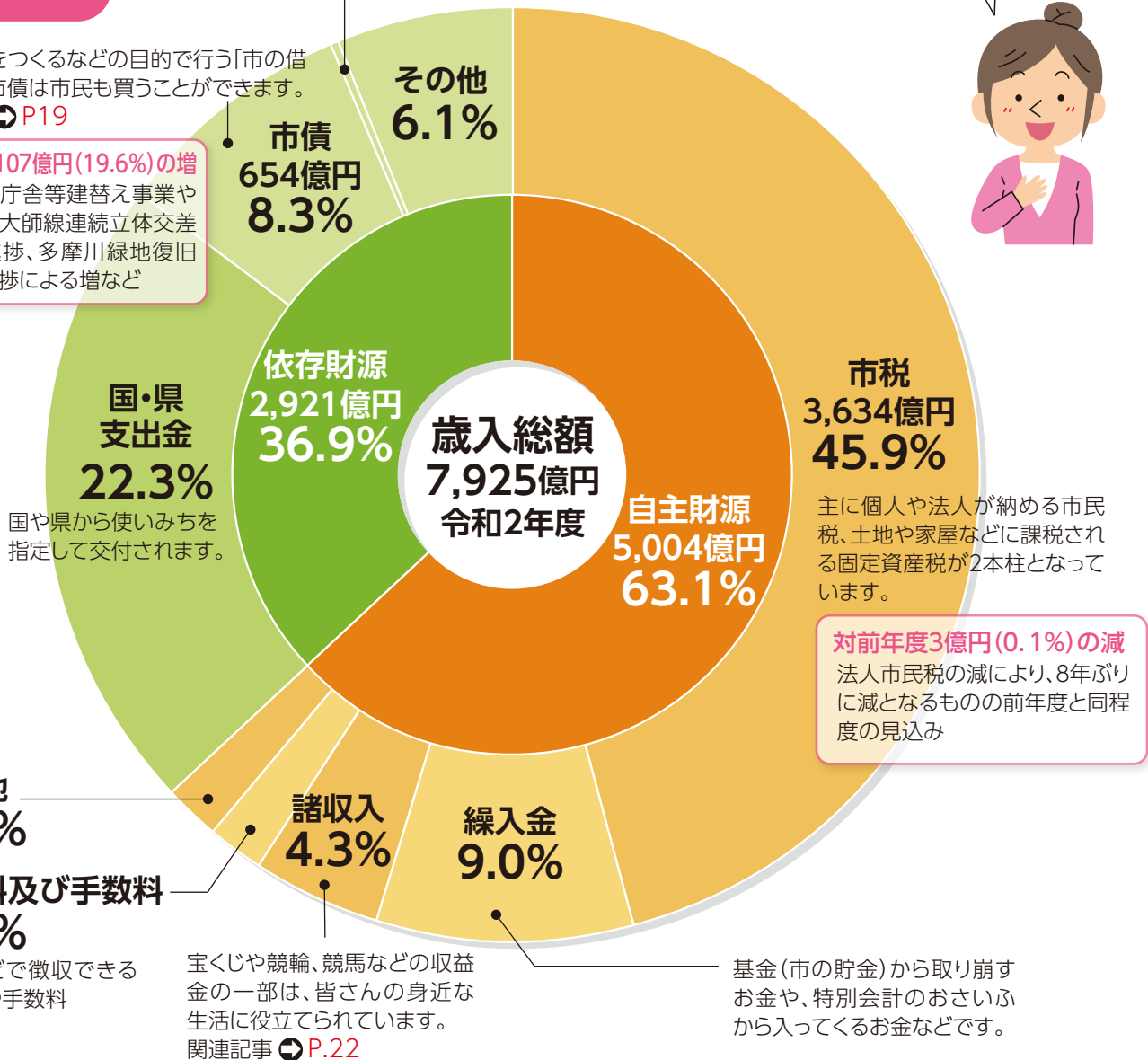
歳入

市の施設をつくるなどの目的で行う「市の借金」です。市債は市民も買うことができます。
関連記事 [P.19](#)

対前年度107億円(19.6%)の増
市役所本庁舎等建替え事業や京浜急行大師線連続立体交差事業の進捗、多摩川緑地復旧工事の進捗による増など

地方交付税 0.2%

地域(地方自治体)ごとの税収の差を調整するために国から配分されるお金です。



対前年度3億円(0.1%)の減
法人市民税の減により、8年ぶりに減となるものの前年度と同程度の見込み

その他 1.9%

使用料及び手数料 2.0%

条例などで徴収できる使用料や手数料

諸収入 4.3%

宝くじや競輪、競馬などの収益金の一部は、皆さんの身近な生活に役立てられています。
関連記事 [P.22](#)

繰入金 9.0%

基金(市の貯金)から取り崩すお金や、特別会計のおさいふから入ってくるお金などです。



ことばの解説②

自主財源と依存財源

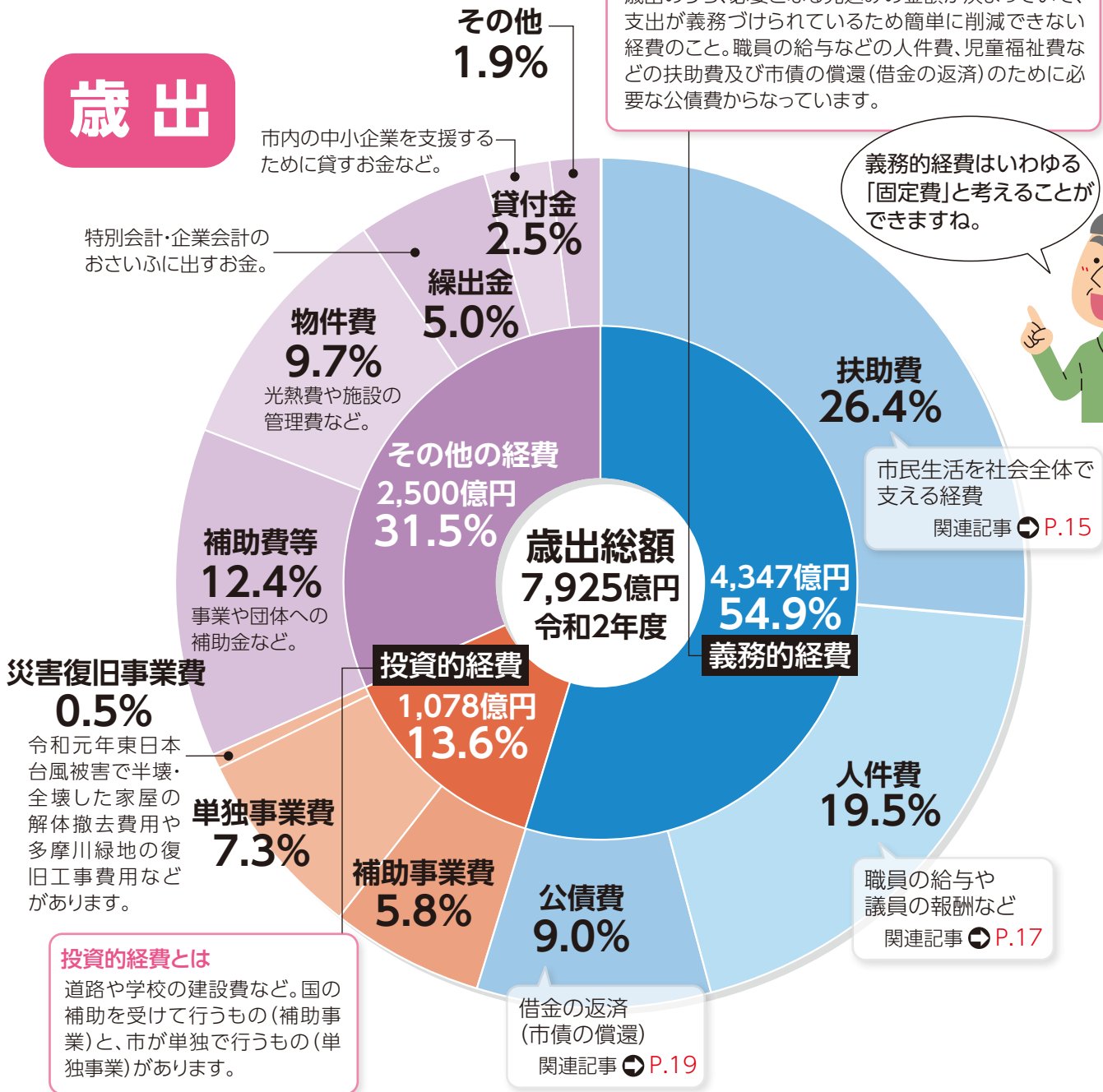
「自主財源」は市が自主的に集めることのできるお金。この割合が高いほど自主的な運営がしやすくなると考えられます。一方「依存財源」は国や県の考え方を反映させ、決まった額を受け取るお金のことです。

令和2年度 一般会計予算

POINT

● 予算規模7,925億円は、対前年度334億円(4.4%)の増で6年連続で過去最大の規模
過去の減債基金借入金(547億円)を除いた場合
7,378億円(対前年度282億円(4.0%)の増)

歳出



POINT

● 減債基金新規借入金120億円
厳しい財政状況においても、「最幸のまちかわさき」の実現に向けた取組を切れ目なく推進します。
24年度決算からの借入総額は667億円となっています。

● 減債基金借入金の返済について

減債基金とは、市債の償還財源を確保し、財政の健全な運営に資するための資金を積み立てることを目的に設置された基金です。
減債基金借入金については、将来の市債償還に支障を及ぼすことがない範囲で行っていますが、借入はあくまでも臨時的な対応であり、早期の解消が必要であることから、市民サービスの安定的な提供と、財政状況のバランスに配慮しながら、可能な限り早期の返済に努めます。

関連記事 ➡ P.21