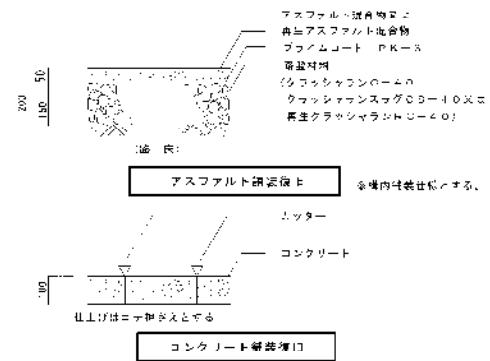
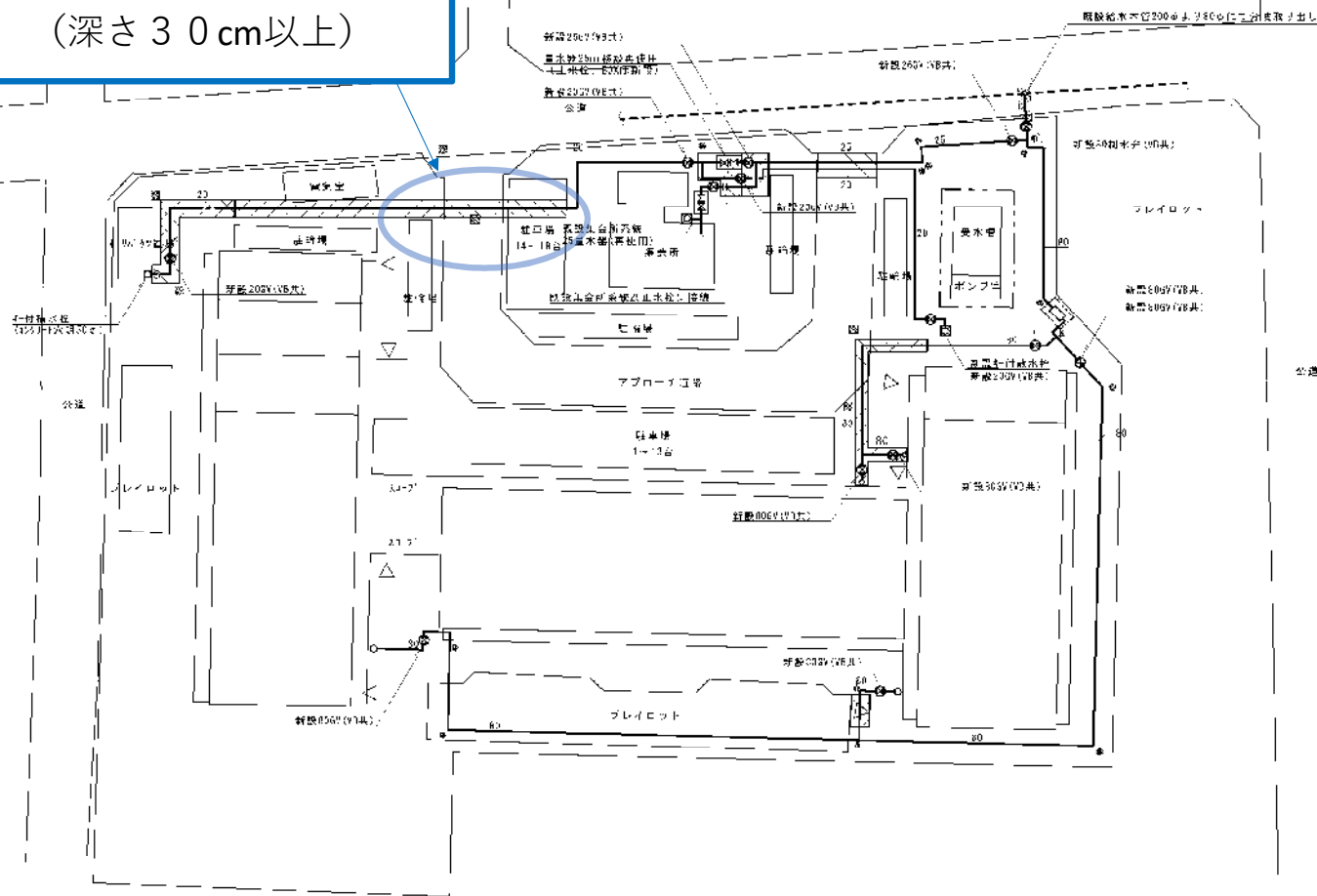


排水管が敷設されています。(別紙参照)

【貸付範囲】
 図中№14～18の範囲
 ※貸付範囲内の区画は、任意に引き直すことが可能です。

番号	団地名	所在地	管理戸数	貸付物件	貸付面積
13	藤崎東(1)	川崎市川崎区藤崎3丁目2	106	住宅前駐車場	56.35㎡

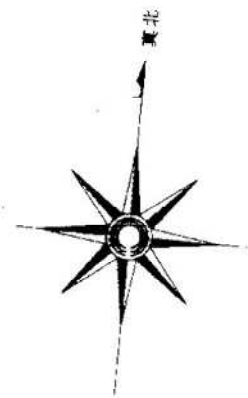
排水管敷設箇所
(深さ 30 cm以上)



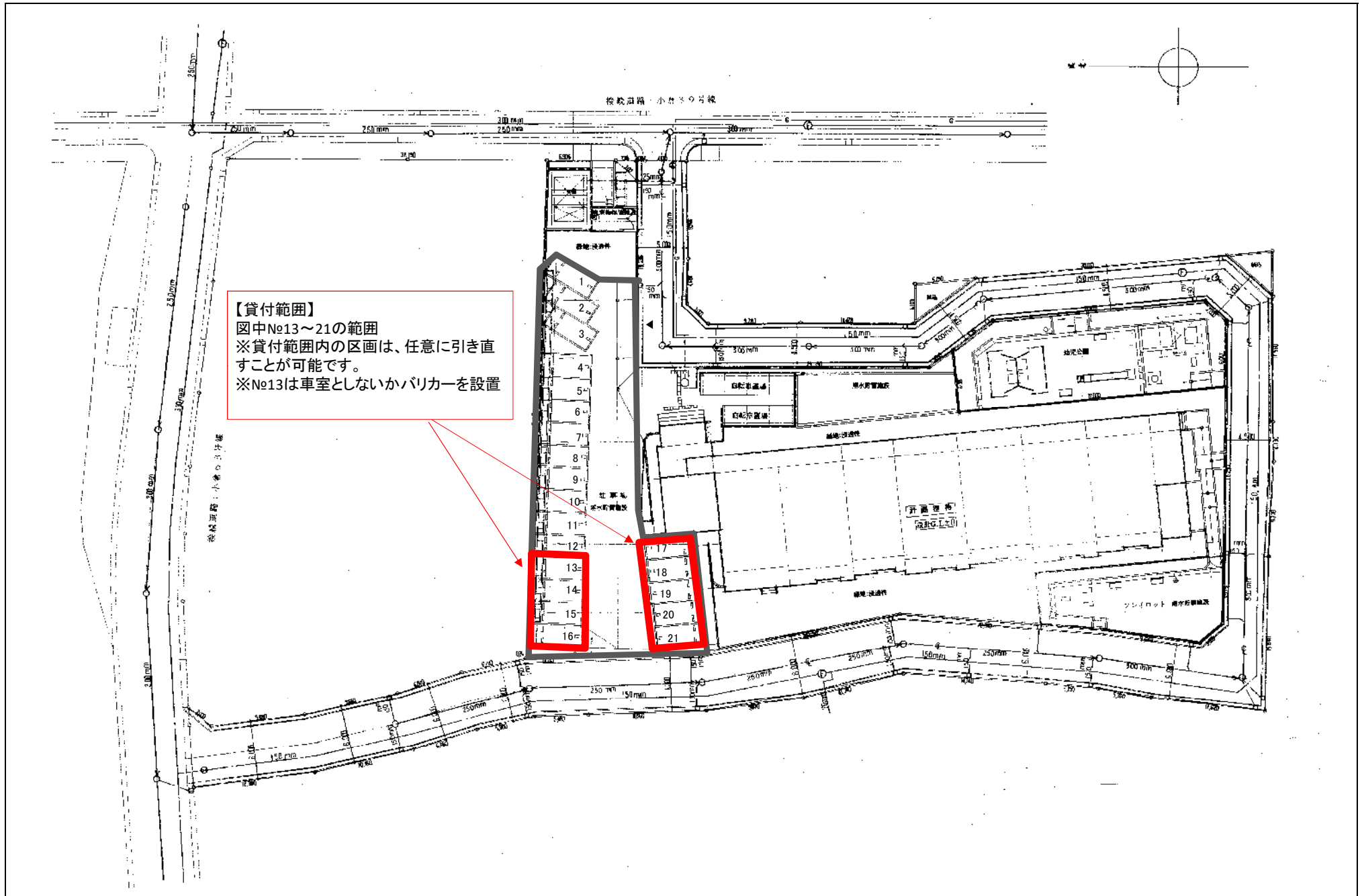
- 注記
1. アスファルト舗装の撤去復旧を示す。
 2. コンクリート舗装の撤去復旧を示す。
 3. セイル等々の撤去復旧を示す。
 4. 〇は目録標示(鉄部)を示す。
 5. 〇は目録標示(地盤表)を示す。

番号	団地名	所在地	管理戸数	貸付物件	貸付面積
13	藤崎東(2)	川崎市川崎区藤崎3丁目2	106	住宅前駐車場	56.35㎡

【貸付範囲】
 図中№10～19の範囲
 ※貸付範囲内の区画は、任意に引き直
 すことが可能です。

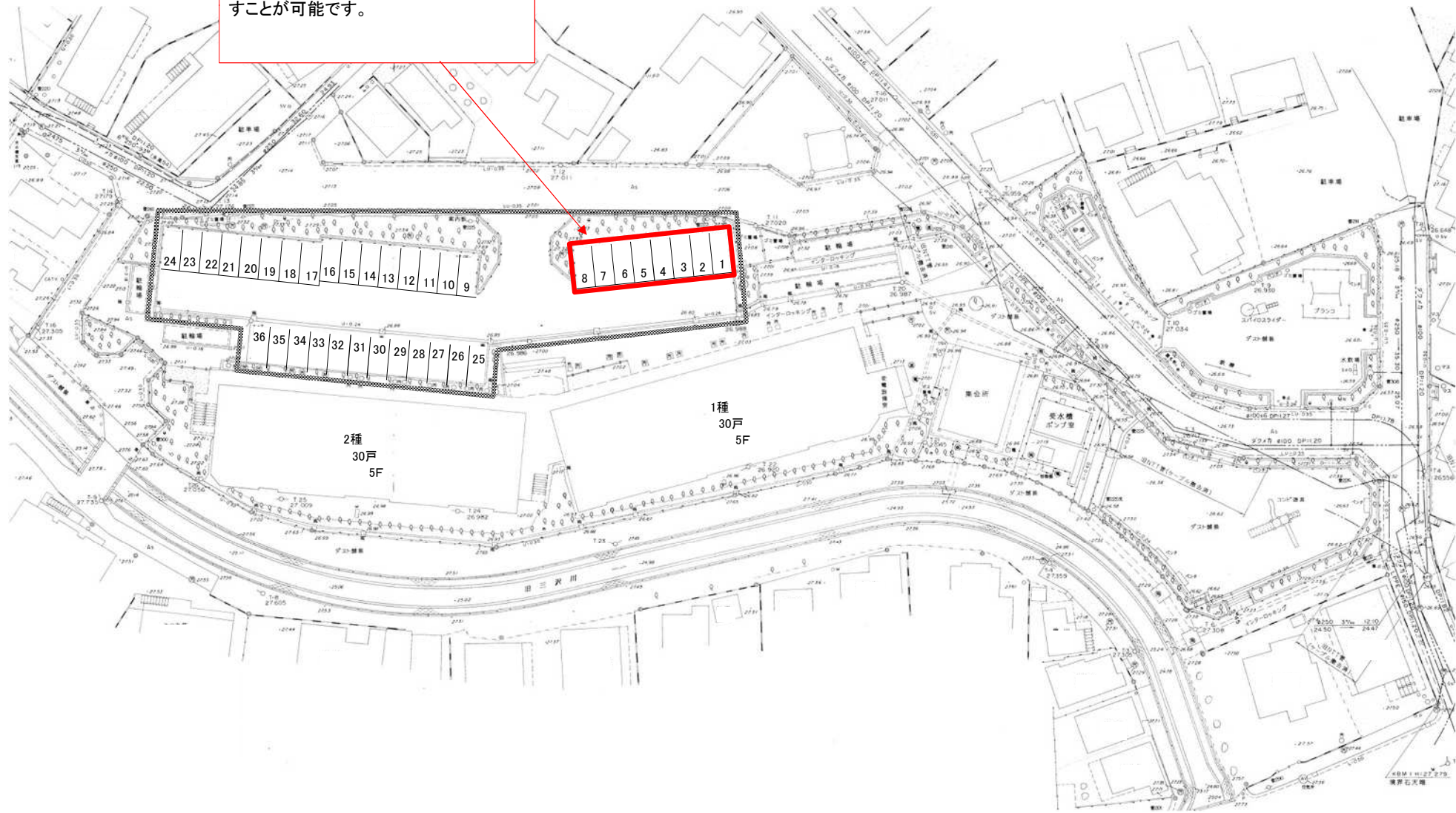


番号	団地名	所在地	管理戸数	貸付物件	貸付面積
14	小倉東	川崎市幸区小倉4丁目13	146	5号棟前駐車場	125.00㎡



番号	団地名	所在地	管理戸数	貸付物件	貸付面積
15	小倉第4	川崎市幸区小倉4丁目5	34	住宅前駐車場	101.89㎡

【貸付範囲】
 図中№1～8の範囲
 ※貸付範囲内の区画は、任意に引き直
 すことが可能です。



番号	団地名	所在地	管理戸数	貸付物件	貸付面積
16	菅北浦	川崎市多摩区菅北浦1丁目8	60	住宅前駐車場	96.00㎡