

令和3年度
予算のはなし

4

市民生活に身近な「市の仕事」。 ここにも予算が使われています。

日常的な光景でどのくらいの予算が使われているかはわかりにくいものです。
身近なものとして実感しやすい、いくつかの例を紹介します。

ごみ、資源物の収集処理に 要する経費

ごみ
処理

ごみの収集や焼却、
資源物のリサイクルにかかる経費など

年間 **132 億円**

世帯数:750,949 世帯(令和2年9月1日現在)

1世帯あたりの
負担額

年間
17,609 円



保育園の運営に 要する経費

子育て

公立保育園、民間保育園の運営費など

年間 **548 億円**

対象園児数:32,506 人(月平均)

園児1人あたりに
必要な経費

年間
1,685,920 円

このうち保護者からの負担
年間 193,632 円



公園の維持管理に 要する経費

環境

草刈や樹木の剪定にかかる経費など

年間 **38 億円**

公園管理面積:7,594,918 ㎡

(市民生活に身近な公園=約2,500 ㎡の広さが目安)

2,500 ㎡あたりの
経費

年間
1,257,062 円



介護保険サービスに 要する経費

福祉

介護サービス・介護予防の実施に
かかる費用など

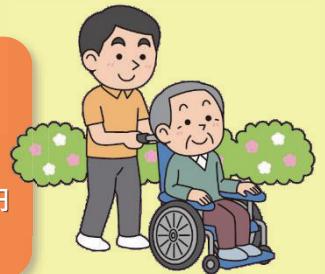
年間 **1,037 億円**

要介護・要支援認定者数:61,987 人

対象者1人あたりに
必要な経費

年間
1,672,843 円

このうち65歳以上の保険料
からの負担 年間 377,376 円



ことばの解説③

かわさき し そうごうけいかく
川崎市総合計画

川崎の良いところを活かしながら、もっと住みやすいまちをつくって
いけるように、10年後、30年後を見据えて、まちづくりの道筋
を示す計画です。市の予算も川崎市総合計画に掲げる施策を着実に
推進できるように編成されています。関連記事➡P.9~12