

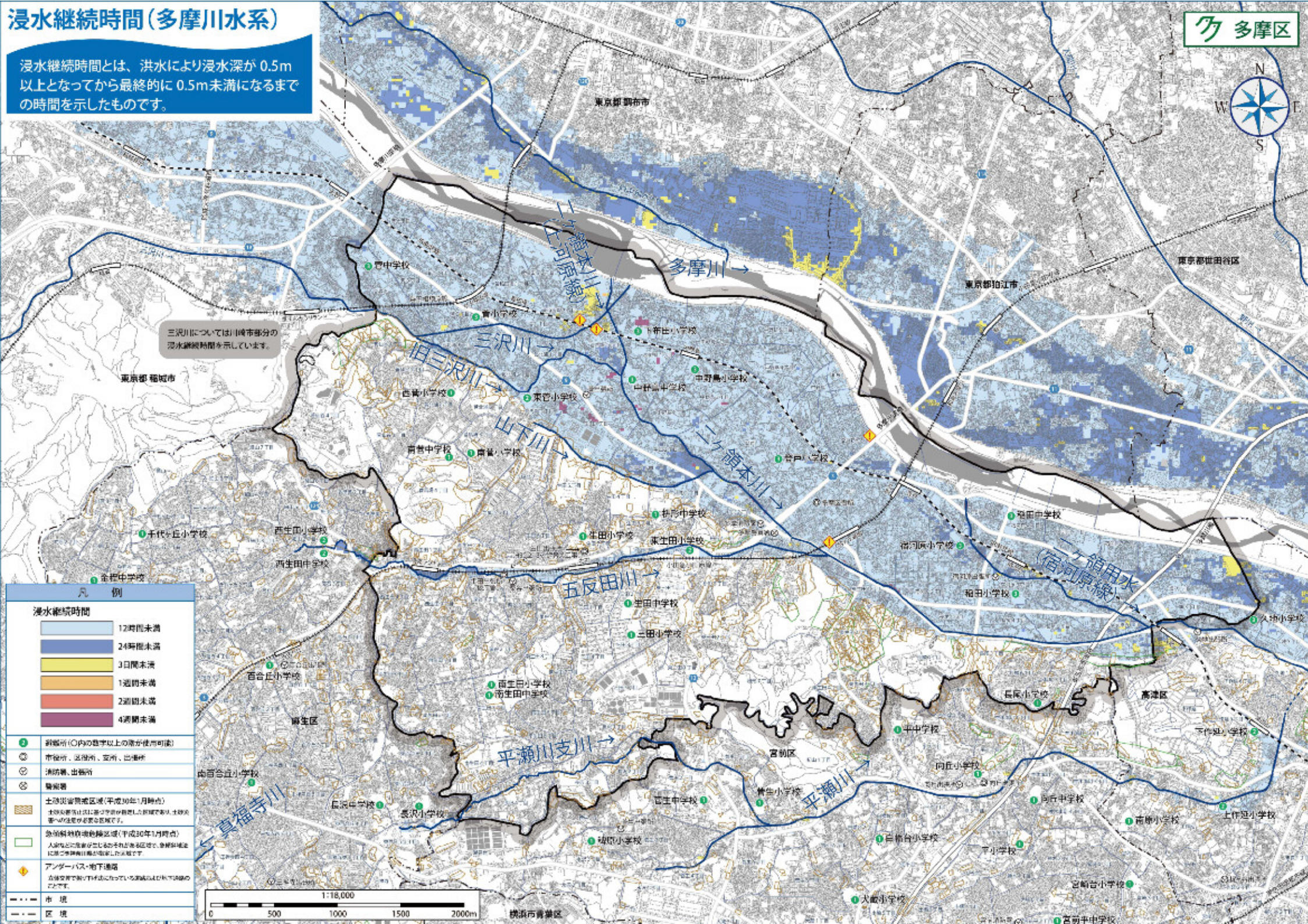
浸水継続時間(多摩川水系)

多摩区



浸水継続時間とは、洪水により浸水深が0.5m以上となってから最終的に0.5m未満になるまでの時間を示したものです。

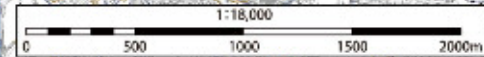
三沢川については川崎市部分の浸水継続時間を示しています。



凡例

浸水継続時間	
	12時間未満
	24時間未満
	3日間未満
	1週間未満
	2週間未満
	4週間未満

- 避難所 (○内の数字以上の数が使用可能)
- 市役所、区役所、支所、出張所
- 消防署、出動所
- 警察署
- 土砂災害警戒区域(平成30年1月時点)
土砂災害防止法に基づき指定がなされた区域であり、土砂災害への注意が必要な区域です。
- 急傾斜地崩壊危険区域(平成30年1月時点)
人命や財産に被害が生じるおそれがある区域で、急傾斜地崩壊防止対策が実施された区域です。
- ◆ アンダーパス・地下通路
左向きで撮影している場合は反対向きは地下通路の可能性があります。



横浜市青葉区