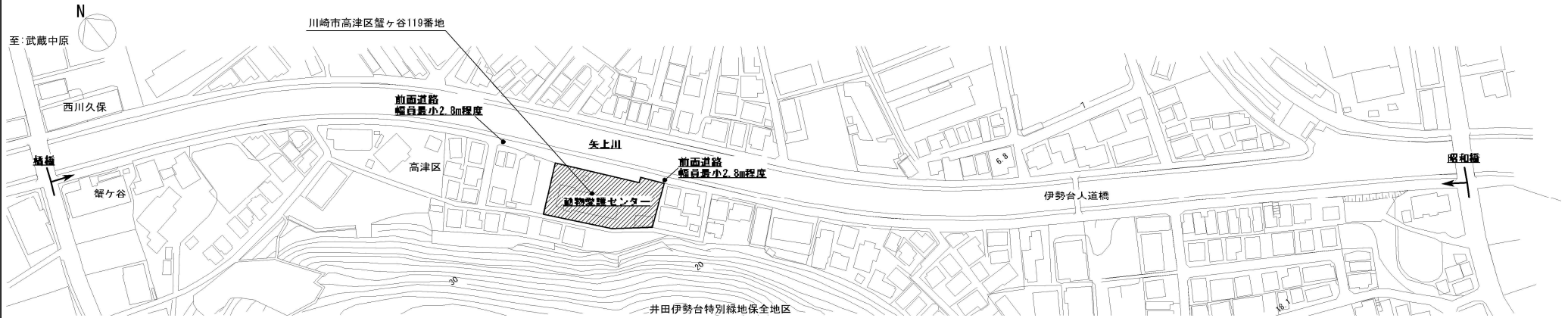
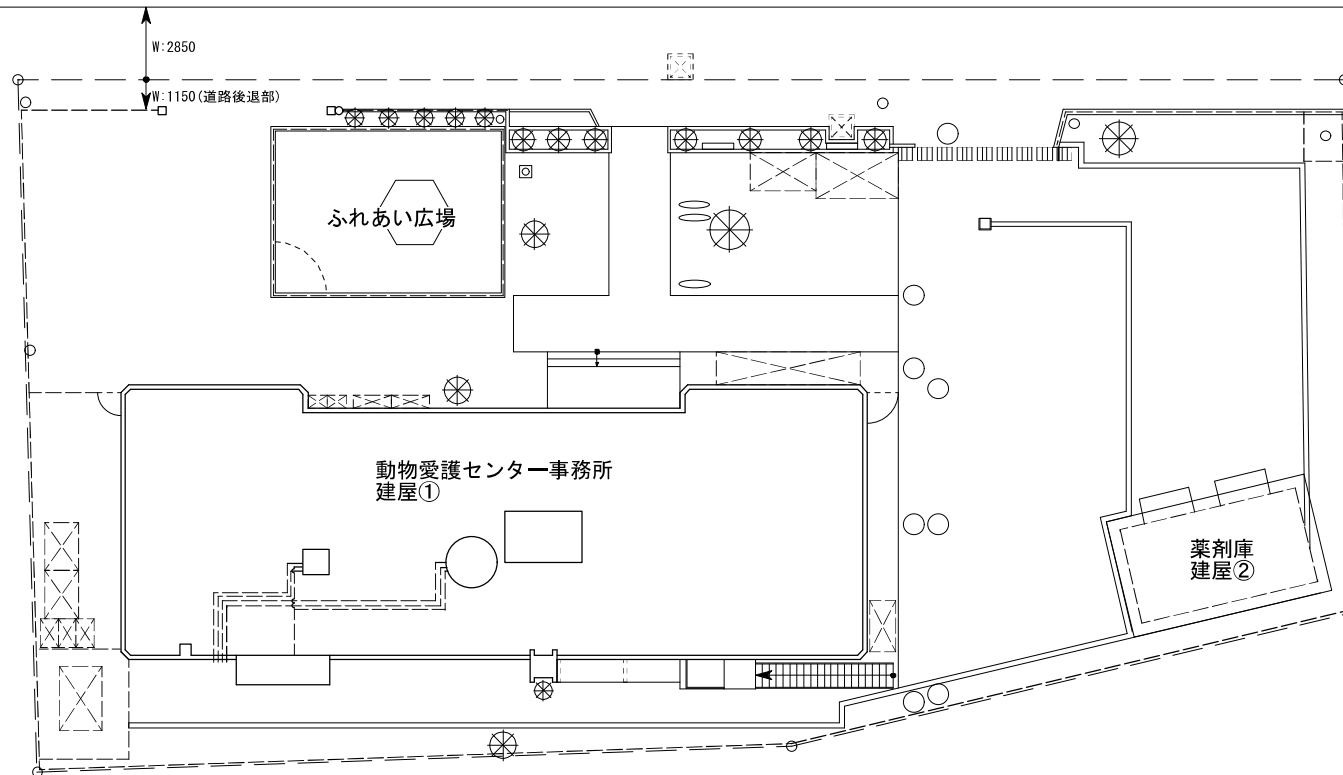


案内図

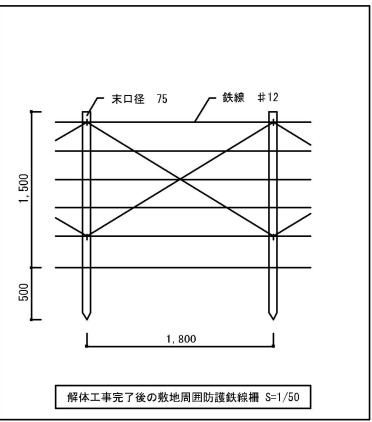
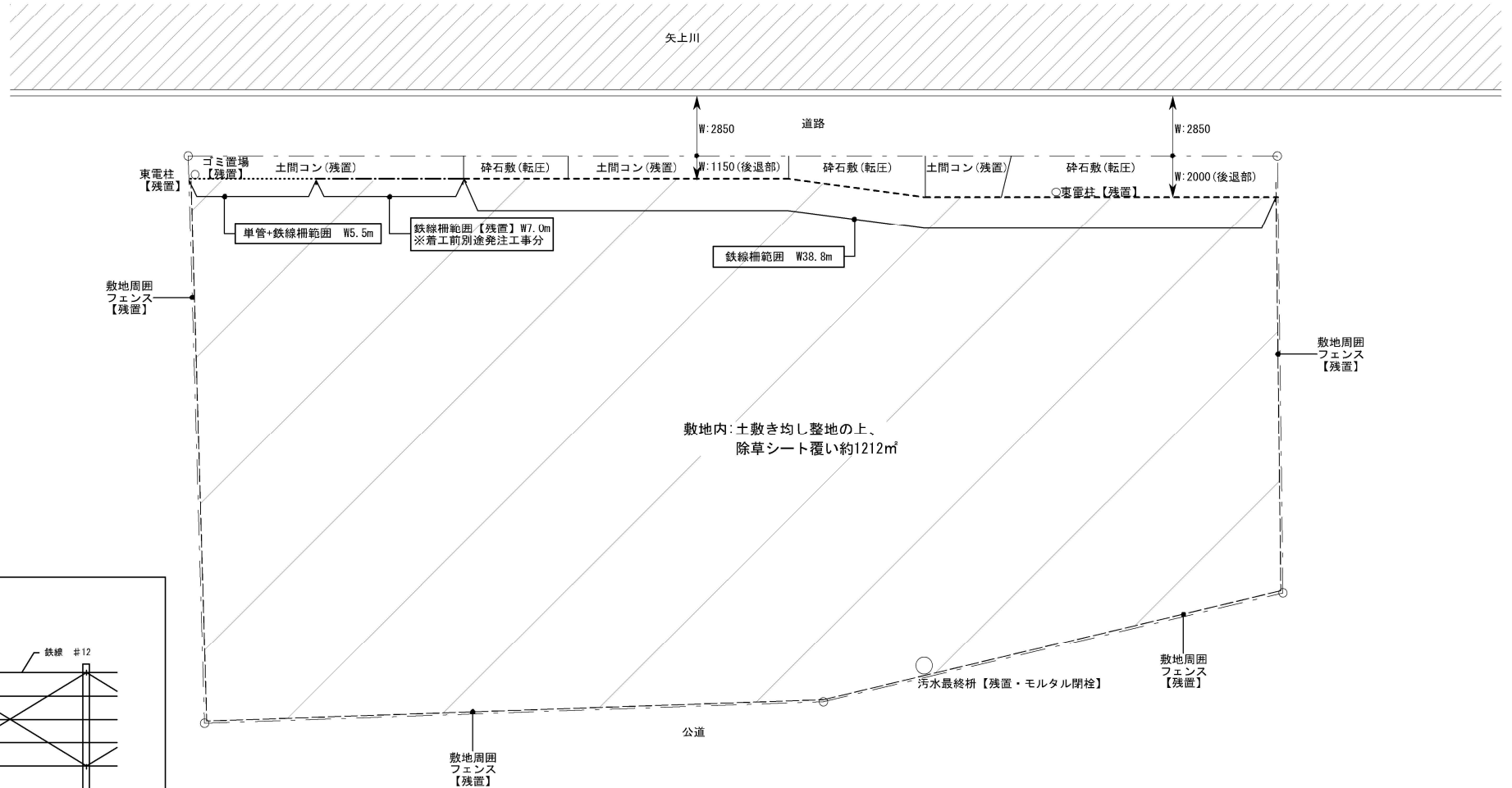


配 置 図 S=1/200

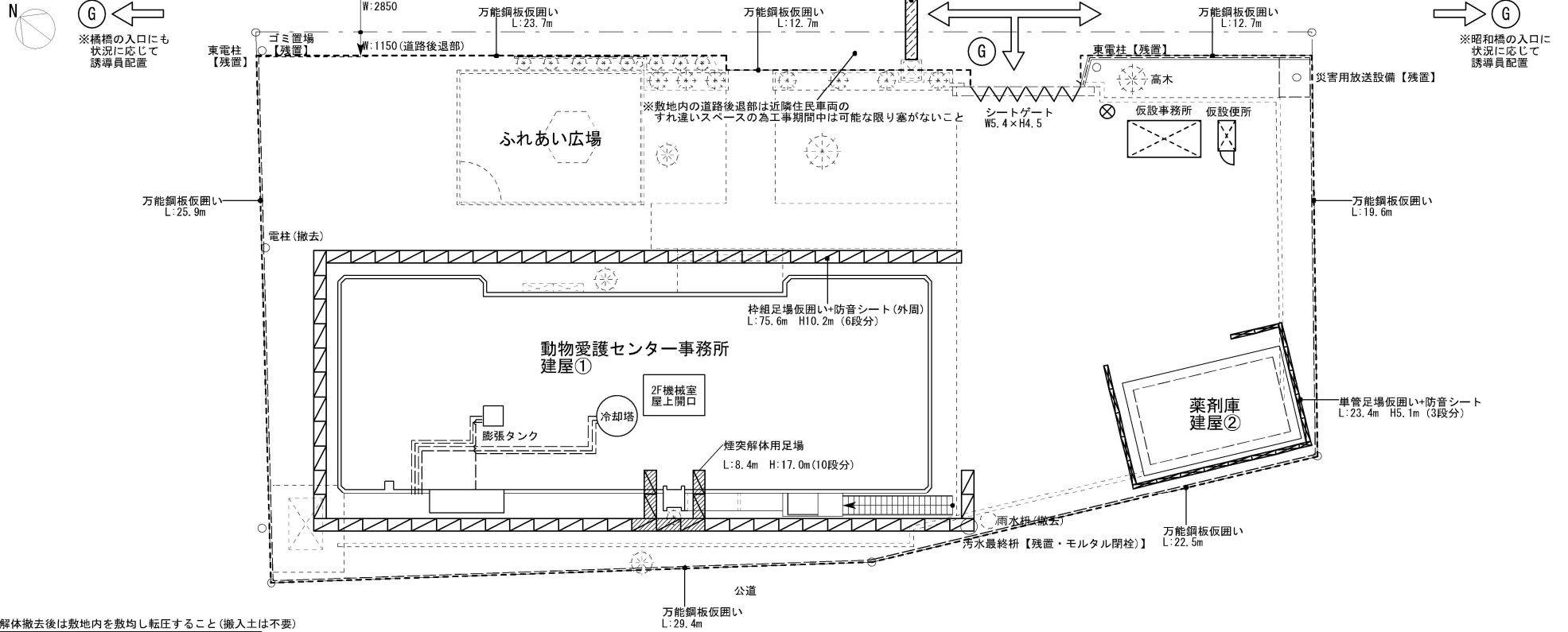
矢上川



※残置杭については施-01図参照

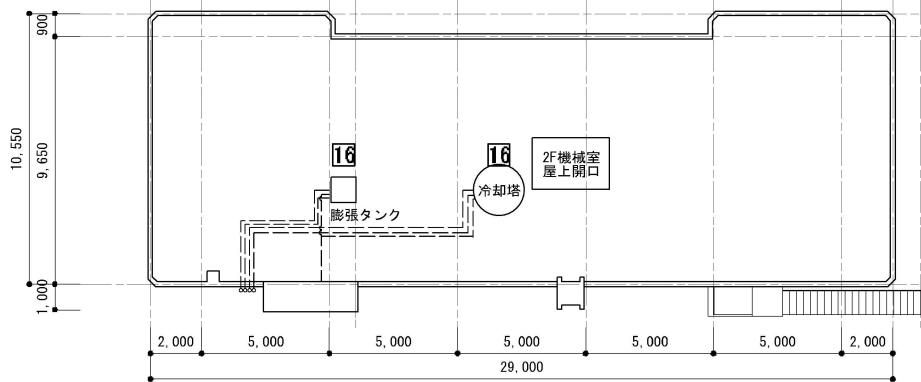


※仮囲いの設置については監督員との相談の上、敷地周囲の既存フェンス外側に設置とする
 ※着工前別途発注工事の鉄線柵は、工事完了時に残置とする為工事期間中の破損等に注意すること。

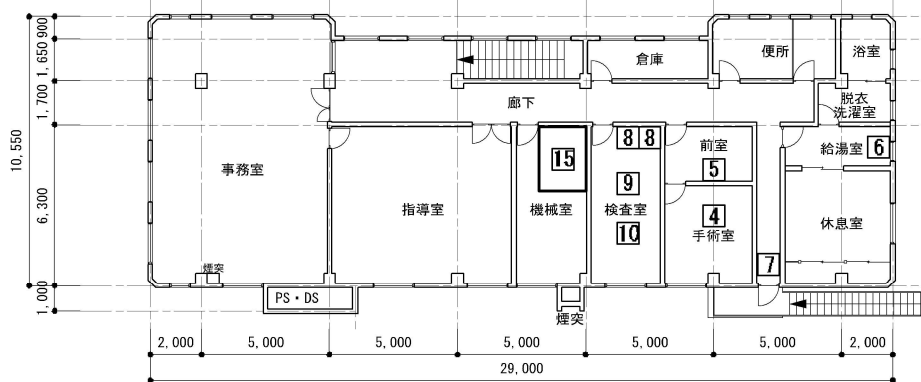


※解体撤去後は敷地内を数均し転圧すること (搬入土は不要)

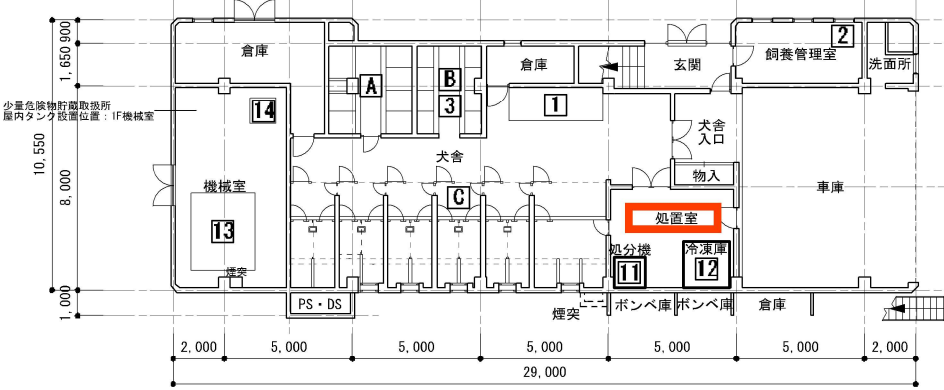
仮設凡例	
	万能鋼板仮囲い H=3000 L=146.5m
	シートゲート H=4500 W=5.4m
	手すり先行枠組足場 (φ600) +防音パネル
	単管本足場+防音シート
	仮設敷設板 (1500×3000 t=22)
	交通誘導員 (常駐1名)
	工事車両搬出入経路
	仮設事務所 (1.8m×3.6m)
	仮設便所 (水洗式)
	騒音・振動計 (1ヶ所)



R階平面図 S=1/200



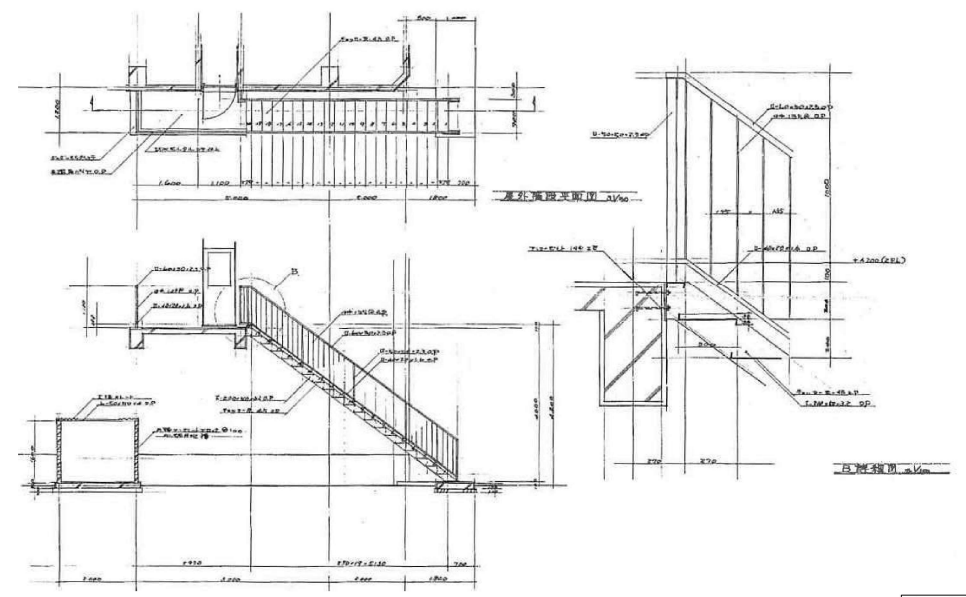
2階平面図 S=1/200



1階平面図 S=1/200

番号	名称	たて×よこ×高さ(mm)	材質	個数	場所	備考
1	スチール棚	700×2,800×1,800	スチール	1	1階犬舎	
2	ステンレス製台	1,000×1,000×700	スチール	1	1階飼養管理室	
3	固定ケージ	720×3,370×1,220	スチール	1	1階犬舎	
4	手術台	650×1,000×900	スチール	1	2階手術室	
5	固定ケージ	720×2,440×2,130	スチール	1	2階前室	
6	ガス湯沸器	160×290×368	スチール	1	2階給湯室	
7	大型下駄箱	350×2,450×1,360	木	1	2階入口	
8	棚	600×1,200×800	木	2	2階検査室	
9	固定台	900×1,800×800	スチール、木	1	2階検査室	
10	薬品戸棚	600×1,200×1,000	スチール、ガラス	1	2階検査室	
11	処分機(本体)	1,200×1,200×1,250	スチール	1	1階処置室	機福岡酸素
	処分機(タンク)	762×762×1,549	スチール	1		
	処分機(搬送ケージ)	832×732×800	スチール	1		
	処分機(集合装置)	1,100×964×1,655	スチール	1		
	処分機(操作盤)	450×400×450	スチール	1		
	大型冷凍冷蔵庫	1,800×1,800×2,314	スチール	1		
12	大型冷凍冷蔵庫	1,800×1,800×2,314	スチール	1	1階処置室	
13	空調・ボイラー設備・オイル	-	スチール	1	1階機械室	
14	水道圧力タンク	1,000×1,000×2,500	スチール	1	1階機械室	
15	脱臭装置一式	-	スチール	1	2階機械室	
16	空調用冷却塔・圧力タンク	-	FRP ステンレス	1	屋上	三菱重工冷熱型番:MT-40S

番号	名称	高さ×総長さ(mm)	材質	個数	場所	備考
A	犬舎鉄柵ケージ	2,300×9,700	鉄	1	1階犬舎	鉄柵長さは総延長
B	犬舎鉄柵ケージ	2,300×6,500	鉄	1	1階犬舎	鉄柵長さは総延長
C	犬舎鉄柵ケージ	2,300×12,300+1,800×24,800	鉄	1	1階犬舎	鉄柵長さは総延長



屋外階段図 S=1/150