

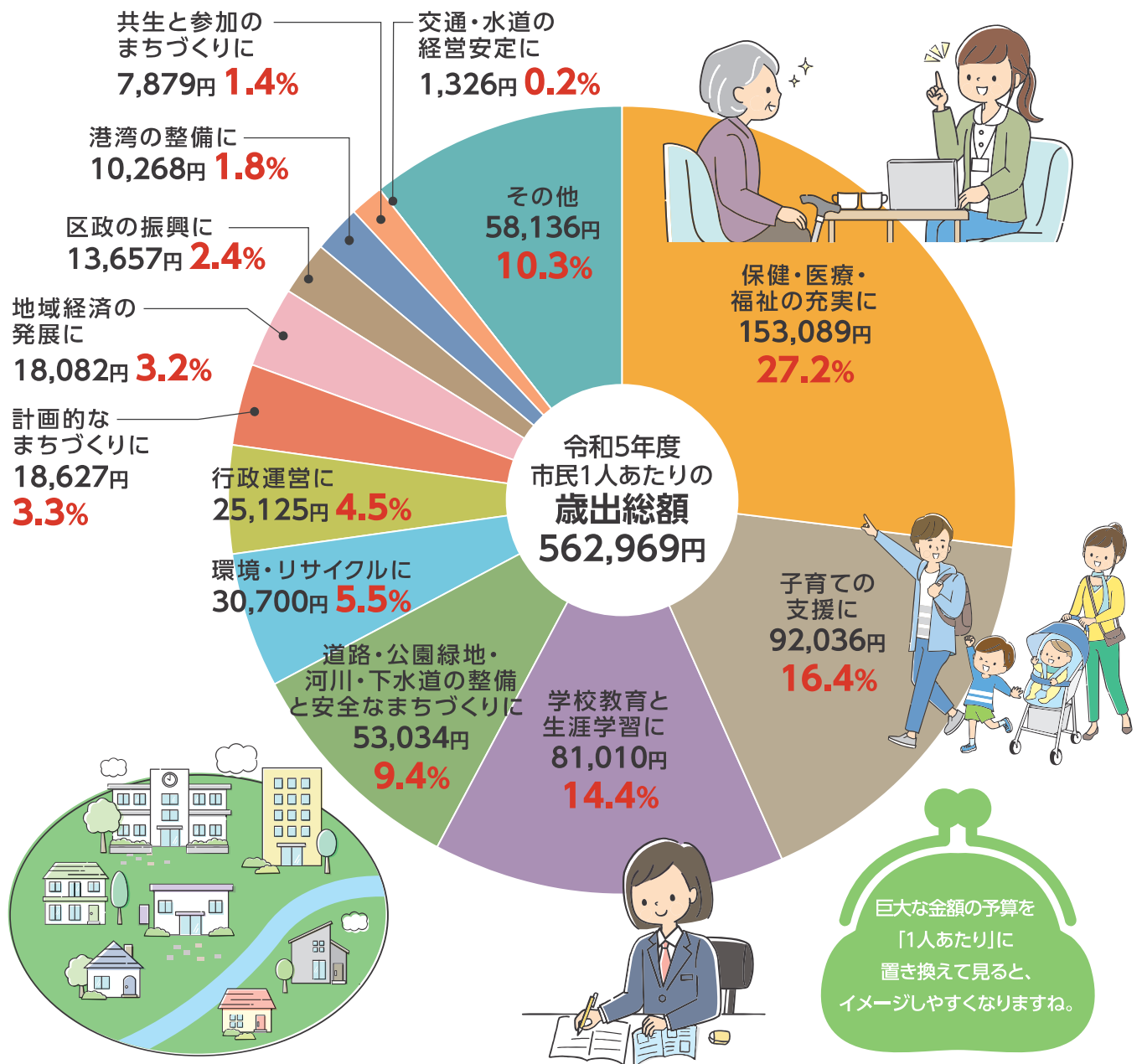
令和5年度予算のはなし

市民一人あたりの予算の使いみちは？

一般会計予算(8,673億円)を人口で割り、1人の市民にとって予算がどんな割合で使われているかを図にしました。「扶助費」「物件費」などの項目も、さらに細かく具体的なものに変えてご紹介します。

歳出の内訳をちがった見方で整理し、より身近なものとして再確認

※令和5年1月1日現在の推計人口：1,540,516人として計算



市民生活の幅広い分野に、きめ細かく配分されています。