

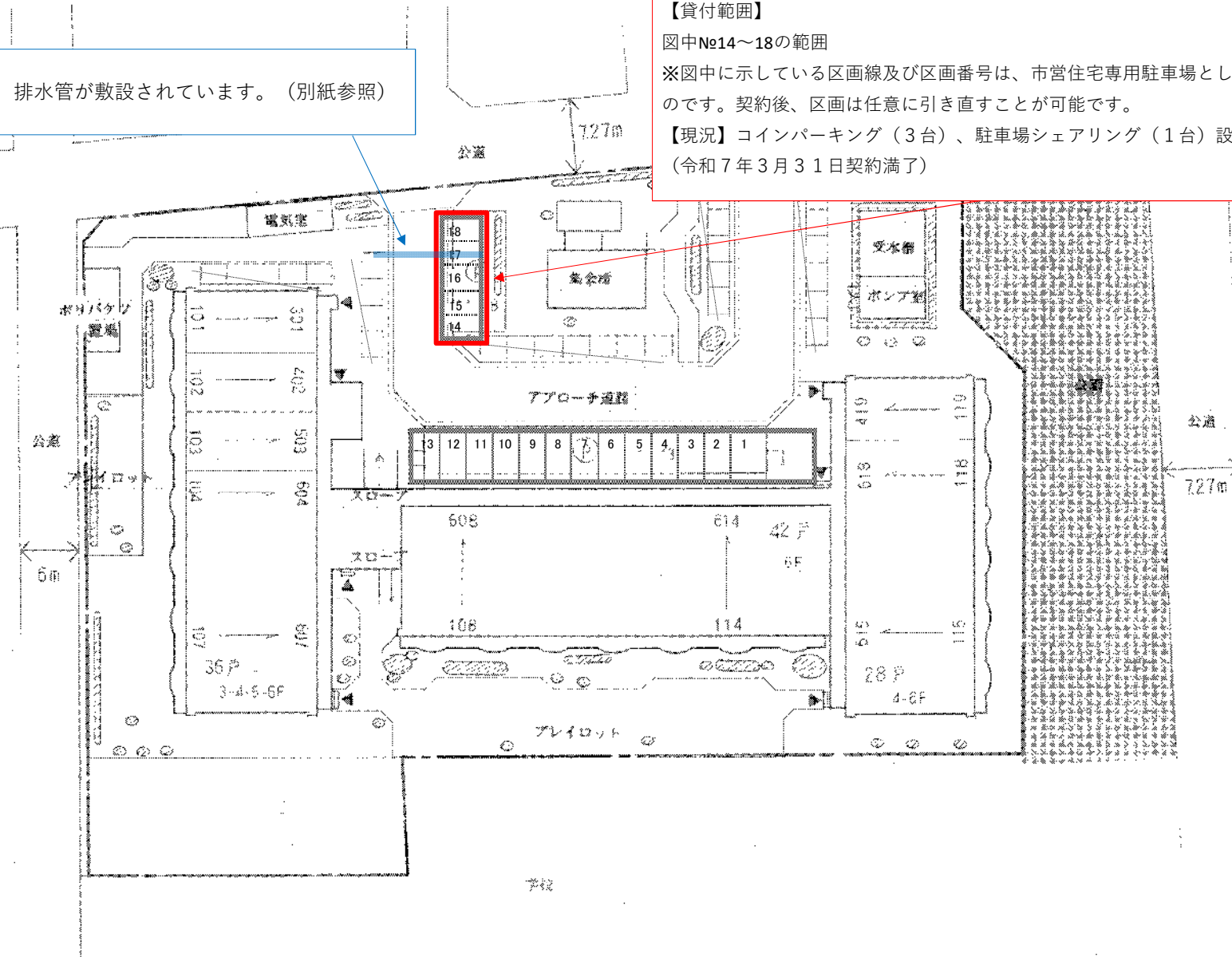
排水管が敷設されています。(別紙参照)

【貸付範囲】

図中№14～18の範囲

※図中に示している区画線及び区画番号は、市営住宅専用駐車場としてのものです。契約後、区画は任意に引き直すことが可能です。

【現況】コインパーキング(3台)、駐車場シェアリング(1台)設置  
(令和7年3月31日契約満了)



番号	団地名	所在地	管理戸数	貸付物件	貸付面積
13	藤崎東(1)	川崎市川崎区藤崎3丁目2番2号	106	住宅前駐車場	56.35㎡

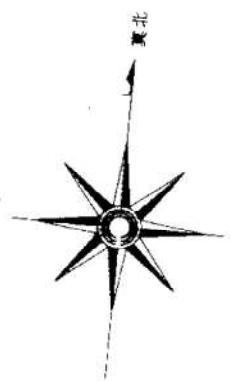


【貸付範囲】

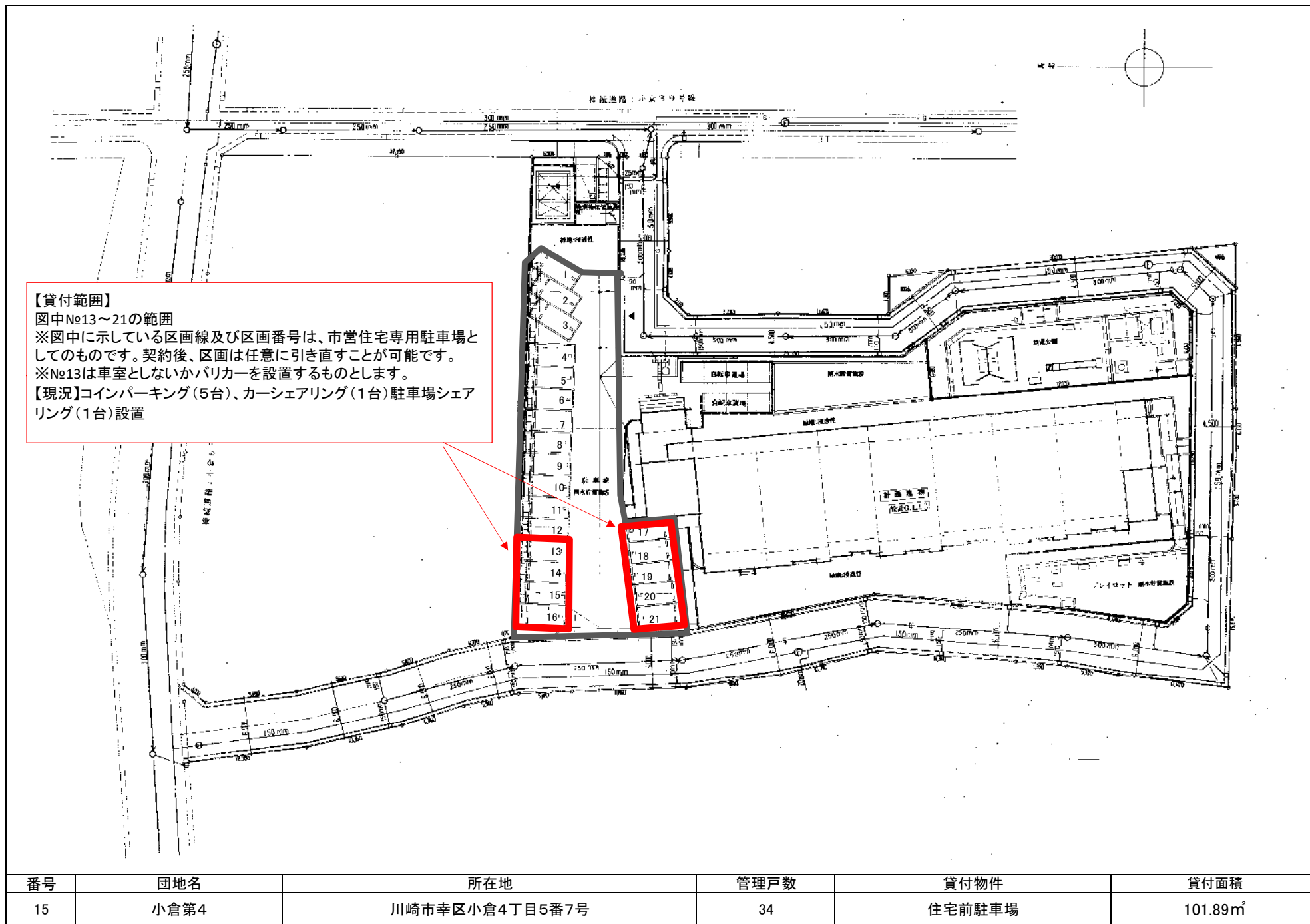
図中№10～19の範囲

※図中に示している区画線及び区画番号は、市営住宅専用駐車場としてのものです。契約後、区画は任意に引き直すことが可能です。

【現況】コインパーキング(7台)、カーシェアリング(1台)駐車場シェアリング(1台)



番号	団地名	所在地	管理戸数	貸付物件	貸付面積
14	小倉東	川崎市幸区小倉4丁目13番1～8号	146	5号棟前駐車場	125.00㎡

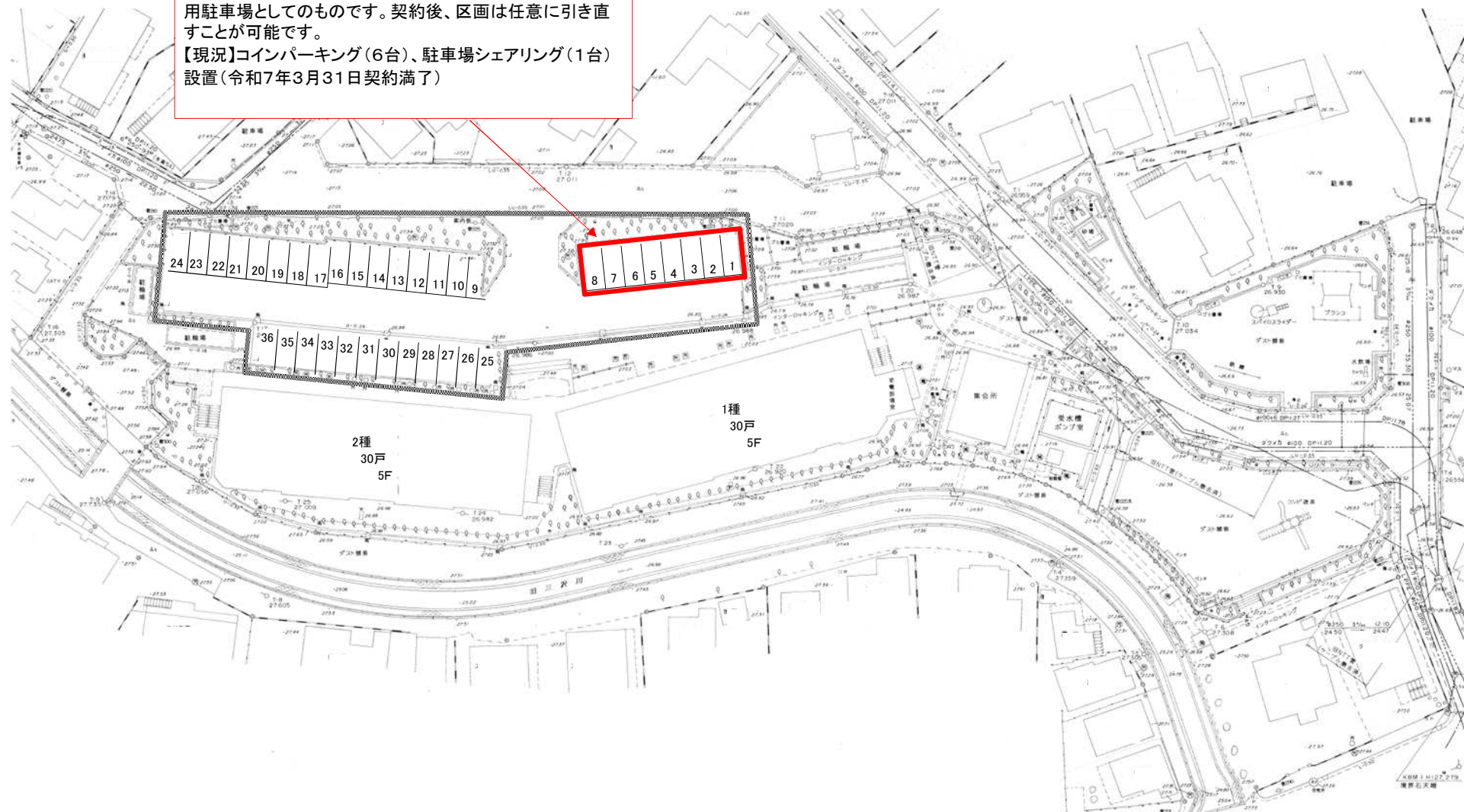


【貸付範囲】

図中№1～8の範囲

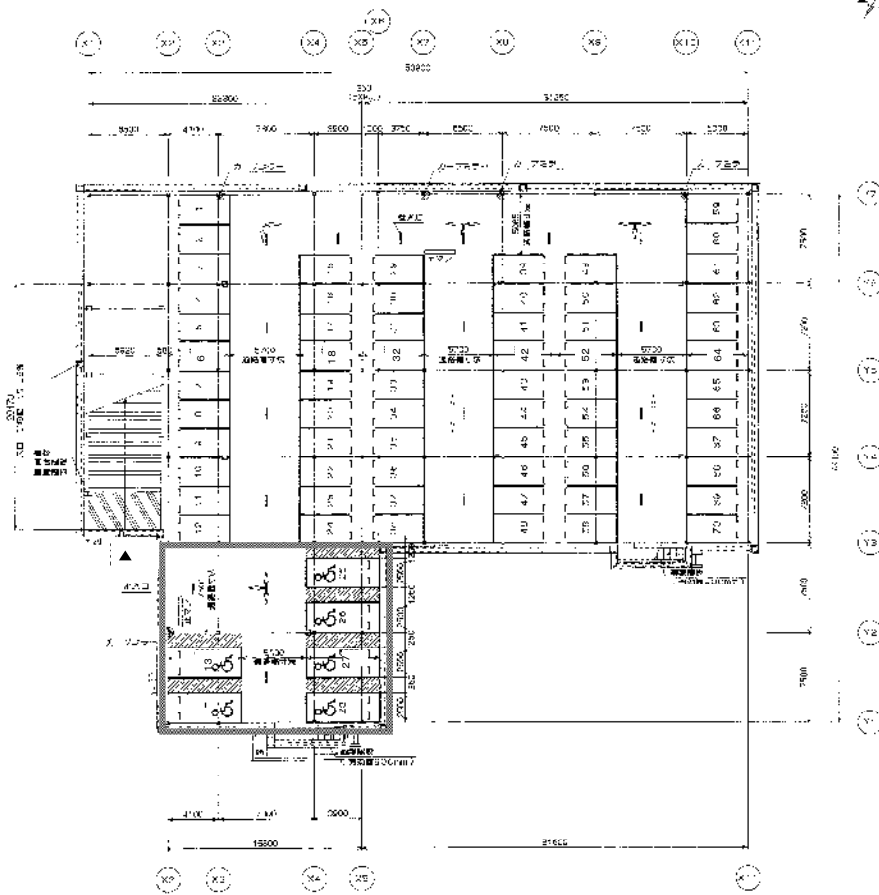
※図中に示している区画線及び区画番号は、市営住宅専用駐車場としてのものです。契約後、区画は任意に引き直すことが可能です。

【現況】コインパーキング(6台)、駐車場シェアリング(1台)設置(令和7年3月31日契約満了)



番号	団地名	所在地	管理戸数	貸付物件	貸付面積
16	菅北浦	川崎市多摩区菅北浦1丁目8番1号	60	住宅前駐車場	96.00㎡





■ 駐車スペース

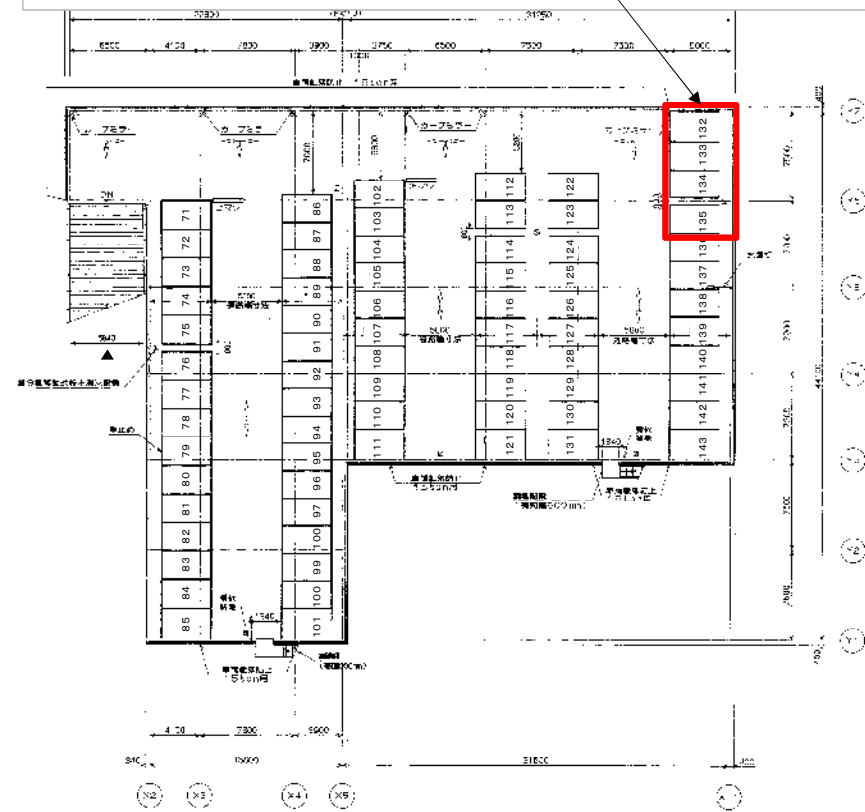
【貸付範囲】

図中No132～135の範囲

※図中に示している区画線及び区画番号は、市営住宅専用駐車場としてのものです。契約後、区画は任意に引き直すことが可能です。

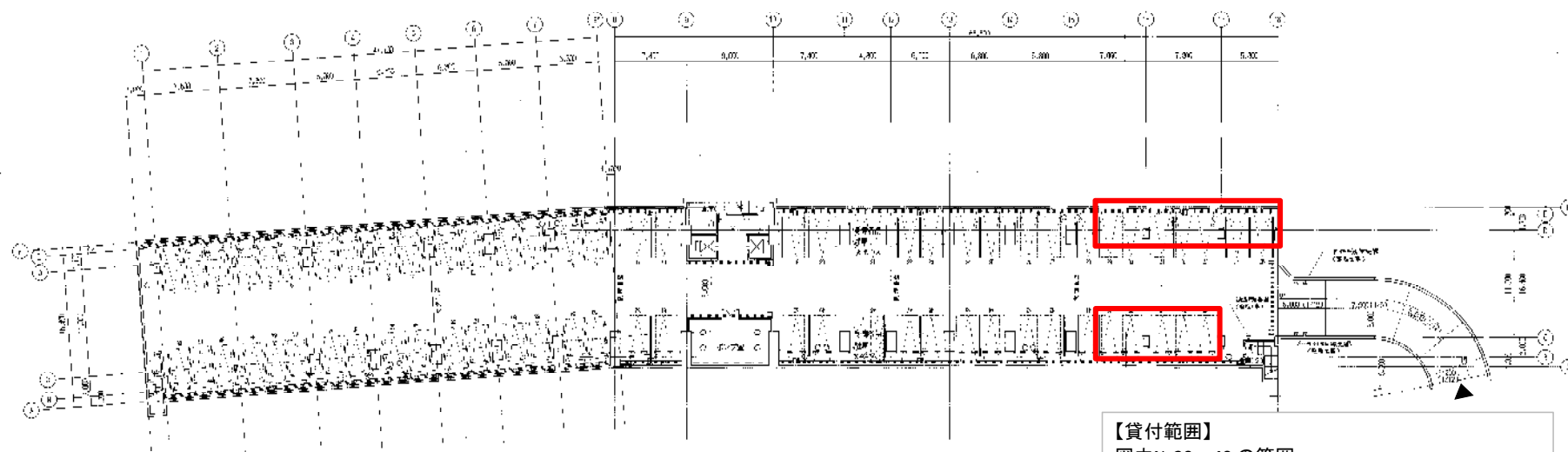
※市営住宅住人用区画と隣接する区画(No135)は、車室としないか、境界にバリカーを設置してください。

【現況】駐車場シェアリング(3台)設置(令和7年3月31日契約満了)



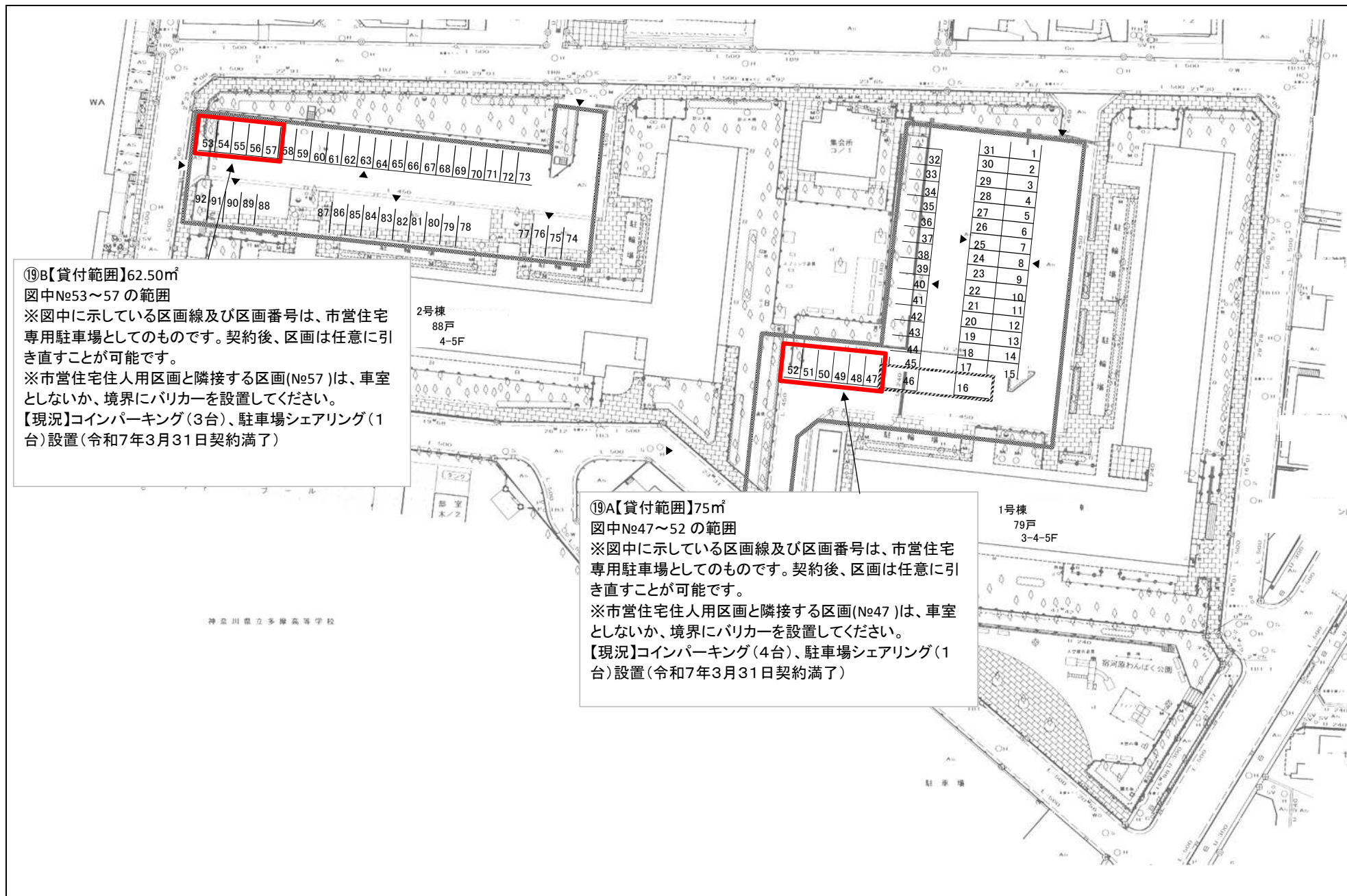
■ 駐車スペース

番号	団地名	所在地	管理戸数	貸付物件	貸付面積
17	蟹ヶ谷槍ヶ崎	川崎市高津区蟹ヶ谷3-7	533	4号棟前立体駐車場	55.64㎡



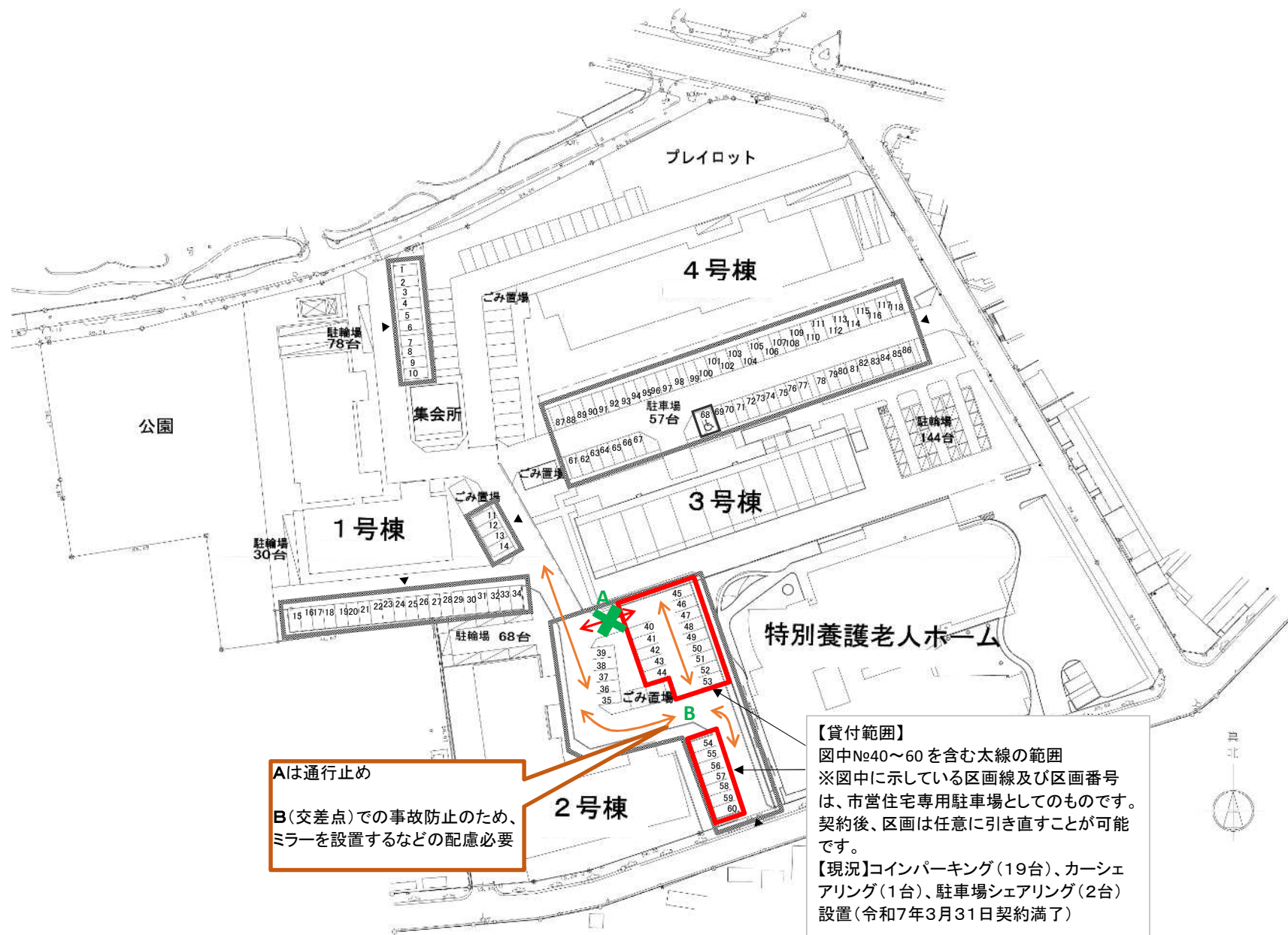
【貸付範囲】  
 図中№29～40 の範囲  
 ※図中に示している区画線及び区画番号は、市営住宅専用駐車場としてのものです。契約後、区画は任意に引き直すことが可能です。  
 ※市営住宅住人用区画と隣接する区画(№29,40)は、車室としないか、境界にバリカーを設置してください。  
 【現況】コインパーキング(9台)、カーシェアリング(2台)、駐車場シェアリング(1台)設置  
 (令和7年3月31日契約満了)

番号	団地名	所在地	管理戸数	貸付物件	貸付面積	
18	日進町	川崎市川崎区日進町37-3	170	住宅棟地下駐車場	154.00㎡	

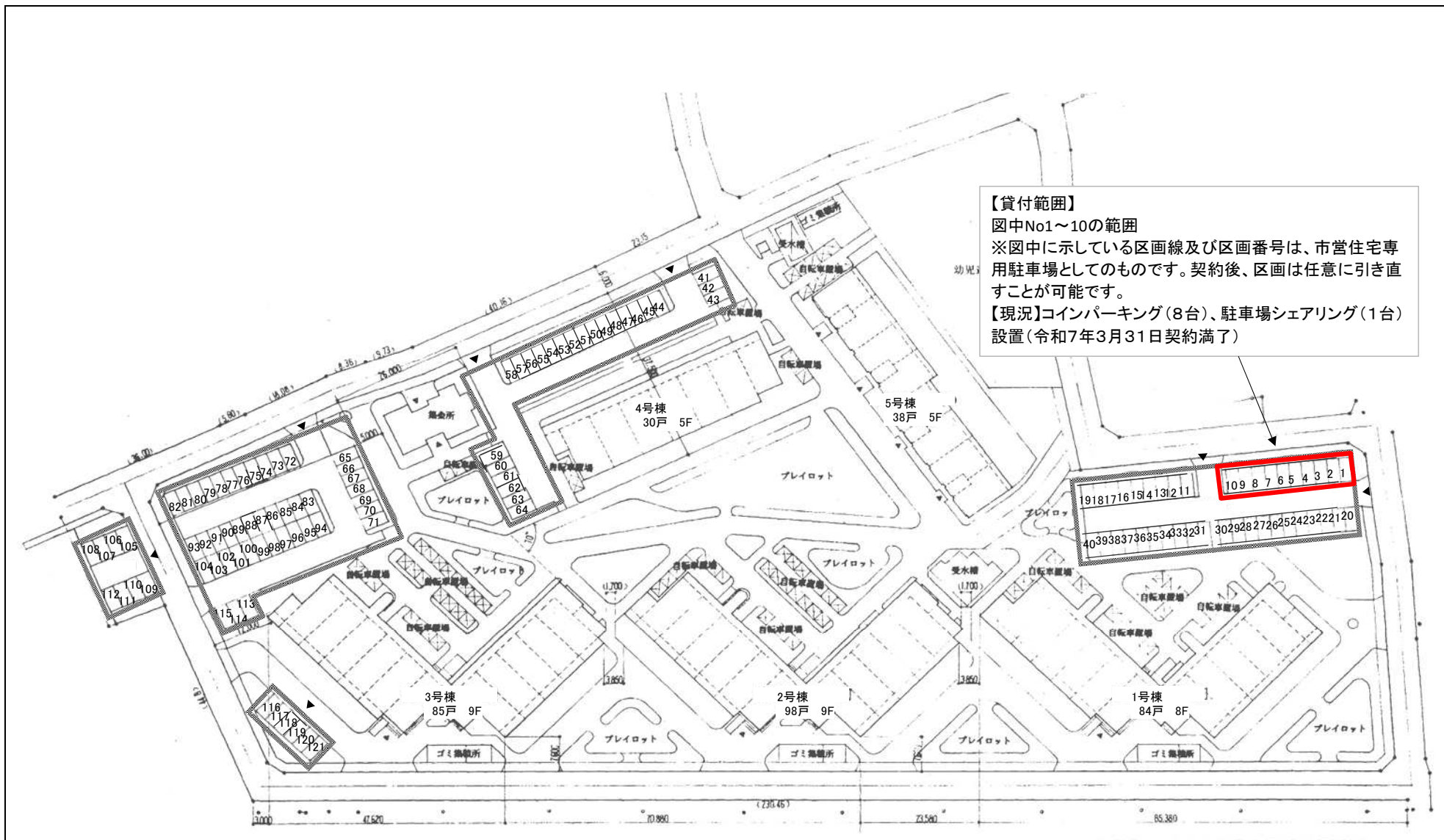


番号	団地名	所在地	管理戸数	貸付物件	貸付面積
19	宿河原東	川崎市多摩区宿河原7丁目2178-1	1号棟79戸・2号棟88戸	1号棟・2号棟前駐車場	A75㎡+B62.50㎡=137.50㎡





番号	団地名	所在地	管理戸数	貸付物件	貸付面積	
20	古市場	川崎市幸区東古市場116-1	352戸	2号棟前駐車場	422.50㎡	



【貸付範囲】  
 図中No1～10の範囲  
 ※図中に示している区画線及び区画番号は、市営住宅専用駐車場としてのものです。契約後、区画は任意に引き直すことが可能です。  
 【現況】コインパーキング(8台)、駐車場シェアリング(1台)設置(令和7年3月31日契約満了)

番号	団地名	所在地	管理戸数	貸付物件	貸付面積
21	菅芝間	川崎市多摩区菅6丁目1371-1	335	1号棟前立体駐車場	122.50㎡



番号	団地名	所在地	管理戸数	貸付物件	貸付面積	
22	上小田中耐火	川崎市中区上小田中6丁目941	131	3号棟前立体駐車場	60.00㎡	