

令和 7 年度  
一般競争入札による市有財産  
（自動販売機等設置場所）  
一時貸付け

～案内図・配置図～

令和 8 年 1 月

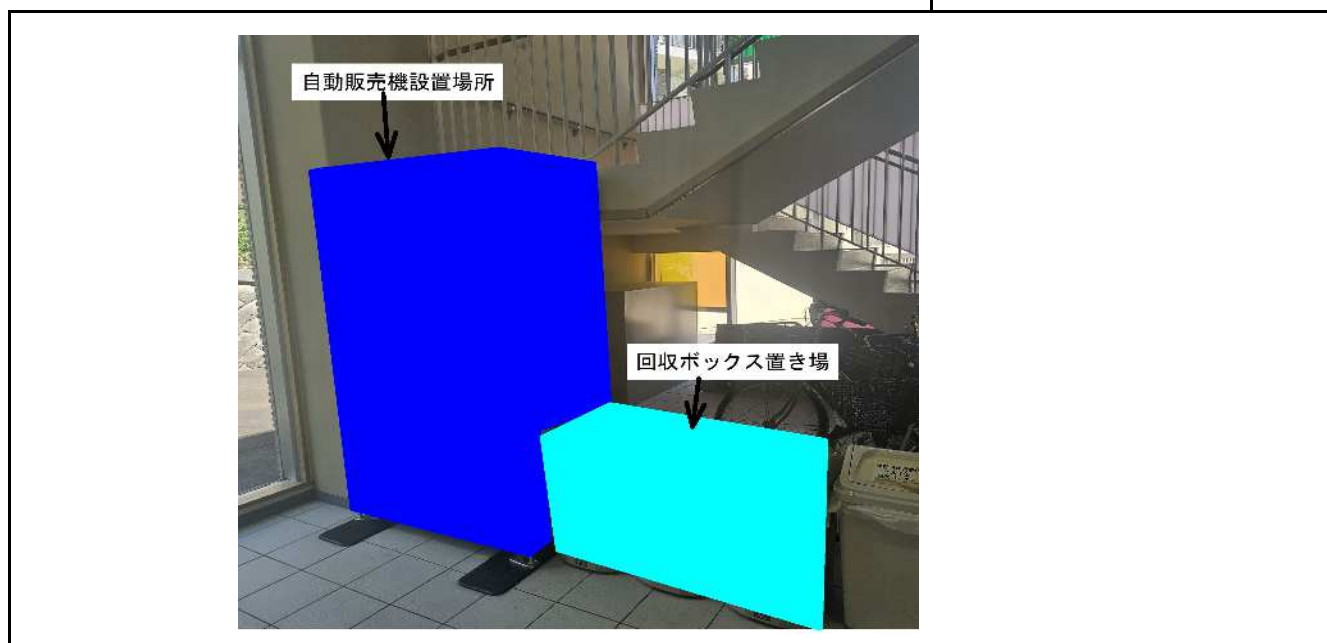
川崎市財政局資産管理部資産運用課

財産名称・場所		中部リハビリテーションセンター 1階										
場所番号		77		所在地		川崎市中原区井田3丁目16-1						
自動販売機 設置場所	幅	1.16 m		奥行	0.73 m		高さに制限 がある場合	高さ	m			
回収ボックス設置場所 ※自動販売機設置場所に含まれる場合は記載なし					幅		m		奥行		m	

## 案内図



## 写真

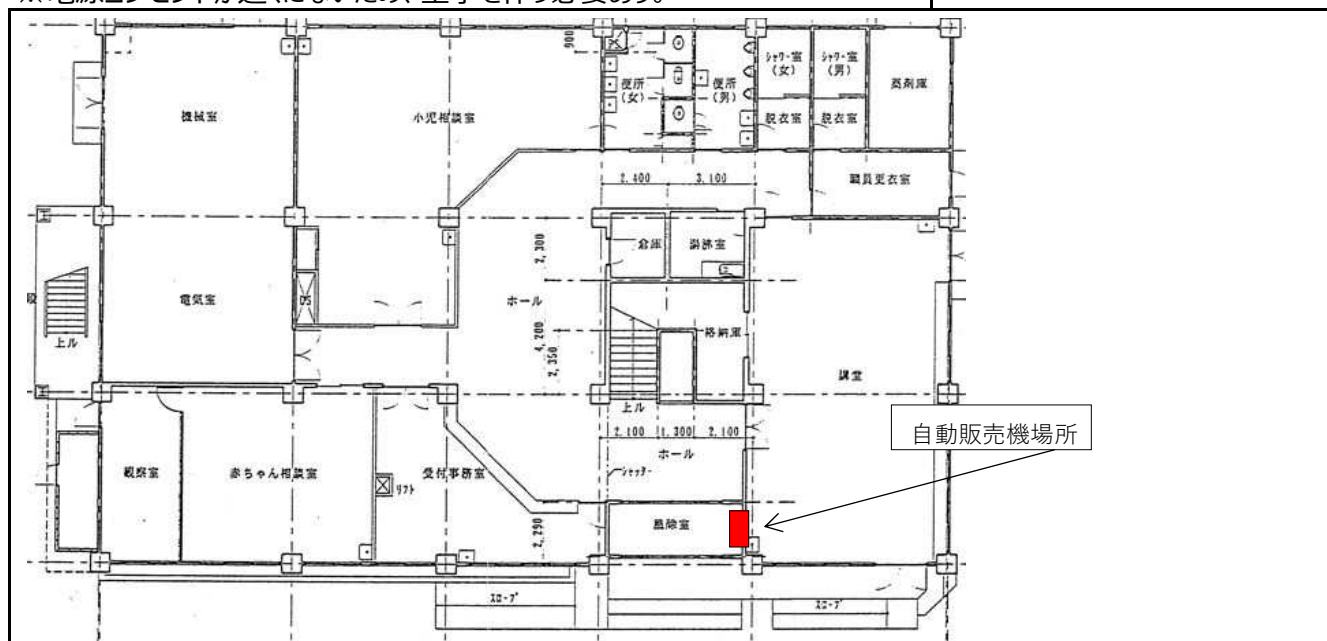


※案内図等は、物件概要をは合うための参考資料ですので、現地の現況等については、必ずご自身で調査、確認の上、お申し込みください。なお、案内図及び配置図と現地の現況が異なる場合は、現況が優先されます。

財産名称・場所		中原区役所 別館1階										
場所番号		666		所在地		中原区小杉町 3 - 2 4 - 5						
自動販売機 設置場所	幅	1.8 m		奥行	0.9 m		高さに制限 がある場合	高さ	4.0 m			
回収ボックス設置場所 ※自動販売機設置場所に含まれる場合は記載なし					幅		m		奥行		m	

## 案内図

※電源コンセントが近くにないため、工事を伴う必要あり。



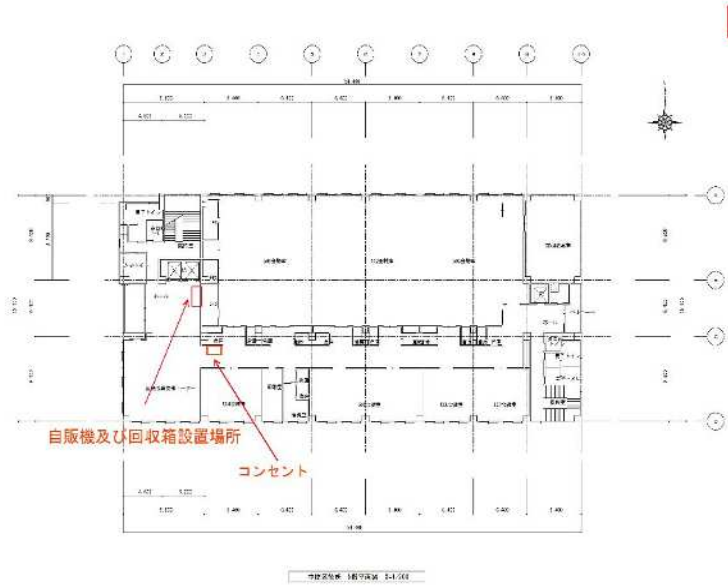
## 写真



※案内図等は、物件概要をは合うための参考資料ですので、現地の現況等については、必ずご自身で調査、確認の上、お申し込みください。なお、案内図及び配置図と現地の現況が異なる場合は、現況が優先されます。

財産名称・場所		中原区役所 5階										
場所番号		105		所在地		中原区小杉町 3 - 2 4 - 5						
自動販売機 設置場所	幅	1.4 m		奥行	0.9 m		高さに制限 がある場合	高さ	2.0 m			
回収ボックス設置場所 ※自動販売機設置場所に含まれる場合は記載なし					幅		m		奥行		m	

## 案内図



## 写真



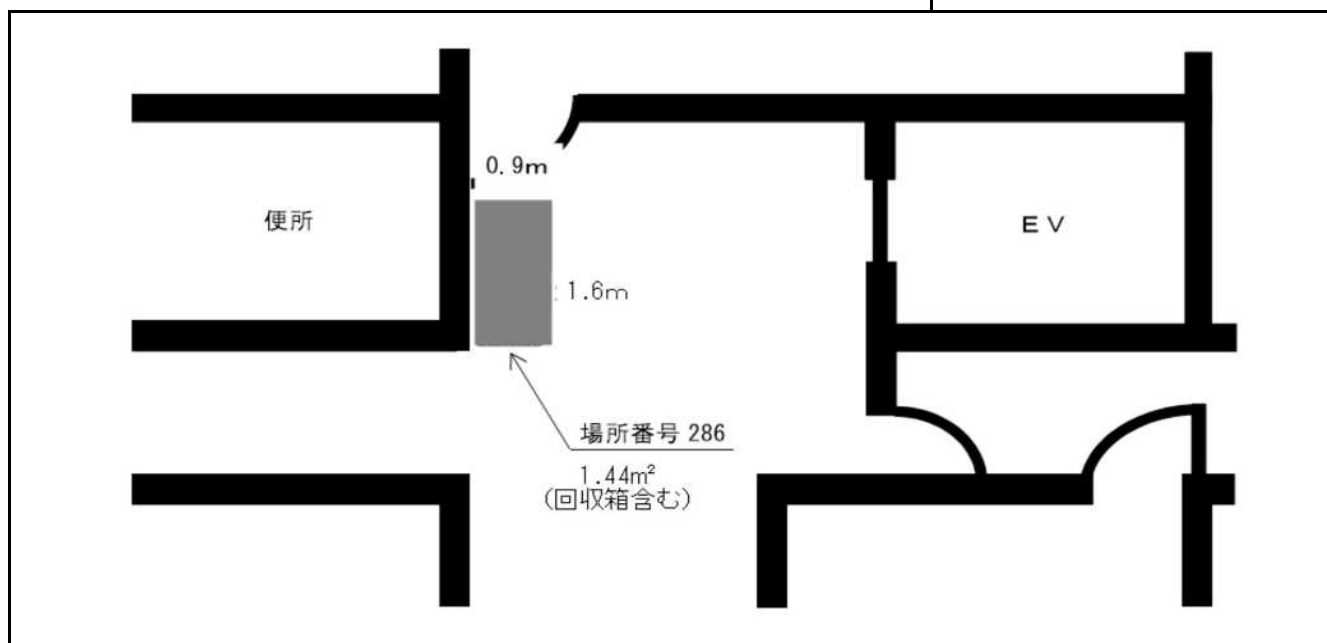
※案内図等は、物件概要をは合うための参考資料ですので、現地の現況等については、必ずご自身で調査、確認の上、お申し込みください。なお、案内図及び配置図と現地の現況が異なる場合は、現況が優先されます。

財産名称・場所		浮島処理センター 1 階			
場所番号	286	所在地	川崎区浮島町509-1		
自動販売機 設置場所	幅 1.60 m	奥行 0.9 m	高さに制限 がある場合	高さ	m
回収ボックス設置場所 ※自動販売機設置場所に含まれる場合は記載なし		幅	m	奥行	m

## 案内図



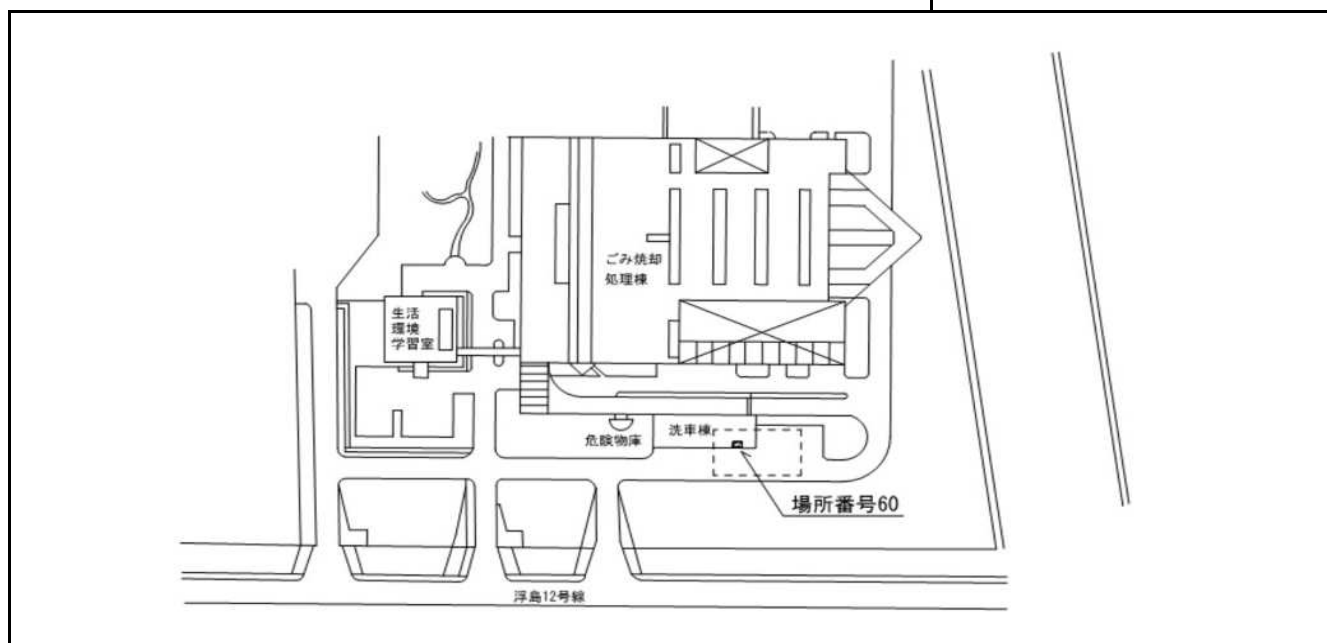
## 配置図



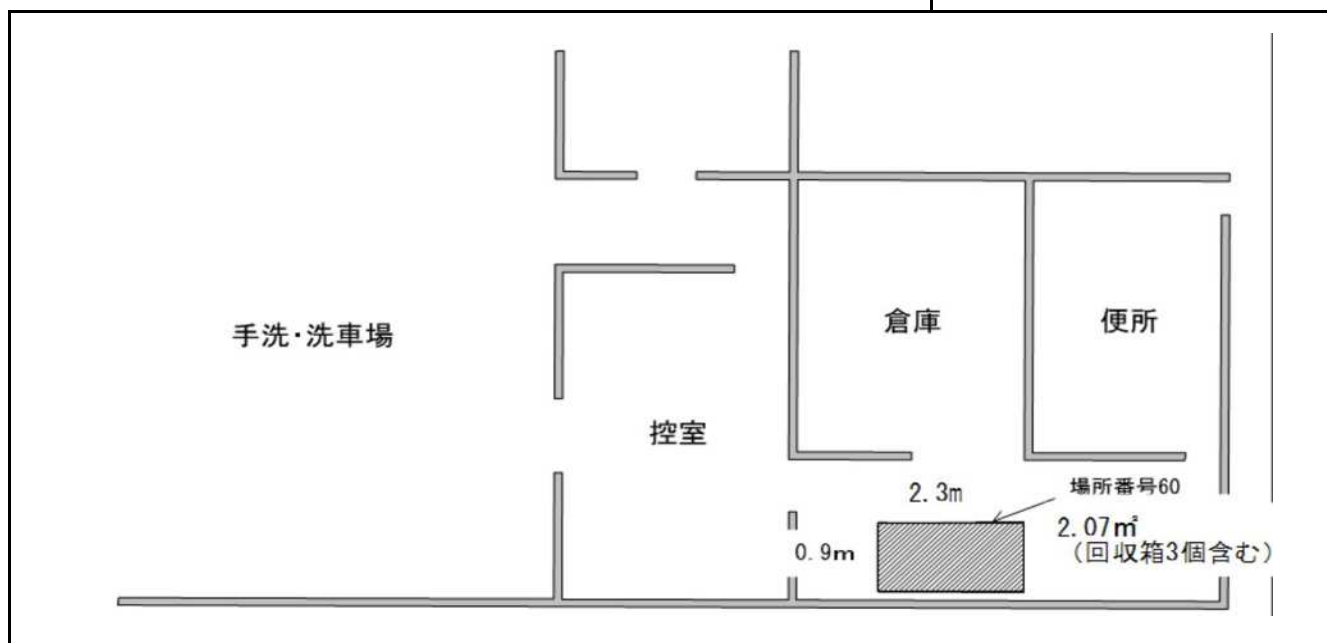
※案内図等は、物件概要をは合うための参考資料ですので、現地の現況等については、必ずご自身で調査、確認の上、お申し込みください。なお、案内図及び配置図と現地の現況が異なる場合は、現況が優先されます。

財産名称・場所		浮島処理センター 1 階			
場所番号	60	所在地	川崎区浮島町509-1		
自動販売機 設置場所	幅 2.3 m	奥行 0.9 m	高さに制限 がある場合	高さ	m
回収ボックス設置場所 ※自動販売機設置場所に含まれる場合は記載なし		幅	m	奥行	m

## 案内図



## 配置図

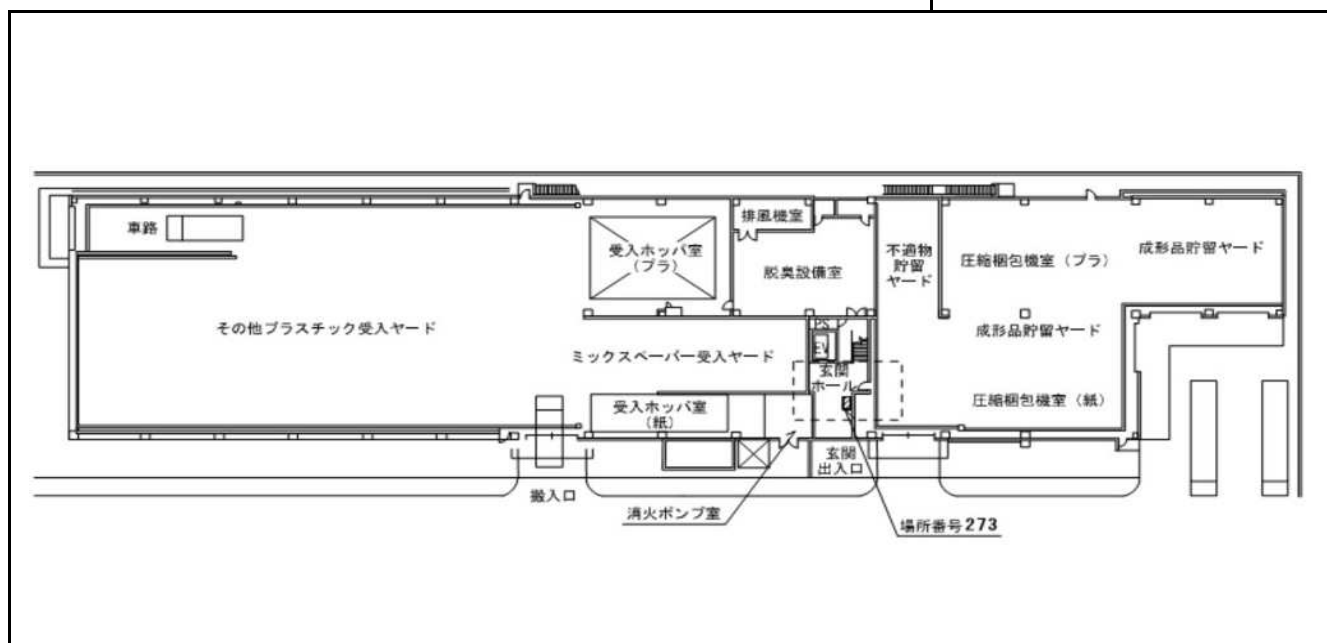


※案内図等は、物件概要をは合うための参考資料ですので、現地の現況等については、必ずご自身で調査、確認の上、お申し込みください。なお、案内図及び配置図と現地の現況が異なる場合は、現況が優先されます。

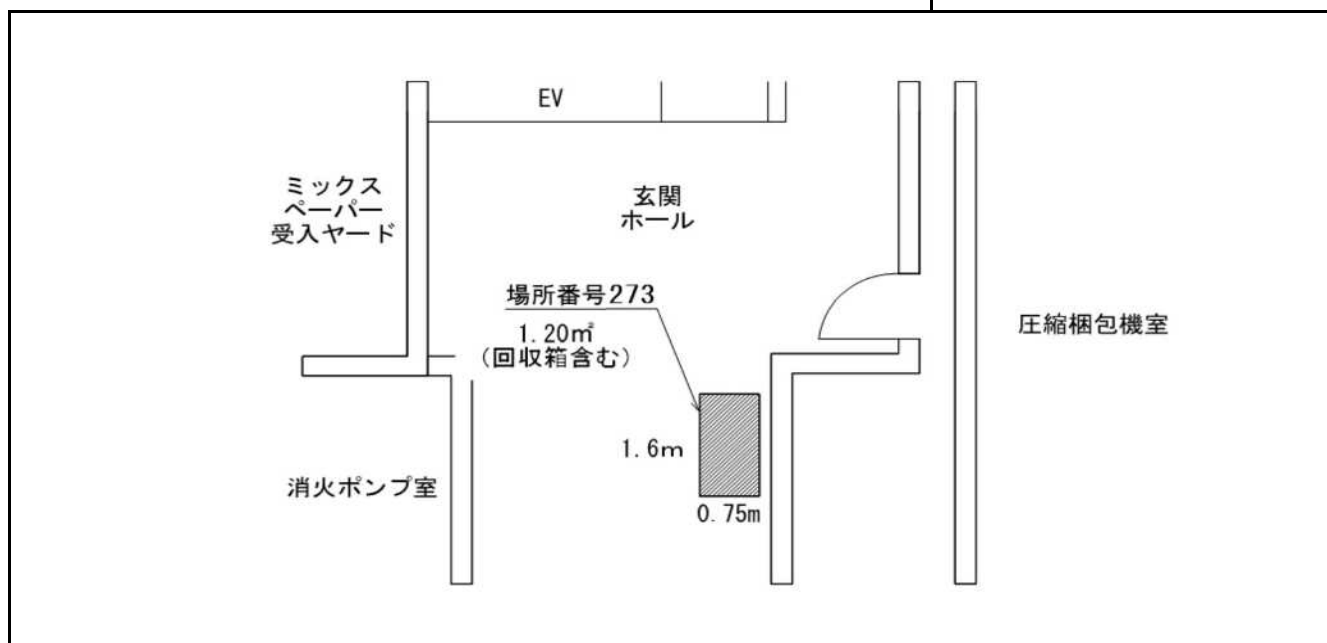


財産名称・場所		浮島処理センター資源化処理施設 1階			
場所番号	273	所在地	川崎区浮島町509-1		
自動販売機設置場所	幅 1.6 m	奥行 0.75 m	高さに制限がある場合	高さ	m
回収ボックス設置場所 ※自動販売機設置場所に含まれる場合は記載なし		幅	m	奥行	m

## 案内図



## 配置図

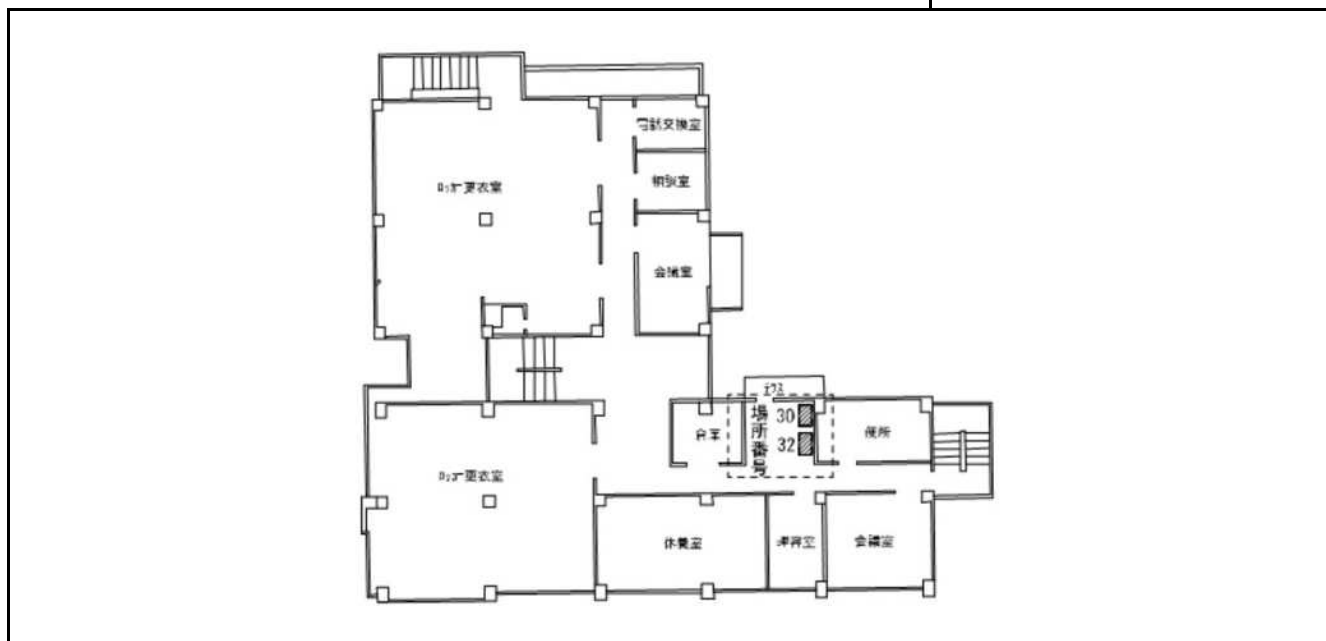


※案内図等は、物件概要をは合うための参考資料ですので、現地の現況等については、必ずご自身で調査、確認の上、お申し込みください。なお、案内図及び配置図と現地の現況が異なる場合は、現況が優先されます。

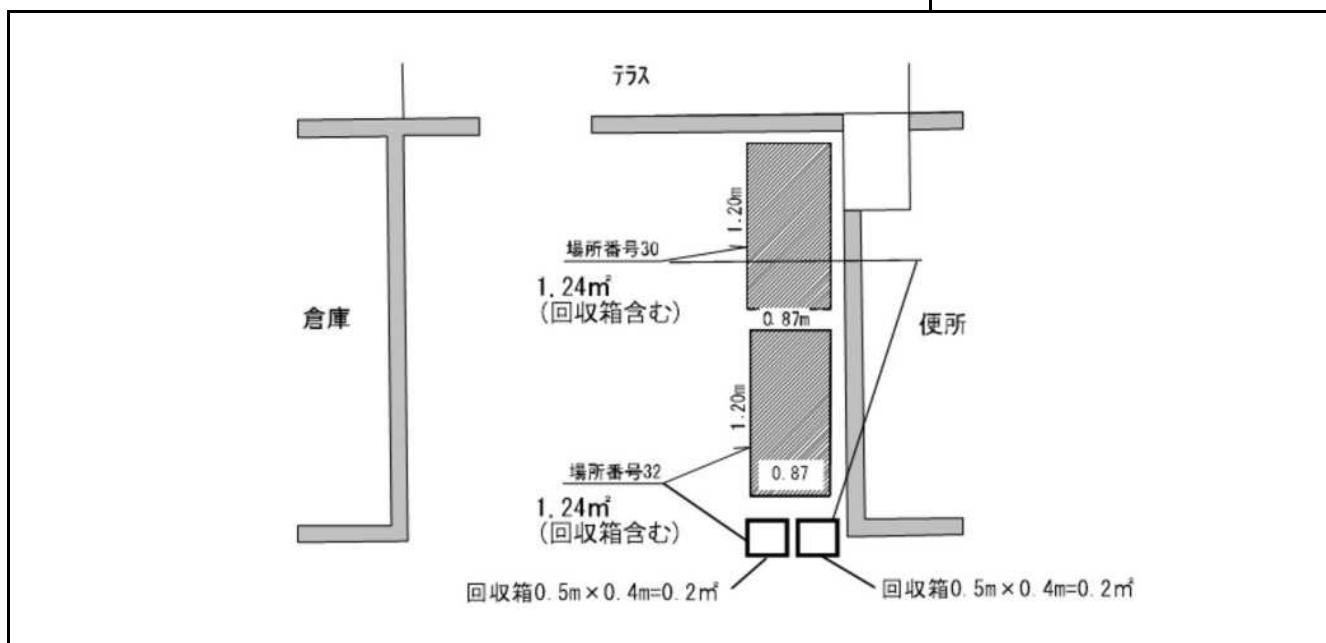


財産名称・場所		中原生活環境事業所 2 階			
場所番号	32	所在地	中原区中丸子 1 5 5 - 1		
自動販売機 設置場所	幅 1.20 m	奥行 0.87 m	高さに制限 がある場合	高さ	m
回収ボックス設置場所 ※自動販売機設置場所に含まれる場合は記載なし		幅 0.50 m	奥行 0.40 m		

## 案内図



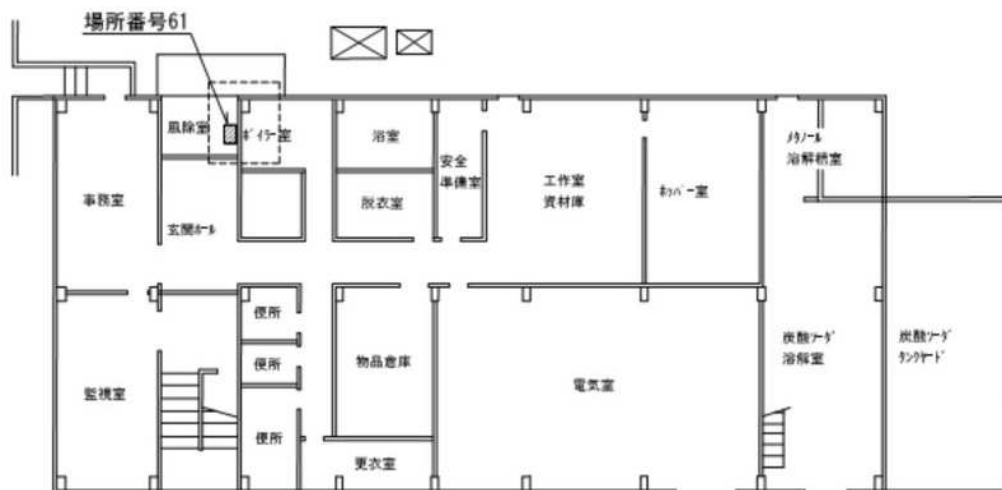
## 配置図



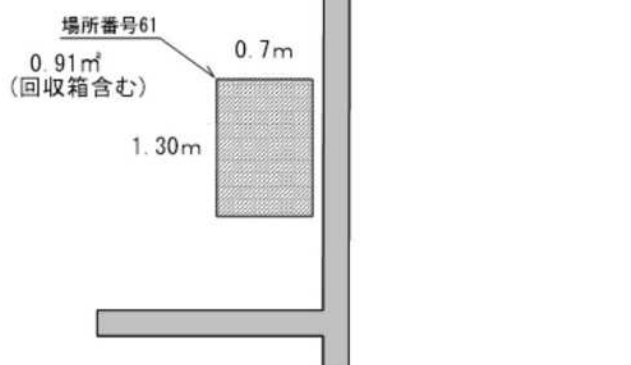
※案内図等は、物件概要をは合うための参考資料ですので、現地の現況等については、必ずご自身で調査、確認の上、お申し込みください。なお、案内図及び配置図と現地の現況が異なる場合は、現況が優先されます。

財産名称・場所		浮島埋立事務所 1 階									
場所番号		61		所在地		川崎区浮島町 5 2 3 - 1					
自動販売機 設置場所	幅	1.30 m		奥行	0.7 m		高さに制限 がある場合	高さ	m		
回収ボックス設置場所 ※自動販売機設置場所に含まれる場合は記載なし					幅		m		奥行	m	

## 案内図



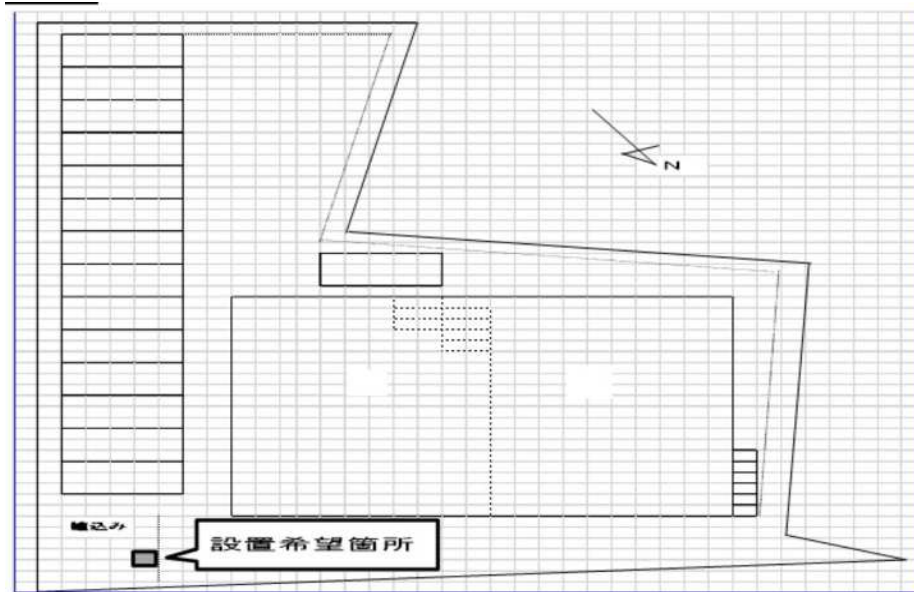
## 配置図



※案内図等は、物件概要をは合うための参考資料ですので、現地の現況等については、必ずご自身で調査、確認の上、お申し込みください。なお、案内図及び配置図と現地の現況が異なる場合は、現況が優先されます。

財産名称・場所		浅野町工場会館									
場所番号		641		所在地		川崎区浅野町1-4					
自動販売機 設置場所	幅	1.50		奥行		0.90		高さ	m		
回収ボックス設置場所 ※自動販売機設置場所に含まれる場合は記載なし				幅		m		奥行		m	

## 案内図



## 写真



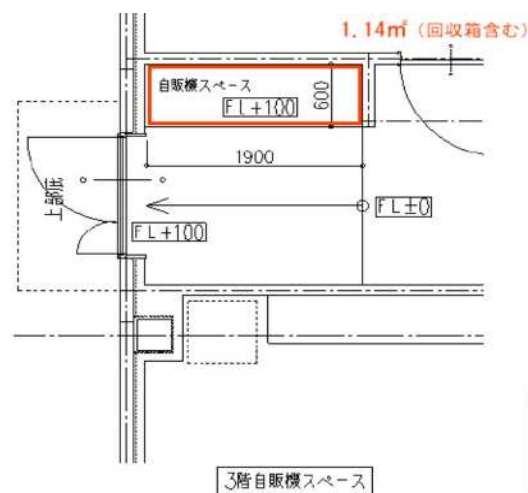
※案内図等は、物件概要をは合うための参考資料ですので、現地の現況等については、必ずご自身で調査、確認の上、お申し込みください。なお、案内図及び配置図と現地の現況が異なる場合は、現況が優先されます。

財産名称・場所		多摩区役所 生田出張所 3階			
場所番号	638	所在地	多摩区生田 7 - 1 6 - 1		
自動販売機 設置場所	幅 1.90 m	奥行 0.60 m	高さ制限 がある場合	高さ 2.70 m	
回収ボックス設置場所 ※自動販売機設置場所に含まれる場合は記載なし		幅 m	奥行 m		

## 案内図



## 配置図

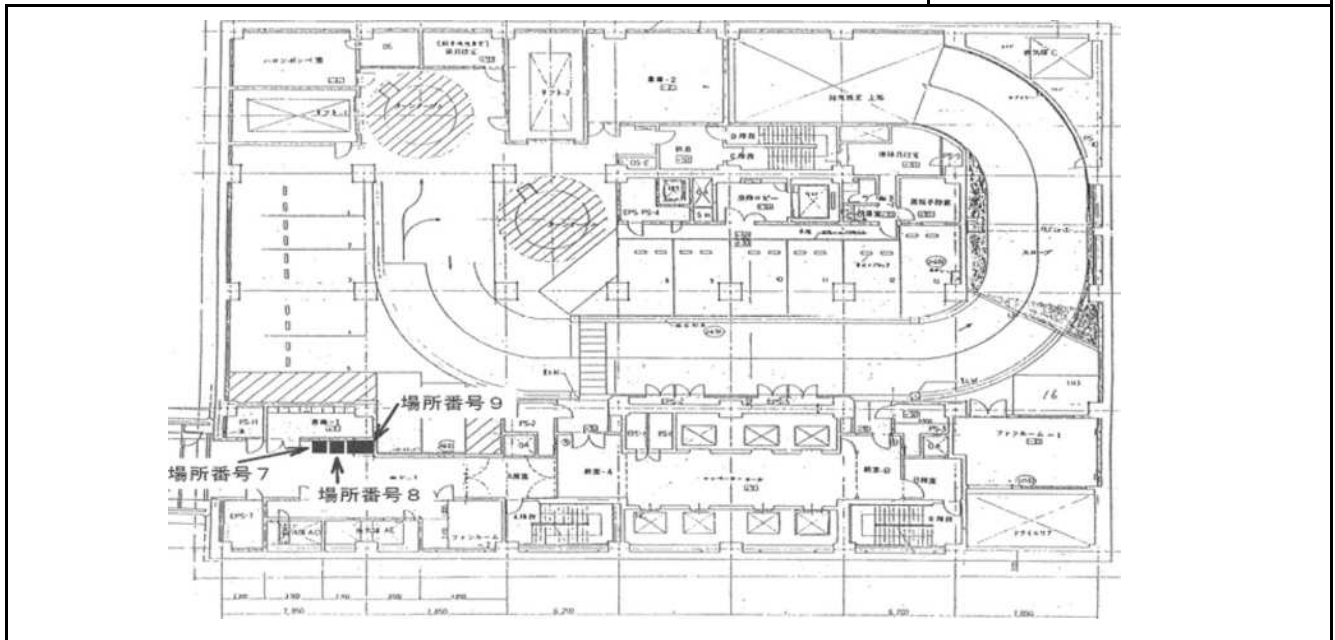


幅 190cm以内  
高さ 270cm以内  
奥行 60cm以内

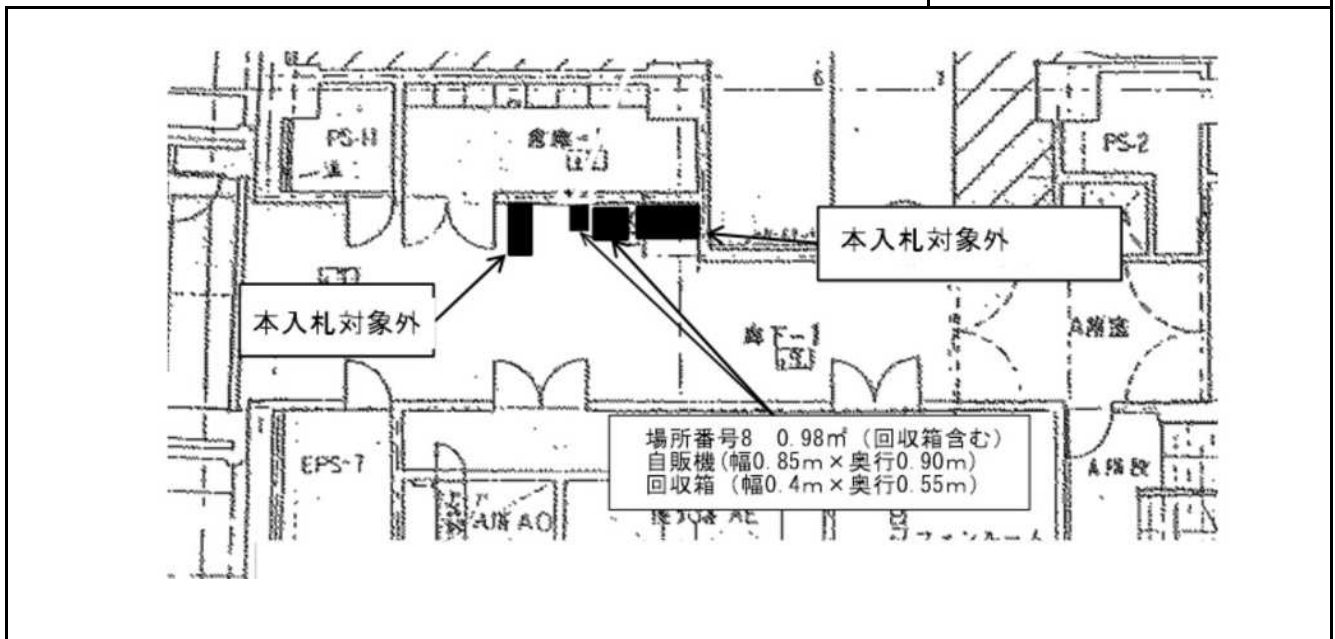
※案内図等は、物件概要をは合うための参考資料ですので、現地の現況等については、必ずご自身で調査、確認の上、お申し込みください。なお、案内図及び配置図と現地の現況が異なる場合は、現況が優先されます。

財産名称・場所		川崎市役所南庁舎 地下2階			
場所番号	8	所在地	川崎区東田町5-4		
自動販売機 設置場所	幅 0.85 m	奥行 0.90 m	高さ制限 がある場合	高さ	m
回収ボックス設置場所 ※自動販売機設置場所に含まれる場合は記載なし		幅 0.40 m	奥行 0.55 m		

## 案内図



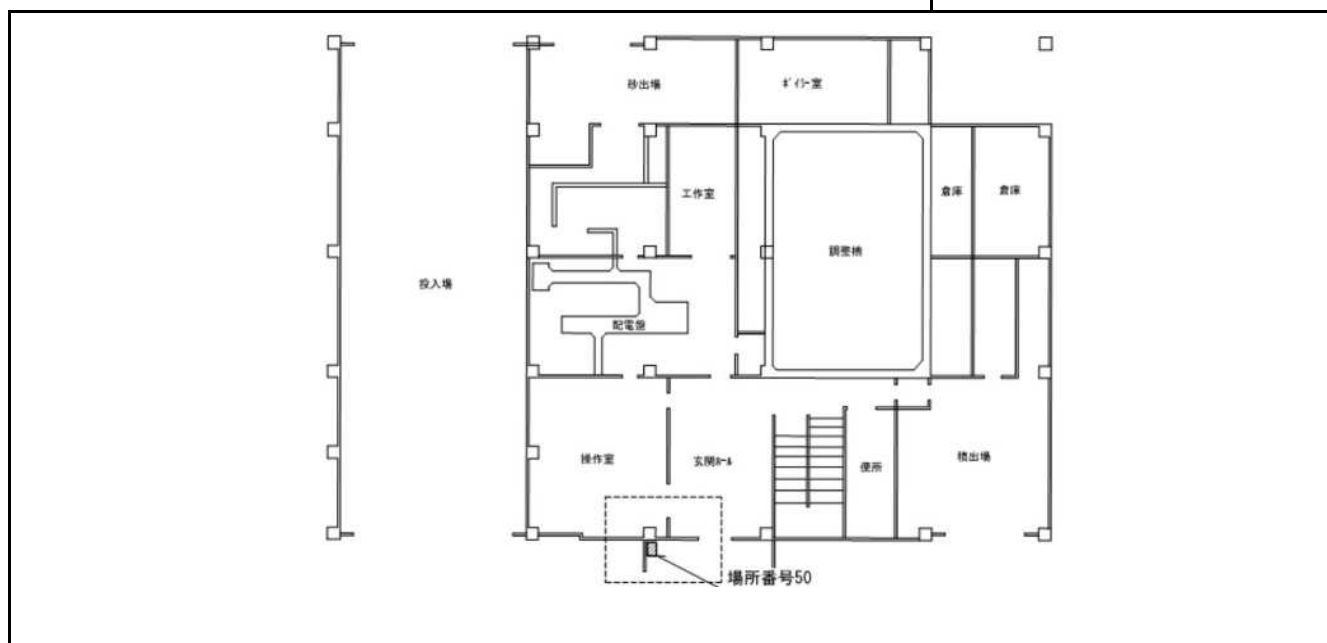
## 配置図



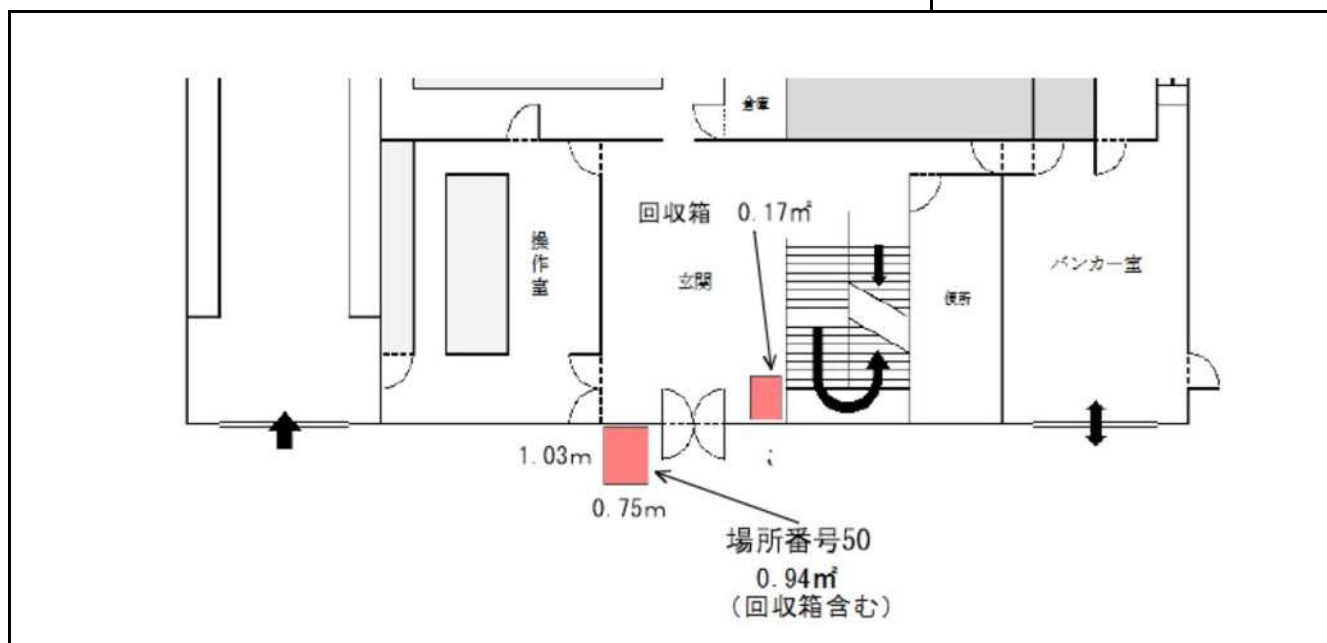
※案内図等は、物件概要をは合うための参考資料ですので、現地の現況等については、必ずご自身で調査、確認の上、お申し込みください。なお、案内図及び配置図と現地の現況が異なる場合は、現況が優先されます。

財産名称・場所		入江崎クリーンセンター 1 階							
場所番号		50		所在地		川崎区塩浜 3 - 1 4 - 1			
自動販売機 設置場所	幅	1.03	m	奥行	0.75	m	高さに制限 がある場合	高さ	m
回収ボックス設置場所					0.17				m <sup>2</sup>

## 案内図



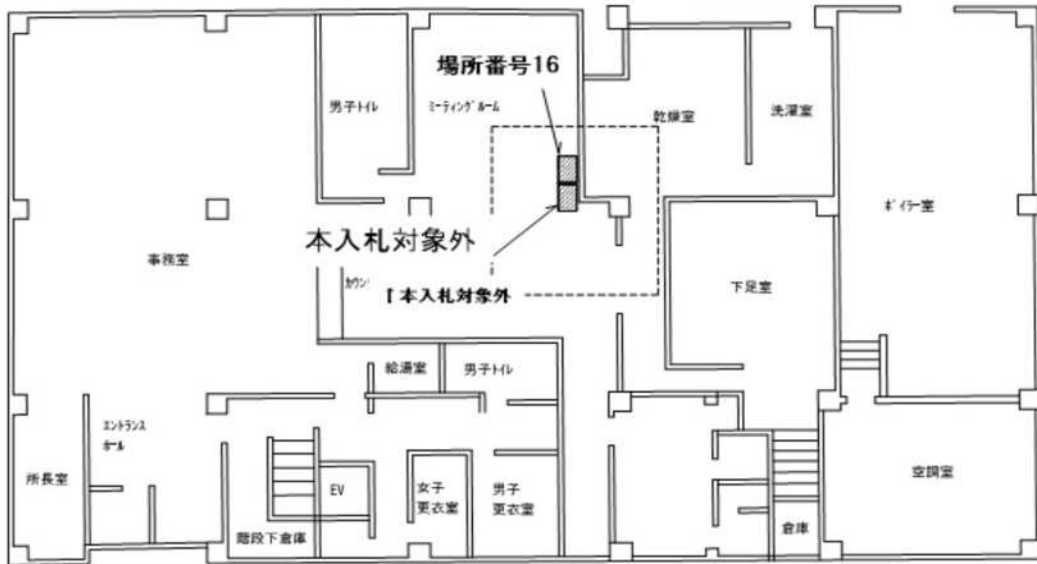
## 配置図



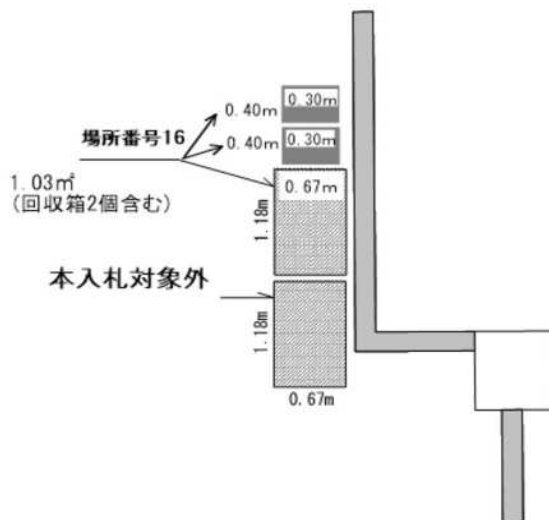
※案内図等は、物件概要をは合うための参考資料ですので、現地の現況等については、必ずご自身で調査、確認の上、お申し込みください。なお、案内図及び配置図と現地の現況が異なる場合は、現況が優先されます。

財産名称・場所		川崎生活環境事業所 1 階								
場所番号		16		所在地		川崎区塩浜4－11－9				
自動販売機 設置場所	幅	1.18 m		奥行	0.67 m		高さに制限 がある場合	高さ	m	
回収ボックス設置場所 ※自動販売機設置場所に含まれる場合は記載なし					幅	0.80 m		奥行	0.30 m	

## 案内図



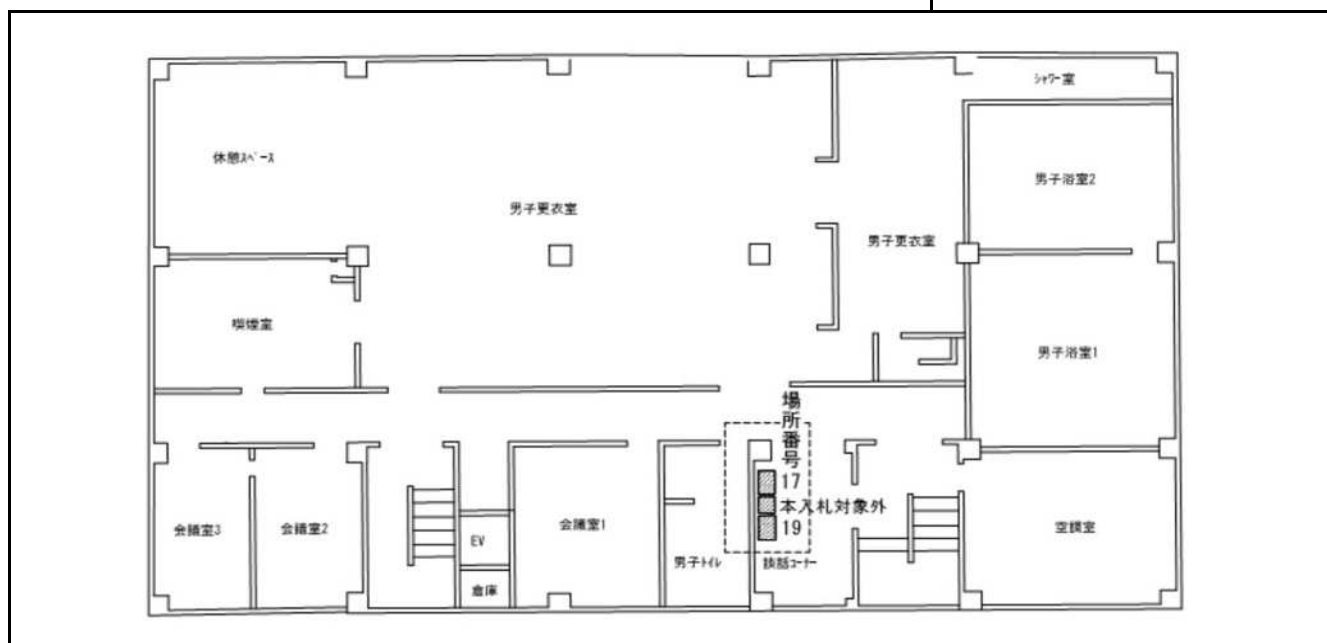
## 配置図



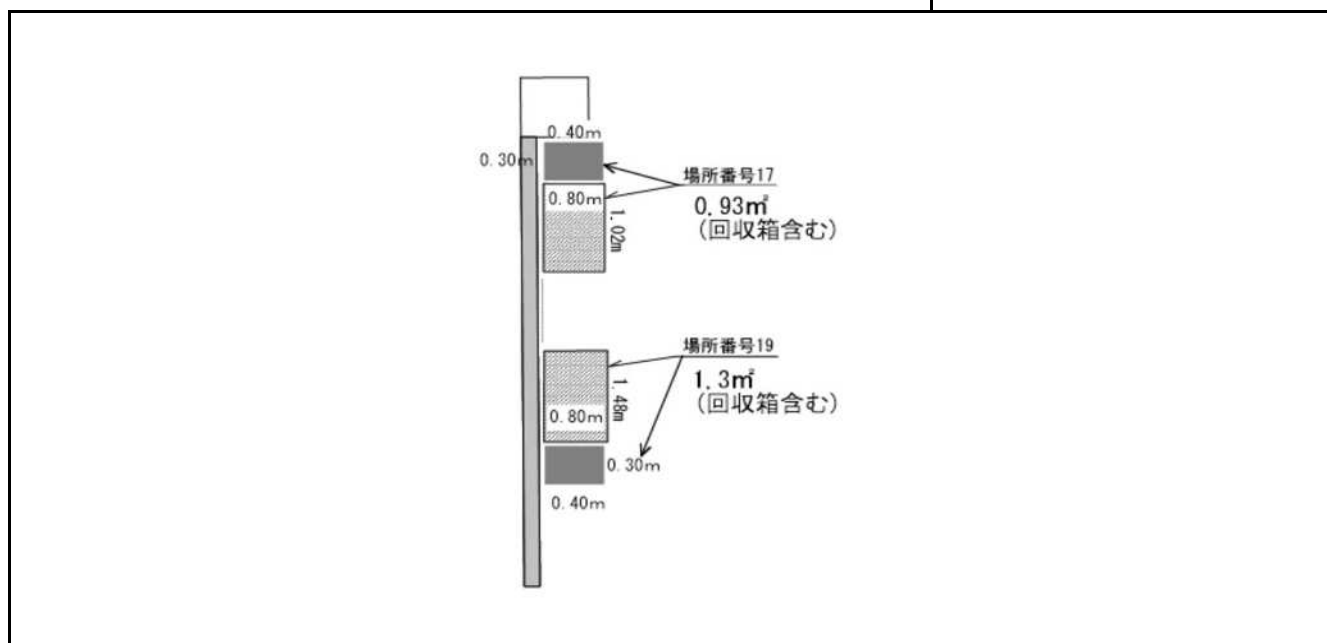
※案内図等は、物件概要をは合うための参考資料ですので、現地の現況等については、必ずご自身で調査、確認の上、お申し込みください。なお、案内図及び配置図と現地の現況が異なる場合は、現況が優先されます。

財産名称・場所		川崎生活環境事業所 2階			
場所番号	17	所在地	川崎区塩浜4-11-9		
自動販売機設置場所	幅 1.02 m	奥行 0.80 m	高さに制限がある場合	高さ	m
回収ボックス設置場所 ※自動販売機設置場所に含まれる場合は記載なし		幅 0.30 m	奥行 0.40 m		

## 案内図



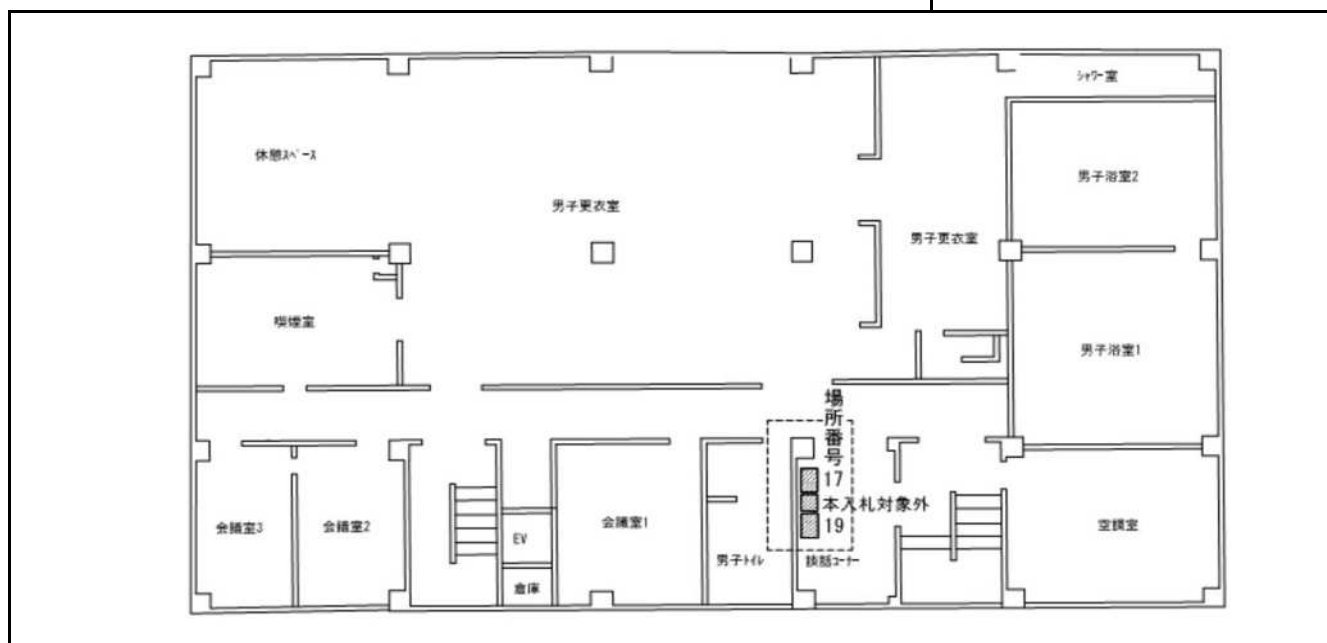
## 配置図



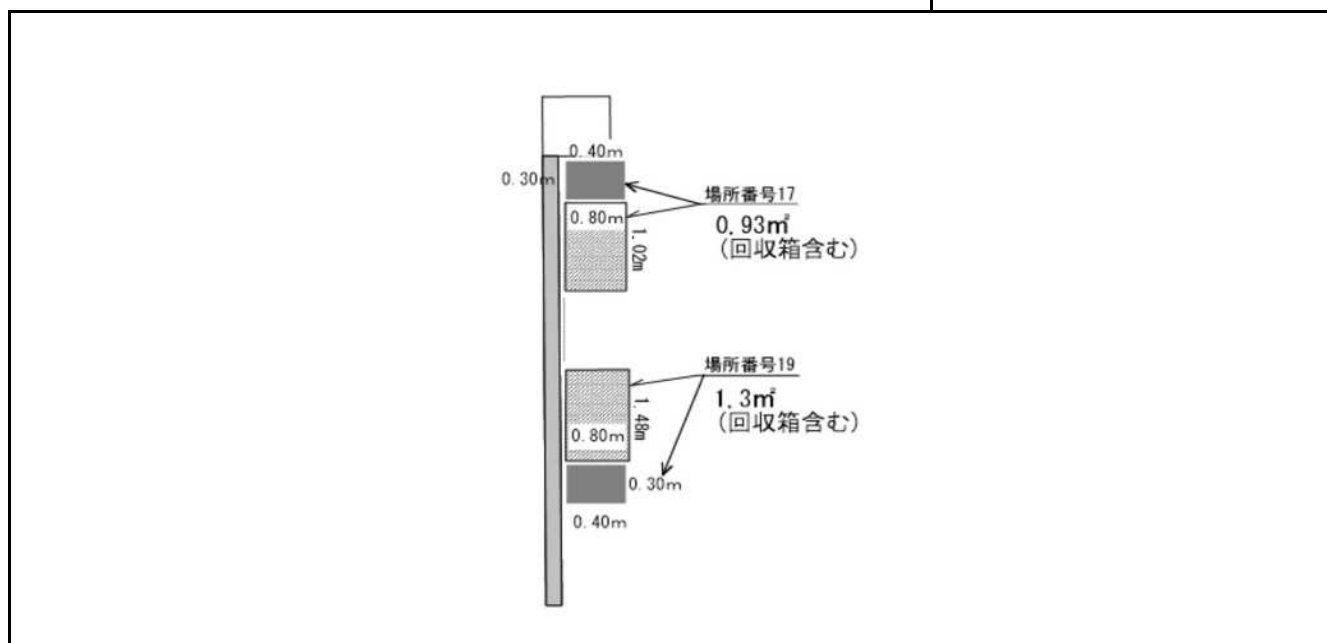
※案内図等は、物件概要を合わせるための参考資料ですので、現地の現況等については、必ずご自身で調査、確認の上、お申し込みください。なお、案内図及び配置図と現地の現況が異なる場合は、現況が優先されます。

財産名称・場所		川崎生活環境事業所 2階			
場所番号	19	所在地	川崎区塩浜4-11-9		
自動販売機 設置場所	幅 1.02 m	奥行 0.80 m	高さに制限 がある場合	高さ	m
回収ボックス設置場所 ※自動販売機設置場所に含まれる場合は記載なし		幅 0.30 m	奥行 0.40 m		

## 案内図



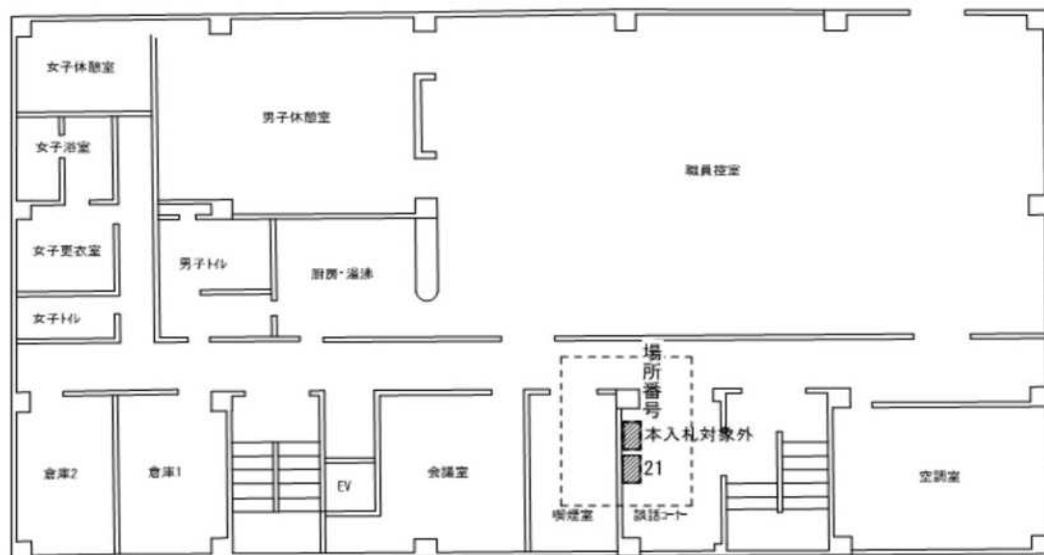
## 配置図



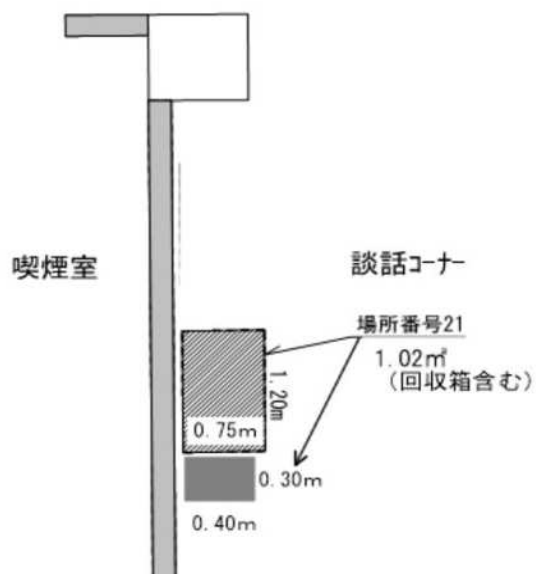
※案内図等は、物件概要をを合うための参考資料ですので、現地の現況等については、必ずご自身で調査、確認の上、お申し込みください。なお、案内図及び配置図と現地の現況が異なる場合は、現況が優先されます。

財産名称・場所		川崎生活環境事業所 3階			
場所番号	21	所在地	川崎区塩浜4-11-9		
自動販売機 設置場所	幅 1.20 m	奥行 0.75 m	高さに制限 がある場合	高さ	m
回収ボックス設置場所 ※自動販売機設置場所に含まれる場合は記載なし		幅 0.30 m	奥行 0.40 m		

## 案内図



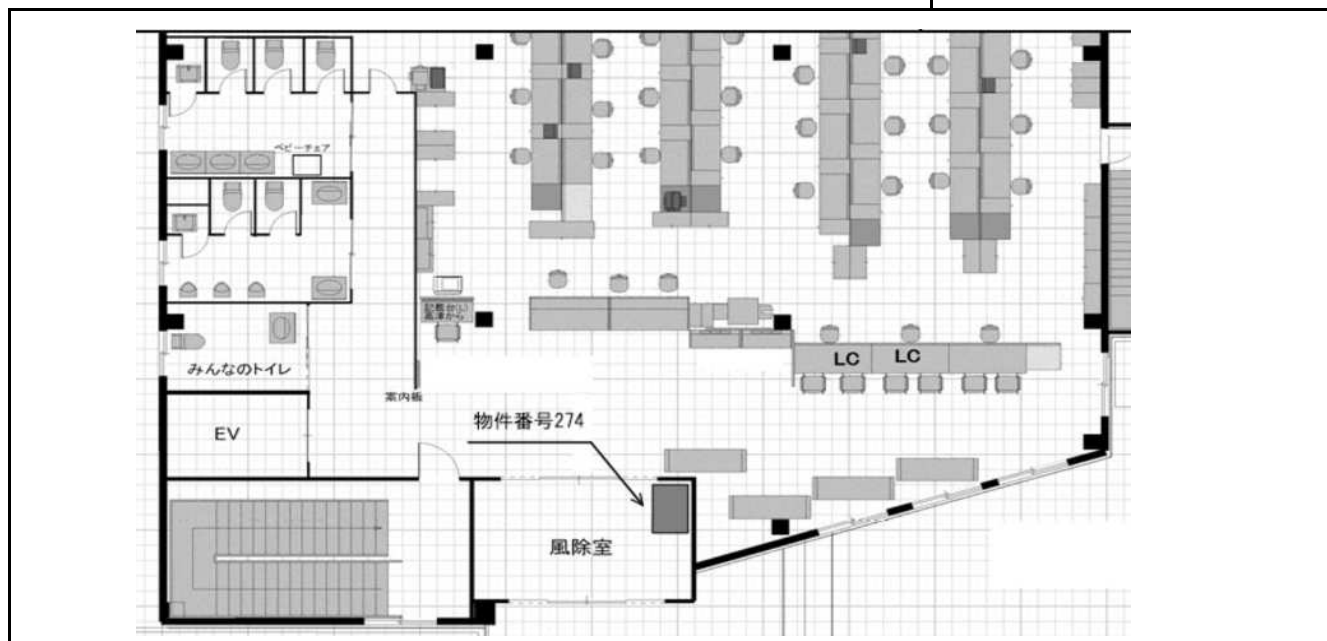
## 配置図



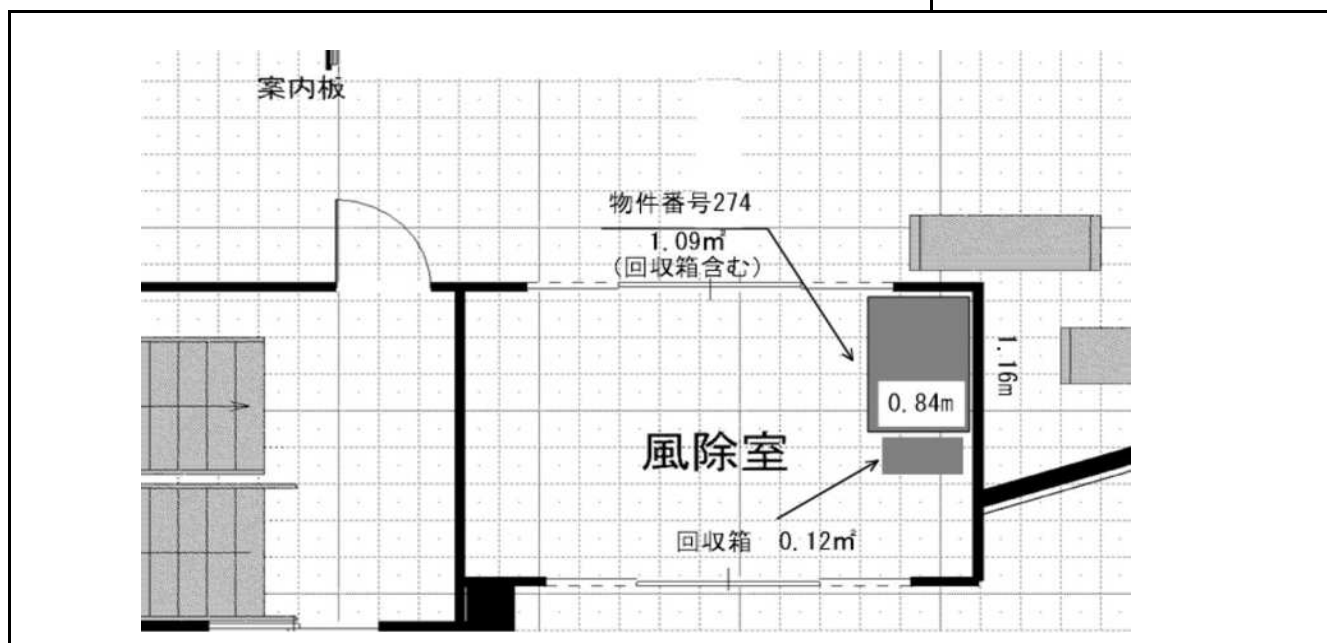
※案内図等は、物件概要をは合うための参考資料ですので、現地の現況等については、必ずご自身で調査、確認の上、お申し込みください。なお、案内図及び配置図と現地の現況が異なる場合は、現況が優先されます。

財産名称・場所		みそのくち市税事務所 2 階							
場所番号		274		所在地		高津区下作延 2－7－6 0			
自動販売機 設置場所	幅	1.16	m	奥行	0.84	m	高さに制限 がある場合	高さ	m
回収ボックス設置場所					0.12				m <sup>2</sup>

## 案内図



## 配置図



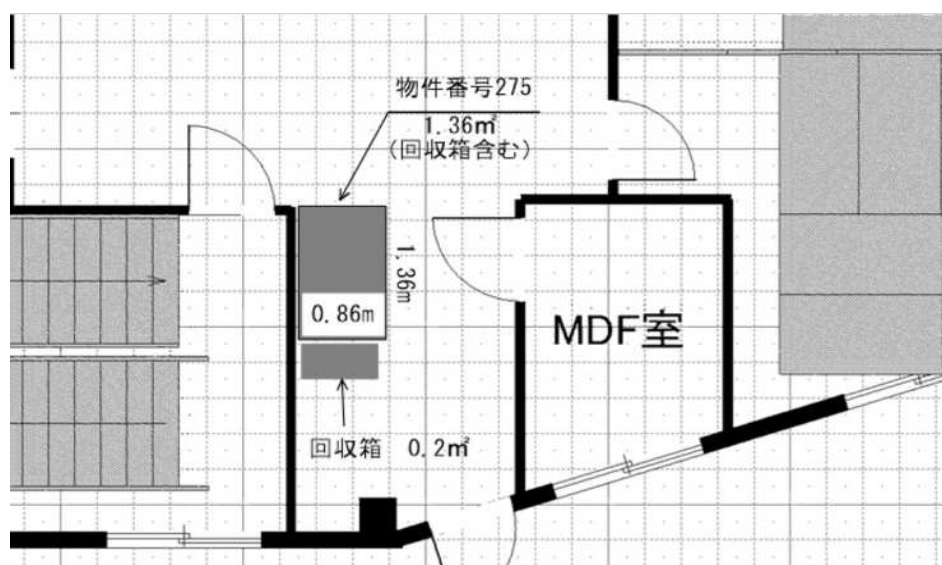
※案内図等は、物件概要をは合うための参考資料ですので、現地の現況等については、必ずご自身で調査、確認の上、お申し込みください。なお、案内図及び配置図と現地の現況が異なる場合は、現況が優先されます。

財産名称・場所		みそのくち市税事務所 地下 1 階							
場所番号		275		所在地		高津区下作延 2－7－6 0			
自動販売機 設置場所	幅	1.30	m	奥行	0.86	m	高さに制限 がある場合	高さ	m
回収ボックス設置場所					0.20				m <sup>2</sup>

## 案内図



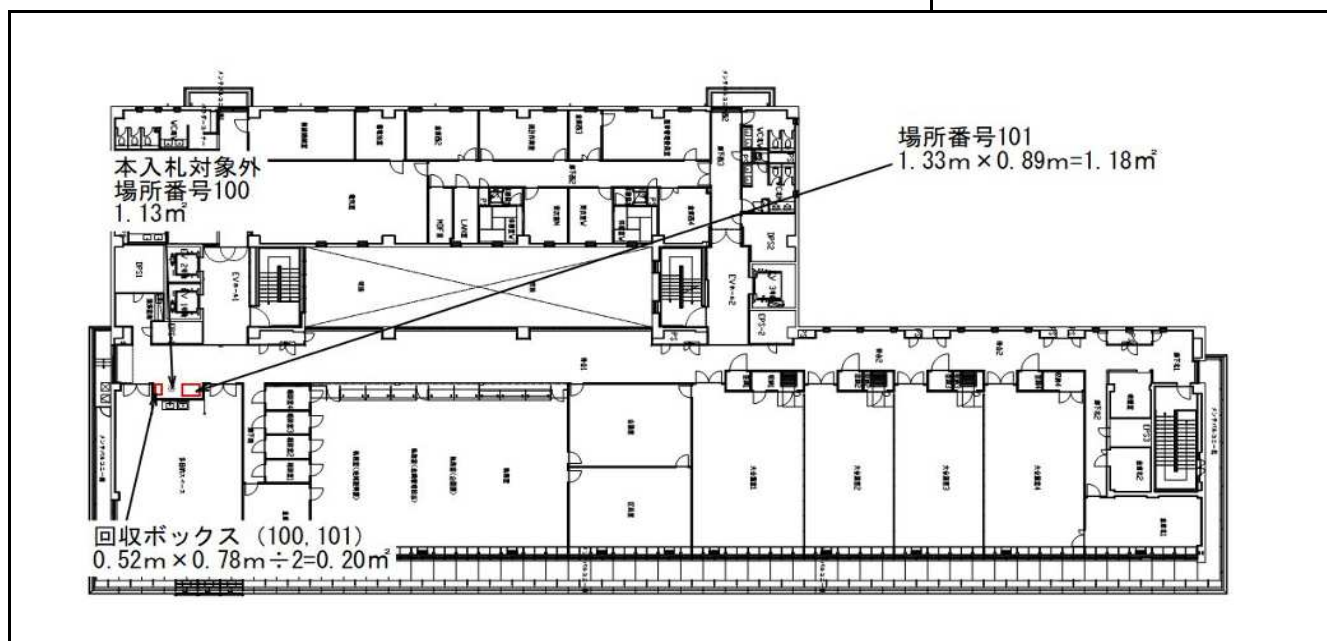
## 配置図



※案内図等は、物件概要をは合うための参考資料ですので、現地の現況等については、必ずご自身で調査、確認の上、お申し込みください。なお、案内図及び配置図と現地の現況が異なる場合は、現況が優先されます。

財産名称・場所		幸区役所 4階			
場所番号	101	所在地	幸区戸手本町1-11-1		
自動販売機 設置場所	幅 1.33 m	奥行 0.89 m	高さ制限 がある場合	高さ 2.5 m	
回収ボックス設置場所 ※自動販売機設置場所に含まれる場合は記載なし		幅 0.52 m	奥行 0.78 m		

## 案内図



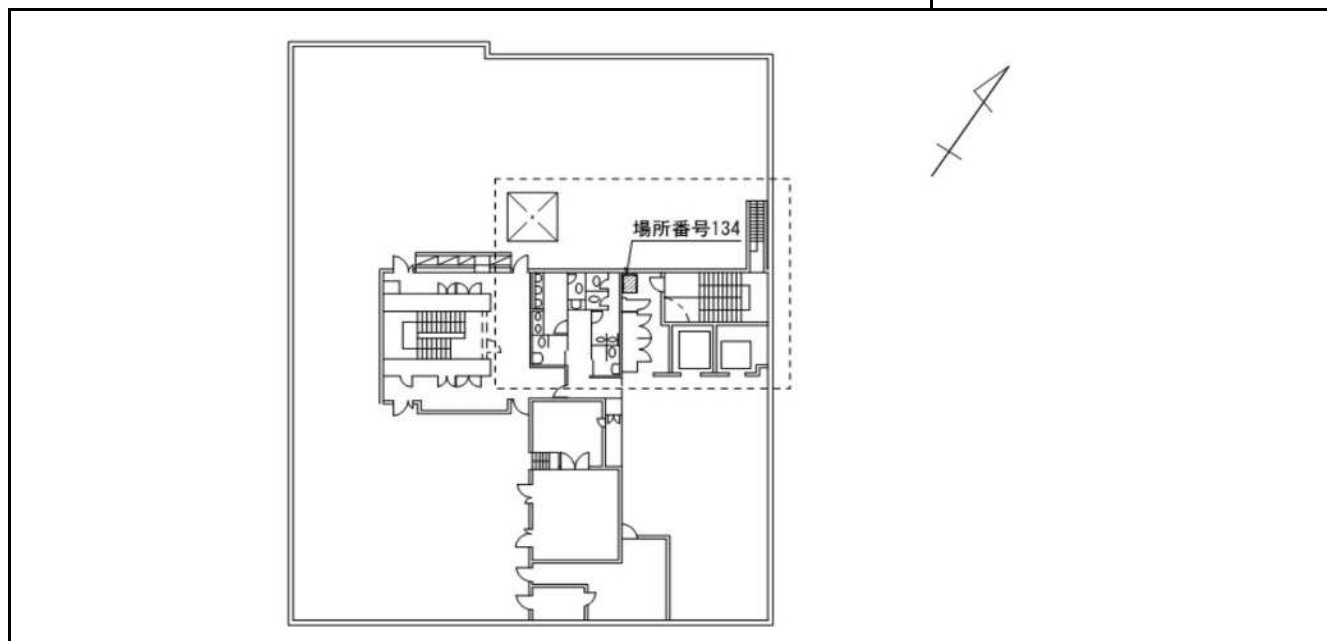
## 写真



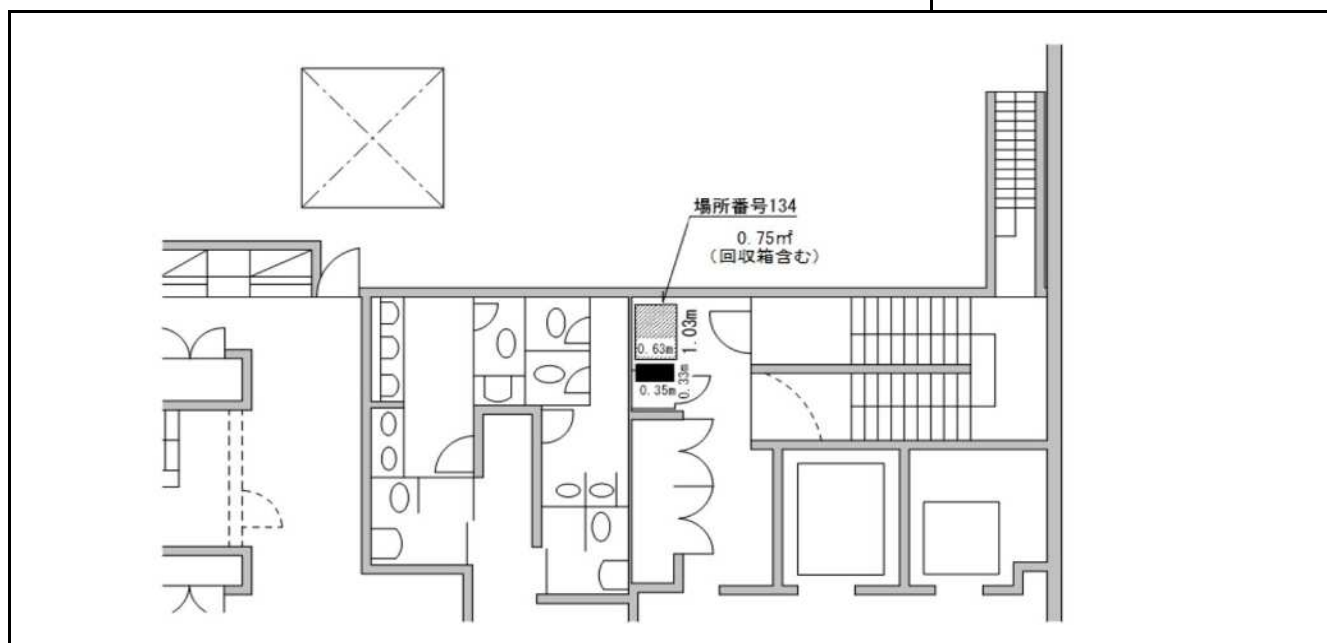
※案内図等は、物件概要をは合うための参考資料ですので、現地の現況等については、必ずご自身で調査、確認の上、お申し込みください。なお、案内図及び配置図と現地の現況が異なる場合は、現況が優先されます。

財産名称・場所		消防局総合庁舎・川崎消防署 1 階			
場所番号	134	所在地	川崎区南町 2 0 - 7		
自動販売機 設置場所	幅 1.30 m	奥行 0.63 m	高さに制限 がある場合	高さ	m
回収ボックス設置場所 ※自動販売機設置場所に含まれる場合は記載なし		幅 0.33 m	奥行 0.35 m		

## 案内図



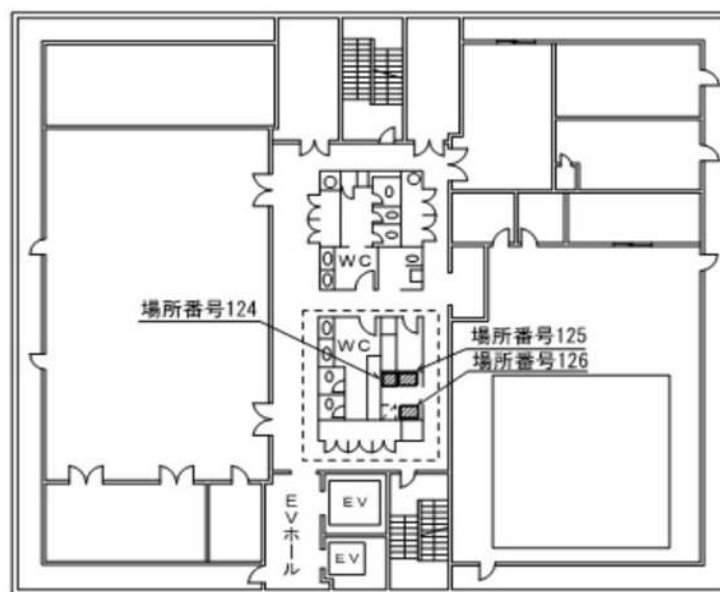
## 配置図



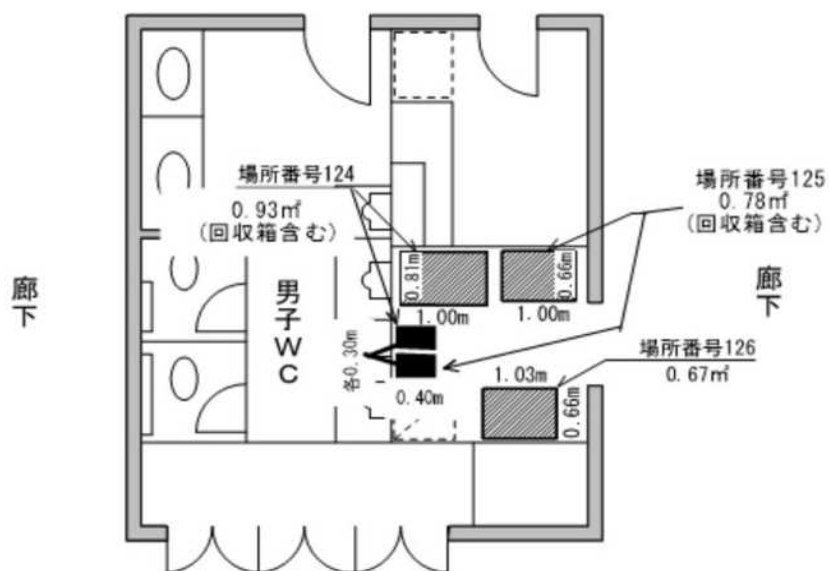
※案内図等は、物件概要をは合うための参考資料ですので、現地の現況等については、必ずご自身で調査、確認の上、お申し込みください。なお、案内図及び配置図と現地の現況が異なる場合は、現況が優先されます。

財産名称・場所		消防局総合庁舎・川崎消防署 4 階			
場所番号	125	所在地	川崎区南町 2 0 - 7		
自動販売機 設置場所	幅 1.00 m	奥行 0.66 m	高さ制限 がある場合	高さ	m
回収ボックス設置場所 ※自動販売機設置場所に含まれる場合は記載なし		幅 0.30 m	奥行 0.40 m		

## 案内図



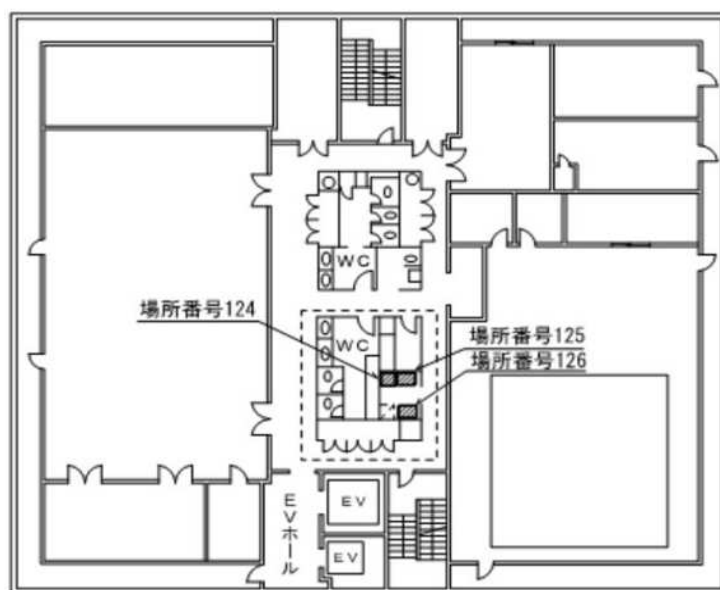
## 配置図



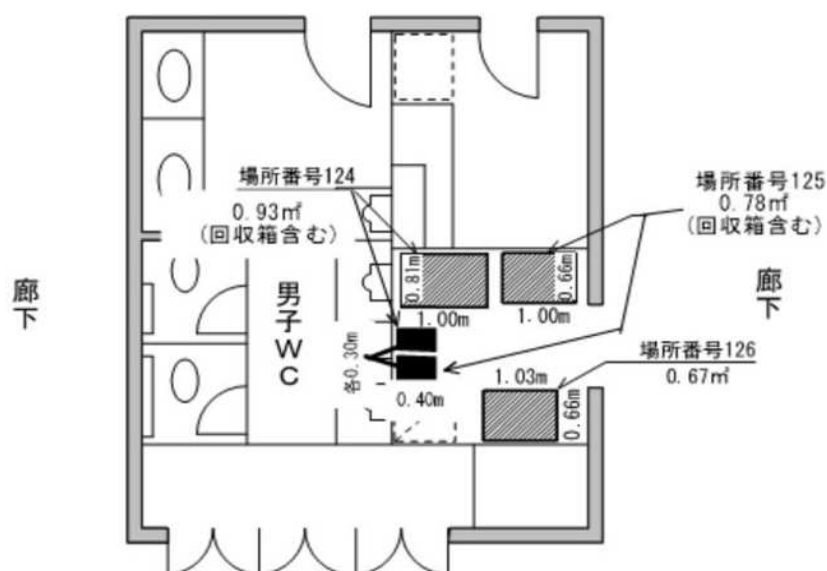
※案内図等は、物件概要をは合うための参考資料ですので、現地の現況等については、必ずご自身で調査、確認の上、お申し込みください。なお、案内図及び配置図と現地の現況が異なる場合は、現況が優先されます。

財産名称・場所		消防局総合庁舎・川崎消防署 4 階			
場所番号	124	所在地	川崎区南町 2 0 - 7		
自動販売機 設置場所	幅 1.00 m	奥行 0.81 m	高さ制限 がある場合	高さ	m
回収ボックス設置場所 ※自動販売機設置場所に含まれる場合は記載なし		幅 0.30 m	奥行 0.40 m		

## 案内図



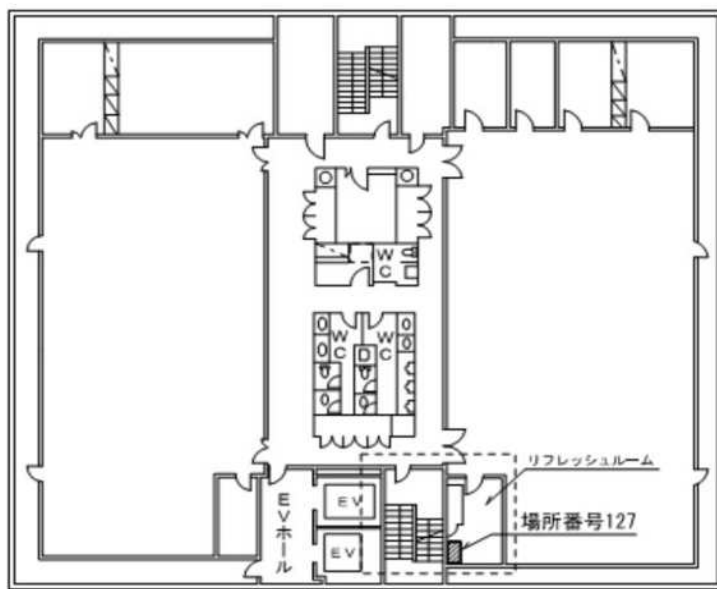
## 配置図



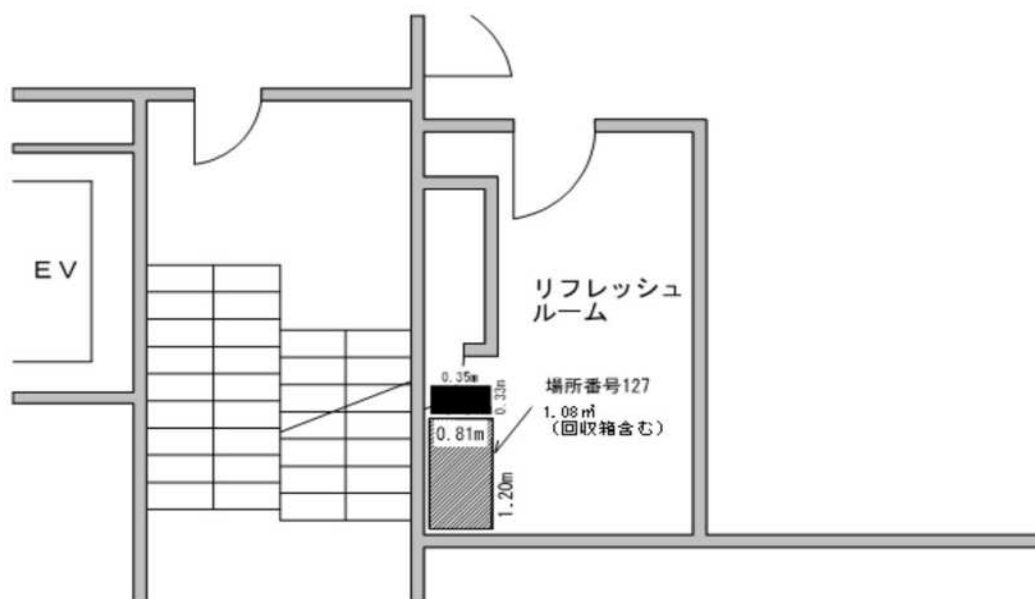
※案内図等は、物件概要をは合うための参考資料ですので、現地の現況等については、必ずご自身で調査、確認の上、お申し込みください。なお、案内図及び配置図と現地の現況が異なる場合は、現況が優先されます。

財産名称・場所		消防局総合庁舎・川崎消防署 7 階			
場所番号	127	所在地	川崎区南町 2 0 - 7		
自動販売機 設置場所	幅 1.20 m	奥行 0.81 m	高さ制限 がある場合	高さ	m
回収ボックス設置場所 ※自動販売機設置場所に含まれる場合は記載なし		幅 0.33 m	奥行 0.35 m		

## 案内図



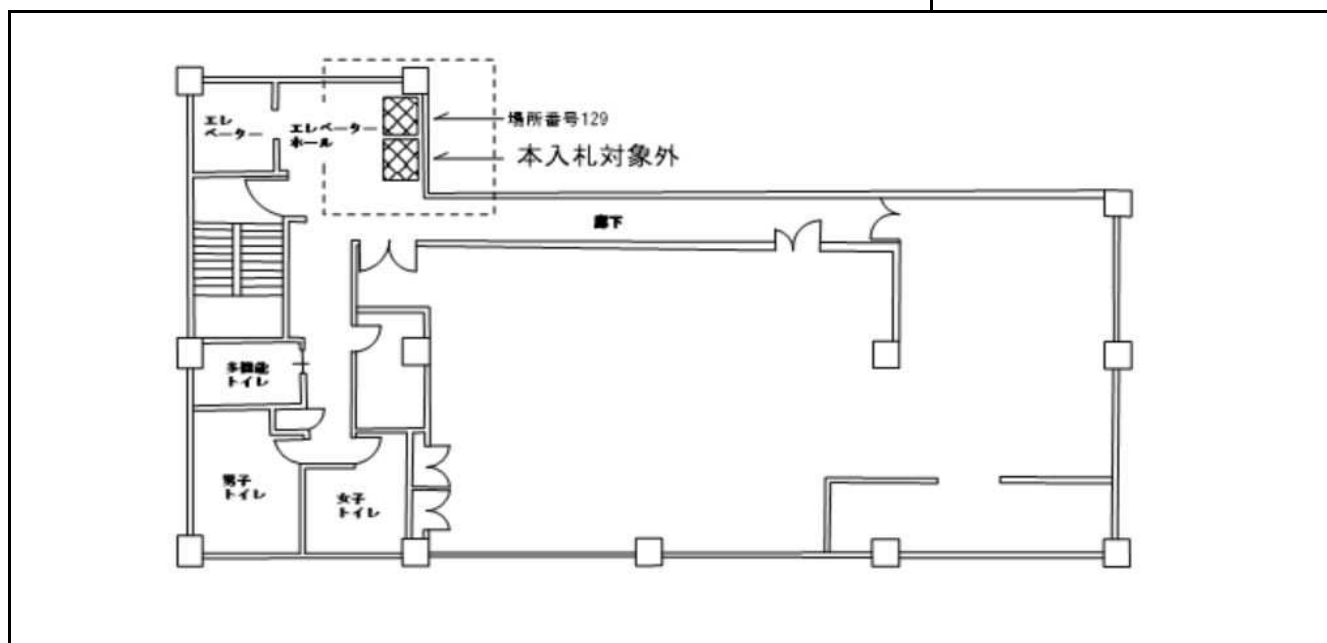
## 配置図



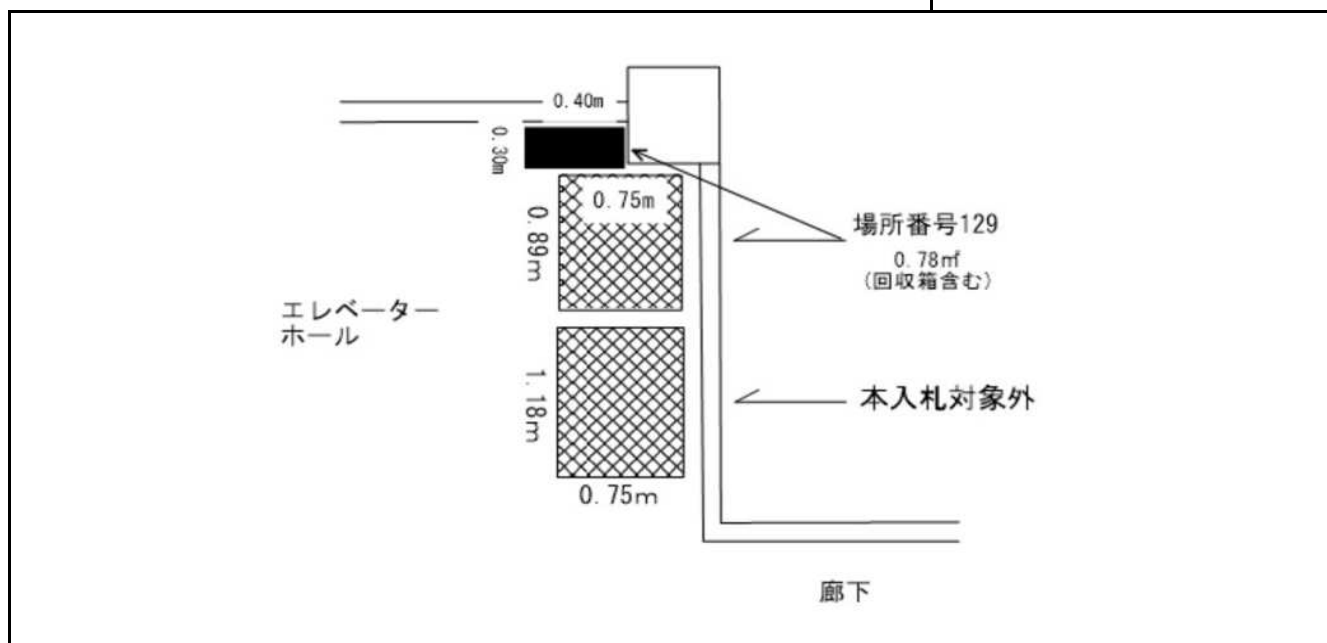
※案内図等は、物件概要をは合うための参考資料ですので、現地の現況等については、必ずご自身で調査、確認の上、お申し込みください。なお、案内図及び配置図と現地の現況が異なる場合は、現況が優先されます。

財産名称・場所		臨港消防署 4階			
場所番号	129	所在地	川崎区池上新町3-1-5		
自動販売機 設置場所	幅 0.89 m	奥行 0.75 m	高さに制限 がある場合	高さ	m
回収ボックス設置場所 ※自動販売機設置場所に含まれる場合は記載なし		幅 0.30 m	奥行 0.40 m		

## 案内図



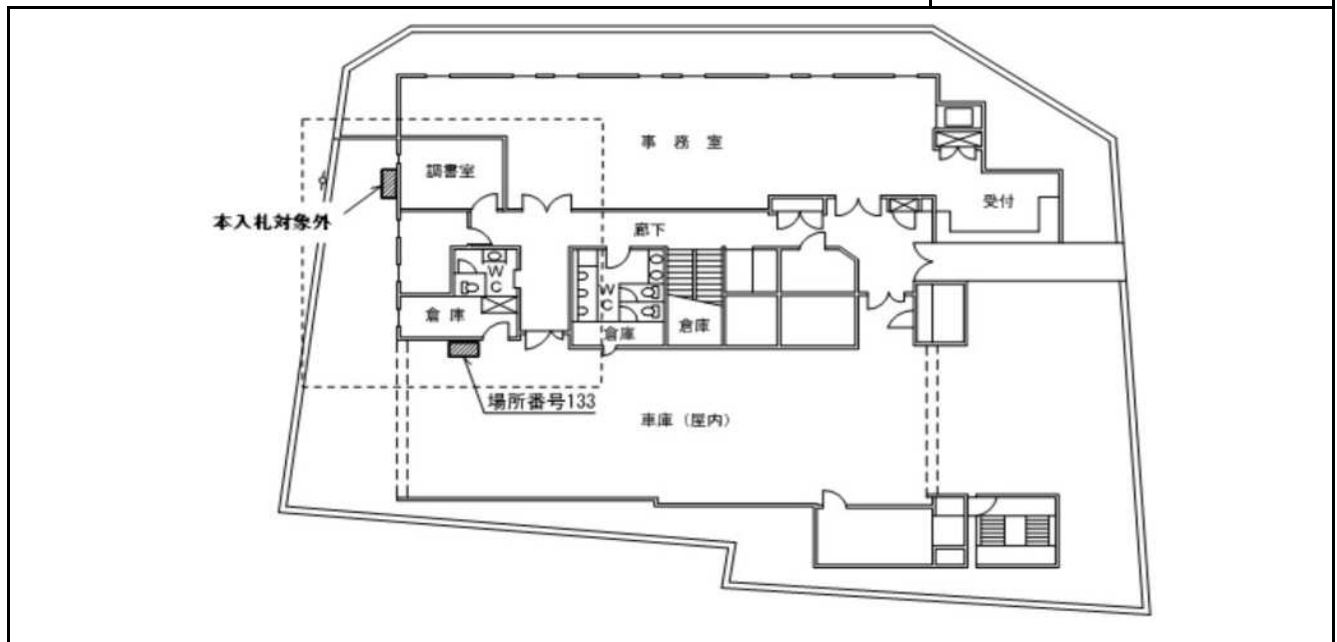
## 配置図



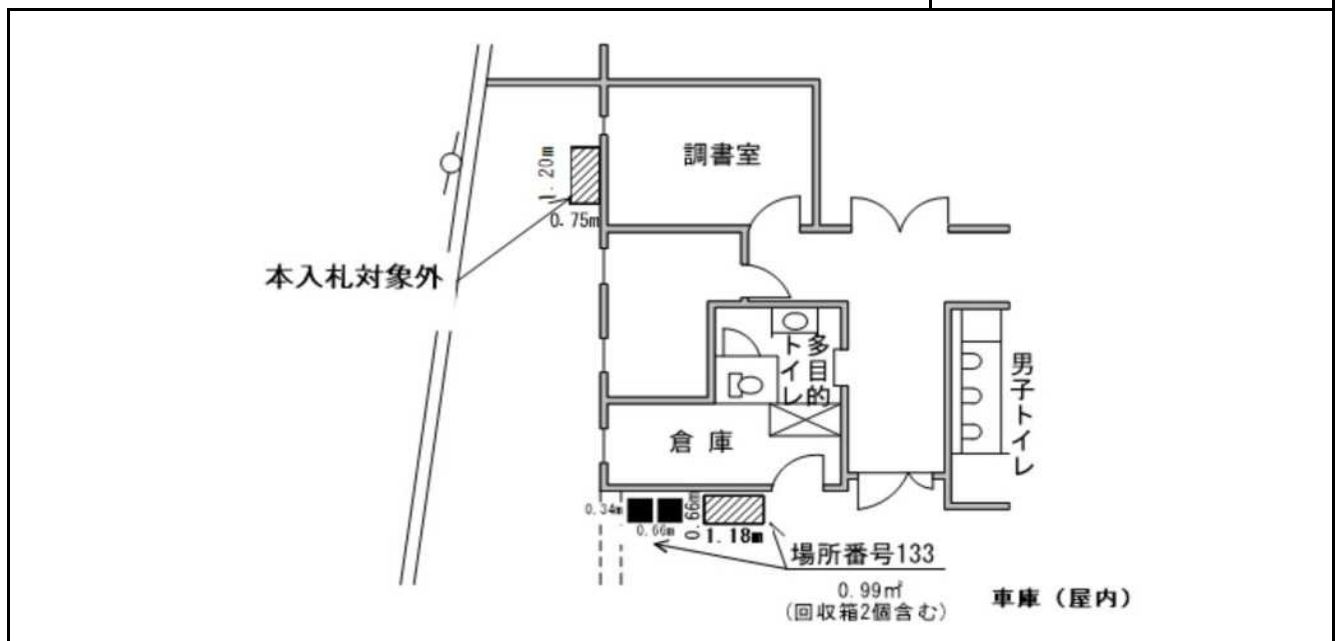
※案内図等は、物件概要をは合うための参考資料ですので、現地の現況等については、必ずご自身で調査、確認の上、お申し込みください。なお、案内図及び配置図と現地の現況が異なる場合は、現況が優先されます。

財産名称・場所		臨港消防署藤崎出張所 1階			
場所番号	133	所在地	川崎区藤崎3-7-1		
自動販売機 設置場所	幅 1.18 m	奥行 0.66 m	高さに制限 がある場合	高さ	m
回収ボックス設置場所 ※自動販売機設置場所に含まれる場合は記載なし		幅 0.66 m	奥行 0.34 m		

## 案内図



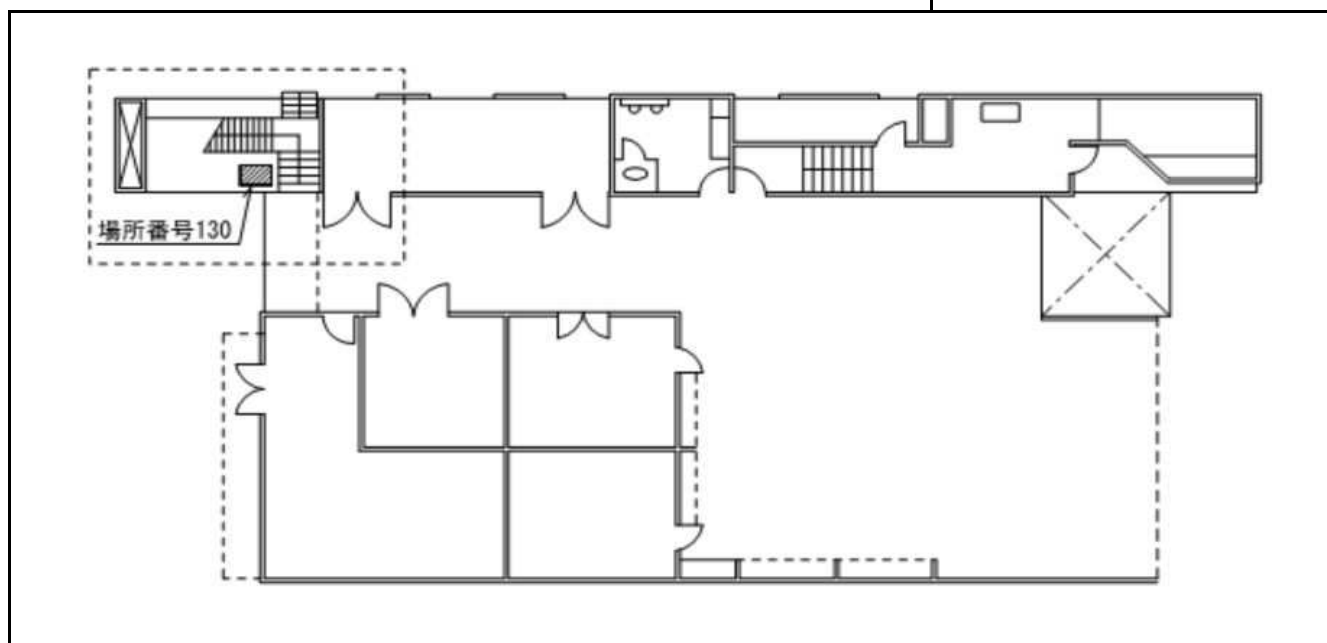
## 配置図



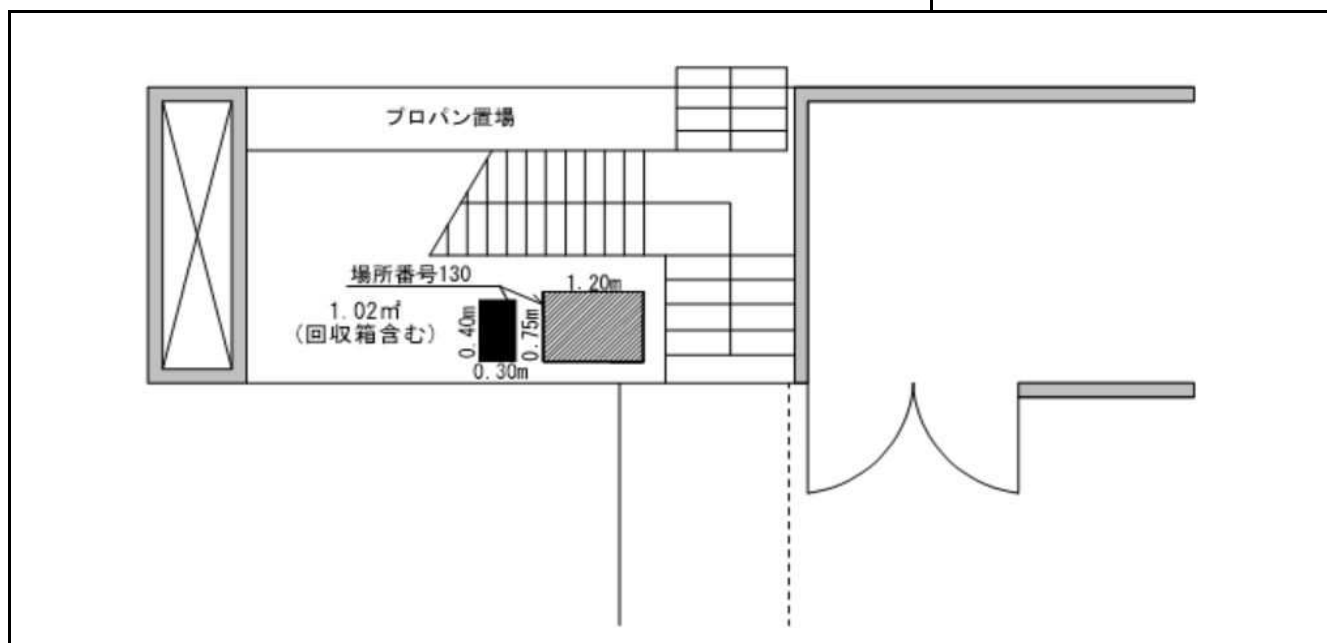
※案内図等は、物件概要をは合うための参考資料ですので、現地の現況等については、必ずご自身で調査、確認の上、お申し込みください。なお、案内図及び配置図と現地の現況が異なる場合は、現況が優先されます。

財産名称・場所		臨港消防署千鳥町出張所 1 階			
場所番号	130	所在地	川崎区千鳥町 1 5 - 4		
自動販売機 設置場所	幅 1.20 m	奥行 0.75 m	高さに制限 がある場合	高さ	m
回収ボックス設置場所 ※自動販売機設置場所に含まれる場合は記載なし		幅 0.30 m	奥行 0.40 m		

案内図



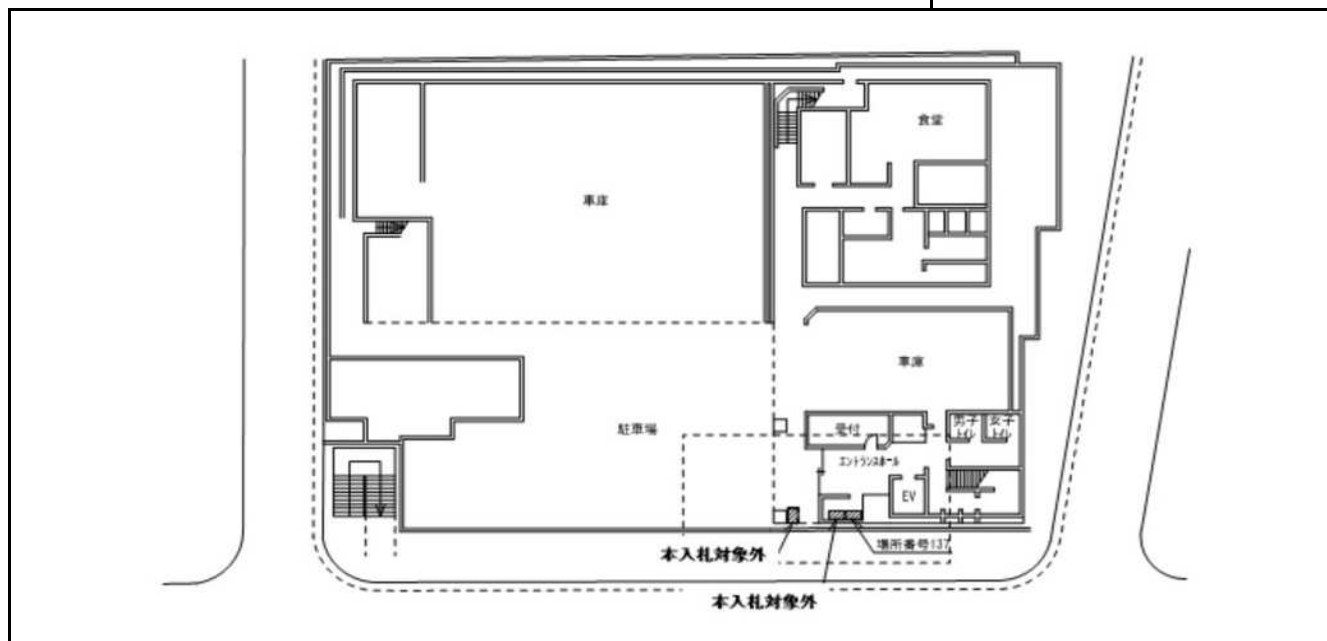
配置図



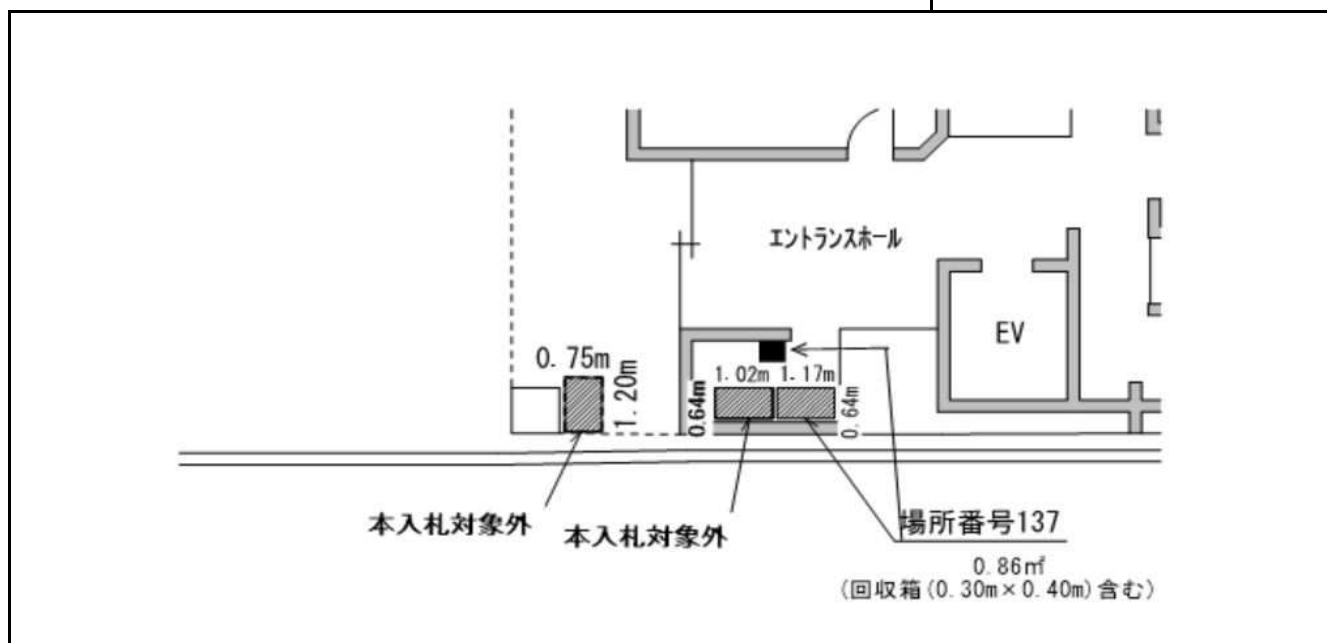
※案内図等は、物件概要をは合うための参考資料ですので、現地の現況等については、必ずご自身で調査、確認の上、お申し込みください。なお、案内図及び配置図と現地の現況が異なる場合は、現況が優先されます。

財産名称・場所		幸消防署 1階			
場所番号	137	所在地	幸区戸手2-12-1		
自動販売機 設置場所	幅 1.17 m	奥行 0.64 m	高さに制限 がある場合	高さ	m
回収ボックス設置場所 ※自動販売機設置場所に含まれる場合は記載なし		幅 0.30 m	奥行 0.40 m		

## 案内図



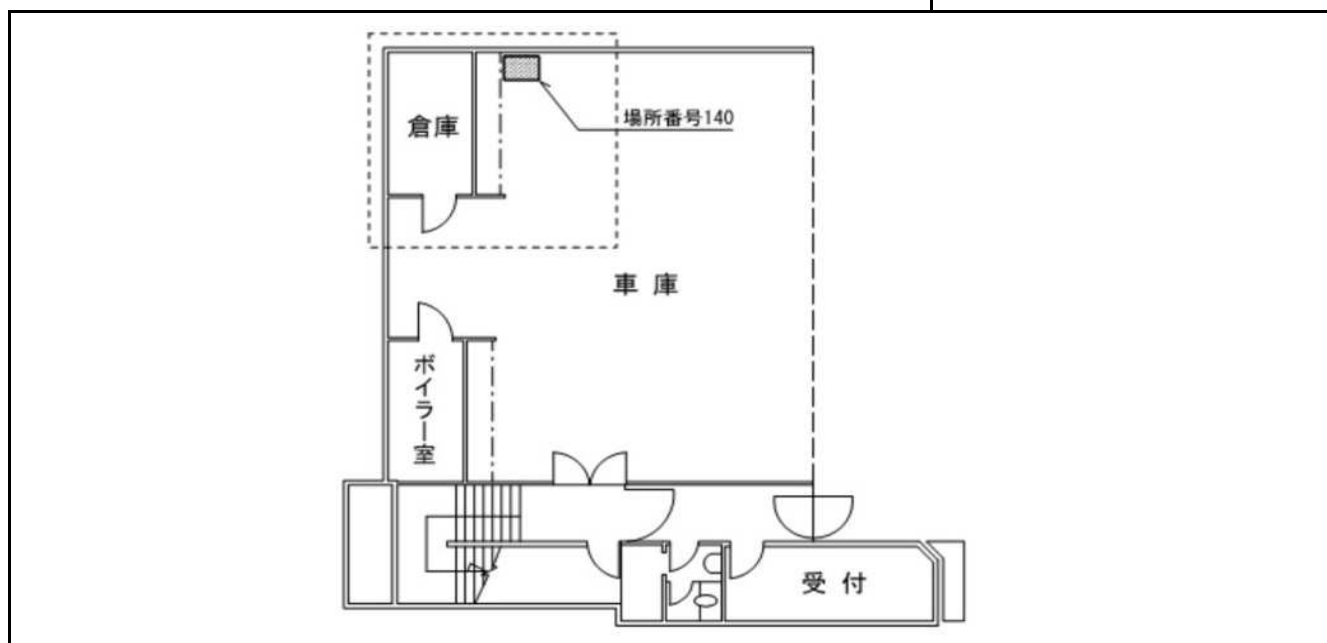
## 配置図



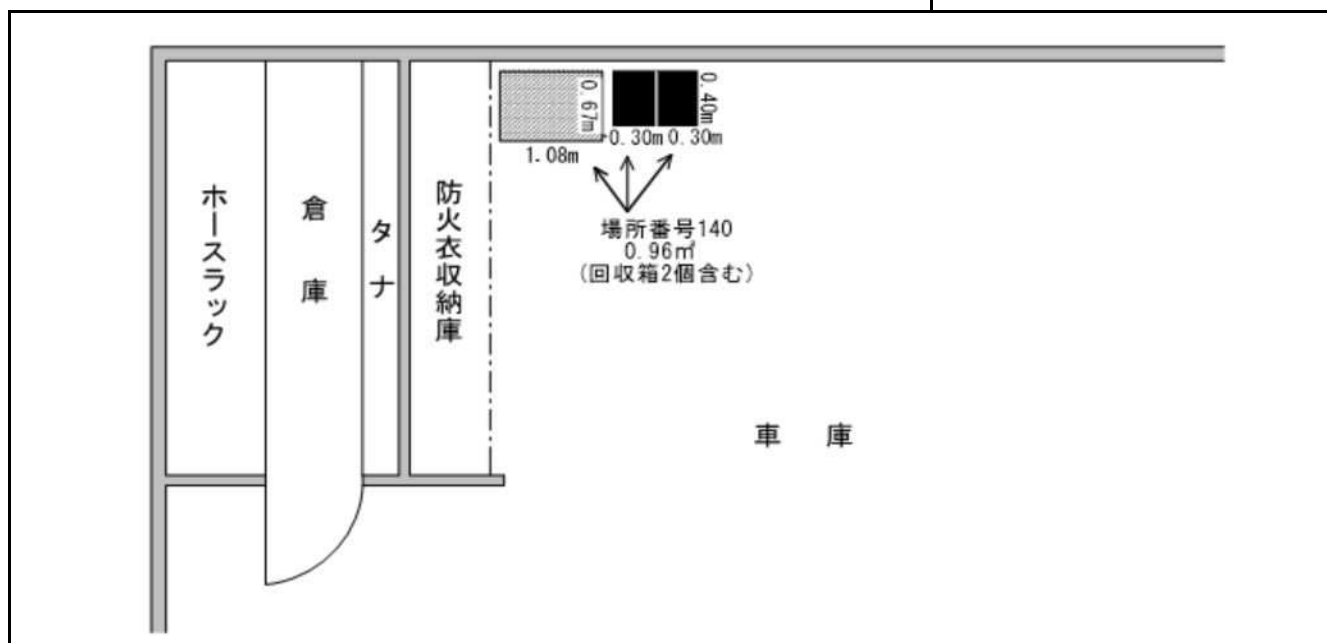
※案内図等は、物件概要をは合うための参考資料ですので、現地の現況等については、必ずご自身で調査、確認の上、お申し込みください。なお、案内図及び配置図と現地の現況が異なる場合は、現況が優先されます。

財産名称・場所		幸消防署加瀬出張所 1 階			
場所番号	140	所在地	幸区南加瀬 4 - 1 8 - 5		
自動販売機 設置場所	幅 1.08 m	奥行 0.67 m	高さに制限 がある場合	高さ	m
回収ボックス設置場所 ※自動販売機設置場所に含まれる場合は記載なし		幅 0.60 m	奥行 0.40 m		

## 案内図



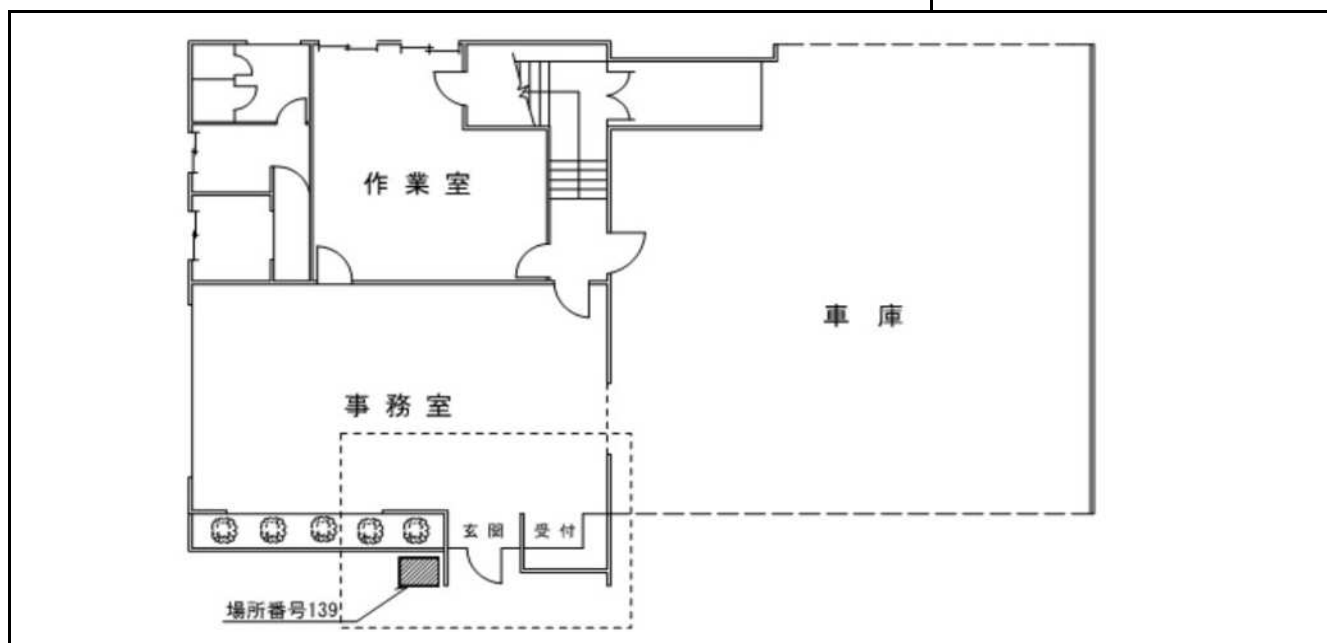
## 配置図



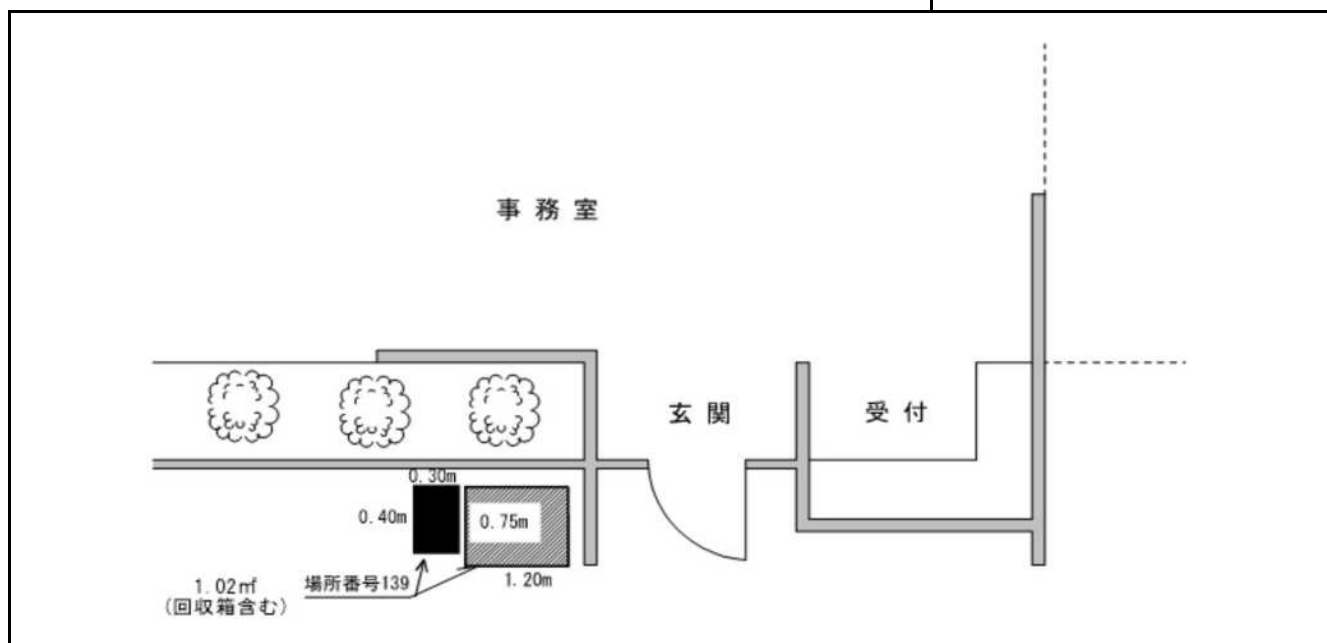
※案内図等は、物件概要をは合うための参考資料ですので、現地の現況等については、必ずご自身で調査、確認の上、お申し込みください。なお、案内図及び配置図と現地の現況が異なる場合は、現況が優先されます。

財産名称・場所		幸消防署平間出張所屋外			
場所番号	139	所在地	幸区下平間 4		
自動販売機 設置場所	幅 1.20 m	奥行 0.75 m	高さに制限 がある場合	高さ	m
回収ボックス設置場所 ※自動販売機設置場所に含まれる場合は記載なし		幅 0.30 m	奥行 0.40 m		

## 案内図



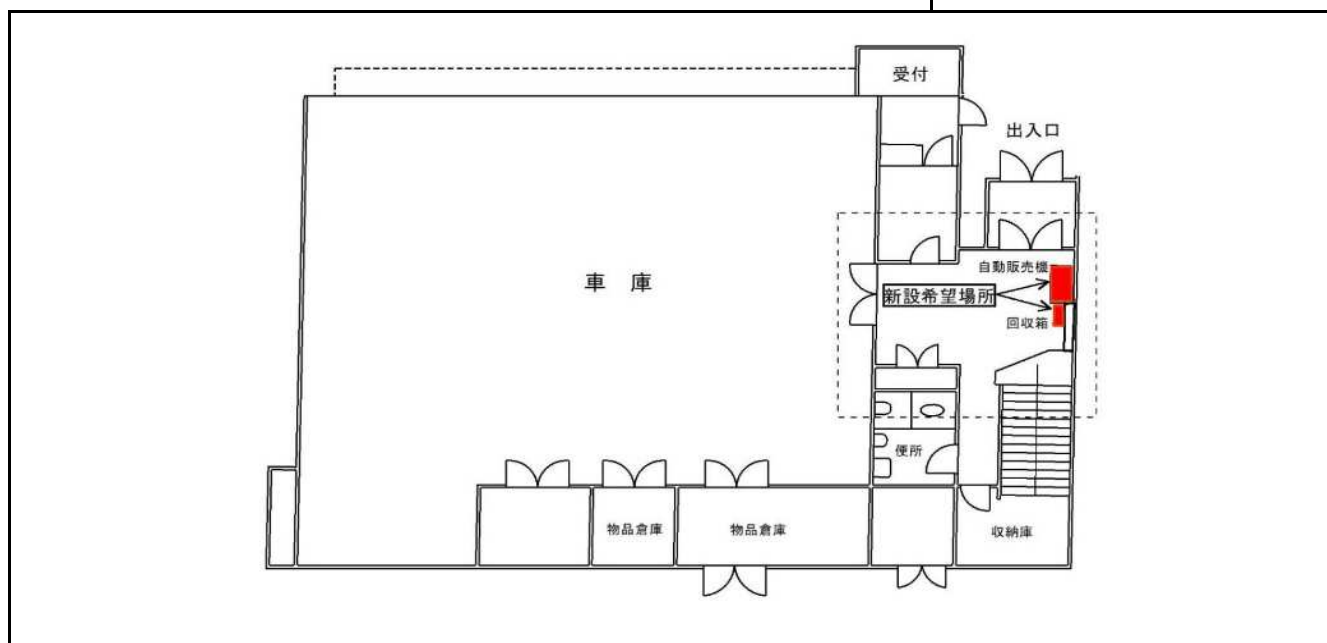
## 配置図



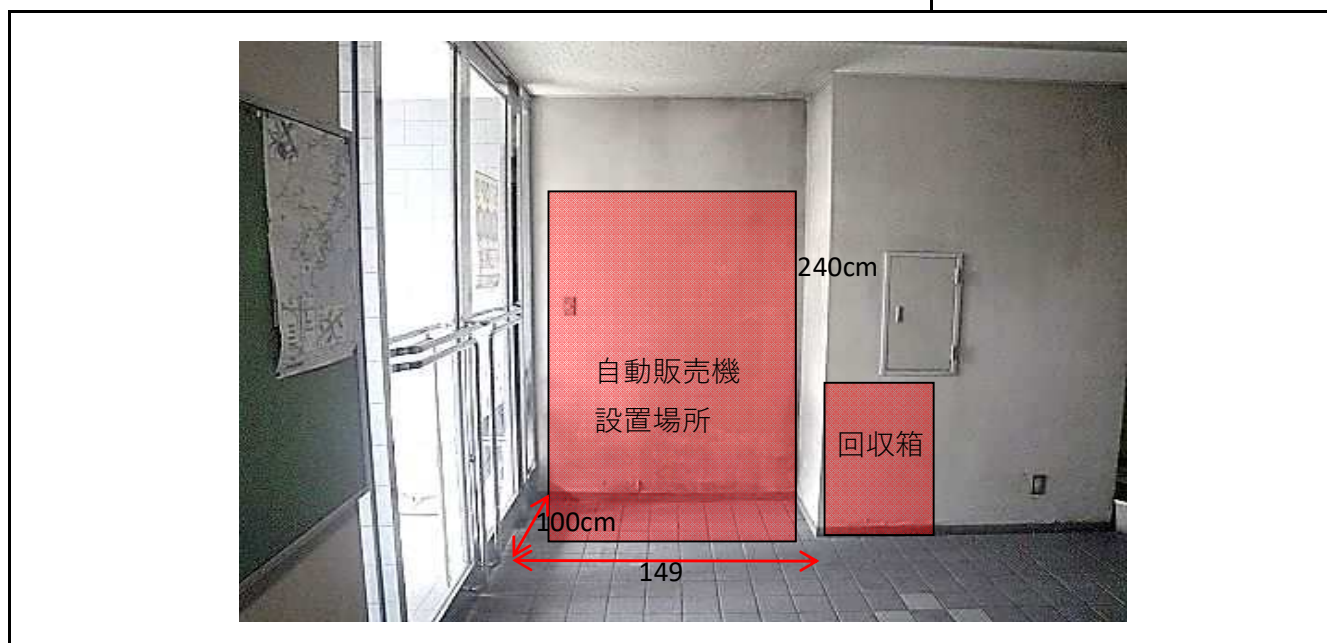
※案内図等は、物件概要をは合うための参考資料ですので、現地の現況等については、必ずご自身で調査、確認の上、お申し込みください。なお、案内図及び配置図と現地の現況が異なる場合は、現況が優先されます。

財産名称・場所		臨港消防署殿町出張所 1階			
場所番号	667	所在地	川崎区殿町3-25-2		
自動販売機設置場所	幅 1.49 m	奥行 1.00 m	高さに制限がある場合	高さ 2.40 m	
回収ボックス設置場所 ※自動販売機設置場所に含まれる場合は記載なし		幅 1.00 m	奥行 0.40 m		

## 案内図



## 写真



※案内図等は、物件概要をは合うための参考資料ですので、現地の現況等については、必ずご自身で調査、確認の上、お申し込みください。なお、案内図及び配置図と現地の現況が異なる場合は、現況が優先されます。

財産名称・場所		中原消防署井田出張所 2階			
場所番号	668	所在地	中原区井田中ノ町23-3		
自動販売機 設置場所	幅 1.50 m	奥行 1.00 m	高さに制限 がある場合	高さ 2.00 m	
回収ボックス設置場所 ※自動販売機設置場所に含まれる場合は記載なし		幅 m	奥行 m		

## 案内図



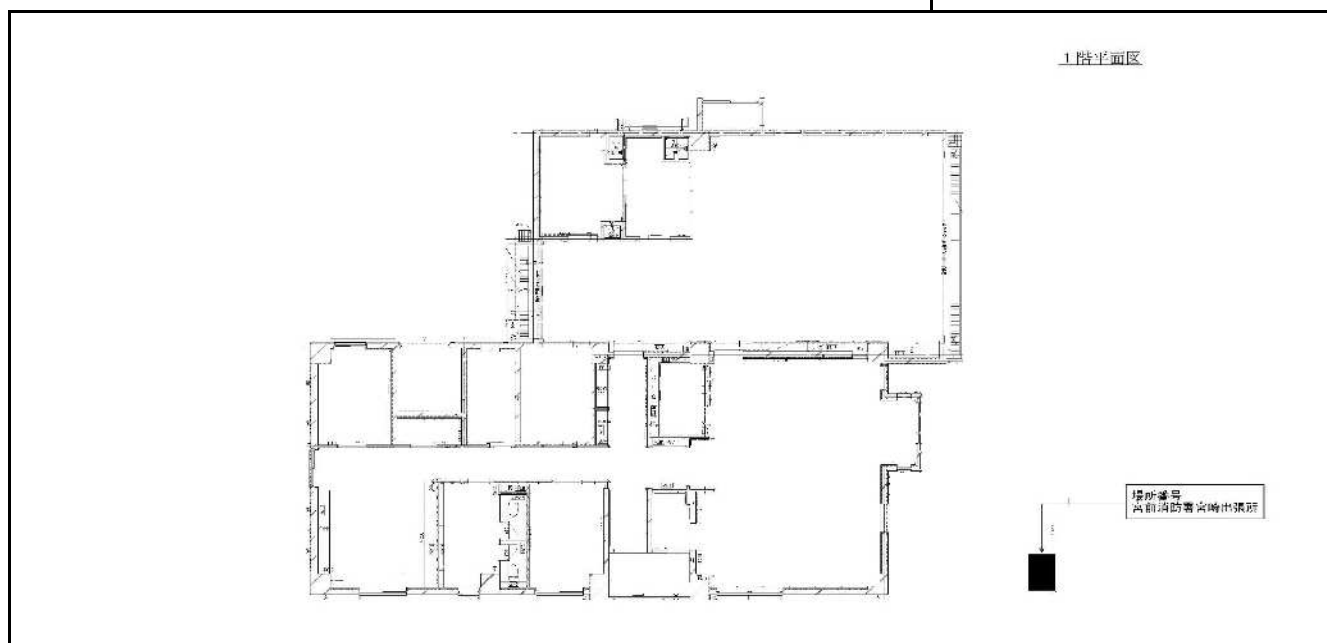
## 写真



※案内図等は、物件概要をは合うための参考資料ですので、現地の現況等については、必ずご自身で調査、確認の上、お申し込みください。なお、案内図及び配置図と現地の現況が異なる場合は、現況が優先されます。

財産名称・場所		宮前消防署宮崎出張所 1階			
場所番号	669	所在地	宮前区有馬2-8-11		
自動販売機 設置場所	幅 1.20 m	奥行 1.00 m	高さに制限 がある場合	高さ 2.00 m	
回収ボックス設置場所 ※自動販売機設置場所に含まれる場合は記載なし		幅 m	奥行 m		

## 案内図



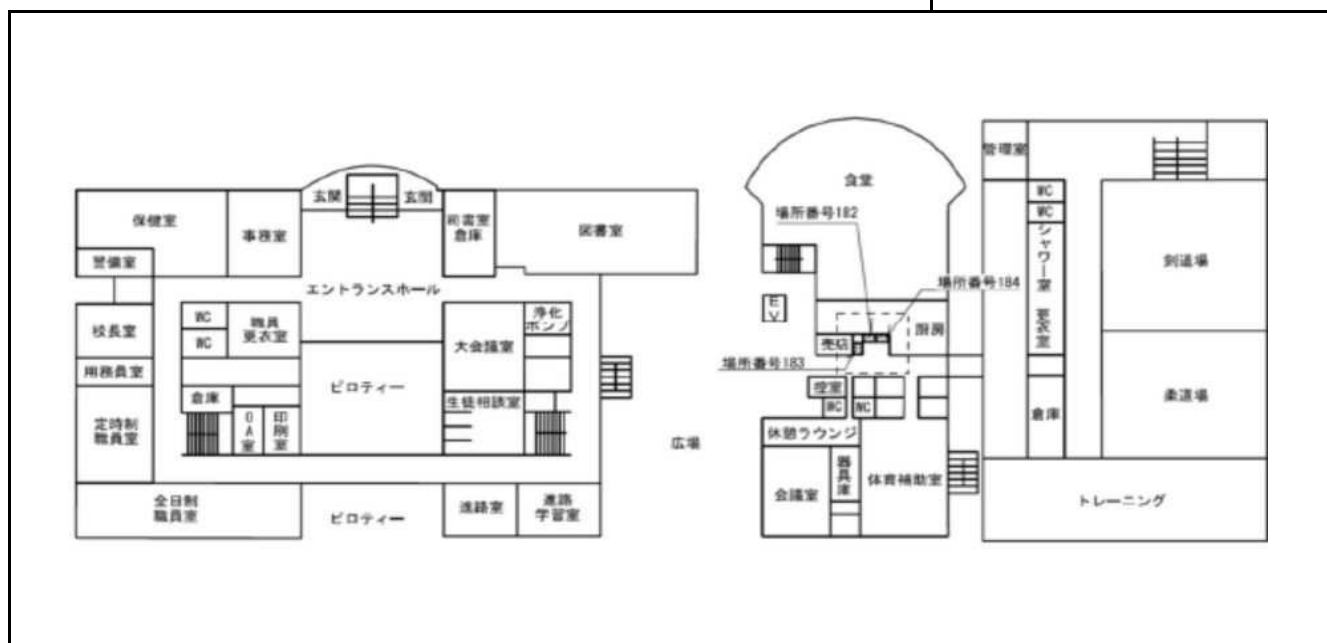
## 写真



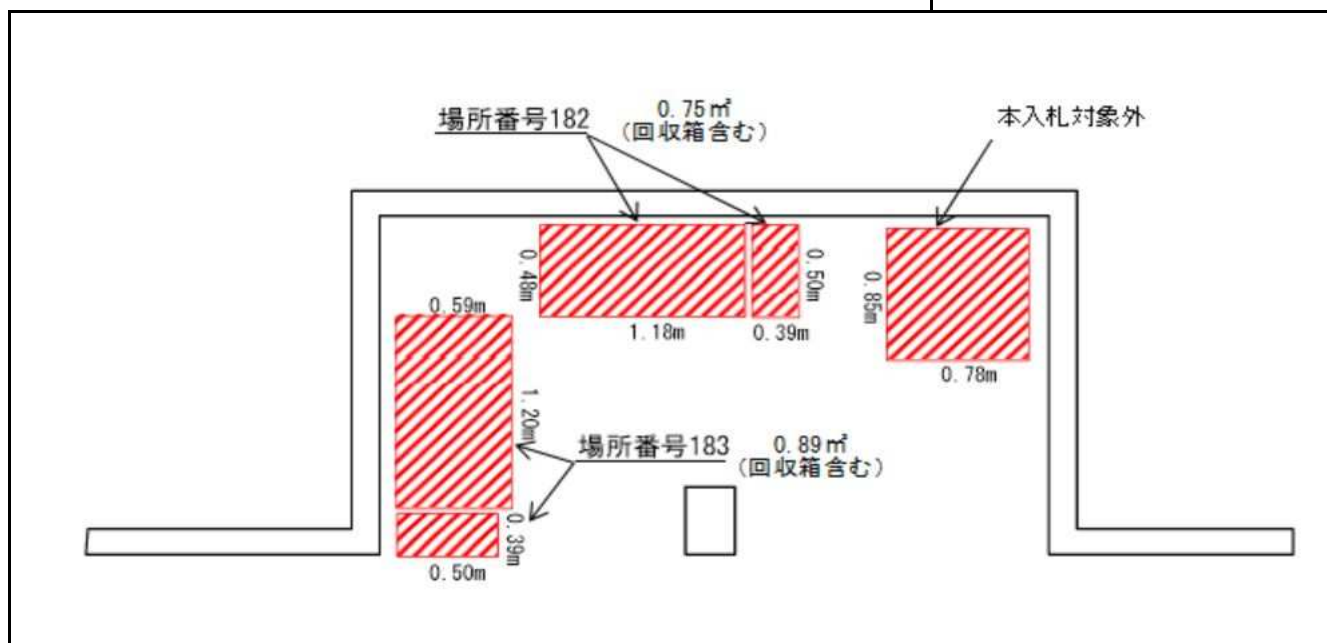
※案内図等は、物件概要をは合うための参考資料ですので、現地の現況等については、必ずご自身で調査、確認の上、お申し込みください。なお、案内図及び配置図と現地の現況が異なる場合は、現況が優先されます。

財産名称・場所		橘高等学校 1 階			
場所番号	182	所在地	中原区中丸子 5 6 2		
自動販売機 設置場所	幅 1.18 m	奥行 0.48 m	高さに制限 がある場合	高さ	m
回収ボックス設置場所 ※自動販売機設置場所に含まれる場合は記載なし		幅 0.39 m	奥行 0.50 m		

## 案内図



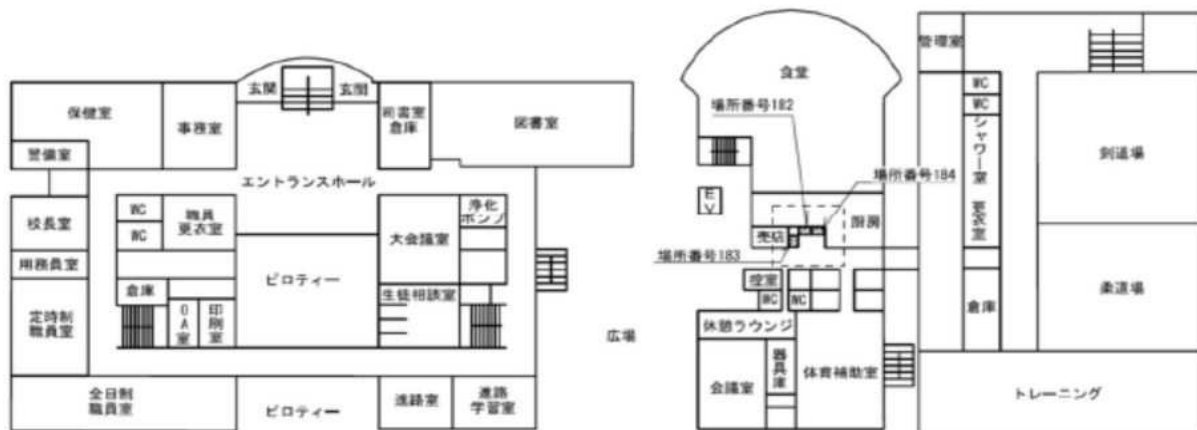
## 配置図



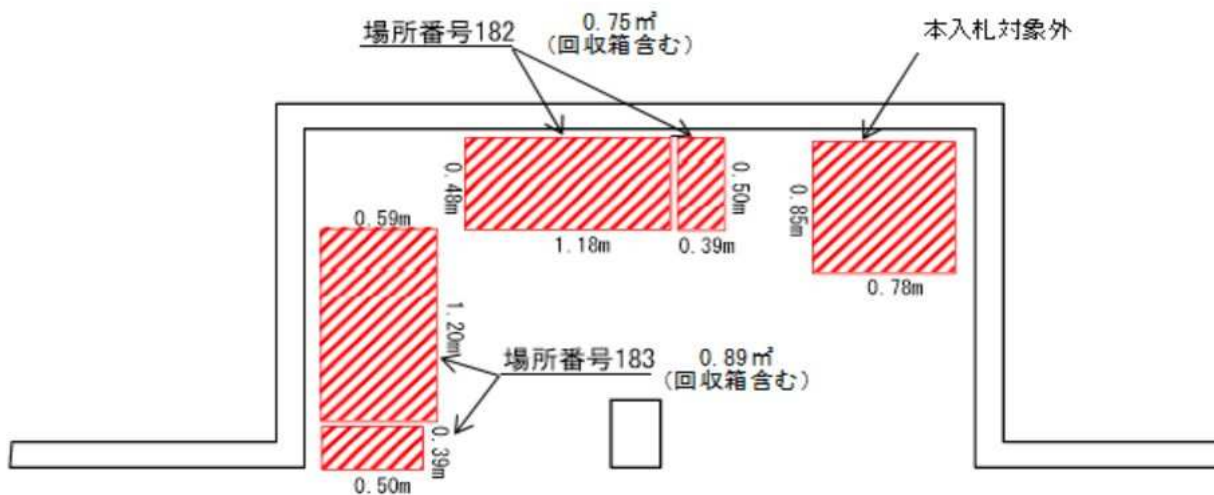
※案内図等は、物件概要をは合うための参考資料ですので、現地の現況等については、必ずご自身で調査、確認の上、お申し込みください。なお、案内図及び配置図と現地の現況が異なる場合は、現況が優先されます。

財産名称・場所		橘高等学校 1 階							
場所番号		183		所在地		中原区中丸子 5 6 2			
自動販売機 設置場所	幅 1.20 m		奥行 0.59 m		高さに制限 がある場合		高さ m		
回収ボックス設置場所 ※自動販売機設置場所に含まれる場合は記載なし				幅 0.39 m		奥行 0.50 m			

## 案内図



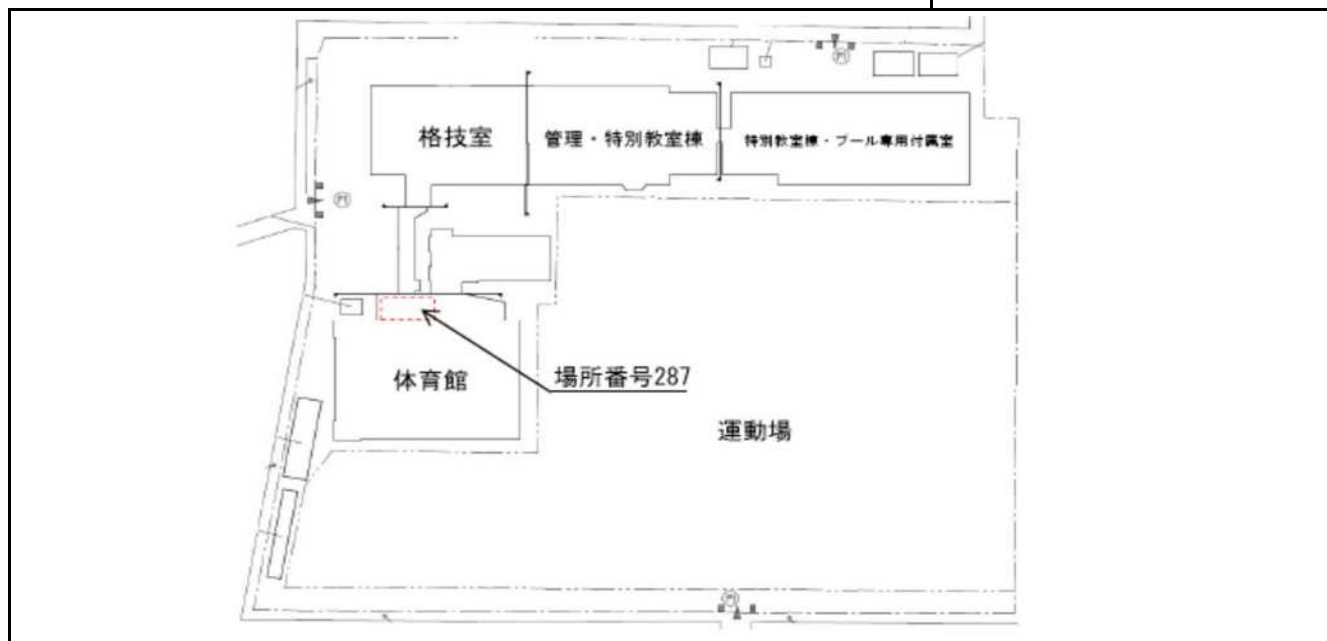
## 配置図



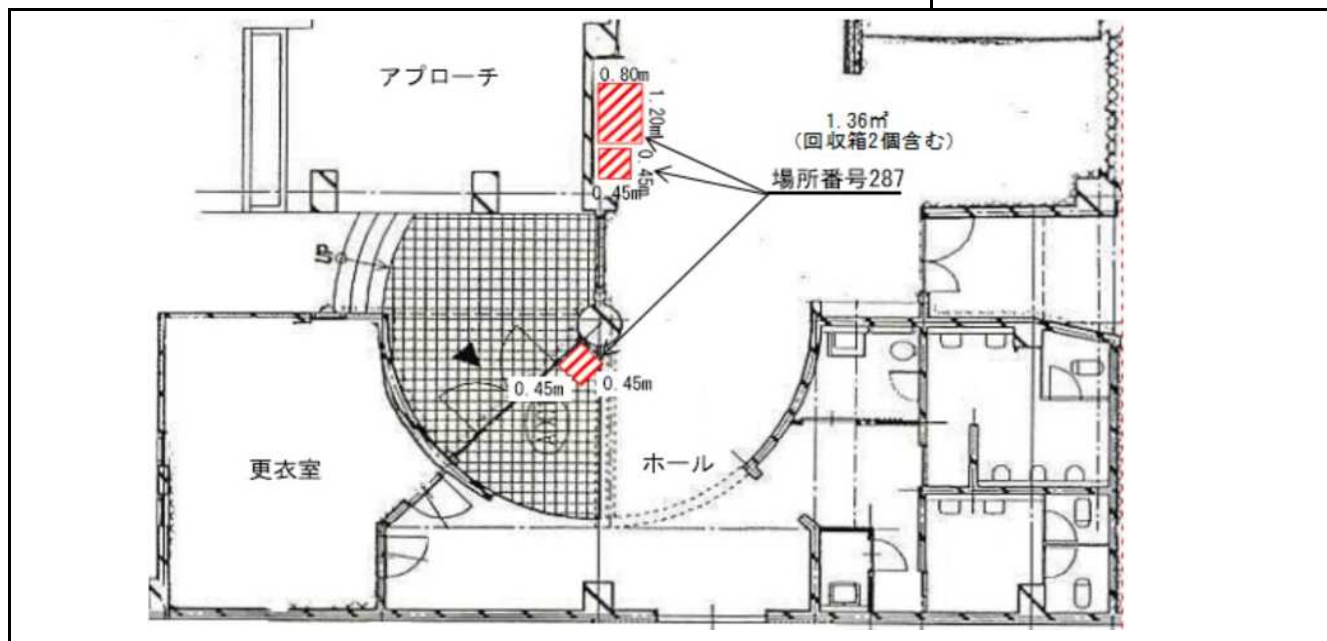
※案内図等は、物件概要をを合うための参考資料ですので、現地の現況等については、必ずご自身で調査、確認の上、お申し込みください。なお、案内図及び配置図と現地の現況が異なる場合は、現況が優先されます。

財産名称・場所		高津中学校 1 階			
場所番号	287	所在地	高津区久本 3 - 1 1 - 2		
自動販売機 設置場所	幅 1.20 m	奥行 0.80 m	高さ制限 がある場合	高さ	m
回収ボックス設置場所 ※自動販売機設置場所に含まれる場合は記載なし		幅 0.45 m	奥行 0.45 m		

## 案内図



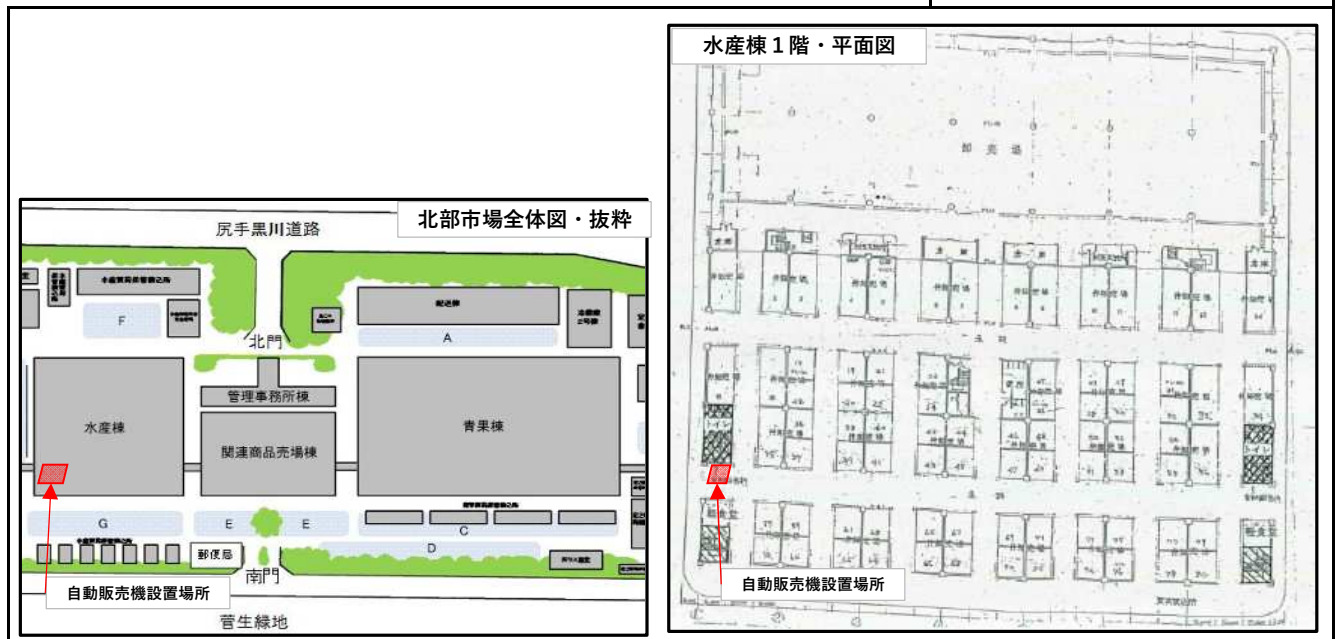
## 配置図



※案内図等は、物件概要をは合うための参考資料ですので、現地の現況等については、必ずご自身で調査、確認の上、お申し込みください。なお、案内図及び配置図と現地の現況が異なる場合は、現況が優先されます。

財産名称・場所		中央卸売市場北部市場 水産棟 1階 西側①			
場所番号	670	所在地	川崎市宮前区水沢1-1-1		
自動販売機設置場所	幅 1.00 m	奥行 1.00 m	高さ制限がある場合	高さ m	
回収ボックス設置場所 ※自動販売機設置場所に含まれる場合は記載なし		幅 0.40 m	奥行 0.60 m		

## 案内図



## 写真



※案内図等は、物件概要をは合うための参考資料ですので、現地の現況等については、必ずご自身で調査、確認の上、お申し込みください。なお、案内図及び配置図と現地の現況が異なる場合は、現況が優先されます。

財産名称・場所		中央卸売市場北部市場 水産棟 1 階 東側①			
場所番号	671	所在地	川崎市宮前区水沢 1 - 1 - 1		
自動販売機設置場所	幅 1.00 m	奥行 1.00 m	高さ制限がある場合	高さ	m
回収ボックス設置場所 ※自動販売機設置場所に含まれる場合は記載なし		幅 0.40 m	奥行 0.60 m		

## 案内図



## 写真



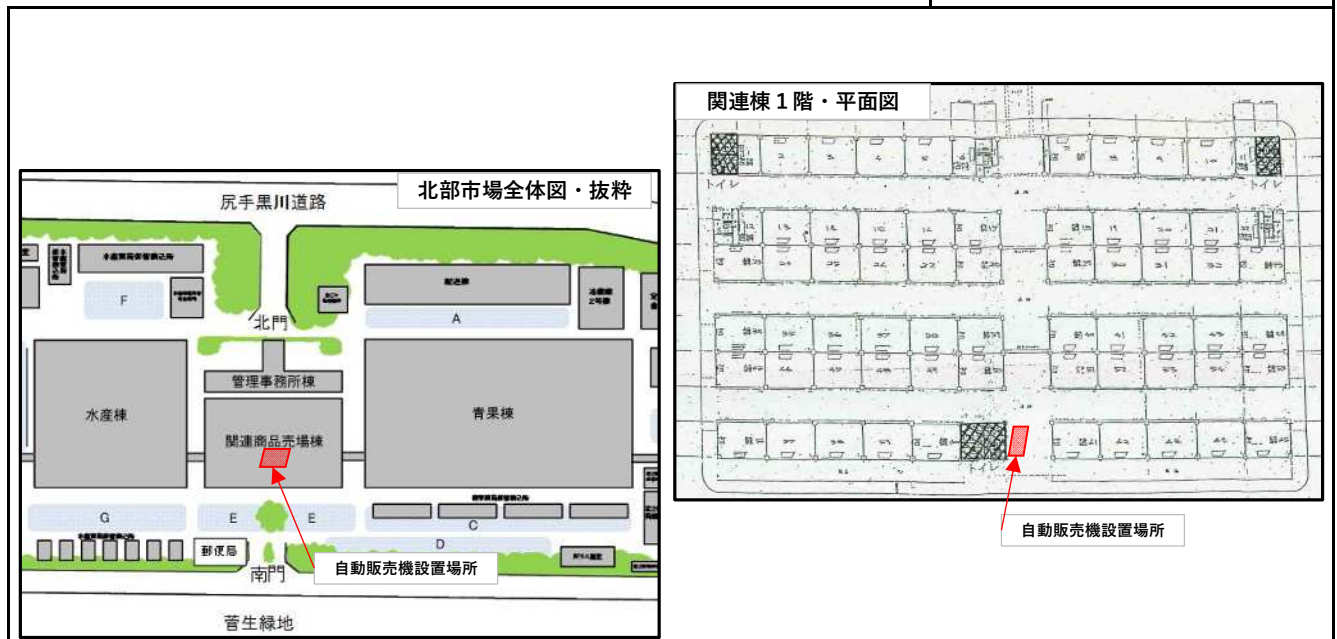
回収ボックス設置場所①

自動販売機設置場所①

※案内図等は、物件概要をは合うための参考資料ですので、現地の現況等については、必ずご自身で調査、確認の上、お申し込みください。なお、案内図及び配置図と現地の現況が異なる場合は、現況が優先されます。

財産名称・場所		中央卸売市場北部市場 関連棟 1 階 中央南側①			
場所番号	672	所在地	川崎市宮前区水沢 1 - 1 - 1		
自動販売機 設置場所	幅 1.30 m	奥行 1.00 m	高さ制限 がある場合	高さ	m
回収ボックス設置場所 ※自動販売機設置場所に含まれる場合は記載なし		幅 0.40 m	奥行 0.60 m		

## 案内図



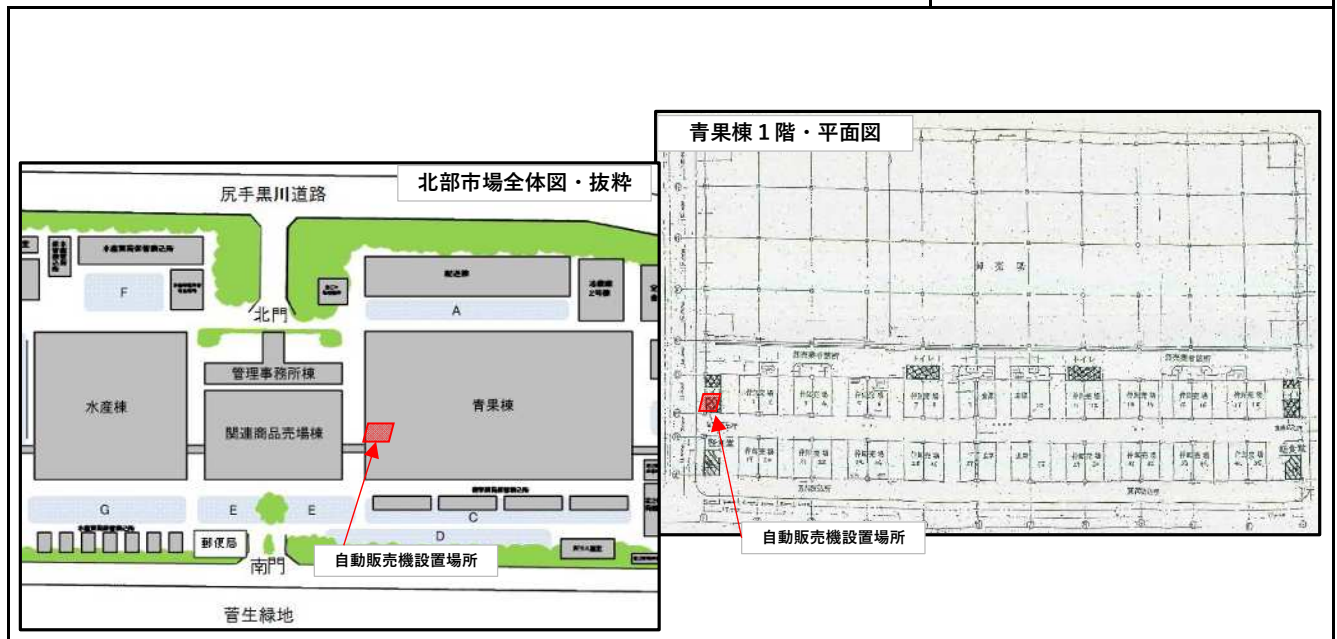
## 写真



※案内図等は、物件概要をは合うための参考資料ですので、現地の現況等については、必ずご自身で調査、確認の上、お申し込みください。なお、案内図及び配置図と現地の現況が異なる場合は、現況が優先されます。

財産名称・場所		中央卸売市場北部市場 青果棟 1 階 西側①			
場所番号	673	所在地	川崎市宮前区水沢 1 - 1 - 1		
自動販売機設置場所	幅 1.00 m	奥行 1.00 m	高さ制限がある場合	高さ	m
回収ボックス設置場所 ※自動販売機設置場所に含まれる場合は記載なし		幅 0.60 m	奥行 0.60 m		

## 案内図



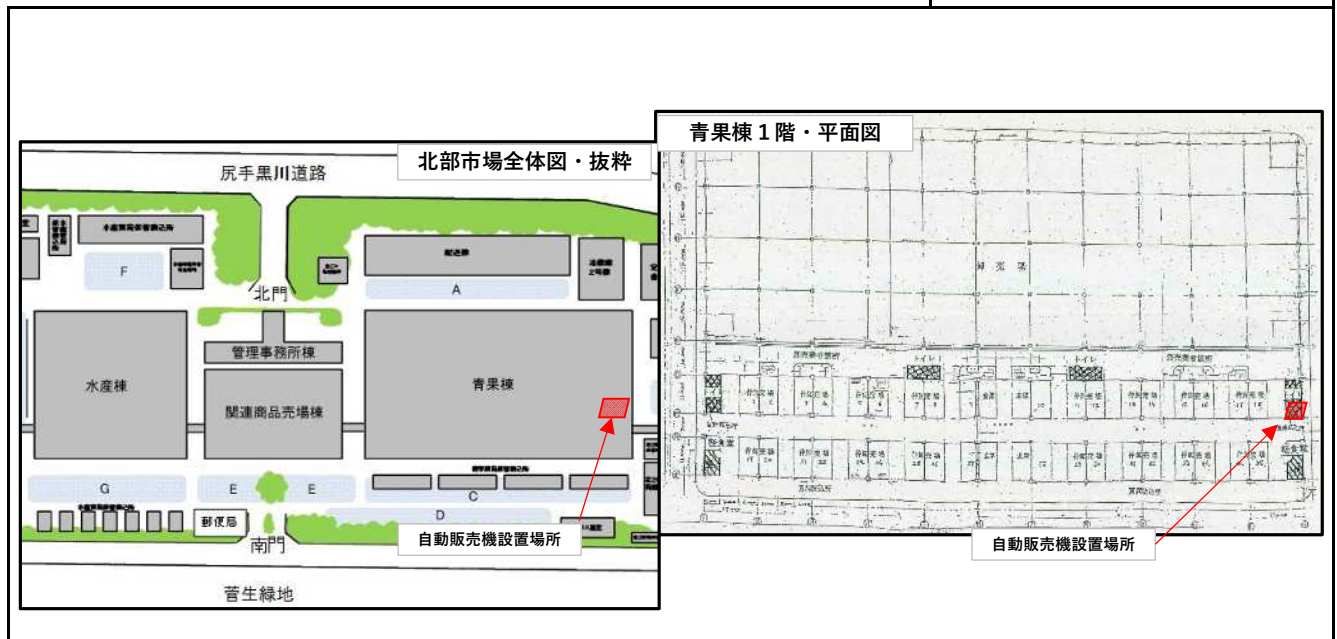
## 写真



※案内図等は、物件概要をは合うための参考資料ですので、現地の現況等については、必ずご自身で調査、確認の上、お申し込みください。なお、案内図及び配置図と現地の現況が異なる場合は、現況が優先されます。

財産名称・場所		中央卸売市場北部市場 青果棟 1階 東側①			
場所番号	674	所在地	川崎市宮前区水沢1-1-1		
自動販売機設置場所	幅 1.10 m	奥行 1.00 m	高さ制限がある場合	高さ	m
回収ボックス設置場所 ※自動販売機設置場所に含まれる場合は記載なし		幅 0.60 m	奥行 0.60 m		

## 案内図



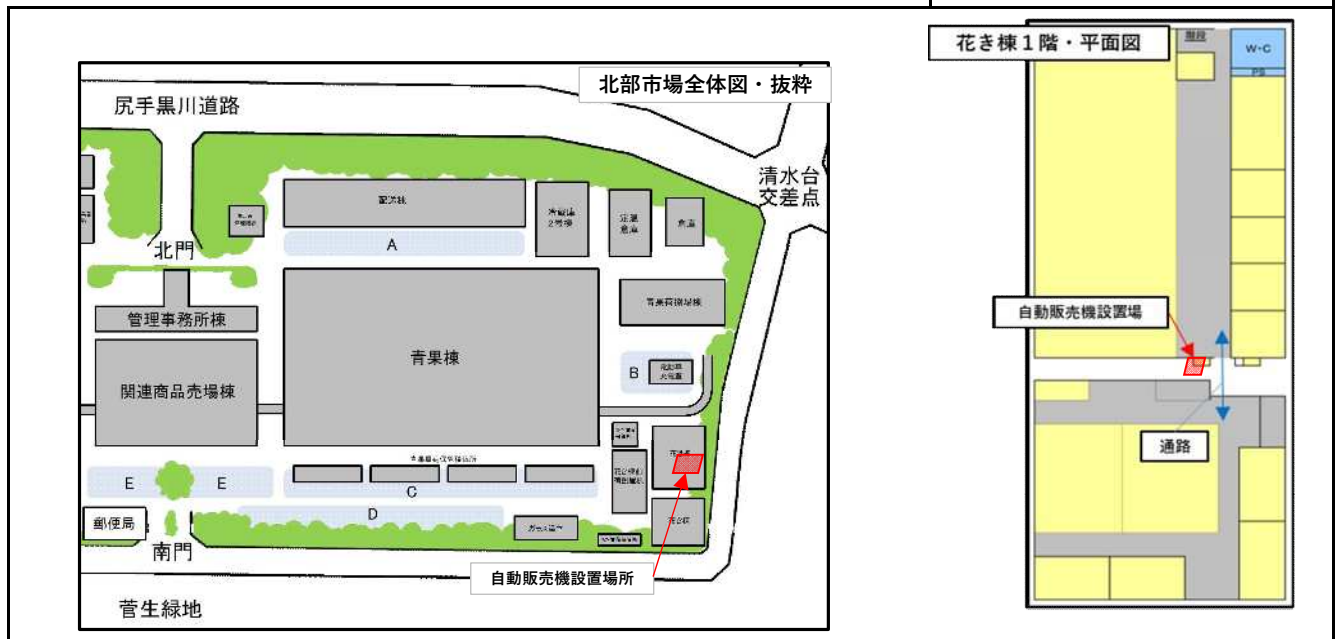
## 写真



※案内図等は、物件概要をは合うするための参考資料ですので、現地の現況等については、必ずご自身で調査、確認の上、お申し込みください。なお、案内図及び配置図と現地の現況が異なる場合は、現況が優先されます。

財産名称・場所		中央卸売市場北部市場 花き棟 1 階①			
場所番号	675	所在地	川崎市宮前区水沢 1 - 1 - 1		
自動販売機設置場所	幅 1.00 m	奥行 1.00 m	高さ制限がある場合	高さ m	
回収ボックス設置場所 ※自動販売機設置場所に含まれる場合は記載なし		幅 0.60 m	奥行 0.60 m		

## 案内図



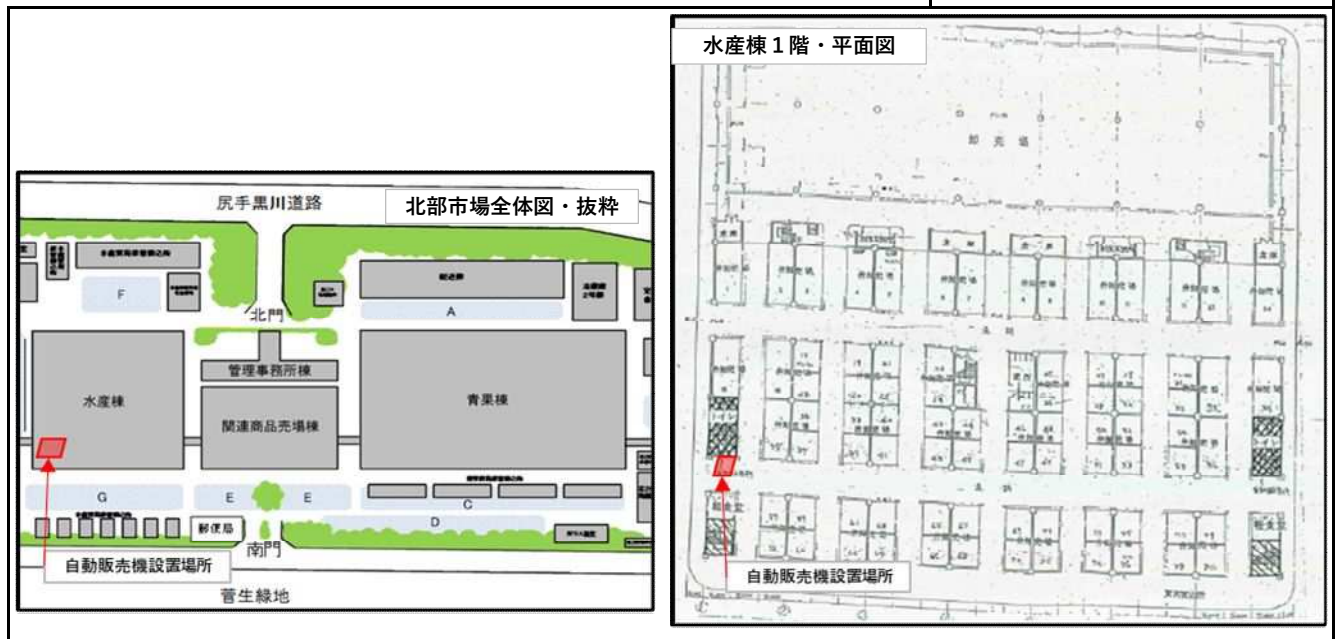
## 写真



※案内図等は、物件概要をは合うするための参考資料ですので、現地の現況等については、必ずご自身で調査、確認の上、お申し込みください。なお、案内図及び配置図と現地の現況が異なる場合は、現況が優先されます。

財産名称・場所		中央卸売市場北部市場 水産棟 1階 西側②			
場所番号	676	所在地	川崎市宮前区水沢1-1-1		
自動販売機設置場所	幅 1.00 m	奥行 1.00 m	高さ制限がある場合	高さ m	
回収ボックス設置場所 ※自動販売機設置場所に含まれる場合は記載なし		幅 0.40 m	奥行 0.60 m		

## 案内図



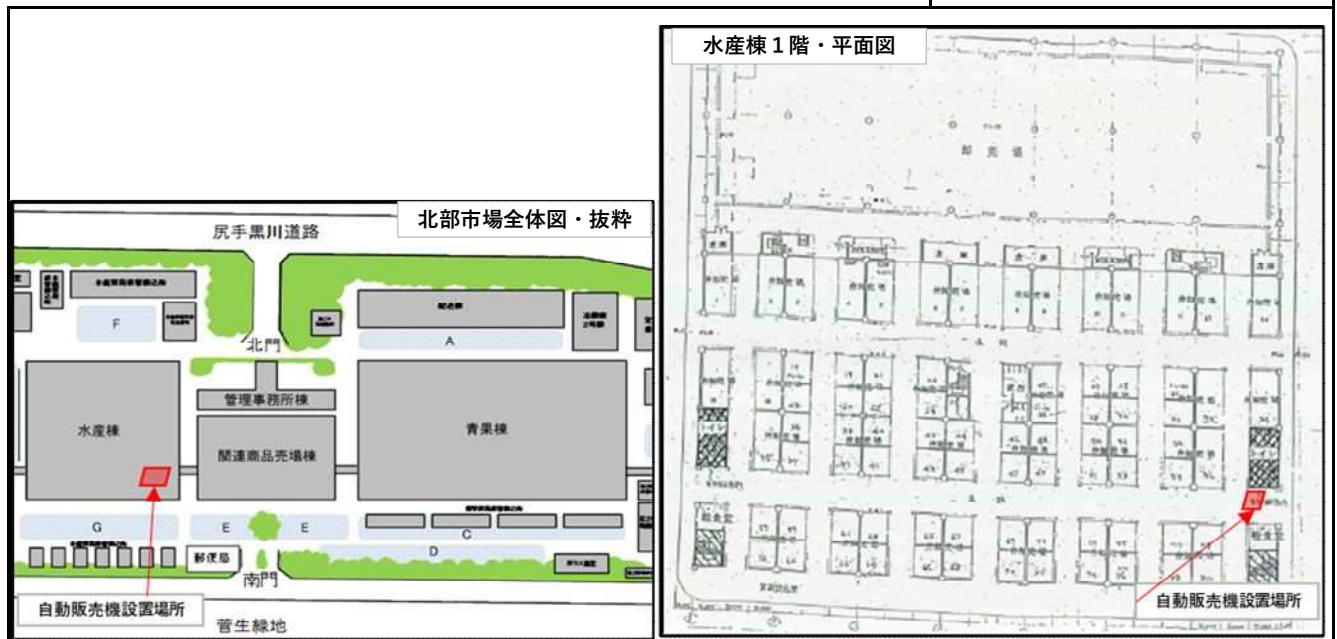
## 写真



※案内図等は、物件概要をは合うための参考資料ですので、現地の現況等については、必ずご自身で調査、確認の上、お申し込みください。なお、案内図及び配置図と現地の現況が異なる場合は、現況が優先されます。

財産名称・場所		中央卸売市場北部市場 水産棟 1階 東側②			
場所番号	677	所在地	川崎市宮前区水沢1-1-1		
自動販売機設置場所	幅 1.00 m	奥行 1.00 m	高さ制限がある場合	高さ m	
回収ボックス設置場所 ※自動販売機設置場所に含まれる場合は記載なし		幅 0.40 m	奥行 0.60 m		

## 案内図



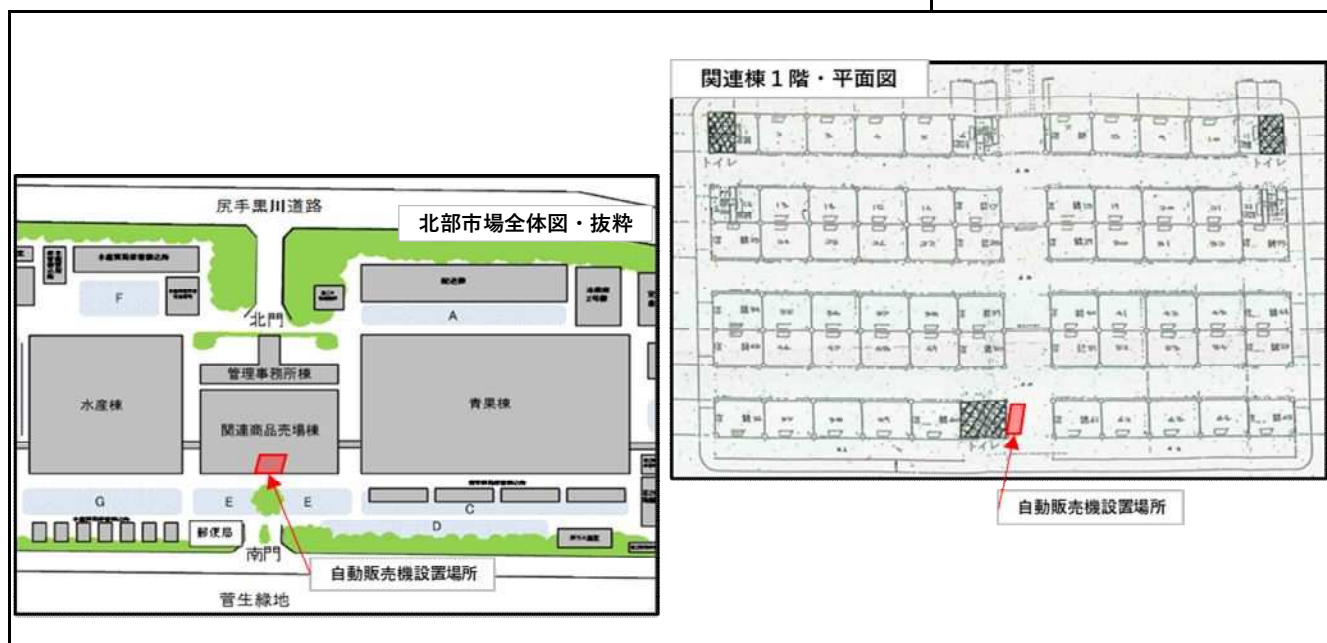
## 写真



※案内図等は、物件概要をは合うための参考資料ですので、現地の現況等については、必ずご自身で調査、確認の上、お申し込みください。なお、案内図及び配置図と現地の現況が異なる場合は、現況が優先されます。

財産名称・場所		中央卸売市場北部市場 関連棟 1 階 中央南側②			
場所番号	678	所在地	川崎市宮前区水沢 1 - 1 - 1		
自動販売機 設置場所	幅 1.30 m	奥行 1.00 m	高さ制限 がある場合	高さ	m
回収ボックス設置場所 ※自動販売機設置場所に含まれる場合は記載なし		幅 0.40 m	奥行 0.60 m		

## 案内図



## 写真



※案内図等は、物件概要をは合うための参考資料ですので、現地の現況等については、必ずご自身で調査、確認の上、お申し込みください。なお、案内図及び配置図と現地の現況が異なる場合は、現況が優先されます。

財産名称・場所		中央卸売市場北部市場 青果棟 1 階 西側②			
場所番号	679	所在地	川崎市宮前区水沢 1 - 1 - 1		
自動販売機 設置場所	幅 1.00 m	奥行 1.00 m	高さ制限 がある場合	高さ	m
回収ボックス設置場所 ※自動販売機設置場所に含まれる場合は記載なし		幅 0.60 m	奥行 0.60 m		

## 案内図



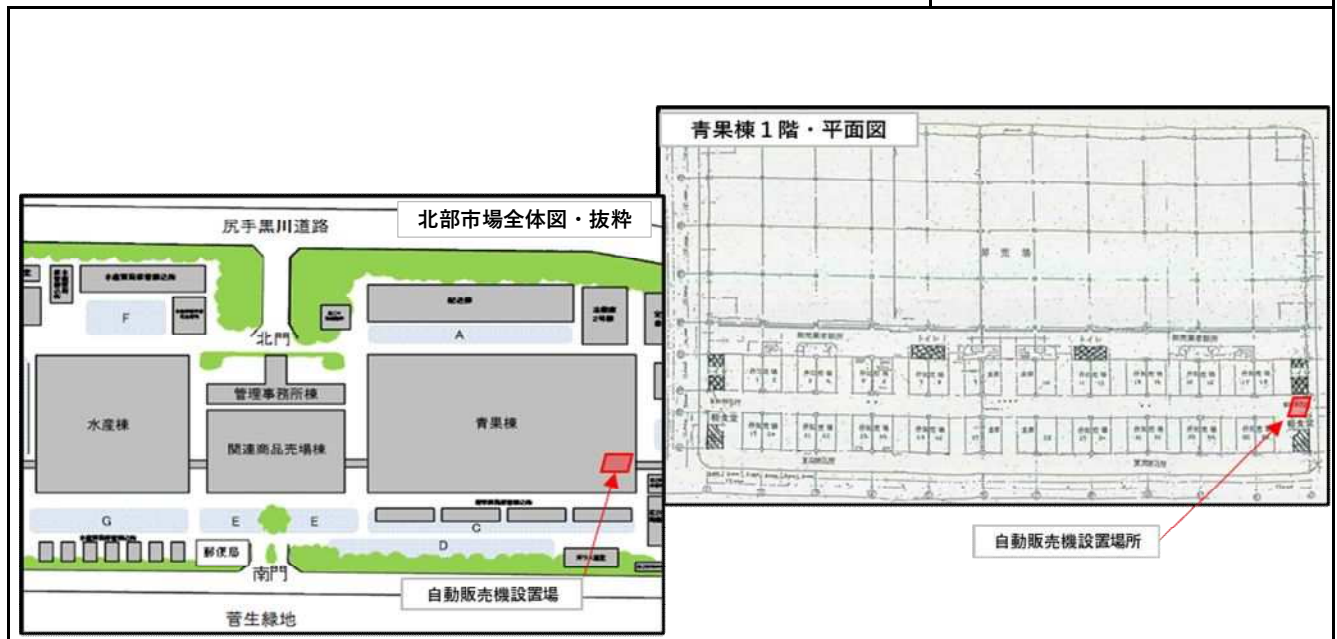
## 写真



※案内図等は、物件概要をは合うための参考資料ですので、現地の現況等については、必ずご自身で調査、確認の上、お申し込みください。なお、案内図及び配置図と現地の現況が異なる場合は、現況が優先されます。

財産名称・場所		中央卸売市場北部市場 青果棟 1 階 東側②			
場所番号	680	所在地	川崎市宮前区水沢 1 - 1 - 1		
自動販売機設置場所	幅 1.10 m	奥行 1.00 m	高さ制限がある場合	高さ	m
回収ボックス設置場所 ※自動販売機設置場所に含まれる場合は記載なし		幅 0.60 m	奥行 0.60 m		

## 案内図

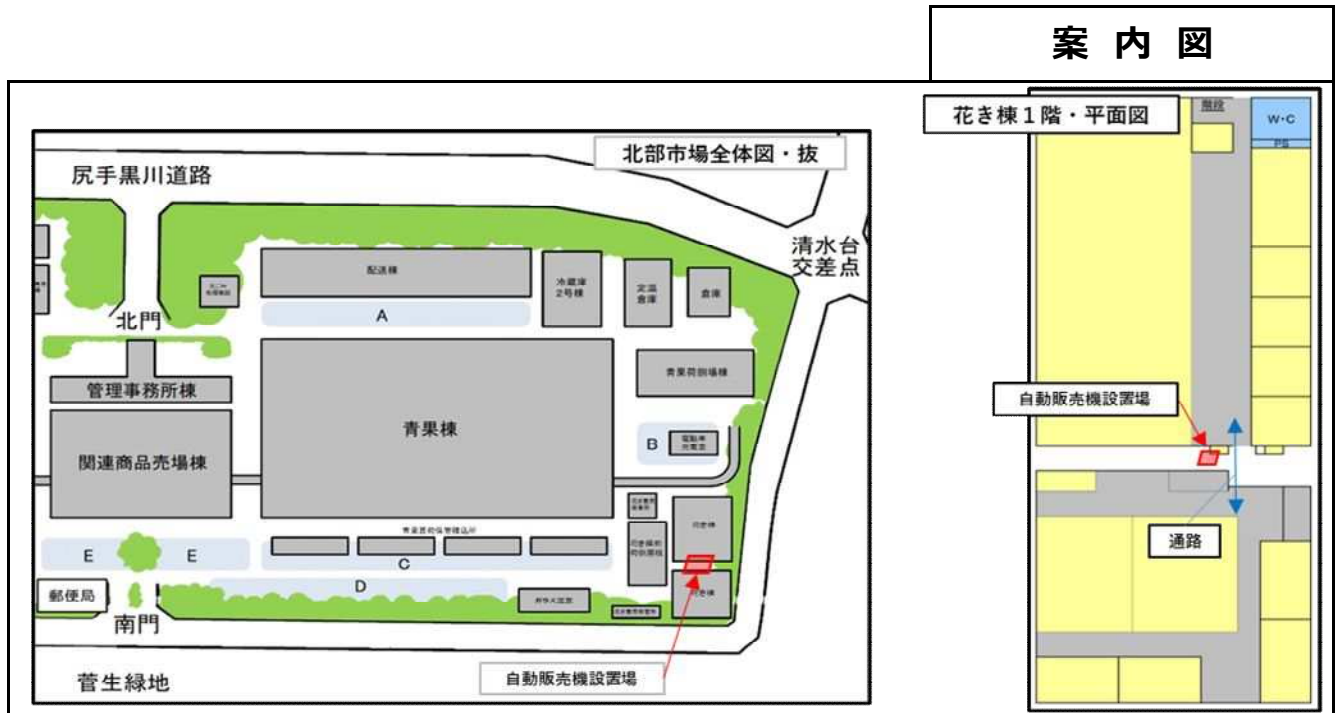


## 写真



※案内図等は、物件概要をは合うするための参考資料ですので、現地の現況等については、必ずご自身で調査、確認の上、お申し込みください。なお、案内図及び配置図と現地の現況が異なる場合は、現況が優先されます。

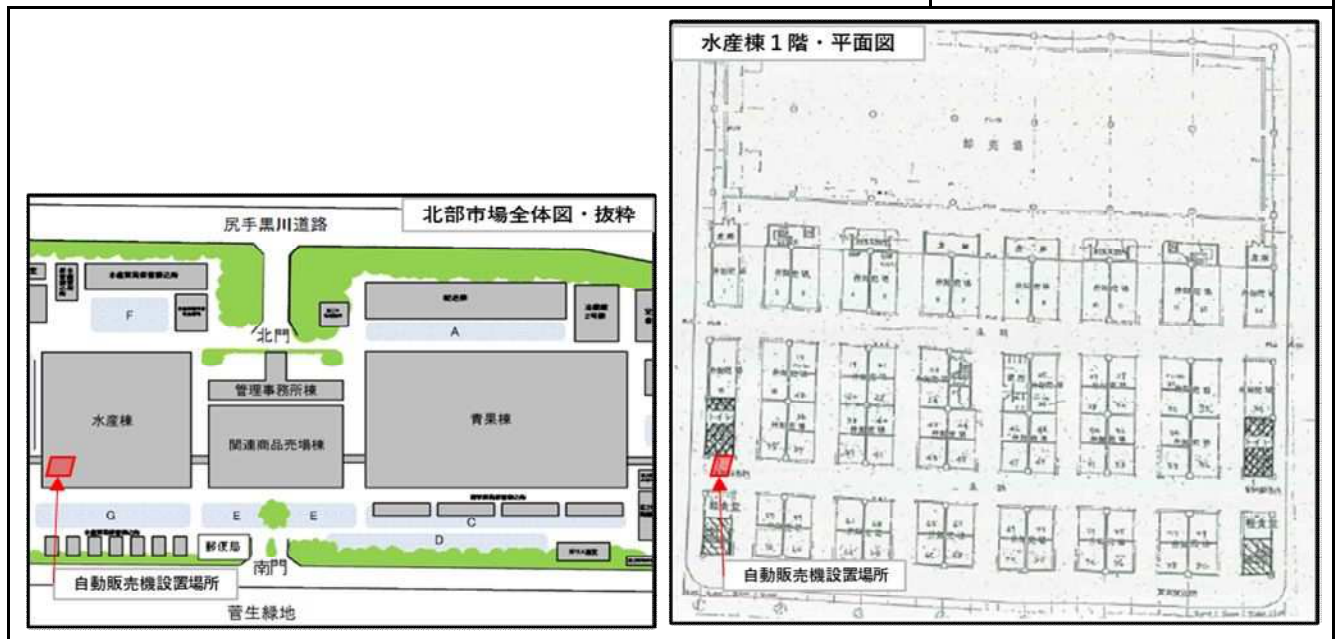
財産名称・場所		中央卸売市場北部市場 花き棟 1 階②			
場所番号	680	所在地	川崎市宮前区水沢 1 - 1 - 1		
自動販売機 設置場所	幅 1.00 m	奥行 1.00 m	高さ制限 がある場合	高さ	m
回収ボックス設置場所 ※自動販売機設置場所に含まれる場合は記載なし		幅 0.60 m	奥行 0.60 m		



※案内図等は、物件概要をは合うための参考資料ですので、現地の現況等については、必ずご自身で調査、確認の上、お申し込みください。なお、案内図及び配置図と現地の現況が異なる場合は、現況が優先されます。

財産名称・場所		中央卸売市場北部市場 水産棟 1 階 西側③			
場所番号	682	所在地	川崎市宮前区水沢 1 - 1 - 1		
自動販売機 設置場所	幅 1.00 m	奥行 1.00 m	高さ制限 がある場合	高さ	m
回収ボックス設置場所 ※自動販売機設置場所に含まれる場合は記載なし		幅 0.40 m	奥行 0.60 m		

## 案内図



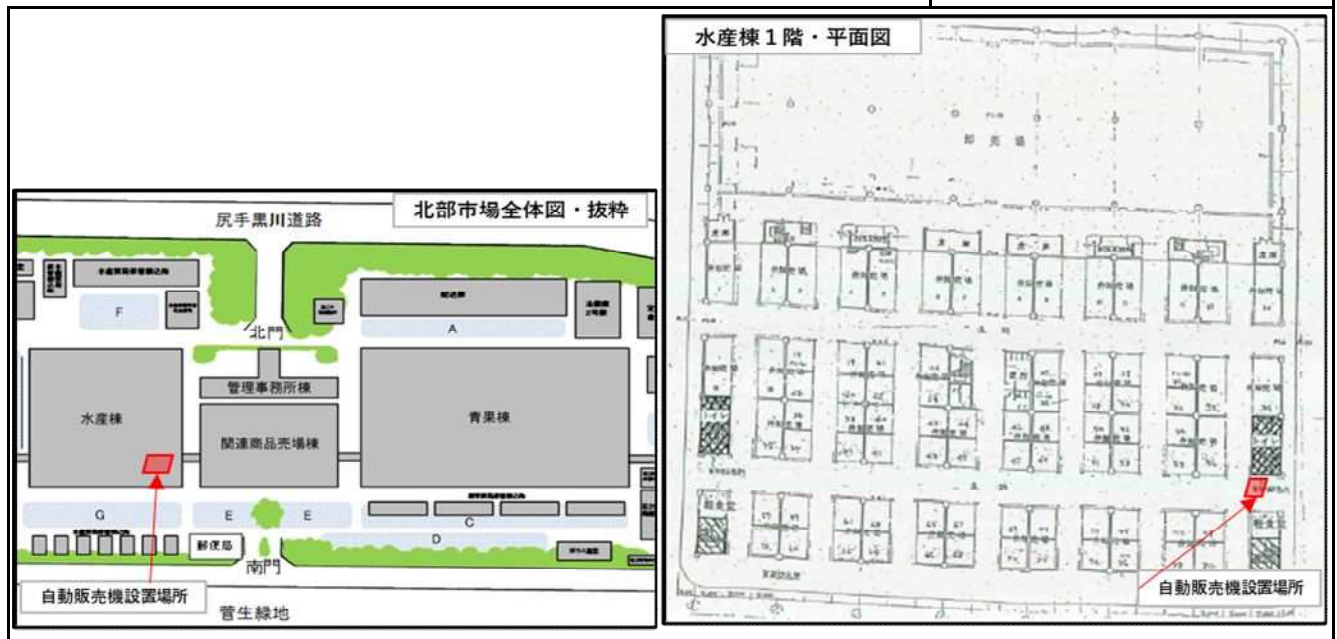
## 写真



※案内図等は、物件概要をは合うための参考資料ですので、現地の現況等については、必ずご自身で調査、確認の上、お申し込みください。なお、案内図及び配置図と現地の現況が異なる場合は、現況が優先されます。

財産名称・場所		中央卸売市場北部市場 水産棟 1 階 東側③								
場所番号		683		所在地		川崎市宮前区水沢 1 - 1 - 1				
自動販売機 設置場所	幅	1.00 m		奥行	1.00 m		高さに制限 がある場合	高さ	m	
回収ボックス設置場所 ※自動販売機設置場所に含まれる場合は記載なし					幅	0.40 m		奥行	0.60 m	

## 案内図



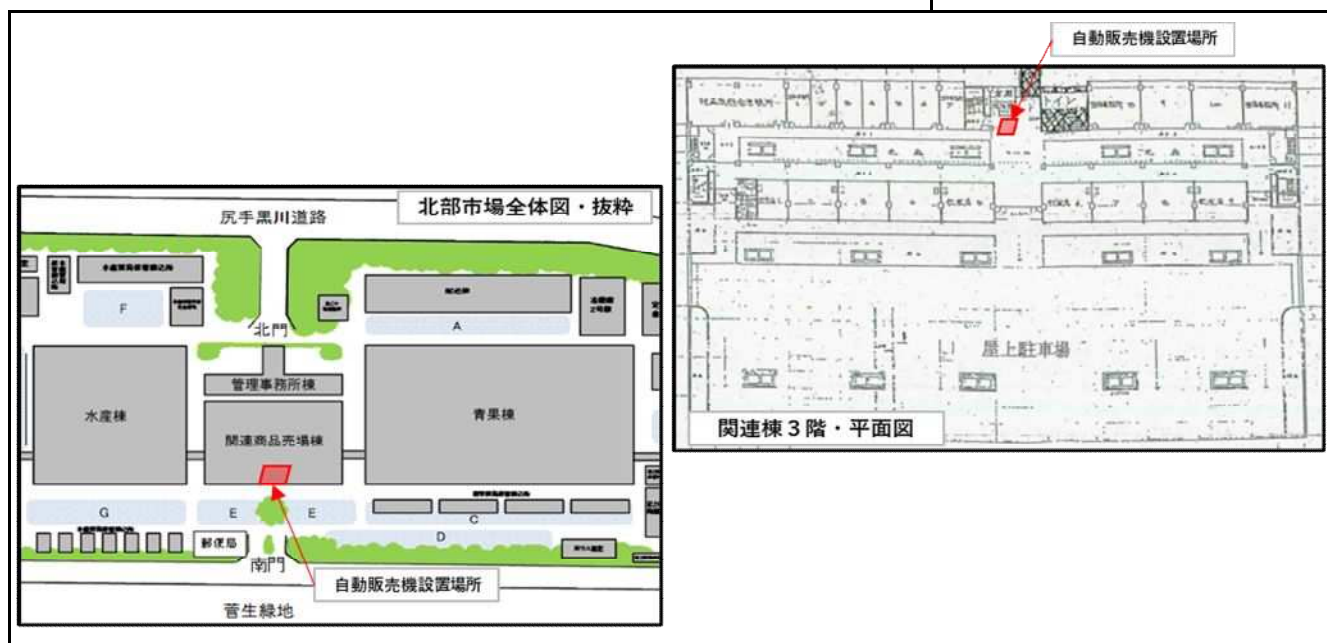
## 写真



※案内図等は、物件概要をは合うための参考資料ですので、現地の現況等については、必ずご自身で調査、確認の上、お申し込みください。なお、案内図及び配置図と現地の現況が異なる場合は、現況が優先されます。

財産名称・場所		中央卸売市場北部市場 関連棟 3 階 中央食堂街			
場所番号	684	所在地	川崎市宮前区水沢 1 - 1 - 1		
自動販売機設置場所	幅 1.20 m	奥行 1.00 m	高さ制限がある場合	高さ m	
回収ボックス設置場所 ※自動販売機設置場所に含まれる場合は記載なし		幅 0.40 m	奥行 0.60 m		

## 案内図



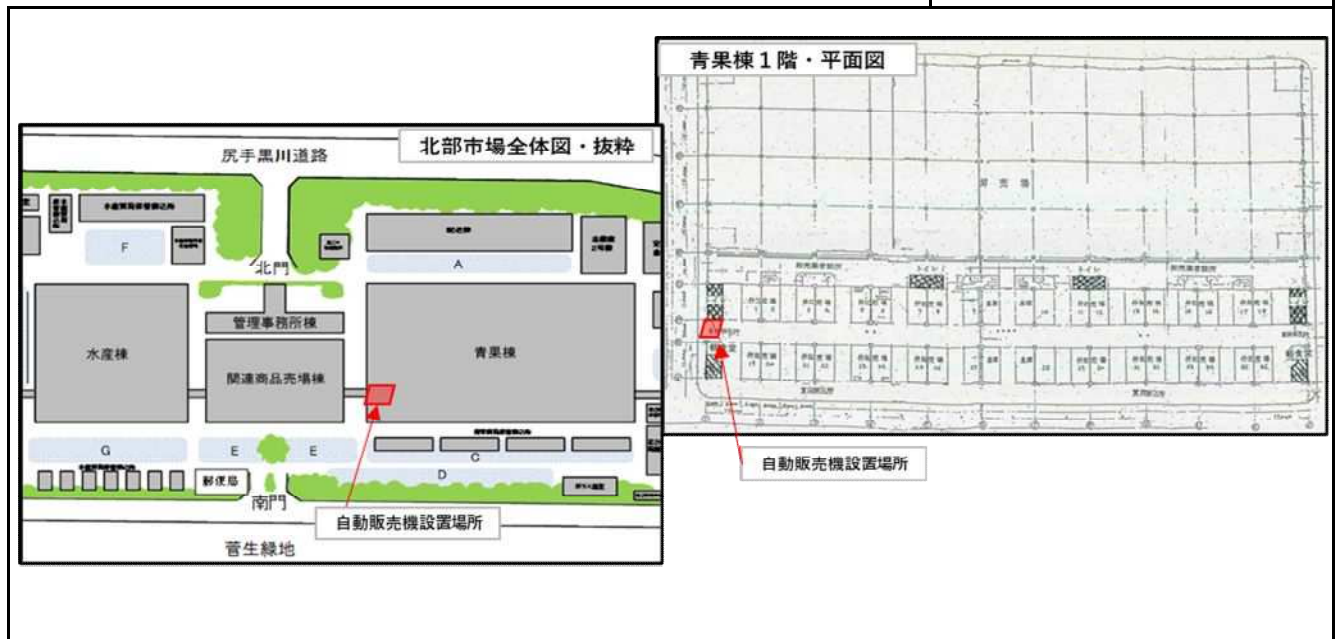
## 写真



※案内図等は、物件概要をは合うための参考資料ですので、現地の現況等については、必ずご自身で調査、確認の上、お申し込みください。なお、案内図及び配置図と現地の現況が異なる場合は、現況が優先されます。

財産名称・場所		中央卸売市場北部市場 青果棟 1 階 西側③			
場所番号	685	所在地	川崎市宮前区水沢 1 - 1 - 1		
自動販売機設置場所	幅 1.00 m	奥行 1.00 m	高さ制限がある場合	高さ	m
回収ボックス設置場所 ※自動販売機設置場所に含まれる場合は記載なし		幅 0.60 m	奥行 0.60 m		

## 案内図



## 写真



※案内図等は、物件概要をは合うするための参考資料ですので、現地の現況等については、必ずご自身で調査、確認の上、お申し込みください。なお、案内図及び配置図と現地の現況が異なる場合は、現況が優先されます。

財産名称・場所		中央卸売市場北部市場 青果棟 1 階 東側③			
場所番号	686	所在地	川崎市宮前区水沢 1 - 1 - 1		
自動販売機設置場所	幅 1.10 m	奥行 1.00 m	高さ制限がある場合	高さ	m
回収ボックス設置場所 ※自動販売機設置場所に含まれる場合は記載なし		幅 0.60 m	奥行 0.60 m		

## 案内図



## 写真



※案内図等は、物件概要をは合うするための参考資料ですので、現地の現況等については、必ずご自身で調査、確認の上、お申し込みください。なお、案内図及び配置図と現地の現況が異なる場合は、現況が優先されます。