

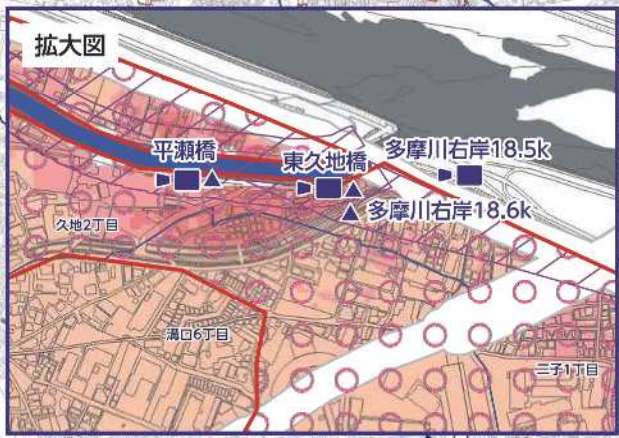
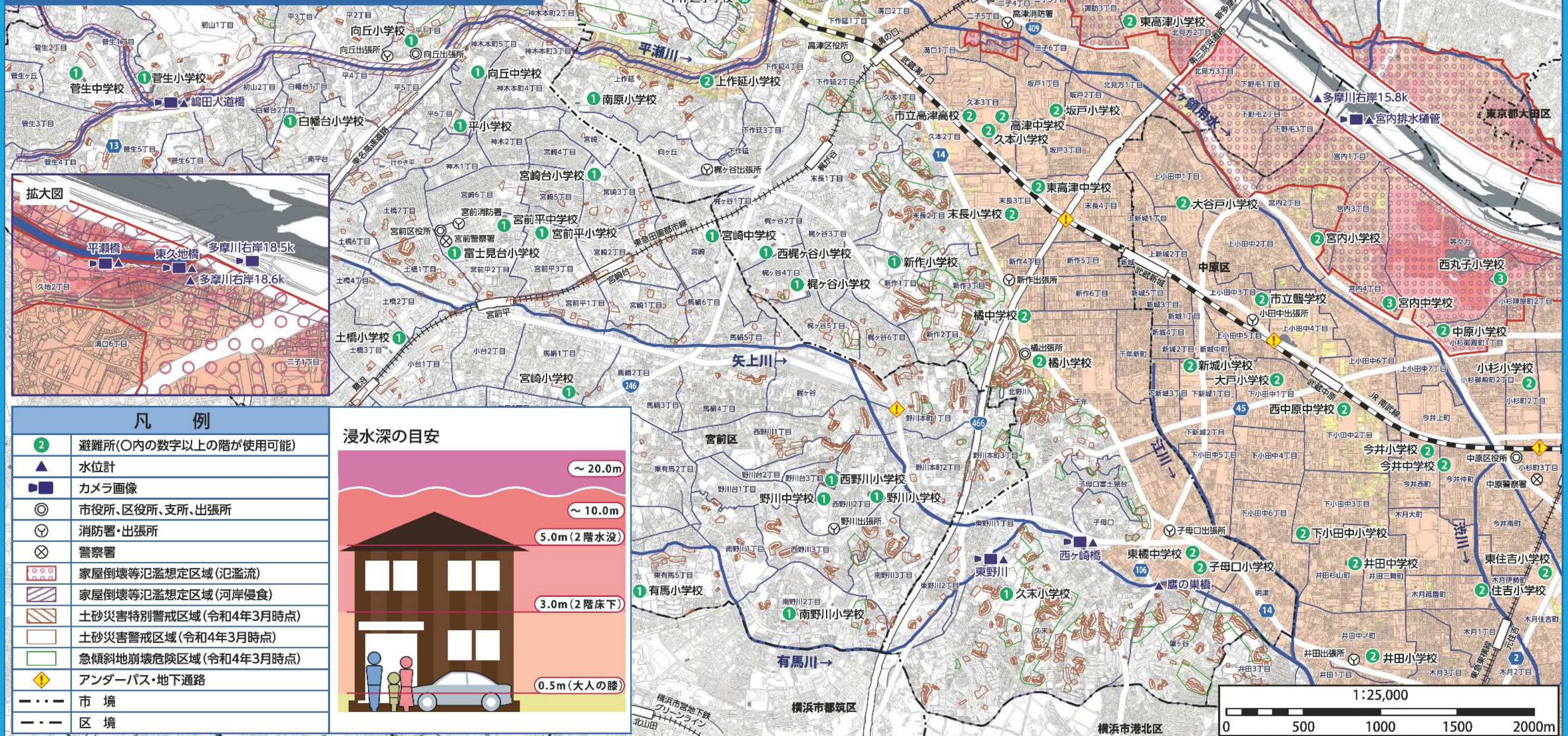
# 洪水浸水想定区域(多摩川水系)

洪水浸水想定区域とは、河川が氾濫した場合に、浸水が想定される範囲や深さを示したもので、ここでは河川ごとの浸水想定範囲と浸水深を重ね合わせて表示しています。

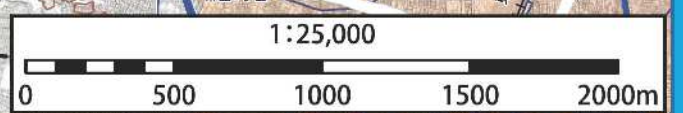
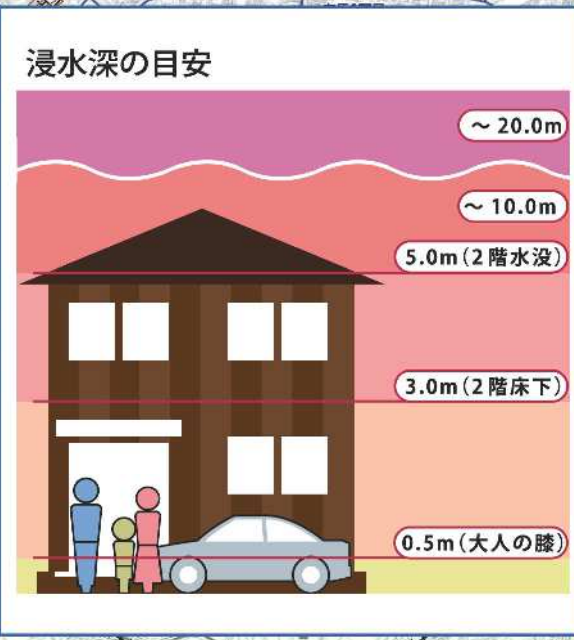
## 【想定雨量】

- 多摩川水系  
多摩川：588mm [2日間]  
平瀬川・二ヶ領本川：410mm [24時間]

- 各河川の規模により2日間雨量あるいは24時間雨量で浸水解析を実施しています。
- 隣接都市の浸水域は各自治体のハザードマップなどを確認して下さい。



凡例	
②	避難所(○内の数字以上の階が使用可能)
▲	水位計
■	カメラ画像
◎	市役所、区役所、支所、出張所
⊕	消防署・出張所
⊗	警察署
■	家屋倒壊等氾濫想定区域(氾濫流)
■	家屋倒壊等氾濫想定区域(河岸侵食)
■	土砂災害特別警戒区域(令和4年3月時点)
■	土砂災害警戒区域(令和4年3月時点)
■	急傾斜地崩壊危険区域(令和4年3月時点)
◆	アンダーパス・地下通路
---	市境
---	区境

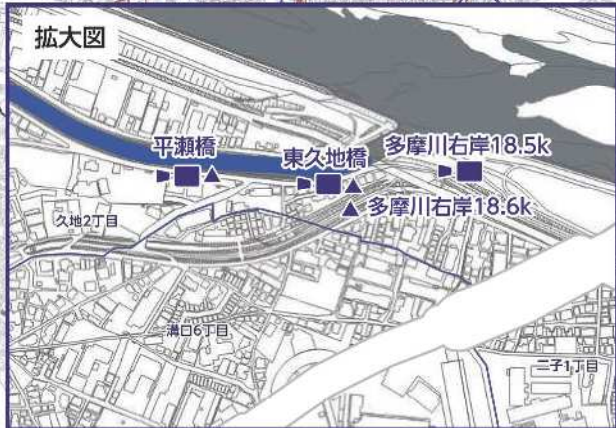
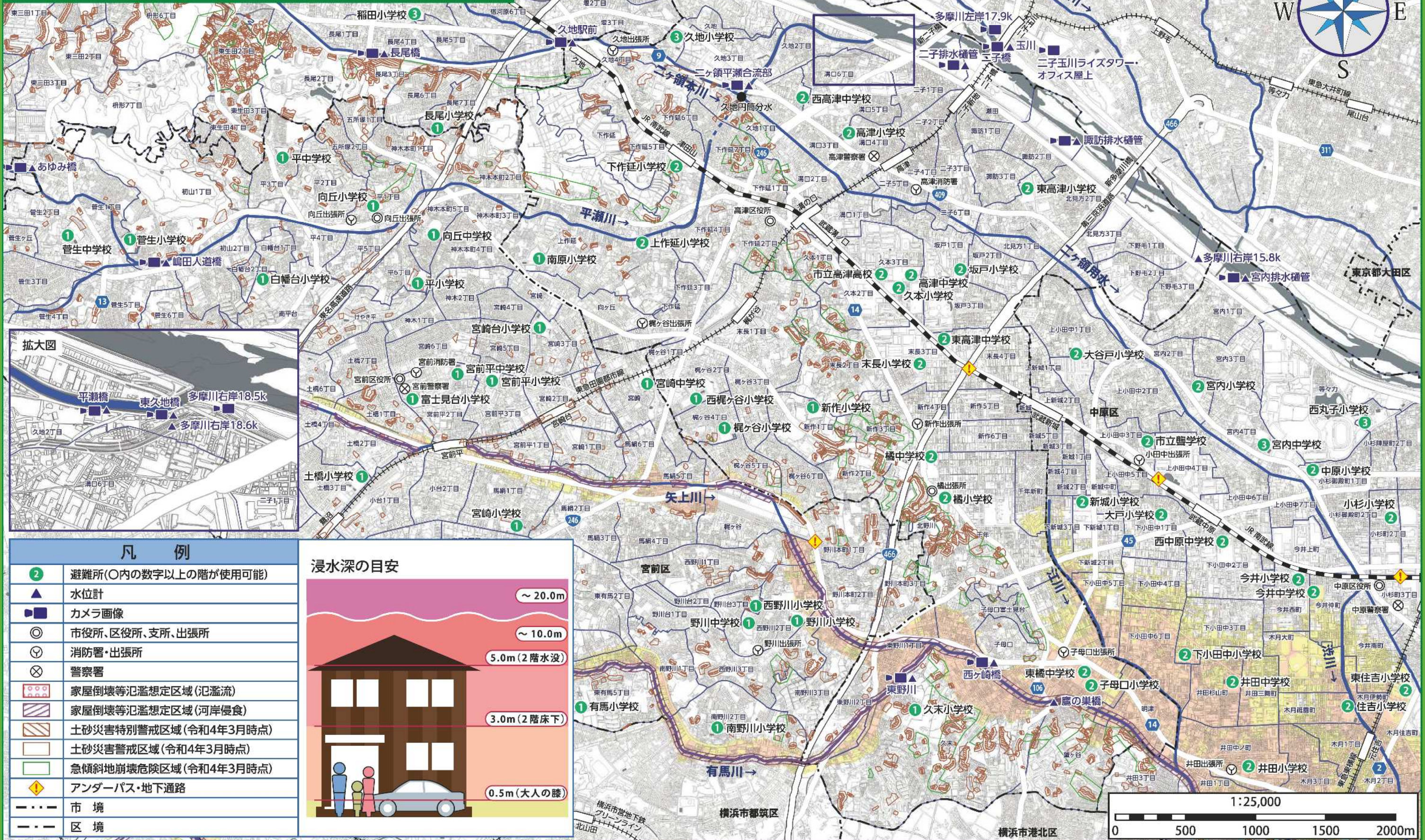


# 洪水浸水想定区域(鶴見川水系)

想定雨量 792mm(2日間)

高津区

洪水浸水想定区域とは、河川が氾濫した場合に、浸水が想定される範囲、深さを示したものです。



凡例	
②	避難所(○内の数字以上の階が使用可能)
▲	水位計
■	カメラ画像
◎	市役所、区役所、支所、出張所
⊕	消防署・出張所
⊗	警察署
■	家屋倒壊等氾濫想定区域(氾濫流)
■	家屋倒壊等氾濫想定区域(河岸侵食)
■	土砂災害特別警戒区域(令和4年3月時点)
■	土砂災害警戒区域(令和4年3月時点)
■	急傾斜地崩壊危険区域(令和4年3月時点)
◆	アンダーパス・地下通路
---	市境
---	区境

