

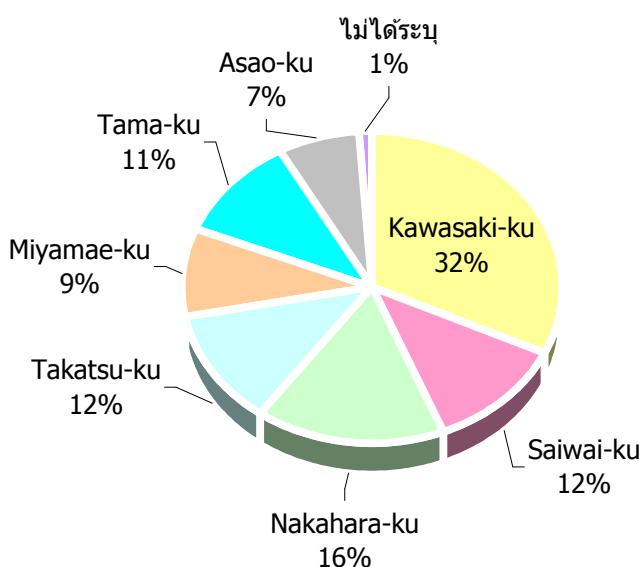
หนังสือรายงานการสำรวจความคิดเห็นของพลเมือง ชาวต่างชาติเมืองคาวาซากิ <ฉบับสรุปย่อ>

ที่เมืองคาวาซากิมีจุดมุ่งหมายที่จะทำให้ “สังคมที่มีหลากหลายวัฒนธรรมอยู่ร่วมกัน” เป็นจริงขึ้นมา โดยให้มีการดำเนินชีวิตในหลากหลายของสัญชาติ เผ่าพันธุ์ และวัฒนธรรม ที่แตกต่างกัน ทุกคนยอมรับซึ่งกันและกัน ตลอดจนให้ความสำคัญกับสิทธิมนุษยชนเพื่อที่จะสามารถใช้ชีวิตอยู่ร่วมกันในฐานะ พลเมืองได้อย่างอิสระด้วยตนเอง ในครั้งนี้เราได้ดำเนินการสำรวจสภาพที่เป็นจริง เพื่อให้เข้าใจถึงความคิดเห็นสภาพที่เป็นจริง ตลอดจนความต้องการของพลเมืองชาวต่างชาติที่อาศัยอยู่ในเมืองคาวาซากิ และนำผลมาใช้ประโยชน์ในการพัฒนานโยบายและมาตรการของเมืองการสำรวจลักษณะนี้ห่างจากครั้งก่อนในปีค.ศ. 1993 มาประมาณ 20 ปี

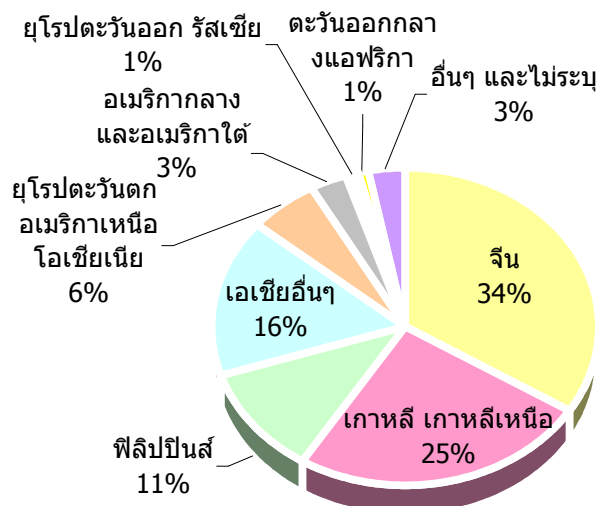
การสำรวจครั้งนี้ได้สอบถามถึงเรื่องต่างๆ เช่น การใช้ชีวิตประจำวัน การแพทย์และประกัน การเลี้ยงดูบุตรและการศึกษา กิจกรรมในท้องถิ่นและการเข้าร่วมการเมือง การทำงาน และการปกครองของเทศบาล เป็นต้น แบบการสำรวจ (แบบสอบถาม) นอกจากฉบับภาษาญี่ปุ่นแล้ว ได้มีการแปลเป็นภาษาอังกฤษ จีน เกาหลีและเกาหลีเหนือ สเปน โปรตุเกส ตากาล็อก ไทย และเวียดนาม

จากการส่งแบบสอบถามทางไปรษณีย์ไปให้กลุ่มเป้าหมายในการสำรวจ 5,000 คน ซึ่งถูกสุ่มเลือกจากพลเมืองชาวต่างชาติที่อาศัยอยู่ในเมือง และมีอายุตั้งแต่ 18 ปี ขึ้นไป (ผู้ที่ไม่ได้ถือสัญชาติญี่ปุ่น ซึ่งได้มีผู้ตอบกลับ 921 คน (อัตราส่วนการตอบกลับ: 18%) ดูจากผู้ตอบกลับแยกตามเพศชายเพศหญิงเป็นชาย 37% เป็นหญิง 61% ไม่ระบุ 2% คิดเป็นเพศหญิงประมาณ 60% นอกจากนี้ ได้แยกตามเขตที่อาศัยอยู่และสัญชาติ/ภูมิภาคได้ดังต่อไปนี้

[แยกตามเขตที่อาศัยอยู่]



[แยกตามสัญชาติ/ภูมิภาค]



ในหนังสือรายงาน <ฉบับสรุปย่อ> นี้จะอธิบายถึงสิ่งสำคัญที่ได้จากผลการสำรวจ ที่เมืองคาวาซากิ

เราจะนำผลของการสำรวจครั้งนี้มาใช้เป็นพื้นฐานในการพัฒนานโยบายและมาตรการของเมือง เพื่อบรรลุจุดมุ่งหมายในการสร้างสังคมที่มีหลากหลายวัฒนธรรมอยู่ร่วมกัน

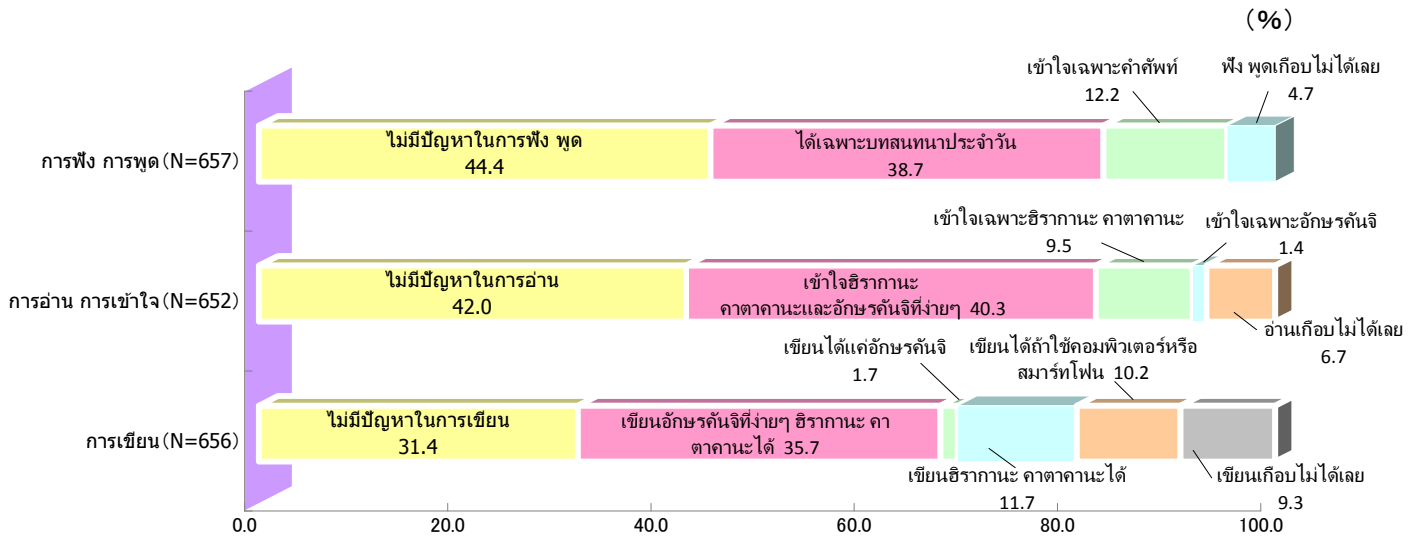
ทั้งนี้ สามารถดูฉบับสรุปย่อของหนังสือรายงานที่เป็นภาษาอังกฤษ จีน เกาหลี เกาหลีเหนือ สเปน โปรตุเกส ตากาล็อก ไทย และเวียดนาม ได้จากโฮมเพจด้านล่างนี้

<http://www.city.kawasaki.jp/shisei/category/60-7-4-0-0-0-0-0-0-0-0.html>

■ ผู้ที่ตอบว่า“ไม่มีปัญหา ในการใช้ภาษาญี่ปุ่น มี 30~40%

ผลที่ได้พบว่าการตอบข้อมูลส่วนตัวเกี่ยวกับความสามารถภาษาญี่ปุ่นของตนเอง ประมาณ 40% ตอบว่า “ไม่มีปัญหา” ในด้าน <การฟัง การพูด> และ <การอ่าน การเข้าใจ> แต่ในทางกลับกัน 5~9% ตอบว่า “เกือบไม่ได้เลย” โดยเฉพาะอย่างยิ่งในด้าน <การเขียน> โดยประมาณ 10% ตอบว่า “เกือบไม่ได้เลย”

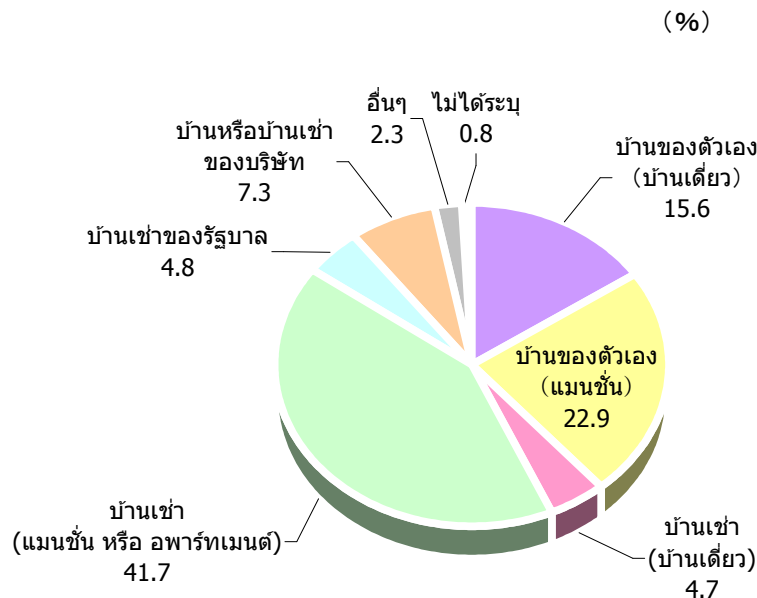
{ความสามารถภาษาญี่ปุ่น}



■ ผู้ที่อาศัยอยู่ที่บ้านของตัวเองเพิ่มขึ้น

เกือบ 40% ของผู้ตอบแบบสอบถาม อาศัยอยู่ที่บ้านของตัวเอง (บ้านเดี่ยว หรือแมนชั่น) สะท้อนให้เห็นถึงการเพิ่มขึ้นของผู้ที่อาศัยอยู่ที่เมืองคาวาซากินาน อัตราส่วนของผู้ที่มีบ้านในระหว่าง 20 ปีนี้เพิ่มสูงขึ้น ในทางกลับกัน ผู้ตอบแบบสอบถามจำนวนมากมีประสบการณ์ “ถูกปฏิเสธให้เข้าอยู่เนื่องจากเป็นชาวต่างชาติ” (21%) หรือ “ไม่มีผู้ค้ำประกัน” (17%) ที่เมืองคาวาซากิ มี “ระบบสนับสนุนงานที่อยู่อาศัย” แต่พบว่าผู้ที่รู้จักนั้นไม่ถึง 20% นอกจากนี้ มีผู้ที่ไม่เข้าใจวิธีการสมัครเข้าบ้านเช่าของรัฐบาลถึง 16%

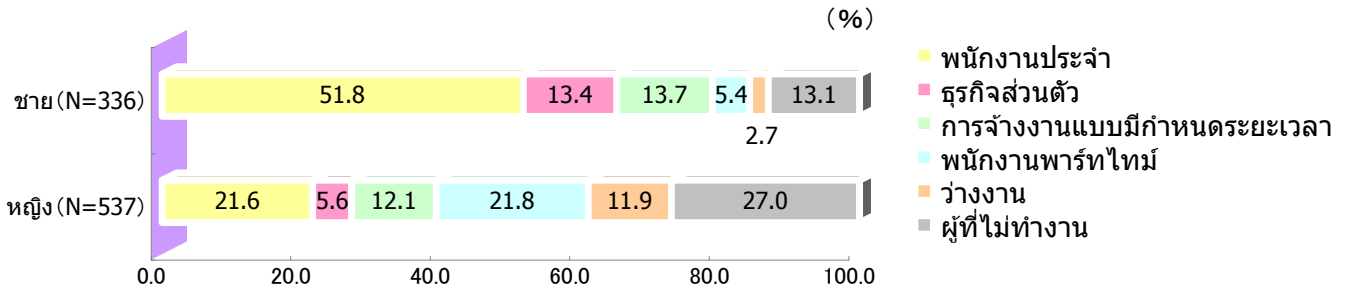
{ประเภทของที่อยู่อาศัย}



■ มีการเพิ่มขึ้นของพนักงานประจำ แต่ยังคงมีความแตกต่างกันกับคนญี่ปุ่น

ดูจากตำแหน่งในการทำงาน พบว่ามีพนักงานประจำที่เป็นเพศชายมากกว่าครึ่งหนึ่ง แต่เพศหญิงอยู่ที่ประมาณ 20% อัตราส่วนของการจ้างงานถาวรที่รวมถึงกรมการบริษัท จากการดูเฉพาะผู้มีงานทำพบว่า การสำรวจในปีค.ศ.1993 เป็นเพศชาย 40% เพศหญิง 29% แต่ในปีค.ศ.2014 (การสำรวจครั้งนี้) เป็นเพศชาย 61% เพศหญิง 35% เปอร์เซนต์ของการจ้างงานถาวรทั้งเพศชายและเพศหญิงมีแนวโน้มที่จะเพิ่มขึ้น โดยเฉพาะที่เห็นเด่นชัด คือการเพิ่มขึ้นของเพศชาย จากการสำรวจพื้นฐานโครงสร้างการมีงานทำ (ปี ค.ศ.2012) อัตราส่วนการจ้างงานถาวรของผู้มีงานทำในเมืองควาซากิ เป็นเพศชาย 68% เพศหญิง 42% สำหรับการจ้างงานถาวรยังคงมีความแตกต่างกันระหว่าง คนต่างชาติและคนญี่ปุ่น

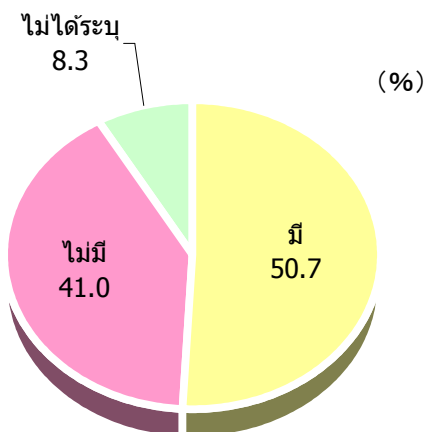
【ตำแหน่งในการทำงาน】



■ จำนวนครึ่งหนึ่งของเด็กมีสัญชาติญี่ปุ่น

40% ของผู้ตอบแบบสอบถามทั้งหมด อาศัยอยู่กับบุตรที่อายุ 18 ปีหรือต่ำกว่า จากการสอบถามถึงสัญชาติของเด็กเหล่านั้น พบว่ามีสัญชาติญี่ปุ่น 51% (“ไม่มี” 41% และ “ไม่ระบุ” 8%) จากการสอบถามถึงภาษาที่ใช้ภายในครอบครัว พบว่า 43% ของผู้ที่ตอบกลับมาว่าอาศัยอยู่กับบุตรด้วยกันใช้ภาษาญี่ปุ่นและภาษาแม่ของผู้ที่ตอบ กลับมา 36% ใช้ภาษาญี่ปุ่นอย่างเดียว เท่านั้น และ 15% ใช้ภาษาแม่เป็นหลัก

【เด็กที่มีสัญชาติญี่ปุ่น】



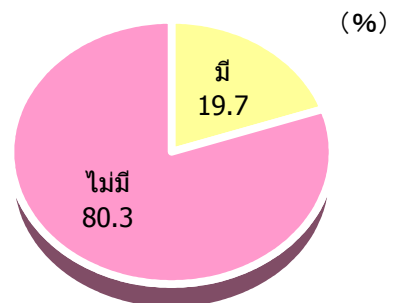
■ ในระหว่าง 1 ปีที่ผ่านมา ประมาณ 20% ประทับกับการรู้สึกว่าคุณแบ่งแยก

การสำรวจครั้งนี้ ถ้ามองถึงประสบการณ์การถูกแบ่งแยกในด้านต่างๆ เช่น ที่อยู่อาศัย ในการหางานทำหรือการทำงาน และอื่นๆ 41% ของผู้ที่ตอบกลับมาทั้งหมดเคยมีประสบการณ์การถูกแบ่งแยก และ 20% มีประสบการณ์ดังกล่าวในระหว่าง 1 ปีที่ผ่านมา

มีผู้ที่ถูกให้แสดงไชริวการ์ด (หรือโกโคคุจินโทโรคุโซเมชิชะ) เพื่อยืนยันตนเอง ที่ร้าน ธนาคาร โรงแรม เป็นต้นถึง 14%

※ ผู้ที่มีสิทธิในการเรียกร้องให้แสดงไชริวการ์ดต้องเป็นผู้ที่มีอำนาจตามกฎหมาย เช่น ตำรวจ กองตรวจคนเข้าเมือง และอื่นๆ เท่านั้น

【ในระหว่าง 1 ปีที่ผ่านมา ประสบการณ์ที่รู้สึกว่าคุณแบ่งแยกหรือไม่】



■ เนื้อหาที่สำคัญ

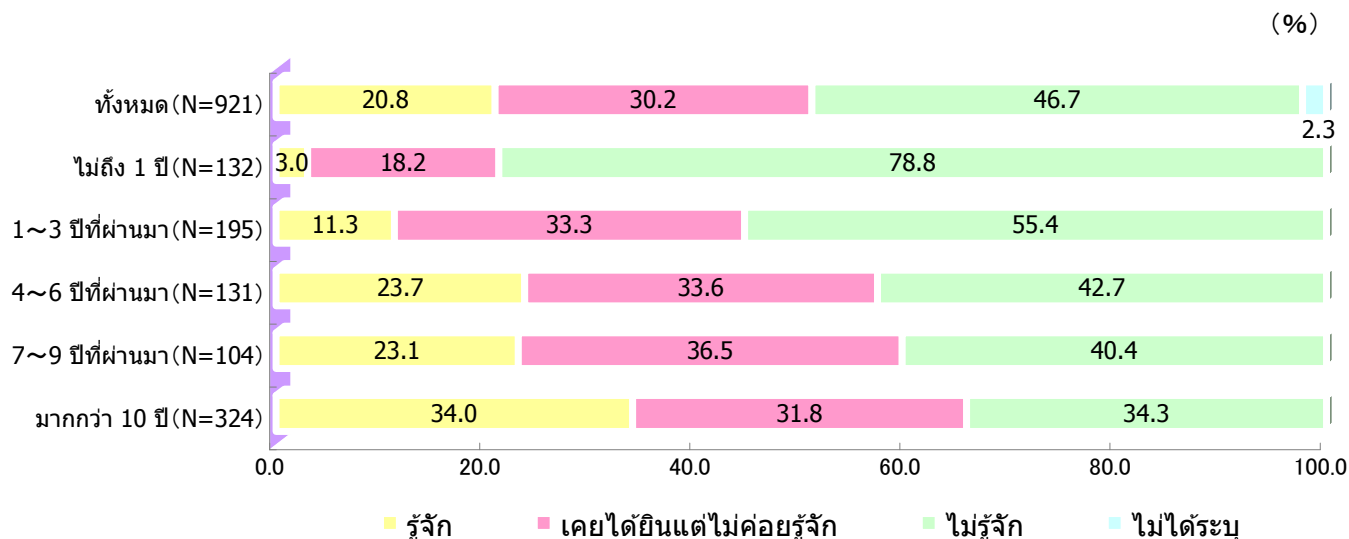
- การบริการของโรงพยาบาล
- การรู้สึกกังวลและไม่ปลอดภัยในขณะที่อยู่ในเมือง
- การโดนตำรวจเรียกต่างๆที่ไม่ได้ทำอะไรผิด

■ 20% “รู้จัก” การประชุมตัวแทนพลเมืองชาวต่างชาติ

การประชุมตัวแทนพลเมืองชาวต่างชาติก่อตั้งขึ้น เพื่อสร้างเมืองให้ดีขึ้น โดยให้พลเมืองชาวต่างชาติเข้าร่วมทางการเมือง จากการที่ได้ถามถึงการประชุมตัวแทนนี้ พบว่า 21% “รู้จัก” 30% “เคยได้ยินแต่ไม่ค่อยรู้จัก” และ 47% “ไม่รู้จัก” แต่ถ้าอาศัยอยู่ที่เมืองคาวาซากินาน ก็จะมีแนวโน้มในการรับรู้สูงขึ้น

และได้ถามผู้ที่ตอบว่า “รู้จัก” ถึงการประชุมตัวแทนพลเมืองชาวต่างชาติว่า มีประโยชน์สำหรับการใช้ชีวิตที่ดีของชาวต่างชาติหรือไม่ พบว่า 50% “คิดว่ามี” 10% “คิดว่าไม่มี” และ 39% “ไม่ทราบ”

【การรับรู้การประชุมตัวแทน และจำนวนปีที่อาศัยอยู่ในเมือง】



นอกจากนี้ ยังสามารถดูผลอย่างละเอียดของหนังสือรายงาน (ภาษาญี่ปุ่นเท่านั้น) ได้ที่โฮมเพจด้านล่างนี้

 <http://www.city.kawasaki.jp/shisei/category/60-7-4-0-0-0-0-0-0-0.html>

เดือน มีนาคม ค.ศ. 2015

ออกโดย : Human Rights and Gender Equality Office,
Citizens' and Children's Affairs Bureau, Kawasaki City

1 Miyamoto-cho, Kawasaki-ku, Kawasaki City 210-8577

โทรศัพท์ : 044-200-2359 แฟกซ์ : 044-200-3914 E-mail : 25gaikok@city.kawasaki.jp



KAWASAKI CITY

川崎市