

川崎浮世絵ギャラリー 12月3日オープン

日本の宝、これぞ

浮世絵!



開館時間：11時から18時30分まで

観覧料：500円(ただし高校生以下、障がい者とその介護者1名は無料)

休館日：月曜(休日の場合は翌平日)  
年末年始、展示替えの期間

お問合せ：080-8750-3991



〒210-0007

神奈川県川崎市川崎区駅前本町12-1  
川崎駅前タワーリパーク3階  
アートガーデンかわさき特別展示室

JR川崎駅北口東より徒歩2分もしくは中央東口より  
徒歩3分、京急川崎駅より徒歩2分



<ロゴコンセプト>

歌川広重(初代)「東海道五拾三次之内川崎六郷渡舟」に描かれている、力を込めて棹をさす「六郷の渡し」の船頭をシルエットとしてデザイン化しました

公益財団法人川崎市文化財団

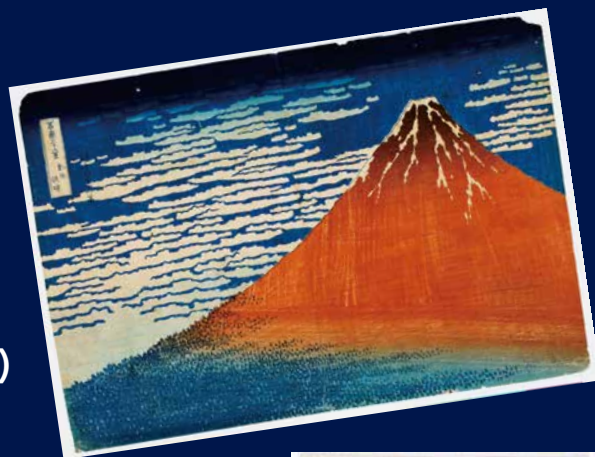
企画・協力：公益社団法人川崎・砂子の里資料館、川崎市

## ▶ 展覧会開催予定

第1回 2019年12月3日～2020年1月26日  
開館記念 日本の宝これぞ浮世絵名品展  
※会期中展示替えあり

第2回 2020年2月1日～24日  
初代広重 東海道五十三次の旅(保永堂版)

第3回 2020年3月1日～4月19日  
幕末・明治の浮世絵師が見た江戸・東京  
※会期中展示替えあり



### ■「公益社団法人川崎・砂子の里資料館」の浮世絵コレクションの特徴

#### 希少な作品を含む豊富なコレクション

- ・所蔵数は約 4,000 点、希少性の高い浮世絵肉筆画(原画)も約 100 点と充実川崎の郷土と歴史体系に沿ったコレクション
- ・収集された作品は、川崎や神奈川にゆかりのある郷土性の高いものも多い。また歴史を追った系統的で、特定の絵師やジャンル、時代に偏らない浮世絵の包括的なコレクション

#### 国内外での豊富な展示実績と高い評価

- ・「斎藤文夫コレクション」と冠し、国内では三菱一号館美術館、米子市美術館、横須賀美術館、平塚市美術館ほか、海外ではワシントン D.C. 日本広報文化センター、フランス・トゥールーズ＝ロートレック美術館、ローマ・アラパチス博物館、メリーランド州立大学ギャラリーほかで公開

## 川崎浮世絵ギャラリー(アートガーデンかわさき特別展示室)

〒210-0007 神奈川県川崎市川崎区駅前本町 12-1 川崎駅前タワーリバーく 3 階

お問合せ：080-8750-3991



この事業は、神奈川県  
のマグカル推進事業補  
助金を受けて実施して  
います。