

ご参加ください

# まちのひろば WA<sup>わ</sup>プロジェクト

「まちのひろば」を見つけ、広げていく取組を  
地域で活動するみなさんと川崎市がともに進めています。

- 対象：「人々の日々の暮らしを充実させ、まちにひらいた居場所になる。」  
というマインドをもって行っている地域活動、交流、居場所づくり等の取組。
- 参加方法：まちのひろばWAプロジェクトへの賛同を宣言！  
取組の名称や場所、活動日などを市のウェブサイト・SNSに掲載します。  
参加いただいた方には「まちのひろば」ミニのれんをお渡します。

詳細は川崎市ウェブサイトをご覧ください →



まちのひろば  
WAプロジェクト



## 「まちのひろば」の3つのWA<sup>わ</sup>

- 気軽に立ち寄り「和(なご)める」
- 出会いや「対話」がある
- 地域をつなぐ「輪っか」になる



### 問い合わせ

川崎市市民文化局コミュニティ推進部  
協働・連携推進課  
TEL: 044-200-3708 FAX: 044-200-3800  
メール: 25kyodo@city.kawasaki.jp

令和8年(2026)年3月発行



# 地域での はじめの 一歩

活動応援ガイドブック

自分らしくつながるまちを  
めざして

川崎市

## 住んでいるまちに、誰かとのつながりがありますか。

「地域で助け合うことは大切であり、そのためにも地域の交流はふだんから必要」と感じている人は減り、地域をつなぐの希薄化が進んでいる一面もありますが、地域にはたくさんの賑わいや助け合い、交流、活動があり、さまざまなつながりが生まれています。

「地域で助け合うことは大切であり、そのためにも地域の交流はふだんから必要」と考える人の割合

28.2%  
(平成28年)

→ 25.7%  
(令和元年)

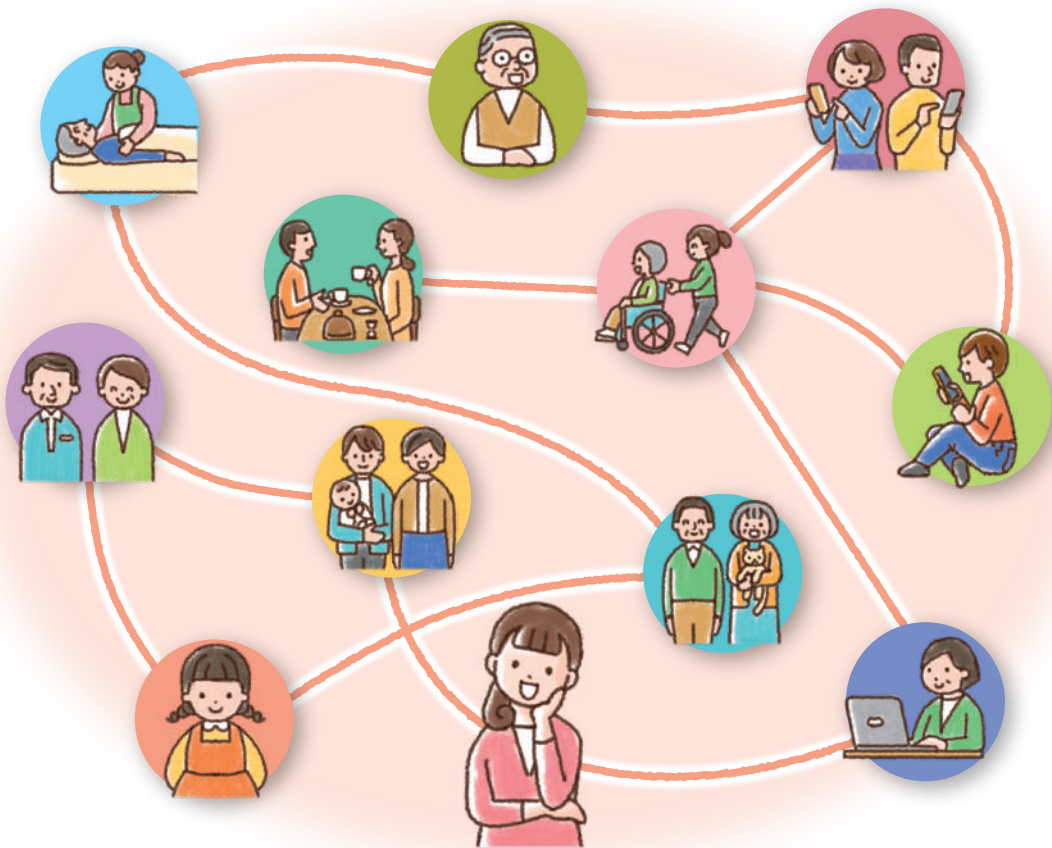
→ 20.8%  
(令和4年)

(川崎市地域福祉実態調査より)

直近1年間で、地域活動に参加した人の割合

47.9%

(令和7年度川崎市総合計画に関する市民アンケートより)



## “自分らしい”地域とのつながりは人それぞれです。

川崎市は、多様なつながりを育む地域の居場所を「まちのひろば」と呼び、住んでいるまちで“自分らしい”地域とのつながりを見つけられ、誰もが認められる都市型コミュニティを目指しています。

## 「まちのひろば」は、多様なつながりを育む地域の居場所です。

昔からある、あの集まりも。新しくできた、あの場所も。誰かの小さな気づきや思いからはじまっています。

### 身近で多様な「まちのひろば」

幸盛HOUSE 幸区

お子様と一緒に  
気軽に来られるカフェ  
ママと子どもが笑顔になれる場所  
【子ども・子育て】

川崎市で木育を広め隊 高津区

木の文化を伝える  
「木育おもちゃの広場」等の  
イベントを開催  
【自然・みどり】



川崎市コミュニティnoteでは、他にもたくさんの活動をご紹介します。

TIDA's house 宮前区

お茶べりハウスや  
駄菓子屋さんなど  
地域の人々でつくった憩いの場  
【多世代交流】

市民紙芝居・あさお 麻生区

「紙芝居」を学び合い、  
研究し、演じることを通じて  
地域の人たちと交流  
【趣味や文化でつながる】

住んでいるまちで  
顔見知りが増えると  
安心だな

このまちの魅力を  
みんなにも知って  
もらいたいな

あの時こんな場所が  
あったら嬉しかったな

自分の好きなことを  
一緒に楽しみたい

あなたが  
ふみだすことで、  
新たなつながりが  
広がります。

何気ないおしゃべりや出会いから、  
思いがけない気づきや、  
まちをさらに良くするアイデアが  
生まれるかもしれません。



# 自分らしいかたち

市内にたくさんある「まちのひろば」  
一人ひとりの“想い”から生まれた  
活動をご紹介します。

どこでやる、なにをやる、  
活動のかたちは様々です。

どんな活動も動き出すきっかけは  
“気づき”や“想い”から。

そこから生まれた活動がまちを  
暮らしやすくする一歩につながることも。  
あなたの想いもかたちにしてみませんか？



## どんな時でも誰かと話せる みんなの居場所を

ラジオ体操 みんなのひろば 中原区

【団体名】ポーラスター

●活動日：毎週火曜日・金曜日 10:00～

※祝日・休日、雨天時、年末年始、  
7～9月はお休み

●場 所：中原区役所芝生広場



人のつながりに助けられた経験から、寂しいと思った時に誰かと話せる場  
をつくりたいという想いで活動をスタート。みんなでラジオ体操をする、どな  
たでも気軽に参加できる活動です。地域に関わるきっかけの場所、何度でも安  
心して戻ってこられる場所を目指しています。ラジオ体操のほかに、参加者の  
要望に応じて体操後にミニ講座をすることもあります。

誰かと話してもいいし、話さなくてもいい。いつしかそこに集う人が顔見知  
りの関係から「大切な誰か」になります。何か活動をしたいけれど、どこに行こ  
うか迷っている方はぜひ一度遊びに来てください。高齢の方はもちろん、子育  
て中の方や学生さんのご参加もお待ちしております。

## キレイな地球・まちで 楽しむために

まちびらき隊 川崎市

【団体名】NPO法人姿勢教育の孝心会

●活動日：毎週日曜日 10:15～11:00

※開催日はインスタグラムで告知しています

●場 所：東田公園



東田公園での美化緑化活動だけではなく、幼稚園児や小学生に「まちをよ  
り良くするアイデア」を募集して「ごみアート」や「SDGs オリンピック」等のイ  
ベント企画も実施しています。大きな目標は、キレイな地球で楽しむこと。そ  
のために身近な公園や川崎のまちを楽しくキレイにする活動をしています。

ただのごみ拾い活動ではなく、小さな子の意見も聞いて実現していく、子  
どもと学生が主体の活動です。企画・運営する隊長は中学生から大学生の  
メンバーで、隊長にとってもいろんな人との関わりを持ちながら安心できる、  
何より楽しい居場所になっています。この活動を川崎から広げていくために、隊長はもちろん、当日の活動や企画に  
参加する小学生以下の隊員も募集しています。活動はインスタグラムで発信しています。ぜひご覧ください。



## 子どもたちのために 何かしたい

NAGOMI 多摩区

【団体名】NAGOMI

●活動日：毎月1回 火曜日 11:00～16:00

※開催日はインスタグラムで告知して  
います

●場 所：YUEN HAIR (向ヶ丘遊園駅)



「子どものために何かしたい」そんな想いへの共感から、この活動は始まりま  
した。美容師・助産師・コミュニティナースの3人を中心に、いろいろな地域の  
方と一緒に場を育てています。コンセプトは「近所のおばちゃんちの縁側」。赤  
ちゃんから大人まで、まちのいろんな人たちが、思い立ったときにふらっと立ち  
寄り、ほっとひと息つける場所です。

月によっては芋煮会やレトロ純喫茶体験など、みんなの「おもしろそう!」か  
ら生まれた企画も楽しんでいます。新しくまちに引っ越してきた方も、気づけば  
顔なじみになって、ご近所さん同士で自然と会釈が生まれる。そんなあたたか  
くて楽しいまちづくりを目指しています。



## 地域に目を向ける

## 知る・出会う・つながる

## イメージする

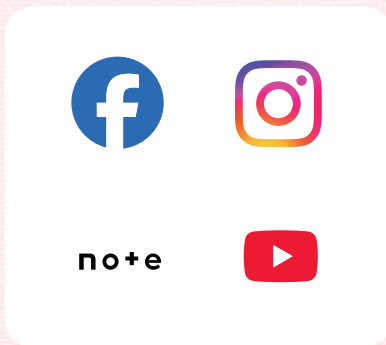
## やってみる



はじめは一人ひとりの小さな気づきや思いから



情報収集して市内の活動団体について知る



← 川崎市のコミュニティ施策に関する各種 SNS リンクはこちら



活動をイメージして必要なことを具体的にしよう

相談できる窓口

### ● かわさき市民活動センター

「情報発信」「人材育成」「場の提供」「交流・連携」「助成金」「相談」の6つのチカラで団体を支援しています。活動を始める方へのサポートも行っています。



### ● 川崎市社会福祉協議会

住民が安心して暮らせる福祉コミュニティづくりと地域福祉の推進を使命とする組織です。各区のボランティア（活動振興）センターでは、ボランティアに関する相談を受け付けています。



川崎市役所でもご相談いただけます。ガイドブック裏面の問い合わせ先をご参照ください。



さらに活動を広げる情報を集めよう

次のステップを考える

トライすることで、新たなつながりやアイデアが生まれます。活動に参加するだけでは得られない「訪れてもらえる嬉しさ」を味わうことができます。

### ● かわファン（かわさきのクラファン）

川崎のことを思い、川崎を良くするための“事業やアイデア”と、それを実現するための市民の“共感と寄付支援”を集めています。公益財団法人かわさき市民しきんが運営しています。



### ● 市民活動支援制度

地域で活動を始めたい方・活動している方を対象とした本市の事業や助成制度、活動の際に利用できる市が所有する施設などを一覧にしています。知りたい区や情報のカテゴリを絞り込んで検索いただけます。



### ● 場を見つける

イメージができれば、活動する場を探してみましょう。（詳細は次のページ）

各区にあるソーシャル デザインセンターでも相談できます。（詳細は10ページ）

## それぞれのロードマップ

想いに気づいた時から動き出すまでのステップは一人だけで考えるだけでなく、いろいろな人に聞いて、力を借りて進んでみましょう。

# 場を見つける

活動に利用できる「場所」。

身近な公共施設も活用できます。自分に合った場所を探してみてください。



身近で利用できる公共施設は  
ほかにもあります。  
もっと知りたい方は、  
川崎市ウェブサイトをご覧ください。



川崎市  
ウェブサイト

## 学校

身近な地域における活動の場として、学校教育に支障のない範囲で校庭、体育館、特別教室等を開放する「学校施設有効活用事業」を行っています。

新規で使用を希望される場合は、教育委員会 HP をご確認ください、所定の方法でご連絡ください。



こんなことができるかも！

### 子どもや大人が参加する 体育館での演劇公演



いろえんぴつプロジェクト 中原区・高津区

## こども文化センター

児童のほかに乳幼児や児童福祉関係者、市民活動団体等が利用でき、おおむね中学校区にひとつずつあります。

多世代交流を目指して様々な交流事業を行っているほか、子どもや関係団体が利用していない時間帯には、地域の活動団体が会議室等を利用したり、印刷機などの資機材を利用することもできます。

子ども達との交流イベントの実施や、会議室の利用などをご希望される場合には、各センターまでご相談ください。



こんなことができるかも！

### 子どもから大人まで 参加するボードゲーム会



まことさがし 幸区

## 公園

川崎市では、既存の活動に加え、より多くの地域の方々が公園づくりに参加していただき、ずっと「みんなが気持ちよくいきいき過ごせる公園」が実現できるような取組を進めています。

公園でイベント等を実施したい場合には、川崎市の許可及び地元との調整を行う必要があるため、利用にあたっては各区役所の道路公園センターまでご相談ください。



こんなことができるかも！

### 地元野菜を使ったグルメや ワークショップを楽しむマルシェ



Vege&ArtFes 麻生区ほか

## いこいの家

いこいの家では、地域の活動団体の方向けに夜間・休日等施設開放事業を行っています。市民活動又は社会貢献活動を行う5名以上で構成する団体が大広間や会議室などを利用できます。

利用にあたっては、健康福祉局高齢者在宅サービス課までお問い合わせください。



こんなことができるかも！

### 楽しく、笑って、元気が出る 健康寿命の延伸、介護予防の体操



健幸アップ体操教室 中原区・高津区

# ソーシャルデザインセンター

いろいろな人や団体、活動がつながり合うと、  
さまざまな知恵やアイデアが集まり、  
そこから新しい出会いや活動が生まれます。  
そんな場や人の集まりが、  
ソーシャルデザインセンター（SDC）です。  
交流して仲間をつくり、  
活動について相談したり。  
一度訪れてみると、活動を後押しする  
ヒントに出会えるかもしれません。



## 高津区



「まちづくりカフェたかつ」で仲間づくり、「高津大山街道あす LABO」で実践の場をつくることなどで「まちのひろば」支援をしています。また、高津スポーツセンター内に地域活動に関する相談窓口を開設し、地域活動を始めたい地域住民や団体の入口として、相談対応、マッチング、情報発信を実施しています。



「まちづくりカフェたかつ」の様子

## 宮前区



区内の様々な人や団体がつながる場である「みやまえ BASE」では、年に3回程度交流型イベントを開催し、宮前区の話や各回のテーマに関連する話を紹介するみやまえキャンパスのほか、参加者同士の交流会などを実施しています。



「みやまえ BASE」交流型イベントの様子

## 多摩区



「登戸・たまがわマルシェ」や「子ども食堂開催支援」などを通して、まちのひろば創出や人と人を結ぶ活動を実践しています。また、多世代の参加者が交流する「カラフルカフェ」等の各種カフェの開催を通じた居場所づくりや交流の場づくりにも取り組んでいます。



子ども食堂の打合せの様子

## 麻生区



住民同士が気軽に交流・相談できる場づくりを行う「おしゃべりひろば」や、地域住民や団体が交流できるイベント「まちのひろば祭り」、地域で活躍する人の話を聞く「あさおドリームミーティング（旧麻生区100人カイギ）」の開催など、地域コミュニティの活性化に向けて取り組んでいます。



「あさおドリームミーティング」の様子

## 川崎区



事務局とSDC連携メンバーが協力し、まちを良くするための相談対応、区独自の「川崎区地域活動助成金」の活用、「まちのひろば」の創出など、新たな参加や交流のきっかけづくりに取り組んでいます。



交流会の様子

## 幸区



「まちのおと」は新川崎タウンカフェ内にある、地域活動の支援拠点です。活動に関する個別相談のほか、交流会やフォーラムを定期開催しています。市民が地域とつながる場として、幸区の豊かなまちづくりを応援しています。



「応援フォーラム」の様子

## 中原区



中原区に何らかのゆかりのある人が集まる場として SNS (Slack) を活用しながら、月1回の YORIAI (定例会) の開催や有志での活動などを通じて、仲間づくり、活動についての情報発信、地域でやりたいことの提案などを行っています。



「YORIAI」の様子

