

# さいわい 幸市民館だより

## 6月号

幸市民館

〒212-0023 幸区戸手本町1-11-2 幸文化センター内  
☎:044-541-3910 FAX:044-555-8224 ■E-mail: 88saisi@city.kawasaki.jp

日吉分館

〒212-0055 幸区南加瀬1-7-17 日吉合同庁舎3階  
☎:044-587-1491 FAX:044-587-1494 ■E-mail: 88hiyosi@city.kawasaki.jp

HP

川崎市幸区のトップページを開き「くらしのガイド」の一番下にある「市民館」からご覧ください。→



予定していた講座やイベントが日程や内容の変更、または中止となる場合がございます。ホームページのご確認や幸市民館までお問合せをお願いいたします。

ご理解・ご協力のほど、  
よろしく願い申し上げます。

講座・イベントに  
参加されるみなさまへ

・当日は重症化リスクの高い人等に感染させない配慮をお願いいたします。  
・体調のすぐれない場合は、参加をご遠慮ください。

### ☆市民館コミュニティ推進事業

#### 第6回

## さいわい夏休み基地2026

夏休みだからこそできる体験を幸市民館で！  
今年も「夏休み基地」を開催します。主に小学生を対象に、自由研究や工作のタネになるようなちょっと変わった体験や面白い話題を用意してお待ちしています。

- 日 時 7月25日(土)10時～16時
- 会 場 幸市民館、IDOBATA SPACE
- 内 容 詳しくは幸市民館で配布予定のチラシをご覧ください  
市民館コミュニティ推進事業実行委員会、幸区役所



#### 第13回

## 多文化フェスタさいわい

いろいろな国の人たちが、自国の文化を紹介しながら交流するお祭りです。ステージで披露されるライブ演奏やダンスのほか、多彩な国の料理や体験、子どもが参加できるコーナーもあります。

市民自主学級「夏祭りを楽しむ」と同時開催



### ☆市民自主学級・市民自主企画事業

#### 四季を通じて子育てを楽しもう

#### ～夏祭りを楽しもう～



市民と市民館との協働で  
市民の学びの場をつくる  
「市民自主学級・企画事業」  
のご案内です。

- 日 時 7月25日(土)10時～12時頃
- 会 場 幸市民館
- 内 容 夏といえば祭りの季節。小さなお子さんでも参加できるイベントで楽しい一日を過ごしませんか。どなたでも当日参加できます。家族でどうぞ。 ※実施の詳細が決まり次第、チラシ等でお知らせします。
- 対 象 未就学児の親子(小学生以上の兄弟、ご家族も一緒にどうぞ)
- 申 込 不要 直接会場にお越しください
- 主 催 キッズbuddy さいわい・川崎市教育委員会



お知らせ

休館日 6月15日(月)、7月21日(火)

☆高齢者セミナー事業

## 健康講座 太極拳で健康づくり



太極拳を楽しく学びながら、心と身体の健康増進を図り、地域での仲間づくりにお役立てください。

- 日時 令和8年6月25日(木)、7月2日(木)、  
7月9日(木)、7月23日(木)／全4回  
10時から12時 ※7月16日(木)はお休み
- 会場 幸市民館 大会議室
- 内容 太極拳の基本について／動作を学び実践  
してみよう／動作を振り返りながら交流
- 講師 助川 敏一 氏  
(川崎市武術太極拳協会 理事長)

- 対象 60歳以上の方
- 定員 20名
- 参加費 無料(傷害保険等は各自でご対応ください。)
- 申込み 募集中 ～6月18日(木)まで  
右の二次元コードまたは電話、  
来館【定員を超えたら抽選】
- 主催 川崎市教育委員会



☆幸区文化協会

## 第17回 夏休み親子体験会



夏休みの自由課題の一つとして、  
いかがでしょうか？

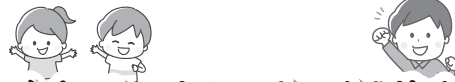


7月 18日 (土)	10時～12時	★茶道(お茶) 5組(10名) ★陶磁器人形 10名 ★押し花 5組10名 ★ピアノ 5組
7月 19日 (日)	10時～12時	★華道(お花) 10名 ★絵画・造形 8名 ★着付け 10名

- 会場 幸市民館
- 対象 幼稚園・保育園・小学生・中学生の子どもと  
保護者
- 費用 材料費(子ども無料・大人実費)
- 申込み 7月3日(金)必着、幸市民館へはがきで申込み  
①希望講座名 ②住所 ③電話番号  
④保護者と子どもの氏名(ふりがな)  
⑤子どもの学年を記入  
受付後、抽選。当落をはがきまたは電話でお知らせ  
します
- 主催 幸区文化協会

☆幸区地域教育会議 第11回市民館ジャック

## 第11回市民館ジャック ステージ参加者・体験講師募集



子どもたちによる、子どもたちのためのイベントです。ステージで歌やダンスを披露したり、制作や遊びの  
体験学習をしたりして、出演も当日の来場者も子どもが主役です。

ステージに参加する子どもの団体と、子どもたちに体験学習などをしていただける方を募集します。

- 日時 8月29日(土) 10時～15時(予定)
- 会場 幸市民館全館、ホール、ゆめ広場
- 内容 下記の団体、個人を募集  
①ステージ参加者(子どもたちによる  
各種パフォーマンス)  
②子どもたちに体験学習などをしてい  
ただける方
- 説明会 ステージ参加者(上記①の方)  
7月18日(土) 14時～16時  
全参加者(上記①、②両方の方)  
8月23日(日) 14時～16時  
※会場は、いずれも幸市民館第1会議室  
(必ずご参加ください。)

- 参加費 無料(ただし、実施に必要な経費は参加団体・  
個人の負担になります。)
- 申込み 申込用紙に必要事項を記入し、6月30日(火)  
[必着]までに、幸市民館内  
の幸区地域教育会議事務局  
へFAX、または右記の申込  
フォームからお申し込みく  
ださい。  
【FAX番号】044-555-8224  
※申込用紙は幸市民館2階事務室にあります。
- 主催 幸区地域教育会議  
川崎市教育委員会



☆青少年教室事業

夏休み  
企画

# テレビ番組の舞台裏 ~アナウンサーやディレクターに なってみよう~



- 日時 2026(令和8)年8月21日(金) 午後2時~4時
- 会場 川崎市幸市民館
- 内容 テレ朝出前講座  
「テレビ朝日スタッフの方に直接聞ける! テレビ番組の舞台裏」
- 対象 主に小学校4~6年生向け
- 定員 30名(予定)
- 申込 7月上~中旬頃に幸市民館ホームページやチラシにて  
お知らせいたします。
- 主催 川崎市教育委員会
- 協力 テレビ朝日

参加費  
無料



## 幸図書館のお知らせ

### おはなし会

#### ○エプロンおばさんの絵本の時間

赤ちゃんも楽しめるおはなし会です。手遊びもあります。  
 日時 6月2日(火)、6月16日(火)、7月7日(火)  
 11時~11時30分  
 会場 幸市民館2階 和室 対象 0歳から幼児向け  
 定員 20組程度 出演 幸えほんの会  
 申込み 不要です。直接会場へお越しください。

#### ○おはなしの時間

絵本コーナーで開催する小さなおはなし会です。入退場自由なのでお気軽にご参加ください。  
 日時 6月10日(水)、7月8日(水) 15時~15時30分  
 会場 幸図書館 絵本コーナー(入退場自由)  
 対象 幼児から小学校低学年向け  
 申込み 不要です。直接会場へお越しください。

#### ○6月のおおきなおはなし会

ペープサート(紙人形劇)やパネルシアター、紙しばいなどを  
 使ったメニューたくさんのおはなし会です。  
 日時 6月19日(金) 15時30分~16時  
 会場 幸市民館2階 音楽室 対象 2歳以上向け  
 定員 30名(先着順)  
 出演 幸えほんの会  
 申込み 6月5日(金)9時30分から来館か電話か  
 応募フォームにて受付



#### ○おはなしワールド

日本語と外国語で読み聞かせを行います。絵本を通じて、  
 世界の言葉に触れてみましょう。  
 日時 6月6日(土) 15時~15時40分  
 会場 幸市民館2階 音楽室 対象 0歳~小学生向け  
 定員 30名(申込先着順)  
 出演 幸国際子育てクラブ トントン  
 申込み 5月23日(土) 9時30分から来館か  
 電話、応募フォームにて受付



### 休館日

6月15日(月)、7月21日(火)  
 ※入口横の返却ポストは利用できます。

#### ○大人のための朗読会

物語の世界を朗読で楽しみましょう。  
 日時 7月4日(土) 13時30分~15時30分  
 会場 幸市民館2階 音楽室 対象 高校生以上  
 定員 30名(先着順)  
 出演 朗読グループ レザミ  
 申込み 6月20日(土)9時30分から来館か  
 電話、応募フォームにて受付



#### ○ようこそ こわいおはなしの世界へ

閉館後の図書館で行う、ちょっぴりこわいおはなし会です。  
 日時 7月18日(土) 18時30分~19時30分  
 会場 幸図書館 参考図書コーナー  
 対象 小学生以上向け(未就学児は保護者の同伴必須)  
 定員 30名(先着順)  
 出演 語りの会 ストーリーテリング幸  
 申込み 7月4日(土)9時30分から来館か  
 電話、応募フォームにて受付



#### ○夏のスペシャルおはなし会

大きな会場で行う特別企画のおはなし会です。今年の夏休  
 みは家族やお友達と一緒に参加して、素敵な思い出を作り  
 ましょう。  
 日時 8月22日(土) 14時~14時40分  
 会場 幸市民館1階 大会議室 対象 2歳以上向け  
 定員 50名(先着順)  
 出演 幸えほんの会  
 申込み 8月8日(土)9時30分から来館か  
 電話、応募フォームにて受付



### トピック

#### ○課題図書

今年度の青少年読書感想文全国コンクールの課題図書を幸  
 図書館内で読むことができます。  
 用意している図書は、小学校低学年・中学年のみ各1冊です。  
 館外への貸し出しはできません。  
 1回1冊1時間まで。ご希望の方は「登録・相談」カウンターへ  
 お知らせください。  
 なお、他の人が閲覧している場合は、お待ちいただきます。  
 8月31日(月)まで。

#### ○夏休み期間臨時閲覧コーナー

8月7日(金)~8月26日(水)の間、1階の市民館ギャラリー  
 に臨時閲覧コーナーを設置します(9時~16時30分)。夏休み  
 の宿題等でご利用ください。大人も使えます。

### 図書に関するお問合せ

幸図書館 電話:044-541-3915 ファックス:044-541-4747

## 日吉分館だより

6  
月号

予定していた講座やイベントが日程や内容の変更、または中止となる場合がございます。  
ホームページのご確認や日吉分館までお問合せをお願いいたします。



ご理解・ご協力のほど、  
よろしく申し上げます。

講座・イベントに  
参加されるみなさまへ

・当日は重症化リスクの高い人等に感染させない配慮をお願いいたします。  
・体調のすぐれない場合は、参加をご遠慮ください。

☆令和8年度日吉分館子育て支援啓発事業

## 子育てパーク・日吉 ひろばであそぼう



子育て中のちょっとした悩みや気になることなど、気軽におしゃべりしましょう。  
手遊びやふれあい遊びの紹介もありますよ。

- 日時 ★パンダクラス(1歳児～3歳児対象)  
第1火曜日10時30分～11時30分  
(6月～3月開催、ただし11月は第2火曜日)
- ★ひよこクラス(0歳児対象)  
第3木曜日10時30分～11時30分  
(6月～3月開催)
- 会場 日吉分館 第3・4学習室
- 内容 自由遊び&おしゃべりタイム&ふれあい遊び  
ひよこクラス(第3木曜日)は保育士の参加あり

- 対象 第1火曜日:1歳児～3歳児  
第3木曜日:0歳児
- 定員 第1火曜日:15組程度  
第3木曜日:15組程度
- 参加費 無料
- 申込 不要。直接会場へお越しください
- 主催 川崎市教育委員会
- 協力 幸区役所保育所等・地域連携担当  
幸区公立保育園 日吉分館市民実行委員会



## 日吉分館(図書館)のお知らせ

## おはなし会

## エブロンおばさんの絵本の時間

○2～4歳向け

日時 6月8日(月)、7月13日(月)  
11時10分～11時30分

会場 日吉分館 児童室 出演 幸えほんの会

○3歳～小学校低学年向け

日時 6月13日(土)、6月27日(土)、7月4日(土)、  
7月18日(土)  
11時～11時30分

会場 日吉分館 児童室 出演 幸えほんの会

## ストーリーテリング

○未就学児向け

日時 6月25日(木)、7月23日(木)  
11時～11時30分

会場 日吉分館 児童室 出演 語りの会日吉

## ストーリーテリング夏のおはなし会

日時 7月25日(土) 11時～12時 4歳～小学生向け

会場 日吉分館 第3・4学習室

出演 語りの会日吉

演目 妖精の丘が燃えている  
ガチョウおくさんのおふる  
きつねの小判 ほか

## 夏のスペシャルおはなし会

日時 8月1日(土) 15時～15時40分 2歳以上向け

会場 日吉分館 第3・4学習室

出演 幸えほんの会

演目 そらいろのたね ほか

申込 7月17日(金)10時から 応募フォーム、  
電話、来館にて【先着順】



休館日

6月15日(月)、7月21日(火)  
※返却ポストはご利用いただけません。

## 図書館に関するお問合せ

日吉分館 電話:044-587-1491 ファックス:044-587-1494



お知らせ

休館日 6月15日(月)、7月21日(火)