



Madaling Hapon para sa mga Baguhang mag-aaral はじめての にほんご

**2 Sesyon
ng 2026**



Matututo sa pang-araw-araw na wikang-hapon; pamimili, pakikipag-usap sa kapitbahay, at kung ikaw ay namumuroblema

Kailan
いつ

PM7:00 - PM 8:30 Lunes at Huwebes

1st Sesyon mula ika- 3 ng SEP hanggang ika-22 ng OCT

2nd Sesyon mula ika- 5 ng NOV hanggang ika-17 ng DEC

12 lessons/aral na kabuuan ng bawat batch

※ Mangyaring pakicheck ang Kalendaryo sa likod para sa detalye.

※ Pareho ang nilalaman ng aral sa parehong Sesyon

第1期: 2026年9月3日~10月22日

第2期: 2026年11月5日~12月17日 のうち、月・木曜日 19:00-20:30 全12回/期

※日程詳細は裏面参照

※第1期と第2期は同じ内容です

Saan
どこ

Kawasaki Multicultural Plaza

2nd Floor, South Building, Kawasaki City Hall
かわさき多文化共生プラザ(川崎市役所南庁舎2階)



Map

Kapasidad 10 katao bawat grupo/batch

※ Kapag sumobra ang bilang ng aplikante sa kapasidad, magkakaroon ng pamimili batay sa impormasyon ng aplikasyon.

定員10名/期 ※定員超過の場合、申込情報による選考となります

✓ **Edad 16 pataas**

16歳以上

✓ **Nakakapagsalita lamang ng hello at thank you sa wikang-hapon**

こんにちは、ありがとう、だけ言える

✓ **Hindi nakakabasa at nakakasulat ng Hiragana at Katakana**

ひらがな・カタカナが読めない・書けない

✓ **Makakadalo sa lahat ng 12 na aral na walang pagliban sa klase**

全12回 参加できる

Sino
だれ

Information in
中文 Filipino
Español Tiếng Việt
नेपाली



Application
もうしこみ

Magsasara ang aplikasyon sa

Agosto 9 para sa Unang Sesyon 第1期: 8月9日まで

Oktubre 1 para sa ika-2 Sesyon 第2期: 10月1日まで

Sa Application Form 申込みフォーム

Pindutin ang link sa ibaba o i-scan ang QR code
下のリンクをクリックするか、QRコードを読み込んでください

<https://logoform.jp/form/FUQz/1655194>



FREE
¥ 0

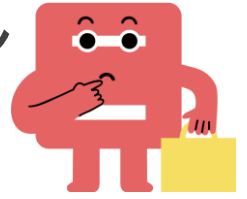
Contact

Multicultural Promotion Division, Citizen's and Cultural Affairs Bureau,
Kawasaki city (川崎市市民文化局市民生活部多文化共生推進課)

Tel : 044-200-1520

Email: 25tabunka@city.kawasaki.jp

Iskedyul ng kurso 講座スケジュール



Unang Sesyon 第1期

Setyembre 9月							Oktubre 10月						
Sun 日	Mon 月	Tue 火	Wed 水	Thu 木	Fri 金	Sat 土	Sun 日	Mon 月	Tue 火	Wed 水	Thu 木	Fri 金	Sat 土
		1	2	3 ▲①	4	5					1 ▲⑦	2	3
6	7 ▲②	8	9	10 ▲③	11	12	4	5 ▲⑧	6	7	8 ▲⑨	9	10
13	14 ▲④	15	16	17 ▲⑤	18	19	11	12	13	14	15 ▲⑩	16	17
20	21	22	23	24	25	26	18	19 ▲⑪	20	21	22 ▲⑫	23	24
27	28 ▲⑥	29	30				25	26	27	28	29	30	31

Ika-2 Sesyon 第2期

Nobyembre 11月							Disyembre 12月						
Sun 日	Mon 月	Tue 火	Wed 水	Thu 木	Fri 金	Sat 土	Sun 日	Mon 月	Tue 火	Wed 水	Thu 木	Fri 金	Sat 土
1	2	3	4	5 ◆①	6	7			1	2	3 ◆⑧	4	5
8	9 ◆②	10	11	12 ◆③	13	14	6	7 ◆⑨	8	9	10 ◆⑩	11	12
15	16 ◆④	17	18	19 ◆⑤	20	21	13	14 ◆⑪	15	16	17 ◆⑫	18	19
22	23	24	25	26 ◆⑥	27	28	20	21	22	23	24	25	26
29	30 ◆⑦						27	28	29	30	31		