

# शुरुआतीहरूका लागि सजिलो जापानी। はじめての にほんご

2 Batches  
in 2026



तपाईं दैनिक जीविकाका लागि जापानी भाषा सिक्नुहुनेछ; किनमेल गर्नु, छिमेकका मानिसहरूसँग कुरा गर्नु, र तपाईं समस्यामा परेमा।

कहिले  
いつ

१९:०० - २०:३० सोमबार र बिहीबार ।  
पहिलो सत्र ३ सेप्टेम्बरदेखि २२ अक्टोबरसम्म।  
दोस्रो सत्र ५ नोभेम्बर देखि १७ डिसेम्बर सम्म।  
प्रत्येक सत्रमा कुल १२ वटा पाठहरू।

※ कार्यक्रमको विवरणको लागि पृष्ठको पछाडि रहेको पात्रो हेर्नुहोस्।

※ पहिलो सत्र र दोस्रो सत्र एउटै सामग्री हुन्।

第1期: 2026年9月3日~10月22日

第2期: 2026年11月5日~12月17日 のうち、月・木曜日 19:00-20:30 全12回/期

※日程詳細は裏面参照

※第1期と第2期は同じ内容です

कावासाकी बहुसांस्कृतिक प्लाजा

कावासाकी सिटी हल साउथ बिल्डिंग दोस्रो तला

かわさき多文化共生プラザ(川崎市役所南庁舎2階)



Map

प्रत्येक अवधिको लागि अधिकतम १० जना मात्र।

※यदि सहभागी संख्या सीमा नाघ्यो भने आवेदन जानकारीका आधारमा छनौट गरिनेछ।

定員10名/期 ※定員超過の場合、申込情報による選考となります

को  
だれ

- ✓ १६ वर्ष वा माथि  
16歳以上
- ✓ जापानीमा केवल 'नमस्ते', 'धन्यवाद' भन्न सक्ने व्यक्ति।  
こんにちは、ありがとう、だけ言える
- ✓ हिरागाना र काटाकानाहरू पढ्न र लेख्न नजान्ने व्यक्ति।  
ひらがな・カタカナが読めない・書けない
- ✓ १२ पटक सबैमा सहभागी हुन सक्ने व्यक्ति।  
全12回 参加できる

Information in  
中文 Filipino  
Español Tiếng  
Việt नेपाली



आवेदन  
もうしこみ

आवेदनको अन्तिम मिति

पहिलो सत्र: अगस्ट ९ सम्म 第1期: 8月9日まで

दोस्रो सत्र: अक्टोबर १ सम्म 第2期: 10月1日まで

आवेदन फारम 申込みフォーム

कृपया लिंकमा क्लिक गर्नुहोस् वा QR कोड स्क्यान गर्नुहोस्।

下のリンクをクリックするか、QRコードを読み込んでください

<https://logoform.jp/f/vPL3x>



FREE  
¥ 0



सम्पर्क  
विवरण

कावासाकी नगरपालिका

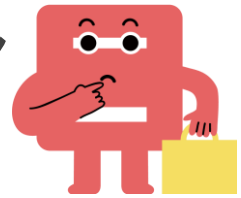
नागरिक तथा सांस्कृतिक मामिला ब्यूरो बहुसांस्कृतिक पदोन्नति शाखा

(川崎市市民文化局市民生活部多文化共生推進課)

Tel : 044-200-1520

Email: 25tabunka@city.kawasaki.jp

# पाठ्यक्रमको तालिका 講座スケジュール



## 1<sup>st</sup> batch 第1期

September 9月							October 10月						
Sun 日	Mon 月	Tue 火	Wed 水	Thu 木	Fri 金	Sat 土	Sun 日	Mon 月	Tue 火	Wed 水	Thu 木	Fri 金	Sat 土
		1	2	3 ▲①	4	5					1 ▲⑦	2	3
6	7 ▲②	8	9	10 ▲③	11	12	4	5 ▲⑧	6	7	8 ▲⑨	9	10
13	14 ▲④	15	16	17 ▲⑤	18	19	11	12	13	14	15 ▲⑩	16	17
20	21	22	23	24	25	26	18	19 ▲⑪	20	21	22 ▲⑫	23	24
27	28 ▲⑥	29	30				25	26	27	28	29	30	31

## 2<sup>nd</sup> batch 第2期

November 11月							December 12月						
Sun 日	Mon 月	Tue 火	Wed 水	Thu 木	Fri 金	Sat 土	Sun 日	Mon 月	Tue 火	Wed 水	Thu 木	Fri 金	Sat 土
1	2	3	4	5 ◆①	6	7			1	2	3 ◆⑧	4	5
8	9 ◆②	10	11	12 ◆③	13	14	6	7 ◆⑨	8	9	10 ◆⑩	11	12
15	16 ◆④	17	18	19 ◆⑤	20	21	13	14 ◆⑪	15	16	17 ◆⑫	18	19
22	23	24	25	26 ◆⑥	27	28	20	21	22	23	24	25	26
29	30 ◆⑦						27	28	29	30	31		