

Japonés Fácil para Principiantes

はじめての にほんご

2 Batches
in 2026



Aprenderás japonés para la vida diaria: para ir de compras, charlar con los vecinos y cuando tengas problemas.

Cuándo
いつ

19:00 - 20:30 Lunes y Jueves

1.º batch de 3 SEP a 22 OCT

2.º batch de 5 NOV a 17 DEC

12 lecciones en total por batch

※ Consulte el calendario en la parte posterior para más detalles.

※ Ambos batches abarcan el mismo contenido.

第1期: 2026年9月3日~10月22日

第2期: 2026年11月5日~12月17日のうち、月・木曜日 19:00-20:30 全12回/期

※日程詳細は裏面参照 ※第1期と第2期は同じ内容です

Dónde
どこ

Plaza Multicultural Kawasaki

2nd piso, Edificio Sur, Ayuntamiento de Kawasaki
かわさき多文化共生プラザ(川崎市役所南庁舎2階)



Mapa

Capacidad: 10 personas por batch.

※Si el número de solicitantes supera la capacidad, la selección se basará en la información de la solicitud.

定員10名/期 ※定員超過の場合、申込情報による選考となります

Quién
だれ

- ✓ Edad 16 y mayor
16歳以上
- ✓ Solo puede decir hola y gracias en japonés.
こんにちは、ありがとう、だけ言える
- ✓ No puede leer ni escribir Hiragana ni Katakana.
ひらがな・カタカナが読めない・書けない
- ✓ Puede participar en 12 lecciones (todas).
全12回 参加できる

Information in
中文 Filipino Español
Tiếng Việt नेपाली



Solicitud
もうしこみ

El plazo de solicitud cierra en

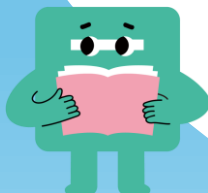
9 de Agosto para 1.º batch 第1期: 8月9日まで

1 de Octubre para 2.º batch 第2期: 10月1日まで

Formulario de solicitud 申込みフォーム

Haga clic en el enlace o escanee el código QR.
下のリンクをクリックするか、QRコードを読み込んでください

<https://logoform.jp/form/FUQz/1655158>



FREE
¥ 0

Contacto

División de Promoción Multicultural, Oficina de Asuntos Culturales y Ciudadanos
Ciudad de Kawasaki (川崎市市民文化局市民生活部多文化共生推進課)

Tel : 044-200-1520

Email: 25tabunka@city.kawasaki.jp

Horario del Curso 講座スケジュール



1° batch 第1期

Septiembre 9月							Octubre 10月						
dom 日	Lun 月	Mar 火	Mie 水	Jue 木	Vie 金	Sab 土	dom 日	Lun 月	Mar 火	Mie 水	Jue 木	Vie 金	Sab 土
		1	2	3 ▲①	4	5					1 ▲⑦	2	3
6	7 ▲②	8	9	10 ▲③	11	12	4	5 ▲⑧	6	7	8 ▲⑨	9	10
13	14 ▲④	15	16	17 ▲⑤	18	19	11	12	13	14	15 ▲⑩	16	17
20	21	22	23	24	25	26	18	19 ▲⑪	20	21	22 ▲⑫	23	24
27	28 ▲⑥	29	30				25	26	27	28	29	30	31

2° batch 第2期

Noviembre 11月							Diciembre 12月						
dom 日	Lun 月	Mar 火	Mie 水	Jue 木	Vie 金	Sab 土	dom 日	Lun 月	Mar 火	Mie 水	Jue 木	Vie 金	Sab 土
1	2	3	4	5 ◆①	6	7			1	2	3 ◆⑧	4	5
8	9 ◆②	10	11	12 ◆③	13	14	6	7 ◆⑨	8	9	10 ◆⑩	11	12
15	16 ◆④	17	18	19 ◆⑤	20	21	13	14 ◆⑪	15	16	17 ◆⑫	18	19
22	23	24	25	26 ◆⑥	27	28	20	21	22	23	24	25	26
29	30 ◆⑦						27	28	29	30	31		