

入門者向け短期集中日本語講座

日本語講師 募集



準備講座でスキルアップ！
入門講座の講師で即実践！



対 象 日本語教師有資格者（次のいずれかに該当する方）
① 大学又は大学院において、日本語教育主専攻又は副専攻を修了した方
② 認定機関において420時間以上日本語教師養成講座を修了した方
③ 日本語教育能力検定試験に合格した方
④ 文部科学省日本語教員試験に合格した方
※地域日本語教室で活動経験のある方歓迎！

日 程 準備講座：令和8年8月3日(月)・8月6日(木)・8月20日(木)・
10月26日(月)・12月21日(月)
入門講座（第1期）：令和8年9月3日(木)～10月22日(木)のうち、全12回
入門講座（第2期）：令和8年11月5日(木)～12月17日(木)のうち、全12回
※準備講座・入門講座いずれも19:00～20:30
※日程の詳細は裏面をご覧ください。

場 所 かわさき多文化共生プラザ（川崎区東田町5-4 川崎市役所 南庁舎 2階）

募集定員 2名 ※定員超過の場合、選考となります。

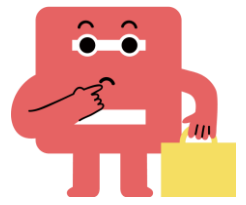
応募方法 裏面と募集要項を確認の上、受付フォームからお申込みください。

応募締切 令和8年7月10日(金)

募集要項・お申込は
こちら
(受付フォーム)



応募条件は??



日本語教師有資格者かつ必須条件を満たす方

◆**日本語教師有資格者**：次の①～④の**いずれか**に該当する方

- ① 大学又は大学院において日本語教育主専攻、または副専攻を修了した方
- ② 認定機関において420時間以上日本語教師養成講座を修了した方
- ③ 日本語教育能力検定試験に合格した方
- ④ 文部科学省日本語教員試験に合格した方

◆**必須条件**：次の①～③の**すべて**を満たす方

- ① 準備講座（全5回）と日本語入門講座（全12回×2期）に、原則として、全日程参加できること
- ② 文部科学省「日本語教育の参照枠」に高い意識を持って、日本語入門講座の講師を務められること
- ③ 入門講座後も川崎市地域日本語教育に関わる意欲がある方

準備講座

日本語入門講座の講師を務めていただくにあたり、日本語教育の参照枠をもとに作成したプログラムや講座の進め方などについて、川崎市地域日本語教育コーディネーターによる準備講座を受講していただきます。

※受講料無料



日本語入門講座

日本語入門者を対象とした1期12回の集中講座を2度実施します。講座は少人数グループ制の対面形式で、生活に役立つ日本語が身に付けられるよう支援します。

※講師謝金有り



講座終了後

川崎市地域日本語教育において活躍を期待します！



実施カレンダー

●準備講座（受講料無料）

▲日本語講座第1期（謝金有り）

◆日本語講座第2期（謝金有り）

いずれも19:00～20:30

※日程・内容が変更になることがあります。
※第1期と第2期は、異なる学習者に対して同じ内容の講座を実施します。
※講座は記録のため、撮影・録画します。

8月						
日	月	火	水	木	金	土
						1
2	3 ●①	4	5	6 ●②	7	8
9	10	11	12	13	14	15
16	17	18	19	20 ●③	21	22
23	24	25	26	27	28	29
30	31					

9月						
日	月	火	水	木	金	土
		1	2	3 ▲①	4	5
6	7 ▲②	8	9	10 ▲③	11	12
13	14 ▲④	15	16	17 ▲⑤	18	19
20	21	22	23	24	25	26
27	28 ▲⑥	29	30			



10月						
日	月	火	水	木	金	土
				1 ▲⑦	2	3
4	5 ▲⑧	6	7	8 ▲⑨	9	10
11	12	13	14	15 ▲⑩	16	17
18	19 ▲⑪	20	21	22 ▲⑫	23	24
25	26 ●④	27	28	29	30	31

11月						
日	月	火	水	木	金	土
1	2	3	4	5 ◆①	6	7
8	9 ◆②	10	11	12 ◆③	13	14
15	16 ◆④	17	18	19 ◆⑤	20	21
22	23	24	25	26 ◆⑥	27	28
29	30 ◆⑦					

12月						
日	月	火	水	木	金	土
		1	2	3 ◆⑧	4	5
6	7 ◆⑨	8	9	10 ◆⑩	11	12
13	14 ◆⑪	15	16	17 ◆⑫	18	19
20	21 ●⑤	22	23	24	25	26
27	28	29	30	31		