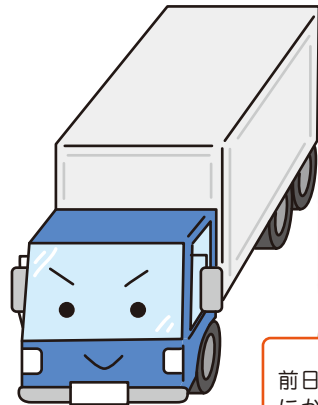


# 市場のしくみ

## 市場の1日

水産	①入荷	②下見	③せり売り 4:30~ (まぐろ・かじき類 5:40~)	④販売(仲卸業者) ~11:00頃
青果	①入荷	②下見	③せり売り 6:50~	④販売(仲卸業者) ~11:00頃
花き(切花)	①入荷	②下見	③せり売り 7:00~	④販売(仲卸業者) ~11:00頃

前日夕方      午前3時      午前6時      午前9時



**しゅっかしゃ 出荷者**

- 集荷団体
- 生産者
- 産地仲買人

### にゅうか 入荷

**しゅうか 集荷**

前日の夕方から当日の早朝にかけて、国内外から大量、多種類の品物が集められます。1か所で大量の品物の取引を行うことで、流通にかかる運賃等の経費を削減することができます。

**したみ 下見**

仲卸業者や売買参加者は、卸売場に並べられた品物をいくらか買おうか決め、これから始まるせりに備えます。

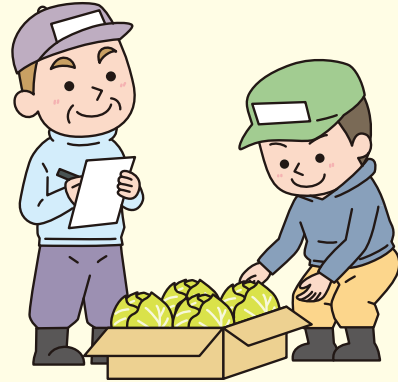


### せり売り

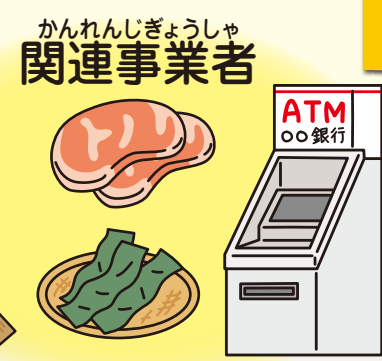
**かかくけいせい 価格形成**

せり売りによる取引を行うことで、買い手のつけた最も高い値段が、即時にその品物の価格となるため、その日の受給を反映した適正な価格を迅速につけることができます。

### あいたいとりひき 相対取引



## 市場内



### しわけ はんばい 仕分・販売

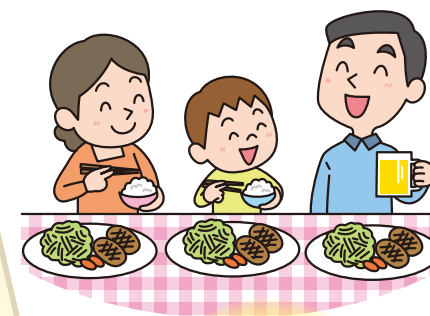


**ぶんか 分荷**

仲卸業者によってせりおとされた品物は、仲卸店舗に運ばれ、品物を買やすい量、大きさにして、市場に買出しにくる多くの小売業者等に販売します。

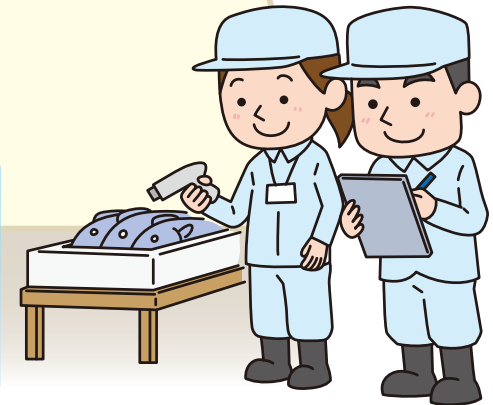


スーパーや小売店(八百屋、魚屋)、飲食店等が、仲卸業者や関連事業者から仕入れを行い、自分の店舗で消費者に販売します。



### しょくのあんぜん 食の安全

食品衛生監視員が、毎朝卸売場や仲卸店舗について、食品が衛生的に取扱われているか、有害有毒なものはないか監視指導を行っています。また、食品の抜き取り検査を行い衛生指導も行っています。



## ターレー(ターレットトラック)とフォークリフトについて

ターレー(ターレットトラック)は、広い市場で重い荷物をスムーズに運ぶことができる運搬車です。最高時速は約15km程度ですが、一度に約1,000kgの荷物を運ぶことができます。



フォーク(フォークリフト)は、トラックで運ばれてきた荷物を降ろすときに使われる運搬車です。荷役台(パレット)を使うことで、一度に大量の荷物を持ち上げることができます。



## せり(せり売り)について

せり人(卸売業者)に対し、2人以上の買い手(仲卸業者、売買参加者)が金額を競い合い、最も高い金額を付けた買手に売ることをせり売りといいます。朝早くから行われるせりでは、せり人による独特の掛け声と買い手の手やり(右図)によって、スピーディーに取引されます。

