

2025年度版

NRI 技術のご紹介

株式会社野村総合研究所

法務・知的財産部 知的財産室

2025年4月1日更新



[名称]

特許6925320

[ひと言メッセージ]

ARギフト提供システム

モノだけじゃない。
大切な人に宛てた動画もプレゼント

ネット注文したギフトにも、
オリジナルなメッセージ（できれば動画）
をつけられないかなあ？



1 「息子夫婦から誕生日のプレゼント。僕の好きなワインだ！」



2 「なにに？ここにこの番号を入力すると…」

メッセージカードに書かれた数字を入れると…



3 「おおっ！かわいい…」（感涙）

受け手だけに向けたオリジナルな動画メッセージの再生

[考えらえる用途]

- ギフト市場における新たな販売促進手法として
- 「当該商品の購買者だけ」に向けたお得情報の発信ツールとして
- ターゲットを限定的に絞り込んだ販売促進手法として

[こんな使い方も…]

- 商品やパッケージには直接記載できない詳細情報や周辺情報（例えば、産地情報、生活者情報など）を伝えられるため、新たなPOP広告ツールとしても使用できる
- 商品やパッケージだけでなく、「会員証」「診察券」などにも展開が可能



[名称]

特許7145609

[ひと言メッセージ]

速読アプリ

自動スクロールで、文節ごとに読む。
視線移動がないから読書速度40%アップ

時間が無くて、積ん読ばかり。
実のある速読ってどうすればいいの…



二人の若い紳士が、すっかりイギリスの兵隊のかたちをして、ぴかぴかする鉄砲をかついで、白熊のような犬を二疋つれて、だいたいの奥の、木の葉のかさかさ

視線固定位置

二人の若い紳士が、すっかりイギリスの兵隊のかたちをして、ぴかぴかする鉄砲をかついで、白熊のような犬を二

従来の視線の左右移動によらず、視線固定なので、速く読める！

縦スクロール



ダウンロードできます！

[考えられるターゲット・用途]

- 電子書籍、新聞電子版の付加価値創出に
- 速読により広範囲な学習も可能に
- 資料確認の時間短縮

など



[名称]

特許6902945

[ひと言メッセージ]

バラバラな様式の文書から、 ホントに大事な必要事項を一発抽出

AI情報抽出システム

微妙に様式の違う書類。
でも、必要な部分は共通なんだよなあ。
これこそ、AIでやって欲しいよ！

債権者各位

平成25年10月10日

東京都△△△区×××町000
弁護士法人総合法律事務所
電話 03-1111-2222
弁護士 創発太郎

受任通知書

冠省

当職は、この度、後記依頼者から依頼を受け、同人の債務整理の任にあたることになりました。つきましては、次のことをお願いいたします。

1. 混乱を避けるため、今後依頼者や家族、保証人への連絡や取立行為は中止願います。
2. 正確な負債状況を把握するため、依頼者と貴社との全ての取引についての債権発生原因、債務残高、手形の有無等を同封の債権調査票にご記載の上、平成27年11月21日までに当職宛にご送付下さい。(所定事項の記載があれば、貴社のコンピュータからプリントアウトしたもので結構です)
3. 調査終了後に、当職より債務整理方針等をご通知いたしますので、電話等によるお問い合わせはご遠慮くださいますよう、ご理解、ご協力のほどお願い申し上げます。

なお、本通知は、事項中断事由として債務承認をするものではありません。
また、過払い金が発生している場合には、本書面により過払い金及び利息全額の支払いを請求(催告)いたします。
また、依頼者が、貴社に対し公正証書に関する委任をした場合には、本書をもって撤回いたします。

依頼者の表示

住所 ▲▼▲県□□□市○○○町00
ふりがな ちざい ほうたろう
氏名 知財放太郎
生年月日 昭和30年8月10日
方針 自己破産

御通知

債権者 各位

平成25年10月10日
債務者 特許花子
上記債務代理人
弁護士 未来一郎
東京都◎◎◎区□□□町00
電話 03-1111-2222

記

前略。当職は、
債務者(住所) □□□県△△△市●●●町00
(名前) 特許花子
(生年月日) 昭和40年10月10日
から債務の件につき相談及び依頼を受けた弁護士です。
当職は、債務者が多数且つ多額の債務をかかえ返済が困難な状況であるとの申告を同人から受けております。
そこで、大変お手数ですが、貴社の債務者に対する債権額を確定する必要がありますので、本書面到達後2週間以内にご回答下さい。
尚、過去の取引については、完済分も含め、当初契約分から現在までの全ての取引経過が明らかになる書面をご送付下さい。
尚、今後の連絡につきましては、当職が一切の委任を受けておりますので当職を窓口としてお願いし、本人、親族、職場等への連絡は固くお断りします。

早々

AIが、抽出したいワードがどこに書かれる傾向にあるかを分析し、自動で抽出！

抽出情報

依頼人氏名	知財放太郎
依頼人住所	▲▼▲県□□□市○○○町00
弁護士氏名	創発太郎
弁護士住所	東京都△△△区×××町000

抽出情報

依頼人氏名	特許花子
依頼人住所	□□□県△△△市●●●町00
弁護士氏名	未来一郎
弁護士住所	東京都◎◎◎区□□□町00

- これまでは...
- 書き方・言葉の表現が微妙に異なるため、検索が難しい
 - レイアウトごとに、同項目の記載場所が異なるため、人間の判断が必要
 - 新しいレイアウトが出たら、抽出ルールの追加が必要

- [特徴・用途]
- 住所・日付・時間・金額等の情報抽出は、既に学習済みのAIをご利用可能
 - 固有情報には個別学習も可能
 - 英語、中国語にも対応
 - 契約書、請求書、各種帳票類の社内チェックに
 - 社外リリース用資料中のファクト情報チェックに
- など



[名称]

特許7171480

[ひと言メッセージ]

既存スライドの利活用 プレゼン作成支援システム

資料づくりもシェアリング。
社内のパワポを一括検索

パワポ作成中に、他者が先行作成したパワポの検索・挿入が可能

このプレゼン資料、
自分でゼロから作らなくても、
社内で、もう誰か作ってるよなあー。

パワポ編集フレーム

検索結果フレーム

1 「『LiDAR』についてのスライドも作った方がいいな。誰か先行して作ってないかなあ？」

2 「よし、検索！」

3 「お、田中さんのがよさそうだ。使わせてもらおう！」

[特徴]

- パワポで資料を作成・編集中に、同一画面「右フレーム」で、社内の他者が先行して作成したパワポ資料を検索できる
- 「虫眼鏡」ボタンで拡大図が表示。「挿入」ボタンで該当スライドが次スライドとして挿入
- 元のデータベースの拡充は、特定フォルダに作成パワポを格納するだけ

[考えられるターゲット]

- とにかくパワポで資料をたくさん作成する職場に（コンサル系の会社、官庁など）
- 保険会社や証券会社の商品説明用資料作成に
- 学校や学習塾など教育現場、社員研修に
など



[名称]

特許6840597

[ひと言メッセージ]

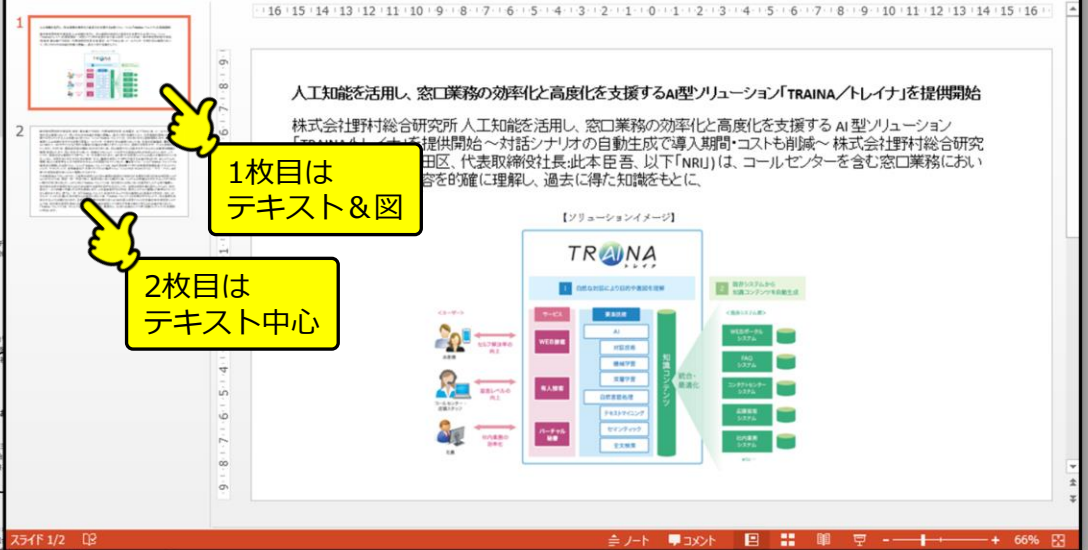
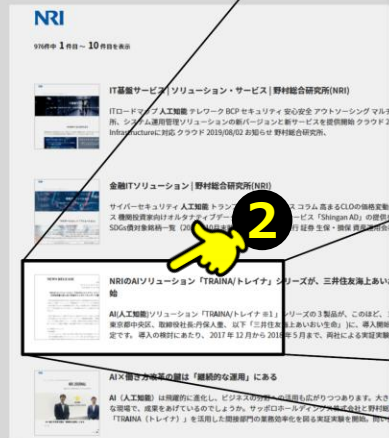
WEB検索結果 要約作成システム

サイト全体の膨大な情報を パワポ2枚にサマリーアップ

検索されたサイトの数は膨大。
サイト内のページ数も情報量も膨大。
どうやって、これをまとめると…

検索結果の中から任意のサイトを選び、パワポ2枚に自動サマリーアップ

1 検索結果



1

「検索はしたけれど、どれが役に立ちそうか、わからないなあ…。とりあえず、この要約を見るか」

2

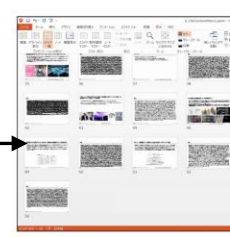
「よし、サマリーアップだ！」

3

「お、この情報はよさそうだ。次の会議で使おう！」

[特徴]

- イン트라ネットや有償データベースなどの検索結果URLからテキスト&図情報を取得、パワポ2枚分にサマリーアップ
- 検索結果ごとにパワポ化することもできるし、すべての検索結果を一つのパワポにまとめて資料化することもできる
- 外部の翻訳サイトを利用し、自動翻訳した内容で資料化することも可能



[考えられるターゲット]

- とにかくあらゆる情報を収集しながら資料作成することの多い職場に（コンサル系の会社、官庁など）
- 各種会議用の資料作成に
- 論文作成のための基礎情報収集に

など



[名称]

特許5914549他

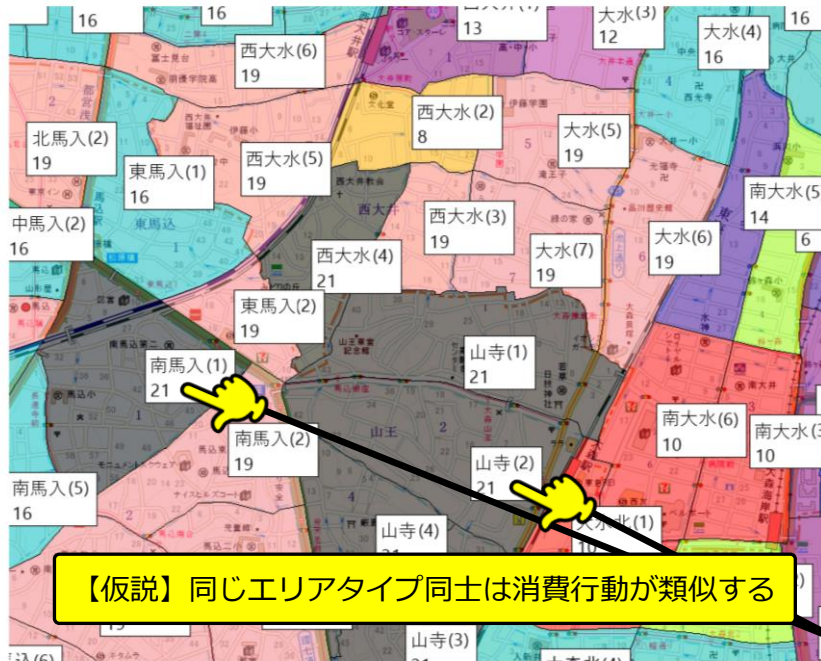
[ひと言メッセージ]

エリアマーケティング システム (Market Translator = マケトラ)

全国18万丁目を21のエリアタイプ分け。
複数データの組み合わせで用途無限大

今のデータだけでも結構すごいな。
でも、ウチの売上データと組み合わせると
もっとすごいぞ！

[エリアマップのイメージ]



[21のエリアタイプ]

1	日本の平均的郊外地域
2	小さい子供と住宅ローンを抱えたファミリーが多く住む郊外地域
3	年金暮らしの高齢者層が多く住む郊外エリア
4	製造業従事者が多く住む郊外地域
5	70代夫婦が多く住む郊外地域
6	生活にゆとりがある単身世帯が多く住む都市地域
7	学生が多く住むエリア
8	若い単身世帯が多く住む郊外地域
9	経済的に恵まれたファミリー層が多く住む郊外マンション地域
10	生活にゆとりのある若い単身借家世帯が多い都市地域
11	30-40代のDINKSが多く住むエリア
12	ファミリー層が比較的多く住む郊外地域
13	世帯人数が多いファミリーが比較的多く住む郊外マンション地域
14	若いファミリーが多く公務員宿舎が立地する郊外住宅地
15	消費意欲旺盛な女性が多く住むエリア
16	住宅取得二歳が強い若い単身世帯が住む都市地域
17	平均的な金融資産を持った高齢者が多い郊外地域
18	高齢化した三世帯同居世帯が多い農漁村地域
19	アッパーミドル層が多く住む低層住宅地域
20	超高齢化した農漁村地域
21	富裕層住宅地

貴社のデータと、この「マケトラ」との組み合わせで、こんなこともできるかも！

[考えられる用途・求めている事業者]



たとえば、「IDPOS」× マケトラ

→当該エリアの住民の消費傾向・行動がわかる
→より高精度の出店計画策定が可能

たとえば、「スマホの位置情報」× マケトラ

→当該エリアの住民の時間ごとの居場所がわかる
→より高精度の販売促進活動が可能

[名称]

特許6842288

[ひと言メッセージ]

リモートショッピング

家に居ながら、会社に居ながら、
リアル店舗でショッピング

実際のお店にはなかなか行けない。
だけど、ちよつとした買い物ぐらいは
自分で選びながら、やってみたいなあ…



1

実在の店舗の棚をリアルタイムに映しています



2

精算して購入。その時に
配送方法も選択します



実際の店舗内を回遊しながら
お買い物。臨場感が違います！



[特徴・用途]

- 買い物の楽しさはリアル店舗に勝るものなし。オンラインでありながら、臨場感あふれる買い物体験が可能
- (お店側にとって) 見えるものだけしか買えないので、随時の在庫確認が不要
- 介護施設内のお年寄りや、「買い物難民」地区の買い物支援に
- なかなか買い物に出られない、子育て中のご家族に

など



**Envision the value,
Empower the change**