

商店街カルテ

(H23商店街課題解決支援事業)

ID	type	商店街名
331	地域拠点	モトスミ・ブレーメン通り商店街振興組合



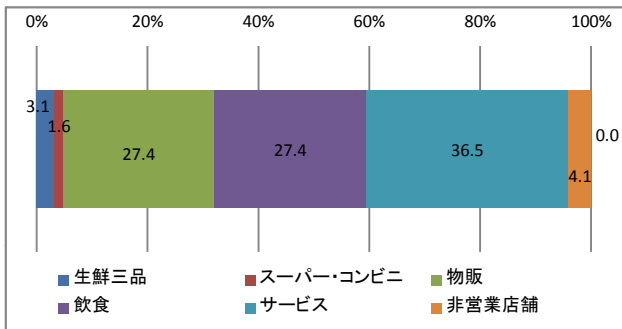
関連ホームページ	http://www.bremen-st.com/
	—
	—

商圈特性 1.0km圏内(住民基本台帳人口)

人口(人)	50,029	密度(人/km ²)	17,152	世帯	26,916
・男性	25,394 人			50.8 %	
・女性	24,635 人			49.2 %	
・年少人口	5,767 人			11.5 %	
・生産年齢人口	36,899 人			73.8 %	
・高齢人口	7,363 人			14.7 %	

業種構成

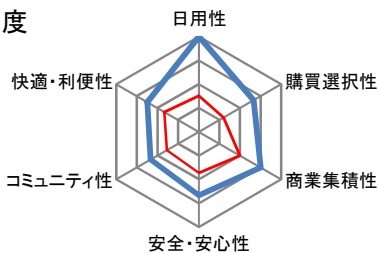
営業店舗	計	305	95.9	飲食	一般飲食店	55	17.3
生鮮三品	精肉	1	0.3	サービス	夜間性飲食店	32	10.1
	鮮魚	2	0.6		サービス各種	74	23.3
	青果	7	2.2		病院・福祉・健康	37	11.6
スーパー、百貨店	食品	4	1.3	娯楽	遊戯等	5	1.6
	総合	0	0.0		風俗関連	0	0.0
コンビニ		1	0.3	非営業店舗		13	4.1
物販	食品	25	7.9	詳細不明		0	0.0
	その他	62	19.5	合計		318	100.0



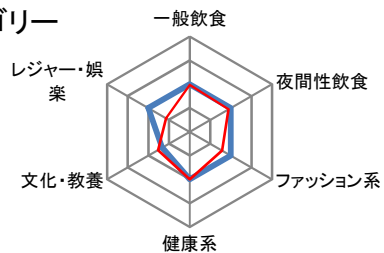
商店街環境

街路灯	街路灯	有	アーチ	有
	本数	85	アーケード	—
フラッグ	商店街旗	—	歩車道分離の状況	カラー等により歩行領域明確化
	フロンターレ応援旗	—		
	広告入り旗	—		
オープンスペース	公園(隣接含む)	1	車両の通行規制	曜日 毎日
	公開空地等	—		時間帯 12時～19時
休憩・便益(箇所数)	ベンチ、腰かけ類	3	防犯・防災協力(ステッカー)	帰宅支援ステーション —
	水飲み場	—		セーフティステーション 1
	喫煙スペース	5		こども110番 15
	利用可能トイレ	—		

充実度



カテゴリ



日常性	5.0	安全・安心性	3.7
購買選択性	3.7	コミュニティ性	3.3
商業集積性	4.0	快適・利便性	3.5

一般飲食	3.0	健康系	3.0
夜間性飲食	3.0	文化・教養	2.3
ファッション系	3.0	レジャー・娯楽	3.0

商店街カルテ

(H23商店街課題解決支援事業)

ID	type	商店街名
332	コミュニティ拠点	木月四丁目商店会



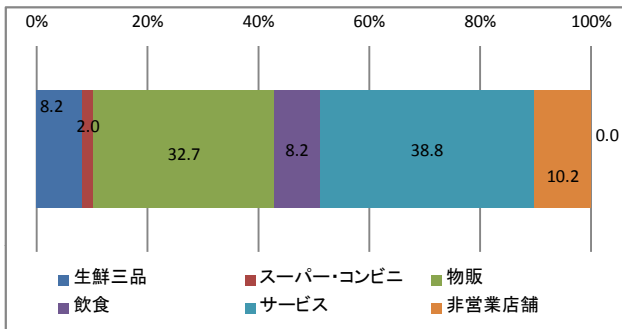
関連ホームページ	—
	—
	—

商圈特性 1.0km圏内(住民基本台帳人口)

人口(人)	43,908	密度(人/km ²)	16,753	世帯	23,905
・男性	22,161 人			50.5 %	
・女性	21,747 人			49.5 %	
・年少人口	4,747 人			10.8 %	
・生産年齢人口	31,690 人			72.2 %	
・高齢人口	7,471 人			17.0 %	

業種構成

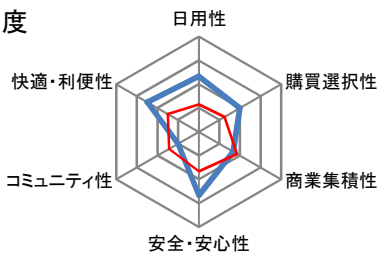
営業店舗	計	割合	業種	店舗数	割合		
生鮮三品	計	44	89.8	飲食	一般飲食店	2	4.1
	精肉	1	2.0		夜間性飲食店	2	4.1
	鮮魚	1	2.0		サービス各種	16	32.7
	青果	2	4.1		病院・福祉・健康	3	6.1
スーパー、百貨店	食品	0	0.0	サービス・娯楽	遊戯等	0	0.0
	総合	0	0.0		風俗関連	0	0.0
コンビニ	1	2.0		非営業店舗	5	10.2	
物販	食品	12	24.5	詳細不明	0	0.0	
	その他	4	8.2	合計	49	100.0	



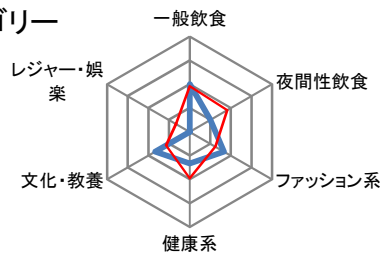
商店街環境

街路灯	街路灯	有	アーチ	—	
	本数	13	アーケード	—	
フラッグ	商店街旗	—	歩車道分離の状況	縁石やガード等で歩道分離	
	フロンターレ応援旗	—			
	広告入り旗	—			
オープンスペース	公園(隣接含む)	2	車両の通行規制	曜日 毎日	
	公開空地等	—		時間帯 7時~9時, 15時~18時	
休憩・便益(箇所数)	ベンチ、腰かけ類	1	防犯・防災協力(ステッカー)	帰宅支援ステーション	—
	水飲み場	—		セーフティステーション	—
	喫煙スペース	4		こども110番	7
	利用可能トイレ	—			

充実度



カテゴリ



日用性	3.3	安全・安心性	3.7
購買選択性	3.0	コミュニティ性	2.0
商業集積性	2.7	快適・利便性	3.5

一般飲食	3.0	健康系	2.3
夜間性飲食	2.0	文化・教養	2.7
ファッション系	2.7	レジャー・娯楽	1.0

商店街カルテ

(H23商店街課題解決支援事業)

ID	type	商店街名
333	地域拠点	モトスミ・オズ通り商店街振興組合



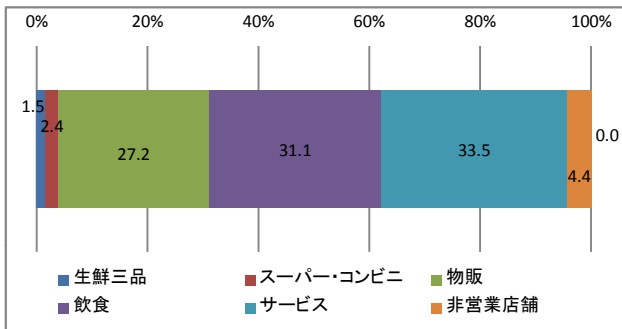
関連ホームページ	http://www.oz-doori.com/
	—
	—

商圈特性 1.0km圏内(住民基本台帳人口)

人口(人)	47,412	密度(人/km ²)	16,721	世帯	26,089
・男性	24,045 人			50.7 %	
・女性	23,367 人			49.3 %	
・年少人口	5,058 人			10.7 %	
・生産年齢人口	34,542 人			72.9 %	
・高齢人口	7,812 人			16.5 %	

業種構成

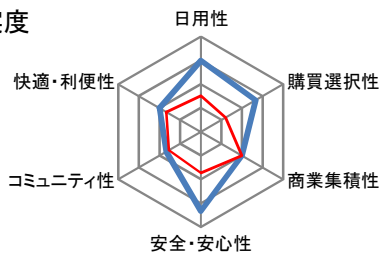
営業店舗	計	197	95.6	飲食	一般飲食店	35	17.0
生鮮三品	精肉	1	0.5	サービス	夜間性飲食店	29	14.1
	鮮魚	1	0.5		サービス各種	47	22.8
	青果	1	0.5		病院・福祉・健康	15	7.3
スーパー、百貨店	食品	1	0.5	娯楽	遊戯等	7	3.4
	総合	0	0.0		風俗関連	0	0.0
コンビニ		4	1.9	非営業店舗		9	4.4
物販	食品	16	7.8	詳細不明		0	0.0
	その他	40	19.4	合計		206	100.0



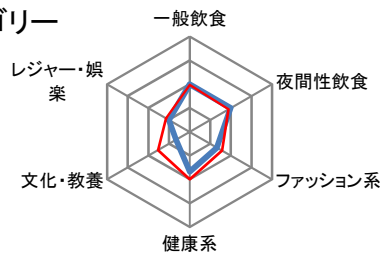
商店街環境

街路灯	街路灯	有	アーチ	有
	本数	57	アーケード	—
フラッグ	商店街旗	—	歩車道分離の状況	段差で歩道が差別化
	フロンターレ応援旗	—		
	広告入り旗	—		
オープンスペース	公園(隣接含む)	—	車両の通行規制	曜日 毎日
	公開空地等	—		時間帯 12時～19時
休憩・便益(箇所数)	ベンチ、腰かけ類	3	防犯・防災協力(ステッカー)	帰宅支援ステーション 2
	水飲み場	—		セーフティステーション 4
	喫煙スペース	12		こども110番 10
	利用可能トイレ	—		

充実度



カテゴリ



日常性	4.0	安全・安心性	4.3
購買選択性	3.7	コミュニティ性	2.7
商業集積性	3.0	快適・利便性	3.0

一般飲食	3.0	健康系	2.7
夜間性飲食	3.0	文化・教養	1.7
ファッション系	2.3	レジャー・娯楽	2.0

商店街カルテ

(H23商店街課題解決支援事業)

ID	type	商店街名
334	コミュニティ拠点	荻宿本通り親睦会



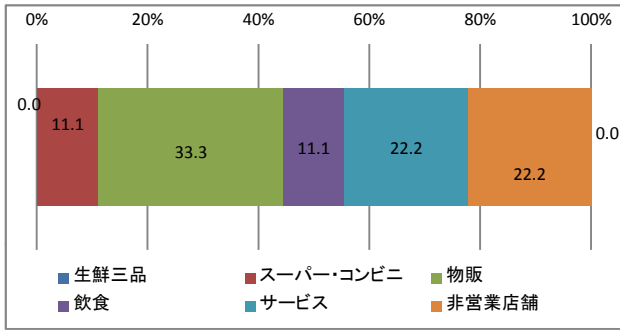
関連ホームページ	-
	-
	-

商圈特性 1.0km圏内(住民基本台帳人口)

人口(人)	43,938	密度(人/km ²)	15,414	世帯	21,923
・男性	22,434 人			51.1 %	
・女性	21,504 人			48.9 %	
・年少人口	5,613 人			12.8 %	
・生産年齢人口	31,208 人			71.0 %	
・高齢人口	7,117 人			16.2 %	

業種構成

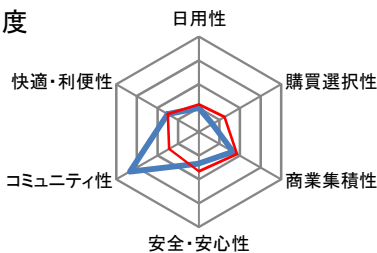
営業店舗	計	14	77.8	飲食	一般飲食店	2	11.1
生鮮三品	精肉	0	0.0	サービス	夜間性飲食店	0	0.0
	鮮魚	0	0.0		サービス各種	2	11.1
	青果	0	0.0		病院・福祉・健康	2	11.1
スーパー、百貨店	食品	1	5.6	娯楽	遊戯等	0	0.0
	総合	0	0.0		風俗関連	0	0.0
コンビニ		1	5.6	非営業店舗		4	22.2
物販	食品	4	22.2	詳細不明		0	0.0
	その他	2	11.1	合計		18	100.0



商店街環境

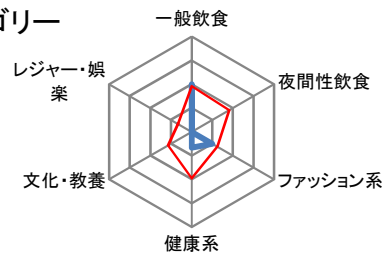
街路灯	街路灯	-	アーチ	-	
	本数	-	アーケード	-	
フラッグ	商店街旗	-	歩車道分離の状況	路側帯(白線)のみ	
	フロンターレ応援旗	-			
	広告入り旗	-			
オープンスペース	公園(隣接含む)	-	車両の通行規制	曜日	-
	公開空地等	1		時間帯	-
休憩・便益(箇所数)	ベンチ、腰かけ類	-	防犯・防災協力(ステッカー)	帰宅支援ステーション	1
	水飲み場	-		セーフティステーション	1
	喫煙スペース	3		こども110番	11
	利用可能トイレ	-			

充実度



日常性	2.0	安全・安心性	2.3
購買選択性	1.7	コミュニティ性	4.3
商業集積性	2.7	快適・利便性	2.5

カテゴリ

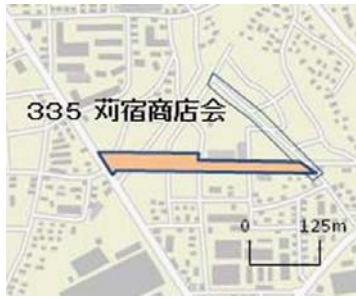


一般飲食	3.0	健康系	1.7
夜間性飲食	1.0	文化・教養	1.0
ファッション系	2.0	レジャー・娯楽	1.0

商店街カルテ

(H23商店街課題解決支援事業)

ID	type	商店街名
335	コミュニティ拠点	苅宿商店会



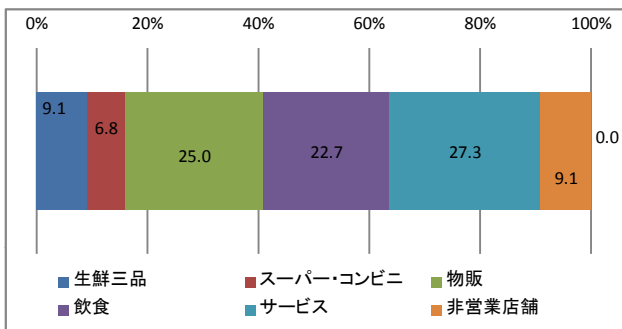
関連ホームページ	—
—	—
—	—

商圈特性 1.0km圏内(住民基本台帳人口)

人口(人)	54,367	密度(人/km ²)	15,634	世帯	28,202
・男性	27,626 人			50.8 %	
・女性	26,740 人			49.2 %	
・年少人口	6,475 人			11.9 %	
・生産年齢人口	39,021 人			71.8 %	
・高齢人口	8,871 人			16.3 %	

業種構成

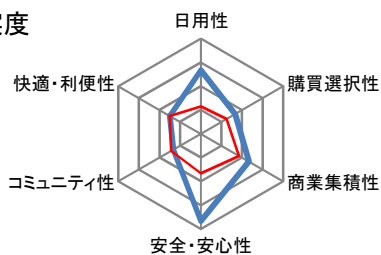
営業店舗	計	40	90.9	飲食	一般飲食店	4	9.1
生鮮三品	精肉	0	0.0	サービス	夜間性飲食店	6	13.6
	鮮魚	2	4.5		サービス各種	9	20.5
	青果	2	4.5		病院・福祉・健康	3	6.8
スーパー、百貨店	食品	2	4.5	娯楽	遊戯等	0	0.0
	総合	0	0.0	風俗関連	0	0.0	
コンビニ		1	2.3	非営業店舗		4	9.1
物販	食品	2	4.5	詳細不明		0	0.0
	その他	9	20.5	合計		44	100.0



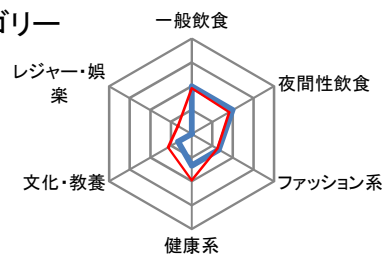
商店街環境

街路灯	街路灯	有	アーチ	—
	本数	34	アーケード	—
フラッグ	商店街旗	—	歩車道分離の状況	縁石やガード等で歩道分離
	フロンターレ応援旗	—		
	広告入り旗	—		
オープンスペース	公園(隣接含む)	—	車両の通行規制	曜日 毎日
	公開空地等	—		時間帯 7時~9時, 15時~18時
休憩・便益(箇所数)	ベンチ、腰かけ類	1	防犯・防災協力(ステッカー)	帰宅支援ステーション 1
	水飲み場	—		セーフティステーション 1
	喫煙スペース	5		こども110番 7
	利用可能トイレ	—		

充実度



カテゴリ



日常性	3.7	安全・安心性	4.7
購買選択性	2.7	コミュニティ性	2.3
商業集積性	3.3	快適・利便性	2.5

一般飲食	3.0	健康系	2.3
夜間性飲食	3.0	文化・教養	1.7
ファッション系	2.3	レジャー・娯楽	1.0

商店街カルテ

(H23商店街課題解決支援事業)

ID	type	商店街名
336	地域拠点	日光通商店街振興組合



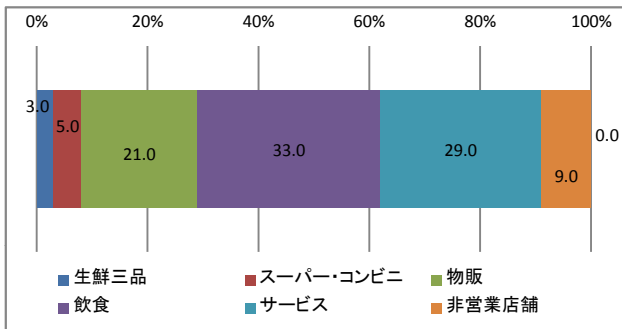
関連ホームページ	-
	-
	-

商圈特性 1.0km圏内(住民基本台帳人口)

人口(人)	56,082	密度(人/km ²)	19,071	世帯	27,342
・男性	29,497 人			52.6 %	
・女性	26,584 人			47.4 %	
・年少人口	8,365 人			14.9 %	
・生産年齢人口	40,260 人			71.8 %	
・高齢人口	7,458 人			13.3 %	

業種構成

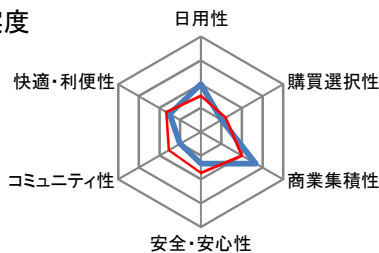
営業店舗	計	91	91.0	飲食	一般飲食店	12	12.0
生鮮三品	精肉	2	2.0	サービス	夜間性飲食店	21	21.0
	鮮魚	0	0.0		サービス各種	19	19.0
	青果	1	1.0		病院・福祉・健康	7	7.0
スーパー、百貨店	食品	4	4.0	娯楽	遊戯等	3	3.0
	総合	1	1.0	風俗関連	0	0.0	
コンビニ		0	0.0	非営業店舗		9	9.0
物販	食品	4	4.0	詳細不明		0	0.0
	その他	17	17.0	合計		100	100.0



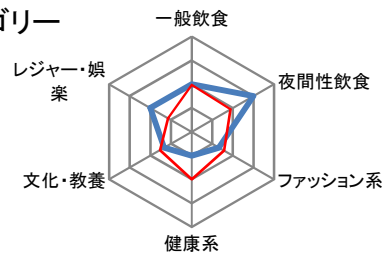
商店街環境

街路灯	街路灯	有	アーチ	有
	本数	33	アーケード	-
フラッグ	商店街旗	-	歩車道分離の状況	歩道も路側帯もない
	フロンターレ応援旗	-		
	広告入り旗	-		
オープンスペース	公園(隣接含む)	-	車両の通行規制	曜日
	公開空地等	-		時間帯
休憩・便益(箇所数)	ベンチ、腰かけ類	6	備考	-
	水飲み場	-	防犯・防災	帰宅支援ステーション
	喫煙スペース	1	協力(ステッカー)	セーフティステーション
	利用可能トイレ	-		こども110番

充実度



カテゴリ



日用性	3.0	安全・安心性	2.3
購買選択性	2.0	コミュニティ性	2.0
商業集積性	3.7	快適・利便性	2.5

一般飲食	3.0	健康系	2.0
夜間性飲食	4.0	文化・教養	2.3
ファッション系	2.3	レジャー・娯楽	3.0

商店街カルテ

(H23商店街課題解決支援事業)

ID	type	商店街名
337	地域拠点	新名商店街振興組合



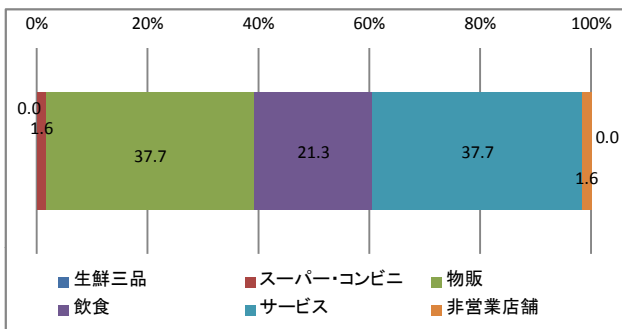
関連ホームページ	http://www.imall-arco.com/

商圈特性 1.0km圏内(住民基本台帳人口)

人口(人)	66,835	密度(人/km ²)	18,951	世帯	32,518
・男性	35,049 人		52.4 %		
・女性	31,786 人		47.6 %		
・年少人口	9,864 人		14.8 %		
・生産年齢人口	48,159 人		72.1 %		
・高齢人口	8,812 人		13.2 %		

業種構成

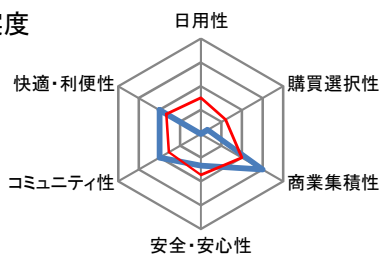
営業店舗	計	60	98.4	飲食	一般飲食店	11	18.0
生鮮三品	精肉	0	0.0	サービス	夜間性飲食店	2	3.3
	鮮魚	0	0.0		サービス各種	17	27.9
	青果	0	0.0		病院・福祉・健康	6	9.8
スーパー、百貨店	食品	0	0.0	娯楽	遊戯等	0	0.0
	総合	0	0.0	風俗関連	0	0.0	
コンビニ		1	1.6	非営業店舗		1	1.6
物販	食品	8	13.1	詳細不明		0	0.0
	その他	15	24.6	合計		61	100.0



商店街環境

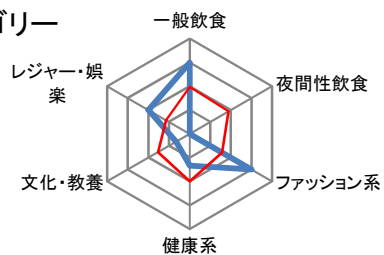
街路灯	街路灯	有	アーチ	—
	本数	アーケード照明	アーケード	有
フラッグ	商店街旗	—	歩車道分離の状況	縁石やガード等で歩道分離
	フロンターレ応援旗	—	車両の通行規制	曜日
	広告入り旗	—		時間帯
オープンスペース	公園(隣接含む)	—		備考
	公開空地等	—	防犯・防災協力(ステッカー)	帰宅支援ステーション
休憩・便益(箇所数)	ベンチ、腰かけ類	2		セーフティステーション
	水飲み場	—		こども110番
	喫煙スペース	2		
	利用可能トイレ	—		

充実度



日常性	1.0	安全・安心性	2.3
購買選択性	1.3	コミュニティ性	3.0
商業集積性	4.0	快適・利便性	3.0

カテゴリ



一般飲食	4.0	健康系	2.3
夜間性飲食	1.0	文化・教養	1.7
ファッション系	4.0	レジャー・娯楽	3.0

商店街カルテ

(H23商店街課題解決支援事業)

ID	type	商店街名
338	地域拠点	新城商店街振興組合



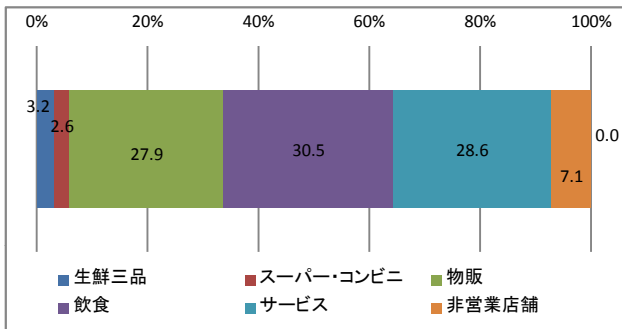
関連ホームページ	—
	—
	—

商圈特性 1.0km圏内(住民基本台帳人口)

人口(人)	48,048	密度(人/km ²)	19,888	世帯	23,514
・男性	25,203 人			52.5 %	
・女性	22,844 人			47.5 %	
・年少人口	7,146 人			14.9 %	
・生産年齢人口	34,593 人			72.0 %	
・高齢人口	6,310 人			13.1 %	

業種構成

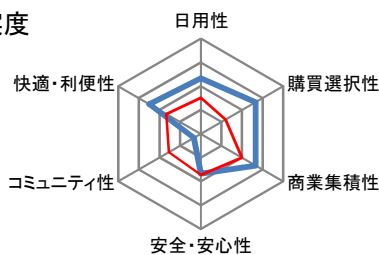
営業店舗	計	143	92.9	飲食	一般飲食店	13	8.4
生鮮三品	精肉	2	1.3		夜間性飲食店	34	22.1
	鮮魚	1	0.6		サービス各種	28	18.2
	青果	2	1.3	サービス・	病院・福祉・健康	13	8.4
スーパー、 百貨店	食品	1	0.6	娯楽	遊戯等	3	1.9
	総合	0	0.0		風俗関連	0	0.0
コンビニ		3	1.9	非営業店舗		11	7.1
物販	食品	16	10.4	詳細不明		0	0.0
	その他	27	17.5				
				合計		154	100.0



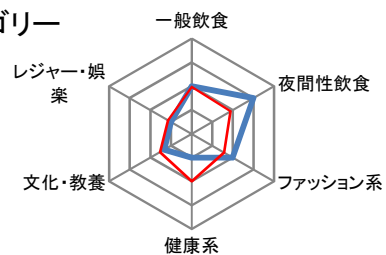
商店街環境

街路灯	街路灯	有	アーチ	有	
	本数	44	アーケード	有	
フラッグ	商店街旗	—	歩車道分離の状況	路側帯(白線)のみ	
	フロンターレ応援旗	—			
	広告入り旗	—			
オープンスペース	公園(隣接含む)	1	車両の通行規制	曜日	—
	公開空地等	—		時間帯	—
休憩・便益 (箇所数)	ベンチ、腰かけ類	3	備考		
	水飲み場	—	防犯・防災	帰宅支援ステーション	3
	喫煙スペース	5	協力(ステッカー)	セーフティステーション	—
	利用可能トイレ	—		こども110番	—

充実度



カテゴリ



日用性	3.3	安全・安心性	2.7
購買選択性	3.7	コミュニティ性	1.3
商業集積性	3.7	快適・利便性	3.5

一般飲食	3.0	健康系	2.0
夜間性飲食	4.0	文化・教養	2.3
ファッション系	3.0	レジャー・娯楽	2.0

商店街カルテ

(H23商店街課題解決支援事業)

ID	type	商店街名
339	地域拠点	新城南口商店街



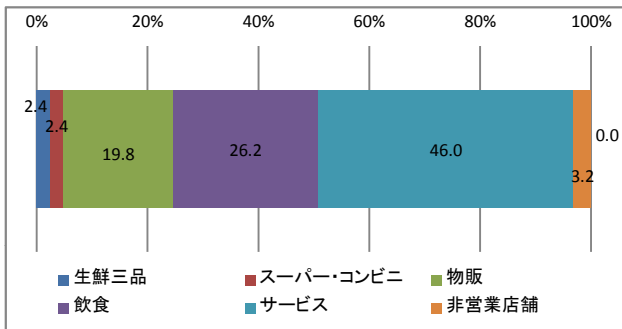
関連ホームページ	http://d.hatena.ne.jp/shinjo-minamiguchi/

商圈特性 1.0km圏内(住民基本台帳人口)

人口(人)	65,218	密度(人/km ²)	19,855	世帯	31,318
・男性	34,012 人			52.2 %	
・女性	31,206 人			47.8 %	
・年少人口	9,577 人			14.7 %	
・生産年齢人口	46,772 人			71.7 %	
・高齢人口	8,869 人			13.6 %	

業種構成

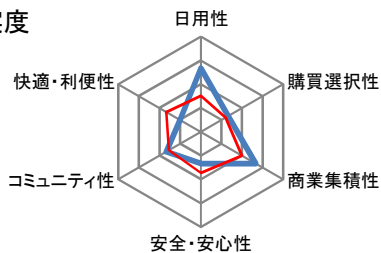
営業店舗	計	122	96.8	飲食	一般飲食店	16	12.7
生鮮三品	精肉	1	0.8	サービス	夜間性飲食店	17	13.5
	鮮魚	1	0.8		サービス各種	30	23.8
	青果	1	0.8		病院・福祉・健康	19	15.1
スーパー、百貨店	食品	1	0.8	娯楽	遊戯等	9	7.1
	総合	0	0.0		風俗関連	0	0.0
コンビニ		2	1.6	非営業店舗		4	3.2
物販	食品	9	7.1	詳細不明		0	0.0
	その他	16	12.7	合計		126	100.0



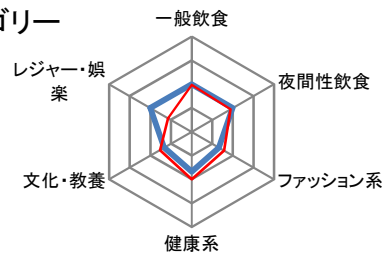
商店街環境

街路灯	街路灯	有	アーチ	—	
	本数	50	アーケード	—	
フラッグ	商店街旗	—	歩車道分離の状況	歩道も路側帯もない	
	フロンターレ応援旗	有			
	広告入り旗	—			
オープンスペース	公園(隣接含む)	—	車両の通行規制	曜日	—
	公開空地等	—		時間帯	—
休憩・便益(箇所数)	ベンチ、腰かけ類	—	防犯・防災協力(ステッカー)	備考	—
	水飲み場	—		帰宅支援ステーション	—
	喫煙スペース	4		セーフティステーション	1
	利用可能トイレ	—		こども110番	1

充実度



カテゴリ



日用性	3.7	安全・安心性	2.3
購買選択性	2.3	コミュニティ性	2.7
商業集積性	3.7	快適・利便性	2.0

一般飲食	3.0	健康系	2.7
夜間性飲食	3.0	文化・教養	2.3
ファッション系	2.3	レジャー・娯楽	3.0