

商店街カルテ

(H23商店街課題解決支援事業)

ID	type	商店街名
501	コミュニティ拠点	有馬温泉通り商店会



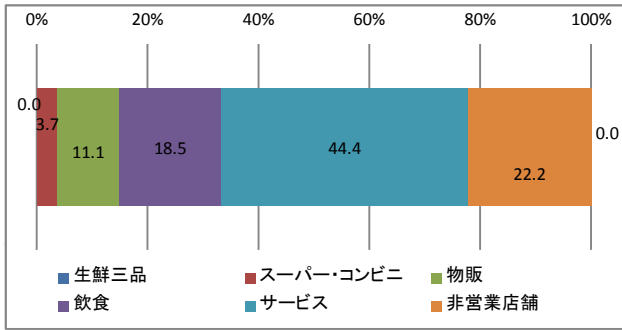
関連ホームページ	-
	-
	-

商圈特性 1.0km圏内(住民基本台帳人口)

人口(人)	26,442	密度(人/km ²)	12,065	世帯	11,181
・男性	13,299 人			50.3 %	
・女性	13,143 人			49.7 %	
・年少人口	4,174 人			15.8 %	
・生産年齢人口	17,810 人			67.4 %	
・高齢人口	4,458 人			16.9 %	

業種構成

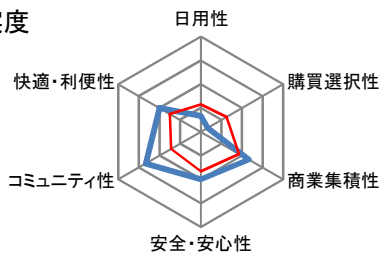
営業店舗	計	21	77.8	飲食	一般飲食店	1	3.7
生鮮三品	精肉	0	0.0	サービス	夜間性飲食店	4	14.8
	鮮魚	0	0.0		サービス各種	6	22.2
	青果	0	0.0		病院・福祉・健康	6	22.2
スーパー、百貨店	食品	0	0.0	娯楽	遊戯等	0	0.0
	総合	0	0.0		風俗関連	0	0.0
コンビニ		1	3.7	非営業店舗		6	22.2
物販	食品	0	0.0	詳細不明		0	0.0
	その他	3	11.1	合計		27	100.0



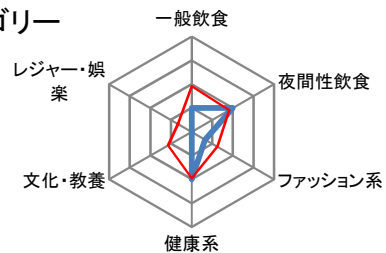
商店街環境

街路灯	街路灯	有	アーチ	-	
	本数	10	アーケード	-	
フラッグ	商店街旗	-	歩車道分離の状況	歩道も路側帯もない	
	フロンターレ応援旗	-			
	広告入り旗	-			
オープンスペース	公園(隣接含む)	1	車両の通行規制	曜日	-
	公開空地等	-		時間帯	-
休憩・便益(箇所数)	ベンチ、腰かけ類	1	防犯・防災協力(ステッカー)	備考	-
	水飲み場	-		帰宅支援ステーション	-
	喫煙スペース	3		セーフティステーション	1
	利用可能トイレ	-		こども110番	12

充実度



カテゴリ



日常性	1.7	安全・安心性	3.0
購買選択性	1.3	コミュニティ性	3.7
商業集積性	3.3	快適・利便性	3.0

一般飲食	2.0	健康系	3.0
夜間性飲食	3.0	文化・教養	1.0
ファッション系	1.7	レジャー・娯楽	1.0

商店街カルテ

(H23商店街課題解決支援事業)

ID	type	商店街名
502	コミュニティ拠点	東有馬商店会



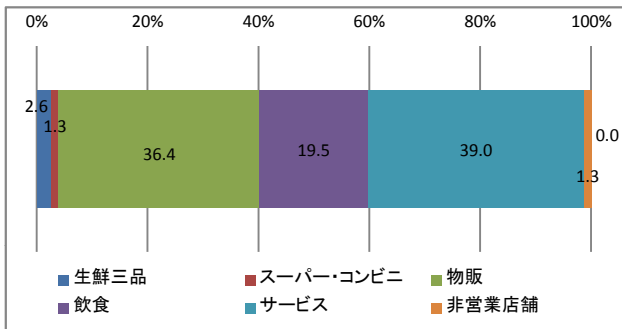
関連ホームページ	-
	-
	-

商圈特性 1.0km圏内(住民基本台帳人口)

人口(人)	28,189	密度(人/km ²)	10,626	世帯	11,923
・男性	14,185 人			50.3 %	
・女性	14,003 人			49.7 %	
・年少人口	4,366 人			15.5 %	
・生産年齢人口	18,293 人			64.9 %	
・高齢人口	5,530 人			19.6 %	

業種構成

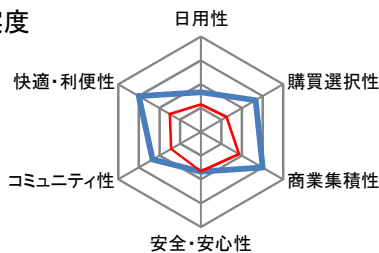
営業店舗	計	76	98.7				
生鮮三品	精肉	0	0.0	飲食	一般飲食店	9	11.7
	鮮魚	0	0.0		夜間性飲食店	6	7.8
	青果	2	2.6		サービス各種	21	27.3
スーパー、百貨店	食品	0	0.0	サービス・娯楽	病院・福祉・健康	9	11.7
	総合	0	0.0		遊戯等	0	0.0
コンビニ		1	1.3		風俗関連	0	0.0
物販	食品	6	7.8	非営業店舗		1	1.3
	その他	22	28.6	詳細不明		0	0.0
合計						77	100.0



商店街環境

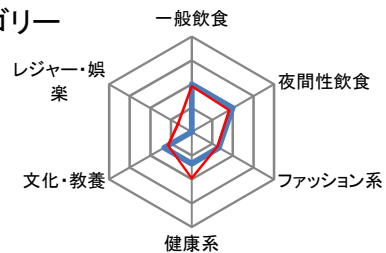
街路灯	街路灯	有	アーチ	-	
	本数	51	アーケード	-	
フラッグ	商店街旗	-	歩車道分離の状況	路側帯(白線)のみ	
	フロンターレ応援旗	-			
	広告入り旗	-			
オープンスペース	公園(隣接含む)	2	車両の通行規制	曜日	-
	公開空地等	-		時間帯	-
休憩・便益(箇所数)	ベンチ、腰かけ類	4	防犯・防災協力(ステッカー)	備考	-
	水飲み場	-		帰宅支援ステーション	1
	喫煙スペース	5		セーフティステーション	1
	利用可能トイレ	-		こども110番	21

充実度



快適・利便性	4.0	購買選択性	3.3
商業集積性	3.7	コミュニティ性	2.7
安全・安心性	2.7	快適・利便性	4.0

カテゴリ



一般飲食	3.0	健康系	2.3
夜間性飲食	3.0	文化・教養	2.3
ファッション系	2.3	レジャー・娯楽	1.0

商店街カルテ

(H23商店街課題解決支援事業)

ID	type	商店街名
503	コミュニティ拠点	有馬中央商店会



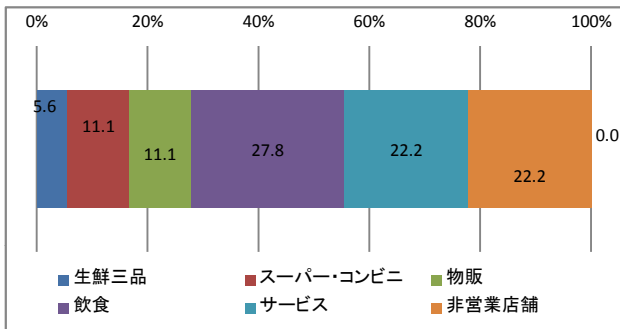
関連ホームページ	-
	-
	-

商圈特性 1.0km圏内(住民基本台帳人口)

人口(人)	24,547	密度(人/km ²)	11,877	世帯	10,417
・男性	12,365 人			50.4 %	
・女性	12,182 人			49.6 %	
・年少人口	3,902 人			15.9 %	
・生産年齢人口	16,404 人			66.8 %	
・高齢人口	4,241 人			17.3 %	

業種構成

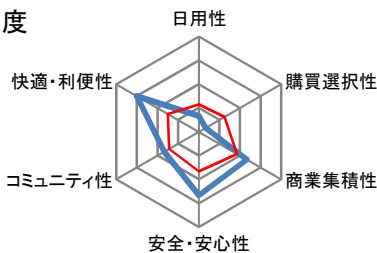
営業店舗	計	14	77.8	飲食	一般飲食店	3	16.7
生鮮三品	精肉	1	5.6	サービス	夜間性飲食店	2	11.1
	鮮魚	0	0.0		サービス各種	3	16.7
	青果	0	0.0		病院・福祉・健康	1	5.6
スーパー、百貨店	食品	0	0.0	娯楽	遊戯等	0	0.0
	総合	0	0.0		風俗関連	0	0.0
コンビニ		2	11.1	非営業店舗		4	22.2
物販	食品	0	0.0	詳細不明		0	0.0
	その他	2	11.1	合計		18	100.0



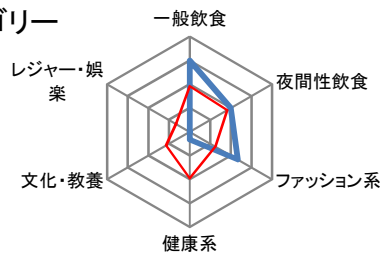
商店街環境

街路灯	街路灯	有	アーチ	-	
	本数	19	アーケード	-	
フラッグ	商店街旗	-	歩車道分離の状況	歩道も路側帯もない	
	フロンターレ応援旗	有			
	広告入り旗	-			
オープンスペース	公園(隣接含む)	1	車両の通行規制	曜日	-
	公開空地等	1		時間帯	-
				備考	
休憩・便益(箇所数)	ベンチ、腰かけ類	4	防犯・防災	帰宅支援ステーション	2
	水飲み場	-	協力(ステッカー)	セーフティステーション	1
	喫煙スペース	2		こども110番	8
	利用可能トイレ	-			

充実度



カテゴリ



日常性	1.7	安全・安心性	3.7
購買選択性	1.3	コミュニティ性	2.7
商業集積性	3.3	快適・利便性	4.0

一般飲食	4.0	健康系	1.3
夜間性飲食	3.0	文化・教養	1.0
ファッション系	3.3	レジャー・娯楽	1.0

商店街カルテ

(H23商店街課題解決支援事業)

ID	type	商店街名
504	コミュニティ拠点	有馬銀座通り商店会



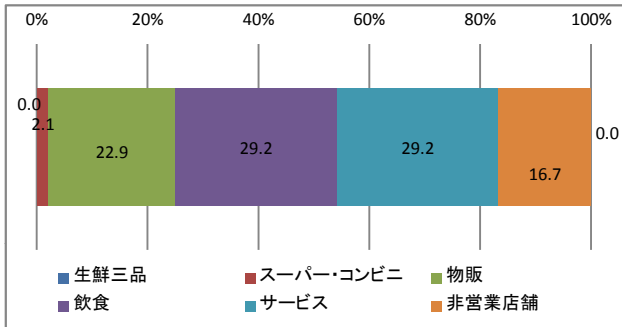
関連ホームページ	-
	-
	-

商圈特性 1.0km圏内(住民基本台帳人口)

人口(人)	29,625	密度(人/km ²)	13,312	世帯	12,611
・男性	14,937 人			50.4 %	
・女性	14,688 人			49.6 %	
・年少人口	4,629 人			15.6 %	
・生産年齢人口	20,752 人			70.0 %	
・高齢人口	4,244 人			14.3 %	

業種構成

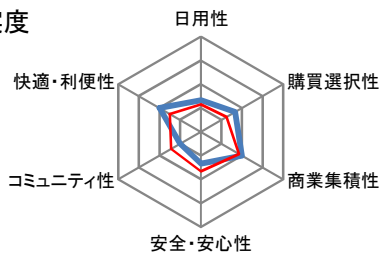
営業店舗	計	40	83.3	飲食	一般飲食店	8	16.7
生鮮三品	精肉	0	0.0	サービス	夜間性飲食店	6	12.5
	鮮魚	0	0.0		サービス各種	10	20.8
	青果	0	0.0		病院・福祉・健康	3	6.3
スーパー、百貨店	食品	1	2.1	娯楽	遊戯等	1	2.1
	総合	0	0.0		風俗関連	0	0.0
コンビニ		0	0.0	非営業店舗		8	16.7
物販	食品	2	4.2	詳細不明		0	0.0
	その他	9	18.8	合計		48	100.0



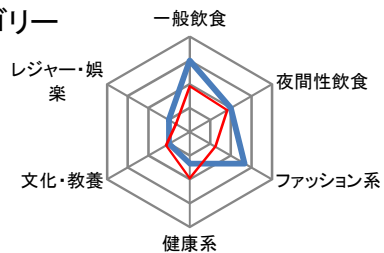
商店街環境

街路灯	街路灯	有	アーチ	-	
	本数	45	アーケード	-	
フラッグ	商店街旗	-	歩車道分離の状況	路側帯(白線)のみ	
	フロンターレ応援旗	-			
	広告入り旗	-			
オープンスペース	公園(隣接含む)	1	車両の通行規制	曜日	-
	公開空地等	-		時間帯	-
休憩・便益(箇所数)	ベンチ、腰かけ類	4	防犯・防災協力(ステッカー)	備考	-
	水飲み場	-		帰宅支援ステーション	-
	喫煙スペース	1		セーフティステーション	-
	利用可能トイレ	-		こども110番	7

充実度



カテゴリ



日常性	2.3	安全・安心性	2.3
購買選択性	2.7	コミュニティ性	2.0
商業集積性	3.0	快適・利便性	3.0

一般飲食	4.0	健康系	2.3
夜間性飲食	3.0	文化・教養	2.0
ファッション系	3.7	レジャー・娯楽	2.0

商店街カルテ

(H23商店街課題解決支援事業)

ID	type	商店街名
505	コミュニティ拠点	三田橋商店会



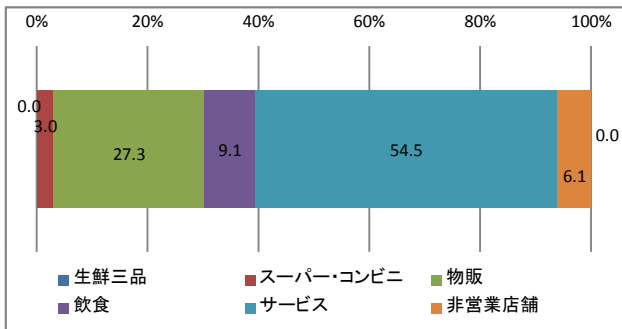
関連ホームページ	-
	-
	-

商圈特性 1.0km圏内(住民基本台帳人口)

人口(人)	30,576	密度(人/km ²)	14,590	世帯	13,610
・男性	15,336 人			50.2 %	
・女性	15,240 人			49.8 %	
・年少人口	4,499 人			14.7 %	
・生産年齢人口	22,252 人			72.8 %	
・老齢人口	3,825 人			12.5 %	

業種構成

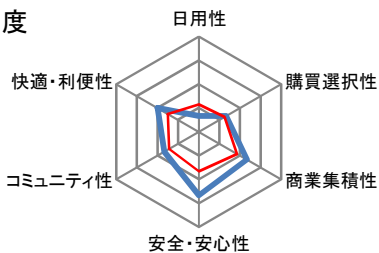
営業店舗	計	31	93.9	飲食	一般飲食店	3	9.1
生鮮三品	精肉	0	0.0	サービス	夜間性飲食店	0	0.0
	鮮魚	0	0.0		サービス各種	12	36.4
	青果	0	0.0		病院・福祉・健康	6	18.2
スーパー、百貨店	食品	0	0.0	娯楽	遊戯等	0	0.0
	総合	0	0.0		風俗関連	0	0.0
コンビニ		1	3.0	非営業店舗		2	6.1
物販	食品	2	6.1	詳細不明		0	0.0
	その他	7	21.2	合計		33	100.0



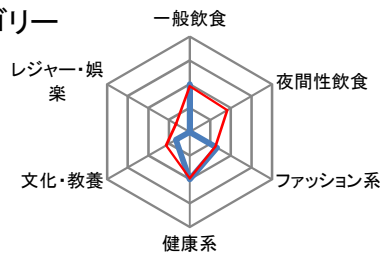
商店街環境

街路灯	街路灯	有	アーチ	-	
	本数	17	アーケード	-	
フラッグ	商店街旗	-	歩車道分離の状況	路側帯(白線)のみ	
	フロンターレ応援旗	有			
	広告入り旗	-			
オープンスペース	公園(隣接含む)	-	車両の通行規制	曜日	-
	公開空地等	-		時間帯	-
		-		備考	
休憩・便益(箇所数)	ベンチ、腰かけ類	3	防犯・防災協力(ステッカー)	帰宅支援ステーション	1
	水飲み場	-		セーフティステーション	1
	喫煙スペース	1		こども110番	3
	利用可能トイレ	1			

充実度



カテゴリ



日常性	1.7	安全・安心性	3.7
購買選択性	2.3	コミュニティ性	2.7
商業集積性	3.3	快適・利便性	3.0

一般飲食	3.0	健康系	3.0
夜間性飲食	1.0	文化・教養	1.7
ファッション系	2.3	レジャー・娯楽	1.0

商店街カルテ

(H23商店街課題解決支援事業)

ID	type	商店街名
506	コミュニティ拠点	南平中央商店会



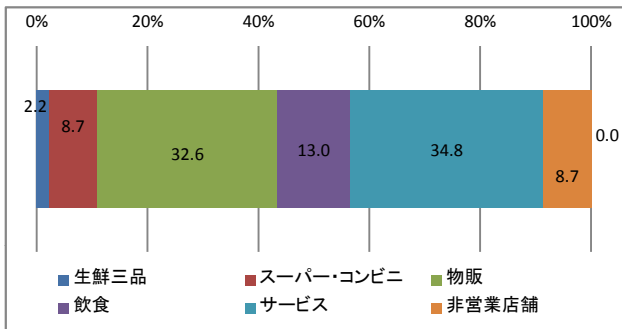
関連ホームページ	—
	—
	—

商圈特性 1.0km圏内(住民基本台帳人口)

人口(人)	39,531	密度(人/km ²)	12,774	世帯	16,501
・男性	19,476 人			49.3 %	
・女性	20,055 人			50.7 %	
・年少人口	5,689 人			14.4 %	
・生産年齢人口	25,930 人			65.6 %	
・高齢人口	7,912 人			20.0 %	

業種構成

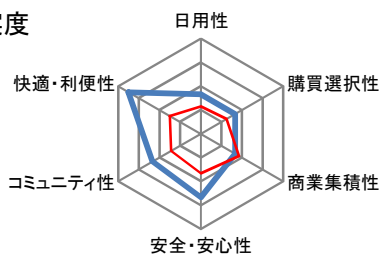
営業店舗	計			飲食			
生鮮三品	計	42	91.3	一般飲食店	3	6.5	
精肉	0	0.0		夜間性飲食店	3	6.5	
鮮魚	0	0.0		サービス各種	10	21.7	
青果	1	2.2		病院・福祉・健康	6	13.0	
スーパー、	食品	1	2.2	遊戯等	0	0.0	
百貨店	総合	0	0.0	風俗関連	0	0.0	
コンビニ		3	6.5	非営業店舗	4	8.7	
物販	食品	5	10.9	詳細不明	0	0.0	
	その他	10	21.7	合計	46	100.0	



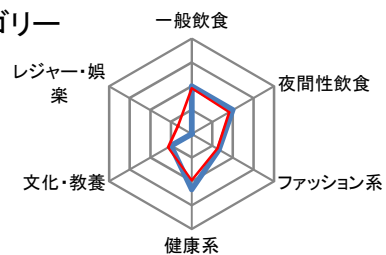
商店街環境

街路灯	街路灯	有	アーチ	—
	本数	—	アーケード	—
フラッグ	商店街旗	—	歩車道分離の状況	路側帯(白線)のみ
	フロンターレ応援旗	—	車両の通行規制	曜日
	広告入り旗	—		時間帯
オープンスペース	公園(隣接含む)	1		備考
	公開空地等	—	防犯・防災	帰宅支援ステーション
休憩・便益(箇所数)	ベンチ、腰かけ類	4	協力(ステッカー)	セーフティステーション
	水飲み場	1		こども110番
	喫煙スペース	4		
	利用可能トイレ	2		

充実度



カテゴリ



日常性	2.7	安全・安心性	3.7
購買選択性	2.7	コミュニティ性	3.3
商業集積性	2.7	快適・利便性	4.5

一般飲食	3.0	健康系	3.3
夜間性飲食	3.0	文化・教養	2.0
ファッション系	2.3	レジャー・娯楽	1.0

商店街カルテ

(H23商店街課題解決支援事業)

ID	type	商店街名
507	コミュニティ拠点	蔵敷商店会



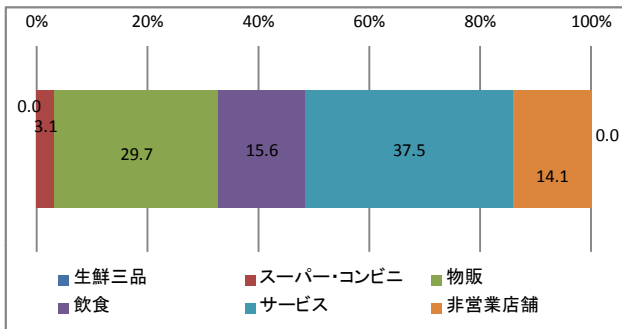
関連ホームページ	-
	-
	-

商圈特性 1.0km圏内(住民基本台帳人口)

人口(人)	24,385	密度(人/km ²)	7,453	世帯	10,158
・男性	12,244 人			50.2 %	
・女性	12,141 人			49.8 %	
・年少人口	3,552 人			14.6 %	
・生産年齢人口	16,038 人			65.8 %	
・高齢人口	4,795 人			19.7 %	

業種構成

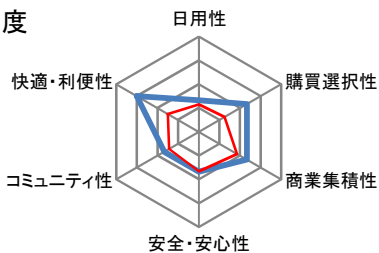
営業店舗	計	55	85.9	飲食	一般飲食店	7	10.9
生鮮三品	精肉	0	0.0	サービス	夜間性飲食店	3	4.7
	鮮魚	0	0.0		サービス各種	18	28.1
	青果	0	0.0		病院・福祉・健康	6	9.4
スーパー、百貨店	食品	0	0.0	娯楽	遊戯等	0	0.0
	総合	0	0.0	風俗関連	0	0.0	
コンビニ		2	3.1	非営業店舗		9	14.1
物販	食品	5	7.8	詳細不明		0	0.0
	その他	14	21.9	合計		64	100.0



商店街環境

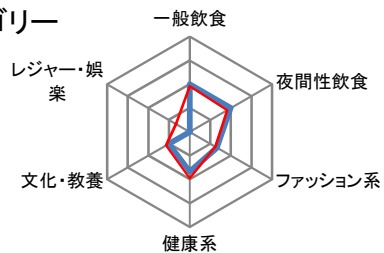
街路灯	街路灯	有	アーチ	-	
	本数	20	アーケード	-	
フラッグ	商店街旗	-	歩車道分離の状況	路側帯(白線)のみ	
	フロンターレ応援旗	有			
	広告入り旗	-			
オープンスペース	公園(隣接含む)	-	車両の通行規制	曜日	-
	公開空地等	-		時間帯	-
		-		備考	
休憩・便益(箇所数)	ベンチ、腰かけ類	4	防犯・防災	帰宅支援ステーション	1
	水飲み場	-	協力(ステッカー)	セーフティステーション	1
	喫煙スペース	4		こども110番	7
	利用可能トイレ	3			

充実度



日常性	2.3	安全・安心性	2.7
購買選択性	3.3	コミュニティ性	2.7
商業集積性	3.3	快適・利便性	4.0

カテゴリ



一般飲食	3.0	健康系	2.7
夜間性飲食	3.0	文化・教養	2.0
ファッション系	2.3	レジャー・娯楽	1.0

商店街カルテ

(H23商店街課題解決支援事業)

ID	type	商店街名
508	コミュニティ拠点	蔵敷団地商店会



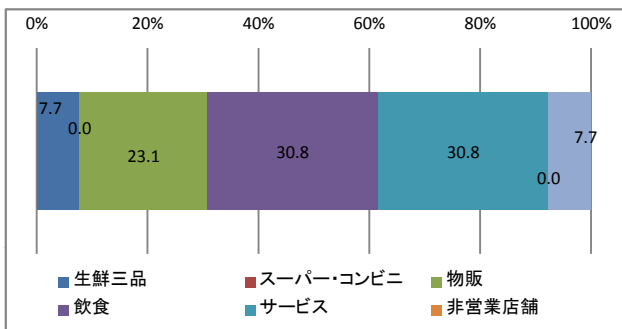
関連ホームページ	-
	-
	-

商圈特性 1.0km圏内(住民基本台帳人口)

人口(人)	22,154	密度(人/km ²)	8,708	世帯	9,264
・男性	11,100 人			50.1 %	
・女性	11,054 人			49.9 %	
・年少人口	3,196 人			14.4 %	
・生産年齢人口	14,560 人			65.7 %	
・高齢人口	4,398 人			19.9 %	

業種構成

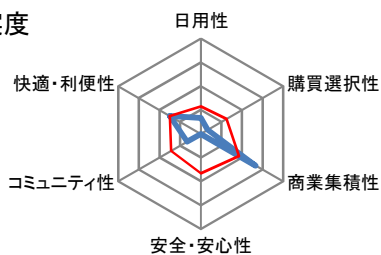
営業店舗	計	12	92.3	飲食	一般飲食店	1	7.7
生鮮三品	精肉	0	0.0	サービス	夜間性飲食店	3	23.1
	鮮魚	0	0.0		サービス各種	3	23.1
	青果	1	7.7		病院・福祉・健康	1	7.7
スーパー、百貨店	食品	0	0.0	娯楽	遊戯等	0	0.0
	総合	0	0.0	風俗関連	0	0.0	
コンビニ		0	0.0	非営業店舗		0	0.0
物販	食品	1	7.7	詳細不明		1	7.7
	その他	2	15.4	合計		13	100.0



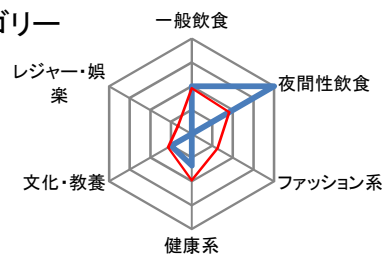
商店街環境

街路灯	街路灯	-	アーチ	-	
	本数	-	アーケード	-	
フラッグ	商店街旗	-	歩車道分離の状況	歩道も路側帯もない	
	フロンターレ応援旗	-			
	広告入り旗	-			
オープンスペース	公園(隣接含む)	1	車両の通行規制	曜日	-
	公開空地等	-		時間帯	-
休憩・便益(箇所数)	ベンチ、腰かけ類	3	防犯・防災協力(ステッカー)	備考	-
	水飲み場	1		帰宅支援ステーション	-
	喫煙スペース	-		セーフティステーション	-
	利用可能トイレ	-		こども110番	-

充実度



カテゴリ



日用性	1.7	安全・安心性	1.0
購買選択性	1.3	コミュニティ性	1.7
商業集積性	3.7	快適・利便性	2.5

一般飲食	3.0	健康系	2.3
夜間性飲食	5.0	文化・教養	2.0
ファッション系	1.0	レジャー・娯楽	1.0

商店街カルテ

(H23商店街課題解決支援事業)

ID	type	商店街名
509	コミュニティ拠点	菅生商店会



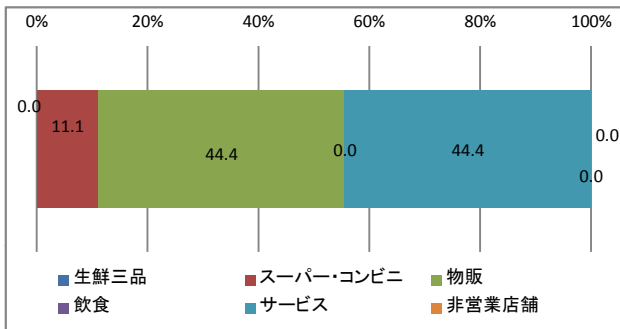
関連ホームページ	-
	-
	-

商圈特性 1.0km圏内(住民基本台帳人口)

人口(人)	40,000	密度(人/km ²)	11,234	世帯	16,396
・男性	19,839 人			49.6 %	
・女性	20,161 人			50.4 %	
・年少人口	6,437 人			16.1 %	
・生産年齢人口	27,174 人			67.9 %	
・高齢人口	6,389 人			16.0 %	

業種構成

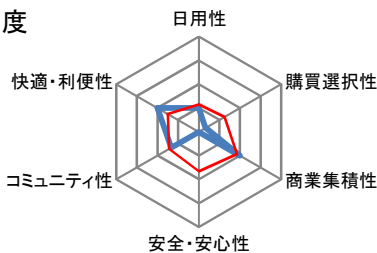
営業店舗	計			飲食			
	9	100.0		一般飲食店	0	0.0	
生鮮三品	0	0.0		夜間性飲食店	0	0.0	
精肉	0	0.0		サービス各種	4	44.4	
鮮魚	0	0.0		サービス・			
青果	0	0.0		病院・福祉・健康	0	0.0	
スーパー、	1	11.1		遊戯等	0	0.0	
百貨店	0	0.0		風俗関連	0	0.0	
食品	0	0.0		非営業店舗	0	0.0	
総合	0	0.0		詳細不明	0	0.0	
コンビニ	0	0.0					
物販	3	33.3		合計	9	100.0	
食品	1	11.1					
その他	1	11.1					



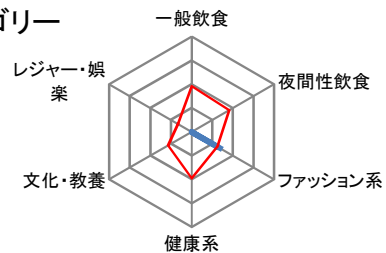
商店街環境

街路灯	街路灯	—	アーチ	—
	本数	—	アーケード	—
フラッグ	商店街旗	—	歩車道分離の状況	縁石やガード等で歩道分離
	フロンターレ応援旗	—	車両の通行規制	曜日
	広告入り旗	—		時間帯
オープンスペース	公園(隣接含む)	2		備考
	公開空地等	—	防犯・防災	帰宅支援ステーション
休憩・便益(箇所数)	ベンチ、腰かけ類	2	協力(ステッカー)	セーフティステーション
	水飲み場	1		こども110番
	喫煙スペース	—		
	利用可能トイレ	—		

充実度



カテゴリ



日常性	2.0	安全・安心性	1.0
購買選択性	1.3	コミュニティ性	2.3
商業集積性	3.0	快適・利便性	3.0

一般飲食	1.0	健康系	1.0
夜間性飲食	1.0	文化・教養	1.0
ファッション系	2.3	レジャー・娯楽	1.0

商店街カルテ

(H23商店街課題解決支援事業)

ID	type	商店街名
510	地域拠点	宮前平駅前商店会



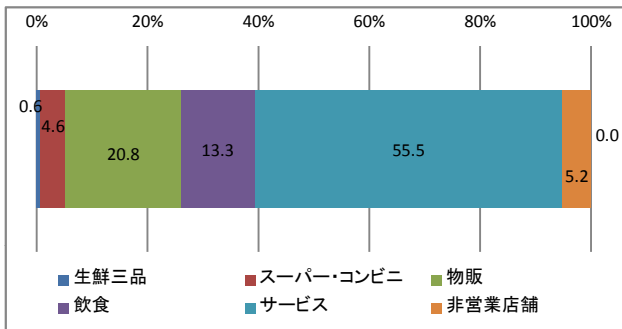
関連ホームページ	-
	-
	-

商圈特性 1.0km圏内(住民基本台帳人口)

人口(人)	43,720	密度(人/km ²)	15,365	世帯	19,563
・男性	21,699 人			49.6 %	
・女性	22,022 人			50.4 %	
・年少人口	6,626 人			15.2 %	
・生産年齢人口	31,398 人			71.8 %	
・高齢人口	5,697 人			13.0 %	

業種構成

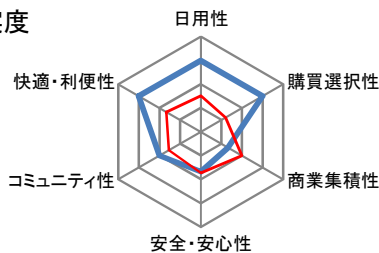
営業店舗	計	164	94.8	飲食	一般飲食店	13	7.5
生鮮三品	精肉	0	0.0	サービス	夜間性飲食店	10	5.8
	鮮魚	0	0.0		サービス各種	55	31.8
	青果	1	0.6		病院・福祉・健康	35	20.2
スーパー、百貨店	食品	3	1.7	娯楽	遊戯等	6	3.5
	総合	1	0.6		風俗関連	0	0.0
コンビニ		4	2.3	非営業店舗		9	5.2
物販	食品	6	3.5	詳細不明		0	0.0
	その他	30	17.3	合計		173	100.0



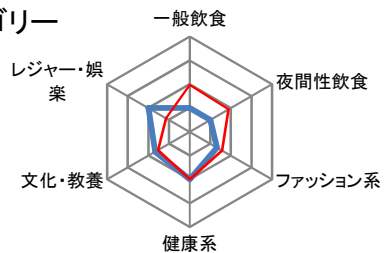
商店街環境

街路灯	街路灯	有	アーチ	-	
	本数	113	アーケード	-	
フラッグ	商店街旗	-	歩車道分離の状況	路側帯(白線)のみ	
	フロンターレ応援旗	-			
	広告入り旗	-			
オープンスペース	公園(隣接含む)	1	車両の通行規制	曜日	-
	公開空地等	-		時間帯	-
休憩・便益(箇所数)	ベンチ、腰かけ類	4	防犯・防災協力(ステッカー)	帰宅支援ステーション	1
	水飲み場	-		セーフティステーション	4
	喫煙スペース	4		こども110番	13
	利用可能トイレ	1			

充実度



カテゴリ



日用性	4.0	安全・安心性	2.7
購買選択性	4.0	コミュニティ性	3.0
商業集積性	2.3	快適・利便性	4.0

一般飲食	2.0	健康系	3.0
夜間性飲食	2.0	文化・教養	2.7
ファッション系	2.3	レジャー・娯楽	3.0