

商店街カルテ

(H23商店街課題解決支援事業)

ID	type	商店街名
511	コミュニティ拠点	宮前平中央通り商店会



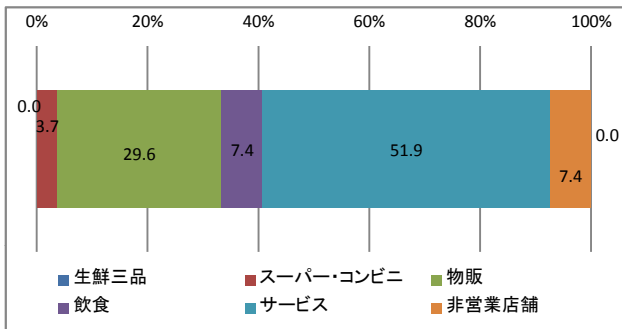
関連ホームページ	—
	—
	—

商圈特性 1.0km圏内(住民基本台帳人口)

人口(人)	52,081	密度(人/km ²)	15,711	世帯	23,355
・男性	25,763 人			49.5 %	
・女性	26,319 人			50.5 %	
・年少人口	8,022 人			15.4 %	
・生産年齢人口	37,637 人			72.3 %	
・高齢人口	6,423 人			12.3 %	

業種構成

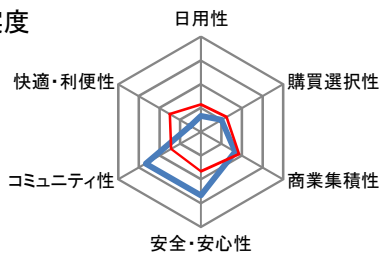
営業店舗	計	25	92.6	飲食	一般飲食店	1	3.7
生鮮三品	精肉	0	0.0	サービス	夜間性飲食店	1	3.7
	鮮魚	0	0.0		サービス各種	10	37.0
	青果	0	0.0		病院・福祉・健康	4	14.8
スーパー、百貨店	食品	0	0.0	娯楽	遊戯等	0	0.0
	総合	0	0.0		風俗関連	0	0.0
コンビニ		1	3.7	非営業店舗		2	7.4
物販	食品	3	11.1	詳細不明		0	0.0
	その他	5	18.5	合計		27	100.0



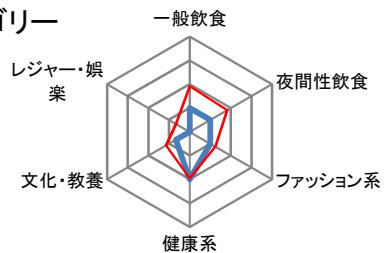
商店街環境

街路灯	街路灯	有	アーチ	—	
	本数	23	アーケード	—	
フラッグ	商店街旗	—	歩車道分離の状況	路側帯(白線)のみ	
	フロンターレ応援旗	—			
	広告入り旗	—			
オープンスペース	公園(隣接含む)	—	車両の通行規制	曜日	—
	公開空地等	—		時間帯	—
休憩・便益(箇所数)	ベンチ、腰かけ類	—	防犯・防災協力(ステッカー)	備考	—
	水飲み場	—		帰宅支援ステーション	1
	喫煙スペース	1		セーフティステーション	1
	利用可能トイレ	—		こども110番	11

充実度



カテゴリ



日常性	1.7	安全・安心性	3.7
購買選択性	2.0	コミュニティ性	3.7
商業集積性	2.7	快適・利便性	1.5

一般飲食	2.0	健康系	3.0
夜間性飲食	2.0	文化・教養	1.7
ファッション系	2.0	レジャー・娯楽	1.0

商店街カルテ

(H23商店街課題解決支援事業)

ID	type	商店街名
512	地域拠点	宮崎台駅前商店会



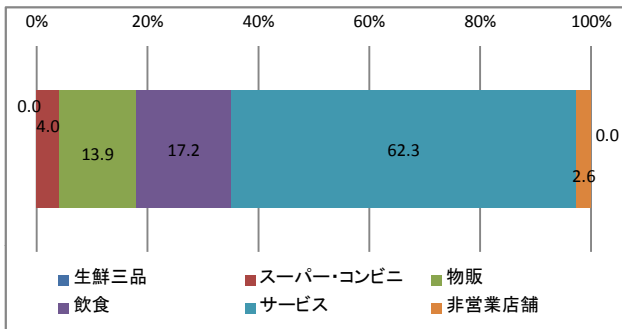
関連ホームページ	-
	-
	-

商圈特性 1.0km圏内(住民基本台帳人口)

人口(人)	51,860	密度(人/km ²)	16,051	世帯	23,985
・男性	26,010 人			50.2 %	
・女性	25,850 人			49.8 %	
・年少人口	7,691 人			14.8 %	
・生産年齢人口	37,854 人			73.0 %	
・高齢人口	6,315 人			12.2 %	

業種構成

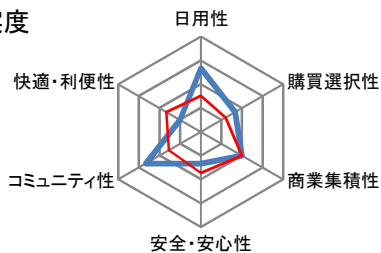
営業店舗	計	147	97.4	飲食	一般飲食店	19	12.6
生鮮三品	精肉	0	0.0	サービス	夜間性飲食店	7	4.6
	鮮魚	0	0.0		サービス各種	66	43.7
	青果	0	0.0		病院・福祉・健康	27	17.9
スーパー、百貨店	食品	2	1.3	娯楽	遊戯等	1	0.7
	総合	0	0.0		風俗関連	0	0.0
コンビニ		4	2.6	非営業店舗		4	2.6
物販	食品	6	4.0	詳細不明		0	0.0
	その他	15	9.9	合計		151	100.0



商店街環境

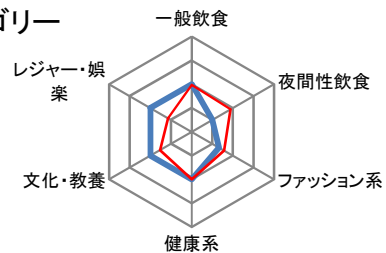
街路灯	街路灯	有	アーチ	-	
	本数	15	アーケード	-	
フラッグ	商店街旗	-	歩車道分離の状況	歩道も路側帯もない	
	フロンターレ応援旗	-			
	広告入り旗	-			
オープンスペース	公園(隣接含む)	2	車両の通行規制	曜日	-
	公開空地等	-		時間帯	-
休憩・便益(箇所数)	ベンチ、腰かけ類	-	防犯・防災協力(ステッカー)	備考	-
	水飲み場	-		帰宅支援ステーション	-
	喫煙スペース	-		セーフティステーション	1
	利用可能トイレ	-		こども110番	7

充実度



日常性	3.7	安全・安心性	2.3
購買選択性	2.7	コミュニティ性	3.7
商業集積性	3.0	快適・利便性	2.0

カテゴリ



一般飲食	3.0	健康系	3.0
夜間性飲食	2.0	文化・教養	3.0
ファッション系	2.3	レジャー・娯楽	3.0

商店街カルテ

(H23商店街課題解決支援事業)

ID	type	商店街名
513	地域拠点	宮崎台中央商店会



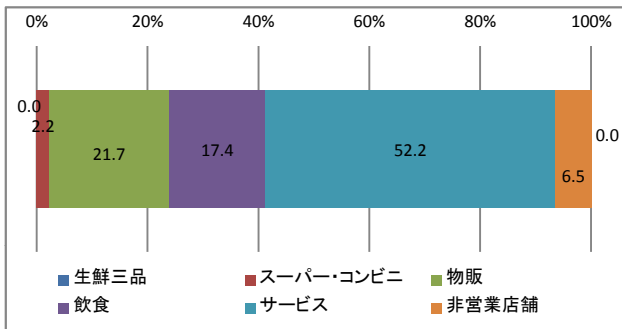
関連ホームページ	—
—	—
—	—

商圈特性 1.0km圏内(住民基本台帳人口)

人口(人)	42,279	密度(人/km ²)	15,610	世帯	19,368
・男性	21,129 人		50.0 %		
・女性	21,151 人		50.0 %		
・年少人口	6,300 人		14.9 %		
・生産年齢人口	30,612 人		72.4 %		
・老齢人口	5,368 人		12.7 %		

業種構成

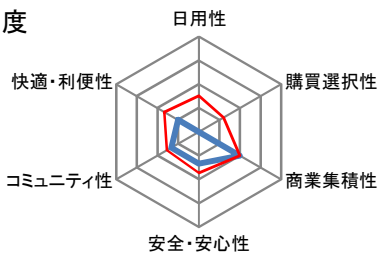
営業店舗	計	43	93.5	飲食	一般飲食店	7	15.2
生鮮三品	精肉	0	0.0	サービス	夜間性飲食店	1	2.2
	鮮魚	0	0.0		サービス各種	20	43.5
	青果	0	0.0		病院・福祉・健康	4	8.7
スーパー、百貨店	食品	0	0.0	娯楽	遊戯等	0	0.0
	総合	0	0.0		風俗関連	0	0.0
コンビニ		1	2.2	非営業店舗		3	6.5
物販	食品	1	2.2	詳細不明		0	0.0
	その他	9	19.6	合計		46	100.0



商店街環境

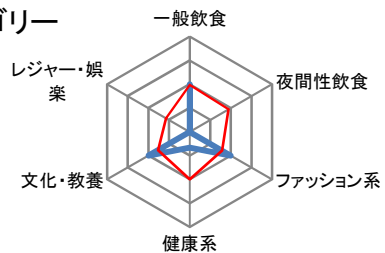
街路灯	街路灯	有	アーチ	—	
	本数	20	アーケード	—	
フラッグ	商店街旗	—	歩車道分離の状況	歩道も路側帯もない	
	フロンターレ応援旗	—			
	広告入り旗	—			
オープンスペース	公園(隣接含む)	1	車両の通行規制	曜日	—
	公開空地等	—		時間帯	—
休憩・便益(箇所数)	ベンチ、腰かけ類	1	防犯・防災協力(ステッカー)	備考	—
	水飲み場	1		帰宅支援ステーション	—
	喫煙スペース	—		セーフティステーション	—
	利用可能トイレ	—		こども110番	2

充実度



日常性	1.0	安全・安心性	2.3
購買選択性	1.0	コミュニティ性	2.3
商業集積性	3.0	快適・利便性	2.0

カテゴリ



一般飲食	3.0	健康系	1.7
夜間性飲食	1.0	文化・教養	3.0
ファッション系	3.0	レジャー・娯楽	1.0

商店街カルテ

(H23商店街課題解決支援事業)

ID	type	商店街名
514	コミュニティ拠点	宮前平ショッピングパーク商店会



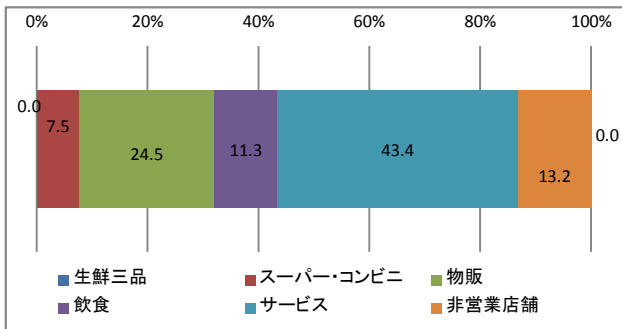
関連ホームページ	-
	-
	-

商圈特性 1.0km圏内(住民基本台帳人口)

人口(人)	49,953	密度(人/km ²)	15,193	世帯	21,408
・男性	24,640 人			49.3 %	
・女性	25,313 人			50.7 %	
・年少人口	7,795 人			15.6 %	
・生産年齢人口	34,647 人			69.4 %	
・高齢人口	7,511 人			15.0 %	

業種構成

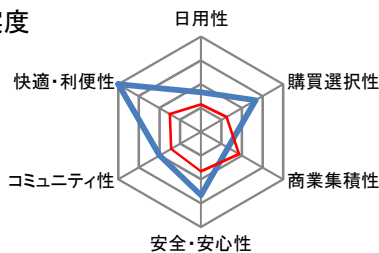
営業店舗	計	46	86.8	飲食	一般飲食店	6	11.3
生鮮三品	精肉	0	0.0	サービス	夜間性飲食店	0	0.0
	鮮魚	0	0.0		サービス各種	18	34.0
	青果	0	0.0		病院・福祉・健康	5	9.4
スーパー、百貨店	食品	1	1.9	娯楽	遊戯等	0	0.0
	総合	1	1.9	風俗関連	0	0.0	
コンビニ		2	3.8	非営業店舗		7	13.2
物販	食品	3	5.7	詳細不明		0	0.0
	その他	10	18.9	合計		53	100.0



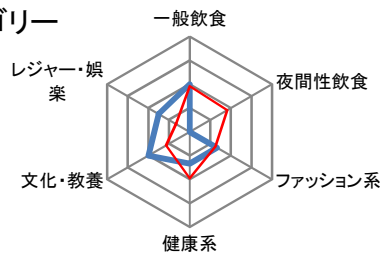
商店街環境

街路灯	街路灯	有	アーチ	-	
	本数	7	アーケード	-	
フラッグ	商店街旗	-	歩車道分離の状況	歩道も路側帯もない	
	フロンターレ応援旗	-			
	広告入り旗	-			
オープンスペース	公園(隣接含む)	2	車両の通行規制	曜日	-
	公開空地等	-		時間帯	-
休憩・便益(箇所数)	ベンチ、腰かけ類	4	防犯・防災協力(ステッカー)	帰宅支援ステーション	3
	水飲み場	-		セーフティステーション	2
	喫煙スペース	2		こども110番	8
	利用可能トイレ	2			

充実度



カテゴリ



日用性	2.7	安全・安心性	3.7
購買選択性	3.7	コミュニティ性	3.0
商業集積性	2.3	快適・利便性	5.0

一般飲食	3.0	健康系	2.3
夜間性飲食	1.0	文化・教養	3.0
ファッション系	2.3	レジャー・娯楽	2.5

商店街カルテ

(H23商店街課題解決支援事業)

ID	type	商店街名
515	コミュニティ拠点	宮前平グリーンハイツ北口商店会



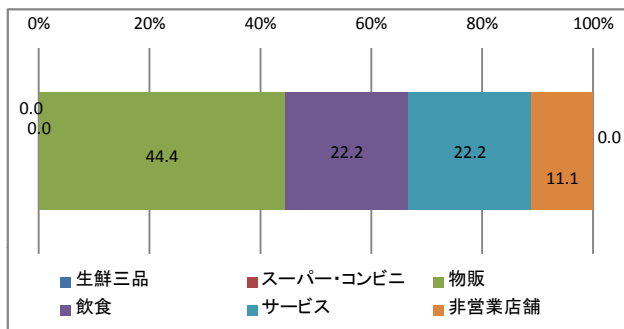
関連ホームページ	—
	—
	—

商圈特性 1.0km圏内(住民基本台帳人口)

人口(人)	40,705	密度(人/km ²)	13,988	世帯	17,102
・男性	20,237 人			49.7 %	
・女性	20,468 人			50.3 %	
・年少人口	5,923 人			14.6 %	
・生産年齢人口	27,068 人			66.5 %	
・高齢人口	7,714 人			19.0 %	

業種構成

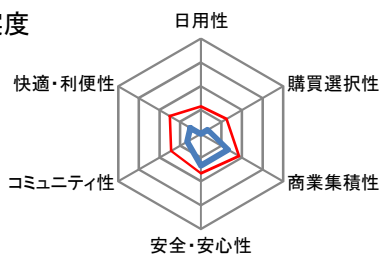
営業店舗	計	8	88.9	飲食	一般飲食店	1	11.1
生鮮三品	精肉	0	0.0	サービス	夜間性飲食店	1	11.1
	鮮魚	0	0.0		サービス各種	2	22.2
	青果	0	0.0		病院・福祉・健康	0	0.0
スーパー、百貨店	食品	0	0.0	娯楽	遊戯等	0	0.0
	総合	0	0.0		風俗関連	0	0.0
コンビニ		0	0.0	非営業店舗	1	11.1	
物販	食品	2	22.2	詳細不明	0	0.0	
	その他	2	22.2	合計	9	100.0	



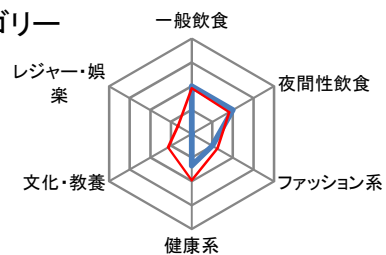
商店街環境

街路灯	街路灯本数	有 2	アーチ	—
フラッグ	商店街旗	—	アーケード	—
	フロンターレ応援旗	—	歩車道分離の状況	縁石やガード等で歩道分離
	広告入り旗	—	車両の通行規制	曜日 時間帯 備考
オープンスペース	公園(隣接含む)	1	防犯・防災協力(ステッカー)	帰宅支援ステーション
	公開空地等	—		セーフティステーション
休憩・便益(箇所数)	ベンチ、腰かけ類	—	こども110番	1
	水飲み場	—		
	喫煙スペース	—		
	利用可能トイレ	—		

充実度



カテゴリ



日常性	1.0	安全・安心性	2.3
購買選択性	1.3	コミュニティ性	1.7
商業集積性	2.3	快適・利便性	1.5

一般飲食	3.0	健康系	2.3
夜間性飲食	3.0	文化・教養	1.0
ファッション系	2.0	レジャー・娯楽	1.0

商店街カルテ

(H23商店街課題解決支援事業)

ID	type	商店街名
516	コミュニティ拠点	馬絹商店会



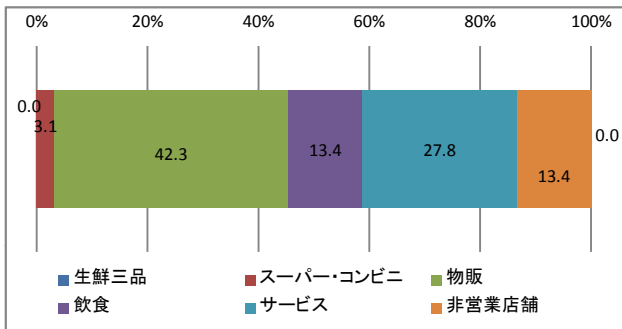
関連ホームページ	—
—	—
—	—

商圈特性 1.0km圏内(住民基本台帳人口)

人口(人)	42,329	密度(人/km ²)	15,760	世帯	19,504
・男性	21,349 人			50.4 %	
・女性	20,980 人			49.6 %	
・年少人口	6,196 人			14.6 %	
・生産年齢人口	30,711 人			72.6 %	
・高齢人口	5,422 人			12.8 %	

業種構成

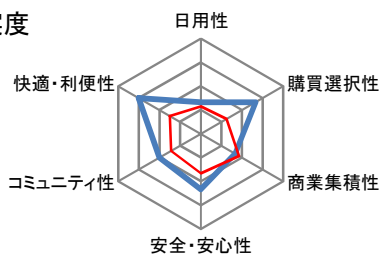
営業店舗	計	84	86.6	飲食	一般飲食店	8	8.2
生鮮三品	精肉	0	0.0	サービス	夜間性飲食店	5	5.2
	鮮魚	0	0.0		サービス各種	19	19.6
	青果	0	0.0		病院・福祉・健康	7	7.2
スーパー、百貨店	食品	0	0.0	娯楽	遊戯等	1	1.0
	総合	0	0.0		風俗関連	0	0.0
コンビニ		3	3.1	非営業店舗		13	13.4
物販	食品	4	4.1	詳細不明		0	0.0
	その他	37	38.1	合計		97	100.0



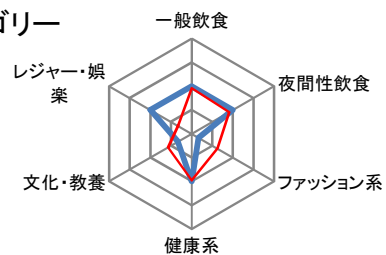
商店街環境

街路灯	街路灯	有	アーチ	—	
	本数	37	アーケード	—	
フラッグ	商店街旗	—	歩車道分離の状況	路側帯(白線)のみ	
	フロンターレ応援旗	—			
	広告入り旗	—			
オープンスペース	公園(隣接含む)	1	車両の通行規制	曜日	—
	公開空地等	—		時間帯	—
休憩・便益(箇所数)	ベンチ、腰かけ類	9	防犯・防災協力(ステッカー)	帰宅支援ステーション	2
	水飲み場	—		セーフティステーション	3
	喫煙スペース	6		こども110番	40
	利用可能トイレ	1			

充実度



カテゴリ



日用性	2.3	安全・安心性	3.3
購買選択性	3.7	コミュニティ性	3.0
商業集積性	2.7	快適・利便性	4.0

一般飲食	3.0	健康系	3.0
夜間性飲食	3.0	文化・教養	1.7
ファッション系	1.3	レジャー・娯楽	3.0

商店街カルテ

(H23商店街課題解決支援事業)

ID	type	商店街名
517	地域拠点	さぎ沼商店会



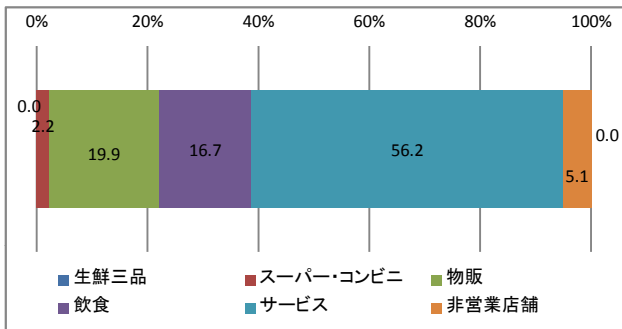
関連ホームページ	http://www.saginuma.com/
	—
	—

商圈特性 1.0km圏内(住民基本台帳人口)

人口(人)	46,877	密度(人/km ²)	15,742	世帯	20,786
・男性	23,082 人			49.2 %	
・女性	23,795 人			50.8 %	
・年少人口	7,140 人			15.2 %	
・生産年齢人口	34,112 人			72.8 %	
・高齢人口	5,625 人			12.0 %	

業種構成

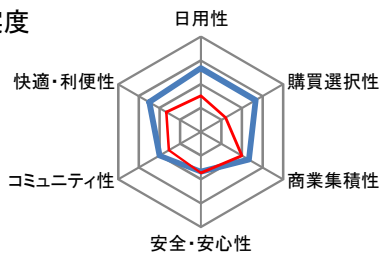
営業店舗	計	392	94.9				
生鮮三品	精肉	0	0.0	飲食	一般飲食店	37	9.0
	鮮魚	0	0.0		夜間性飲食店	31	7.5
	青果	0	0.0		サービス各種	153	37.0
スーパー、百貨店	食品	4	1.0	サービス・娯楽	病院・福祉・健康	73	17.7
	総合	0	0.0		遊戯等	6	1.5
コンビニ		5	1.2		風俗関連	0	0.0
物販	食品	17	4.1	非営業店舗		21	5.1
	その他	65	15.7	詳細不明		0	0.0
				合計		413	100.0



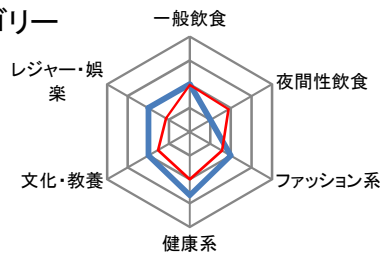
商店街環境

街路灯	街路灯	有	アーチ	—	
	本数	131	アーケード	—	
フラッグ	商店街旗	有	歩車道分離の状況	歩道も路側帯もない	
	フロンターレ応援旗	有			
	広告入り旗	—			
オープンスペース	公園(隣接含む)	1	車両の通行規制	曜日	—
	公開空地等	—		時間帯	—
休憩・便益(箇所数)	ベンチ、腰かけ類	6	防犯・防災協力(ステッカー)	備考	—
	水飲み場	—		帰宅支援ステーション	5
	喫煙スペース	8		セーフティステーション	4
	利用可能トイレ	—		こども110番	27

充実度



カテゴリ



日用性	3.7	安全・安心性	2.7
購買選択性	3.7	コミュニティ性	3.0
商業集積性	3.3	快適・利便性	3.5

一般飲食	3.0	健康系	3.7
夜間性飲食	2.0	文化・教養	3.0
ファッション系	3.0	レジャー・娯楽	3.0

商店街カルテ

(H23商店街課題解決支援事業)

ID	type	商店街名
518	コミュニティ拠点	神木本町商店会



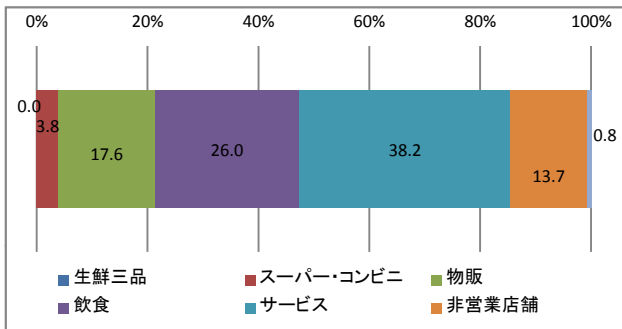
関連ホームページ	-
	-
	-

商圈特性 1.0km圏内(住民基本台帳人口)

人口(人)	38,033	密度(人/km ²)	10,600	世帯	16,000
・男性	19,111 人			50.2 %	
・女性	18,922 人			49.8 %	
・年少人口	5,481 人			14.4 %	
・生産年齢人口	25,416 人			66.8 %	
・高齢人口	7,136 人			18.8 %	

業種構成

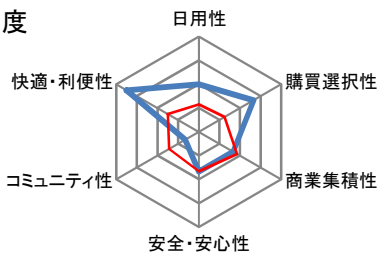
営業店舗	計	112	85.5	飲食	一般飲食店	7	5.3
生鮮三品	精肉	0	0.0	サービス	夜間性飲食店	27	20.6
	鮮魚	0	0.0		サービス各種	40	30.5
	青果	0	0.0		病院・福祉・健康	8	6.1
スーパー、百貨店	食品	1	0.8	娯楽	遊戯等	2	1.5
	総合	0	0.0		風俗関連	0	0.0
コンビニ		4	3.1	非営業店舗		18	13.7
物販	食品	7	5.3	詳細不明		1	0.8
	その他	16	12.2	合計		131	100.0



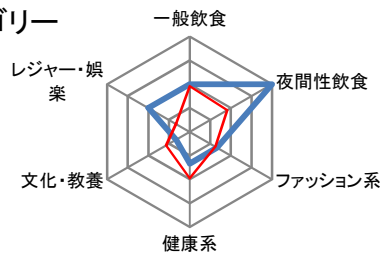
商店街環境

街路灯	街路灯	有	アーチ	-	
	本数	42	アーケード	-	
フラッグ	商店街旗	-	歩車道分離の状況	路側帯(白線)のみ	
	フロンターレ応援旗	有			
	広告入り旗	-			
オープンスペース	公園(隣接含む)	3	車両の通行規制	曜日	-
	公開空地等	-		時間帯	-
休憩・便益(箇所数)	ベンチ、腰かけ類	12	防犯・防災協力(ステッカー)	帰宅支援ステーション	1
	水飲み場	2		セーフティステーション	3
	喫煙スペース	3		こども110番	6
	利用可能トイレ	1			

充実度



カテゴリ



日用性	3.0	安全・安心性	2.7
購買選択性	3.7	コミュニティ性	1.7
商業集積性	2.7	快適・利便性	4.5

一般飲食	3.0	健康系	2.3
夜間性飲食	5.0	文化・教養	1.7
ファッション系	2.3	レジャー・娯楽	3.0

商店街カルテ

(H23商店街課題解決支援事業)

ID	type	商店街名
519	コミュニティ拠点	平商店会



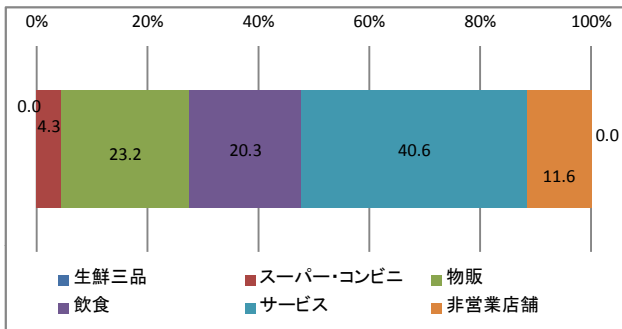
関連ホームページ	-
	-
	-

商圈特性 1.0km圏内(住民基本台帳人口)

人口(人)	36,061	密度(人/km ²)	11,880	世帯	15,354
・男性	17,900 人			49.6 %	
・女性	18,161 人			50.4 %	
・年少人口	4,801 人			13.3 %	
・生産年齢人口	23,440 人			65.0 %	
・高齢人口	7,820 人			21.7 %	

業種構成

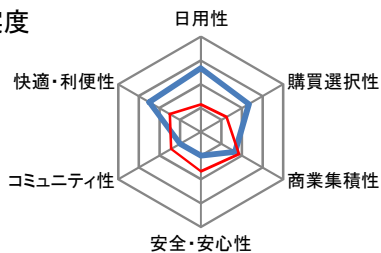
営業店舗	計						
生鮮三品	計	61	88.4	飲食	一般飲食店	5	7.2
	精肉	0	0.0		夜間性飲食店	9	13.0
	鮮魚	0	0.0		サービス各種	20	29.0
	青果	0	0.0	サービス・	病院・福祉・健康	8	11.6
スーパー、	食品	2	2.9	娯楽	遊戯等	0	0.0
百貨店	総合	0	0.0		風俗関連	0	0.0
コンビニ		1	1.4	非営業店舗		8	11.6
物販	食品	6	8.7	詳細不明		0	0.0
	その他	10	14.5	合計		69	100.0



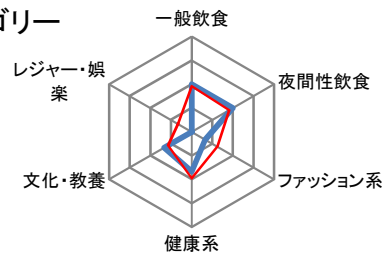
商店街環境

街路灯	街路灯	-	アーチ	-
	本数	-	アーケード	-
フラッグ	商店街旗	-	歩車道分離の状況	路側帯(白線)のみ
	フロンターレ応援旗	-	車両の通行規制	曜日
	広告入り旗	-		時間帯
オープンスペース	公園(隣接含む)	1		備考
	公開空地等	-	防犯・防災	帰宅支援ステーション
休憩・便益(箇所数)	ベンチ、腰かけ類	6	協力(ステッカー)	セーフティステーション
	水飲み場	-		こども110番
	喫煙スペース	1		
	利用可能トイレ	1		

充実度



カテゴリ



日常性	3.7	安全・安心性	2.0
購買選択性	3.3	コミュニティ性	2.0
商業集積性	2.7	快適・利便性	3.5

一般飲食	3.0	健康系	2.7
夜間性飲食	3.0	文化・教養	2.3
ファッション系	1.7	レジャー・娯楽	1.0

商店街カルテ

(H23商店街課題解決支援事業)

ID	type	商店街名
520	コミュニティ拠点	初山団地商店会



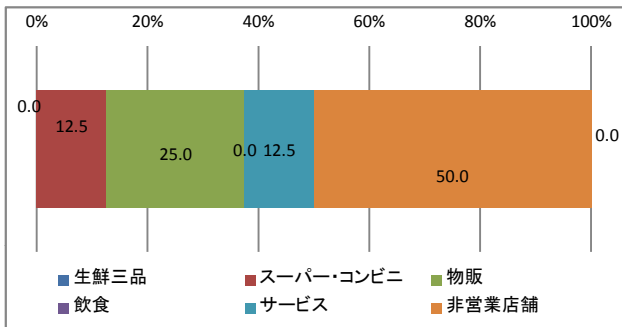
関連ホームページ	—
	—
	—

商圈特性 1.0km圏内(住民基本台帳人口)

人口(人)	26,514	密度(人/km ²)	9,738	世帯	11,144
・男性	13,244 人			50.0 %	
・女性	13,270 人			50.0 %	
・年少人口	3,853 人			14.5 %	
・生産年齢人口	17,539 人			66.1 %	
・高齢人口	5,122 人			19.3 %	

業種構成

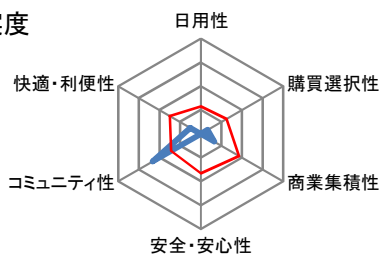
営業店舗	計						
生鮮三品	計	4	50.0	飲食	一般飲食店	0	0.0
	精肉	0	0.0		夜間性飲食店	0	0.0
	鮮魚	0	0.0		サービス各種	0	0.0
	青果	0	0.0	サービス・	病院・福祉・健康	1	12.5
スーパー、	食品	0	0.0	娯楽	遊戯等	0	0.0
百貨店	総合	0	0.0		風俗関連	0	0.0
コンビニ		1	12.5	非営業店舗		4	50.0
物販	食品	0	0.0	詳細不明		0	0.0
	その他	2	25.0	合計		8	100.0



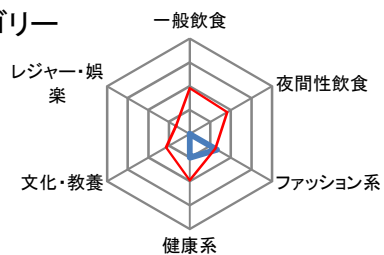
商店街環境

街路灯	街路灯	—	アーチ	—
	本数	—	アーケード	—
フラッグ	商店街旗	—	歩車道分離の状況	縁石やガード等で歩道分離
	フロンターレ応援旗	—	車両の通行規制	曜日
	広告入り旗	—		時間帯
オープンスペース	公園(隣接含む)	—		備考
	公開空地等	—	防犯・防災	帰宅支援ステーション
休憩・便益(箇所数)	ベンチ、腰かけ類	—	協力(ステッカー)	セーフティステーション
	水飲み場	—		こども110番
	喫煙スペース	1		
	利用可能トイレ	—		

充実度



カテゴリ



日常性	1.0	安全・安心性	1.0
購買選択性	1.3	コミュニティ性	3.3
商業集積性	1.7	快適・利便性	1.5

一般飲食	1.0	健康系	2.0
夜間性飲食	1.0	文化・教養	1.0
ファッション系	2.3	レジャー・娯楽	1.0