

商店街カルテ

(H23商店街課題解決支援事業)

ID	type	商店街名
601	コミュニティ拠点	多摩乃湯前商店会



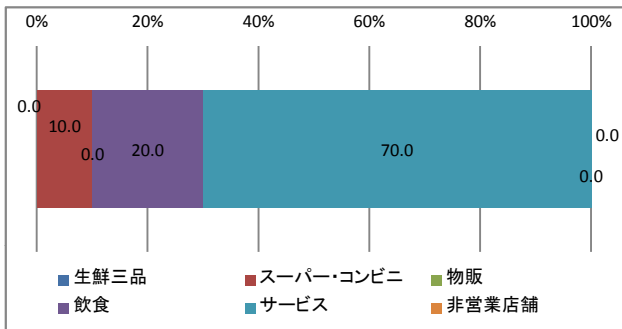
関連ホームページ	-
	-
	-

商圈特性 1.0km圏内(住民基本台帳人口)

人口(人)	39,695	密度(人/km ²)	12,261	世帯	20,636
・男性	20,751 人			52.3 %	
・女性	18,944 人			47.7 %	
・年少人口	4,849 人			12.2 %	
・生産年齢人口	29,107 人			73.3 %	
・高齢人口	5,739 人			14.5 %	

業種構成

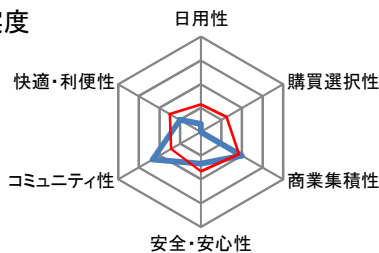
営業店舗	計	10	100.0				
生鮮三品	精肉	0	0.0	飲食	一般飲食店	1	10.0
	鮮魚	0	0.0		夜間性飲食店	1	10.0
	青果	0	0.0		サービス各種	5	50.0
	食品	0	0.0		病院・福祉・健康	2	20.0
スーパー、百貨店	総合	0	0.0	サービス・娯楽	遊戯等	0	0.0
コンビニ		1	10.0	風俗関連		0	0.0
物販	食品	0	0.0	非営業店舗		0	0.0
	その他	0	0.0	詳細不明		0	0.0
				合計		10	100.0



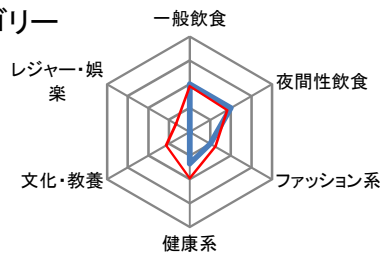
商店街環境

街路灯	街路灯	有	アーチ	-	
	本数	20	アーケード	-	
フラッグ	商店街旗	-	歩車道分離の状況	縁石やガード等で歩道分離	
	フロンターレ応援旗	-			
	広告入り旗	-			
オープンスペース	公園(隣接含む)	-	車両の通行規制	曜日	-
	公開空地等	-		時間帯	-
休憩・便益(箇所数)	ベンチ、腰かけ類	1	防犯・防災協力(ステッカー)	帰宅支援ステーション	-
	水飲み場	-		セーフティステーション	-
	喫煙スペース	1		こども110番	2
	利用可能トイレ	-			

充実度



カテゴリ



日常性	1.3	安全・安心性	2.3
購買選択性	1.0	コミュニティ性	3.3
商業集積性	3.0	快適・利便性	2.0

一般飲食	3.0	健康系	2.3
夜間性飲食	3.0	文化・教養	1.0
ファッション系	2.0	レジャー・娯楽	1.0

商店街カルテ

(H23商店街課題解決支援事業)

ID	type	商店街名
602	テーマ型	登戸東通り商店会



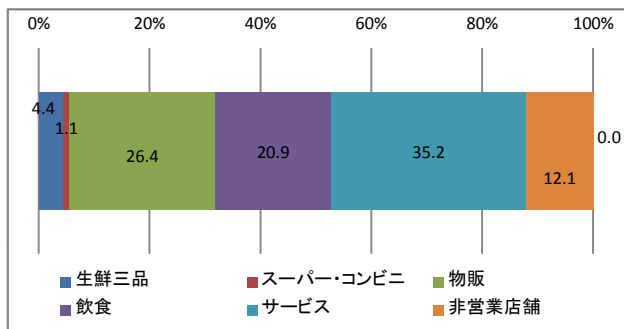
関連ホームページ	http://ktmhp.com/hp/noborito-east/ http://www.tamaku-kosodate.net/list/noboritohigashi.html
----------	--

商圈特性 1.0km圏内(住民基本台帳人口)

人口(人)	42,223	密度(人/km ²)	12,142	世帯	23,666
・男性	22,240 人			52.7 %	
・女性	19,983 人			47.3 %	
・年少人口	4,625 人			11.0 %	
・生産年齢人口	31,914 人			75.6 %	
・高齢人口	5,684 人			13.5 %	

業種構成

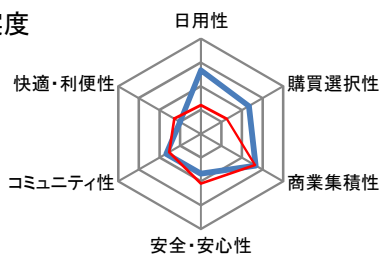
営業店舗	計	80	87.9	飲食	一般飲食店	9	9.9
生鮮三品	精肉	2	2.2	サービス	夜間性飲食店	10	11.0
	鮮魚	1	1.1		サービス各種	23	25.3
	青果	1	1.1		病院・福祉・健康	8	8.8
スーパー、百貨店	食品	0	0.0	娯楽	遊戯等	1	1.1
	総合	0	0.0	風俗関連	0	0.0	
コンビニ		1	1.1	非営業店舗		11	12.1
物販	食品	10	11.0	詳細不明		0	0.0
	その他	14	15.4	合計		91	100.0



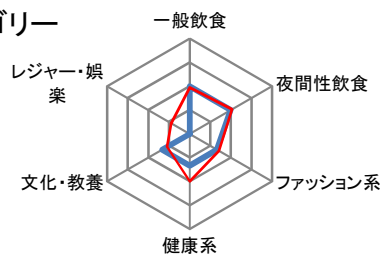
商店街環境

街路灯	街路灯	有	アーチ	—	
	本数	23	アーケード	—	
フラッグ	商店街旗	—	歩車道分離の状況	段差で歩道が差別化	
	フロンターレ応援旗	有			
オープンスペース	公園(隣接含む)	—	車両の通行規制	曜日	—
	公開空地等	—		時間帯	—
休憩・便益(箇所数)	ベンチ、腰かけ類	—	防犯・防災協力(ステッカー)	帰宅支援ステーション	1
	水飲み場	—		セーフティステーション	1
	喫煙スペース	2		こども110番	5
	利用可能トイレ	—			

充実度



カテゴリ



日常性	3.7	安全・安心性	2.7
購買選択性	3.3	コミュニティ性	2.7
商業集積性	3.7	快適・利便性	2.0

一般飲食	3.0	健康系	2.3
夜間性飲食	3.0	文化・教養	2.3
ファッション系	2.3	レジャー・娯楽	1.0

商店街カルテ

(H23商店街課題解決支援事業)

ID	type	商店街名
603	テーマ型	遊園南口商店会



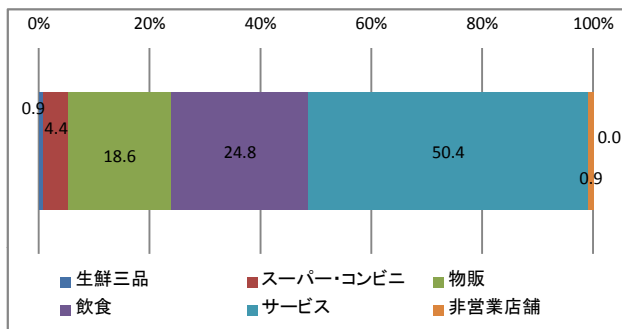
関連ホームページ	http://www.tamaku-kosodate.net/list/yuenminami.html
	—
	—

商圈特性 1.0km圏内(住民基本台帳人口)

人口(人)	31,922	密度(人/km ²)	11,308	世帯	17,855
・男性	16,930 人			53.0 %	
・女性	14,992 人			47.0 %	
・年少人口	3,513 人			11.0 %	
・生産年齢人口	24,055 人			75.4 %	
・高齢人口	4,354 人			13.6 %	

業種構成

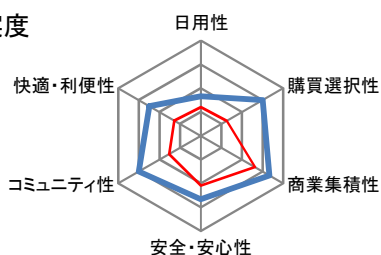
営業店舗	計						
生鮮三品	計	112	99.1	飲食	一般飲食店	16	14.2
	精肉	0	0.0		夜間性飲食店	12	10.6
	鮮魚	0	0.0		サービス各種	38	33.6
	青果	1	0.9	サービス・	病院・福祉・健康	13	11.5
スーパー、	食品	0	0.0	娯楽	遊戯等	6	5.3
百貨店	総合	1	0.9		風俗関連	0	0.0
コンビニ		4	3.5	非営業店舗		1	0.9
物販	食品	7	6.2	詳細不明		0	0.0
	その他	14	12.4	合計		113	100.0



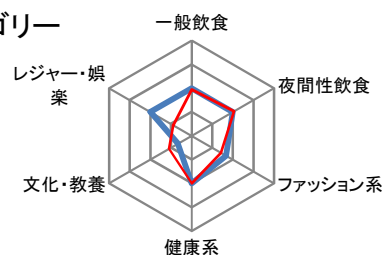
商店街環境

街路灯	街路灯	有	アーチ	—	
	本数	3	アーケード	—	
フラッグ	商店街旗	—	歩車道分離の状況	路側帯(白線)のみ	
	フロンターレ応援旗	—	車両の通行規制	曜日	
	広告入り旗	—		時間帯	
オープンスペース	公園(隣接含む)	1		備考	
	公開空地等	—	防犯・防災	帰宅支援ステーション	3
休憩・便益(箇所数)	ベンチ、腰かけ類	3	協力(ステッカー)	セーフティステーション	2
	水飲み場	1		こども110番	4
	喫煙スペース	4			
	利用可能トイレ	—			

充実度



カテゴリ



日用性	2.7	安全・安心性	3.7
購買選択性	4.0	コミュニティ性	4.0
商業集積性	4.3	快適・利便性	3.5

一般飲食	3.0	健康系	3.0
夜間性飲食	3.0	文化・教養	1.7
ファッション系	2.7	レジャー・娯楽	3.0

商店街カルテ

(H23商店街課題解決支援事業)

ID	type	商店街名
604	テーマ型	民家園通り商店会



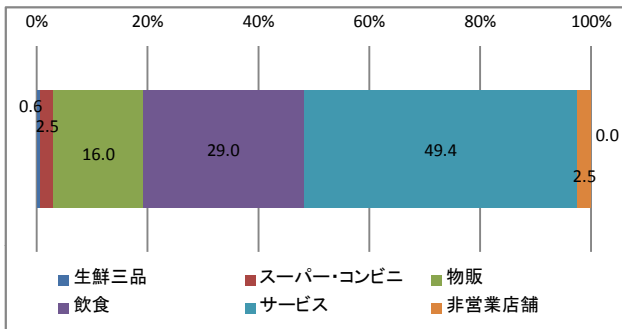
関連ホームページ	-
	-
	-

商圈特性 1.0km圏内(住民基本台帳人口)

人口(人)	34,417	密度(人/km ²)	11,685	世帯	19,179
・男性	18,196 人			52.9 %	
・女性	16,221 人			47.1 %	
・年少人口	3,774 人			11.0 %	
・生産年齢人口	25,995 人			75.5 %	
・高齢人口	4,648 人			13.5 %	

業種構成

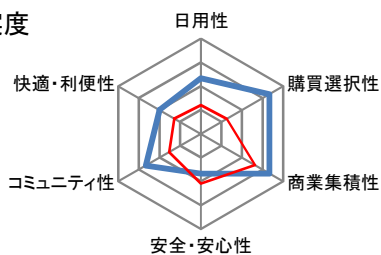
営業店舗	計	158	97.5	飲食	一般飲食店	18	11.1
生鮮三品	精肉	0	0.0	サービス	夜間性飲食店	29	17.9
	鮮魚	0	0.0		サービス各種	50	30.9
	青果	1	0.6		病院・福祉・健康	20	12.3
スーパー、百貨店	食品	1	0.6	娯楽	遊戯等	10	6.2
	総合	1	0.6		風俗関連	0	0.0
コンビニ		2	1.2	非営業店舗		4	2.5
物販	食品	6	3.7	詳細不明		0	0.0
	その他	20	12.3	合計		162	100.0



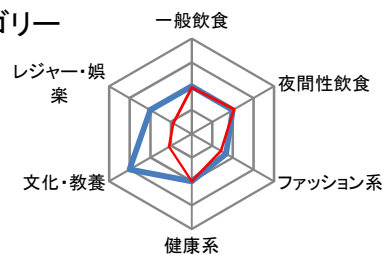
商店街環境

街路灯	街路灯	有	アーチ	-	
	本数	33	アーケード	-	
フラッグ	商店街旗	-	歩車道分離の状況	路側帯(白線)のみ	
	フロンターレ応援旗	有			
	広告入り旗	有			
オープンスペース	公園(隣接含む)	-	車両の通行規制	曜日	-
	公開空地等	-		時間帯	-
休憩・便益(箇所数)	ベンチ、腰かけ類	1	防犯・防災協力(ステッカー)	帰宅支援ステーション	1
	水飲み場	-		セーフティステーション	2
	喫煙スペース	7		こども110番	5
	利用可能トイレ	1			

充実度



カテゴリ



日用性	3.3	安全・安心性	2.7
購買選択性	4.3	コミュニティ性	3.7
商業集積性	4.3	快適・利便性	3.0

一般飲食	3.0	健康系	3.0
夜間性飲食	3.0	文化・教養	4.0
ファッション系	2.7	レジャー・娯楽	3.0

商店街カルテ

(H23商店街課題解決支援事業)

ID	type	商店街名
605	テーマ型	区役所通り登栄会商店街振興組合



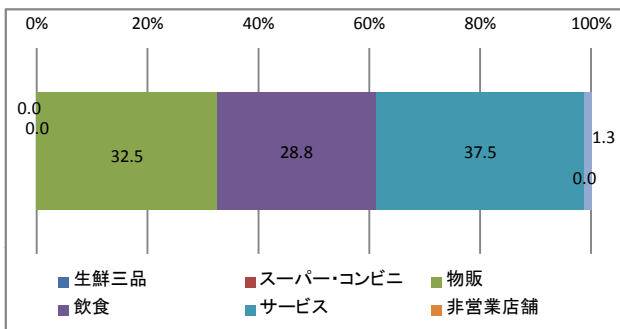
関連ホームページ	http://www.toeikai.com/ http://www.tamaku-kosodate.net/list/toeikai.html
----------	--

商圈特性 1.0km圏内(住民基本台帳人口)

人口(人)	40,035	密度(人/km ²)	11,658	世帯	22,575
・男性	21,154 人			52.8 %	
・女性	18,881 人			47.2 %	
・年少人口	4,344 人			10.9 %	
・生産年齢人口	30,230 人			75.5 %	
・高齢人口	5,461 人			13.6 %	

業種構成

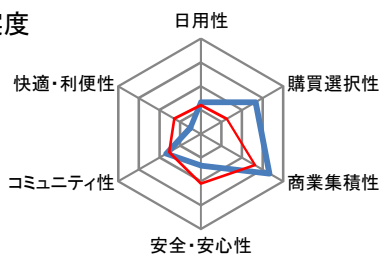
営業店舗	計	79	98.8	飲食	一般飲食店	12	15.0
生鮮三品	精肉	0	0.0	サービス	夜間性飲食店	11	13.8
	鮮魚	0	0.0		サービス各種	20	25.0
	青果	0	0.0		病院・福祉・健康	8	10.0
スーパー、百貨店	食品	0	0.0	娯楽	遊戯等	2	2.5
	総合	0	0.0	風俗関連	0	0.0	
コンビニ		0	0.0	非営業店舗		0	0.0
物販	食品	7	8.8	詳細不明		1	1.3
	その他	19	23.8	合計		80	100.0



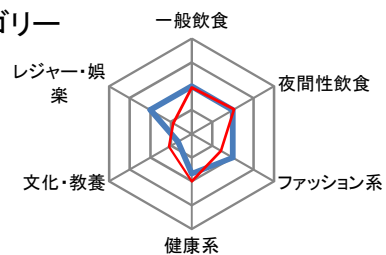
商店街環境

街路灯	街路灯	有	アーチ	—	
	本数	22	アーケード	—	
フラッグ	商店街旗	—	歩車道分離の状況	段差で歩道が差別化	
	フロンターレ応援旗	有			
	広告入り旗	有			
オープンスペース	公園(隣接含む)	—	車両の通行規制	曜日	—
	公開空地等	—		時間帯	—
休憩・便益(箇所数)	ベンチ、腰かけ類	—	防犯・防災協力(ステッカー)	帰宅支援ステーション	—
	水飲み場	—		セーフティステーション	—
	喫煙スペース	1		こども110番	4
	利用可能トイレ	—			

充実度



カテゴリ



日用性	2.3	安全・安心性	2.3
購買選択性	3.7	コミュニティ性	2.7
商業集積性	4.3	快適・利便性	1.5

一般飲食	3.0	健康系	2.7
夜間性飲食	3.0	文化・教養	1.7
ファッション系	3.0	レジャー・娯楽	3.0

商店街カルテ

(H23商店街課題解決支援事業)

ID	type	商店街名
606	テーマ型	中和ビル商店会



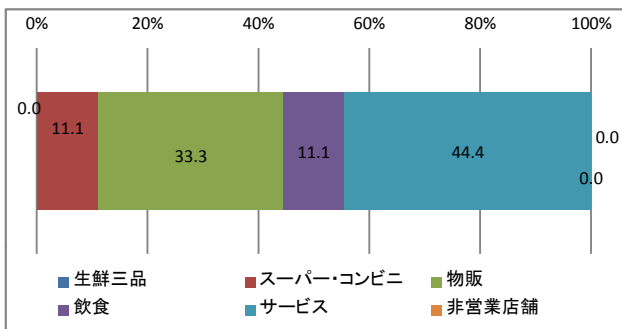
関連ホームページ	http://www.tamaku-kosodate.net/list/chuwabil.html
	—
	—

商圈特性 1.0km圏内(住民基本台帳人口)

人口(人)	30,997	密度(人/km ²)	12,581	世帯	17,337
・男性	16,435 人			53.0 %	
・女性	14,562 人			47.0 %	
・年少人口	3,414 人			11.0 %	
・生産年齢人口	23,391 人			75.5 %	
・高齢人口	4,192 人			13.5 %	

業種構成

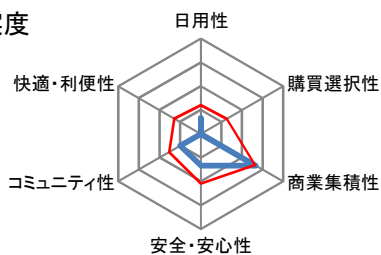
営業店舗	計	9	100.0	飲食	一般飲食店	1	11.1
生鮮三品	精肉	0	0.0	サービス	夜間性飲食店	0	0.0
	鮮魚	0	0.0		サービス各種	3	33.3
	青果	0	0.0		病院・福祉・健康	0	0.0
スーパー、百貨店	食品	1	11.1	娯楽	遊戯等	1	11.1
	総合	0	0.0		風俗関連	0	0.0
コンビニ		0	0.0	非営業店舗		0	0.0
物販	食品	0	0.0	詳細不明		0	0.0
	その他	3	33.3	合計		9	100.0



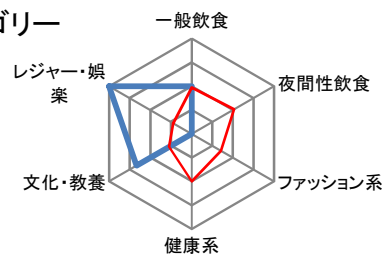
商店街環境

街路灯	街路灯本数	有	アーチ	—	
		施設内照明	アーケード	—	
フラッグ	商店街旗	—	歩車道分離の状況	施設内	
	フロンターレ応援旗	—		曜日	—
オープンスペース	公園(隣接含む)	—	車両の通行規制	時間帯	—
	公開空地等	—		備考	—
休憩・便益(箇所数)	ベンチ、腰かけ類	—	防犯・防災協力(ステッカー)	帰宅支援ステーション	—
	水飲み場	—		セーフティステーション	—
	喫煙スペース	—		こども110番	1
	利用可能トイレ	—			

充実度



カテゴリ



日常性	1.7	安全・安心性	2.3
購買選択性	1.0	コミュニティ性	2.0
商業集積性	3.7	快適・利便性	1.0

一般飲食	3.0	健康系	1.0
夜間性飲食	1.0	文化・教養	3.7
ファッション系	1.0	レジャー・娯楽	5.0

商店街カルテ

(H23商店街課題解決支援事業)

ID	type	商店街名
607	テーマ型	登戸駅前商店会



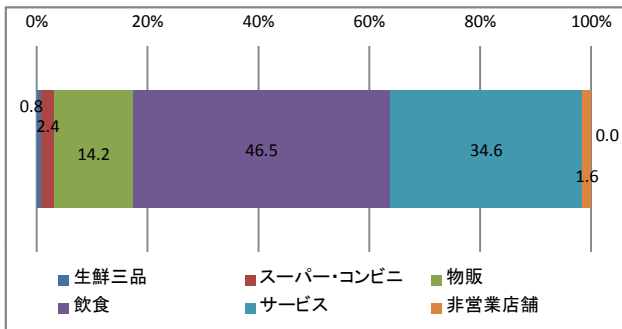
関連ホームページ	http://www.tamaku-kosodate.net/list/noboritoekimae.html
	—
	—

商圈特性 1.0km圏内(住民基本台帳人口)

人口(人)	28,311	密度(人/km ²)	13,433	世帯	15,974
・男性	14,935 人			52.8 %	
・女性	13,376 人			47.2 %	
・年少人口	3,042 人			10.7 %	
・生産年齢人口	21,557 人			76.1 %	
・高齢人口	3,712 人			13.1 %	

業種構成

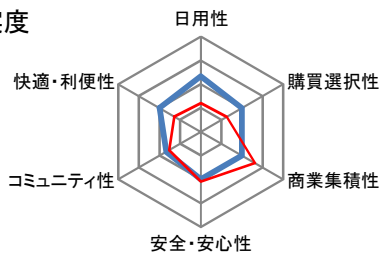
営業店舗	計	125	98.4	飲食	一般飲食店	20	15.7
生鮮三品	精肉	0	0.0	サービス	夜間性飲食店	39	30.7
	鮮魚	0	0.0		サービス各種	27	21.3
	青果	1	0.8		病院・福祉・健康	12	9.4
スーパー、百貨店	食品	1	0.8	娯楽	遊戯等	5	3.9
	総合	0	0.0	風俗関連	0	0.0	
コンビニ		2	1.6	非営業店舗		2	1.6
物販	食品	4	3.1	詳細不明		0	0.0
	その他	14	11.0	合計		127	100.0



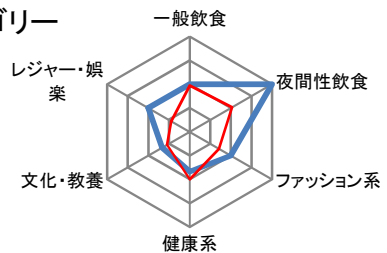
商店街環境

街路灯	街路灯	有	アーチ	—	
	本数	18	アーケード	—	
フラッグ	商店街旗	—	歩車道分離の状況	段差で歩道が差別化	
	フロンターレ応援旗	有			
オープンスペース	公園(隣接含む)	—	車両の通行規制	曜日	—
	公開空地等	—		時間帯	—
	ベンチ、腰かけ類	4		備考	
休憩・便益(箇所数)	水飲み場	—	防犯・防災協力(ステッカー)	帰宅支援ステーション	2
	喫煙スペース	6		セーフティステーション	1
	利用可能トイレ	—		こども110番	1

充実度



カテゴリ



日常性	3.3	安全・安心性	3.0
購買選択性	3.0	コミュニティ性	2.7
商業集積性	3.0	快適・利便性	3.0

一般飲食	3.0	健康系	2.7
夜間性飲食	5.0	文化・教養	2.3
ファッション系	3.0	レジャー・娯楽	3.0

商店街カルテ

(H23商店街課題解決支援事業)

ID	type	商店街名
608	地域拠点	世喜商店会



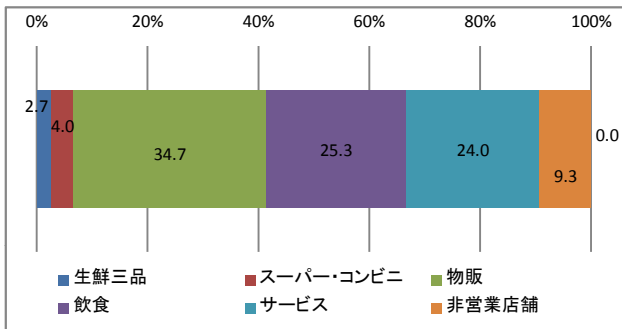
関連ホームページ	-
	-
	-

商圈特性 1.0km圏内(住民基本台帳人口)

人口(人)	25,836	密度(人/km ²)	9,526	世帯	11,819
・男性	13,409 人			51.9 %	
・女性	12,427 人			48.1 %	
・年少人口	3,997 人			15.5 %	
・生産年齢人口	18,216 人			70.5 %	
・高齢人口	3,623 人			14.0 %	

業種構成

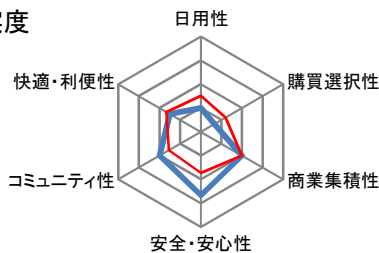
営業店舗	計	68	90.7				
生鮮三品	精肉	0	0.0	飲食	一般飲食店	11	14.7
	鮮魚	0	0.0		夜間性飲食店	8	10.7
	青果	2	2.7		サービス各種	11	14.7
スーパー、百貨店	食品	1	1.3	サービス・娯楽	病院・福祉・健康	7	9.3
	総合	0	0.0		遊戯等	0	0.0
コンビニ		2	2.7	風俗関連	0	0.0	
物販	食品	11	14.7	非営業店舗		7	9.3
	その他	15	20.0	詳細不明		0	0.0
合計						75	100.0



商店街環境

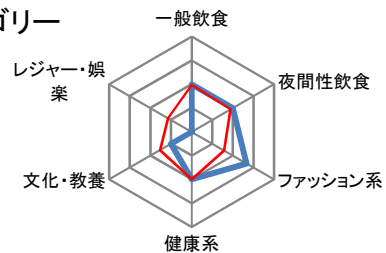
街路灯	街路灯	有	アーチ	-	
	本数	27	アーケード	-	
フラッグ	商店街旗	-	歩車道分離の状況	段差で歩道が差別化	
	フロンターレ応援旗	有			
	広告入り旗	-			
オープンスペース	公園(隣接含む)	-	車両の通行規制	曜日	-
	公開空地等	-		時間帯	-
休憩・便益(箇所数)	ベンチ、腰かけ類	3	防犯・防災協力(ステッカー)	帰宅支援ステーション	2
	水飲み場	-		セーフティステーション	2
	喫煙スペース	1		こども110番	15
	利用可能トイレ	-			

充実度



日常性	2.0	安全・安心性	3.7
購買選択性	1.7	コミュニティ性	3.0
商業集積性	3.0	快適・利便性	2.5

カテゴリ



一般飲食	3.0	健康系	3.0
夜間性飲食	3.0	文化・教養	2.0
ファッション系	3.7	レジャー・娯楽	1.0

商店街カルテ

(H23商店街課題解決支援事業)

ID	type	商店街名
609	地域拠点	中野島商店会



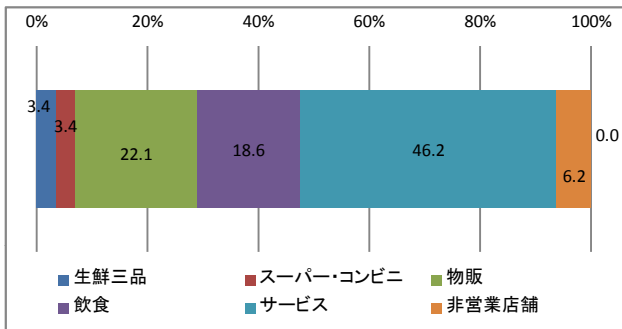
関連ホームページ	http://www.tamaku-kosodate.net/list/nakanoshima.html
	—
	—

商圈特性 1.0km圏内(住民基本台帳人口)

人口(人)	34,144	密度(人/km ²)	14,339	世帯	15,745
・男性	17,547 人			51.4 %	
・女性	16,597 人			48.6 %	
・年少人口	4,724 人			13.8 %	
・生産年齢人口	24,005 人			70.3 %	
・高齢人口	5,415 人			15.9 %	

業種構成

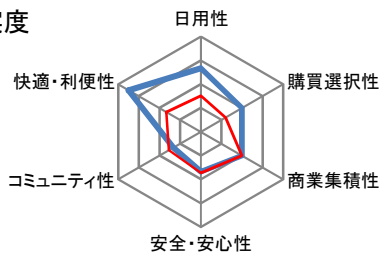
営業店舗	計						
生鮮三品	精肉	1	0.7	飲食	一般飲食店	16	11.0
	鮮魚	0	0.0		夜間性飲食店	11	7.6
	青果	4	2.8		サービス各種	45	31.0
スーパー、百貨店	食品	1	0.7	サービス・娯楽	病院・福祉・健康	19	13.1
	総合	0	0.0		遊戯等	3	2.1
コンビニ		4	2.8		風俗関連	0	0.0
物販	食品	8	5.5	非営業店舗		9	6.2
	その他	24	16.6	詳細不明		0	0.0
				合計		145	100.0



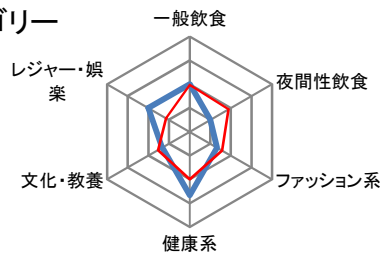
商店街環境

街路灯	街路灯	有	アーチ	—	
	本数	37	アーケード	—	
フラッグ	商店街旗	—	歩車道分離の状況	歩道も路側帯もない	
	フロンターレ応援旗	有	車両の通行規制	曜日	—
	広告入り旗	—		時間帯	—
オープンスペース	公園(隣接含む)	2		備考	
	公開空地等	—	防犯・防災協力(ステッカー)	帰宅支援ステーション	2
休憩・便益(箇所数)	ベンチ、腰かけ類	3		セーフティステーション	2
	水飲み場	2		こども110番	16
	喫煙スペース	3			
	利用可能トイレ	1			

充実度



カテゴリ



日用性	3.7	安全・安心性	2.7
購買選択性	3.0	コミュニティ性	2.3
商業集積性	3.0	快適・利便性	4.5

一般飲食	3.0	健康系	3.7
夜間性飲食	2.0	文化・教養	2.3
ファッション系	2.3	レジャー・娯楽	3.0

商店街カルテ

(H23商店街課題解決支援事業)

ID	type	商店街名
610	コミュニティ拠点	中野島中央通商店会



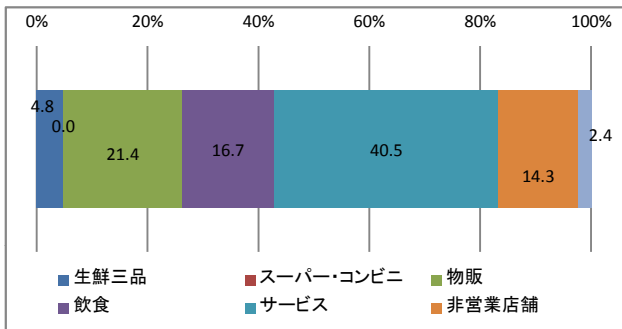
関連ホームページ	-
	-
	-

商圈特性 1.0km圏内(住民基本台帳人口)

人口(人)	33,179	密度(人/km ²)	14,075	世帯	16,628
・男性	17,168 人			51.7 %	
・女性	16,011 人			48.3 %	
・年少人口	4,056 人			12.2 %	
・生産年齢人口	23,883 人			72.0 %	
・高齢人口	5,241 人			15.8 %	

業種構成

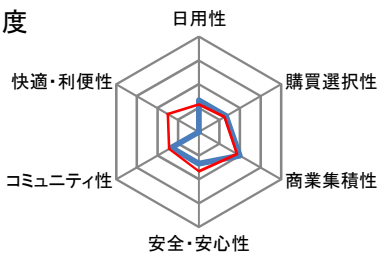
営業店舗	計	35	83.3	飲食	一般飲食店	1	2.4
生鮮三品	精肉	1	2.4	サービス	夜間性飲食店	6	14.3
	鮮魚	1	2.4		サービス各種	11	26.2
	青果	0	0.0		病院・福祉・健康	4	9.5
スーパー、百貨店	食品	0	0.0	娯楽	遊戯等	2	4.8
	総合	0	0.0		風俗関連	0	0.0
コンビニ		0	0.0	非営業店舗	6	14.3	
物販	食品	5	11.9	詳細不明	1	2.4	
	その他	4	9.5	合計	42	100.0	



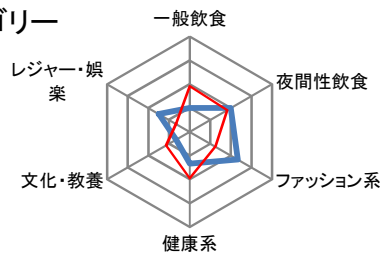
商店街環境

街路灯	街路灯	有	アーチ	-	
	本数	28	アーケード	-	
フラッグ	商店街旗	-	歩車道分離の状況	段差で歩道が差別化	
	フロンターレ応援旗	有		曜日	-
	広告入り旗	-		時間帯	-
オープンスペース	公園(隣接含む)	-	車両の通行規制	備考	
	公開空地等	-		防犯・防災	帰宅支援ステーション
休憩・便益(箇所数)	ベンチ、腰かけ類	-	協力(ステッカー)	セーフティステーション	
	水飲み場	-		こども110番	7
	喫煙スペース	-			
	利用可能トイレ	-			

充実度



カテゴリ



日常性	2.3	安全・安心性	2.3
購買選択性	2.3	コミュニティ性	2.3
商業集積性	3.0	快適・利便性	1.0

一般飲食	2.0	健康系	2.3
夜間性飲食	3.0	文化・教養	1.7
ファッション系	3.3	レジャー・娯楽	2.5