

## 夏特集

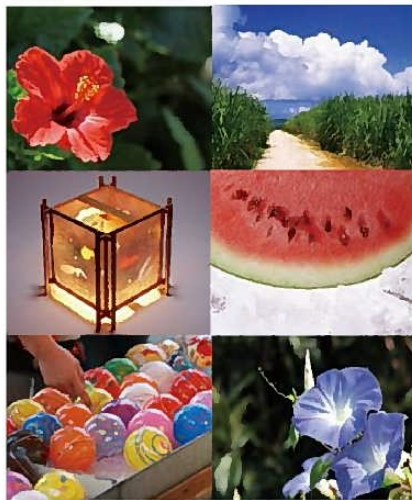


風にそよぐ木々の緑もまぶしい季節になりました。  
今回は、気候のよい今だからこそ『家族でレジャーを楽しもう!』『体を動かそう!』をテーマに特集しました。

地引網の帰りに、みなさんとボウリングはいかがでしょう? 思いっきり体を動かして、梅雨空を吹き飛ばしましょう!

お得情報もお見逃しなく。

★共済担当一同



### P2-3 食事利用補助券

P4 パーク・ファン・パーティ 東京ディズニーシー

P5 プール共通補助券

P6 レジャー情報

P7 イベント情報&新規提携

P8 お得情報!

P9 スポーツ情報

P10 夏の家族旅行 お得な宿泊施設情報 千葉・伊豆

P11 日帰りバスツアー 静岡/御殿場プレミアム・アウトレット&ナイトサファリ

P12-13 チケット情報

P14 記念写真

P15 第13回 あなたのハッピーライフ / 古牧憲次さん・鳴原康夫さん

## 川崎市制記念 多摩川花火大会



日時 8月22日(土)  
(荒天の場合は翌23日(日)に順延)

- 開場:17:00
- ステージイベント:18:00~
- 打上時間:19:00~20:00
- 打上総数:6,000発
- 会場:川崎市高津区諏訪・多摩川河川敷
- 最寄駅:東急田園都市線「二子新地駅」徒歩8分

※3歳未満のお子様膝上観覧可。  
※一般購入からの振り替えはいたしかねます。  
※ペットやシートの持ち込みはできません。

有料協賛席  
パイプ椅子席  
5,000円→4,000円  
ドリンク2本(ビールまたはジュース)とお菓子付き

〈申込方法〉  
13ページ下欄Aの方法  
でお申し込みください。

主催:川崎市・一般社団法人川崎市観光協会・高津観光協会



申込締切日  
7月26日  
(日)

### 共済主催 ゆかた 着付け教室

着付してそのまま  
多摩川花火大会に  
GO!

同日開催

知っておくと便利な  
帯結びを練習します。  
浴衣を美しく着るコツも分かります。

日時 8月22日(土)14:00~16:00

- 場 所:高津市民館 和室  
高津区溝口1-4-1 ノクティプラザ2 11階
- 募集人数:20名 ※応募者多数の場合は定選になります。  
(最少催行人数:10名)

区 東急田園都市線「溝の口駅」JR南武線「武蔵溝の口駅」徒歩3分

料金		〈申込方法〉
入館料	特典料金	13ページ下欄
会員本人と同居 の配偶者・親・子	500円	Aの方法でお 申し込みくださ い。
同伴者	1,000円	

【講師】  
厚生労働大臣一級着付け技能士 藤原紀子

【持ち物】  
ゆかた、半幅帯、股短3本、タオル2本、  
伊達襟の1本、帯板、下駄、着物下着(肌  
襦袢+腰巻)またはキャミソール+スパッツ  
※持っていない物はご相談ください。

申込締切日  
8月10日  
(月)

# 食事利用補助券



申込締切日  
8月13日  
(木)

## 【募集要項】

**利用期間** 9月1日(火)～11月30日(月)

**内容** 会員一人1セット(500円×3枚)

合計2,000セット (応募者多数の場合は抽選とさせていただきます。)

※申込期間7月1日～8月13日

## 【申込方法】

### ① FAXまたは郵送で申し込む場合

今号に入っている「食事利用補助券申込書」にてお申し込みください。

### ② ホームページから申し込む場合

共済ホームページからお申し込みください。

※「食事利用補助券」は8月下旬に指定送付先に発送します。

※抽選になった場合は、食事利用補助券の発送をもって当選の連絡にかえさせていただきます。

## 【利用方法】

飲食代金合計1,000円ごとに食事利用補助券1枚(500円)が利用できます。

2,000円以上で2枚(1,000円)、3,000円以上で3枚(1,500円)利用できます。

## 【注意事項】

・「食事利用補助券」の申し込みとあわせて、アンケートのご協力をお願いします。

・「食事利用補助券」はP2、3の対象店舗以外ではご利用できません。

・店舗を予約する際には共済会員であることと、補助券を利用することを教えてください。

・他のサービス券、クーポン券等との併用はできません。

・「食事利用補助券」のご利用は、原則として、ご利用日に共済会員であることが条件です。

## Denny's デニーズ 16店舗 ※下記の店舗でのみ利用できます

- ・デニーズ川崎追分店
- ・デニーズ南加瀬店
- ・デニーズ武蔵中原店
- ・デニーズ武蔵小杉店
- ・デニーズ橋ヶ谷店
- ・デニーズ高津店

- ・デニーズ川崎菅生店
- ・デニーズ百合ヶ丘店
- ・デニーズ横浜樽町店
- ・デニーズ綱島東店
- ・デニーズ鶴見一国店
- ・デニーズ町田109店

- ・デニーズ町田大蔵店
- ・デニーズ町田南口店
- ・デニーズ大森中店
- ・デニーズ西船橋店

※写真はイメージです。実際のメニューと異なる場合がございます。  
※メニューの仕立て・価格が変更になる場合がございます。



ソープ100%ハンバーグ(デニーズ)  
ソース92.5%税込999円

## 川崎駅 アトレ川崎

- ・アフタヌーンティー・ティールーム(カフェ)
- ・クリスピー・クリーム・ドーナツ(ドーナツ・コーヒー)
- ・スープストックトーキョー(スープ・カフェ)
- ・タリーズコーヒー(カフェ)
- ・スターバックス コーヒー(カフェ)
- ・ワイアード カフェ(カフェ・レストラン)
- ・椿屋茶房(カフェ)
- ・クックコープ カフェ(カフェ)
- ・安全・安心・健康 さんるーむ(自然食レストラン)
- ・とんかつ和幸(とんかつ)
- ・信濃そば(そば・うどん)
- ・うどんの名門 ゑびすや(うどん・そば)
- ・茅ヶ崎海ぶね(魚料理)
- ・かっぱ寿司(お寿司)
- ・カワサキ 海老バル(海老料理)
- ・郷土名物 なごや(郷土料理)
- ・ラパウザ(イタリアン)
- ・ジョナサン(コーヒー・レストラン)

- ・こてがえし(お好み焼き・鉄板焼き)
- ・アロハ ハワイアン ビアガーデン(ビアガーデン)※9月まで営業

国 川崎市川崎区駅前本町26-1  
図 JR川崎駅改札を出て右手すぐ



## 川崎駅 川崎モアーズ

- ・日本大漁物語 きじま(日本料理)
- ・串焼厨房 炙り家(串焼き・焼焼き専門店)
- ・ゴーゴーカレー(金沢カレー)
- ・サイゼリヤ(イタリアンワイン&カフェレストラン)
- ・てけてけ(お伝のにんにくダレ焼き鶏・塩つくね・博多水炊き)
- ・ラ・パウザ(イタリアン)
- ・kawara CAFÉ & DINING(デザイナーズ和カフェ&ダイニング)
- ・炭火ホルモン みつやま(焼肉)

- ・若竹(お好み焼・もんじゃ焼・鉄板焼)
- ・不二家レストラン(洋食&スイーツメニュー)
- ・日高(ラーメン)
- ・UCCカフェメルカード(喫茶)
- ・屋上ビアガーデン BEER MEX(期間限定～9/22)

※券売機店で「食事利用券」を使用する場合は購入前にスタッフにお伝えください。

国 川崎市川崎区駅前本町7 図 JR川崎駅 から徒歩5分



## 川崎駅 川崎DICE

- ・隠れ房(新和食 Dining)
- ・石庫門(上海小籠包)
- ・ふらんす亭(ステーキと精製カレー)
- ・スパゲッティ食堂ドナ(Pasta&Pizza)
- ・牛兵衛(炭火焼肉酒家)
- ・茅ヶ崎海ぶねダイニング(旬の魚と創作料理)
- ・ぼてぢゅう燦(お好み焼・鉄板焼・炭火焼)
- ・煌蘭(中国料理)

- ・麺屋 空海(ラーメン)
- ・神戸元町ドリア(焼肉ドリア)
- ・スイーツパラダイス(デザートバイキング)
- ・カフェ ココナッツ
- ・サーティワンアイスクリーム

国 川崎市川崎区駅前本町8番地 図 JR川崎駅 から徒歩5分



武蔵  
小杉駅

## 武蔵小杉東急スクエア

- ・神楽坂 茶寮 (和カフェ)
- ・味のデパート MARUKAMI (回転寿司・定食)
- ・吾照里 (OJORI) (韓国漬物)
- ・おぼん de ごはん (定食・カフェ)
- ・おだしうどん・釜飯 かかや (うどん・釜飯)
- ・ボルケッタ (イタリアン)
- ・こて吉 (お好み焼き・鉄板焼き)
- ・めん、色いろ。いつでも、おやつ。(めん・おやつ・カフェ)
- ・WIRED CAFE (カフェ)
- ・洋食亭 ブラムス (洋食)
- ・野菜を食べるカレー camp express (カレー)
- ・恵比寿かつ彩 (とんかつ)
- ・広東炒麵 南国酒家 (中華料理)

国 川崎市中原区小杉町3丁目472番  
 図 JR南武線・東急線「武蔵小杉駅」直結



武蔵  
溝ノ口駅

## マルイファミリー溝口

- ・旬菜料理「AEN(あえん)」
- ・とんかつ「和幸」
- ・天ぷら「新宿つな八」
- ・甘味・お食事処「麻布茶房」
- ・廻転寿司まぐろ問屋「三浦三崎港」
- ・おぼん de ごはん
- ・牛たん和牛焼き「青葉」
- ・ペーカリーレストラン「バケット」
- ・オムレット「ラケル」
- ・広州名菜「聘珍樓アネックス」
- ・カフェ「ア・ラ・カンパニョ」
- ・カフェ「ナナズ・グリーンティ」

国 川崎市高津区溝口1-4-1  
 図 JR南武線「武蔵溝ノ口駅」・東急田園都市線「溝の口駅」から徒歩3分



川崎駅

## ビタースイーツ・ビュッフェ ラゾーナ川崎プラザ店



ランチ 大人 **1,860円**～  
 ディナー 大人 **2,060円**～

国 川崎市幸区堀川町72-1  
 ラゾーナ川崎プラザ Plaza South 4F  
 図 JR川崎駅 徒歩3分

川崎駅

## ストーンバーグ ラゾーナ川崎店



オリジナルのレシピのハンバーグを自慢のソースとともに熱々の石盤で提供いたします。

国 川崎市幸区堀川町72-1  
 ラゾーナ川崎プラザ Plaza East 4F  
 図 JR川崎駅 徒歩5分

武蔵  
溝ノ口駅

## カプリチョーザ



- ・トマト&ガーリック ラゾーナ 川崎店  
 国 川崎市幸区堀川町72-1  
 ラゾーナ川崎プラザ Plaza East 4F  
 図 JR川崎駅 徒歩3分
- ・マルイファミリー溝口店  
 国 川崎市高津区溝口1-4-1  
 図 JR南武線「武蔵溝ノ口駅」・東急田園都市線「溝の口駅」から徒歩3分

武蔵  
溝ノ口駅

## buffeスタイル アソート 溝口店



会員登録示で、  
 飲食代金  
**10%割引**  
 併用可

ランチ 大人 **1,510円**～  
 ディナー 大人 **1,726円**～

国 川崎市高津区溝口1-4-1 マルイファミリー溝口 10F  
 図 JR南武線「武蔵溝ノ口駅」・東急田園都市線「溝の口駅」から徒歩3分

登戸駅

## 中国家庭料理 神州之華



コース料理をご注文の場合または6名以上でのご利用の場合は、予約が必要です。

国 川崎市多摩区登戸新町421 登戸21ビル1F  
 図 JR南武線/小田急線「登戸駅」徒歩3分

登戸駅  
 ほか

## ピザレストラン ヒッコリー



- ・ヒッコリーファーム登戸  
 国 川崎市多摩区登戸3253
- ・オールドヒッコリー東林間  
 国 相模原市南区東林間4-7-3
- ・オールドヒッコリー町田境川  
 国 町田市木曾西1-2-32
- ・オールドヒッコリー大和桜ヶ丘  
 国 大和市上和田1770-1
- ・オールドヒッコリー平塚河内  
 国 平塚市河内131-1

新百合ヶ丘  
 駅

## ホテルモリノ新百合丘



- ・広東名菜「赤坂璃宮」
- ・フレンチダイニング「シェゆりの」
- ・ラウンジ「ステアーズ」

国 川崎市麻生区上麻生1-1-1  
 ホテルモリノ新百合丘7F・8F  
 図 小田急線「新百合ヶ丘駅」から徒歩1分

新百合ヶ丘  
 駅

## 梅の花 新百合ヶ丘店



湯葉と豆腐をベースに旬の食材を組み合わせた創作懐石料理を提供しています。

国 川崎市麻生区上麻生1-1-1ホテルモリノ7F  
 図 小田急線「新百合ヶ丘駅南口」徒歩1分

※写真はイメージとなります。



♪ 今年は東京ディズニーシー®のハロウィンパーティー! ♪



©Disney

# パーク・ファン・パーティーに集合!

今年で4回目のパーク・ファン・パーティーは、いよいよ東京ディズニーシーでの開催です! 参加されることがある方も、まだ参加されていない方も、夢の国でのステキな思い出をひとつ増やしてみませんか?

お楽しみ抽選会があります



ディズニーの仲間たちが、かわさきHappyライフの会員のためだけに集まる、パーク・ファン・パーティー! いつもよりもっと近くで、キャラクターたちとふれあえます。パーティーの後は、ハロウィンで盛り上がる東京ディズニーシーを、心行くまでお楽しみください。

料金表 (消費税込み)	通常 料金	団体割引 料金	東京ディズニーリゾート 特別利用券をお持ちの方
大人(18歳以上)	6,900円	5,700円	➡4,700円
中人(中学・高校生、12~17歳)	6,000円	4,800円	➡3,800円
小人(幼児・小学生、4~11歳)	4,500円	3,800円	➡2,800円

※3歳以下は無料(ただしパーティーの席はありません。)  
※特別利用券の平成27年度の募集(会報誌No.371)は終了しました。

図 JR京葉線・武蔵野線「舞浜駅(南口)」下車徒歩13分/  
ディズニーリゾートライン「東京ディズニーシー・ステーション」下車/  
東京メトロ東西線「浦安駅」からバスに乗り換えて約25分

パーティー代は共済が負担!  
特別利用券をお持ちの方は  
さらにお得に入場できます!

### 募集要項

日時: 10月4日(日)

開催時間: 9:00~9:30 <開場 8:30 >

場所: 東京ディズニーシー®

## 『ケープコッド・クックオフ』

※パーク・ファン・パーティーはグリーティングバージョンになります。

募集期間: 7月1日(水)~8月10日(月) **必着**

申込締切後の変更・キャンセルはできませんのであらかじめご了承ください。

対象: 会員本人と同居の配偶者・親・子(家族のみの参加も可)  
1組5名様までのお申し込みとさせていただきます。

募集人数: 300名 ※応募者多数の場合は抽選となります。(最少催行人数あり)

申込方法: 下記の「専用申込書」に必要事項を記入の上、共済あてFAX  
または郵送でお申し込みください。(このページをコピーしてお送りください。)

締切り後: 8月中旬に当選または落選の通知を送付します。

当選された方には、9月中旬頃に、

- 当日の案内状
  - 東京ディズニーシーパスポート
  - パーク・ファン・パーティー入場券
  - 代金の払込票
- を送付します。

申込先 川崎市勤労者福祉共済

〒210-0007 川崎市川崎区駅前本町11-2 川崎フロンティアビル6階  
FAX: 044-200-3913

川崎市勤労者  
福祉共済

## 「東京ディズニーシー®パーク・ファン・パーティー」専用申込用紙

申込締切 8月10日(月)

申込者

開催日 10月4日(日)

会員番号

会員氏名

※この用紙に必要事項をご記入の上、川崎市勤労者福祉共済(かわさきHappyライフ)へ FAX (044-200-3913) または、郵便でお送りください。

※当選者には、東京ディズニーシーパスポート、パーク・ファン・パーティー入場券、代金払込票をお送りします。

お名前	年齢区分	会員との続柄 ※孫・祖父母等は不可
代表者 ①	大人・中人・小人・3歳以下	
②	大人・中人・小人・3歳以下	
③	大人・中人・小人・3歳以下	
④	大人・中人・小人・3歳以下	
⑤	大人・中人・小人・3歳以下	

※10月4日(日)現在の「年齢区分」でお申し込みください。 ※3歳以下はパーティーの席はありません。

◆特別利用券の利用を希望する(○で囲んでください)… はい ・ いいえ \_\_\_\_\_ 枚

書類送付先住所(代表者住所) 〒 \_\_\_\_\_

電話番号 ご自宅: \_\_\_\_\_

携帯電話: \_\_\_\_\_

川崎市勤労者福祉共済発行の特別利用券に限りです。

# 夏だ!暑いぞ! プールで遊ぼう!

### 利用方法

料金支払い時に下記の補助券を提出し、補助券利用料金を支払ってください。

※刺青・タトゥー(シール・ペイント含む)をされた方のプールへのご入場はお断りいたします。

## 大磯ロングビーチ



全長1kmの広大な敷地に9つのプールが並ぶ大磯ロングビーチ。潮風香る海を目の前に、思いのままの1日をお過ごしください。

### 料金

区分	一般料金	補助券利用料金
大人	3,700円	2,700円
中・高校生	2,500円	1,700円
小学生・シニア(65歳以上)	2,000円	1,300円
幼児(3歳~未就学児)	1,000円	500円

※7月は幼児無料となります。

[有効期間] 7月4日(土)~9月13日(日)  
[営業時間] 9:00~17:00

〒 神奈川県中郡大磯町国府本郷546 ☎0463-61-7726  
 小田原厚木道路「大磯1.C」から2Km  
 ※駐車場 7/4~8/7、8/17~9/13 1,500円 8/8~8/16 2,000円  
 7/4~9/13は大磯駅より直行バスを運行(おとな200円、子ども100円)

## としまえん



人気ナンバーワン「ハイドロボリス」のパラエティに富んだ3種類のスライダーは、まさに水の絶叫マシン!ほかにも、波のプール・流れるプール・ナイアガラプール・こどものプール・競泳プール・小プール、と全部で6つのプールがあります。

区分	一般料金	補助券利用料金	有効期間
大人(中学生以上)	4,500円	3,100円	7月18日(土)~8月31日(月)
子どもA(身長110cm以上)	3,500円	2,300円	〒 東京都練馬区向山3-25-1 ☎03-3990-8800
子どもB(身長110cm未満)	2,700円	1,700円	西武池袋線「豊島園駅」徒歩1分 都営大江戸線「豊島園駅」徒歩2分

[営業時間] 7/18~7/20 乗物: 10:00~18:00 プール: 9:00~17:00  
 7/21~7/24 乗物: 10:00~18:00 プール: 10:00~17:00  
 7/25~8/31 乗物: 10:00~19:00 プール: 9:00~18:00

## 国営昭和記念公園 レインボープール



首都圏最大級の総面積63,000m<sup>2</sup>に9つのプール(水面積12,560m<sup>2</sup>東京ドームの約1.4倍)を擁する本格的レジャープールです。プールと一緒に広大な昭和記念公園の様々な施設も利用することができます! (プールへの再入場は当日限り何回でもフリー)

### 料金 公園入園料+プール入場料

区分	一般料金	補助券利用料金
大人(15歳以上)	2,300円	1,600円
子ども(小・中学生)	1,200円	600円
幼児(4歳~未就学児)	300円	無料

※3歳以下は無料

[有効期間] 7月18日(土)~9月6日(日)  
 [営業時間] 【7/18~8/16】9:30~18:30【8/17~9/6】9:30~18:00  
 ただし、7月の平日は9:30~17:30、9月の平日は9:30~17:00  
 ※期間・時間等は変更になる場合がございます。

〒 東京都立川市緑町3173 ☎042-528-1751(電話自動応答システム)  
 西武池袋線「西立川駅」徒歩2分(西立川ICゲート利用)

## 東京サマーランド



解放感たっぷり屋外のプールエリアには、全長約650mの日本最大級の流れるプール「グレートジャーニー」や、スリル満点のウォーターライド、2014年オープンのデカスラなど水の冒険を楽しむ施設がたくさんあります。

[有効期間] 7月1日(水)~9月30日(水)  
 [営業時間] 日によって変動があります。施設にお問合せください。

〒 東京都あきる野市上代600 ☎042-558-6511(東京サマーランド予約センター)  
 JR中央線「八王子駅」バス約30分、京王線「京王八王子駅」バス約35分JR五日市線「秋川駅」バス約10分

券種	区分	一般料金	補助券利用料金
入園券	大人	3,500円	2,500円
	小学生	2,500円	2,000円
	幼児・シニア	1,800円	1,100円
フリーパス	大人	4,500円	3,600円
	小学生	3,000円	2,500円
入園券でご利用可能な施設+デカスラ+乗りもの乗り放題(一部を除く)	大人	4,500円	3,600円
	幼児・シニア	2,000円	1,200円

※幼児は2歳~未就学児、シニアは61歳以上 ※会員証呈示による割引もあります。ガイドブック30ページをご確認ください。

平成27年 コピー不可

### プール共通補助券

期間 区分に☑をつけてください

大磯ロングビーチ 7/4~9/13  
 大人  中・高校生  小学生・シニア  幼児

としまえん 333 7/18~8/31  
 大人  子どもA  子どもB

国営昭和記念公園レインボープール 7/18~9/6  
 大人  子ども

東京サマーランド 333 7/1~9/30  
 大人  小学生  幼児・シニア

※施設によって有効期間が異なりますのでご注意ください。  
 会員番号  -

※会員番号未記入のものは使用できません  
 入園券を購入する際に会員証をご呈示の上、補助券を提出すると補助券利用料金でご利用できます。本券1枚で一人1回ご利用できます。

川崎市勤労者福祉共済 ☎044-200-2277

## サンリオピューロランドパスポート

共済  
申込

### 期間限定 特別あっせん販売

#### サンリオピューロランド



©1976, '98, '96, '99, '01, '05, '09, '10, '13, '15 SANRIO APPROVAL No.P0705284

**有効期間** 7月18日(土)~9月30日(水)  
※有効期間中はいつでもご利用できます。  
※期間中休館日9月3日(木)、9日(水)、10日(木)

入館料	平日	休日	大人・小人共通
大人 (18歳以上)	3,300円	3,800円	2,300円
小人 (3歳~17歳)	2,500円	2,700円	

※休日とは土日祝日およびピューロランドが指定する学校休日です。

今年40周年のマイメロディとリトルツインスターズがピューロランドのバレードで初めて主役をつとめる、キュートでハートフルなパーティーバレードを開催♪  
もちろん、キティやダニエル、クロミなど、他の仲間たちもたくさん参加します!!  
今しか会えない「たれ耳ポーズのマイメロディ」にも注目!  
頑張るマイメロディとリトルツインスターズを、是非応援しに来てね☆

〔申込方法〕  
13ページ下欄Aの方法でお申し込みください。  
(会員一人につき6枚まで)  
※パスポートの送付にはお申し込み到着後、4~5日かかります。

国東京都多摩市落合1-31  
☎042-339-1111  
(9:30~17:00)休館日を除く  
園平日 10:00~17:00  
土日祝 10:00~18:00  
不定休  
国京王線・小田急線・多摩モノレール「多摩センター駅」徒歩5分

随時  
送付

最終申込締切日  
8月30日  
(日)

## 東京ジョイポリス パスポートチケット

共済  
申込



東京・お台場にある屋内型遊園地!  
2012年に大規模リニューアルを経て、さらにパワーアップ!! 屋内型なので、雨の日や暑い夏でも涼しく快適に楽しめます。今夏は新アトラクションや人気アーティストとタイアップしたイベントが盛りだくさんのテーマパークです。

パスポートチケット  
(入場+アトラクション1日乗り放題)  
3,900円→**2,600円**

〔申込方法〕  
13ページ下欄Aの方法で共済へお申し込みください。  
(会員一人につき6枚まで)

国東京都港区台場1-6-1 DECKS Tokyo Beach 3~5F  
☎03-5500-1801  
国ゆりかもめ「お台場海浜公園駅」徒歩2分  
国りんかい線「東京テレポート駅」徒歩5分  
園10:00~22:00(最終入場 21:15)

① 第一回  
申込締切日  
7月15日  
(水)

② 第二回  
申込締切日  
8月19日  
(水)

＜送付時期＞

①8月上旬 ②9月上旬

＜チケット有効期間＞

①平成27年8月1日(土)~平成28年1月31日(日)  
②平成27年9月1日(火)~平成28年2月29日(月)

## よみうりランド ワンデーパス引換券

共済  
申込



よみうりランド遊園地のご入場および園内の遊戯施設が、1日自由にご利用できるチケットです。

#### 利用方法

現地窓口にて引換券を提出してください。

〔申込方法〕  
13ページ下欄Aの方法でお申し込みください。(会員一人につき4枚まで)

※遊園地入園+アシカショー+のりもの乗り放題のセット券です。一部の乗り物の利用に制限があります。(バンジージャンプ・コイン遊技機等)  
※プール営業期間(7/1~9/13)はワンデーパスでプールWAIの入場ができます。

国東京都稲城市矢野口4015-1 ☎044-966-1111  
国京王線「京王よみうりランド駅」から Gondola 5分  
国小田急線「読売ランド前駅」からバス10分  
園月~土 10:00~17:00/  
日 9:00~17:00  
国火曜日 ※休園日・営業時間は季節により異なります。詳細は施設ホームページでご確認ください。

申込締切日  
7月26日  
(日)

#### 料金

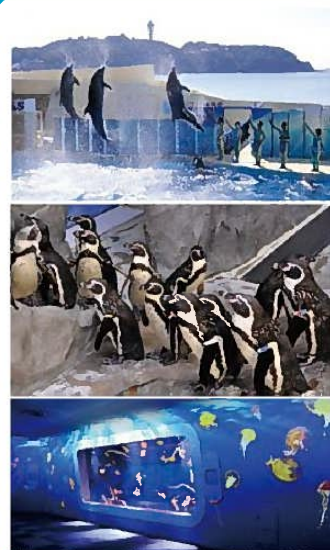
通常料金	会員料金
おとな 4,700円	2,300円
子ども 3,700円	

※プール営業期間外の通常料金  
おとな:4,000円 子ども:3,000円

あっせん枚数 100枚  
有効期限 平成28年3月31日(木)  
(応募者多数の場合は抽選になります。)

## 新江ノ島水族館入場券

共済  
申込



この夏「えのすい」人気のペンギンショー「ペンギンストーリー」がフルモデルチェンジ! 8,000匹のマイワシの大群が銀色に輝きながらうねり泳ぐ相模湾大水槽や幻想的なクラゲの癒し空間、イルカやアシカのパフォーマンスなど見どころが満載! 時季により演出が変わる世界初の3Dプロジェクションマッピングクラゲショー「海月の宇宙」も必見!

#### 期間限定特典

入館料	一般料金	特典料金
大人	2,100円	1,500円
高校生	1,500円	1,000円
小・中学生	1,000円	700円
幼児(3歳以上)	600円	400円

〔申込方法〕  
13ページ下欄Aの方法でお申し込みください。  
(会員一人につき4枚まで)

① 第一回  
申込締切日  
7月15日  
(水)

② 第二回  
申込締切日  
8月9日  
(日)

＜送付時期＞

①7月下旬 ②8月下旬

あっせん枚数 100枚(応募者多数の場合は抽選になります。)  
有効期限 平成28年1月31日(日)  
国 藤沢市片瀬海岸2-19-1 ☎0466-29-9960  
園3月~11月9:00~17:00 12月~2月10:00~17:00  
園年中無休 国 小田急江ノ島線「片瀬江ノ島駅」徒歩3分

## 会員証呈示割引 新規提携 のお知らせ

New

### 大成祭典

#### 利用方法

最初のお問合せの際に、共済会員である旨を伝え、利用時に会員証を呈示してください。

神奈川 ☎0120-115-542 東京 ☎0120-351-167

#### 直営会場

・セレモニーホール大成 新百合ヶ丘  
・セレモニーホール大成I  
・セレモニーホール大成II  
・セレモニーホール大成 仲町台

・川崎市麻生区市沢62-4  
・横浜市青葉区青葉台2-18-2  
・横浜市青葉区青葉台2-18-6  
・横浜市都筑区仲町台5-8-14

・希望が丘酒場  
・セレモニーホール大成 三ツ境  
・大成会館  
・セレモニーホール大成 五反田

・横浜市旭区奥希望が丘140  
・横浜市瀬谷区ニツ検町295-33  
・東京都品川区東中延1-11-11  
・東京都品川区西五反田5-30-13

New

### タイムズステーション川崎 クイック洗車

#### 利用方法

洗車サービス受付時にカウンターにて、会員証を呈示してください。

#### 会員特典

洗車ワンコインオプションメニュー1点追加

※タイムズステーション川崎 駐車場利用かつ洗車サービス利用時に限る

国川崎市川崎区駅前本町14-2 ☎0120-77-8924  
園9:00~17:00 年中無休 国「京急川崎駅」から157m

合同開催

## 船釣りを楽しむ会 イナダ五目釣り

共済  
申込

イナダ釣りに挑戦します!! 初心者の方も大歓迎!! お気軽にご参加ください。

県内の他勤労者共済団体と合同開催

日時 9月27日(日) 5:45集合

- 集合場所: 茅ヶ崎「沖右エ門丸」案内所 茅ヶ崎市南湖4-23-20
- スケジュール: 出船 6:15 竿納め 13:00頃
- 募集人数: 20名(総勢50名) ※応募者多数の場合は抽選になります。
- その他: ①参加費には、氷、エサ、仕掛1個が含まれます。②貸し竿(手動リール)は無料で貸し出しいたします。③参加決定の方へは、後日詳細案内をお送りします。
- 参加都市: 川崎市・藤沢市・鎌倉市・茅ヶ崎市



参加費 ※予供は中学生まで  
大人 7,600円  
子供 5,200円

申込締切日  
8月17日(月)

(申込方法)  
13ページ下欄Aの方法で、備考欄に参加者名と年齢(行事当日現在)、性別をご記入のうえ、お申し込みください。

\*個人情報情報は目的以外で使用することはありません。

合同開催

婚活応援企画

県内の他勤労者共済団体と合同開催

## Happy Hello Party!

ハッピー ハロー パーティ

共済  
申込

今回は、総勢100名様(男女各50名様)をお呼びしてのパーティです! 進行役やスタッフがサポートいたしますので、参加が初めてという方も、お気軽にご参加ください。ビュッフェスタイル&フリードリンク(アルコール含む)をお召し上がりながら、楽しいひと時をお過ごしください。



スタッフがフォローしますので、初めての方も安心してご参加ください!

パーティの流れ

男女10名程度のグループトーク(60分) → お食事&休憩(20分) → フリータイム(40分) → カップリングカード記入(第三希望までご記入ください) → カップル発表

申込締切日  
8月10日(月)

日時 8月29日(土) 12:30受付開始 13:00~15:30

● 対象年齢のめやす 20~45歳くらいまで

※対象年齢はあくまでめやすです。年齢の多少の前後は問いません。※参加に伴い考えられるリスクは自己責任にてご対応いただきますので、ご了承ください。

会場 横浜国際ホテル

横浜市西区南幸2-16-28(「横浜駅」西口出口より徒歩約5分)

定員 男女各10名(総勢100名)

参加費 男性/5,000円 女性/3,500円

お食事内容 ビュッフェスタイル(西洋料理・中国料理) ※飲み放題つき

対象 会員本人と同居の一等親以内の家族(独身の方に限ります)

参加都市 川崎市・横浜市・横須賀市・三浦市・葉山町

(申込方法)  
13ページ下欄Aの方法で、お申し込みください。

※申込書の備考欄に参加者氏名、年齢、性別を記載ください。  
※個人情報情報は目的以外で使用することはありません。

本企画は株式会社パートナーエージェントの、おとなの婚活パーティー OTOCON が運営いたします。

共済  
主催

## 崎陽軒の工場見学

共済  
申込



「美味しいシウマイ崎陽軒」の「シウマイ」の製造工程を見学します。見学の後にはできたてのシウマイと横濱月餅の試食もあります。

日時 9月4日(金)  
12:30集合(見学13:00~14:30)

● 場所: 崎陽軒 横浜工場  
横浜市都筑区川向町675-1  
JR・横浜市営地下鉄「新横浜駅」よりバス「仲町台駅」行/「湖北インター」下車

※車を停める場所がありませんので、公共交通機関をご利用ください。

- 参加費: 無料
- 募集人数: 30名(応募者多数の場合は抽選になります) ※共済の貸切ではありません。 ※工場内への飲食物の持ち込みはご遠慮ください。

申込締切日  
8月10日(月)

## 外壁塗装・屋根塗装・防水工事

工事見積額(税抜)より更に  
**15% off**

内外装・水廻り・外構・耐震工事等  
工事見積額(税抜)より更に  
**10% off**

暑い夏の紫外線に長時間さらされた外壁や屋根は大きなダメージを受けました。

だからこそ...

外壁・屋根の傷みチェックと早めのメンテナンスで

美しく元気で長持ちする家に!!

## ペンタくんにおまかせください!!

割引期間

平成27年 8月末のご契約分

見積り点検無料

アフターメンテナンスもパッチリ!!

20万棟以上の施工実績だからおまかせて安心!!

お客様の声

「家が生まれ変わり、改めて家を大切にす気持ちになりました。見違えるほどキレイになり、ペンタくんにお願いで良かったです。色もキレイとご近所から好評です。」

お問い合わせの際は「川崎市勤労者福祉共済の会員」とお伝えください。

0120-616-132

株式会社ペンタくん 市場開発部  
〒206-0014 東京都多摩市芝田1251サークビル2階  
施工エリア: 東京都 神奈川県 千葉県 埼玉県

ネットから24時間受付OK! お問い合わせフォームからどうぞ!  
WEBページはコチラ

建設業許可 国土交通大臣許可(特-25、般-24) 第24816号  
一級建築士事務所 東京都知事登録 第52952号

※受付時に必ず会員とお申し出ください。後日お申し出を頂いた場合は割引サービスの適用ができませんので、ご注意ください。この割引サービスは、他の割引サービスと合わせてご利用できませんので、ご了承ください。

# フェスタサマーミュージザ KAWASAKI 2015

「バレミル? ドレキク?」

(申込方法)  
13ページ下欄Aの方法で共済へお申し込みください。

今年11年目を迎えるフェスタサマーミュージザKAWASAKI。  
楽しみ方は人それぞれ、オーケストラの聴き比べをするもよし、  
指揮者や出演者でピックアップするもよし。  
クラシックの名曲から映画音楽まで、メニューはさまざま。  
お気に入りのコンサートをを選んで、足を運んでみてください!

**8月1日(土)18:00 (終演予定19:10)**  
会場：ミュージザ川崎シンフォニーホール  
NHK 交響楽団

申込締切日  
7月20日 (月・祝)  
S席 10枚

指揮：山下史  
ナビゲーター：平井理央  
♪「バック・トゥ・ザ・フューチャー」-メ  
イン・テーマ、「スターウォーズ」組曲-「メ  
イン・タイトル」「ダース・ベイダーのテーマ」、  
「王座の闘とエンド・タイトル」,  
「ダイ・ハード2」(シベリウス：交響詩  
「フィンランディア」)ほか

映画音楽♪名曲を、フルオーケストラで




S席 4,000円⇒**3,400円**

**8月8日(土)15:00 (終演予定17:00)**  
会場：ミュージザ川崎シンフォニーホール  
東京シティ・フィルハーモニック管弦楽団

申込締切日  
7月26日 (日)  
S席 10枚

指揮：高関健  
ソプラノ：市原愛  
メゾ・ソプラノ：林美智子  
テール：錦織健  
バリトン：堀内康雄  
合唱：東京シティ・フィル・コア  
♪ベートーヴェン序曲「レオノレ」第3番  
交響曲第9番「合唱つき」

真夏はベートーヴェンの第九で乗り切ろう!






S席 5,000円⇒**4,300円**

**8月8日(土)15:00 (終演予定17:00)**  
会場：昭和音楽大学テアトロ・ジューリオ・シウワ  
東京交響楽団

申込締切日  
7月26日 (日)  
S席 10枚

指揮：梅田俊明  
♪モーツァルト：交響曲第41番「ジュ  
ピター」  
♪ドヴォルザーク：交響曲第9番「新世界より」

二大交響曲 オーケストラの醍醐味




S席 4,000円⇒**3,400円**

**8月9日(日)15:00 (終演予定16:40)**  
会場：ミュージザ川崎シンフォニーホール  
東京交響楽団

申込締切日  
7月26日 (日)  
S席 10枚

指揮：秋山和慶  
ソプラノ：天羽明恵  
メゾ・ソプラノ：竹本節子  
合唱：東響コーラス  
♪マーラー：交響曲第2番「復活」

フィナーレコンサート  
戦後70年、  
未来への祈り



S席 6,000円⇒**5,100円**



## ミスタードーナツ 商品券

全国1,350店のミスタードーナツで利用できる「ミ  
スタードーナツ商品券」。大好評につき今年も登  
場します!ご自宅での利用に、お土産に、ご活用  
ください。

1枚 500円⇒**450円**  
※4枚1セット(会員一人5セットまで)  
※この商品券はおつりが出ます。  
※有効期限はありません。

(申込方法)  
13ページ下欄Aの方法で  
お申し込みください。

※チケットの発送は8月下旬となります。

あっせん枚数 100セット(会員一人につき5セットまで)  
※応募者多数の場合は抽選となります。

共済  
申込

申込締切日  
8月16日 (日)

### 第一ホテル東京シーフォート(天王洲アイル)

## 「グランカフェ」

3層吹き抜けの自然光あふれる広々とした  
空間のレストラン「グランカフェ」。ビア  
ガーデンは、運河沿いのスタイリッシュな  
テラス附で。

**期間** 7月1日(水)~9月30日(水)

※ビアガーデンは8月28日(金)まで

**利用方法** 事前に共済の補助券利用で  
あることを告げて予約のうえ、  
当日係の人に下記の補助券を  
提出してください。

※ビアガーデンは雨天・強風時は中止、もしくは  
店内に誘導させていただく場合があります。



補助券  
持参

	区分	通常料金	補助券利用料金	同行者特別料金
ビアガーデン2015(平日限定8/28日まで) 【120分飲み放題+ジギスカンBBQプレ ートプラン】 ※ジギスカンBBQプレートは火は使いません。石 炭プレートでの提供になります。 17:30~21:00(最終入店19:30)	大人	4,800円	<b>3,700円</b>	4,100円
	小学生	2,500円	<b>1,850円</b>	2,250円
	幼児	1,500円	<b>950円</b>	1,350円
ディナーバイキング (+800円で120分飲み放題!) 17:30~21:00(最終入店19:30)	大人	4,800円	<b>3,700円</b>	4,100円
	小学生	2,500円	<b>1,850円</b>	2,250円
	幼児	1,500円	<b>950円</b>	1,350円
バイキングランチ(土日祝日限定) (+800円で120分飲み放題!) 11:30~15:00(最終入店13:30)	大人	3,500円	<b>2,600円</b>	3,000円
	小学生	2,000円	<b>1,400円</b>	1,800円
	幼児	1,200円	<b>580円</b>	980円

※補助券を持参された方の同行者は同行者特別料金でご利用できます。

※幼児とは3歳以上の未就学児をさします

〒国東京都品川区東品川2-3-15 ☎03-5460-4428 東京都モロール[天王洲アイル駅]中央口直結

### 第一ホテル東京シーフォート「グランカフェ」補助券

対象期間：平成27年7月1日(水)~9月30日(水)

※ビアガーデンは8月28日(金)まで

※本券一枚につき2名様まで利用可能  1名  2名

※事前に予約のうえ、ご利用ください。  1枚  2枚

※会員番号未記入のものは使用できません。

川崎市助労者福祉共済 ☎044-200-2277

見本

### 第一ホテル東京シーフォート「グランカフェ」補助券

対象期間：平成27年7月1日(水)~9月30日(水)

※ビアガーデンは8月28日(金)まで

※本券一枚につき2名様まで利用可能  1名  2名

※事前に予約のうえ、ご利用ください。  1枚  2枚

※会員番号未記入のものは使用できません。

川崎市助労者福祉共済 ☎044-200-2277

見本



## 2015 川崎フロンターレ ホームゲーム



**Frontale**  
KAWASAKI FRONTALE

■ バックS自由 ■ ホームA自由  
等々力競技場

開催月	開催日	キックオフ	対戦カード	申込締切日
9月	19日(土)	19:00	名古屋グランパス	8月10日(月)
10月	3日(土)*1	19:00	ガンバ大阪	9月10日(木)

\*1 ACLの影響で、10/4(日)に日程変更する可能性があります

席種		一般価格	あっせん価格	募集人員
バックS自由	大人	3,700円	2,800円	20名
	小・中学生	1,800円	1,400円	
ホームA自由	大人	2,300円	1,600円	50名
	小・中学生	800円	400円	

※ホーム側観戦席のみの取扱いです。※試合中止の場合、払戻は各自でお願いします。

### 観戦チケット申込方法

(申込方法)

13ページ下欄Bの方法で共済へお申し込みください。

※会員一人につき、1か月のあっせん枚数は6枚までです。(試合日ベース)

落選となった方には、申込締切後10日以内に「落選通知」を送付します。「落選通知」が届かなかった方は、当選となります。

- 注意事項
- チケット発送が試合日前になる場合があります。共済からは郵便局の簡易書留郵便で発送しますので日中にお受取り可能な住所を記入ください。
  - 応募者多数の場合、または残席状況により抽選となる場合がありますのであらかじめご了承ください。
  - 申込締切後のキャンセル・変更等はお受けできません。
  - 試合開始時刻が変更になる場合がありますのであらかじめご了承ください。

## フロンターレコラム

川崎フロンターレ名物といえば「春日山部屋の塩ちゃんこ」ですが今シーズンからリニューアルしております。試合ごとに4種類の味を販売。ソップ(しょうゆ)、みそ、カレー、キムチの4種類は限定100杯となっておりますのでお早めにお求めください!!もちろん、基本



の塩ちゃんこも販売しておりますので川崎フロンターレホームゲーム時にはぜひ、ご賞味ください。その他にも川崎市在住の日系ブラジル人の皆さんが調理・販売している「ブラジルキッチン」、川崎生まれ川崎育ちで川崎が全国に誇ると

んかつの名店「とんかつ和幸」、川崎コリアタウン「カナダ食品の牛スジ煮込み」などフロンパークではいろんなグルメが楽しめます。等々力陸上競技場へ来たことがない方でも十分に楽しめますのでぜひ、ご家族やお友達を誘って等々力へおこしてください。

## 2015 横浜DeNA ベイスターズ

横浜スタジアム



**DeNA**  
YOKOHAMA DE NA BAYSTARS

開催月	開催日	プレイボール	対戦カード	申込締切日
9月	4日(金)	18:00	巨人	8月3日(月)
	5日(土)	18:00		
	6日(日)	17:00		
	18日(金)	18:00	阪神	
	19日(土)	13:30		
	22日(火・祝)	17:00	中日	
	23日(水・祝)	13:00		

席種	一般価格	あっせん価格	募集人員
内野指定席FA	4,600円	3,800円	各試合1・3塁側各10人
内野指定席A	4,100円	3,300円	

※試合中止の場合、共済から払戻を行います。(公式ホームページで試合中止が認められた場合のみ)  
※特別な企画試合において、特典対象外となる場合がございます。 ※料金が変更になる場合がございます。

## 川崎競馬場 特別観覧席

共済申込

**無料** ご招待!!

8月17日(月)	40席
8月18日(火)	40席
8月19日(水)	20席
8月20日(木)	40席
8月21日(金)	40席

(申込方法)  
13ページ下欄Aの方法でお申し込みください。

※応募者多数の場合は抽選になります。



招待席：特別観覧席A  
ソフトドリンク無料サービス

利用方法

共済よりお送りする引換券を、2号スタンド1階「特別観覧席売場」に提出してください。

申込締切日  
7月26日(日)

(住)川崎市川崎区富士見1-5-1 ☎044-233-6703  
(因)京急大師線「港町駅」徒歩3分、JR「川崎駅」より無料送迎バスあり

## 川崎市勤労者福祉共済会員ならびにご家族のみなさまへ

広告



# はせがわ

つなぎます。心と、いのちと、人。

特典

お墓(墓石・工事代)……

**10% OFF!**

店頭表示価格より

(永代使用料、年間管理費、供養料、一部霊園・石種を除く)

お墓のお引越し相談無料受付中

お仏壇・神仏具……

**20% OFF!**

店頭表示価格より

(一部特価品、特注品を除く)

お仏壇の修理・修復も承っております

私ども「はせがわ」は全国113店舗。(関東エリア81店舗、神奈川エリア24店舗)。お仏壇業界で圧倒的な規模を誇る、業界唯一の株式上場企業でございます。



はせがわ

総合受付



0120-11-7676

http://www.hasegawa.jp

# 夏の家族でお得な宿泊施設情報

**宿泊対象期間** 平成27年7月1日～9月30日

- 対象：会員と同居の配偶者及び一親等の家族
- 申込方法：共済と提携している近畿日本ツーリスト個人旅行の下記8店舗のみの利用になります。  
 【窓 口】共済の会員証を呈示してください。  
 【電 話】「川崎市勤労者福祉共済」の会員であることを告げ、「会員番号・会員氏名」等を伝えてください。
- 宿泊補助：【会員本人】1泊につき**2,000円**の補助 【同居の配偶者・親・子】1泊につき**1,500円**の補助  
 ※宿への直接予約、近畿日本ツーリストのWEBからのご予約では、当プラン及び宿泊補助のご利用はできません。  
 ※宿泊補助の利用回数は年度内(4月～3月末日まで)で会員と家族合計で10泊分までとなります。  
 ※下記の料金は宿泊補助適用前の料金となります。

各施設の料金表は「お1人様：1泊2食、サービス料・税込、入湯税込」です。誌面記載の料金は「4名1室」を掲載しておりますが、「2名1室～5名1室」の料金設定および子供料金をご用意しております。詳細はかわさきハッピーライフホームページをご確認ください。

## 南房線 白浜温泉 ホテル南海荘

HOTEL NANKAISU



房総半島南端、美しい海と花の町白浜。海鮮料理と眺望が自慢(全室オーシャンビュー)です。

住 千葉県南房総市白浜町白浜623-13  
 HP <http://www.nankaiso.jp/>

イン 15:00 アウト 10:00  
 お車にて／鏡山自動車道「富浦IC」より約30分  
 電車にて／JR館山駅より安房白浜行き路線バス、終点下車

区分	期間	平日	休前日
4名1室 (おひとり様料金)	7/1～7/17 8/31～9/18 9/23～9/30	6,520円	8,680円
	8/24～8/30	8,680円	11,920円
	7/18～8/12 8/16～8/23	13,000円	16,240円
	8/13～8/15 5/19～5/22	20,670円	

## 伊豆 伊東温泉 ホテルラヴィエ川良

HOTEL RAVIE KAWARYO



区分	期間	平日	休前日
4名1室	7/1～7/24 8/30～9/18 9/23～9/30	8,680円	11,920円
	7/25～7/31 9/19～9/22	11,920円	14,080円
1室(おひとり様料金)	8/1～8/9 8/16～8/29	13,000円	15,160円
	8/11～8/15	20,670円	

8つの源泉を有する温泉リゾートホテル。お食事には、新鮮な山海の幸をご堪能ください。

※8/10は除外日となります。  
 住 静岡県伊東市竹の内1-1-3  
 HP <http://www.kawa-ryo.jp/>

イン 14:00 アウト 10:00  
 お車にて／東名高速道「厚木IC」より約100分・「沼津IC」より約70分  
 電車にて／伊東駅より徒歩7分



## 伊豆 煙毛温泉 大仙家

DAISEN-YA



区分	期間	平日	休前日
4名1室	7/1～7/24 8/30～9/18 9/23～9/30	10,840円	13,000円
	7/25～7/31 8/23～8/29	11,920円	14,080円
1室(おひとり様料金)	8/1～8/12 8/16～8/22 9/19～9/22	13,000円	16,240円
	8/13～8/15	21,750円	

多数のリピーター様に愛される、くつろぎと心の癒しが楽しめる宿です。

住 静岡県伊豆の国市奈古谷655  
 HP <http://www.daisenya.com/>

イン 14:00 アウト 11:00  
 お車にて／東名高速道「沼津IC」より約30分  
 電車にて／JR函南駅路線バスにて約30分・タクシー約10分  
 伊豆箱根鉄道 大場駅より路線バスにて約15分・タクシー約8分



### 《近畿日本ツーリスト個人旅行お取扱い窓口》

店名	電話
ラゾーナ川崎営業所	☎044-522-8600
ノクティプラザ溝の口営業所	☎044-820-0151
コレットマーレみなとみらい営業所	☎045-641-1141
上大岡営業所	☎045-845-6810

店名	電話
ヨドバシ横浜営業所	☎045-317-4301
トレッサ横浜営業所	☎045-533-5201
イトーヨーカドー立場営業所	☎045-806-0671
町田営業所	☎042-728-5051

※提携をしている近畿日本ツーリスト個人旅行の詳細は平成27年度版ガイドブック13ページをご参照ください。



# 日帰りバスツアー 静岡・御殿場

## 御殿場プレミアム・アウトレットと ナイトサファリ

ランチは地ビール飲み放題の  
バイキング!



御殿場高原ビール(イメージ)

ランチは目の前で焼くステーキコーナーから豊富なデザートまで和・洋・中、様々なお料理のバイキングと御殿場高原ビールを飲み放題!

富士山が見える雄大な自然環境の中に立地する国内最大規模の御殿場プレミアム・アウトレットでお買い物三昧の後は、夜行性の肉食獣が活動的になるナイトサファリ! ライトアップされた幻想的な雰囲気の中、昼とは違った夜ならではのサファリパークをぜひお楽しみください。



富士サファリパーク ナイトサファリ見学(イメージ)



御殿場プレミアム・アウトレット(イメージ)



バイキングレストラン麦畑(イメージ)



鈴廣かまぼこ御殿場店(イメージ)

**募集要項**

**出発日: 平成27年9月13日(日) 日帰り**

- 旅行先: 静岡
  - 添乗員: 同行します
  - 食事条件: 昼食1回、夕食(軽食)1回
  - 旅行代金: 大人(高校生以上) ..... **8,200円**  
小中学生 ..... **6,700円**  
3歳~未就学児 ..... **5,500円**
  - 対象: 会員と同居の配偶者及び一親等の家族(ご家族のみの参加も可)
  - 最少催行人数: 35名(定員募集45名、ただし70名を超えた場合は90名)
  - 募集開始: 7月13日(月) 12:00開始 **先着順**  
定員になり次第、締め切らせていただきます。
  - 申込方法: (株)近畿日本ツーリスト神奈川まで直接、お申し込みください。
  - 申込先: **Tel.045-319-2301**
  - 営業日・営業時間: 平日9:30~18:00(土日祝休業)
- 詳しい旅行条件を記載した書面をお送りします。  
事前にご確認の上、お申し込みください。

**コース**

川崎駅西口(10:00) = 武蔵小杉(10:20) = 高津区役所(10:45) - 宮前平(11:00) = (東名道) = 御殿場高原ビール「麦畑」(昼食)<12:30~14:00> = 御殿場プレミアム・アウトレット<14:20~16:30> = 鈴廣かまぼこ御殿場店<16:40~17:10>-軽食(バス内)-富士サファリパーク<17:45> ナイトサファリ見学<18:00~19:00> = (東名道) = 宮前平-高津区役所-武蔵小杉-川崎駅西口<20:30~21:30頃>

旅行企画・実施: 観光庁長官登録旅行業第149号(一般社団法人) 日本旅行業協会正会員  
〒220-0004 横浜市西区北幸 1-11-5

(株)近畿日本ツーリスト神奈川 本社営業所 2150602(管)  
総合旅行業務取扱管理者 竹川 太

広告

2012年かわさき環境ショーウィンドウモデル事業認定証受賞

## 水銀灯代替の本命 無電極ランプ

オフィスにはパルスレスのニッケンLED照明



株式会社 ニッケン石橋  
TEL 044-829-5614  
川崎市多摩区堰1-15-30



メール便も  
おまかせ下さい!!





# Ticket 情報

※複数の公演日や公演時間がある場合は必ず公演日または公演時間をご記入ください。  
※「徳永英明」公演の申込締切日は7月14日(火)です。ご注意ください。

共済あっせん  
チケット  
申込締切日  
7月26日  
(日)

共済あっせんチケット ▶共済へお申し込みください。13 ページ下欄Aの方法でお申し込みください。

共済で購入されたチケットの営利目的の転売等はご遠慮ください。

特選

## NINAGAWA マクベス

①9月16日(水)18:30 ②9月19日(土)13:30  
③9月20日(日)13:30

Bunkamuraシアターコクーン



世界にただひとつだけの痛  
いほど美しいマクベスあの  
幻の名作、再び—  
NINAGAWAマクベスは凄  
いらしい。

出演：市村正親、田中裕子、  
徳本まこと、柳家優弥、  
藤川哲朗、吉田篤太郎 他

S席	あっせん価格
13,500円	①9/16 ②9/19,③9/20 8,300円 9,700円

S席  
各10枚

※未就学児童入場不可

特選

## 今井美樹

10月25日(日) 17:00  
神奈川県民ホール



(先行受付)  
全席指定 7,500円→  
券別価格 **6,300円**

今年歌手デビュー 30周年を  
迎える今井美樹のアンバー  
サリイヤーを彩る横浜公演  
が開催決定!

全席指定  
20枚

※3歳以上有料

特選

## ミュージカル「ダンス オブ ヴァンパイア」

①11月7日(土)12:30 ②11月19日(木)18:30  
帝国劇場



券種	定価	あっせん価格
S席	13,000円	①11/7 9,900円 ②11/19 9,200円

S席  
各10枚

出演：山口祐一郎、神田沙弥加/舞羽美海 (Wキャスト)、  
平方元基/良知真次 (Wキャスト)、ソニン、コング桑田、  
阿知波信美/出雲綾、(Wキャスト)、上川耕平、駒田一、  
石川雅

※未就学児入場不可  
※出演者変更の場合でも他日への変更、払い戻しは致しかねます。

※特選公演は3つの中から1公演一人2枚まで。

## 情熱大陸 SPECIAL LIVE SUMMER TIME BONANZA'15

8月22日(土)12:30  
夢の島公園陸上競技場



入場券	前売券	あっせん価格
ブロック指定 レジャーシート付	8,800円	7,600円
小学生 レジャーシート付	1,200円	900円

※未就学児入場無料

毎年官制となった“大人のための野  
外フェス”が今年も開催！開放的な  
芝生の上で樹上な夏  
の一日を過ごそう。

S席  
10枚

出演：莫加瀬太郎、藤井フミヤ、桐原コータロー、May J、  
ナオト・インテライチズ、miwa、家入レオ、クリス・ロード、津仁

## Ko Shibasaki Live Tour 2015 “こうとう”

10月17日(土)18:00  
東京国際フォーラム ホールA



全席指定 **6,500円**  
(定価販売)

出演者：柴咲コウ

全席指定  
20枚

## HIDEAKI TOKUNAGA CONCERT TOUR 2015 VOCALIST & SONGS 3

11月14日(土)17:00  
東京国際フォーラム ホールA



全席指定 **7,800円**  
(定価販売)

出演者：徳永英明

申込締切日  
7月14日  
(火)

全席指定  
20枚

※未就学児のお子様  
のご入場はお断りさ  
せていただきます。

## ディズニー・オン・クラシック まほうの夜の音楽会 2015

①11月20日(金)19:00 ②11月21日(土)19:00  
東京国際フォーラム ホールA



S席 8,300円 →  
券別価格 **7,900円**

ディズニー・オン・クラシック  
2015のテーマは、1 Love You  
〜まじまじの音楽〜  
「美女と野獣」をメインに、ディズ  
ニーの輝く名曲たちを、フルオー  
ケストラの演奏とNYブロード  
ウェイで活躍する  
ヴォーカリストたち  
の歌声にのせて  
お届けします。

S席  
各10枚

指揮・編曲：ブラッド・ケリー  
オーケストラ：THE ORCHESTRA JAPAN

※未就学のお子様のご入場はお断りさせていただきます。

## ナ・ヒヴァヒヴァ・ハワイ2015

9月19日(土)  
①12:00(カヒコ・デー) ②16:30(アウアナ・ナイト)

9月21日(月・祝)  
③11:00 ④15:30  
東京ドームシティホール



S席 12,400円 →  
券別価格 **8,300円**

フラの演目「カヒコ・デー」  
は全て古典フラ、「アウアナ  
・ナイト」は全て現代フラとな  
ります。9/21(月・祝)は、島・  
夜ごちの回も古典フラと現  
代フラの両方を  
楽しめます。

S席  
各10枚

## フラメンコ・フェスティバル

①9月22日(火・休)14:00  
サラ・パラス「ボセス フラメンコ組曲」

②9月23日(水・祝)16:00  
アンダルシア・フラメンコ舞踏団「イマヘネス」  
東急シアターオーブ



S席 12,000円 →  
券別価格 **9,200円**

S席  
各10枚

## Go!プリンセスプリキュア きらきらプリンセスワールド

7月31日(金)~8月23日(日)9:30~17:00  
(入場は16:30まで)

池袋サンシャインシティ 展示ホールA



入場券	前売券	あっせん価格
大人(中学生以上)	800円	600円
子ども(3歳~小学生)	600円	400円

夢への扉を開けばあなたもプリンセス。  
歌って踊るほほえみでみんなのアドベンチャー  
を楽しもう!ステージにはプリキュア  
が毎日登場、プリキュアと  
一緒にダンスレッスン!

お一人様  
6枚まで

©ABC・東映アニメーション

## 仮面ライダー×スーパー戦隊 Wヒーロー夏祭り2015

8月8日(土)~8月23日(日)10:00~17:00  
(入場は16:30まで)

東京ドームシティ プリズムホール



入場券	前売券	あっせん価格
大人(中学生以上)	1,900円	1,600円
子ども(3歳~小学生)	1,600円	1,300円

大人気放送中の「仮面ライダー  
ドライブ」×「スーパー戦隊ニンジャ  
ゴー」が会場に登場。さらに仮面ライ  
ダー×スーパー戦隊では、伝説のライ  
ダーも登場!手に汗握  
る戦いを見逃すな!

お一人様  
6枚まで

©石森プロ・テレビ朝日・AIK・東映AG・東映

## トミカ博 in YOKOHAMA ~トミカの工場が見学できる!~

8月8日(土)~8月16日(日)10:00~16:30  
(最終入場は16:00)

パシフィック横浜 展示ホールB



入場券	前売券	あっせん価格
大人(中学生以上)	900円	800円
子ども(3歳~小学生)	700円	600円

※2歳以下は入場無料  
※上記料金には入場記念トミカ「TDM ハコブ  
ンダー」を含む。(有料入場者のみ/無料入  
場の方を除く)  
※入場記念トミカは生地上の  
都合等により、直前に変更  
になる場合がございます。

お一人様  
6枚まで

© TOMY 「トミカ」は株式会社タカラトミーの登録商標です。

**劇団四季「サウンド・オブ・ミュージック」**

①9月12日(土)13:00 ②9月26日(土)13:00  
③9月27日(日)13:00 ④9月29日(火)18:30  
四季劇場[秋](東京・浜松町)



区分	前売券	あっせん価格
S席	大人 9,800円	9,000円
	子ども 5,000円	4,600円

※子どもは3歳～小学生  
すべてが名曲。すべてが名シーン。あの名作ミュージカルが新しい感動とともに登場!

S席 各10枚

**宝塚歌劇 雪組公演**  
ミュージカル・ノスタルジー  
『星逢一夜(ほしあひひとよ)』  
バイレ・ロマンティック  
『La Esmeralda(ラ エスメラルダ)』

①9月15日(火)13:30  
②9月27日(日)15:30  
東京宝塚劇場



S席 8,800円→  
あっせん価格 **8,400円**

出演：早霧せいな、咲妃みゆ ほか

※3歳以上のお子様のご観劇は座席券が必要です。

S席 各10枚

**100万回生きたねこ**

①8月19日(水)14:00 ②8月27日(木)19:00  
東京芸術劇場 プレイハウス



S席 10,300円→  
あっせん価格 **8,300円**

世界中で愛され続けるロングセラー絵本を、ミュージカル化! 深田恭子初舞台としても注目です!

出演：成河 深田恭子 / 近藤芳正 田口浩正 石井正則 / 銀粉蝶 藤木孝 他

※池袋駅西口 徒歩2分

S席 各10枚

**ブロードウェイミュージカル「ピピン」**

①9月12日(土)13:00 ②9月18日(金)19:00  
東急シアターオーブ



S席 13,000円→  
あっせん価格 **9,900円**

2012年トニー賞受賞作が早くも初舞台!  
刺激的なダンス、驚愕のアクトバット、忘れられない体験がここにー!

S席 各10枚

**もとの黙阿弥**

①8月15日(土)11:30 ②8月19日(水)16:30  
新橋演舞場



1等席 13,000円→  
あっせん価格 **9,900円**

井上ひさしの傑作、豪華キャストを揃て、ここに復活! ちまたおもしろい話で、たがまち大なる感動劇! 明治の改革芝居小屋に笑いと涙が入り混じる!

作：井上ひさし 演出：粟山民也  
出演：片岡愛之助、貴地谷しほり、浜中文一(俳優ジャニーズJr.)、大沢健波乃久子、床嶋佳子、淺田哲、真飛聖、早乙女太一

S席 各10枚

**還暦ヒーロー活劇シリーズ 三匹のおっさん**

①9月11日(金)16:30 ②9月21日(月・祝)16:30  
明治座



S席 13,000円→  
あっせん価格 **9,900円**

龍崎派2匹と顔籠派1匹が肩のトラブルに立ち向かう!

出演：松平健、中村梅吉、西園隆彦 松金よね子、藤原久美子、大久保祥太郎、宮崎春彦、河相我朗、西ノ園次大、竹下景子

※6歳以上有料 / 5歳以下のお子様のご入場はご遠慮ください。

S席 各10枚

**グッドバイ**

①9月16日(水)18:30 ②9月23日(水・祝)13:00  
世田谷パブリックシアター



S席 8,800円→  
あっせん価格 **6,800円**

出演：仲村トオル、小池栄子・水野美紀、夏帆、門脇麦、町田マリー、緒川たまき・萩原聖人、池谷のぶえ、野間口 徹、山崎 一

※三軒茶屋駅地下通路直結

2015年秋、KERA・MAP7年ぶり再始動!  
太宰治、天竺の総筆「グッド・バイ」を舞台化!

S席 各10枚

**三上博史主演 「タンゴ・冬の終わりに」**

①9月18日(金)19:00 ②9月19日(土)19:00  
バルコ劇場



全席指定 9,500円→  
あっせん価格 **7,200円**

作：清水邦夫  
演出：行定 勲  
出演：三上博史、倉科カナ、神野三鈴、岡田義徳、有福正志、有川マコト、小椋 毅、河井青葉、青山美郷、三浦翔哉、梅沢昌代、ユースケ・サンタマリア 他

1984年/バルコ劇場初演の名作を約30年ぶりに上演

全席指定 各10枚

※未就学児入場不可

**稲川淳二の怪談ナイト**

9月5日(土) 17:30  
横浜・関内ホール



全席指定 5,400円→  
あっせん価格 **4,700円**

今年もあいつがやってくる。  
稲川淳二が語る「本当にあった怖い話」の数々。

(注)公演当日、何らかの怪奇現象が引き起こした不幸の事故に因って、主催者は一切責任を負いませんので、予めご了承下さい。幸に取付かかれやすいお客様や、心臓の強くない方のご入場はご遠慮させていただきます。

全席指定 10枚

**企画展「ポケモン研究所 ~キミにもできる! 新たな発見~」**

7月8日(水)~10月12日(月・祝)  
開館時間: 10:00~17:00 ※企画展への入場は開館の30分前まで  
日本科学未来館 1階 企画展示ゾーン(東京・お台場)

券種	前売券	あっせん価格
大人(19歳以上)	1,300円	1,000円
中人(小学生~18歳)	900円	800円
中人(大学生~高校生)	820円	700円
小人(3歳~小学生未満)	300円	200円

※小学生以下は無料  
※2歳以下無料  
※予約ももごさいいただけます。  
※保険が対象外です。お申し込みの際は必ずお申し込みのうえに「お申し込み」欄に記入していただきます。  
※お申し込みのうえに必ずお申し込みください。  
※お申し込みのうえに必ずお申し込みください。

申込締切日 8月10日(月) 一人様6枚まで

休館日: 7/14(火)・9/1(火)・9/8(火)・9/15(火)・9/29(火)・10/6(火)

**ニキ・ド・サンファル展**

9月18日(金)~12月14日(月)  
開館時間: 10:00~18:00 金曜日は20:00まで  
※入場は開館の30分前まで  
国立新美術館 企画展示室1E(東京・六本木)

券種	前売券	あっせん価格
2次受付券	2,300円	1,900円
一般	1,400円	1,100円
大学生	1,000円	800円
高校生	600円	500円

※中学生以下は無料  
※お申し込みのうえに必ずお申し込みください。  
※12/10(土)~12/12(月・祝)は高校生優待券が有効(学生証の提示が必要)

申込締切日 8月10日(月) 一人様5枚まで

休館日: 毎週火曜(ただし、9/22(火)・11/3(火・祝)は開館、11/4(水)は休館)

**モネ展「印象、日の出から「睡蓮」まで」**

9月19日(土)~12月13日(日)  
開室時間: 9:30~17:30(金曜日、10月31日~11月2日は20:00まで)  
ただし(印象、日の出)展示期間(9月19日~10月18日)の金曜日・土曜日、並びに9月20日~22日、10月11日は21:00まで  
※入室は開室の30分前まで  
東京都美術館 企画展示室(東京・上野公園)

券種	前売券	あっせん価格
一般	1,400円	1,100円
学生	1,100円	900円
高校生	600円	500円
65歳以上	800円	700円

※中学生以下は無料  
※身体障害者手帳、愛の手帳、療育手帳、障害者手帳をお持ちの方またはお申し込みの方1名までは無料  
※お申し込みのうえに必ずお申し込みください。  
※お申し込みのうえに必ずお申し込みください。  
※お申し込みのうえに必ずお申し込みください。

申込締切日 8月10日(月) 一人様5枚まで

休室日: 月曜日、10/13(火)・11/24(火)  
ただし、9/21(日・祝)・10/12(日・祝)・11/2(月)・11/23(月・祝) 休室

**会報誌掲載の行事等は次のいずれかの方法でお申し込みください**

- 「共済事業申込書A・B」に記入してFAXまたは郵送で申し込む**
- 平成27年度版ガイドブック106ページの「共済事業申込書A」をコピーしてご使用ください。共済ホームページからダウンロードもできます。
  - 「映画券・スポーツ観戦」平成27年度版ガイドブック107ページの「共済事業申込書B」をコピーしてご使用ください。共済ホームページからダウンロードもできます。
  - 会報誌に「専用申込書」のある行事等については、「専用申込書」をご使用ください。
- 共済ホームページのメールフォームで申し込む**
- 共済ホームページの「各種申込・請求書ダウンロード」→「メールフォームで申し込む」の「共済行事申込み専用メールフォーム」に必要事項を入力し、送信してください。
  - 会報誌に「専用申込書」のある行事等については、「専用申込書」にご記入の上、FAXまたは郵送でお申し込みください。

**お申し込みについての留意事項**

・応募者多数の場合は、抽選とさせていただきます。  
・当選された方には、チケットと代金払込票を送付します(おおむね、公演日の2週間前から1カ月前まで)ので、払込票に記載の期日までに近隣の郵便局で代金を払い込んでください。  
・落選となった方には、申込締切後10日以内に「落選通知」を送付します。「落選通知」が届かなかった方は、当選となります。また、申込締切日の5日後から当落選の結果を電話でお伝えすることもできますのでお問合せください。  
・チケット等の送付先は事業所または本人住所とさせていただきます。  
・申込締切日を過ぎた場合には、キャンセルできませんのでご注意ください。

マークのある行事は、お申し込みが共済に到着後、払込票とチケットを随時送付します。  
なお、お申し込み後のキャンセルはできません。

**随時送付** お問合せ：044-200-2277(平日8:30~17:00)

# こどもの笑顔をその瞬間にとじ込め 大切な歴史の1ページを残しませんか?

こども写真城スタジオアリス **共済  
申込**



**Studio  
ALice**  
こども写真城  
スタジオアリス

写真は未来の宝物。私たちは、お子様の成長の記念日を未来の宝物  
のとして写真に残すお手伝いをしています。

**川崎市内の店舗**

川崎港町イトヨーカドー	川崎区港町 12-1 イトヨーカド	川崎港町店 2F	0120-044-608
川崎イトヨーカドー	川崎区小田栄2-2-1 イトヨーカドー	川崎店 3F	0120-185-753
川崎宮崎台	高津区向ヶ丘 155-1		0120-368-753
溝の口	高津区千年1280		0120-521-753
向ヶ丘	多摩区登戸2789 ダイエー	向ヶ丘店 3F	0120-191-753
川崎管生	宮前区管生 4-14-7		0120-103-753
イオン新百合ヶ丘	麻生区上麻生 1-19 新百合ヶ丘ショッピングセンター	4F	0120-192-753

**撮影料**

3,240円 → **1,620円**

**利用方法**

撮影日をあらかじめご予約の上、当日撮影料半額券を各店  
舗へ提出してください。

**〈申込方法〉**

撮影料半額券を13ページ下欄Aの方法でお申し込みください。  
※撮影料半額券の交付にはお申し込み到着後、4〜5日かかる場合があります。

**随時  
送付**

最終申込締切日  
**8月30日  
(日)**

## たまひよの写真スタジオ

クーポン  
持参



基本料金だけで、たっぷり75枚以上の全撮影データを当日お渡し。ま  
るで雑誌の1シーンのような自然光あふれるくつろぎの空間で、リ  
ラックスして撮影ができます。  
今しか撮れない成長記録を、未来への思い出に残してあげませんか?

フォトブック作成料  
**5,000円引き** (税込)

**有効期限**

平成28年3月31日

**利用方法**

事前に「たまひよの写真スタジオ」webサイ  
トでご予約の上、来店時に下記クーポンを  
提出してください。

■ 9:00〜17:30 休 不定休

**店舗一覧**

<b>8月6日 OPEN予定</b>	武蔵小杉店 センター南店 相模大野店	中原区市ノ坪 128-1 Prima SK 武蔵小杉3F 横浜市都筑区茅ヶ崎中央 19-1 タウンスクエア5F 相模原市南区相模大野 7-8-10 大塚ビル4F401
<b>7月23日 OPEN予定</b>	仙川店 豊洲店 大宮店 船橋店	東京都調布市仙川1 1-27-25 仙川デルタスタジオ2F 東京都江東区豊洲 5-1-10 埼玉県さいたま市大宮区大門町2-94 福呂屋ビル6F 船橋市本町2丁目3-1 滝一本町ビル3F

### たまひよの写真スタジオ クーポン 見本

有効期間 有効期限：平成28年3月31日

会員番号

※会員番号未記入のもの  
は使用できません。  
※他の割引クーポン・割引券等  
との併用はできません。

会員特典 フォトブック作成料 **5,000円引き** (税込)

川崎市勤労者福祉共済  
☎044-200-2277

## プレッシュスタジオ

表示



閑静な住宅街に囲まれた一  
軒家。2時間貸切りの落ち着いた  
自然光に包まれて、リ  
ラックスしたお子様ののびの  
びとした笑顔写真を撮影で  
きる、新しいタイプのこども  
写真館です。  
一枚一枚に、瞬間の笑顔そ  
のひと時をとじ込め、ご家  
族の大切な思い出の記録作  
りをお手伝いいたします。

基本料金  
**500円引き**

**利用方法**

事前にご予約の上、来店時に  
会員証のベネフィット・ステー  
ションマークを呈示してください。

■ 10:00〜19:00 休 火・水曜日

**店舗一覧**

田園調布店	東京都世田谷区玉川田園調布 1-14-6	03-5755-5668
自由が丘店	東京都世田谷区中町 2-7-26	03-6411-6898
世田谷本店	東京都世田谷区南鳥山 3-7-8	03-6909-1568

事業資金のことは保証協会にご相談を！ **広告**

未来を拓く  
川崎の企業をサポートする



## 川崎市信用保証協会

川崎市中小企業融資制度をご利用ください。

低利の資金調達が可能！

保証料も、川崎市から補助される制度があります！

お気軽にご相談ください。

本 所保証課 TEL 044-211-0501

北支所保証課 TEL 044-850-0055

## あなたの「ハッピーライフ」

## 第13回

古牧 憲次さん（一般社団法人  
川崎市交通安全協会）  
嶋原 康夫さん

## 私の仕事時間



▲左が嶋原さん、右が古牧さん

## Q. 好きな音楽は？

古牧さん：ジャズ（昔はジャズバーによく出かけていました）  
嶋原さん：小椋 桂（フォークソングが好きです）

## Q. 川崎市内で好きな場所は？

古牧さん：夢見ヶ崎、生田緑地（四季折々の楽しみがある場所）  
嶋原さん：多摩川（野鳥や朝日などを楽しみながら歩きます）

## Q. 好きな言葉は？

古牧さん：一期一会（一度きりの機会を大切に考えています）  
嶋原さん：百聞は一見に如かず（自分の目で見ることを大切にしています）

当協会は、「交通安全対策」「交通安全指導」「自転車対策」「駐輪場管理」を事業の柱として、警察や市の担当者と協力しながら日々の取り組みを行っています。交通安全指導では、幼児を対象に交通安全教室を開催し、ぬいぐるみや分かりやすいビデオ教材を使って、交通安全の啓発を行うなどしています。また、近年に入って悪化傾向にある自転車マナーの向上を目的として、マナーアップ指導員が市内で日々指導にあたり、広報車を用いて啓発活動を行ったりしています。さらに、市内5区において駐輪場の管理を行っています。60代以上のシニア世代も多く登用し、最高齢では80歳の方が元気に働いています。みなさん共通して、仕事という目的を持つことで、イキイキと元気になるようです。特に違法駐輪が目立つ場所では、具体的な対策として、警察と連携して当協会で駐輪場を設置し、違法駐輪を減らす取り組みを行っています。最近では、武蔵溝ノ口や武蔵中原の駅周辺にお買い物のお客様用の2時間無料駐輪場を設置。違法駐輪を大幅に減らす等の効果を上げることができました。

## 私のオフ時間

▶陶芸教室で作成した焼酎カップ。奥は奥様作の湯飲み。  
（古牧さん）



▲早朝ウォーキングの最中に多摩川河川敷で目撃した雉。  
（嶋原さん）



▲多摩川はお気に入りのスポット。見事な朝日をパチリ。  
（嶋原さん）



▲ご家族と江ノ島水族館へ。  
（古牧さん）

（古牧さん）休日には、さまざまなハッピーライフの特典を利用させていただいて外出しています。先日は、妻と一緒に陶芸教室（なんと800円！）に参加しました。手びねりで焼酎カップを作ったのですが、先生から丁寧な指導をいただいたおかげもあって、とても満足いく仕上がりになりました。自分が作ったカップで飲む焼酎は格別美味しく感じます。またぜひ参加して、次はぐい飲みでも作りたいと思います。他には、ワインセミナーに参加させていただきました。ソムリエの方から直接フランスワインの違いやラベルの読み方などの知識をお聞きし、香りの楽しみ方も学びました。ふだんはワインを飲むだけでしたから、いろいろ学ぶことができてとても有意義でしたね。

（嶋原さん）休日に限らず、早朝ウォーキングで毎朝7kmほど歩いています。一日約3万歩が日課となっています。距離にしたら20kmくらいでしょうか。体重も昔と比べたら15kgぐらいの減量に成功しました。休日には、家庭菜園での野菜づくりも楽しみのひとつです。私もハッピーライフの特典はよく利用させていただいて、先日はお寿司屋さんの特典を申し込みさせていただきました。休日には、妻と出かけたいと思います。家族でも楽しめるし、大人数の職場の同僚とも楽しめるのが良いですね。

## 一般社団法人 川崎市交通安全協会

川崎市川崎区砂子1-10-2ソシオ砂子ビル10F  
TEL:044-233-7231  
FAX:044-233-8736  
http://www.kw-ankyoku.or.jp

## INFORMATION

危険運転に注意！  
自転車運転者講習の受講が義務化されました

平成27年6月1日より、道路交通法が改正されました。自転車で信号無視や一時不停止などの危険行為を過去3年以内に2回以上繰り返すと、「自転車運転者講習」の受講が命じられるようになりました。いっそう注意して、安全運転を心がけてください。

## 会員からの声

今号のテーマ  
夏の花火大会の  
おすすめ、穴場を  
教えてください！

**川** 崎市民なら一度は観たことがある？多摩川花火大会は、毎年行っています。河川敷から見る花火はサイコーです♪ 【ジャスミン】

**熱** 海の花火大会はおすすめ！水上で行われるので、目の前で見るととてもキレイで、音の迫力もすごいです。近くのホテルに泊まれば、無料で指定席を確保できますよ!! 【みっきー】

**六** 郷土手の大田区花火大会です。毎年8月15日に開催されます。雑誌やテレビなどであまり紹介されていない穴場ですが、満足度は高いですよ～! 【haioli】

**茨** 城県の土浦花火競技大会。一つ一つの花火が大きくて、迫力満点でした。東京・上野ラインが開通したので、より行きやすくなりました!! オススメです。 【みさと】

**横** 浜にある万葉倶楽部の足湯から見る花火が好きです。足湯につかりながら、心も体もほっくりします。 【まいまい】

次号のテーマ  
今年の秋、  
私は「これ」を  
絶対始めます!

### 【応募方法】

お名前・ご住所をご記入の上、FAX、Eメールまたは郵便でお送りください。採用させていただいた方には、図書カード（500円分）をプレゼントします。

### 【あて先】

FAX：044-200-3913 Eメール：28roudou@city.kawasaki.jp

郵送：〒210-0007 川崎市川崎区駅前本町11-2

川崎フロンティアビル6階 経済労働局労働雇用部「会員からの声」係  
その他、共済の事業に参加した感想もあわせて募集します。

## 共済からのお知らせ

「東京湾納涼船」ひきつづきあっせん販売受付中です!



9月30日(水)までの毎日19:15竹芝客船ターミナルから出航(21:00着)

区分	一般料金	あっせん料金
大人	2,600円	2,000円
中高生	1,050円	800円
小学生	550円	350円

随時  
送付  
最終申込締切日  
8月30日  
(H)

【納涼船予約係】

03-3437-6119

(受付時間 9:30~20:00)

※詳しくは会報誌5・6月号7ページをご覧ください。  
ホームページでバックナンバーをご覧ください。

〈申込方法〉

13ページ下欄Aの方法でお申し込みください。

(大人券は会員一人につき4枚まで)

「東京湾納涼船は、全日予約制です」  
(予約がなく、当日満席の場合は乗船できません。)

## 「ポーラ美術館」シニア料金の割引について

ガイドブック37ページに掲載の「ポーラ美術館」の料金表について変更があります。

【現】高校生・大学生・シニア……………1,300円⇒**1,100円**

【新】高校生・大学生……………1,300円⇒**1,100円**

※7月1日からシニア料金の割引は適用外になりましたので、ご了承ください。

## 事業報告

● 横須賀軍港めぐりと  
三崎で旬のお魚お買い物  
日時：平成27年4月26日(日)  
場所：神奈川・横須賀  
参加人数：21名

● JAL工場見学  
～SKY MUSEUM～  
日時：平成27年5月31日(日)  
場所：東京・羽田  
参加人数：58名



## 七つの間違い探し

申込締切  
7月26日  
(日)

この2枚の絵には7つの間違いがあります。それはどこでしょう。



Bの絵の間違ってるところに丸印を付けてお送りください。正解者の中から抽選で20名の方に、図書カード(500円分)をお送りします。当選の発表は、プレゼントの発送をもって代えさせていただきます。

### ▼5・6月号の正解



77名の方からご応募いただき、ありがとうございました。抽選で20名の方に図書カード(500円分)をプレゼントいたします。

### 応募方法

切り取って郵送するかFAXで送信してください。

お名前	
住所 〒 (ご自宅)	
事業所名	
会員番号	□□□□□□—□□□□□□
「会員からの声」記入欄 次号のテーマ：今年の秋、私は「これ」を絶対始めます!	
.....	
.....	
.....	
.....	
□記名可 □ペンネーム希望 [ ]	

## 平成27年度 給付の状況(4・5月)

給付状況を  
ご報告します!

成人・結婚	アクシデント
● 成人 13件	● 傷病(8日以上30日未満) 9件
● 結婚 17件	● 傷病(30日以上90日未満) 6件
	● 傷病(90日以上) 7件
	● 弔慰金(ご本人) 5件
	● 弔慰金(ご家族) 49件
出産・子ども	永年勤続
● 出産 29件	● 永年勤続 5年 134件
● 入学(小) 131件	● 永年勤続 15年 44件
● 入学(中) 152件	

株式会社ベネフィット・ワンは川崎市勤労者福祉共済厚生事業等受託業者です。

**かわさきハッピーライフ(平成27年7・8月号)**

発行 川崎市経済労働局労働雇用部  
制作 株式会社ベネフィット・ワン  
〒210-0007 川崎市川崎区駅前本町11-2  
川崎フロンティアビル6階 勤労者福祉共済  
電話 044-200-2277(各種行事)  
044-200-2274(給付金・入退会)  
FAX 044-200-3913(共通) 携帯サイト  
Eメール 28roudou@city.kawasaki.jp QRコード

ホーム アクセス 検索エンジンで  
ページ 方法 川崎 共済 検索

加入状況(平成27年5月1日現在) 11,633人(1,501事業所)