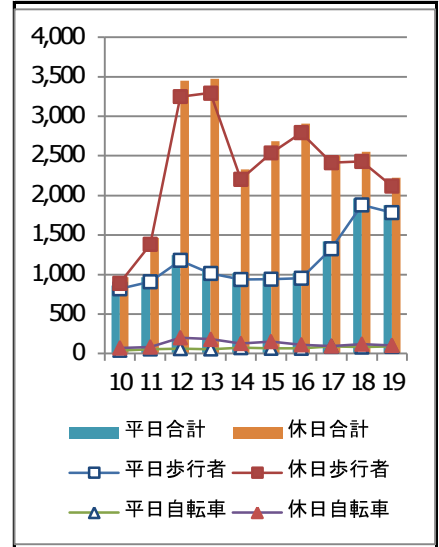


# 商店街通行量調査結果

(H24課題解決支援事業)

ID	商店街(調査地点)
126	川崎駅前大通灯親会

type
超広域拠点



■平日通行量 調査日 2013/2/8 金 天候 晴れ

(単位:人・台)	方向①			方向②			合計(①+②)		
	歩行者		自転車	歩行者		自転車	歩行者		自転車
	男性	女性		男性	女性		男性	女性	
10:00-11:00	320	152	24	216	132	18	536	284	42
11:00-12:00	289	202	28	245	174	30	534	376	58
12:00-13:00	438	216	36	360	166	28	798	382	64
13:00-14:00	374	204	28	280	156	30	654	360	58
14:00-15:00	320	242	42	215	161	34	535	403	76
15:00-16:00	278	199	30	294	170	36	572	370	66
16:00-17:00	288	202	32	308	156	35	596	358	67
17:00-18:00	462	240	38	412	211	54	874	451	92
8時間計	2,770	1,657	258	2,330	1,326	264	5,100	2,984	523
18:00-19:00	780	306	42	518	275	40	1,298	581	82
19:00-20:00	708	330	47	496	248	46	1,204	578	92
10時間計	4,258	2,293	347	3,344	1,850	350	7,602	4,143	697

■休日通行量 調査日 2013/1/13 日 天候 晴れ

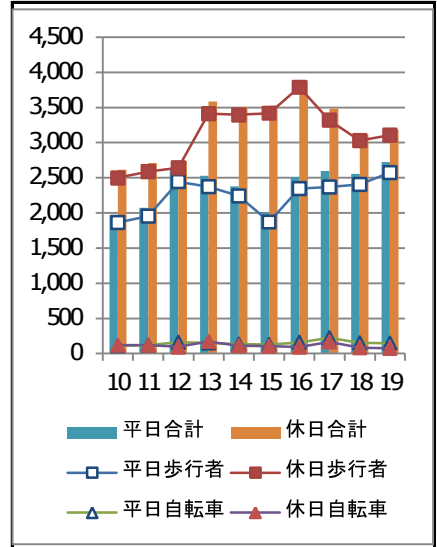
(単位:人・台)	方向①			方向②			合計(①+②)		
	歩行者		自転車	歩行者		自転車	歩行者		自転車
	男性	女性		男性	女性		男性	女性	
10:00-11:00	280	139	43	289	182	30	569	322	73
11:00-12:00	413	238	49	415	316	35	828	553	84
12:00-13:00	1,016	548	116	1,004	682	84	2,020	1,230	200
13:00-14:00	924	576	82	1,028	766	100	1,952	1,342	182
14:00-15:00	636	390	79	664	514	49	1,300	904	128
15:00-16:00	630	455	65	756	697	86	1,386	1,152	151
16:00-17:00	743	475	49	974	601	64	1,717	1,076	113
17:00-18:00	731	397	46	781	504	49	1,512	901	95
8時間計	5,372	3,218	529	5,912	4,262	497	11,284	7,480	1,026
18:00-19:00	640	385	67	908	499	53	1,548	884	120
19:00-20:00	595	354	62	769	402	41	1,364	756	103
10時間計	6,607	3,957	659	7,589	5,163	591	14,196	9,120	1,250

# 商店街通行量調査結果

(H24課題解決支援事業)

ID	商店街(調査地点)
12701	川崎銀柳街商業協同組合・楽園前

type
超広域拠点



## ■平日通行量 調査日 2013/1/24 木 天候 晴れ

(単位:人・台)	方向①			方向②			合計(①+②)		
	歩行者		自転車	歩行者		自転車	歩行者		自転車
	男性	女性		男性	女性		男性	女性	
10:00-11:00	438	475	49	420	530	61	858	1,006	110
11:00-12:00	444	551	62	443	518	58	887	1,069	120
12:00-13:00	562	642	72	604	638	92	1,166	1,280	164
13:00-14:00	544	654	90	566	612	64	1,110	1,266	154
14:00-15:00	464	562	48	569	649	89	1,033	1,211	137
15:00-16:00	408	484	67	427	553	64	835	1,037	131
16:00-17:00	546	569	89	564	668	72	1,110	1,237	161
17:00-18:00	571	578	109	619	601	118	1,190	1,180	227
8時間計	3,978	4,514	587	4,212	4,771	617	8,190	9,285	1,204
18:00-19:00	655	493	74	680	577	78	1,336	1,070	152
19:00-20:00	762	481	72	826	505	79	1,588	986	151
10時間計	5,395	5,489	733	5,718	5,853	774	11,113	11,342	1,507

## ■休日通行量 調査日 2013/1/19 土 天候 晴れ

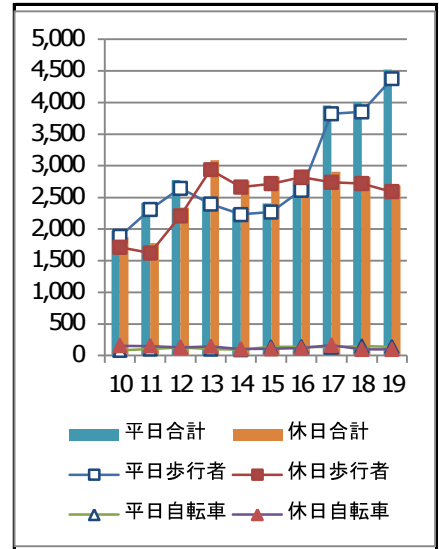
(単位:人・台)	方向①			方向②			合計(①+②)		
	歩行者		自転車	歩行者		自転車	歩行者		自転車
	男性	女性		男性	女性		男性	女性	
10:00-11:00	678	607	68	618	596	50	1,296	1,204	119
11:00-12:00	712	634	60	682	563	59	1,393	1,196	119
12:00-13:00	732	622	52	642	648	44	1,374	1,270	96
13:00-14:00	812	870	96	828	902	78	1,640	1,772	174
14:00-15:00	878	892	62	864	762	49	1,742	1,654	112
15:00-16:00	845	918	62	890	767	46	1,735	1,685	108
16:00-17:00	894	876	52	1,103	916	43	1,997	1,792	95
17:00-18:00	880	667	77	946	828	89	1,825	1,495	166
8時間計	6,430	6,086	530	6,572	5,982	458	13,003	12,067	988
18:00-19:00	877	607	54	877	671	31	1,754	1,278	85
19:00-20:00	985	678	49	846	598	28	1,831	1,276	77
10時間計	8,293	7,371	633	8,296	7,250	517	16,588	14,621	1,150

# 商店街通行量調査結果

(H24課題解決支援事業)

ID	商店街(調査地点)
12702	川崎銀柳街商業協同組合・ロハ前

type
超広域拠点



■平日通行量 調査日 2013/1/24 木 天候 晴れ

(単位:人・台)	方向①			方向②			合計(①+②)		
	歩行者		自転車	歩行者		自転車	歩行者		自転車
	男性	女性		男性	女性		男性	女性	
10:00-11:00	470	379	35	575	461	52	1,045	840	86
11:00-12:00	574	365	44	731	642	59	1,304	1,007	103
12:00-13:00	766	432	60	764	684	68	1,530	1,116	128
13:00-14:00	654	542	54	648	552	48	1,302	1,094	102
14:00-15:00	596	482	50	647	505	43	1,243	988	94
15:00-16:00	530	468	58	700	571	78	1,230	1,039	136
16:00-17:00	622	536	73	823	634	70	1,445	1,170	143
17:00-18:00	954	775	70	1,138	955	62	2,092	1,730	132
8時間計	5,166	3,980	444	6,025	5,004	480	11,191	8,984	924
18:00-19:00	1,094	746	77	1,124	888	76	2,219	1,634	152
19:00-20:00	1,139	946	58	1,236	1,056	85	2,375	2,002	143
10時間計	7,400	5,672	578	8,385	6,948	640	15,785	12,620	1,219

■休日通行量 調査日 2013/1/19 土 天候 晴れ

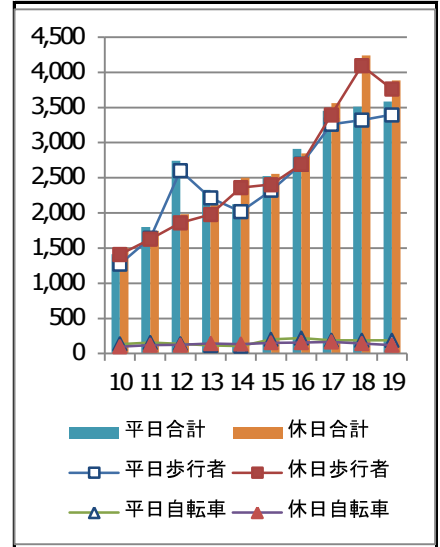
(単位:人・台)	方向①			方向②			合計(①+②)		
	歩行者		自転車	歩行者		自転車	歩行者		自転車
	男性	女性		男性	女性		男性	女性	
10:00-11:00	396	314	70	494	509	89	890	823	158
11:00-12:00	420	289	84	491	422	70	911	712	154
12:00-13:00	654	358	58	718	480	70	1,372	838	128
13:00-14:00	788	648	72	776	728	76	1,564	1,376	148
14:00-15:00	773	605	46	715	570	58	1,488	1,175	103
15:00-16:00	739	619	41	776	583	67	1,516	1,202	108
16:00-17:00	844	632	53	808	536	65	1,651	1,169	118
17:00-18:00	848	551	83	823	518	84	1,672	1,069	167
8時間計	5,462	4,017	506	5,602	4,347	578	11,064	8,364	1,084
18:00-19:00	893	493	54	896	439	46	1,789	932	100
19:00-20:00	905	502	46	857	329	53	1,762	830	98
10時間計	7,260	5,012	605	7,355	5,115	676	14,614	10,127	1,282

# 商店街通行量調査結果

(H24課題解決支援事業)

ID	商店街(調査地点)
12801	川崎銀座商業協同組合・銀座街入口

type
超広域拠点



■平日通行量 調査日 2013/1/31 木 天候 晴れ

(単位:人・台)	方向①			方向②			合計(①+②)		
	歩行者		自転車	歩行者		自転車	歩行者		自転車
	男性	女性		男性	女性		男性	女性	
10:00-11:00	361	227	68	367	317	71	728	544	139
11:00-12:00	492	350	76	470	330	83	962	680	158
12:00-13:00	796	454	70	828	524	72	1,624	978	142
13:00-14:00	574	528	56	634	480	60	1,208	1,008	116
14:00-15:00	581	352	59	631	457	47	1,212	809	106
15:00-16:00	726	409	101	707	482	101	1,433	892	202
16:00-17:00	755	552	110	773	614	112	1,528	1,166	222
17:00-18:00	917	718	90	948	680	101	1,865	1,398	191
8時間計	5,202	3,590	630	5,358	3,885	646	10,560	7,475	1,276
18:00-19:00	1,003	739	102	877	703	88	1,880	1,442	190
19:00-20:00	1,055	889	98	898	554	91	1,952	1,444	190
10時間計	7,260	5,218	830	7,133	5,143	824	14,393	10,361	1,655

■休日通行量 調査日 2013/1/20 日 天候 晴れ

(単位:人・台)	方向①			方向②			合計(①+②)		
	歩行者		自転車	歩行者		自転車	歩行者		自転車
	男性	女性		男性	女性		男性	女性	
10:00-11:00	424	271	38	412	302	59	835	574	97
11:00-12:00	512	293	58	503	320	64	1,015	613	121
12:00-13:00	590	432	64	538	302	58	1,128	734	122
13:00-14:00	672	450	80	506	352	64	1,178	802	144
14:00-15:00	802	425	67	718	419	71	1,519	844	138
15:00-16:00	875	358	82	710	461	74	1,585	818	156
16:00-17:00	884	604	79	806	397	80	1,691	1,001	160
17:00-18:00	1,078	820	90	889	610	77	1,967	1,429	167
8時間計	5,836	3,652	558	5,082	3,163	547	10,918	6,815	1,105
18:00-19:00	1,208	1,015	83	1,037	835	62	2,245	1,850	145
19:00-20:00	1,171	916	50	1,085	592	71	2,256	1,507	121
10時間計	8,216	5,582	691	7,204	4,590	680	15,420	10,172	1,371

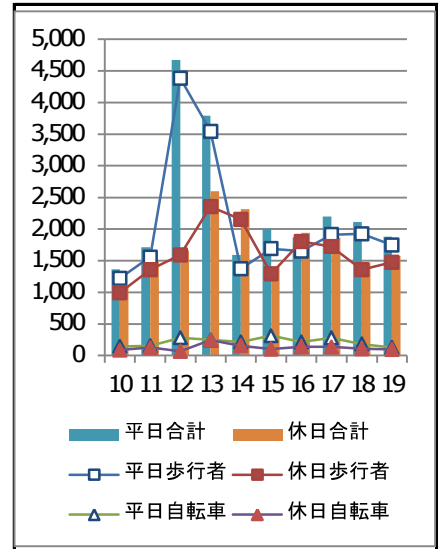


# 商店街通行量調査結果

(H24課題解決支援事業)

ID	商店街(調査地点)
12802	川崎銀座商業協同組合・トール前

type
超広域拠点



■平日通行量 調査日 2013/1/31 木 天候 晴れ

(単位:人・台)	方向①			方向②			合計(①+②)		
	歩行者		自転車	歩行者		自転車	歩行者		自転車
	男性	女性		男性	女性		男性	女性	
10:00-11:00	379	253	79	322	266	68	701	520	148
11:00-12:00	476	295	83	499	287	72	976	582	155
12:00-13:00	1,318	690	140	1,634	742	144	2,952	1,432	284
13:00-14:00	916	590	130	1,508	532	118	2,424	1,122	248
14:00-15:00	409	326	101	374	265	116	784	592	217
15:00-16:00	468	402	148	431	391	167	899	793	314
16:00-17:00	450	355	114	505	341	102	955	696	216
17:00-18:00	566	407	144	578	364	138	1,145	770	282
8時間計	4,983	3,319	938	5,852	3,188	926	10,835	6,507	1,864
18:00-19:00	718	341	71	610	258	113	1,327	599	184
19:00-20:00	661	264	62	611	214	66	1,272	478	128
10時間計	6,362	3,924	1,072	7,072	3,660	1,104	13,434	7,583	2,176

■休日通行量 調査日 2013/1/20 日 天候 晴れ

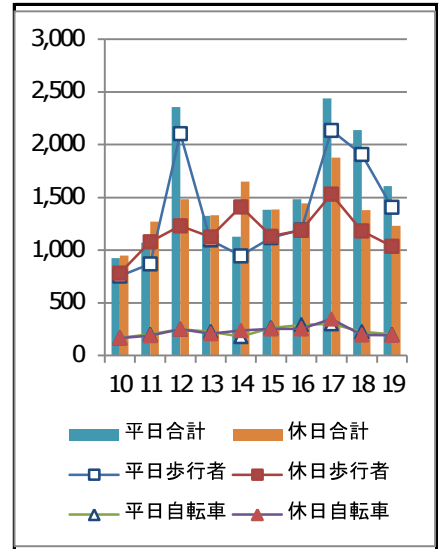
(単位:人・台)	方向①			方向②			合計(①+②)		
	歩行者		自転車	歩行者		自転車	歩行者		自転車
	男性	女性		男性	女性		男性	女性	
10:00-11:00	329	150	40	329	188	48	658	338	88
11:00-12:00	452	245	58	433	230	68	886	475	126
12:00-13:00	488	218	32	564	322	36	1,052	540	68
13:00-14:00	800	356	152	732	468	92	1,532	824	244
14:00-15:00	774	377	70	605	398	90	1,379	775	160
15:00-16:00	439	226	38	410	217	67	850	443	106
16:00-17:00	653	367	62	482	302	77	1,135	670	139
17:00-18:00	665	344	68	468	248	70	1,133	593	138
8時間計	4,600	2,283	520	4,024	2,375	548	8,624	4,658	1,068
18:00-19:00	502	235	46	434	187	65	936	422	110
19:00-20:00	550	278	55	456	192	46	1,006	470	101
10時間計	5,651	2,796	621	4,914	2,754	658	10,565	5,551	1,279

# 商店街通行量調査結果

(H24課題解決支援事業)

ID	商店街(調査地点)
129	砂子一丁目商和会協同組合

type
超広域拠点



■平日通行量 調査日 2013/2/26 火 天候 晴れ

(単位:人・台)	方向①			方向②			合計(①+②)		
	歩行者		自転車	歩行者		自転車	歩行者		自転車
	男性	女性		男性	女性		男性	女性	
10:00-11:00	186	143	80	281	145	89	467	288	169
11:00-12:00	268	142	80	300	161	120	568	302	200
12:00-13:00	1,000	290	132	626	190	120	1,626	480	252
13:00-14:00	312	164	100	422	198	128	734	362	228
14:00-15:00	306	121	84	358	162	97	664	283	181
15:00-16:00	383	210	138	343	182	126	726	392	264
16:00-17:00	419	239	151	340	196	142	758	434	293
17:00-18:00	1,104	386	170	433	211	133	1,537	598	304
8時間計	3,977	1,695	936	3,102	1,445	955	7,080	3,140	1,891
18:00-19:00	674	312	113	666	257	114	1,340	569	227
19:00-20:00	490	170	106	532	215	95	1,021	385	200
10時間計	5,141	2,177	1,155	4,300	1,917	1,164	9,441	4,094	2,318

■休日通行量 調査日 2013/2/10 日 天候 晴れ

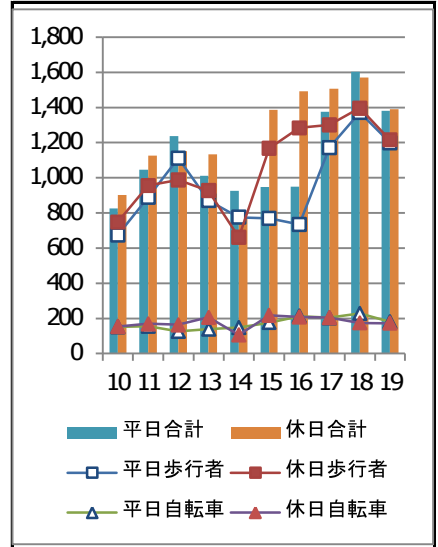
(単位:人・台)	方向①			方向②			合計(①+②)		
	歩行者		自転車	歩行者		自転車	歩行者		自転車
	男性	女性		男性	女性		男性	女性	
10:00-11:00	269	62	84	314	137	84	583	199	168
11:00-12:00	353	161	96	396	170	94	749	331	190
12:00-13:00	454	162	138	430	186	114	884	348	252
13:00-14:00	464	142	108	364	154	100	828	296	208
14:00-15:00	545	187	156	466	214	84	1,010	401	240
15:00-16:00	386	199	120	379	168	134	766	367	254
16:00-17:00	341	168	106	470	210	149	811	378	254
17:00-18:00	367	173	122	722	269	224	1,090	442	347
8時間計	3,179	1,254	930	3,542	1,508	983	6,721	2,762	1,913
18:00-19:00	374	181	82	456	170	115	830	352	197
19:00-20:00	370	145	94	386	136	101	756	281	194
10時間計	3,923	1,581	1,105	4,384	1,814	1,199	8,307	3,394	2,304

# 商店街通行量調査結果

(H24課題解決支援事業)

ID	商店街(調査地点)
130	川崎駅前大通商業協同組合

type
超広域拠点



■平日通行量 調査日 2013/2/21 木 天候 晴れのち曇り

(単位:人・台)	方向①			方向②			合計(①+②)		
	歩行者		自転車	歩行者		自転車	歩行者		自転車
	男性	女性		男性	女性		男性	女性	
10:00-11:00	181	92	50	223	178	102	404	270	152
11:00-12:00	226	136	58	306	223	98	532	359	156
12:00-13:00	302	136	56	414	260	70	716	396	126
13:00-14:00	258	172	74	268	174	66	526	346	140
14:00-15:00	205	162	79	240	169	70	445	331	149
15:00-16:00	235	151	92	214	170	85	449	322	178
16:00-17:00	232	137	106	220	148	108	451	284	214
17:00-18:00	302	172	113	407	292	91	709	463	204
8時間計	1,941	1,158	628	2,291	1,614	690	4,232	2,771	1,318
18:00-19:00	454	203	140	462	254	89	916	457	229
19:00-20:00	500	238	112	302	160	70	803	397	181
10時間計	2,895	1,598	880	3,056	2,028	849	5,951	3,626	1,729

■休日通行量 調査日 2013/1/27 日 天候 晴れ

(単位:人・台)	方向①			方向②			合計(①+②)		
	歩行者		自転車	歩行者		自転車	歩行者		自転車
	男性	女性		男性	女性		男性	女性	
10:00-11:00	175	62	31	274	238	122	449	300	154
11:00-12:00	234	95	62	323	305	107	557	400	169
12:00-13:00	226	162	68	384	216	96	610	378	164
13:00-14:00	204	146	76	344	234	130	548	380	206
14:00-15:00	151	114	38	270	127	68	421	241	107
15:00-16:00	355	180	108	378	256	110	733	436	218
16:00-17:00	377	227	103	398	282	106	775	509	209
17:00-18:00	370	265	94	425	242	112	794	508	205
8時間計	2,092	1,251	581	2,796	1,900	851	4,888	3,151	1,432
18:00-19:00	353	331	89	370	343	86	722	674	175
19:00-20:00	340	282	85	331	264	89	671	546	174
10時間計	2,784	1,864	755	3,496	2,507	1,026	6,281	4,371	1,781