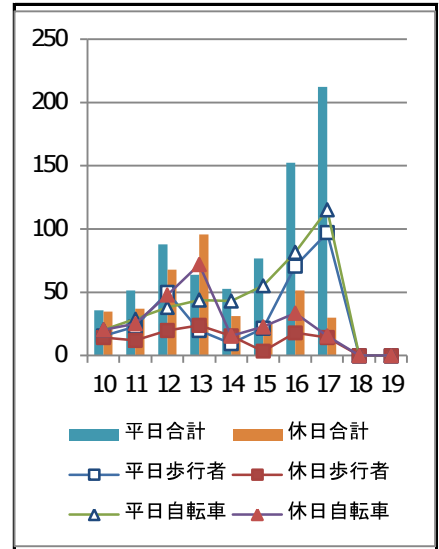


# 商店街通行量調査結果

(H24課題解決支援事業)

ID	商店街(調査地点)
229	北加瀬原町商店会

type
コミュニティ拠点



■平日通行量 調査日 2012/10/2 火 天候 晴れ

(単位:人・台)	方向①			方向②			合計(①+②)		
	歩行者		自転車	歩行者		自転車	歩行者		自転車
	男性	女性		男性	女性		男性	女性	
10:00-11:00	4	4	8	5	4	12	8	7	20
11:00-12:00	4	10	14	4	6	14	7	16	29
12:00-13:00	32	4	16	8	6	22	40	10	38
13:00-14:00	6	6	18	2	6	26	8	12	44
14:00-15:00	2	2	20	4	1	23	6	4	43
15:00-16:00	2	6	28	2	11	28	5	17	55
16:00-17:00	22	12	35	18	19	47	40	31	82
17:00-18:00	44	24	78	16	13	37	60	37	115
8時間計	116	68	218	58	66	209	174	134	426
18:00-19:00	0	0	0	0	0	0	0	0	0
19:00-20:00	0	0	0	0	0	0	0	0	0
10時間計	116	68	218	58	66	209	174	134	426

■休日通行量 調査日 2013/3/2 土 天候 晴れ

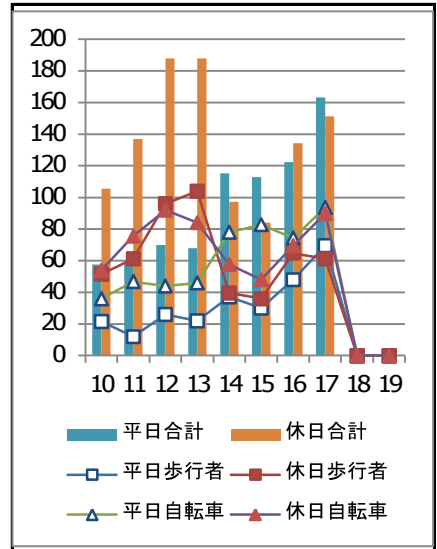
(単位:人・台)	方向①			方向②			合計(①+②)		
	歩行者		自転車	歩行者		自転車	歩行者		自転車
	男性	女性		男性	女性		男性	女性	
10:00-11:00	6	2	7	5	1	13	11	4	20
11:00-12:00	5	0	13	2	5	12	7	5	25
12:00-13:00	4	4	16	4	8	32	8	12	48
13:00-14:00	12	4	24	0	8	48	12	12	72
14:00-15:00	6	6	7	1	2	8	7	8	16
15:00-16:00	1	0	10	2	0	13	4	0	23
16:00-17:00	7	1	19	8	1	14	16	2	34
17:00-18:00	1	6	8	6	1	7	7	7	16
8時間計	42	24	105	29	27	148	72	50	253
18:00-19:00	0	0	0	0	0	0	0	0	0
19:00-20:00	0	0	0	0	0	0	0	0	0
10時間計	42	24	105	29	27	148	72	50	253

# 商店街通行量調査結果

(H24課題解決支援事業)

ID	商店街(調査地点)
230	谷戸福栄会

type
コミュニティ拠点



■平日通行量 調査日 2012/10/2 火 天候 晴れ

(単位: 人・台)	方向①			方向②			合計(①+②)		
	歩行者		自転車	歩行者		自転車	歩行者		自転車
	男性	女性		男性	女性		男性	女性	
10:00-11:00	0	13	14	0	8	22	0	22	36
11:00-12:00	2	6	22	1	2	25	4	8	47
12:00-13:00	6	6	32	14	0	12	20	6	44
13:00-14:00	10	2	20	2	8	26	12	10	46
14:00-15:00	6	8	28	12	11	50	18	19	78
15:00-16:00	5	6	34	7	12	49	12	18	83
16:00-17:00	10	22	37	14	2	37	24	24	74
17:00-18:00	13	22	32	20	14	61	34	36	94
8時間計	52	85	219	71	58	283	123	143	502
18:00-19:00	0	0	0	0	0	0	0	0	0
19:00-20:00	0	0	0	0	0	0	0	0	0
10時間計	52	85	219	71	58	283	123	143	502

■休日通行量 調査日 2013/3/2 土 天候 晴れ

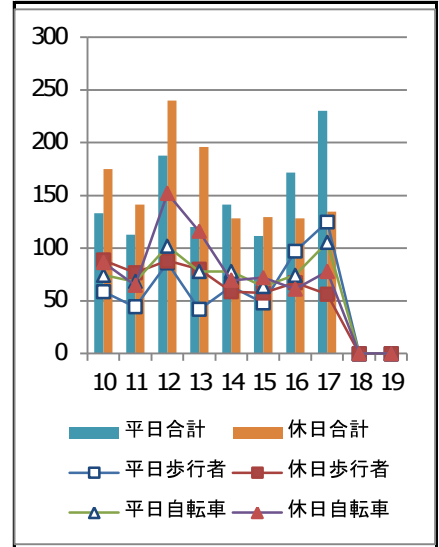
(単位: 人・台)	方向①			方向②			合計(①+②)		
	歩行者		自転車	歩行者		自転車	歩行者		自転車
	男性	女性		男性	女性		男性	女性	
10:00-11:00	23	14	24	8	6	30	31	20	54
11:00-12:00	17	12	35	13	19	41	30	31	76
12:00-13:00	28	20	40	36	12	52	64	32	92
13:00-14:00	40	28	32	28	8	52	68	36	84
14:00-15:00	10	12	28	8	10	30	18	22	58
15:00-16:00	13	5	14	10	8	34	23	13	48
16:00-17:00	16	16	35	20	13	35	36	29	70
17:00-18:00	13	6	44	30	12	46	43	18	90
8時間計	159	113	252	154	88	319	313	201	571
18:00-19:00	0	0	0	0	0	0	0	0	0
19:00-20:00	0	0	0	0	0	0	0	0	0
10時間計	159	113	252	154	88	319	313	201	571

# 商店街通行量調査結果

(H24課題解決支援事業)

ID	商店街(調査地点)
231	南加瀬中央通り商和会

type
コミュニティ拠点



■平日通行量 調査日 2012/10/2 火 天候 曇り時々晴れ

(単位:人・台)	方向①			方向②			合計(①+②)		
	歩行者		自転車	歩行者		自転車	歩行者		自転車
	男性	女性		男性	女性		男性	女性	
10:00-11:00	20	17	38	14	7	36	35	24	74
11:00-12:00	12	7	35	12	13	34	24	20	68
12:00-13:00	20	28	48	30	8	54	50	36	102
13:00-14:00	10	8	40	14	10	38	24	18	78
14:00-15:00	13	16	42	14	20	36	28	36	78
15:00-16:00	10	14	28	8	16	36	18	30	64
16:00-17:00	22	30	30	17	29	44	38	59	74
17:00-18:00	32	23	46	31	38	60	64	61	106
8時間計	139	143	306	141	142	338	280	284	644
18:00-19:00	0	0	0	0	0	0	0	0	0
19:00-20:00	0	0	0	0	0	0	0	0	0
10時間計	139	143	306	141	142	338	280	284	644

■休日通行量 調査日 2013/3/2 土 天候 晴れ

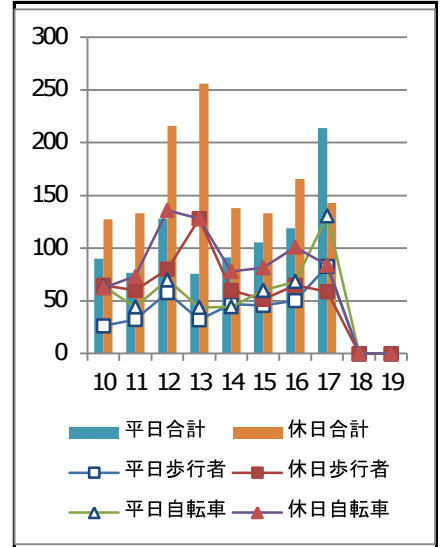
(単位:人・台)	方向①			方向②			合計(①+②)		
	歩行者		自転車	歩行者		自転車	歩行者		自転車
	男性	女性		男性	女性		男性	女性	
10:00-11:00	28	10	36	35	17	50	62	26	86
11:00-12:00	23	10	30	28	17	35	50	26	65
12:00-13:00	20	12	84	24	32	68	44	44	152
13:00-14:00	24	24	64	8	24	52	32	48	116
14:00-15:00	19	8	31	17	14	38	36	23	70
15:00-16:00	19	10	37	17	12	35	36	22	72
16:00-17:00	19	19	38	12	17	23	31	36	61
17:00-18:00	23	8	44	19	6	34	42	14	78
8時間計	175	101	365	159	139	335	334	240	700
18:00-19:00	0	0	0	0	0	0	0	0	0
19:00-20:00	0	0	0	0	0	0	0	0	0
10時間計	175	101	365	159	139	335	334	240	700

# 商店街通行量調査結果

(H24課題解決支援事業)

ID 232	商店街(調査地点) 夢見ヶ崎共栄会
-----------	----------------------

type コミュニティ拠点
------------------



## ■平日通行量

調査日 2012/10/2 火 天候 曇り

(単位:人・台)	方向①			方向②			合計(①+②)		
	歩行者		自転車	歩行者		自転車	歩行者		自転車
	男性	女性		男性	女性		男性	女性	
10:00-11:00	6	8	30	6	6	34	12	14	64
11:00-12:00	10	8	26	8	6	18	18	14	44
12:00-13:00	14	10	36	14	20	34	28	30	70
13:00-14:00	10	2	22	10	10	22	20	12	44
14:00-15:00	18	13	19	7	8	25	25	22	44
15:00-16:00	8	14	35	11	12	25	19	26	60
16:00-17:00	11	14	40	10	16	29	20	30	68
17:00-18:00	17	20	83	22	24	48	38	44	131
8時間計	94	91	291	88	102	235	181	193	526
18:00-19:00	0	0	0	0	0	0	0	0	0
19:00-20:00	0	0	0	0	0	0	0	0	0
10時間計	94	91	291	88	102	235	181	193	526

## ■休日通行量

調査日 2013/3/2 土 天候 晴れ

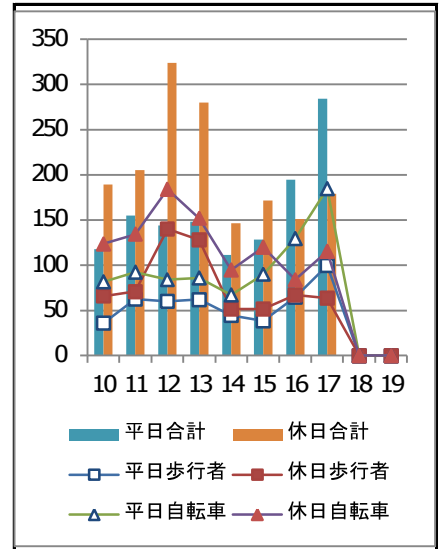
(単位:人・台)	方向①			方向②			合計(①+②)		
	歩行者		自転車	歩行者		自転車	歩行者		自転車
	男性	女性		男性	女性		男性	女性	
10:00-11:00	19	12	26	17	17	36	36	29	62
11:00-12:00	13	13	42	20	13	31	34	26	73
12:00-13:00	28	8	56	28	16	80	56	24	136
13:00-14:00	44	24	76	28	32	52	72	56	128
14:00-15:00	10	16	36	20	14	42	30	30	78
15:00-16:00	17	6	46	17	12	36	34	18	82
16:00-17:00	6	23	49	17	19	52	23	42	101
17:00-18:00	14	7	49	20	17	35	35	24	84
8時間計	151	109	380	168	140	364	319	249	744
18:00-19:00	0	0	0	0	0	0	0	0	0
19:00-20:00	0	0	0	0	0	0	0	0	0
10時間計	151	109	380	168	140	364	319	249	744

# 商店街通行量調査結果

(H24課題解決支援事業)

ID	商店街(調査地点)
233	夢見ヶ崎銀座商店街

type
コミュニティ拠点



■平日通行量 調査日 2012/10/2 火 天候 晴れ

(単位:人・台)	方向①			方向②			合計(①+②)		
	歩行者		自転車	歩行者		自転車	歩行者		自転車
	男性	女性		男性	女性		男性	女性	
10:00-11:00	11	16	49	7	2	32	18	18	82
11:00-12:00	13	23	52	8	18	41	22	41	92
12:00-13:00	16	12	48	14	18	36	30	30	84
13:00-14:00	12	18	44	12	20	42	24	38	86
14:00-15:00	13	12	35	10	10	32	23	22	67
15:00-16:00	4	10	41	6	19	49	10	29	90
16:00-17:00	14	17	62	11	23	67	25	40	130
17:00-18:00	26	23	85	23	28	100	49	50	185
8時間計	110	130	416	91	138	400	200	267	816
18:00-19:00	0	0	0	0	0	0	0	0	0
19:00-20:00	0	0	0	0	0	0	0	0	0
10時間計	110	130	416	91	138	400	200	267	816

■休日通行量 調査日 2013/3/2 土 天候 晴れ

(単位:人・台)	方向①			方向②			合計(①+②)		
	歩行者		自転車	歩行者		自転車	歩行者		自転車
	男性	女性		男性	女性		男性	女性	
10:00-11:00	14	23	59	17	12	65	31	35	124
11:00-12:00	13	19	60	17	22	74	30	41	134
12:00-13:00	32	24	76	40	44	108	72	68	184
13:00-14:00	32	52	96	24	20	56	56	72	152
14:00-15:00	13	17	59	6	16	36	19	32	95
15:00-16:00	8	17	55	13	13	65	22	30	120
16:00-17:00	16	17	48	14	20	36	30	37	84
17:00-18:00	8	14	64	14	26	52	23	41	115
8時間計	137	183	516	146	173	492	283	356	1,008
18:00-19:00	0	0	0	0	0	0	0	0	0
19:00-20:00	0	0	0	0	0	0	0	0	0
10時間計	137	183	516	146	173	492	283	356	1,008

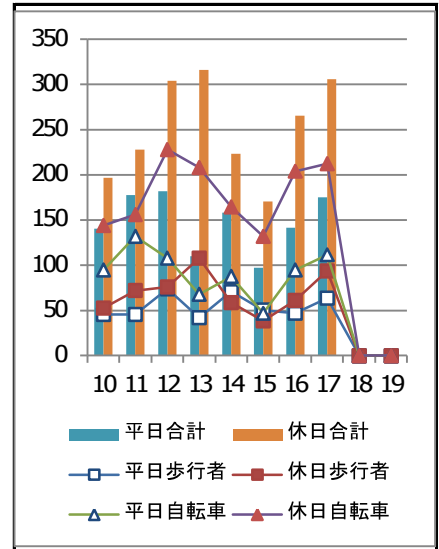


# 商店街通行量調査結果

(H24課題解決支援事業)

ID 234	商店街(調査地点) 南加瀬原町商店会
-----------	-----------------------

type コミュニティ拠点
------------------



■平日通行量 調査日 2012/10/3 水 天候 曇りのち雨

(単位:人・台)	方向①			方向②			合計(①+②)		
	歩行者		自転車	歩行者		自転車	歩行者		自転車
	男性	女性		男性	女性		男性	女性	
10:00-11:00	10	10	42	13	13	53	23	23	95
11:00-12:00	6	17	70	5	18	62	11	35	132
12:00-13:00	20	8	66	20	26	42	40	34	108
13:00-14:00	2	8	30	24	8	38	26	16	68
14:00-15:00	19	23	43	11	18	44	30	41	88
15:00-16:00	8	17	20	10	16	26	18	32	47
16:00-17:00	7	17	37	2	20	58	10	37	95
17:00-18:00	4	30	48	11	19	64	14	49	112
8時間計	76	129	356	96	138	387	172	267	744
18:00-19:00	0	0	0	0	0	0	0	0	0
19:00-20:00	0	0	0	0	0	0	0	0	0
10時間計	76	129	356	96	138	387	172	267	744

■休日通行量 調査日 2013/3/2 土 天候 晴れ

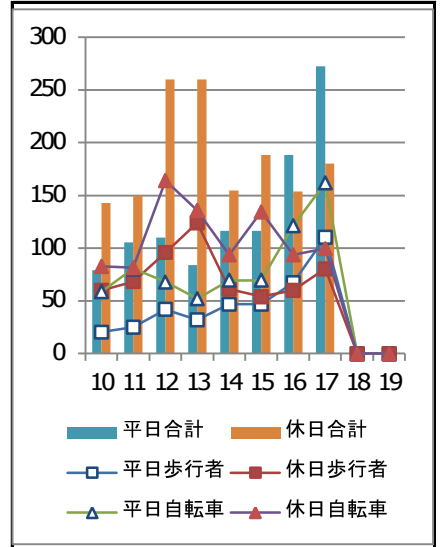
(単位:人・台)	方向①			方向②			合計(①+②)		
	歩行者		自転車	歩行者		自転車	歩行者		自転車
	男性	女性		男性	女性		男性	女性	
10:00-11:00	19	13	73	8	12	71	28	25	144
11:00-12:00	7	26	85	10	29	71	17	55	156
12:00-13:00	24	20	112	12	20	116	36	40	228
13:00-14:00	24	24	136	24	36	72	48	60	208
14:00-15:00	10	22	108	7	20	56	17	42	164
15:00-16:00	7	13	80	8	10	52	16	23	132
16:00-17:00	10	22	103	6	24	101	16	46	204
17:00-18:00	16	38	113	19	20	100	35	59	212
8時間計	116	178	811	95	171	638	211	350	1,449
18:00-19:00	0	0	0	0	0	0	0	0	0
19:00-20:00	0	0	0	0	0	0	0	0	0
10時間計	116	178	811	95	171	638	211	350	1,449

# 商店街通行量調査結果

(H24課題解決支援事業)

ID	商店街(調査地点)
235	小倉上商店会

type
コミュニティ拠点



■平日通行量 調査日 2012/10/2 火 天候 曇り時々晴れ

(単位:人・台)	方向①			方向②			合計(①+②)		
	歩行者		自転車	歩行者		自転車	歩行者		自転車
	男性	女性		男性	女性		男性	女性	
10:00-11:00	6	8	29	4	2	30	10	11	59
11:00-12:00	4	7	40	6	8	41	10	16	80
12:00-13:00	14	10	32	12	6	36	26	16	68
13:00-14:00	6	12	30	2	12	22	8	24	52
14:00-15:00	1	10	35	13	23	35	14	32	70
15:00-16:00	12	11	24	11	13	46	23	24	70
16:00-17:00	16	18	58	20	13	64	36	31	121
17:00-18:00	32	36	73	26	16	89	59	52	162
8時間計	91	112	320	94	94	362	185	206	682
18:00-19:00	0	0	0	0	0	0	0	0	0
19:00-20:00	0	0	0	0	0	0	0	0	0
10時間計	91	112	320	94	94	362	185	206	682

■休日通行量 調査日 2013/3/2 土 天候 晴れ

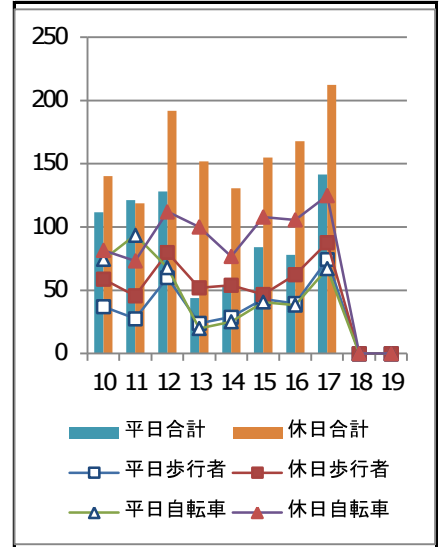
(単位:人・台)	方向①			方向②			合計(①+②)		
	歩行者		自転車	歩行者		自転車	歩行者		自転車
	男性	女性		男性	女性		男性	女性	
10:00-11:00	14	12	52	20	13	31	35	25	83
11:00-12:00	23	7	44	24	14	37	47	22	82
12:00-13:00	24	12	92	44	16	72	68	28	164
13:00-14:00	44	16	48	28	36	88	72	52	136
14:00-15:00	8	8	34	23	22	60	31	30	94
15:00-16:00	17	12	53	13	12	82	30	24	134
16:00-17:00	24	6	46	23	7	48	47	13	94
17:00-18:00	19	22	42	19	20	58	38	42	100
8時間計	174	95	410	194	141	476	368	236	886
18:00-19:00	0	0	0	0	0	0	0	0	0
19:00-20:00	0	0	0	0	0	0	0	0	0
10時間計	174	95	410	194	141	476	368	236	886

# 商店街通行量調査結果

(H24課題解決支援事業)

ID 236	商店街(調査地点) 小倉商栄会
-----------	--------------------

type コミュニティ拠点
------------------



■平日通行量 調査日 2012/10/3 水 天候 曇りのち雨

(単位:人・台)	方向①			方向②			合計(①+②)		
	歩行者		自転車	歩行者		自転車	歩行者		自転車
	男性	女性		男性	女性		男性	女性	
10:00-11:00	4	12	26	6	16	48	10	28	74
11:00-12:00	11	2	56	7	7	37	18	10	94
12:00-13:00	8	22	30	14	16	38	22	38	68
13:00-14:00	8	6	10	4	6	10	12	12	20
14:00-15:00	4	14	13	6	5	12	10	19	25
15:00-16:00	12	13	18	12	6	23	24	19	41
16:00-17:00	10	11	17	7	12	22	17	23	38
17:00-18:00	20	17	26	23	14	41	43	31	67
8時間計	76	98	197	79	82	230	155	180	428
18:00-19:00	0	0	0	0	0	0	0	0	0
19:00-20:00	0	0	0	0	0	0	0	0	0
10時間計	76	98	197	79	82	230	155	180	428

■休日通行量 調査日 2013/3/2 土 天候 晴れ

(単位:人・台)	方向①			方向②			合計(①+②)		
	歩行者		自転車	歩行者		自転車	歩行者		自転車
	男性	女性		男性	女性		男性	女性	
10:00-11:00	12	10	46	16	22	36	28	31	82
11:00-12:00	10	17	36	10	10	37	19	26	73
12:00-13:00	28	24	76	20	8	36	48	32	112
13:00-14:00	12	12	52	4	24	48	16	36	100
14:00-15:00	13	13	46	12	16	31	25	29	77
15:00-16:00	14	8	62	14	10	46	29	18	108
16:00-17:00	12	22	60	13	16	46	25	37	106
17:00-18:00	12	30	58	22	24	67	34	54	125
8時間計	113	136	435	110	128	347	224	264	782
18:00-19:00	0	0	0	0	0	0	0	0	0
19:00-20:00	0	0	0	0	0	0	0	0	0
10時間計	113	136	435	110	128	347	224	264	782

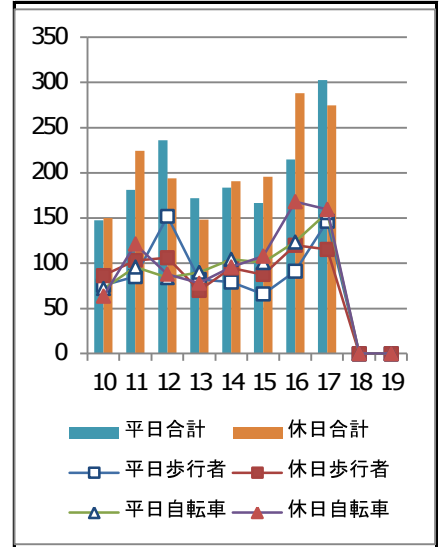


# 商店街通行量調査結果

(H24課題解決支援事業)

ID 237	商店街(調査地点) 鹿島田商店会
-----------	---------------------

type 地域拠点
--------------



■平日通行量 調査日 2012/10/4 木 天候 晴れ

(単位:人・台)	方向①			方向②			合計(①+②)		
	歩行者		自転車	歩行者		自転車	歩行者		自転車
	男性	女性		男性	女性		男性	女性	
10:00-11:00	16	42	43	8	10	29	24	52	72
11:00-12:00	10	31	55	12	32	41	22	64	96
12:00-13:00	58	20	28	42	32	56	100	52	84
13:00-14:00	16	30	48	14	22	42	30	52	90
14:00-15:00	13	22	60	14	30	44	28	52	104
15:00-16:00	14	17	55	11	24	46	25	41	101
16:00-17:00	13	23	55	24	31	68	37	54	124
17:00-18:00	16	36	58	43	52	98	59	88	156
8時間計	156	220	402	169	233	424	324	453	827
18:00-19:00	0	0	0	0	0	0	0	0	0
19:00-20:00	0	0	0	0	0	0	0	0	0
10時間計	156	220	402	169	233	424	324	453	827

■休日通行量 調査日 2012/10/8 月・祝 天候 晴れ

(単位:人・台)	方向①			方向②			合計(①+②)		
	歩行者		自転車	歩行者		自転車	歩行者		自転車
	男性	女性		男性	女性		男性	女性	
10:00-11:00	30	20	35	23	13	29	53	34	64
11:00-12:00	37	22	58	29	16	64	66	37	121
12:00-13:00	36	20	26	36	14	62	72	34	88
13:00-14:00	32	12	38	8	18	40	40	30	78
14:00-15:00	31	20	47	24	19	49	55	40	96
15:00-16:00	24	22	50	24	18	58	48	40	108
16:00-17:00	31	31	78	22	36	90	53	67	168
17:00-18:00	18	28	85	36	34	74	54	61	160
8時間計	240	175	417	201	168	466	441	342	882
18:00-19:00	0	0	0	0	0	0	0	0	0
19:00-20:00	0	0	0	0	0	0	0	0	0
10時間計	240	175	417	201	168	466	441	342	882