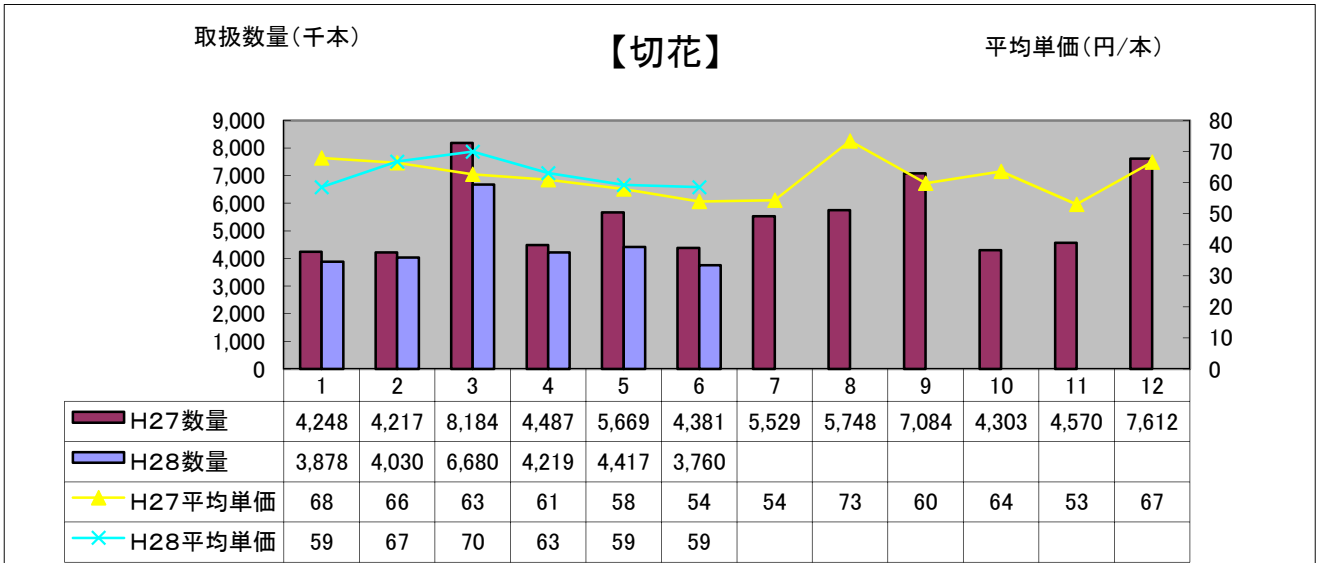


平成28年6月 花き部 種類別市況



・・・市況の概況・・・

梅雨の影響も少なく、作柄も良かったため、入荷量は増えました。しかしながら価格も高い状態で推移しました。

・・・主要品目の市況の概況・・・

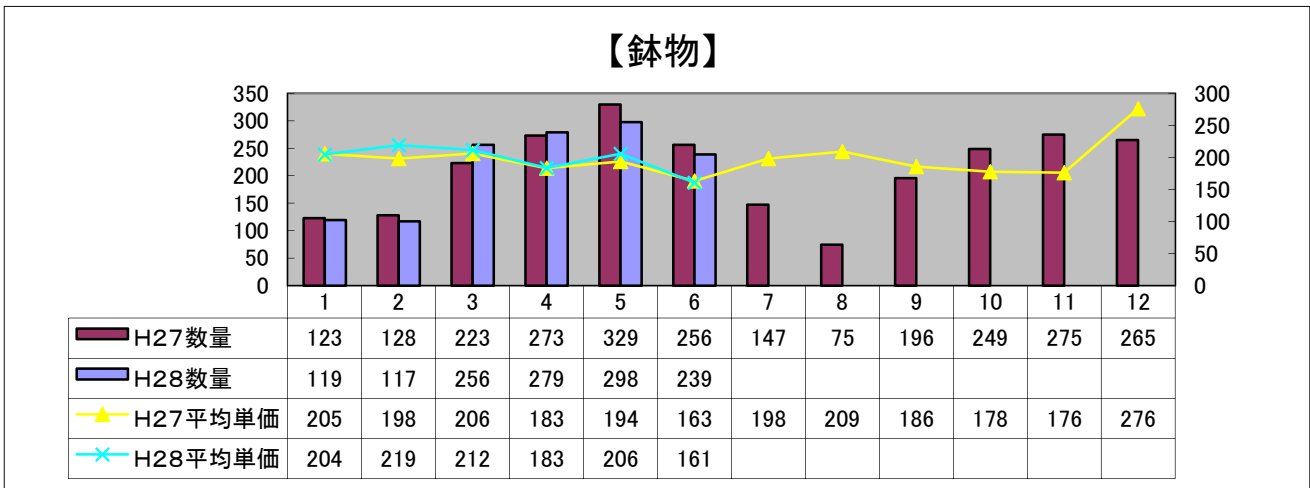
キクは、愛知県・長崎県が主要産地です。作柄が良く、入荷量は増えました。しかしながら価格は高く推移しました。

バラは、群馬県・愛知県が主要産地です。作柄が良くなく、入荷量は大幅に減りました。したがって価格は大幅に高く推移しました。

カーネーションは、長野県・愛知県が主要産地です。作柄が良く、入荷量はやや増えました。しかしながら価格は大幅に高く推移しました。

かすみ草は、福島県が主要産地です。作柄が大変に良く、入荷量は大幅に増えました。したがって価格は大幅に安く推移しました。

グラジオラスは、茨城県が主要産地です。作柄が大変に良く、入荷量は大幅に増えました。したがって価格は安く推移しました。



・・・市況の概況・・・

気温の変動が大きかったですが作柄は良く、入荷量は前年並みとなりました。しかしながら価格は安い状態で推移しました。

・・・主要品目の市況の概況・・・

ベゴニアは、神奈川県・茨城県が主要産地です。作柄が良く、入荷量は増えました。しかしながら価格は高く推移しました。