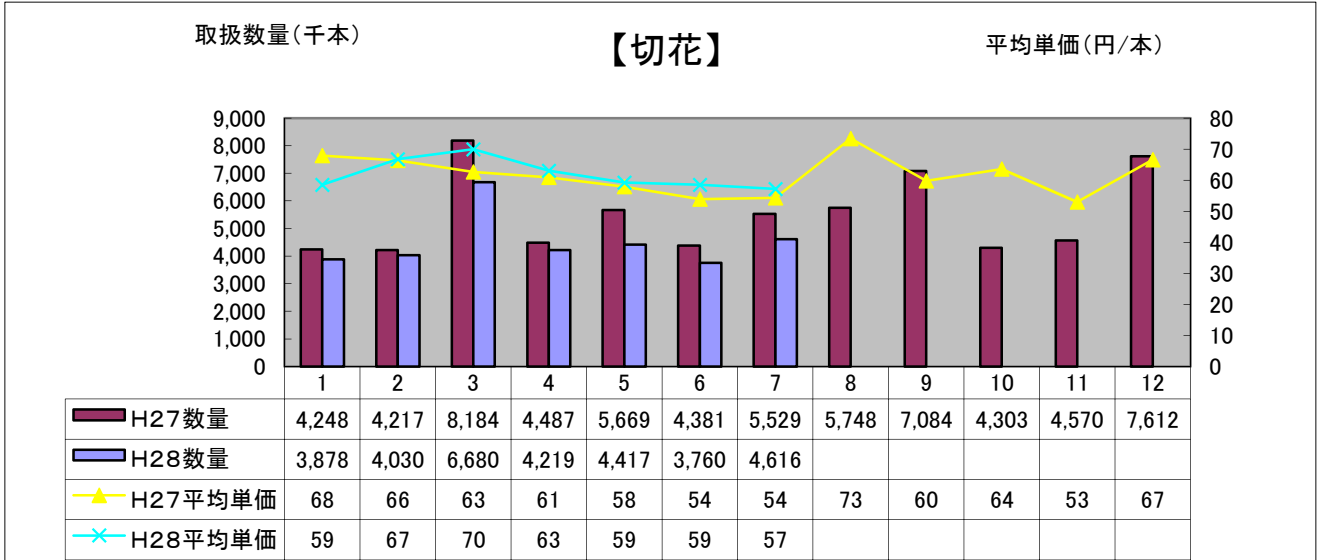


平成28年7月 花き部 種類別市況



・・・市況の概況・・・

東北方面からの出荷も順調で作柄も良く、入荷量は増えました。しかしながら価格は高く推移しました。

・・・主要品目の市況の概況・・・

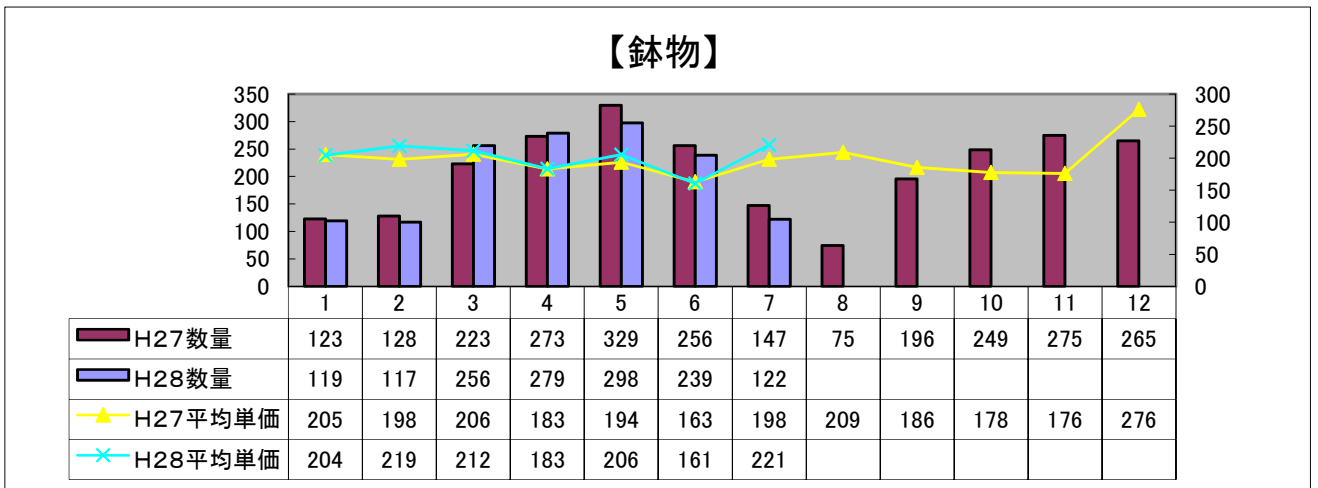
キクは、愛知県・群馬県・長野県が主要産地です。作柄が良く、入荷量は昨年並みでした。しかしながら価格は高く推移しました。

バラは、群馬県・愛知県が主要産地です。作柄が良くなく、入荷量は大幅に減りました。したがって価格は高く推移しました。

カーネーションは、千葉県・愛知県が主要産地です。作柄が良く、入荷量はやや増えました。したがって価格は安く推移しました。

かすみ草は、福島県が主要産地です。作柄が良くなく、入荷量は減りました。しかしながら価格は安く推移しました。

鉄砲ゆりは、福島県が主要産地です。作柄が良くなく、入荷量は減りました。したがって価格はやや高く推移しました。



・・・市況の概況・・・

曇りの日が多く作柄が良くなく、入荷量は大幅に減りました。したがって価格は大幅に高く推移しました。

・・・主要品目の市況の概況・・・

ポトスは、愛知県が主要産地です。作柄が良くなく、入荷量は大幅に減りました。しかしながら価格は大幅に安く推移しました。