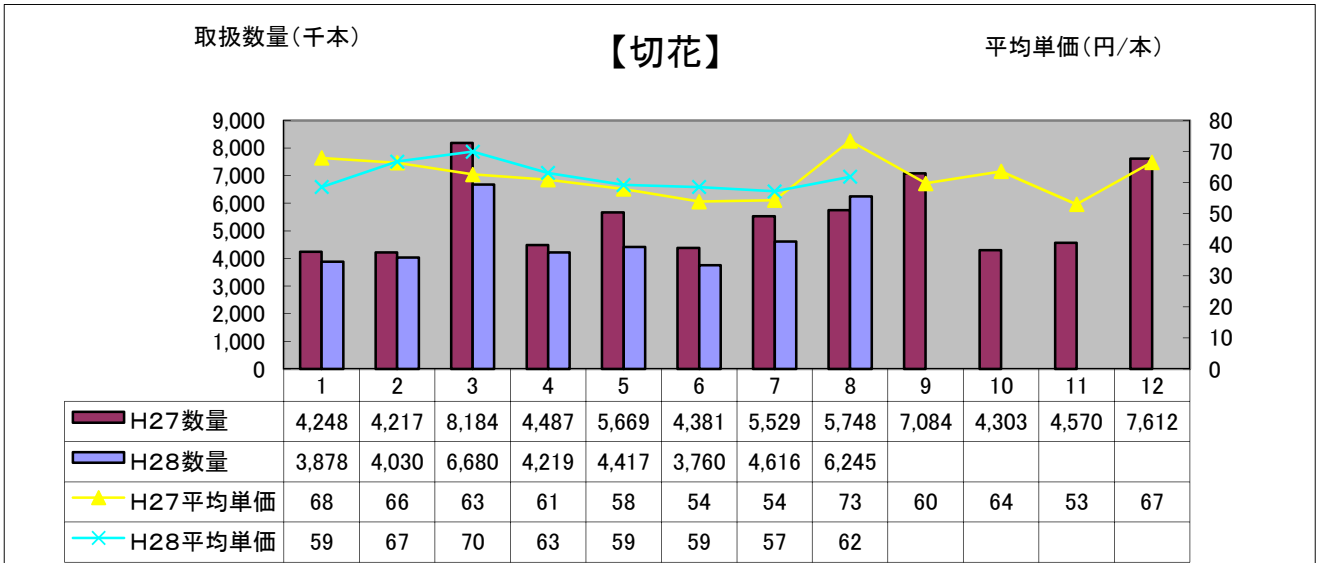


平成28年8月 花き部 種類別市況



・・・市況の概況・・・

高冷地からの出荷が順調で作柄も良く、入荷量は大幅に増えました。したがって価格は大幅に安く推移しました。

・・・主要品目の市況の概況・・・

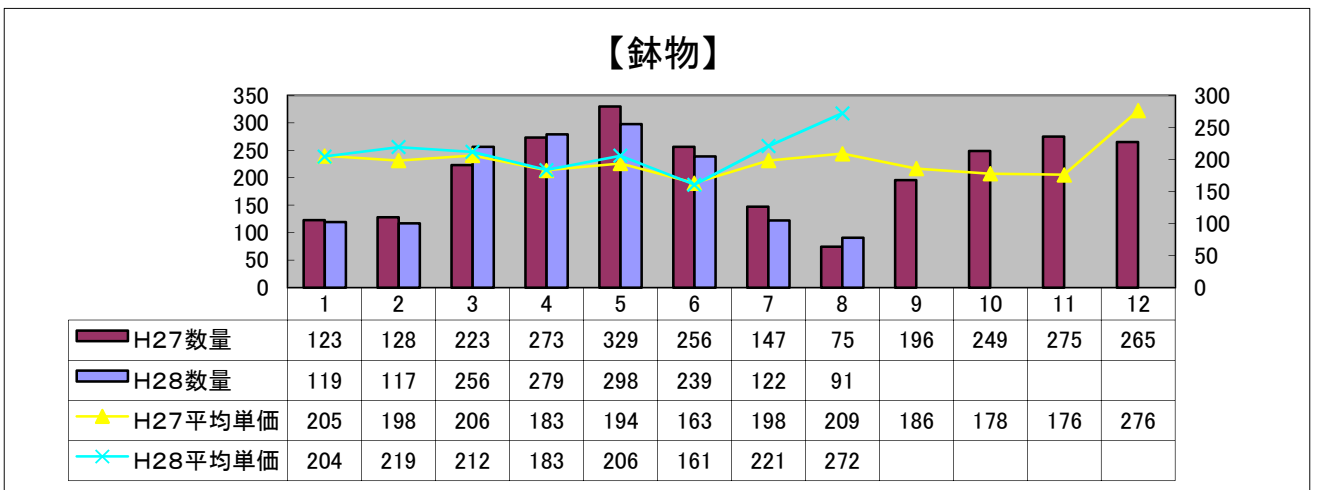
キクは、愛知県・長野県が主要産地です。作柄が良く、入荷量は大幅に増えました。したがって価格は大幅に安く推移しました。

小菊は、福島県・茨城県が主要産地です。作柄が大変に良く、入荷量は大幅に増えました。したがって価格は大幅に安く推移しました。

バラは、山形県・群馬県・愛知県が主要産地です。作柄が良く、入荷量は増えました。したがって価格は安く推移しました。

カーネーションは、長野県が主要産地です。作柄が良く、入荷量は大幅に増えました。しかしながら価格はやや高く推移しました。

リンドウは、岩手県・山形県が主要産地です。作柄が良く、入荷量は増えました。したがって価格は大幅に安く推移しました。



・・・市況の概況・・・

台風等の影響も少なく作柄も順調で、入荷量は大幅に増えました。しかしながら価格は大幅に高く推移しました。

・・・主要品目の市況の概況・・・

ポトスは、静岡県・愛知県が主要産地です。作柄が良く、入荷量は大幅に増えました。しかしながら価格は大幅に高く推移しました。