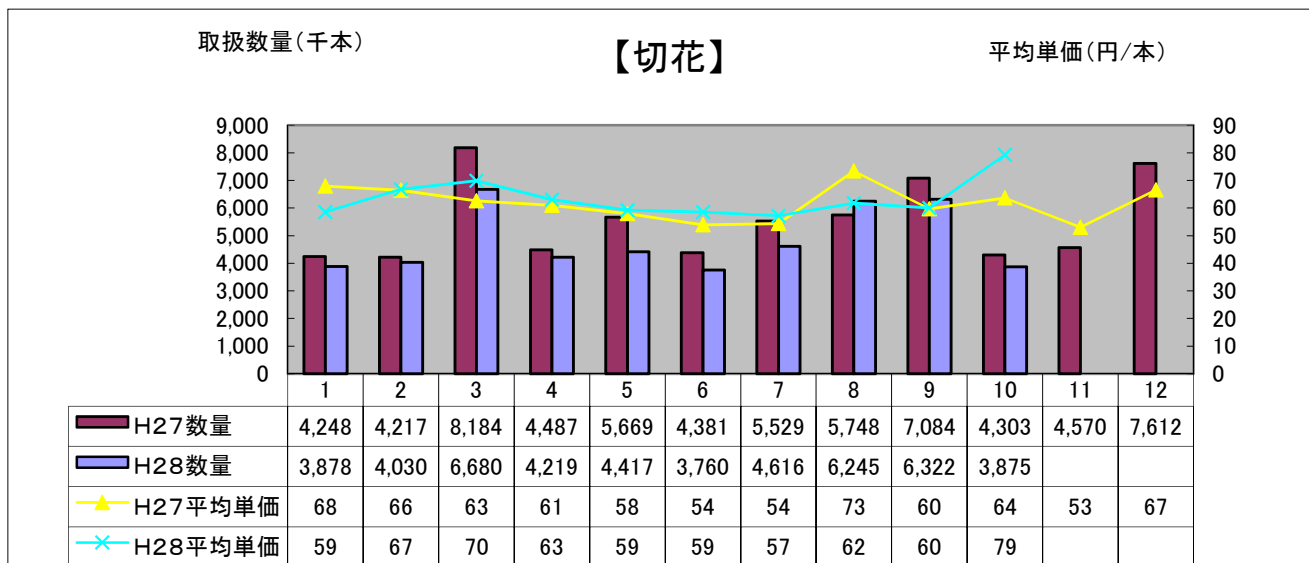


平成28年10月 花き部 種類別市況



・・・市況の概況・・・

天候の影響から作柄が悪く、入荷量はやや減りました。したがって価格は大幅に高く推移しました。

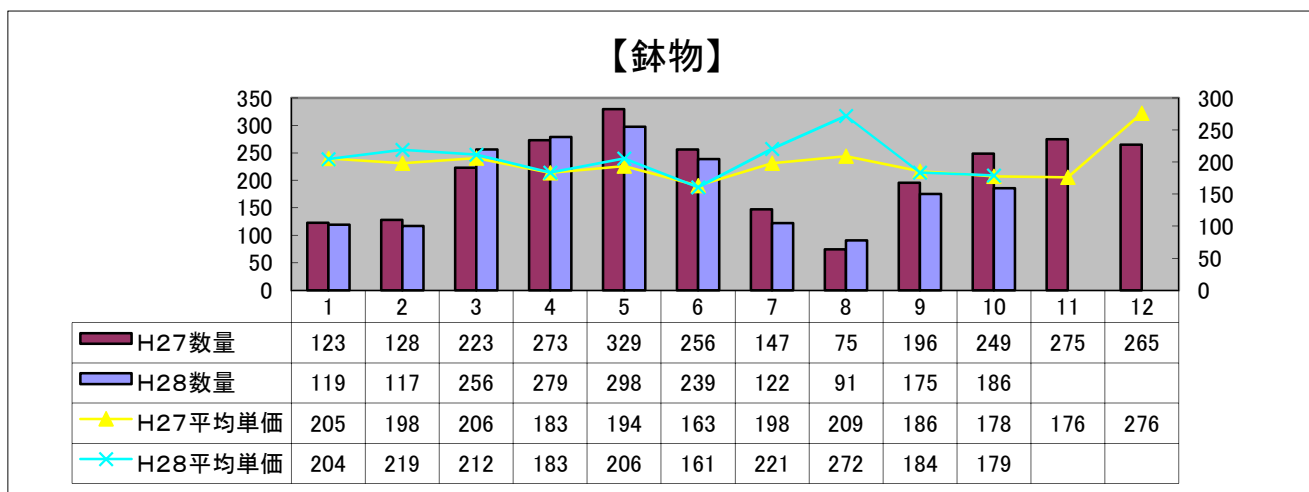
・・・主要品目の市況の概況・・・

キクは、愛知県・長崎県が主要産地です。作柄が悪く、入荷量は大幅に減りました。したがって価格は大幅に高く推移しました。

バラは、群馬県・愛知県が主要産地です。作柄が悪く、入荷量はやや減りました。したがって価格は大幅に高く推移しました。

カーネーションは、千葉県が主要産地です。作柄が良く、入荷量はやや増えました。しかしながら価格はやや高く推移しました。

かすみ草は、福島県・熊本県が主要産地です。作柄が良く、入荷量は増えました。したがって価格はやや安く推移しました。



・・・市況の概況・・・

9月の台風や曇天の影響から作柄が大変に悪く、入荷量は大幅に減りました。しかしながら価格は昨年並みで推移しました。

・・・主要品目の市況の概況・・・

カニ葉サボテンは、埼玉県が主要産地です。作柄が悪く、入荷量は大幅に減りました。したがって価格は高く推移しました。