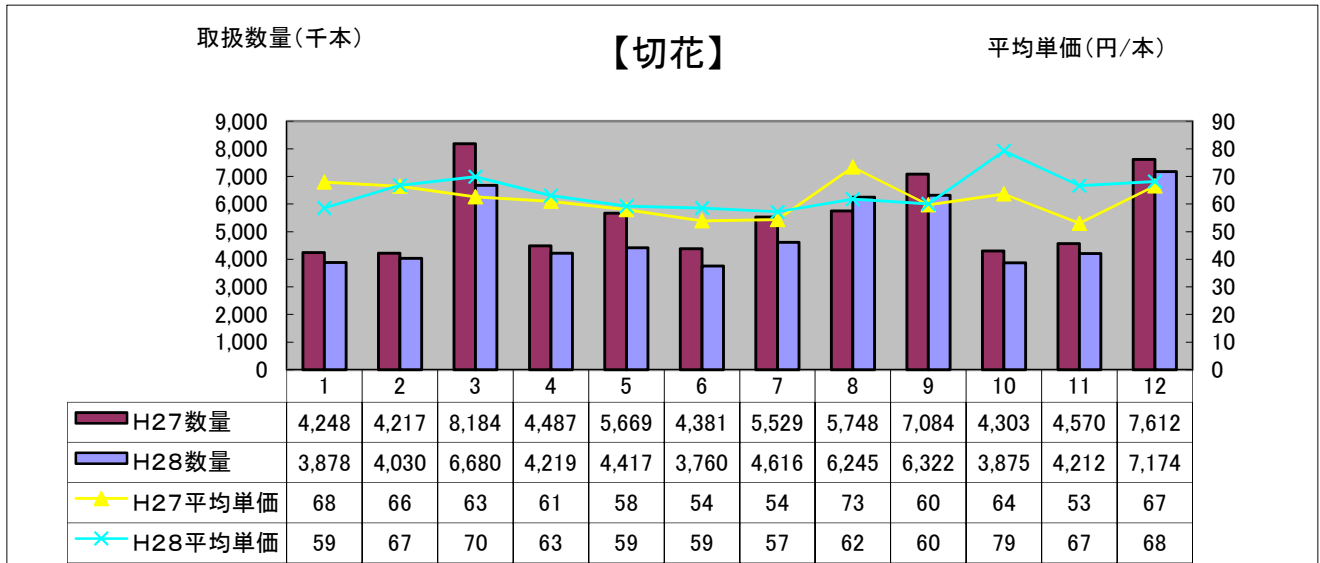


平成28年12月 花き部 種類別市況



・・・市況の概況・・・

生育の順調な品目と大幅に遅れる品目がはっきりしていましたが、入荷量はやや増えました。しかしながら価格はやや高く推移しました。

・・・主要品目の市況の概況・・・

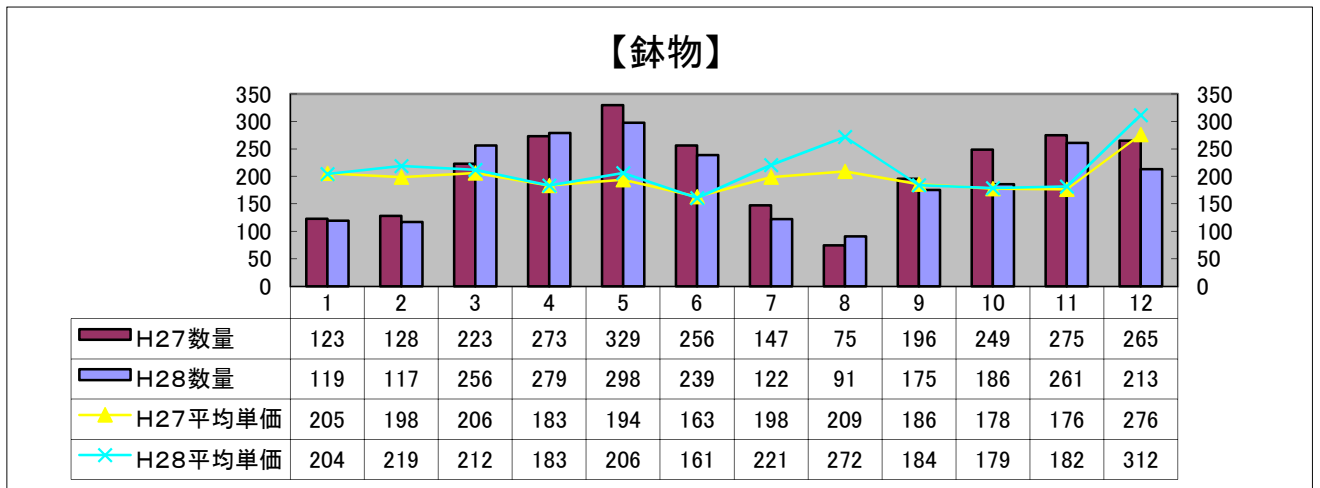
キクは、愛知県・長崎県・沖縄県が主要産地です。作柄が良く、入荷量は昨年並みとなりました。しかしながら価格はやや高く推移しました。

小菊は、沖縄県が主要産地です。作柄が大変に良く、入荷量は大幅に増えました。したがって価格は安く推移しました。

バラは、群馬県・愛知県が主要産地です。作柄が良く、入荷量はやや増えました。したがって価格はやや安く推移しました。

カーネーションは、千葉県・愛知県が主要産地です。作柄が良くなく、入荷量は減りました。したがって価格はやや高く推移しました。

かすみ草は、熊本県・和歌山県が主要産地です。作柄が大変に悪く、入荷量は大幅に減りました。したがって価格は大幅に高く推移しました。



・・・市況の概況・・・

生育の遅れから作柄が良くなく、入荷量は大幅に減りました。したがって価格は大幅に高く推移しました。

・・・主要品目の市況の概況・・・

シクラメンは、埼玉県・神奈川県が主要産地です。作柄が良くなく、入荷量は大幅に減りました。したがって価格は大幅に高く推移しました。