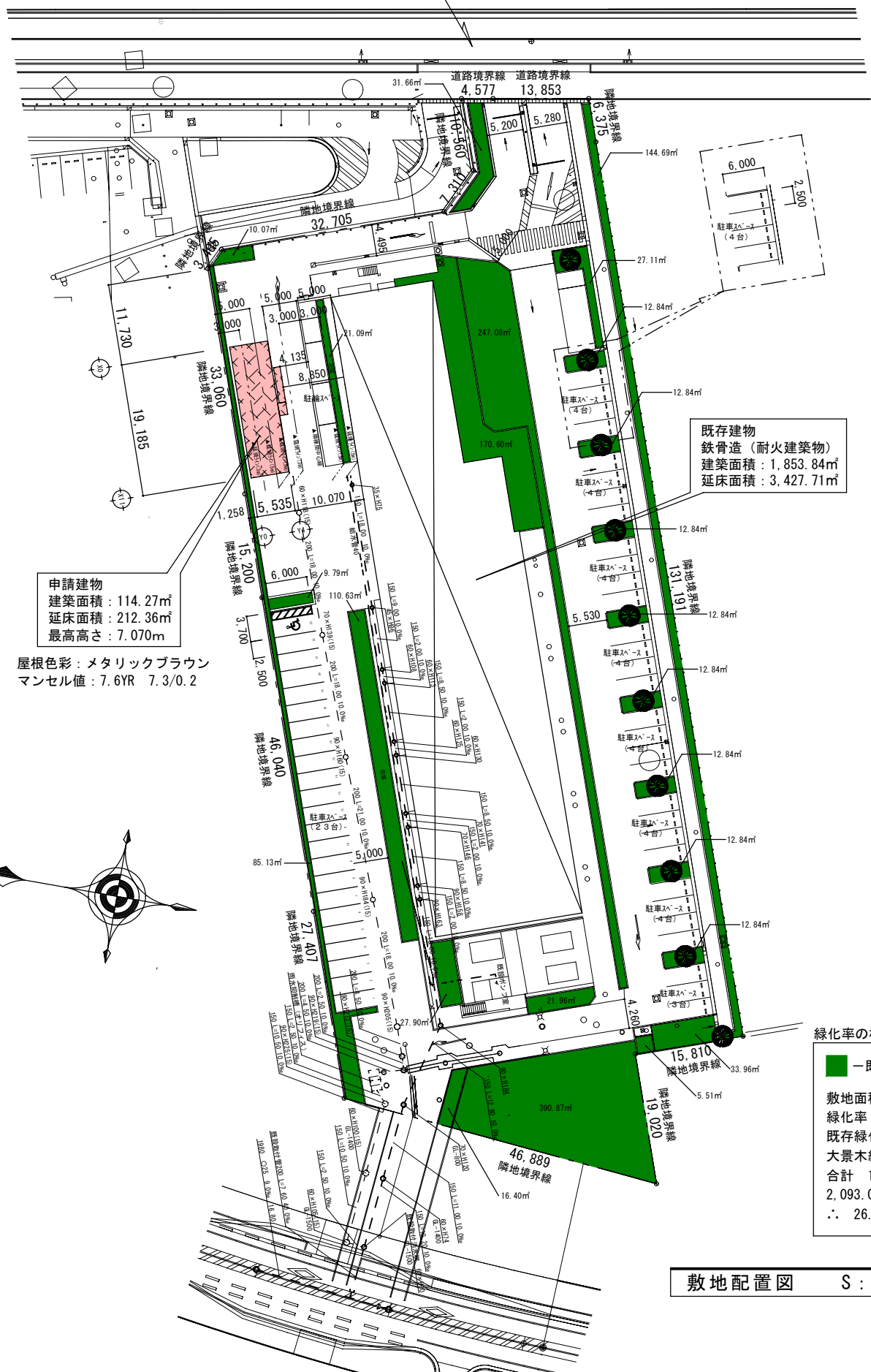


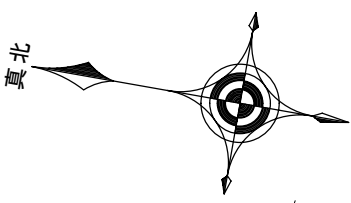
法42条1項4号  
位置指定道路  
(川崎市指令ま情報指 第1809号)



申請建物  
建築面積 : 114.27㎡  
延床面積 : 212.36㎡  
最高高さ : 7.070m

屋根色彩 : メタリックブラウン  
マンセル値 : 7.6YR 7.3/0.2

既存建物  
鉄骨造 (耐火建築物)  
建築面積 : 1,853.84㎡  
延床面積 : 3,427.71㎡

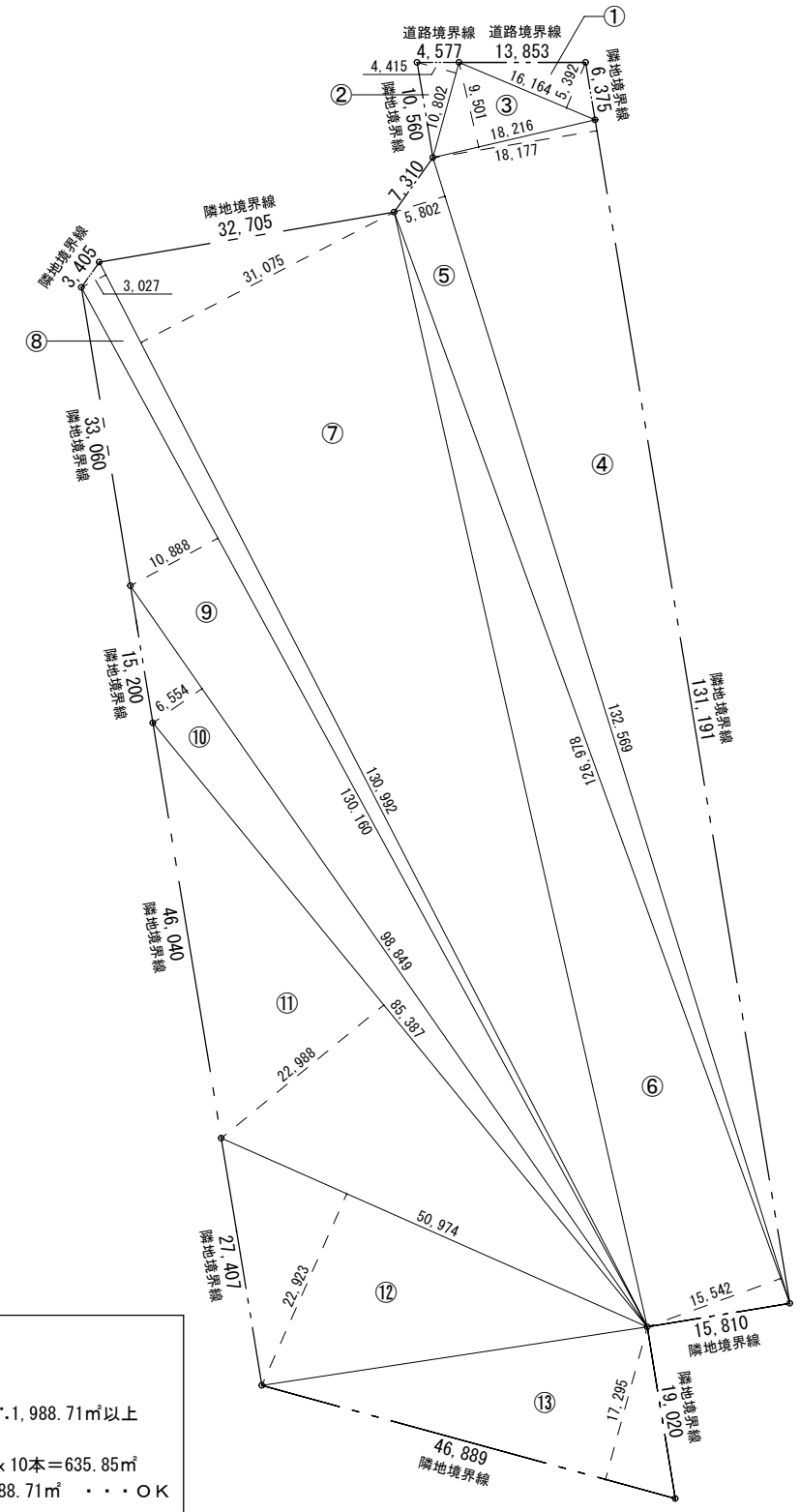


緑化率の検討

■ 既存緑地部分

敷地面積 : 7,954.83㎡  
 緑化率 : 7,954.83㎡ × 25% = 1,988.7075 ∴ 1,988.71㎡以上  
 既存緑化面積 : 1,457.17㎡  
 大景木緑化 (H9m, 10本) : 4.5 × 4.5 × 3.14 × 10本 = 635.85㎡  
 合計 1,457.17 + 635.85 = 2,093.02 ≧ 1,988.71㎡ ∴ OK  
 2,093.02 ÷ 7,954.83 = 0.26311  
 ∴ 26.31% ≧ 25% ∴ OK

敷地配置図 S : 1/800



求積表

①	16.164 × 5.392 =	87.156
②	10.802 × 4.415 =	47.690
③	18.216 × 9.501 =	173.070
④	131.191 × 18.177 =	2,384.658
⑤	132.569 × 5.802 =	769.165
⑥	126.978 × 15.542 =	1,973.492
⑦	130.992 × 31.075 =	4,070.576
⑧	130.992 × 3.027 =	396.512
⑨	130.160 × 10.888 =	1,417.182
⑩	98.849 × 6.554 =	647.856
⑪	85.387 × 22.988 =	1,962.876
⑫	50.974 × 22.923 =	1,168.477
⑬	46.889 × 17.295 =	810.945
倍面積		15,909.655
面積		7,954.827
敷地面積		7,954.83㎡

敷地求積図 S : 1/800

年月日	変更事項	チェック

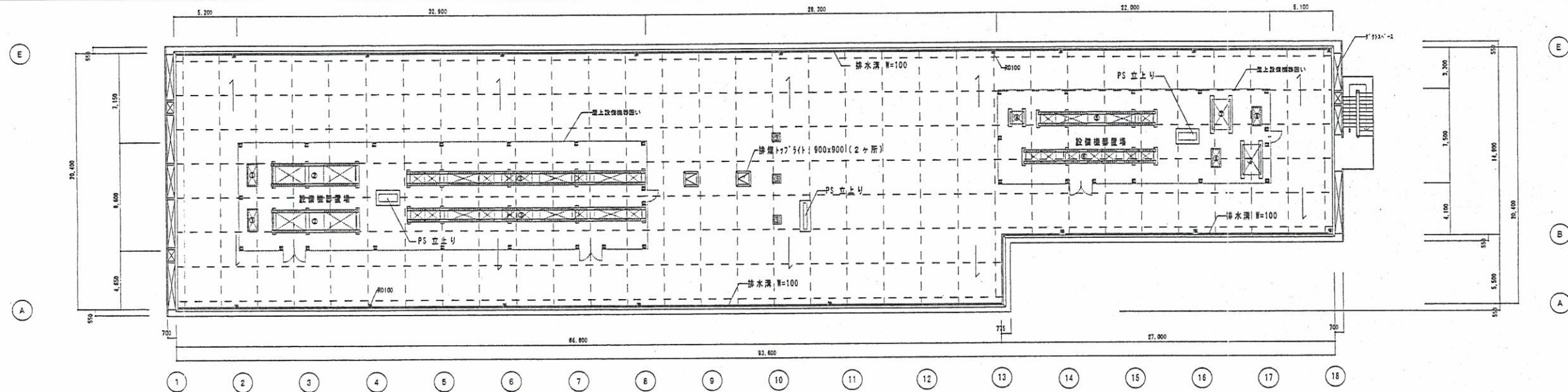
(株) 内藤ハウス  
 内藤ハウス一級建築士事務所  
 都知事登録 第17140号  
 一級建築士登録第214698号 吉井 肇

承認	設計担当	営業担当
	佐々木	武井

工事名	(仮称) かわさき新産業創造センター実験棟増築工事	
図面名	敷地配置図, 敷地求積図	日付
縮尺	1/800	11.03.28

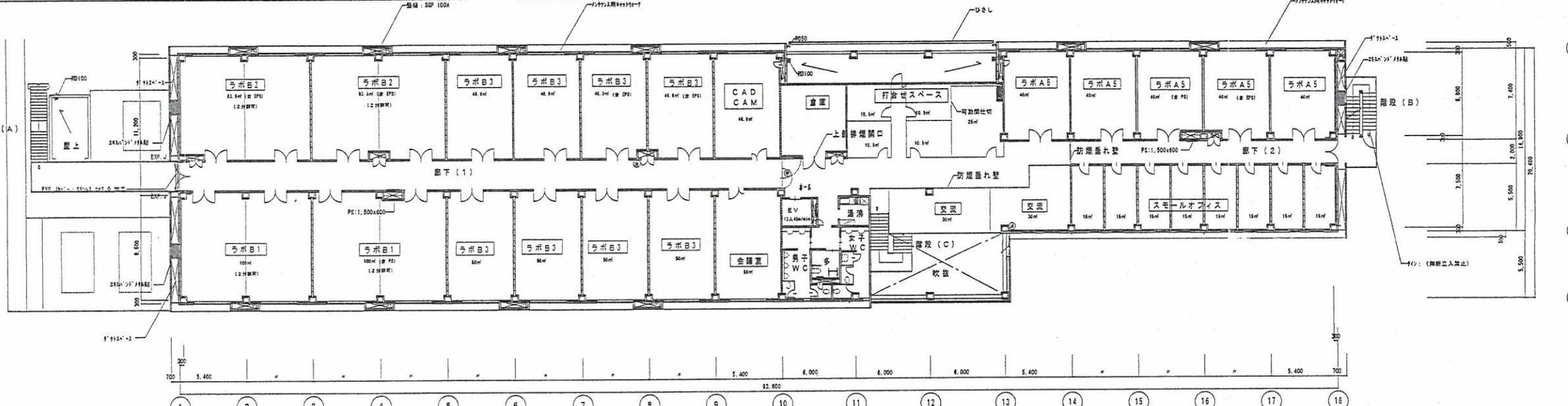
01 屋根平面図

種別	寸法 (W×D×H)	数量
①	900×1,800×400	2
②	1,100×200×400×3分厚	2
③	H=200×200×1,000×2分厚	1
④	H=200×200×1,000×2分厚	2
⑤	H=200×200×1,000×2分厚	1
⑥	H=200×200×1,000×2分厚	1
⑦	H=200×200×1,000×2分厚	1
⑧	H=200×200×1,000×2分厚	2
⑨	H=200×200×1,000×2分厚	2
⑩	H=200×200×1,000×2分厚	2
⑪	H=200×200×1,000×2分厚	2
⑫	H=200×200×1,000×2分厚	2
⑬	H=200×200×1,000×2分厚	2
⑭	H=200×200×1,000×2分厚	2
⑮	H=200×200×1,000×2分厚	2
⑯	H=200×200×1,000×2分厚	2
⑰	H=200×200×1,000×2分厚	2
⑱	H=200×200×1,000×2分厚	2
⑲	H=200×200×1,000×2分厚	2
⑳	H=200×200×1,000×2分厚	2
㉑	H=200×200×1,000×2分厚	2
㉒	H=200×200×1,000×2分厚	2
㉓	H=200×200×1,000×2分厚	2
㉔	H=200×200×1,000×2分厚	2
㉕	H=200×200×1,000×2分厚	2
㉖	H=200×200×1,000×2分厚	2
㉗	H=200×200×1,000×2分厚	2
㉘	H=200×200×1,000×2分厚	2
㉙	H=200×200×1,000×2分厚	2
㉚	H=200×200×1,000×2分厚	2
㉛	H=200×200×1,000×2分厚	2
㉜	H=200×200×1,000×2分厚	2
㉝	H=200×200×1,000×2分厚	2
㉞	H=200×200×1,000×2分厚	2
㉟	H=200×200×1,000×2分厚	2
㊱	H=200×200×1,000×2分厚	2
㊲	H=200×200×1,000×2分厚	2
㊳	H=200×200×1,000×2分厚	2
㊴	H=200×200×1,000×2分厚	2
㊵	H=200×200×1,000×2分厚	2
㊶	H=200×200×1,000×2分厚	2
㊷	H=200×200×1,000×2分厚	2
㊸	H=200×200×1,000×2分厚	2
㊹	H=200×200×1,000×2分厚	2
㊺	H=200×200×1,000×2分厚	2
㊻	H=200×200×1,000×2分厚	2
㊼	H=200×200×1,000×2分厚	2
㊽	H=200×200×1,000×2分厚	2
㊾	H=200×200×1,000×2分厚	2
㊿	H=200×200×1,000×2分厚	2



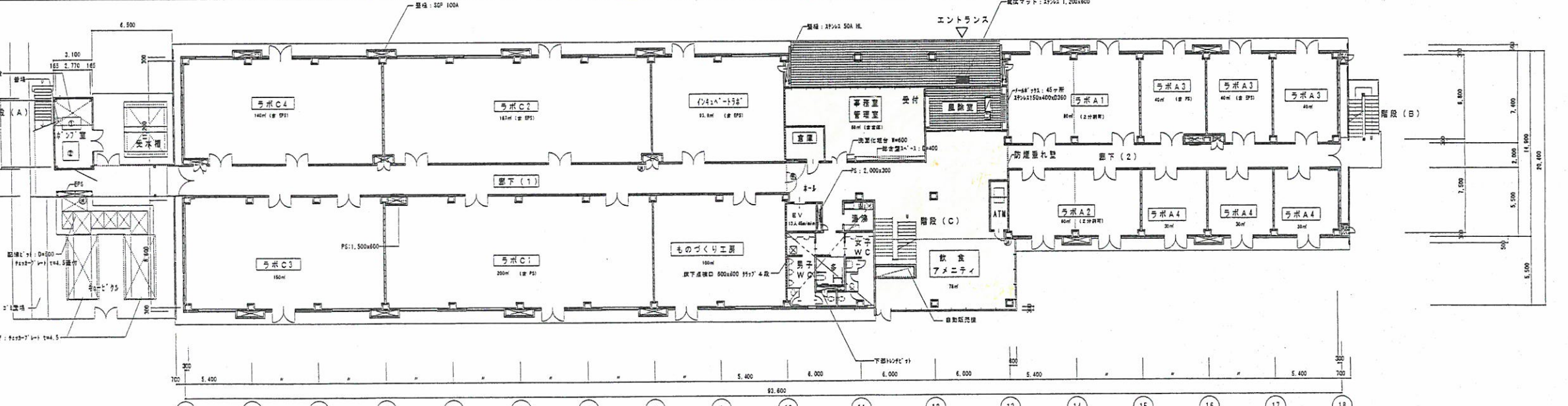
02 2階平面図

種別	寸法 (W×D×H)	数量
①	1,500×1,800×200	1
②	1,500×1,300×200	1



03 1階平面図

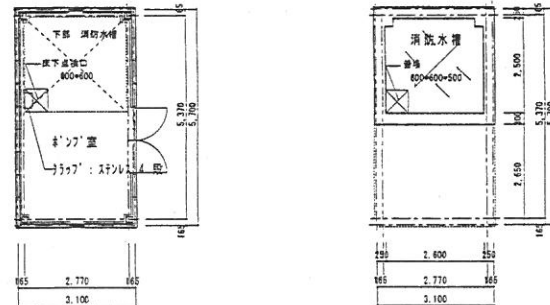
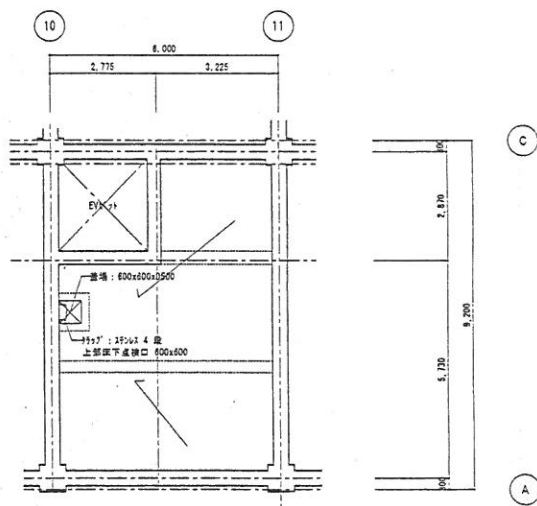
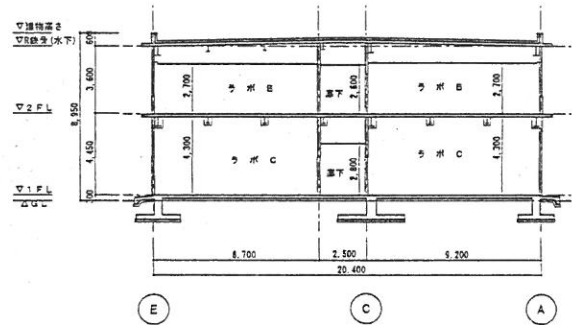
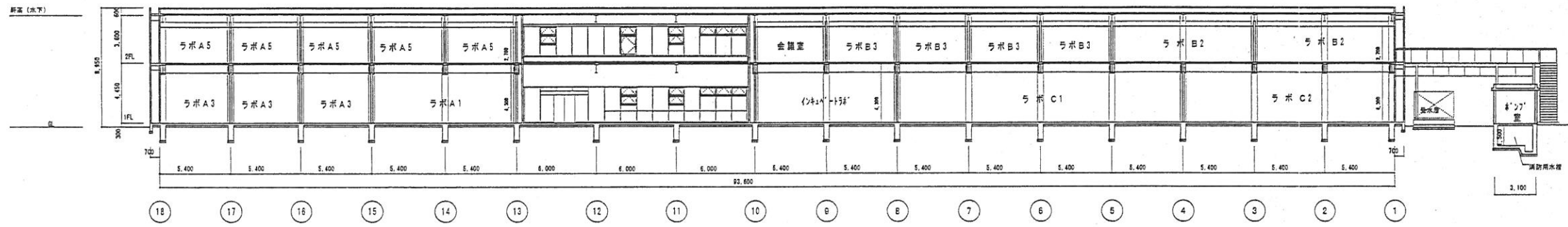
種別	寸法 (W×D×H)	数量
①	1,500×1,800×200	1
②	1,500×1,300×200	1



種別	寸法 (W×D×H)	数量
①	1,500×1,800×200	1
②	1,500×1,300×200	1

<p>凡例</p> <p>◎ : 特定防火設備 (常時開放型運動)</p> <p>○ : 法2条第9号26に規定する防火設備</p>	<p>■ : 軽集約コンクリートパネル t=125</p> <p>■ : 防火区画閉鎖仕切壁 (1h耐火 LFR-1A0)</p> <p>■ : 遮音構造仕切壁 (遮音 L3-A0)</p> <p>■ : 一辺閉鎖仕切壁 (LR-A, AA, B, BB)</p>	<p>■ : 屋内消火栓 (消火器*付付 設置工事)</p> <p>○ : 消火器*付付 (消火器は別途)</p>	<p>SOWA 株式会社 和技術研究所</p> <p>東京都目黒区三田2丁目7番16号</p> <p>TEL 03-3773-1101</p> <p>FAX 03-5740-6882</p> <p>一部事務所 (東京都) 豊島区 3-8-8 豊島</p> <p>一部事務所 (東京都) 豊島区 2-3-6 豊島</p>	<p>工事名 仮称新産業創造支援施設新築工事</p> <p>図名 2階平面図</p> <p>川崎市まちづくり局施設整備部</p> <p>一級建築士登録第124207号</p> <p>更科 正二</p>	<p>日付</p> <p>縮尺 1/200</p> <p>図番 A-11</p>
--	--	---	---	--	--





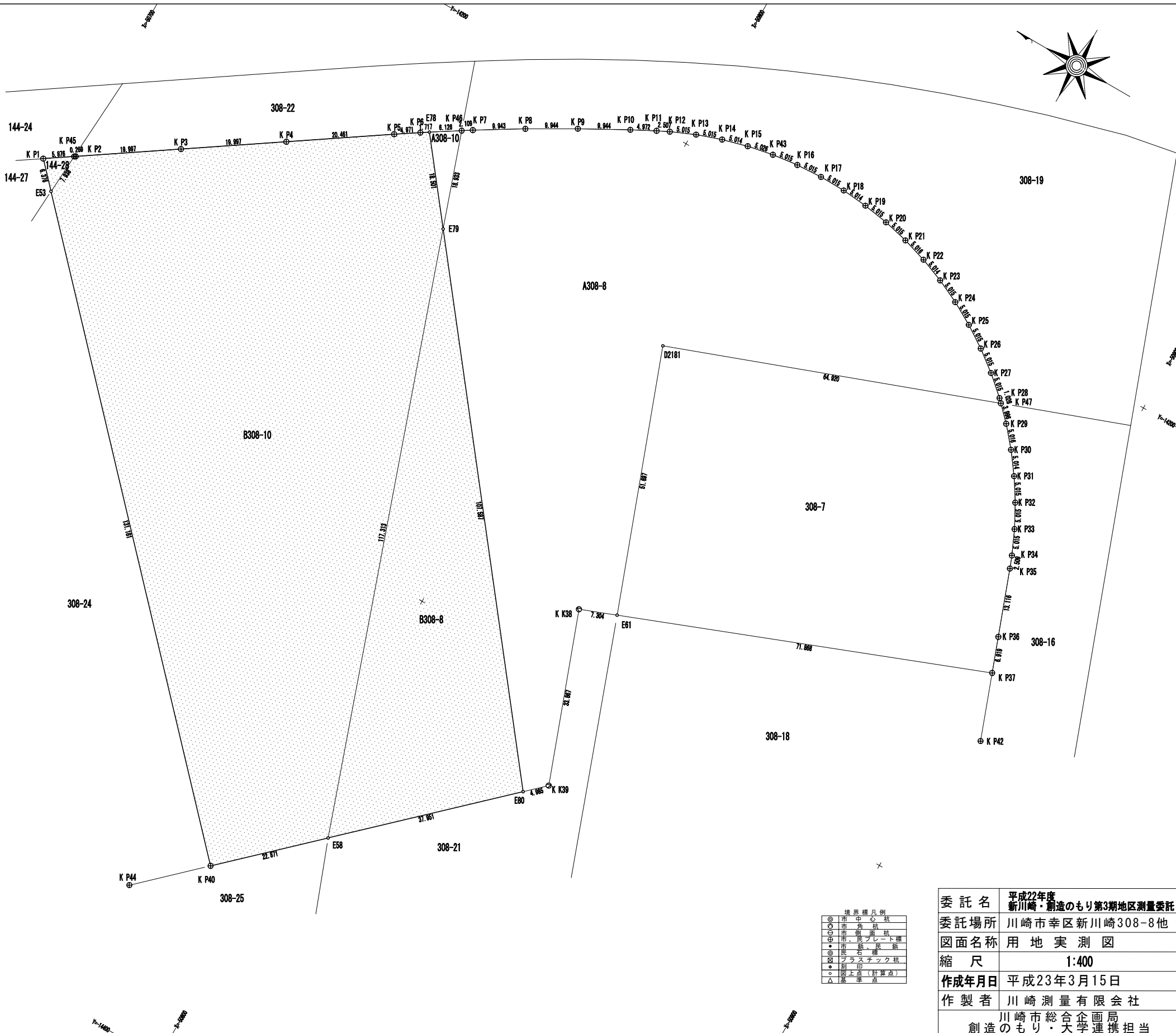
座標求積表

地番	Xn	Yn	(Xn+1 - Xn-1)Yn	距離
144-28				
K P1	-50895.882	-14283.303	-7117.809140	8.376
E53	-50700.357	-14287.942	69333.254007	7.938
K P45	-50700.856	-14280.020	-62378.674002	5.876
		積算面積	36.970865	
		面積	18.4854326	
		地積	18.48	m <sup>2</sup>

地番	Xn	Yn	(Xn+1 - Xn-1)Yn	距離
B308-10				
E53	-50700.357	-14287.942	1276832.403367	131.181
K P40	-50780.352	-14383.385	1531572.661096	22.971
E58	-50806.987	-14347.688	-317614.528867	117.313
E78	-50788.215	-14236.967	-714495.538108	18.501
E78	-50756.801	-14222.406	-182891.714543	1.717
K P8	-50755.356	-14223.333	-79430.021626	4.971
K P5	-50751.217	-14226.087	-300293.347936	20.461
K P4	-50734.247	-14237.520	-477713.925472	19.997
K P3	-50717.663	-14248.695	-472803.259387	19.997
K P2	-50701.079	-14258.869	-239876.041824	0.289
K P45	-50700.856	-14260.020	-10001.594574	7.938
		積算面積	13485.062017	
		面積	6742.5480084	
		地積	6742.54	m <sup>2</sup>

地番	Xn	Yn	(Xn+1 - Xn-1)Yn	距離
B308-8				
E58	-50806.987	-14347.688	-852309.170075	117.313
E78	-50788.215	-14236.967	392968.738149	107.587
E80	-50634.589	-14321.641	555774.419750	37.951
		積算面積	-4068.012207	
		面積	2033.0061033	
		地積	2033.00	m <sup>2</sup>

合計 8794.0375443

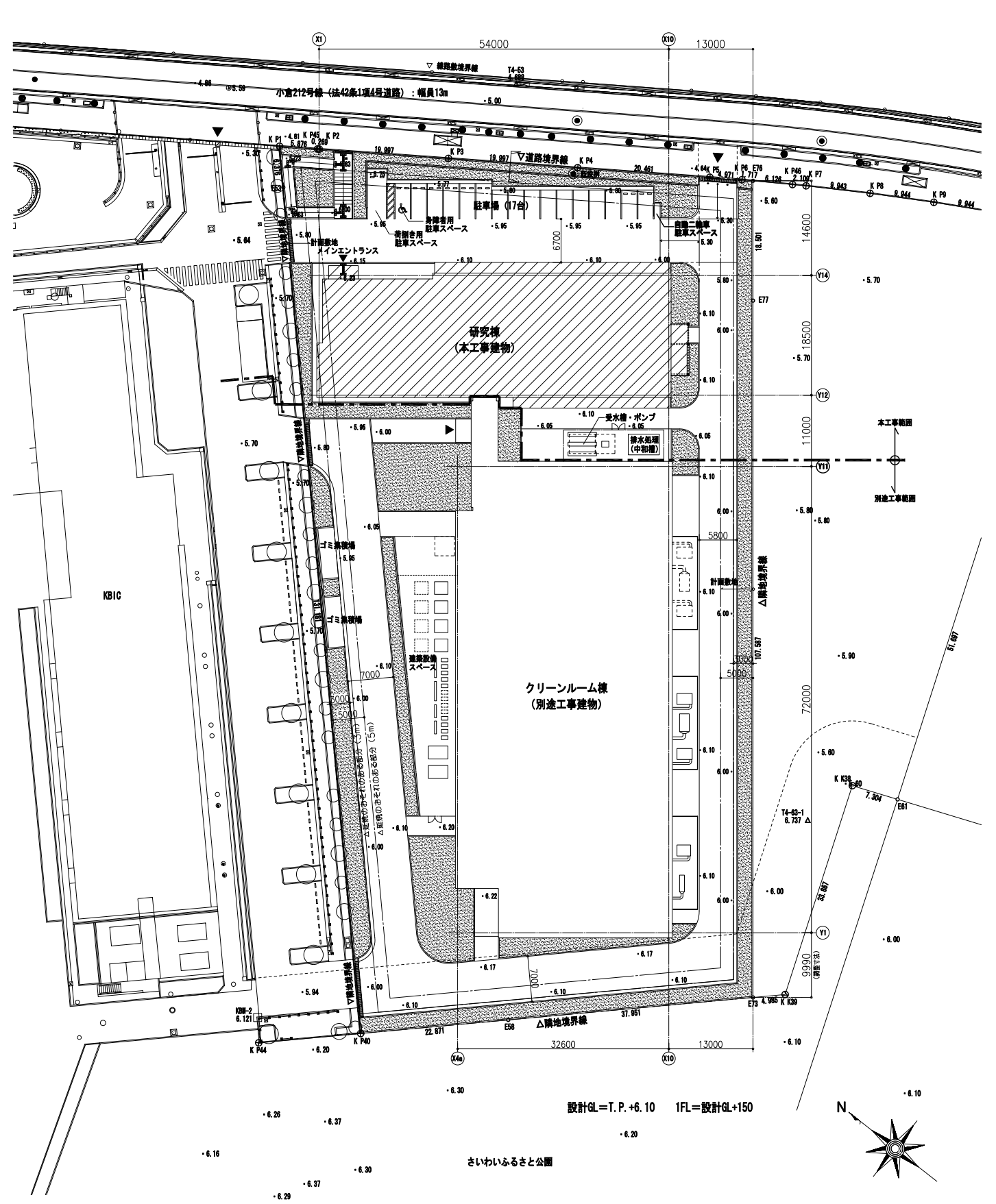
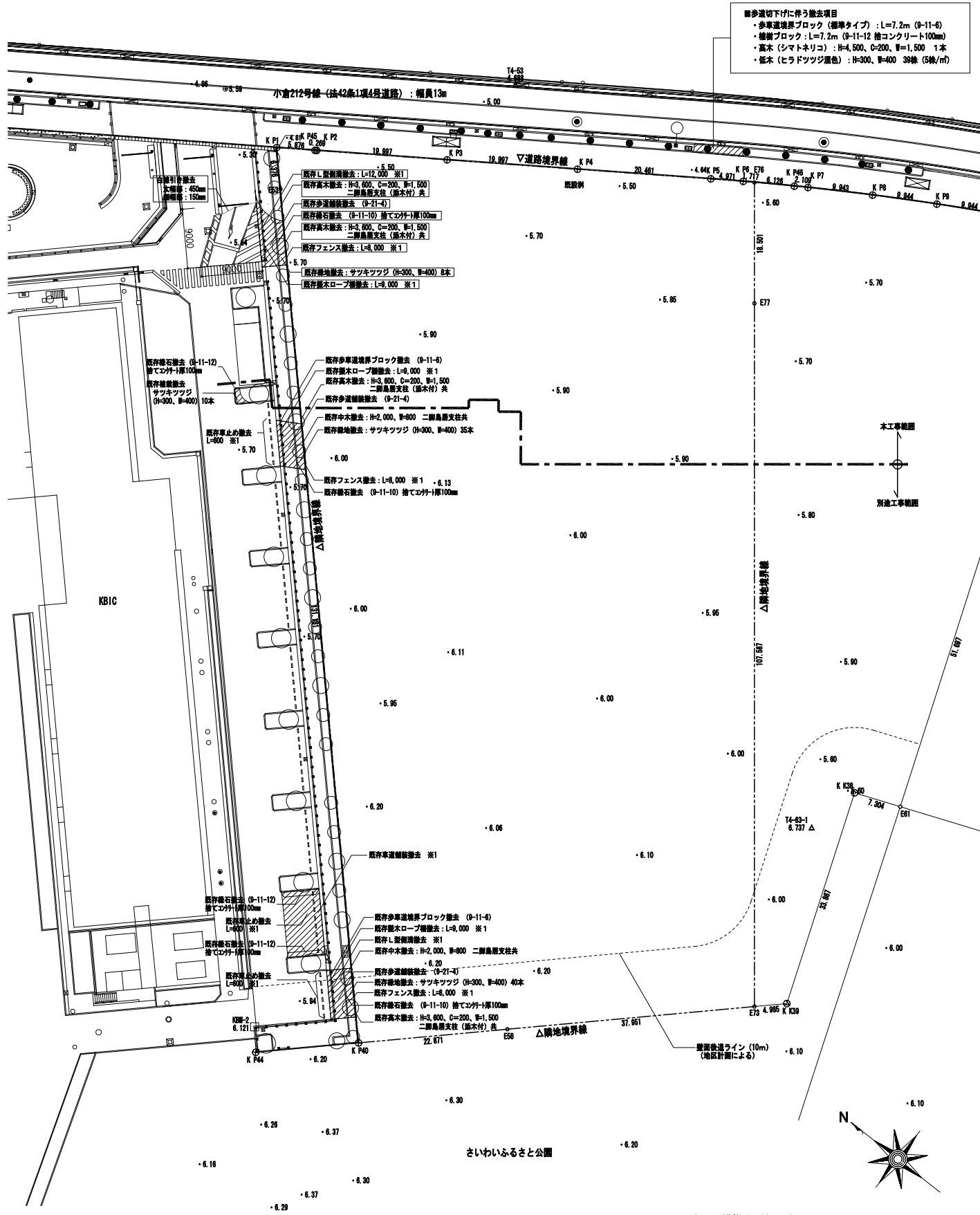


境界種凡例	
◎	市中心積
○	市角積
◇	市側面積
⊕	市、民プレート権
●	市、民、限
⊙	市、民、限
⊖	プラスチック積
●	測量点 (計算点)
△	測量点

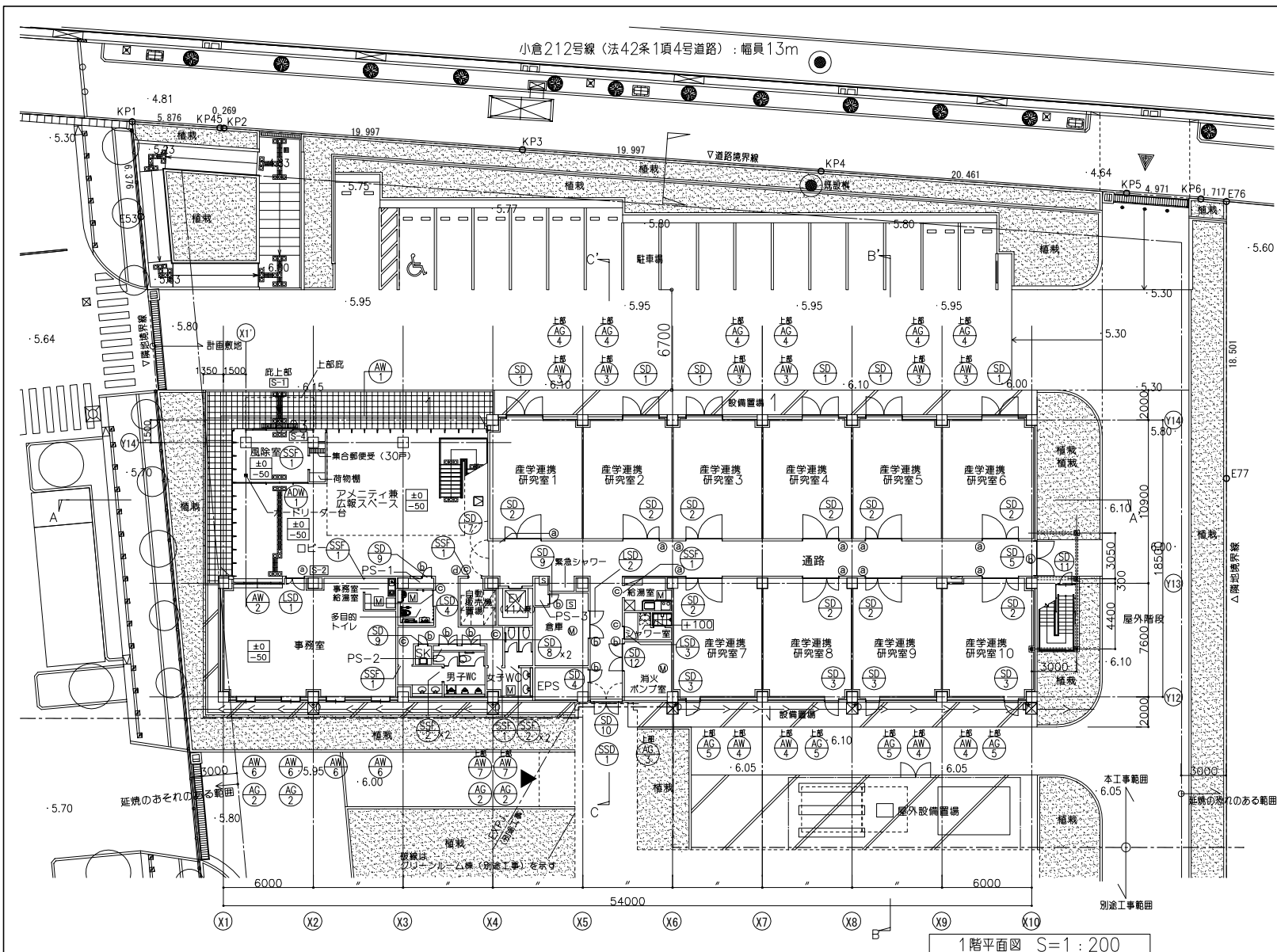
委託名	平成22年度 新川崎・創造のもり第3期地区測量委託
委託場所	川崎市幸区新川崎308-8他
図面名称	用地実測図
縮尺	1:400
作成年月日	平成23年3月15日
作製者	川崎測量有限公司 川崎市総合企画局 創造のもり・大学連携担当

安井建築設計事務所  
東京都千代田区平河町1-3-14  
一級建築士事務所(東京都)登録第019324号  
一級建築士登録 第229720号 上校真二

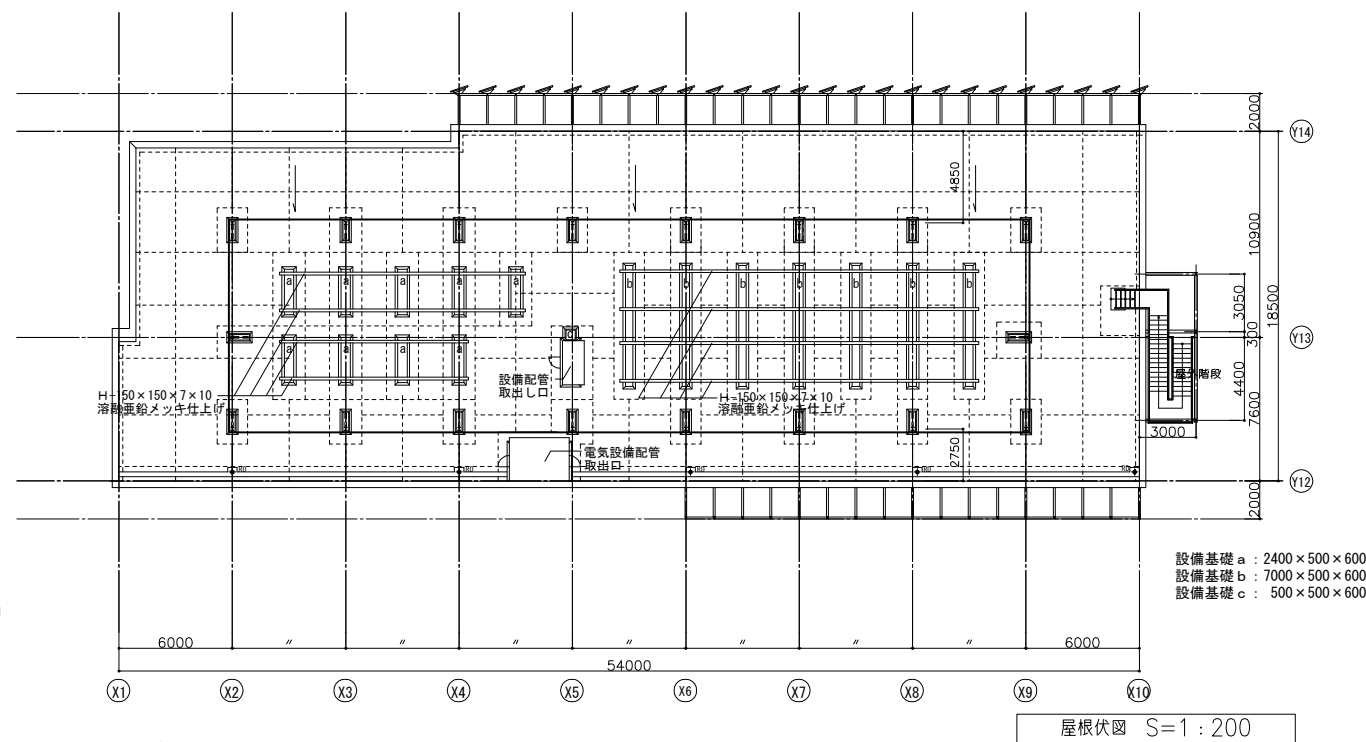
工事名	仮称新川崎地区産学官共同研究施設研究棟新築工事	日付	
図名	敷地求積図	縮尺	1:400
川崎市まちづくり局施設整備部		図面番	GEN-03



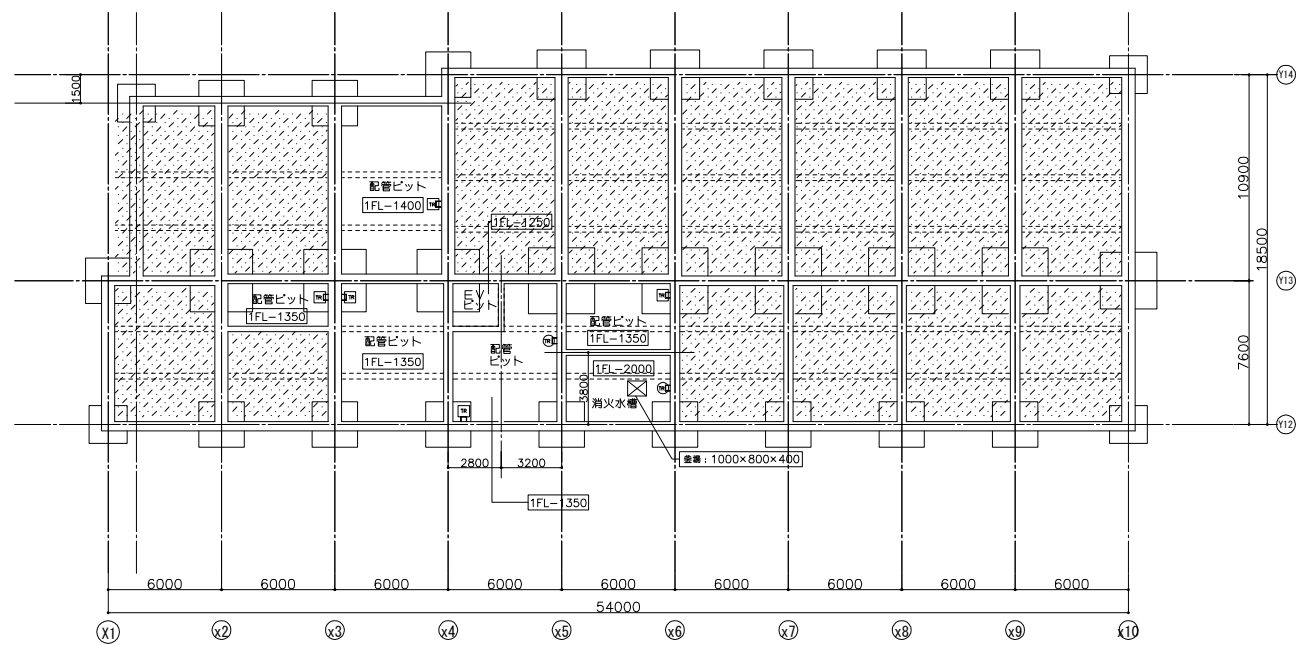
<ul style="list-style-type: none"> <li>■ 本工事建物を示す</li> <li>□ 本工事項目を示す</li> <li>○ 0.00 標高値を示し、T.P. (東京湾平均海面) からの高さ (単位 : m) とする</li> </ul>	<ul style="list-style-type: none"> <li>■ 緑地を示す</li> </ul>	<p>安井建築設計事務所        東京都千代田区平河町1-3-14        一級建築士事務所 (東京都) 登録第019324号        一級建築士登録 第229720号 上校 真二</p>	<p>工事名 仮称新川崎地区産学官共同研究施設研究棟新築工事        図名 現況図・配置図        川崎市まちづくり局施設整備部</p>	<p>日付        縮尺 1:400        図出係        校出係        校出係</p>	<p>A-01</p>
---	---	---	--	--	-------------



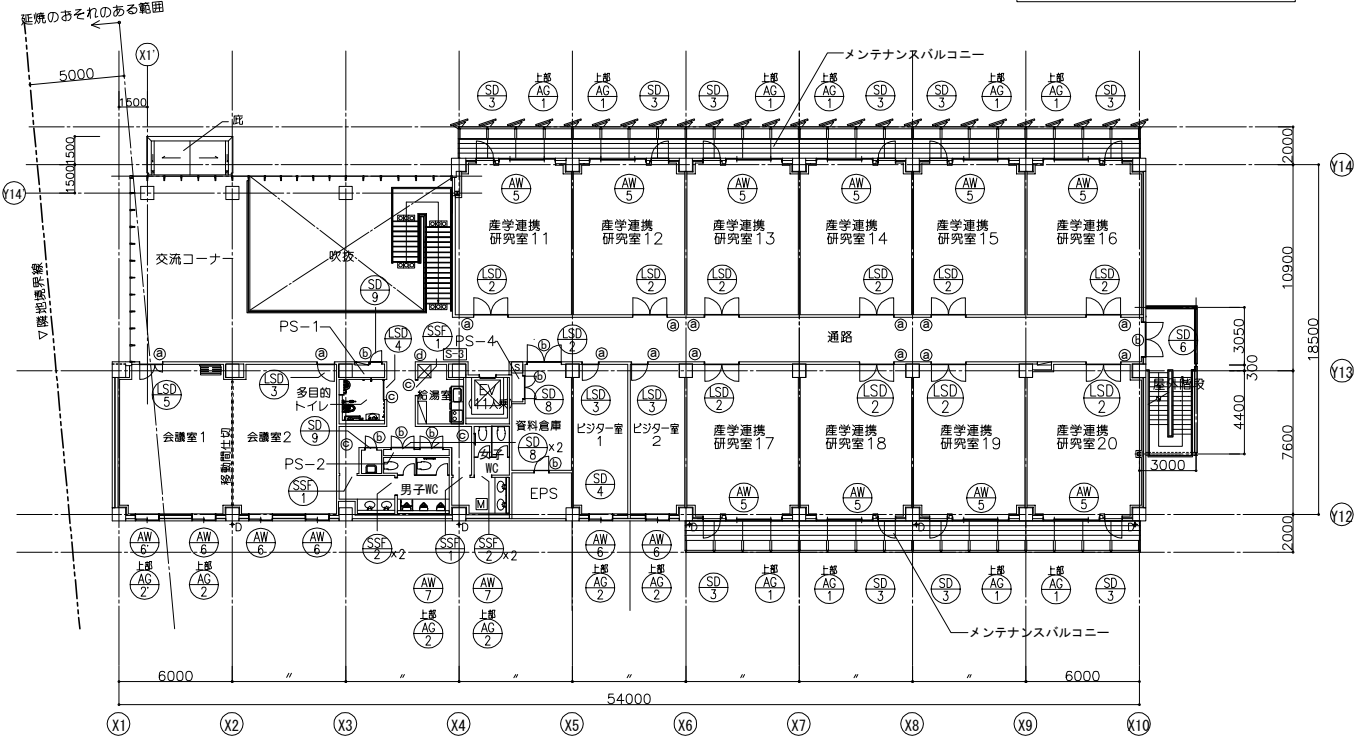
1階平面図 S=1:200



屋根状図 S=1:200



ピット平面図 S=1:200



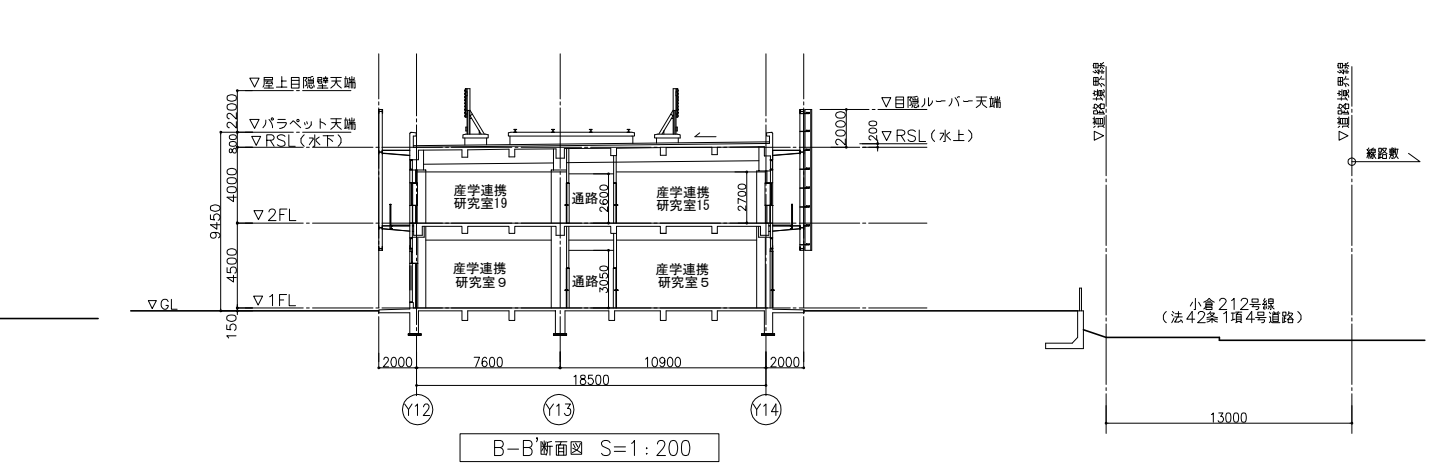
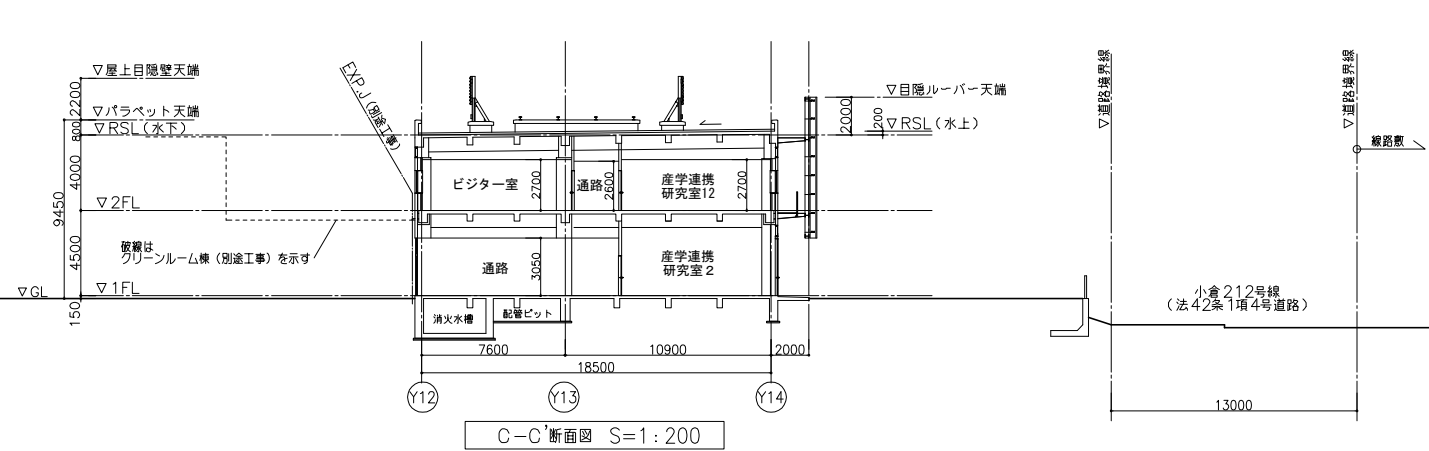
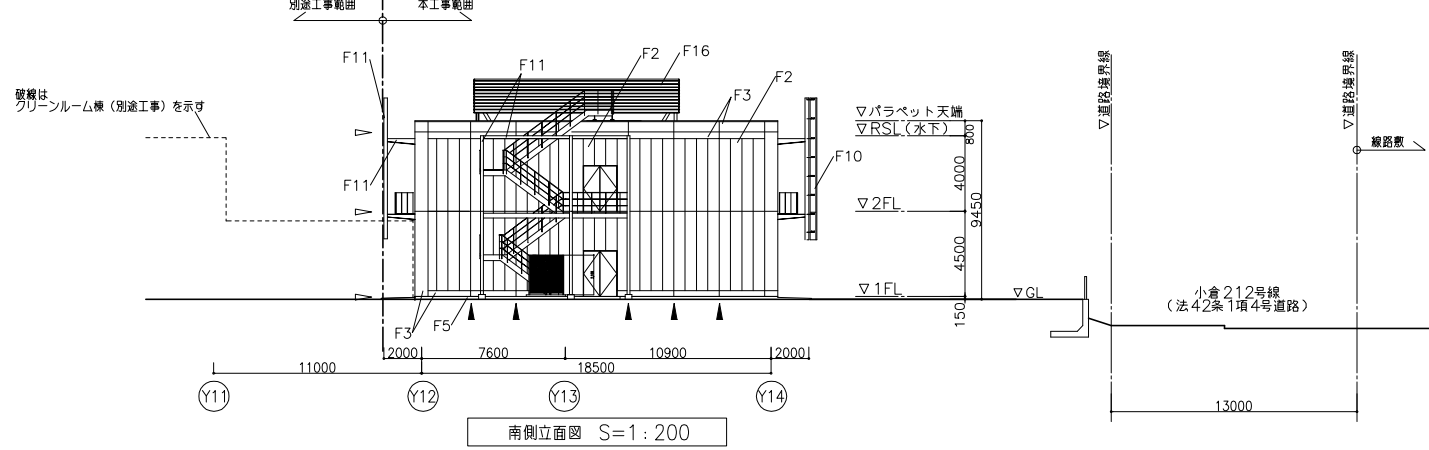
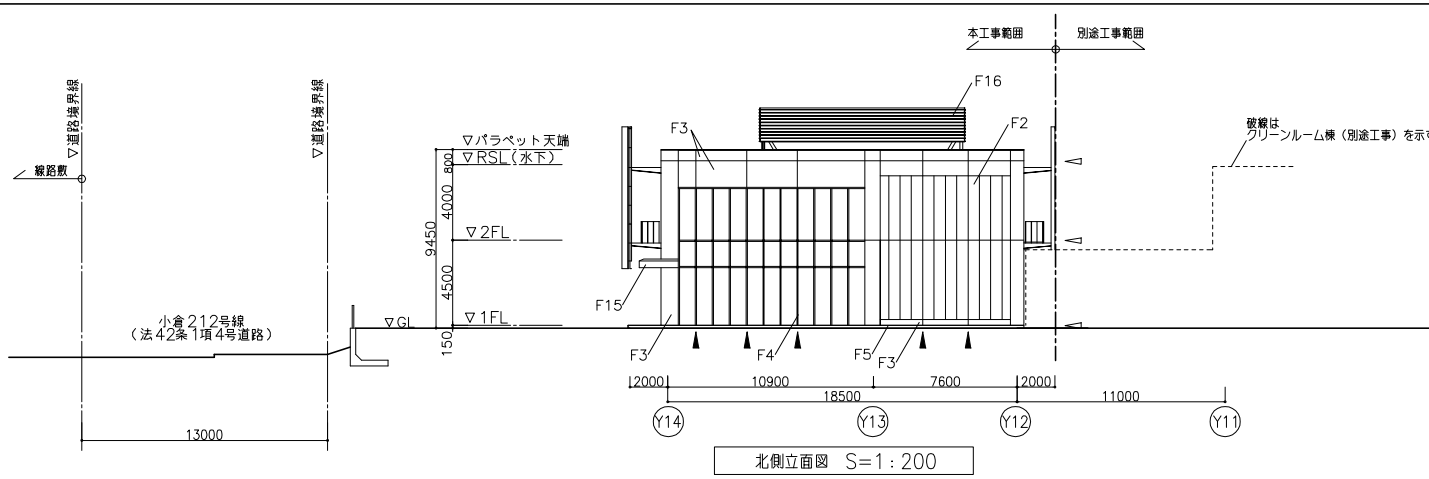
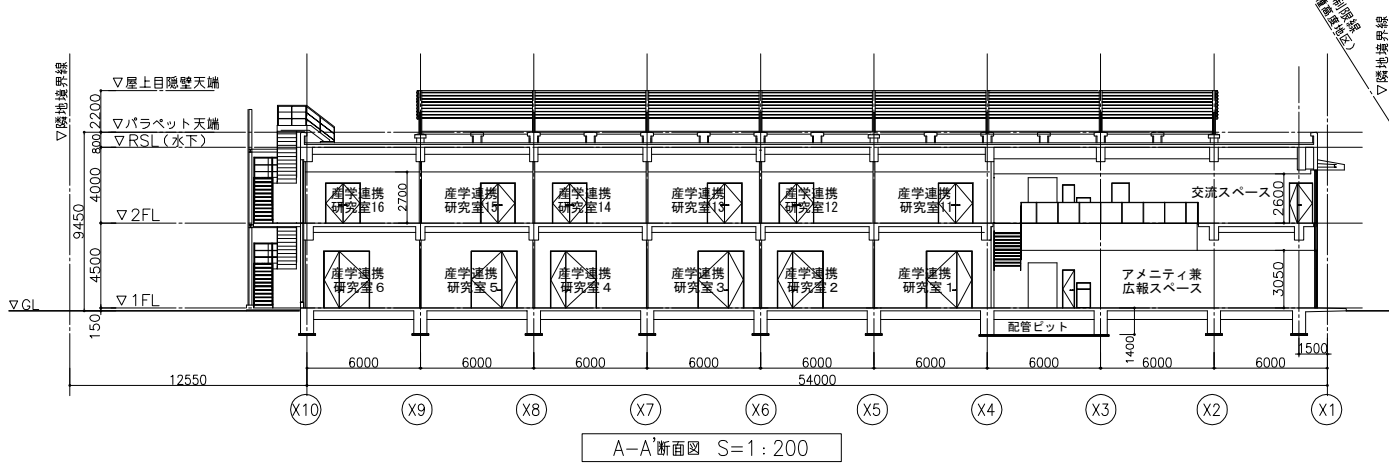
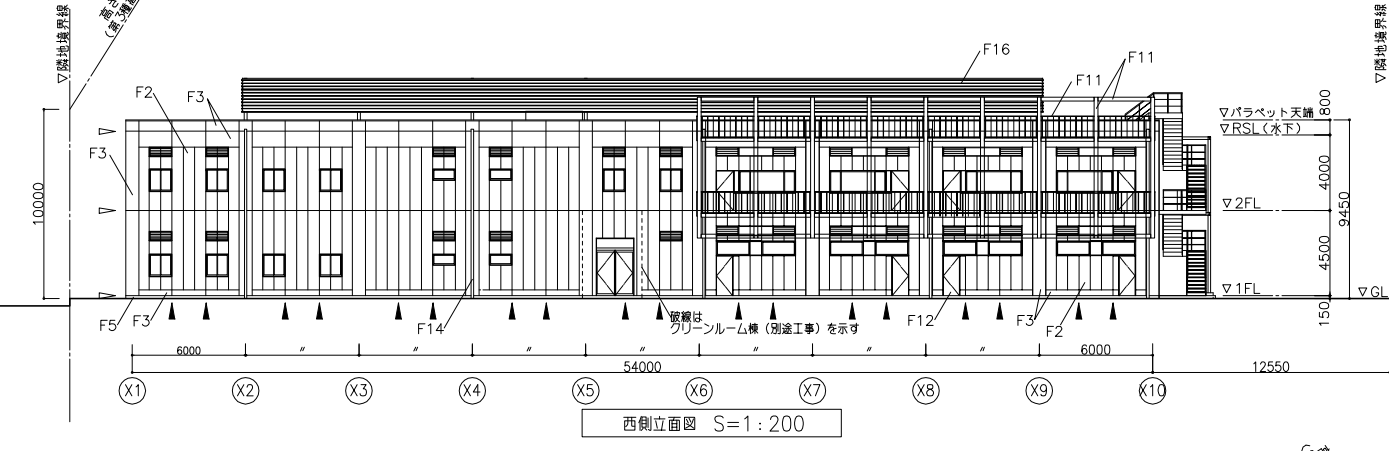
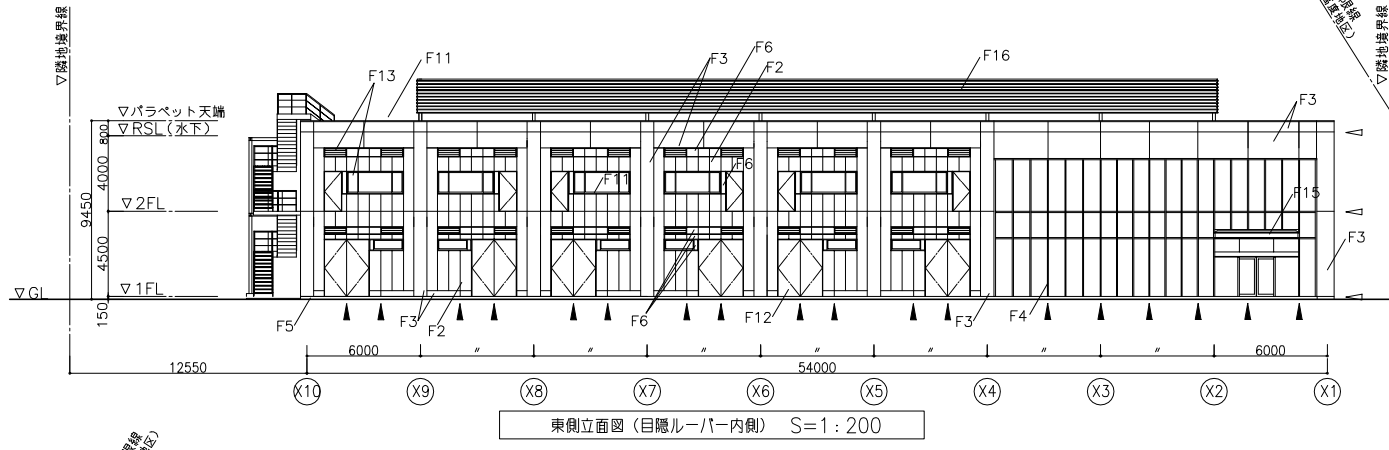
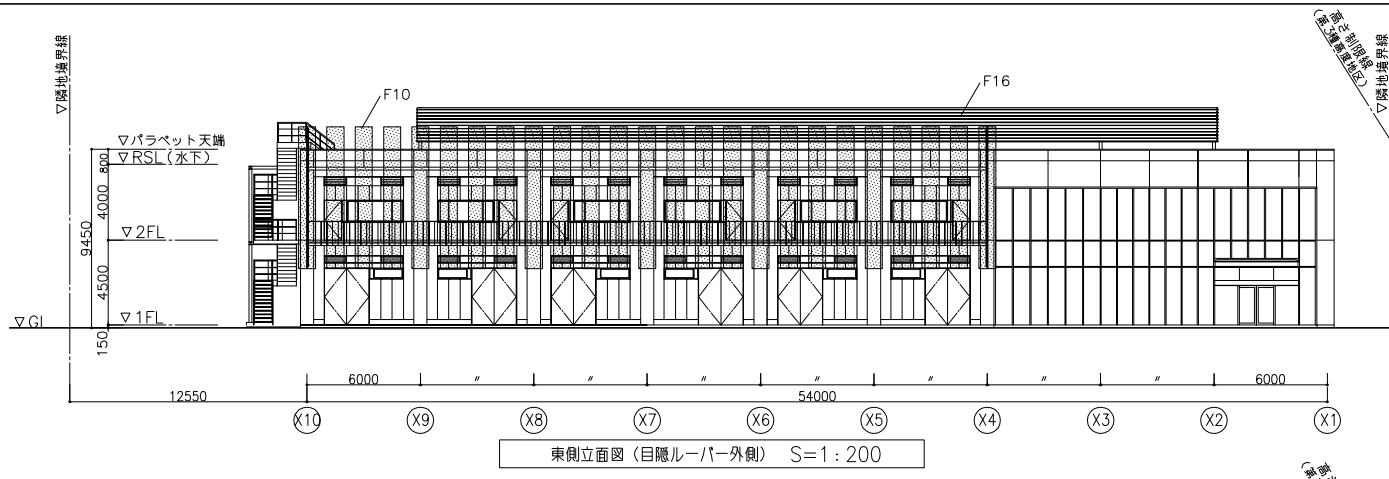
2階平面図 S=1:200

記号	説明	記号	説明	記号	説明
(凡例)		(M)	マンホール 600φ (防水・防臭型)	(□)	消火器BOX (埋込型)
(S-1)	建具番号		創溝 (特記なき限りSUS細目グレーチング基付 W=200)	(H100)	床仕上レベル
(S-2)	サイン番号	◆RD	ルーフトレイン	(斜線)	埋め戻し範囲を示す
(S-3)	サイン番号	+D	壁通	(点字)	点字誘導ブロック 300φ
(TR)	タラップ	(☒)→	雨水枳および排水管	(□)	屋内消火栓 (設備)
(M)	床下点検口 600角 (化粧蓋付・密閉型)				

上層はFLからの仕上げレベルを示す  
 下層はFLからの躯体レベルを示す  
 特記なき限り、PSの躯体レベルは周辺の躯体レベルに倣うものとする  
 特記なき場合は、±0とする

**安井建築設計事務所**  
 東京都千代田区平河町1-3-14  
 一級建築士事務所 (東京都) 登録第019324号  
 一級建築士登録 第229720号 上校 貞二

工事名	仮称新川崎地区産学官共同研究施設研究棟新築工事	日付	
図名	平面図・屋根状図	縮尺	1:200
川崎市まちづくり局施設整備部		図加算表	
		図加算表	
		図加算表	



(凡例)

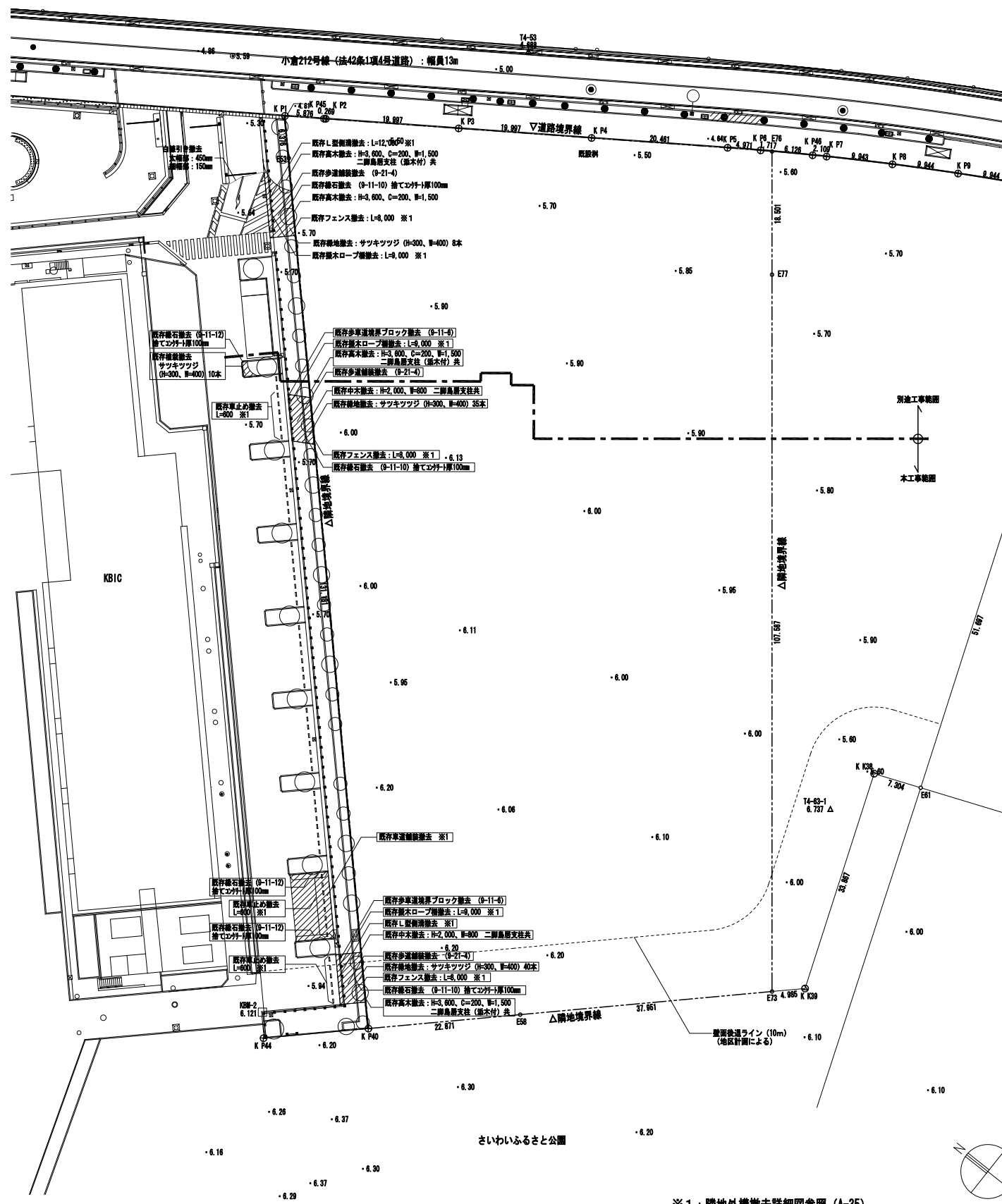
F1	ALC t=125 (アサインパネル) の上へ複層仕上塗材	F6	アルミパネル t=2.0 (2次電解着色)	F11	スチール 溶融亜鉛メッキ処理仕上	F16	屋上目隠壁: 有孔折板 (横張)
F2	ALC t=125の上 複層仕上塗材	F7	アルミ目隠ルーバー (縦張)	F12	スチールの上FE		誘発目地
F3	コンクリート打放補修の上 複層仕上塗材	F8	アルミ窓木	F13	アルミサッシュ		打敷目地
F4	アルミカーテンウォール フッ素樹脂焼付塗装	F9	アルミ水切り	F14	堅橋 カラーVP		
F5	コンクリート打放補修の上 複層仕上塗材 (トップコートのみ)	F10	アルミパンチングメタル t=2.0 (フッ素樹脂焼付塗装)	F15	アルミパネル t=2.0 (フッ素樹脂焼付塗装)		

\*特記なき限り屋外露出鉄部は溶融亜鉛メッキ仕上とする。

**安井建築設計事務所**  
 東京都千代田区平河町1-3-14  
 一級建築士事務所(東京都)登録第019324号  
 一級建築士登録 第229720号 上校 貞二

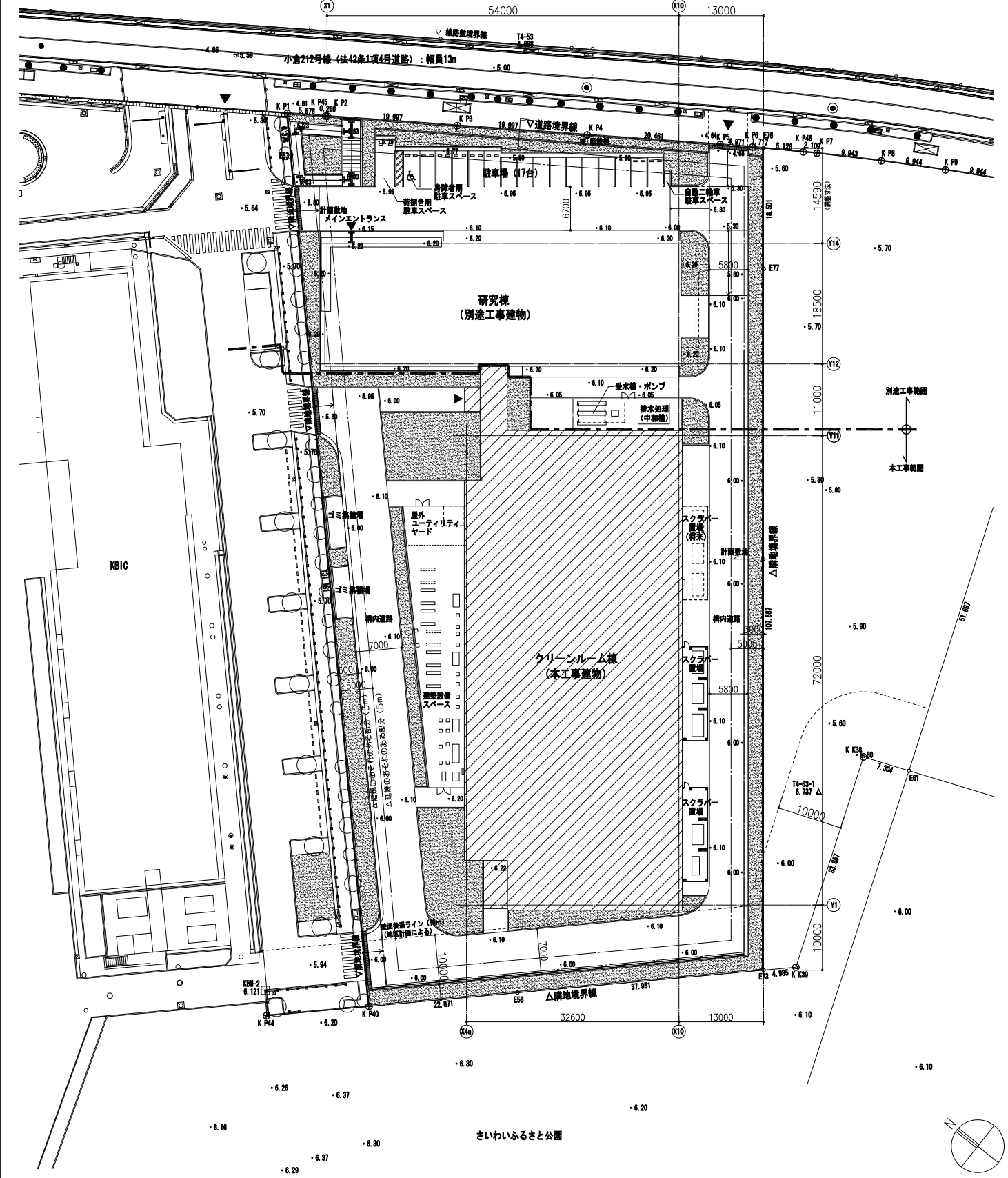
工事名	仮称新川崎地区産学官共同研究施設研究棟新築工事	日付	
図名	立面図・断面図	縮尺	1:200
川崎市まちづくり局施設整備部		制図者	
		校対者	





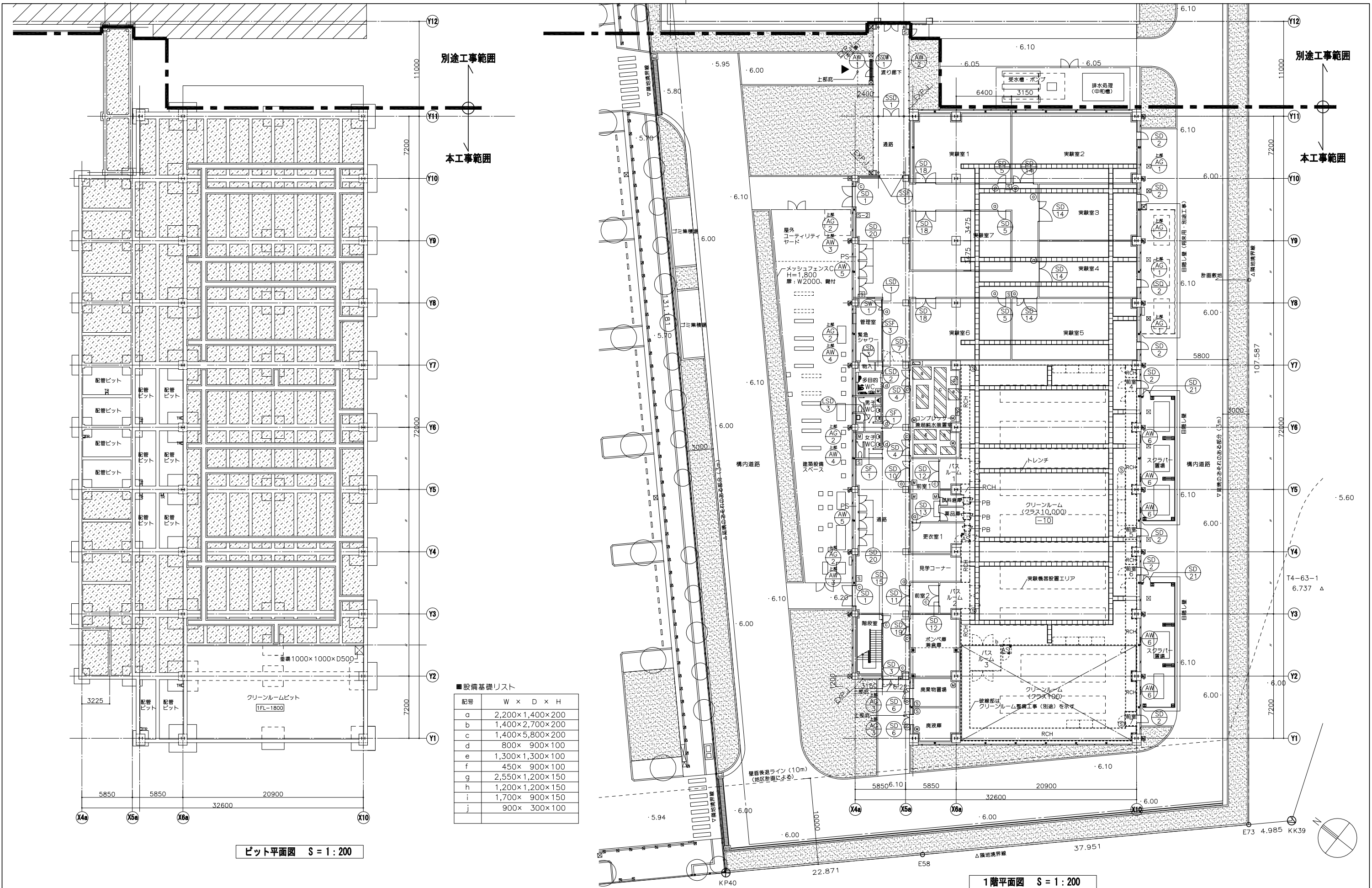
(凡例) ※1: 隣地外構撤去詳細図参照 (A-35)

	本工事建物を示す		新設緑地を示す
	本工事項目を示す		
・O.OO	T.P. (東京湾平均海面) からの高さ (単位: m) を示す ※設計GL=T.P.+6.10 IFL=設計GL+150		



(凡例) ※1: 隣地外構撤去詳細図参照 (A-35)

<b>安井建築設計事務所</b> 東京都千代田区平河町1-3-14 一級建築士事務所 (東京都) 登録第019324号 一級建築士登録 第229720号 上校 真二		工事名 飯新川崎地区産学官共同研究施設クリーンルーム棟新築工事 図名 現況図・配置図 工事名 川崎市まちづくり局施設整備部	日付 2011.7 縮尺 1:400 設計者 設計者 監理者 監理者	A-01
---	--	---	---	------



■設備基礎リスト

記号	W × D × H
a	2,200×1,400×200
b	1,400×2,700×200
c	1,400×5,800×200
d	800× 900×100
e	1,300×1,300×100
f	450× 900×100
g	2,550×1,200×150
h	1,200×1,200×150
i	1,700× 900×150
j	900× 300×100

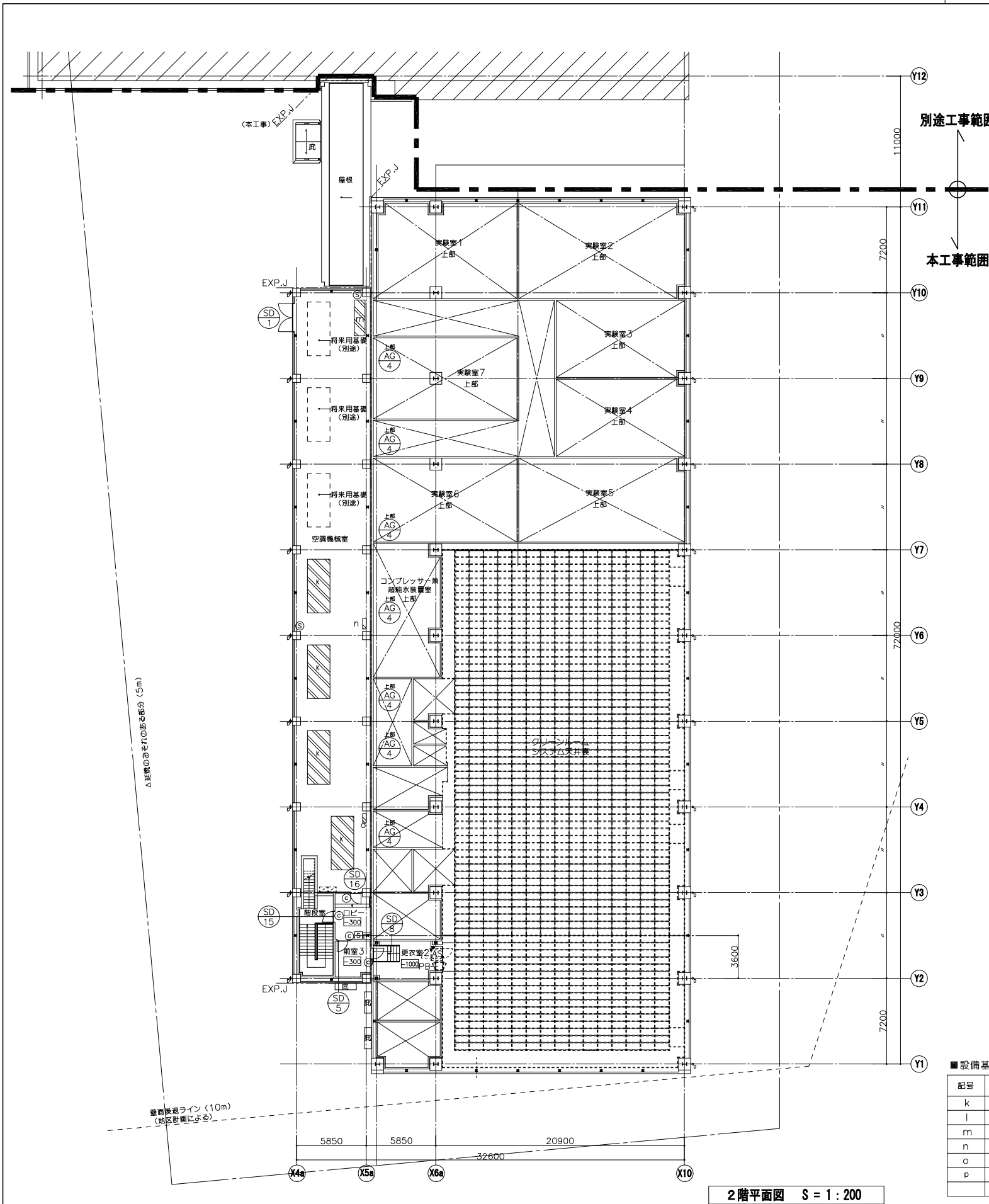
ピット平面図 S = 1 : 200

1階平面図 S = 1 : 200

(凡例)	建具番号	①	マンホール 600φ (防水・防臭型・T-2)	②	消火器BOX (埋込型) 7箇所	—	ALC壁
②	サイン番号	③	側溝 (特記なき限りSUS編目グレーチング蓋付 W=200)	④	消火器BOX (床置型) 8箇所	—	LGST地盤
④	サイン番号	⑤	ルーフトレイン (または落し口)	⑥	床仕上げレベル (特記なき限りFL±0)	RCH	リターンチャンパー
TR	タラップ	⑦	⑧	⑨	埋め戻し範囲を示す	⑩	設備基礎 (表面仕上は床仕上げ)
M	床下点検口 600角 (化粧蓋付・密閉型・T-2)	⑪	⑫	⑬	床下防湿層: ポリエチレンフィルム t=15×2		

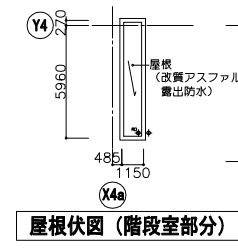
**安井建築設計事務所**  
 東京都千代田区平河町1-3-14  
 一級建築士事務所 (東京都) 登録第019324号  
 一級建築士登録 第229720号 上校 貞二

工事名	仮称新川崎地区産学官共同研究施設クリーンルーム棟新築工事	日付	2011.7
図名	ピット平面図・1階平面図	縮尺	1:200
川崎市まちづくり局施設整備部			



2階平面図 S = 1 : 200

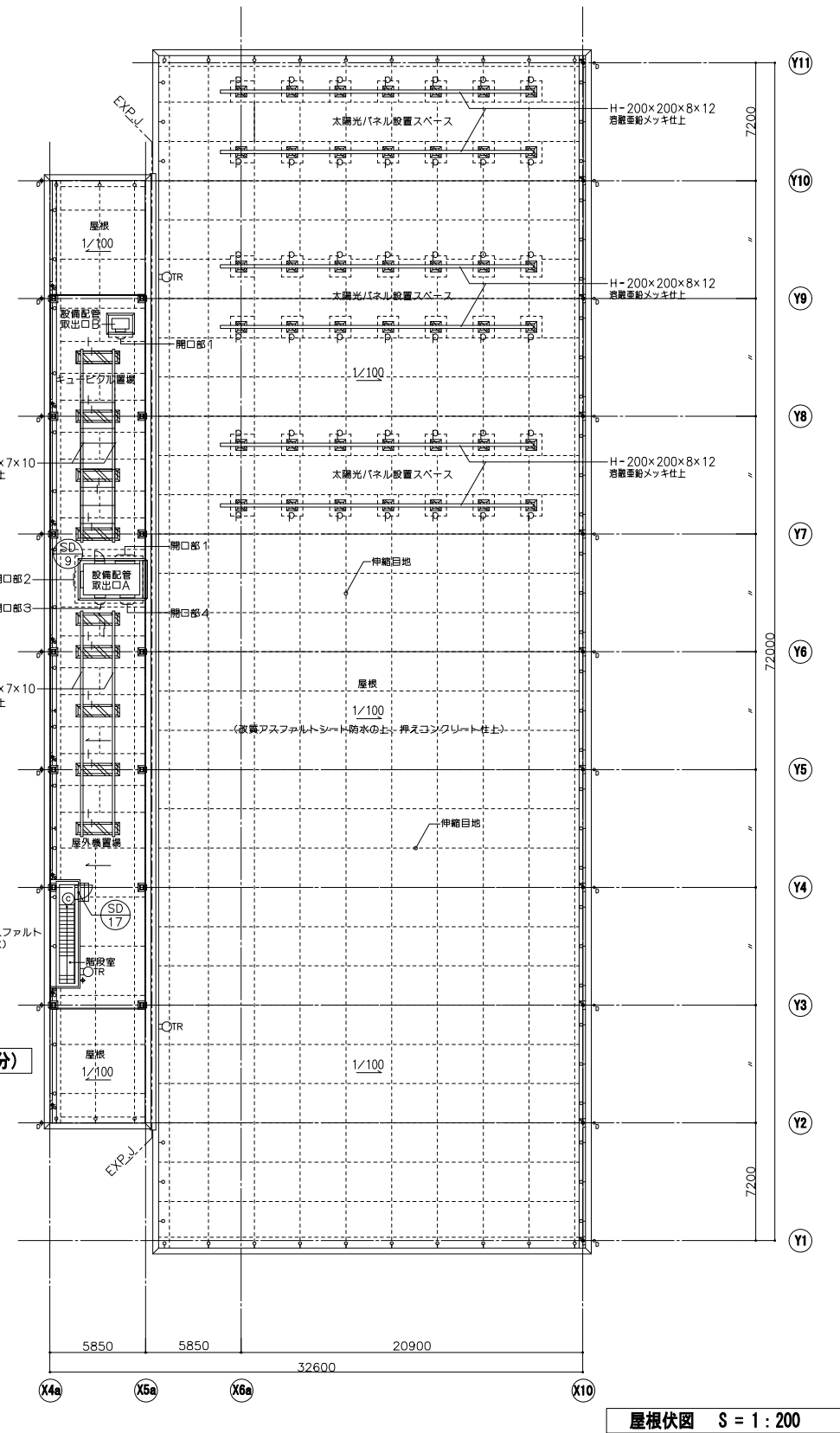
別工事範囲  
本工事範囲



屋根伏図 (階段室部分)

■設備基礎リスト

記号	W × D × H
k	1,900 × 4,500 × 150
l	2,400 × 500 × 600
m	900 × 3,000 × 100
n	300 × 900 × 100
o	300 × 800 × 100
p	400 × 400 × 600



屋根伏図 S = 1 : 200

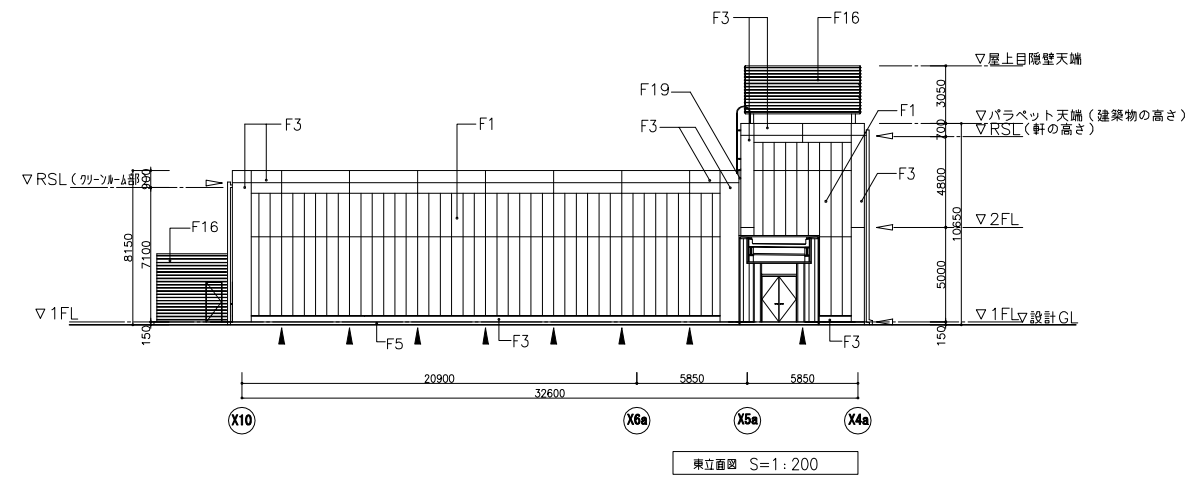
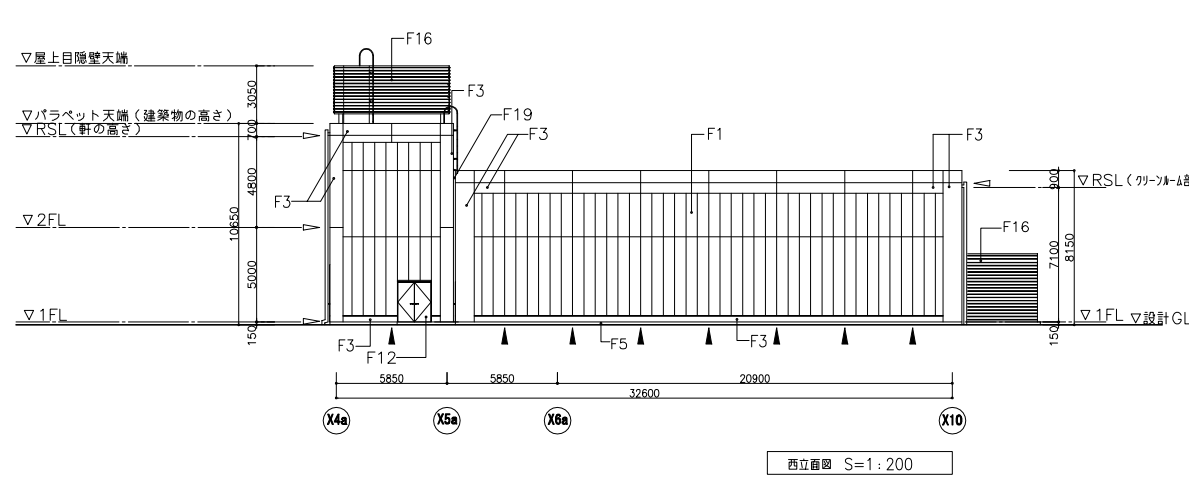
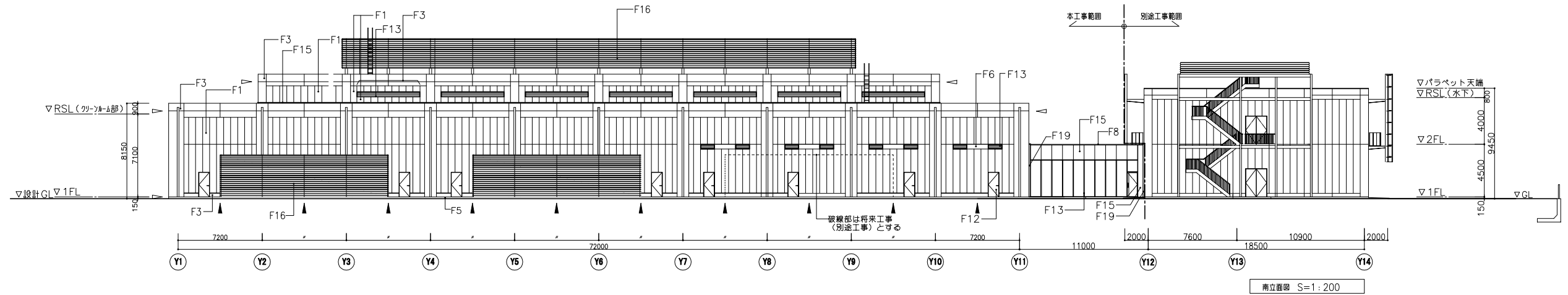
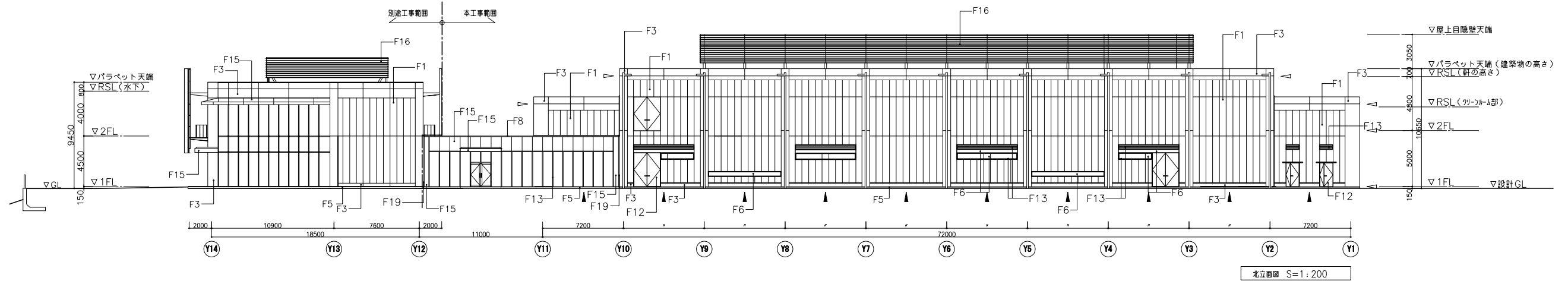
(凡例)

⊕	建具番号	Ⓜ	マンホール 600φ (防水・防臭型・T-2)	Ⓜ	消火器BOX (埋込型)	≡	ALC壁
Ⓜ	サイン番号		耐震 (特記なき限りSUS編目グレーチング蓄付 W=200)	⊙	消火器BOX (床置型) 〇箇所	≡	LGST地盤
Ⓜ	サイン番号	➡ RD	ルーフトレイン (または落し口)	±T00	床仕上げレベル (特記なき限りFL ±0)	RCH	リターンチャンパー
TR	タラップ	+D	壁樋	▨	埋め戻し範囲を示す	⊙TR	タラップ (背カゴ付) (8-31-3)
M	床下点検口 600角 (化粧蓋付・密閉型・T-2)	☒	雨水排水および排水管	▨	設備基礎	○	丸環

Ⓜ	マンホール 600φ (防水・防臭型・T-2)	Ⓜ	消火器BOX (埋込型)	≡	ALC壁
Ⓜ	サイン番号	⊙	消火器BOX (床置型) 〇箇所	≡	LGST地盤
Ⓜ	サイン番号	±T00	床仕上げレベル (特記なき限りFL ±0)	RCH	リターンチャンパー
TR	タラップ	▨	埋め戻し範囲を示す	⊙TR	タラップ (背カゴ付) (8-31-3)
M	床下点検口 600角 (化粧蓋付・密閉型・T-2)	▨	設備基礎	○	丸環

安井建築設計事務所  
東京都千代田区平河町1-3-14  
一級建築士事務所 (東京都) 登録第019324号  
一級建築士登録 第229720号 上校 真二

工事名	飯新川崎地区産学官共同研究施設クリーンルーム棟新築工事	日付	2011.7	A-03
図名	2階平面図・屋根伏図	縮尺	1:200	
川崎市まちづくり局施設整備部		製図者		監査者



(凡例)

F1	ALC t=125の上 複層仕上塗材	F6	アルミパネル t=2.0 (B-2 ブラック)	F11	スチール 溶融亜鉛メッキ処理仕上	F16	目隠壁: 有孔折板 (横張)
F2		F7	アルミ目隠シルーバー (縦張)	F12	スチールの上FE		誘発目地
F3	コンクリート打放補修の上 複層仕上塗材	F8	アルミ笠木	F13	アルミサッシュ		打隠目地
F4	コンクリート打放補修の上 複層仕上塗材 (トップコートのみ)	F9	アルミ水切り	F14	縦橋 鋼管+FE	F19	EXP.ジャバー (アルミ製)
F5	コンクリート打放補修の上 複層仕上塗材 (トップコートのみ)	F10	アルミパンチングメタル t=2.0 (フッ素樹脂焼付塗装)	F15	アルミパネル t=2.0 (フッ素樹脂焼付塗装)	*特記なき限り屋外露出鉄部は溶融亜鉛メッキ仕上とする。	

安井建築設計事務所

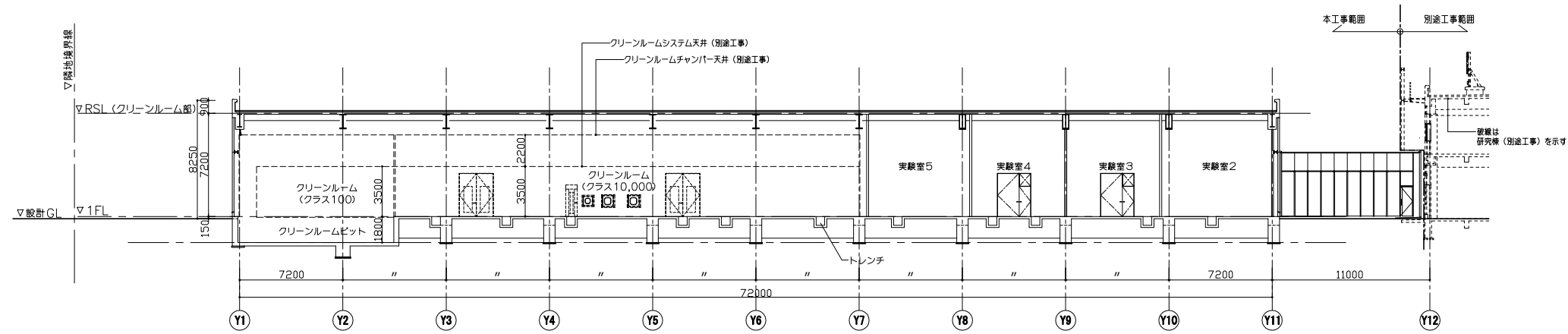
東京都千代田区平河町1-3-14  
 一級建築士事務所 (東京都) 登録第019324号  
 一級建築士登録 第229720号 上校 貞二

工事名 仮称新川崎地区産学官共同研究施設クリーンルーム棟新築工事 日付 2011.7

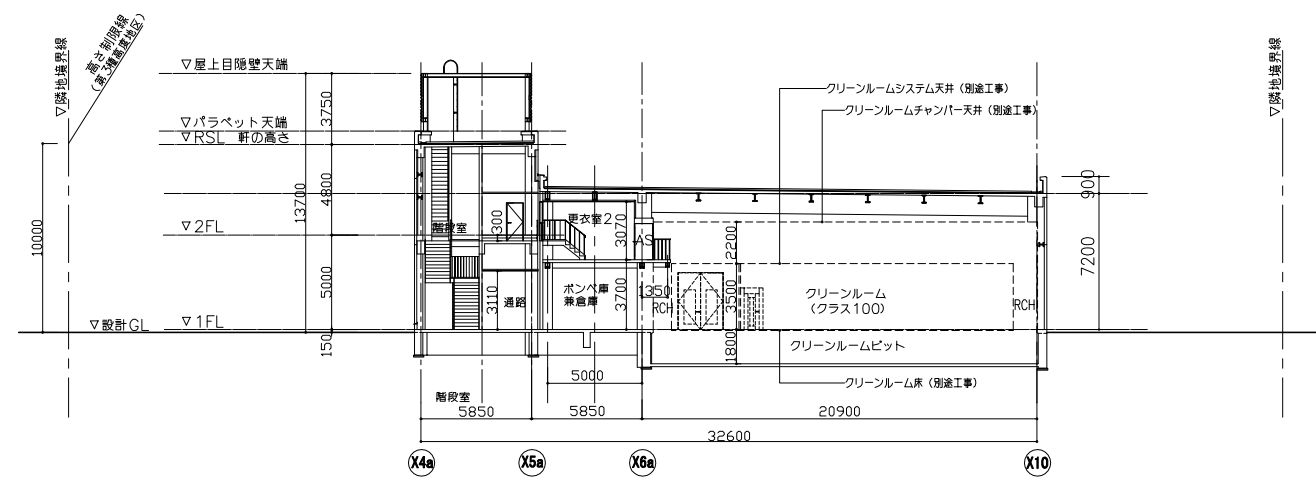
図名 立面図 縮尺 1:200

川崎市まちづくり局施設整備部

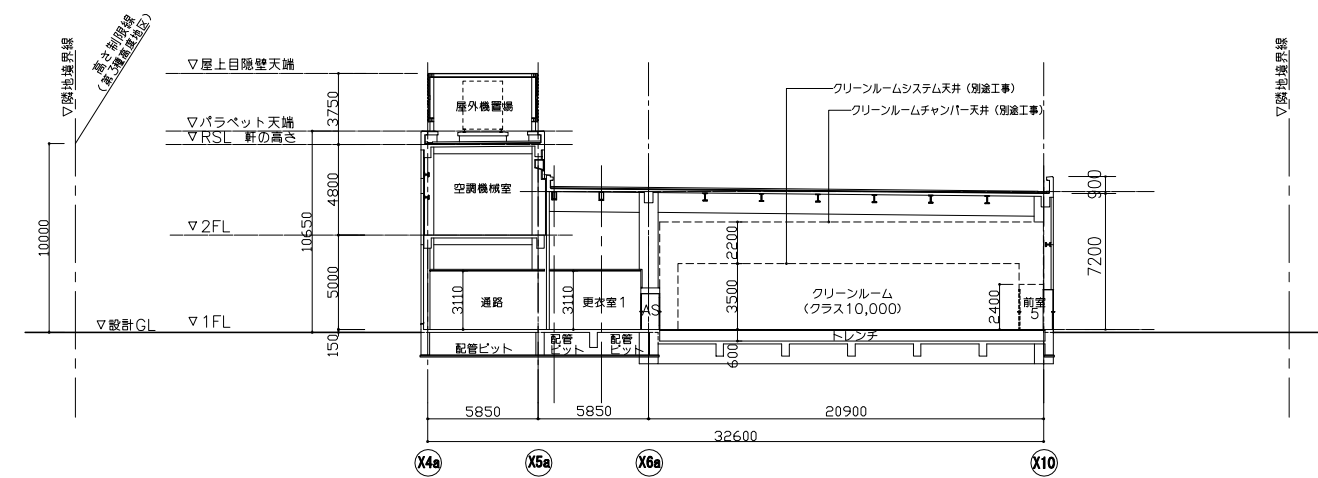
A-04



A-A断面図 S=1:200



B-B断面図 S=1:200



C-C断面図 S=1:200

(凡例)

		<b>安井建築設計事務所</b> 東京都千代田区平河町1-3-14 一級建築士事務所 (東京都) 登録第019324号 一級建築士登録 第229720号 上校 貞二		工事名 仮称新川崎地区産学官共同研究施設クリーンルーム棟新築工事 日付 2011.7 図名 断面図 縮尺 1:200 川崎市まちづくり局施設整備部		A-05 日付 縮尺 備考 訂正	
--	--	---	--	---	--	------------------------------	--

## 新川崎・創造のもり内の既存施設関係資料

連担建築物設計制度による施設整備提案を行う場合において、新川崎・創造のもり内の既存施設諸元は以下のとおりとします。また、必要に応じて既存施設図面を参照してください。

### ■既存施設諸元

	KBIC	NANOBIK	計	備考
敷地面積	7,954.83㎡	8,794.03㎡	16,748.86㎡	
現状建築面積	1,968.11㎡	3,466.24㎡	5,434.35㎡	一団地及び連担建築物設計制度の認定基準第9条(絶対空地率)
現状建ぺい率	24.7%	39.4%	32.4%	
現状空地率	75.3%	60.6%	67.6%	
現状容積対象面積	3,640.07㎡	4,816.89㎡	8,456.96㎡	
現状容積率	45.8%	54.8%	50.5%	
現状緑化面積	2,093.02㎡	2,257.15㎡	4,350.17㎡	新川崎地区地区計画における建築物の緑化率の最低限度
現状緑化率	26.3%	25.7%	26.0%	
付置義務駐車台数	9台	15台	24台	
現状設置台数	48台	17台	65台	
荷さばき用駐車施設付置義務台数	1台	1台	2台	KBICは、荷さばき用駐車施設に関する条項制定以前の竣工
現状設置台数	0台	1台	1台	
自動二輪付置義務台数	1台	1台	2台	
現状設置台数	1台	1台	2台	
駐輪場付置義務台数	3台	0台	3台	
現状設置台数	48台	10台	58台	
車いす使用者駐車台数	1台	1台	2台	
現状設置台数	1台	1台	2台	