



南面



北面



東面



掘削土



タイヤ・電力線基礎:GL-1.5m付近に存在



タイヤ・電力線基礎



全景(東側方向)



改良地盤



改良地盤西側端面



改良地盤東側端面
改良地盤の上端は、T.P+5.8m付近



全景 き-2



全景 き-3



全景 き-4

検 尺



き-4 地点



き-4地点 地盤改良盤の南側端部
改良地盤の上端は、T.P+5.8m付近





全(東側方向)



西面・南面



西面



西面



南面



南面
GL-1.4m付近 ϕ 30mmの丸鉄筋あり



掘削土



掘削土



掘削土



全景(東方向)



東面



東面



東面



全景



南面



北面



掘削土



掘削土



埋没した枕木
GL-1.4m付近、25cm角、防腐剤(コールドール?)臭あり。

試掘 No. 2

現場写真記録



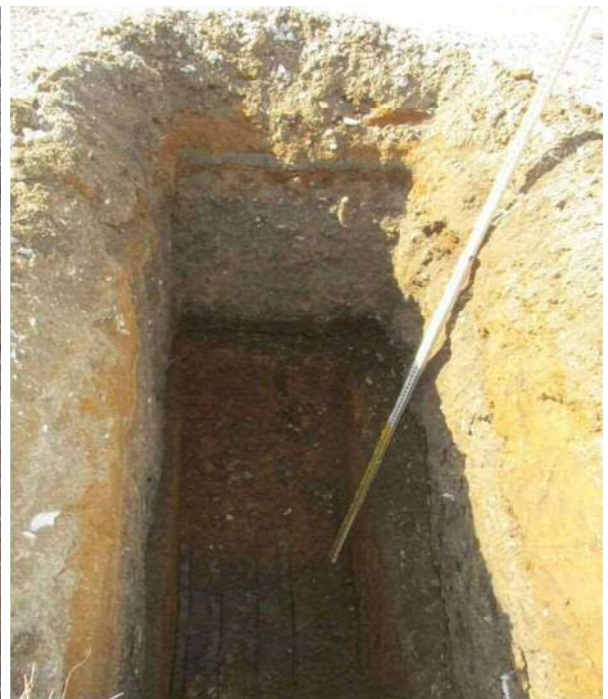
全景(東方向)



東面



東・南面



西面



南面



底部



掘削土



掘削土



掘削土

試掘 No. 4 (旧)

現場写真記録



全景(東側方向)



南面



東面



北面

試掘 N o . 4 (旧)

現場写真記録



西面



底部



掘削土



掘削土



ガレキ (GL-1.0~1.3mに存在)