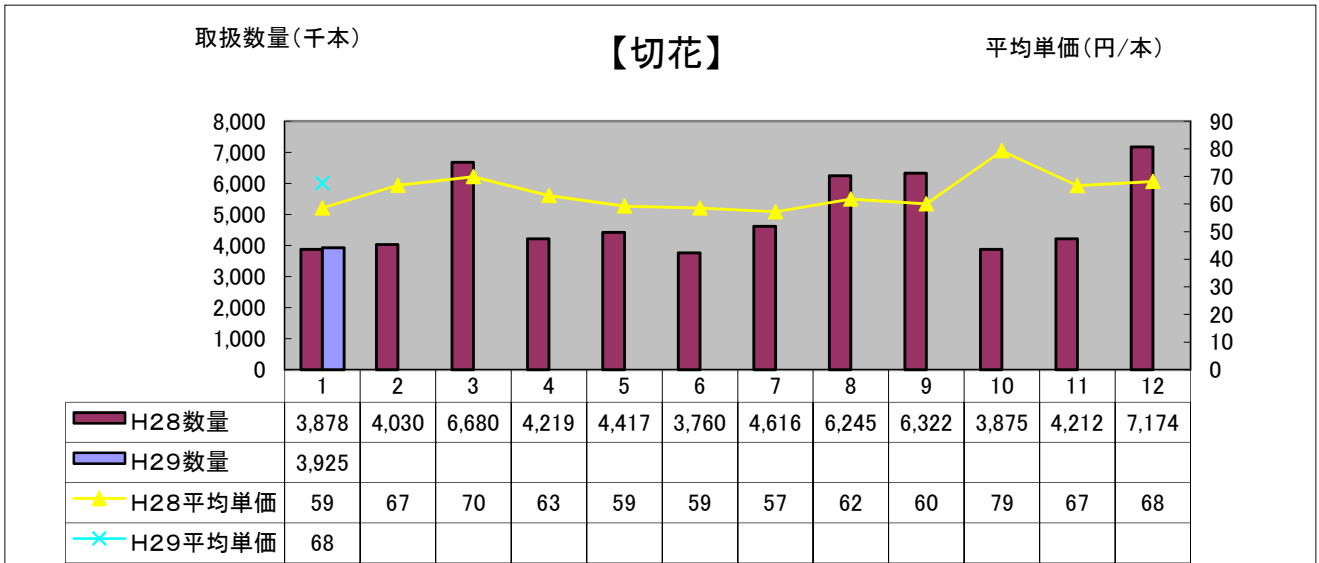


平成29年1月 花き部 種類別市況



・・・市況の概況・・・

寒さの影響も少なく、作柄も良く入荷量は増えました。しかしながら価格は大幅に高く推移しました。

・・・主要品目の市況の概況・・・

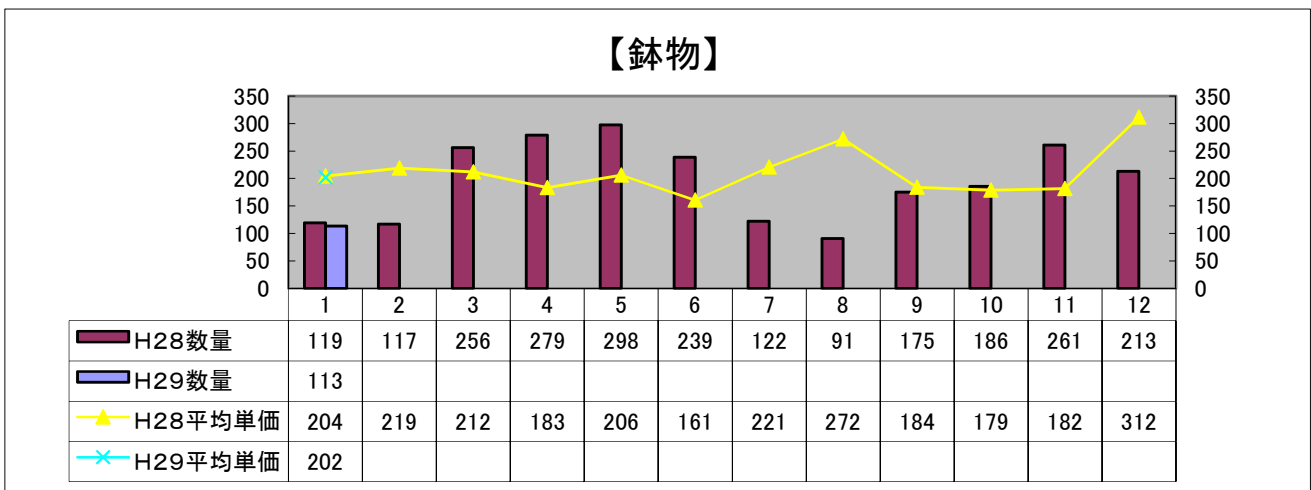
キクは、愛知県・沖縄県が主要産地です。作柄が良く、入荷量は増えました。しかしながら価格は高く推移しました。

バラは、群馬県・愛知県が主要産地です。作柄が良く、入荷量は大幅に増えました。したがって価格は大幅に安く推移しました。

カーネーションは、千葉県・愛知県が主要産地です。作柄が良く、入荷量は増えました。しかしながら価格は高く推移しました。

かすみ草は、和歌山県・熊本県が主要産地です。作柄が悪く、入荷量は大幅に減りました。したがって価格は大幅に高く推移しました。

グラジオラスは、鹿児島県が主要産地です。作柄が悪く、入荷量は大幅に減りました。したがって価格は大幅に高く推移しました。



・・・市況の概況・・・

寒さの影響も少なく、作柄も良く、入荷量はやや増えました。したがって価格は安く推移しました。

・・・主要品目の市況の概況・・・

プリムラは、埼玉県が主要産地です。作柄が悪く、入荷量は減りました。しかしながら価格は安く推移しました。