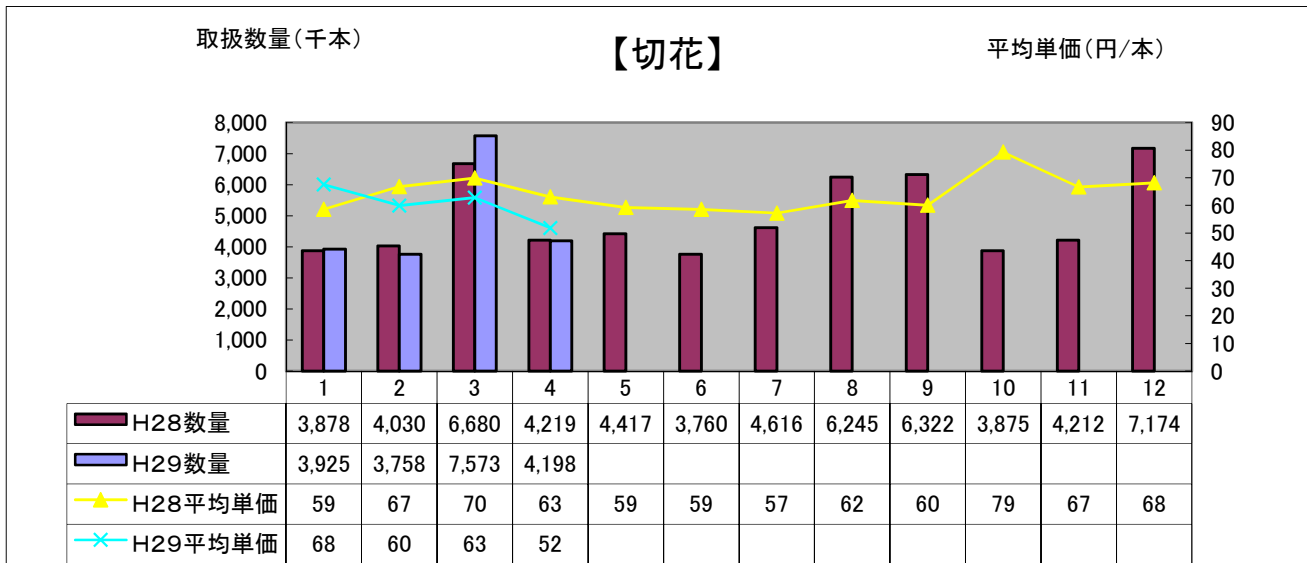


平成29年4月 花き部 種類別市況



・・・市況の概況・・・

寒暖の差が激しかったため、作柄が悪く入荷量は減りました。しかしながら価格は大幅に安く推移しました。

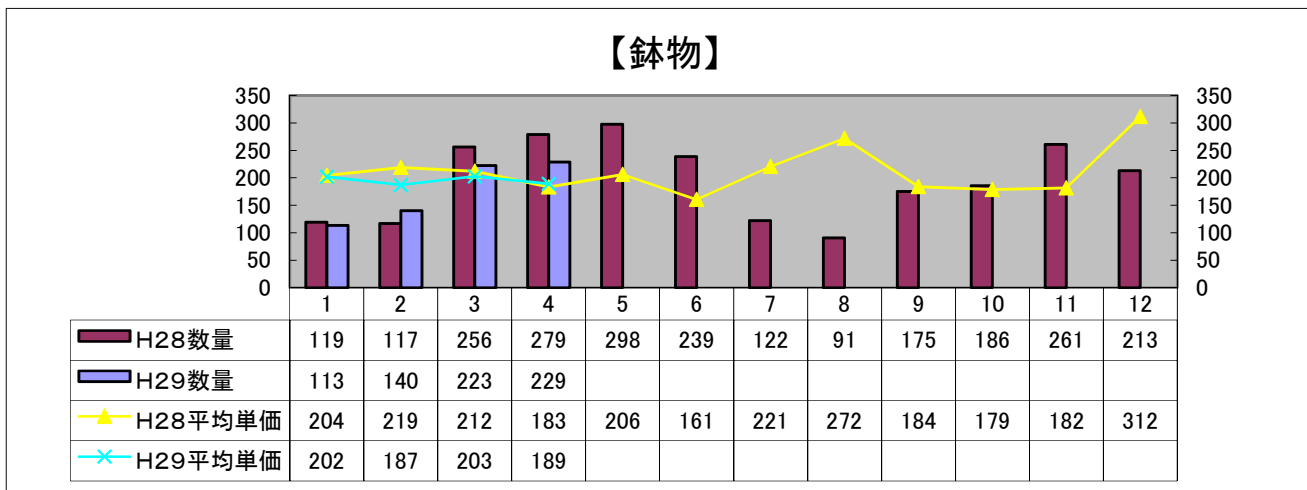
・・・主要品目の市況の概況・・・

キクは、愛知県・沖縄県が主要産地です。作柄が悪く、入荷量は増えました。したがって価格は大幅に安く推移しました。

バラは、群馬県・愛知県が主要産地です。作柄が大変に悪く、入荷量は大幅に減りました。したがって価格は大幅に高く推移しました。

カーネーションは、千葉県・神奈川県が主要産地です。作柄が大変に悪く、入荷量は大幅に減りました。しかしながら価格も大幅に安く推移しました。

かすみ草は、和歌山県・熊本県が主要産地です。作柄が悪く、入荷量は減りました。しかしながら価格は大幅に安く推移しました。



・・・市況の概況・・・

生育の遅れが目立ち、作柄が悪く入荷量は大幅に減りました。したがって価格はやや高く推移しました。

・・・主要品目の市況の概況・・・

アジサイは、埼玉県が主要産地です。作柄が大変に悪く、入荷量は大幅に減りました。しかしながら価格は安く推移しました。